

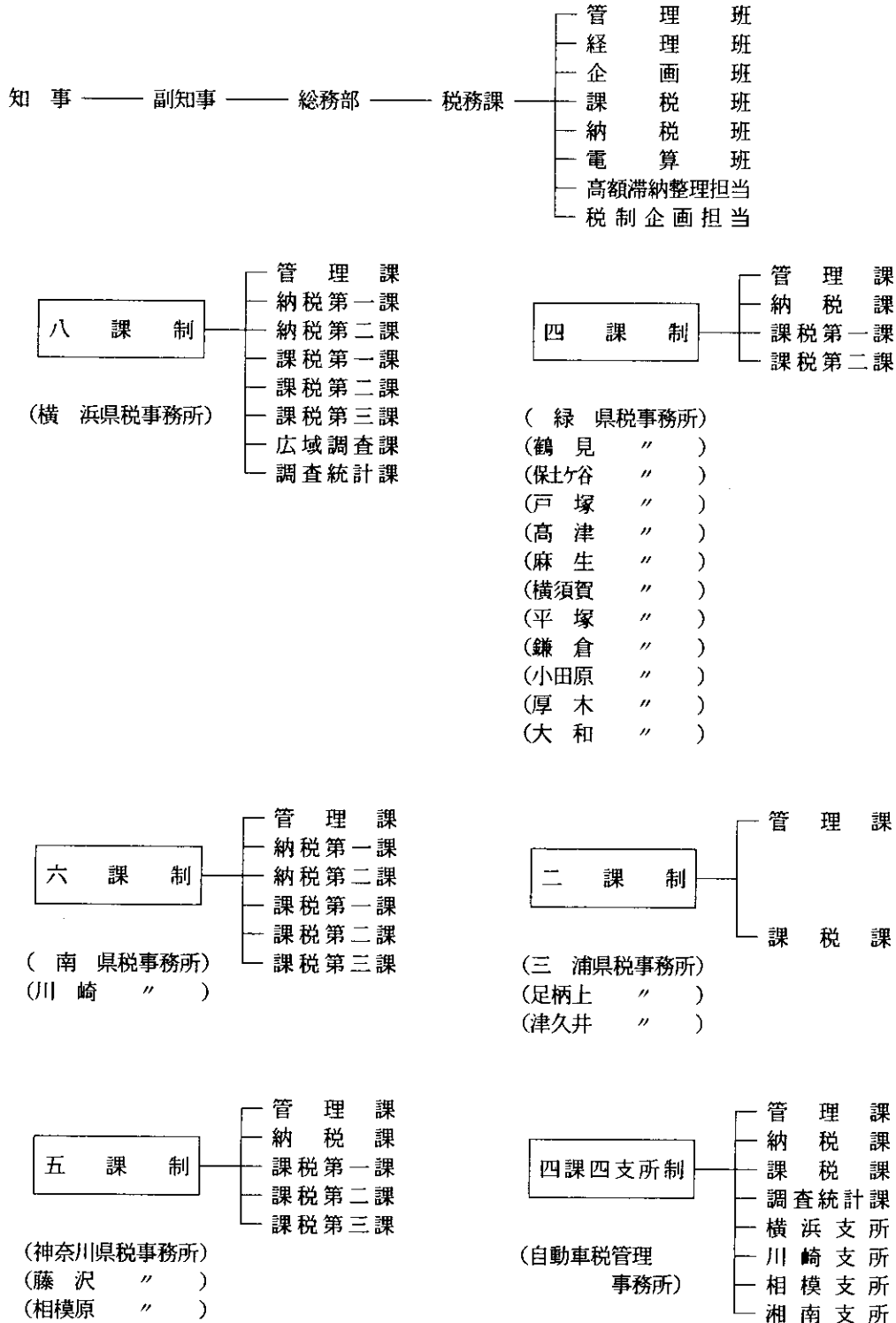
3 県の税務機構

(1) 税務機構

ア 機構の概要 (12. 4. 1)

本県の税務機構は、本庁機関と出先機関とに分かれている。本庁機関としては、神奈川県設置条例によって県税に関する事務を分掌している総務部があり、総務部に神奈川県行政組織規則によって税務課が設けられて県税の賦課、徴収に関する事務の総合的な運営を行っている。また、出先機関としては、神奈川県行政機関設置条例によって、県税事務所21か所、自動車税管理事務所1か所が設けられており、県税事務所においてはそれぞれの所管区域内の県税の賦課、徴収に関する事務を分掌し、自動車税管理事務所においては自動車税及び自動車取得税の賦課、徴収に関する事務を分掌している。

その機構を図表に示すと次のとおりである。



イ 出先機関の所在地及び所管区域

事務所名	所在地	所管区域	人口 (人)	面積 (km ²)	電話番号 (郵便番号)
横浜県税事務所	横浜市中区山下町32番地	横浜市 中区	122,477	20.51	045-651-1471(代)
		” 西区	77,327	7.02	045-664-5408
		計	199,804	27.53	(〒 231-8555)
神奈川県税事務所	” 神奈川区広台太田町 3番地の8	” 神奈川区	208,724	23.80	045-321-5741(代)
		” 港北区	291,723	31.30	045-321-5742
		計	500,447	55.10	(〒 221-0824)
緑県税事務所	” 青葉区市ヶ尾町 27番地の5	” 緑区	155,697	25.44	045-973-1911(代)
		” 青葉区	267,446	35.15	045-973-6738
		” 都筑区	150,855	27.94	(〒 225-8513)
計	573,998	88.53			
鶴見県税事務所	” 鶴見区鶴見中央 3丁目20番1号	” 鶴見区	252,991	33.27	045-521-3741(代) 045-505-1241 (〒 230-8514)
南県税事務所	” 南区弘明寺町31番地	” 南区	194,094	12.63	045-712-1515(代)
		” 港南区	222,368	19.91	045-712-4964
		” 磯子区	165,753	19.24	(〒 232-0067)
		” 金沢区	204,520	31.00	
計	786,735	82.78			
保土ヶ谷県税事務所	” 保土ヶ谷区岩井町 143番地の2	” 保土ヶ谷区	199,989	21.91	045-711-3011(代)
		” 旭区	251,861	32.88	045-711-3771
		” 瀬谷区	121,592	17.07	(〒 240-0023)
計	573,442	71.86			
戸塚県税事務所	” 戸塚区上倉田町 449番地	” 戸塚区	248,422	35.77	045-881-3911(代)
		” 栄区	118,071	18.48	045-862-3251
		” 泉区	146,239	23.55	(〒 244-0816)
計	512,732	77.80			
川崎県税事務所	川崎市川崎区富士見 1丁目1番2号	川崎市 川崎区	194,318	39.21	044-233-7351(代)
		” 幸区	136,446	10.05	044-244-4360
計	330,764	49.26	(〒 210-8562)		
高津県税事務所	” 高津区溝口 1丁目6番12号	” 中原区	195,421	14.70	044-833-1231(代)
		” 高津区	180,314	16.36	044-833-0095
		” 宮前区	198,286	18.61	(〒 213-8515)
計	574,021	49.67			
麻生県税事務所	” 麻生区上麻生 1丁目3番9号	” 多摩区	195,025	20.49	044-952-1500(代)
		” 麻生区	140,529	23.28	044-952-1611
計	335,554	43.77	(〒 215-8527)		
横須賀県税事務所	横須賀市日の出町2丁目 9番地の19	横須賀市	428,987	100.62	0468-23-0210(代) 0468-23-5458 (〒 238-0006)
平塚県税事務所	平塚市西八幡1丁目 3番1号	平塚市 塚野市	253,393	※ 67.88	0463-22-2711(代)
		” 伊勢原市	167,640	103.61	0463-23-9396
		” 大磯町	98,711	55.52	(〒 254-0073)
		” 二宮町	32,257	※ 17.23	
		” 計	31,099	9.08	
計	583,100	※ 253.32			
鎌倉県税事務所	鎌倉市御成町12番18号	鎌倉市 倉子市	167,534	39.60	0467-22-5900(代)
		” 逗葉山町	57,629	17.34	0467-25-1135
		” 計	30,448	17.06	(〒 248-8558)
計	255,611	74.00			
藤沢県税事務所	藤沢市鶴沼石上2丁目 7番1号	藤沢市 沢崎市	377,715	69.51	0466-26-2111(代)
		” 茅ヶ崎市	219,828	※ 35.76	0466-25-6289
		” 寒川町	46,734	13.42	(〒 251-8534)
		” 計	644,277	※ 118.69	

事務所名	所在地	所管区域	人口 (人)	面積 (km ²)	電話番号 (郵便番号)
小田原県税事務所	小田原市本町2丁目 3番24号	小田原市	200,050	114.09	0465-22-1151(代) 0465-22-3728 (〒250-0012)
		箱根町	16,332	92.82	
		真鶴町	9,314	7.02	
		湯河原町	28,431	40.99	
		計	254,127	254.92	
相模原県税事務所	相模原市相模大野6丁目 3番1号	相模原市	597,399	90.39	042-745-1111(代) 042-745-8032 (〒228-8701)
三浦県税事務所	三浦市三崎町六合32番地	三浦市	52,523	32.16	0468-82-6811(代) 0468-81-0297 (〒238-0294)
厚木県税事務所	厚木市水引2丁目3番1号	厚木市	215,509	93.83	046-224-1111(代) 046-225-1785 (〒243-8522)
		川町	43,272	34.29	
		清川村	3,358	71.29	
		計	262,139	199.41	
大和県税事務所	大和市中央5丁目1番4号	大和市	212,294	27.06	046-264-2811(代) 046-263-9709 (〒242-0021)
		海老名市	117,218	26.48	
		座間市	125,523	17.58	
		綾瀬市	80,534	22.28	
		計	535,569	93.40	
足柄上県税事務所	足柄上郡開成町吉田島 2,489番地の2	南足柄市	44,104	76.93	0465-83-5111(代) 0465-82-6209 (〒258-0021)
		中井町	10,232	20.02	
		大井町	16,573	14.41	
		松田町	13,163	37.75	
		山北町	13,807	224.70	
		開成町	13,462	6.56	
		計	111,341	380.37	
津久井県税事務所	津久井郡津久井町中野 937番地の2	城山町	23,168	19.90	042-784-1111(代) 042-784-8590 (〒220-0207)
		津久井町	30,553	122.04	
		相模湖町	10,895	31.59	
		藤野町	11,287	64.91	
		計	75,903	238.44	
自動車税管理事務所	横浜市南区弘明寺町31番地	県内全域	8,441,464	2,415.14	045-716-2111(代) 045-716-3199 (〒232-0067)
合 計					

備考1 人口は、平成12年4月1日現在のものである。

2 面積は、建設省国土地理院公表の「平成11年全国都道府県市区町村別面積調（平成11年10月1日現在）」による。

3 面積欄の※は、境界未定のため、昭和62年10月1日現在の数値を記載した。

4 電話番号の下段は、ファクシミリ番号である。

(2) 税務職員数

ア 事務所別職種別等職員数

平成12年4月1日現在

所名	区分	事務職				電気職	電話交換職	内訳		合計
		副主幹以上		その他				男	女	
		男	女	男	女					
横神鶴	浜川	26	5	24	10	-	2	50	17	67
奈緑	川	18	5	15	11	-	1	33	17	50
鶴	見	14	4	14	10	-	1	28	15	43
南	南	11	3	10	8	-	1	21	12	33
保土ヶ	谷	19	5	24	11	-	2	43	18	61
戸川	塚崎	17	6	11	10	-	1	28	17	45
高麻	津生	16	1	12	9	-	3	28	13	41
横平	須賀	19	2	15	8	-	1	34	11	45
鎌藤	須賀	16	3	20	7	-	1	36	11	47
小相	須賀	11	3	10	5	-	1	21	9	30
三厚	須賀	14	2	16	8	-	-	30	10	40
大足	須賀	21	1	18	8	-	-	39	9	48
津自	倉	11	4	9	4	-	1	20	9	29
動車税	沢	22	3	20	9	-	3	42	15	57
管理課	原	13	3	13	6	-	-	26	9	35
税務課	原	19	3	19	11	1	2	39	16	55
	浦	5	1	5	3	-	1	10	5	15
	木	14	2	10	6	-	-	24	8	32
	和	19	3	11	12	-	2	30	17	47
	上	5	2	7	3	-	-	12	5	17
	井	6	-	5	2	-	-	11	2	13
		27	7	34	15	-	-	61	22	83
		34	3	28	7	-	-	62	10	72
合計		377	71	350	183	1	23	728	277	1,005

イ 税務職員数の推移

年度区分	平成8年度	平成9年度	平成10年度	平成11年度	平成12年度
事務職	1,006	1,008	1,005	1,008	981
男	785	772	759	752	727
女	221	236	246	256	254
電気職	1	1	1	1	1
電話交換職	20	20	19	20	23
合計	1,027	1,029	1,025	1,029	1,005
うち休職	7	6	6	5	8

備考 税務職員数は、各年度4月1日現在、平成11年度は6月1日現在の現員を示す。

工 稅務關係幹部職員

平成12年4月1日現在

区分	所長	副所長	管理課長	納税(第一)課長	課税(第一)課長	課税第二課長	課税第三課長	課 長 補 佐				副 主 幹 (ス タ ッ プ)			
								納税(第一)課	課税第一課	課税第二課	課税第三課	納税担当	課 税 担 当		
稅務課	梶野 石田 総	課長 井奥 弘輝 副所長 野松 平松	課長 大塚 貴久 副所長 梶本 秀行	課長 三富 和夫 副所長 石川 正巳	課長 石崎 茂 副所長 石崎 雅之	課長 栗山 誠 副所長 梶谷 武彦	課長 小島 善君 副所長 杉江 嘉美	課税第一課 主幹(管理) 大島 憲子 主幹(課税) 前田 邦行	課税第二課 主幹(納税) 米山 利和 主幹(電算) 沖 秀敏	課税第三課 主幹(課税) 赤羽目 智明 主幹(課税) 大石 宜信	主幹(主任係) 池田 篤推 主幹(課税) 大石 宜信	法人 石井 英幸	不動産	軽油	
横 浜	可知 教和	千葉 隆三	加藤 洋 伊藤 辰男	古谷 勝二	木下 進	釘貫 俊治 川島 襄一	塚原 美智子 石橋 勇	宮川 欣也	添田 宏和	枇杷田 擁一 石原 一樹	増田 泰夫 岩澤 健司	河口 均	-	-	的場 一彦
神 奈 川	岡崎 昭彦	高梨 忠志	山田 洋一	新持 千秋	平泉 岩太郎	中井 政男	廣田 登喜男	-	-	-	松谷 沙斗志	中原 八重子	細田 泰枝	-	-
緑	横溝 照久	永田 清秀	井上 尹之	藤田 家久	吉田 伸一	山口 久仁子	山本 一夫	-	-	-	-	山田 義雄	-	佐藤 亮子	-
鶴 見	伊藤 三郎	金山 晴治	金子 信乃夫	渡辺 均	竹村 茂	青木 寿男	片平 公一	-	-	-	-	-	-	-	-
南	磯部 扶佐雄	日下 野義雄	大石 幸三郎	高橋 伸一	小野 暢	竹内 哲夫	村上 三朗	浜田 洋	-	-	-	志村 保夫	-	小泉 久美子	-
保土ヶ谷	石本 興生	塚本 直樹	橋本 和夫	野地 忠行	斉藤 武雄	北村 英弥	三橋 昭子	-	-	-	-	山田 昭彦	-	中山 茂	-
戸 塚	下田 明雄	田村 滋	石原 健二	織茂 和夫	佐藤 信一郎	田中 洋史	中山 武	-	-	-	-	鈴木 秀夫	-	清水 要藏	-
川 崎	山崎 敏	高橋 克忠	馬場 清	橋場 誠二	茅場 理美	二見 祥征	餅田 由紀夫	-	-	-	中島 滋雄	阿部 昭夫	-	-	-
高 津	松本 和也	宮田 博彦	菊田 勲	齊藤 敏夫	高橋 博利	関戸 登代男	斉藤 かずえ	磯野 ルリ子	-	-	-	日高 慎一郎	-	片山 行夫	-
麻 生	齋藤 守	篠木 英一	堀米 俊明	瀧澤 哲朗	天辰 哲也	鈴木 光昭	-	-	-	-	-	平本 多兄	-	-	-
横 須 賀	澤野 鉄郎	鈴木 昭信	横山 雅夫	只川 喜代司	磯鹿 康夫	三野 宮松男	浅野 繁	-	-	-	-	-	-	石川 良枝	-
平 塚	加藤 憲一	渡辺 修次	川辺 千秋	秋元 吉喜	吉川 陸	小野 里智見	高橋 昭夫	-	-	-	-	佐藤 博	森田 光雄	平井 利一	-
鎌 倉	井上 俊明	松月 博	芹澤 恭兄	坂下 明彦	瀬戸 清治	磯部 マサ江	岩柳 良雄	-	-	-	-	-	-	-	-
藤 沢	佐久間 義雄	中村 つぎ子	福田 治	平野 敏雄	鈴木 幸廣	藤原 直俊	依田 光史	米沢 弘義	-	-	高安 弘国	茨木 嘉道	-	吉田 泰夫	-
小 田 原	北原 邦保	谷澤 正治	瀬戸 勝江	浅野 俊二	佐野 康成	澤本 哲雄	伊藤 信之	-	-	-	-	市原 政信	-	山室 成夫	-
相 模 原	加藤 文夫	織茂 雪雄	島田 勲夫	三浦 重行	朝川 大造	金子 照雄	加藤 義博	-	-	-	-	野谷 栄一	池上 征男	大西 一美	-
三 浦	宮川 誠治	井上 忠秋	(副所長兼務)	-	金子 喜作	-	-	-	-	-	-	-	-	-	-
厚 木	松岡 巖	勝俣 昌伸	金子 洋	池田 賢	木下 徹	田浦 清文	草柳 孝雄	-	-	-	-	-	-	藤原 慎一	-
大 和	高山 昇	福島 一夫	相沢 靖久	鈴木 康行	飯田 深	君島 昭	山口 裕通	-	-	-	-	笹井 雅雄	-	田中 春江	-
足 柄 上	鳥居 夕子	横山 建正	(副所長兼務)	-	白銀 洋忠	-	-	-	-	-	-	-	-	-	-
津 久 井	岸 晃男	金子 進	(副所長兼務)	-	佐々木 重昭	-	-	-	-	-	-	-	-	-	-
自 管	川口 喜好	原 昂	天野 基	梁井 幸次	正岡 一男	鈴木 弘美	伊藤 照男	柴 幸雄	伊藤 幸雄	伊藤 照男	小沼 輝宏	山崎 武井 宏平	北村 幸一	米山 明	村上 修

才事務所別班長・副班長職員

平成12年4月1日現在

区分	管理	調査統計	納税(第一)	納税第二	整理	法 (事業税・課税)	個人	不動産(第一)	不動産第二	間 税	広域調査
税務課	(管理)香川 康夫	(経理)諸星 輝明 (経理)能勢 祐二	(税務)醍醐 嗣朗 (税務)海老原 隆	(税務)武井 政二	(事務)佐藤 久明	(事務)長谷川 幹男	(納税)井澤 重夫	(納税)慶徳 俊哉	(調査統計)市川 喜久江	(電算)金子 謙二 (電算)鈴木 章仁	(高瀬事務所)渡邊 直美 (高瀬事務所)清水 弘章
横浜	内海 博一	小俣 秀子	渋谷 正廣	鈴木 則幸	鈴木 敏之	松浦 祐治	井上 順子	菊池 光一	-	小楠 恒雄	-
神奈川	石本 和子	長谷川君枝	坂口 朗	石橋 丈夫	高橋 繁	伊藤 隆嘉	下里 誠一	藤沼 則男	-	合志洋一郎	-
緑	徳永シズ江	佐藤久美子	村尾 昌昭	依田 啓二	河原 一夫	萩原 章夫	-	浜田 和徳	-	田原 光雄	-
鶴見	野村 文恵	山田 典子	山口 泰弘	-	古谷 孝雄	小林三枝子	-	卯中 一泰	-	笠原 生久	-
南	浦原 洋子	横田 彰子	新谷 文伸	杉本 礼子	鈴木 薫	金井 春美	石塚 秀俊	落合 義昭	杉山 壽一	富田 潤	-
保土ヶ谷	玉井 紀子	長嶋 静子	山口 孝治	伊達 道夫	北嶋 一夫	横田 正人	藤本 光雄	神崎 信悟	-	加藤 守	-
戸塚	浅羽 靖子	内田 宏司	河内 正	-	千里 均	永野 義郎	-	遠藤 正人	-	中野 幸夫	-
川崎	門岡 操	木村 昇	大塚 秀康	窪田 学	伊沢 浩治	三卷 徳充	高野 浩一	岡本 一雄	-	為谷 俊行	-
高津	伊藤じゅん子	三井 延男	濱田 公明	沼田 隆	長沢 泉	小林 稔	小林 正之	久野 達也	-	杉山 秀雄	-
麻生	神谷 邦子	佐藤貴美恵	柴山 博	-	桐生 芳樹	向山 朝男	-	川上多三江	-	大戸 敏夫	-
横須賀	森谷 吉博	野口千鶴子	田口 喜一	-	宮下 馨	水間 英樹	-	岸 勇身	-	紺野 捷人	-
平塚	前原 久美	山田 寿也	永山喜三郎	岩崎 三郎	富岡 卓視	徳永 憲次	小川 雅途	石原 正一	内藤 光康	篠田 光二	-
鎌倉	小嶋 洋子	吉川 和子	土信田 孝	-	堀水 信夫	本多 隆	-	内田 一彦	-	内田 皓朗	-
藤沢	田中 和子	早船 厚子	石井 清純	芳賀 義夫	石川 計司	小倉 邦彦	脇 昌希	小林 寿夫	山来 勝	八木下茂樹	-
小田原	杉浦小枝子	内藤 清	青山 時良	-	三好 通靖	佐藤 友三	-	浅野 広子	-	覚田 修	-
相模原	三橋 修治	小野 純子	野口 忠義	佐野 芳裕	高橋 新一	安部佐知江	中山 一仁	江原 玲子	伊藤 俊一	鈴木 治雄	-
三浦	斉藤 恵子	-	二ノ宮健志	-	-	鈴木 實	-	-	-	-	-
厚木	渋谷 恵子	竹下 智恵	有泉 恵	-	久郷 成人	平綿 洋	-	白水 良介	-	平野 稔	-
大和	飯島 澄枝	中島 智子	千日 正	鈴木 雅己	原田 司	植田 好光	杉本 徹也	芦川 時雄	-	野間 美鶴	-
足柄上	小木曾文枝	-	伊与田幸雄	-	-	大森 康弘	-	-	-	-	-
津久井	新井 康和	-	小宮山捷紀	-	-	金子 澄夫	-	-	-	-	-
自管	廣瀬 文彦	(調査統計第一)花牟礼ちよ子	(調査統計第二)村杉 泰雄	(納税)新倉仙太郎	(事務)鈴木 正明	(自管課)川嶋 初美	(調査統計)平馬 豊二	(自管課)小川 新一	(調査統計)宮川 静雄	磯浜・目取 澤口 誠	南支所 丸岡 和行 神保支所 矢作 芳子 川崎支所 高橋 孝次

カ その他

(ア) 事務所別年齢別人員表

平成12年4月1日現在

所名	横	神		鶴		保	戸	川	高	麻	横	平	鎌	藤	小	相	三	厚	大	足	津	自税	税		
年齢	浜	奈	緑	見	南	土	ヶ	塚	崎	津	生	賀	塚	倉	沢	原	模	浦	木	和	柄	久	動管	務	計
		川			谷	ヶ	塚	崎	津	生	賀	塚	倉	沢	原	模	浦	木	和	柄	井	車理	課		
18～20	-	-	-	-	-	-	-	-	-	-	-	1	-	-	-	-	-	-	-	-	-	-	-	-	1
21～25	3	-	9	-	1	1	1	1	7	3	3	3	1	2	-	5	-	-	1	-	-	2	1	44	
26～30	14	10	8	6	11	8	6	13	12	5	5	7	4	7	9	5	4	7	7	5	5	26	16	200	
31～35	9	6	7	7	9	6	6	3	1	2	7	7	2	9	2	11	1	3	7	4	-	14	17	140	
36～40	8	6	3	3	11	2	6	5	7	2	8	7	6	7	6	6	3	3	8	3	2	4	12	128	
41～45	6	6	3	5	5	4	7	4	5	4	4	7	4	8	2	8	-	3	2	-	-	7	10	104	
46～50	12	4	9	3	9	8	3	10	5	2	5	2	3	6	3	2	2	4	6	2	2	10	12	124	
51～55	9	9	2	5	4	8	5	3	8	9	5	12	6	8	6	8	2	6	9	1	1	11	3	140	
56～60	3	7	-	3	8	7	4	5	1	2	3	2	2	6	6	6	2	5	4	2	3	9	1	91	
合計	64	48	41	32	58	44	38	44	46	29	40	48	28	53	34	51	14	31	44	17	13	83	72	972	
平均年齢	40.3	42.9	40.4	41.9	41.3	43.7	41.6	41.2	38.4	42.3	40.5	41.9	42.7	42.2	42.8	40.8	41.7	43.5	42.1	39.0	41.8	39.7	38.2	41.1	

備考 行政職給料表(1)の適用を受ける事務職員（市町村交流職員を除く。）についてのみ記載した。

(イ) 事務所別経験年数表

平成12年4月1日現在

所名	横	神		鶴		保	戸	川	高	麻	横	平	鎌	藤	小	相	三	厚	大	足	津	自税	税		
区分	浜	奈	緑	見	南	土	ヶ	塚	崎	津	生	賀	塚	倉	沢	原	模	浦	木	和	柄	久	動管	務	計
		川			谷	ヶ	塚	崎	津	生	賀	塚	倉	沢	原	模	浦	木	和	柄	井	車理	課		
5年未満	19	12	20	13	29	14	13	13	21	4	19	20	10	19	9	20	3	7	14	4	4	35	8	330	
5年以上 10年未満	9	15	7	6	7	7	8	10	6	9	10	7	3	7	7	9	2	9	8	5	3	24	22	200	
10年以上 15年未満	11	4	4	7	4	5	6	7	7	7	2	8	1	13	7	12	3	5	10	5	1	9	19	157	
15年以上 20年未満	6	2	3	1	6	9	4	6	5	6	1	8	6	5	3	4	2	4	9	1	-	4	10	105	
20年以上 25年未満	5	7	-	1	3	1	1	2	2	-	2	2	3	1	3	4	1	1	-	-	-	2	5	46	
25年以上	14	8	7	4	9	8	6	6	5	3	6	3	5	8	5	2	3	5	3	2	5	9	8	134	
合計	64	48	41	32	58	44	38	44	46	29	40	48	28	53	34	51	14	31	44	17	13	83	72	972	

備考 行政職給料表(1)の適用を受ける事務職員（市町村交流職員を除く。）についてのみ記載した。

4 争訟に関する調べ（平成11年度）

(1) 審査請求の件数及び処理状況

区 分	件 数			処 理 内 容						処 理 未 済	
	繰越分	11年度	計	取下げ	却 下	全 部 取 消	一 部 取 消	棄 却	計		
賦課 徴収	個人事業税	2	—	2	—	—	—	—	2	2	—
	不動産取得税	6	10	16	—	—	—	1	10	11	5
	特別地方消費税	1	—	1	—	—	—	—	1	1	—
	自動車税	14	2	16	—	—	—	—	11	11	5
	その他の税	6	4	10	—	1	—	1	3	5	5
徴 収	—	1	1	—	—	—	—	1	1	—	
計	29	17	46	—	1	—	2	28	31	15	

(2) 審査請求件数（要処理件数）の事務所別状況

区 分	横 濱	神 奈 川	緑 見	鶴 南	保 土 ヶ 谷	戸 塚	川 崎	高 津	横 須 賀	平 塚	鎌 倉	藤 沢	小 田 原	相 模 原	三 浦	厚 木	大 和	足 柄 上	津 久 井	自動車税管理	計	
	個人事業税	—	—	—	1	—	—	—	—	—	—	—	1	—	—	—	—	—	—	—	—	2
不動産取得税	2	1	1	—	1	1	—	3	1	2	1	—	—	—	1	—	2	—	—	—	16	
特別地方消費税	—	—	—	—	—	—	—	—	1	—	—	—	—	—	—	—	—	—	—	—	1	
その他の税	4	—	—	1	—	—	1	—	—	—	1	—	—	—	—	—	1	—	—	17	26	
徴 収	—	1	—	—	—	—	—	—	—	—	—	—	—	—	—	—	—	—	—	—	1	
計	6	2	1	1	1	2	1	—	1	3	2	2	3	—	—	—	1	1	2	—	17	46

(3) 訴訟に関する調べ

区 分	発 生 件 数			完 結 内 容						係 属 件 数	係属審級別内訳			
	繰越分	11年度	計	取下げ	却下	勝訴	一部 敗訴	敗訴	計		1審	2審	3審	
賦課 徴収	不動産取得税	5	1	6	—	3	—	—	—	3	3	3	—	—
	その他	—	1	1	—	—	—	—	—	—	1	1	—	—
徴収 その他	徴収	1	1	2	2	—	—	—	—	2	—	—	—	—
	その他	2	—	2	—	—	2	—	—	2	—	—	—	—
計	8	3	11	2	3	2	—	—	7	4	4	—	—	

5 徴 税 費

(1) 徴 税 費

区 分			平成10年度 決算額 A	平成11年度 決算額 B	前 年 度 対比 (B/A)	平成12年度 当初予算額 C	前 年 度 対比 (C/B)			
			千円	千円	%	千円	%			
税収入	{	予 算 額	989,296,773	882,343,369	89.2	910,227,803	103.2			
		調 定 額	987,879,960	917,284,474	92.9	945,658,178	103.1			
		収 入 額	952,662,302	882,422,075	92.6	910,227,803	103.2			
徴 費	{	職 員 給	4,233,073	4,288,265	101.3	4,213,006	98.2			
		人 件 費	超 過 勤 務 手 当	440,516	433,534	98.4	434,618	100.3		
			諸 税 務 特 別 手 当	317,826	295,463	93.0	278,319	94.2		
			そ の 他 の 手 当	3,539,885	3,622,962	102.3	3,632,020	100.3		
			小 計	4,298,227	4,351,959	101.3	4,344,957	99.8		
		そ の 他 の 人 件 費	1,361,986	1,400,315	102.8	1,376,492	98.3			
		計	9,893,286	10,040,539	101.5	9,934,455	98.9			
		税 費	{	旅 費	93,180	76,115	81.7	76,115	100.0	
				需 要 費	需 用 費	470,329	404,668	86.0	410,801	101.5
					通 信 運 搬 費	407,014	423,821	104.1	430,672	101.6
備 品 費	15,218				5,437	35.7	3,815	70.2		
そ の 他	1,412,159				934,104	66.1	936,373	100.2		
計	2,304,720	1,768,030	76.7	1,781,661	100.8					
費	{	徴 収 取 扱 費 等	16,352,855	16,777,036	102.6	15,569,916	92.8			
		個 人 県 民 税 徴 収 取 扱 費	20,637	19,574	94.8	18,083	92.4			
		納 税 貯 蓄 組 合 補 助 金 等	1,643,096	1,590,864	96.8	1,510,471	94.9			
		特 別 徴 収 義 務 者 交 付 金 等	584,750	507,475	86.8	526,166	103.7			
		地 方 消 費 税 徴 収 取 扱 費	18,720	16,100	86.0	15,800	98.1			
そ の 他	18,620,058	18,911,049	101.6	17,640,436	93.3					
計	18,620,058	18,911,049	101.6	17,640,436	93.3					
合 計			30,911,244	30,795,733	99.6	29,432,667	95.6			
税収入に対 する徴税費 の割合	{	対 予 算 額	3.12%	3.49%	111.9	3.23%	92.6			
		対 調 定 額	3.13%	3.36%	107.3	3.11%	92.6			
		対 収 入 済 額	3.24%	3.49%	107.7	3.23%	92.6			
徴税職員数 (現員)	{	吏 員	1,010人	1,000人	99.0	981人	98.1			
		そ の 他	20人	20人	100.0	24人	120.0			
		計	1,030人	1,020人	99.0	1,005人	98.5			
職員 1 人当たりの徴税額			924,915	865,120	93.5	905,699	104.7			
職員 1 人当たりの徴税費			30,011	30,192	100.6	29,286	97.0			
〈参 考〉										
県 民 税 利 子 割 等 交 付 金			143,207,005	133,961,433	93.5	147,889,342	110.4			
県 税 過 誤 納 還 付 金 及 び 同 還 付 加 算 金			13,000,000	15,899,705	122.3	6,500,000	40.9			

備考 徴税職員数(現員)の平成11年度までは年度末現在、平成12年度は平成12年4月1日現在の職員数である。

(2) 個人県民税の徴収取扱費（その1）

（単位 円）

区 分	平成11年度実績			取扱費交付額	
	調 定 額	収 入 額	収入率	納税通知書に 対する分 ア	払い込まれた金額 に対する分 イ
			%		
横 浜 県 税 事 務 所	104,148,369,721	95,517,781,853	91.7	109,311,420	6,920,110,083
川 崎 ”	37,270,772,215	34,047,670,215	91.4	42,194,580	2,458,574,568
横 須 賀 ”	10,403,878,098	9,607,475,765	92.3	13,741,620	695,781,385
平 塚 ”	14,555,190,074	13,308,925,797	91.4	17,713,260	954,956,300
鎌 倉 ”	9,602,817,487	8,902,922,723	92.7	8,242,560	646,439,768
藤 沢 ”	18,766,267,708	17,083,389,900	91.0	19,760,580	1,238,693,658
小 田 原 ”	6,474,295,366	5,775,623,447	89.2	8,692,380	413,519,288
相 模 原 ”	15,415,589,449	14,130,007,770	91.7	18,348,180	1,019,585,942
三 浦 ”	1,220,213,045	1,049,504,233	86.0	1,803,540	75,296,050
厚 木 ”	6,967,073,291	6,146,905,365	88.2	8,145,900	444,929,106
大 和 ”	14,320,574,353	12,927,848,838	90.3	18,401,760	936,483,277
足 柄 上 ”	2,540,747,109	2,466,323,507	97.1	3,400,260	176,838,676
津 久 井 ”	1,688,059,787	1,540,262,608	91.2	2,127,840	111,286,799
合 計	243,373,847,703	222,504,642,021	91.4	271,883,880	16,092,494,900

(2) 個人県民税の徴収取扱費 (その2)

(単位 円)

区 分	取 扱 費 交 付 額			
	過 誤 納 還 付 金 に 対 す る 分 ウ	還 付 加 算 金 に 対 す る 分 エ	報 奨 金 に 対 す る 分 オ	合 計 ア+イ+ウ+エ+オ
横 浜 県 税 事 務 所	104,761,265	6,769,119	35,410,968	7,176,362,855
川 崎 ”	27,692,989	1,852,373	19,887,539	2,550,202,049
横 須 賀 ”	7,999,733	540,529	—	718,063,267
平 塚 ”	10,525,374	420,529	11,047,706	994,663,169
鎌 倉 ”	10,042,529	365,600	—	665,090,457
藤 沢 ”	18,088,749	800,052	6,581,730	1,283,924,769
小 田 原 ”	45,521,861	876,959	—	468,610,488
相 模 原 ”	18,190,785	1,485,283	36,591,283	1,094,201,473
三 浦 ”	1,078,735	3,988	696,939	78,879,252
厚 木 ”	5,246,369	4,304	11,502,007	469,827,686
大 和 ”	16,915,212	754,802	6,136,615	978,691,666
足 柄 上 ”	1,624,047	—	154,432	182,017,415
津 久 井 ”	1,617,275	82,073	1,387,234	116,501,221
合 計	269,304,923	13,955,611	129,396,453	16,777,035,767