

# 表丹沢方面の自然公園情報

日付：令和3年1月13日（水）

コース：阿夫利神社下社ーかごや道ー大山

天気：晴れ

気温：5度（13時頃、大山山頂にて）

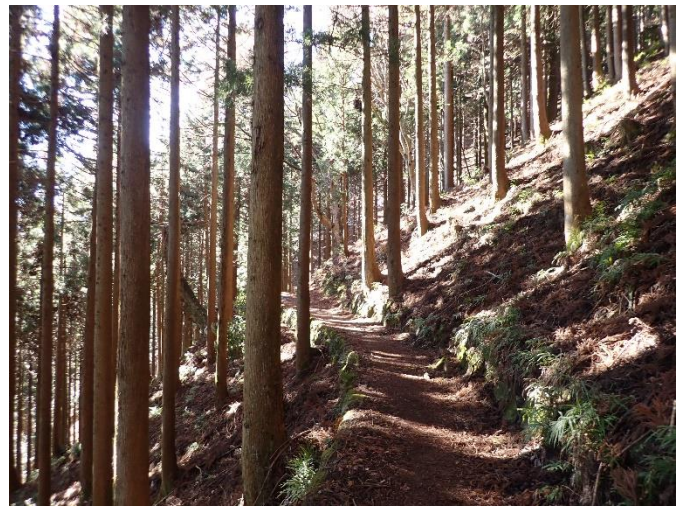
外出が難しい方も多い社会状況ですが、パークレンジャーの活動情報を見てお楽しみください。

## <登山道情報>

●前日に雪が降り、ようやく丹沢の山々が雪化粧したこの日、大山まで巡視に行きました。積雪は、阿夫利神社下社から山頂付近までは、雪のある所で約1センチ程。山頂付近で約3センチでした。しかし、下山時には登山道の雪はだいぶとけていました。今後、日陰に残った雪やとけた雪が凍結する危険もあるため、軽アイゼン等の滑り止めは携行しましょう。



阿夫利神社下社



かごや道 積雪がない所も多かったです



大山山頂 鳥居付近



大山山頂公衆トイレ前

山頂の公衆トイレは凍結のため、男女合わせて使用できるトイレが一ヶ所のみとなっていました。混雑する可能性もあるため、出来るだけ麓でトイレを済ませる等、ご協力をお願いします。





大山山頂から見る丹沢の山並みと富士山

## <自然情報>

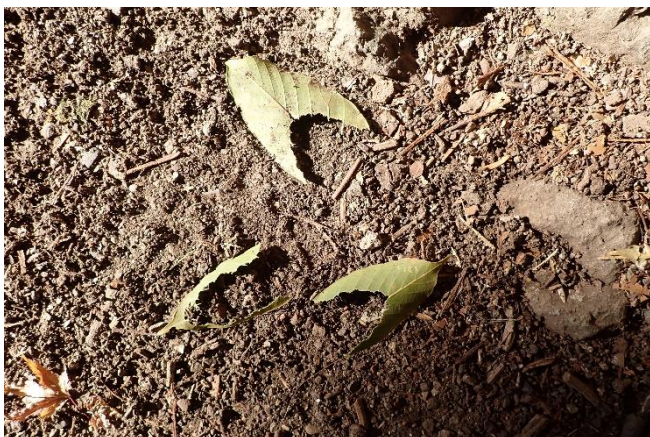
●雪の日や寒い日ならではの自然の芸術品を見つけました。



霧氷



ゆきまくり 雪のロールケーキの様



こちらは雪とは関係ありませんが、ムササビが作った芸術品です。葉を折りたたんで食べるため食痕がこのような形になります。