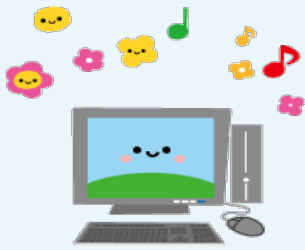


～ひとり親のための就業支援講座～



パソコン基礎講座

藤沢・厚木・小田原・平塚で開催！！

当講座は転職・求職中の方向けの講座です。

パソコン講習と個別キャリアカウンセリングで総合的な就職準備を！

講座について

対象：神奈川県在住のひとり親（横浜市・川崎市・相模原市・横須賀市を除く）

パソコン初心者の方で全日程、受講できる方。*求職中の方、児童扶養手当受給中の方を優先。

日程：会場：内容 ☆ 2日間・3日間・4日間すべてカリキュラムおよび練習問題は同じです

すべて
無料

★3日間 ベーシックコース（時間 10:00～15:30）

9月2、4、6日	8月19日〆切	厚木市情報プラザ
9月30日、10月4、7日	9月17日〆切	藤沢（センター）
10月1、2、3日	9月17日〆切	小田原市川東タウンセンターマロニエ
10月8、9、10日	9月24日〆切	平塚（ひらつか市民活動センター）
12月2、4、6日	11月18日〆切	藤沢（センター）
2月3、5、7日	1月20日〆切	藤沢（センター）

★4日間 ベーシックコース+練習（時間 10:00～15:30）

9月3、5、9、10日	8月20日〆切	藤沢（センター）
11月1、5、6、7日	10月18日〆切	

★2日間コース（WORDコース/EXCELコース）（時間 10:00～15:30）

WORDコース	11月2日、9日	10月18日〆切	藤沢 (センター)
EXCELコース	11月30日、12月7日	11月16日〆切	

※ 厚木は定員 16 名。その他は定員 10 名。

※ 各コース〆切後応募者多数の場合は抽選。締め切り後空きがある場合は先着順にて受付。

☆おすすめポイント☆

☆ワードでチラシやビジネス文書の作成ができ自信がつきます。

☆エクセルの基本を学び他職種から事務職へ転職に役に立ちます。

◇受講中にキャリアカウンセリングがありますのでこれからの方向性がみえてきます。

◇求人情報の紹介や提供があり、受講後も、活用できます。

会場アクセス

≪厚木会場≫

厚木市情報プラザ

(厚木市岡田 3050)

アクストメインタワー 2F)

(電車) 小田急小田原線・本厚木駅下車、
厚木バスセンターから「厚木アクスト」行き バス10分

(車) *駐車場の利用台数には限りがあります
小田急小田原線・本厚木駅から10分
東名高速道路厚木インターチェンジ1分

≪小田原会場≫

小田原市川東タウンセンターマロニエ

(小田原市中里 273-6)

(電車) JR 鴨宮駅下車徒歩15分
(バス) 箱根登山バス「鴨宮駅」発「ダイナシティ」行
「小田原東郵便局」バス停下車徒歩1分
箱根登山バス「鴨宮駅(国府津駅)」発矢作経
由「国府津駅(鴨宮駅)」行「川東タウンセンター入口」
バス停下車徒歩3分

(車) 駐車場: 94台

≪平塚会場≫

ひらつか市民活動センター(新施設)

(平塚市見附町 1-8)

(電車) JR 平塚駅西口から徒歩8分
平塚駅西口改札口を右に進み、階段を降り、市民プラザを目印
に交差点を渡り、西側に向かって進みます。コンビニを越えた先に
崇善公民館があり、その2階がひらつか市民活動センターです。

≪藤沢会場≫ 下図参照

神奈川県母子家庭等就業・自立支援センター

(藤沢市朝日町 9-4 朝日ビル 2階 203)

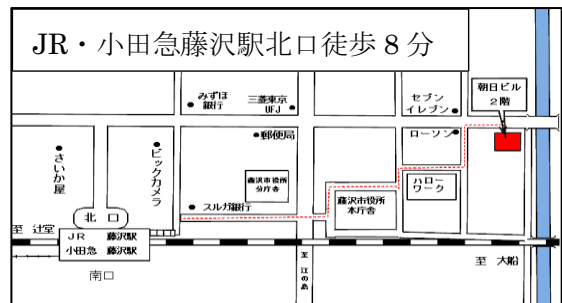
(電車) JR・小田急線「藤沢駅」
北口徒歩8分

神奈川県母子家庭等就業・自立支援センター

藤沢市朝日町 9-4 朝日ビル 2階 203

TEL & FAX 0466-90-3601

電話・FAXにて受付 9時~17時(日・祝を除く)



相談

相談無料

1人で悩まないで！来所&電話相談

神奈川県母子家庭等就業・自立支援センターは神奈川県から委託を受けて、ひとり親の父・母・寡婦の方を対象に、就業相談・養育費相談・就業支援講座を行っております。

就業相談

- キャリアコンサルタントによる個別相談
応募書類の添削・面接練習
求人情報提供など就職活動をサポート
- ・相談日：毎日(日・祝を除く)
 - ・10時~16時(予約制)

養育費相談

- 女性専門相談員による個別相談
養育費の算定や手続きなど
- ・相談日：毎月第3土曜日
 - ・10時~16時(予約制)

まずは
お電話を

神奈川県母子家庭等就業・自立支援センター

TEL 0466-90-3601

<http://www.khitorioya.com>

Eメール soudan@khitorioya.com

