



交通機関
の
ごあんない

- JR東海道線小田原駅下車、大雄山線終点下車、箱根登山バス「内山」行き終点下車
※バス停「内山」から県立21世紀の森-森林館までは徒歩約40分
- JR御殿線山北駅下車、町内巡回バス「平山」下車
※バス停「平山」から県立21世紀の森-森林館までは徒歩約60分
- マイカー等車利用の場合、駐車場(普通車100台、大型バス5台収容可)があります。
※東名高速道路大井松田I.C.から県立21世紀の森-森林館までは約30分
- 路線バスの(所要時間)運行時刻問い合わせ先
箱根登山バス(関本~内山線・20分) TEL0465-74-0043
富士急湘南バス「山北町内巡回バス」(山北~平山・5分) TEL0465-82-1361

- 利用期間 森林は年間を通じて開放
- 休館日 (森林館・木材工芸センター・森林ふれあいセンター)
原則として月曜日及び祝祭日の翌日(土曜日、日曜日、又は国民の祝日等に該当するときを除く)
年末年始(12月28日~1月4日) ※詳細は管理事務所までお問い合わせください。
- 利用時間 (森林館・木材工芸センター・森林ふれあいセンター)
午前9時から午後4時30分まで
- 入館料 無料
- 使用料 木材工芸センター 200円(その他の施設は無料)
- 利用申込 木材工芸センターについては、利用人数に制約がありますので、森林館受付で申し込みのうえ、ご利用ください。(夏休みなど、混雑する場合は、時間制限を行うことがあります。)
- その他 ご来場の方は、森林館受付で、来館者名簿に必ずご記入ください。

■ 利用に当たってのお願い ■

- 施設や植物を大切にしましょう。
- たきびなどの火気は使用しないでください。
- タバコは決められたところ以外では吸わないでください。
- ゴミは必ず持ち帰りましょう。
- 21世紀の森以外の畑や森林に入らないでください。
- 通常食堂等の施設はありませんので弁当はご持参ください。

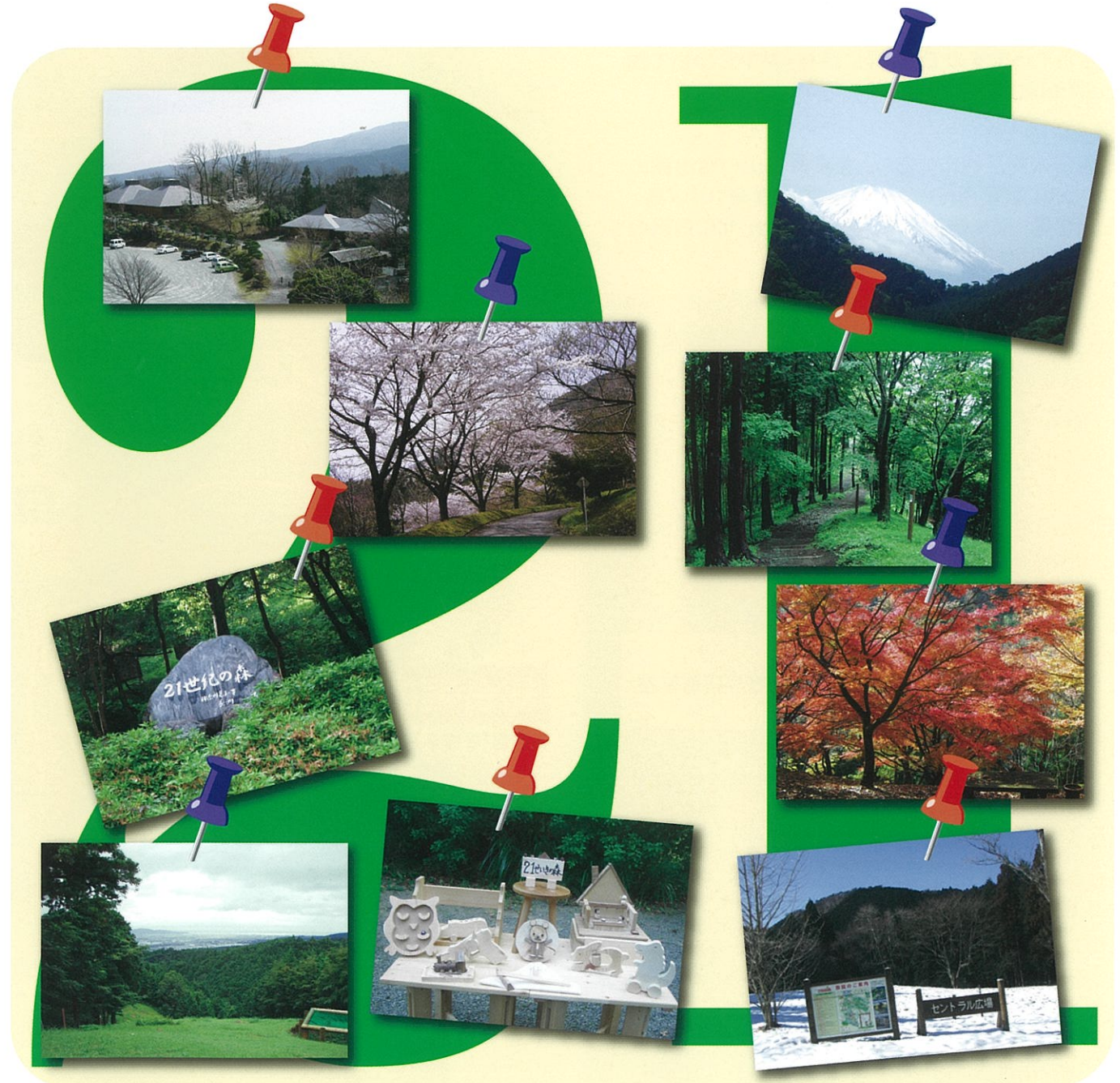
お問い合わせ先
神奈川県立21世紀の森管理事務所
〒250-0131 南足柄市内山2870-5 (森林館内)
TEL 0465-72-0404
FAX 0465-72-2882
MAIL k21sei@ak.wakwak.com

ホームページ http://k-mask.jp/21/

指定管理者:株式会社 アグサ TEL 0465-72-2400
所管課:神奈川環境農政局 緑政部 森林再生課 TEL 045-210-4336

県立 **21世紀の森**

観る 触れる 学ぶ 遊ぶ



神奈川県

イラストマップ

主な施設や森林の紹介

上部エリア

- 展望所**
眼下に素晴らしい景色がひろがります。
休憩用のベンチがありゆっくり景色が楽しめます。
- 間伐展示林** 1.4ha
間伐の実施状況が見られます。
- セントラル広場** 0.5ha
遊びのできる広場で、あずまや・ベンチがあり
休憩できます。
- 市町村の木樹木園** 2.1ha
県の木イチョウと県内の各市町村の木が植えてあります。
- 生産の森** 1.1ha
スギの見本林で、林業体験の森です。
- 採種園** 5.9ha
本県の気候風土にあったスギ・ヒノキの種をとる
ところ。
- 休憩所 兼 球果乾燥舎**
採種園の種子をとる時期(秋)は、種子を乾燥する
施設として使用します。
- 展望台**
天気が良ければ、西に富士山、
北には丹沢の山々が眺望できます。
- 天然の森** 3.5ha
広葉樹林内の散策路で、いろいろな植物が楽しめます。
- 子供の広場**
丸太遊具、あずまや、ベンチがあり休憩ができます。
- 成長の森**
子供の健やかな成長を祈念して、家族から寄附
された苗木が植えられているスギ林です。

森の教室

県立21世紀の森では、森林・林業に親しんでいただくために、年間を通じて「森の教室」を開催しています。

- **親子木工教室**
親子でえんぴつ立て、本立てなどをつくります。
- **木工教室**
さらに大物、イス、テーブルなどをつくります。
- **親子自然教室**
親子で昆虫、野鳥、山野草などを散策しながら
観察します。
- **森林体験文化教室**
クラフト、林業体験などで自然の恵みを利用し、
文化を学ぶ事ができます。

県立21世紀の森で開催する「森の教室」などのお申し込み・お問い合わせは、
管理事務所まで、お気軽にどうぞ。

⑮ 管理事務所 TEL 0465-72-0404

県立 21世紀の森

◆「県立21世紀の森」とは

緑豊かな森林の中で、みなさんに森林・林業について親しんでいただくための施設です。

ここでは、展示室や研修室のある「森林館」、木工体験のできる「木材工芸センター」をはじめ、休憩や研修ホールのある「森林ふれあいセンター」、森林学習や研修等に使用する各種展示林があり、散策路も整備されていますので、手軽に森林・林業について親しんでいただけます。

◆位置

県西部の南足柄市にあり、箱根外輪山の東山麓になります。展望所(台)から、南東に相模湾や江ノ島、三浦半島、南に明神ヶ岳、西に富士山、北に丹沢の山々を望めます。

下部エリア

- 駐車場** 0.6ha 2箇所
普通車100台、大型バス5台の駐車ができます。
- マダケ展示林** 1.2ha
マダケの見本林があります。
- 木材工芸センター**
木の良さと工作の楽しさを体験できます。
(木工のお申し込みは、管理事務所(⑮ 森林館内)までお願いします。)
- 森林館(総合案内)**
管理事務所及び森林・林業の展示室や研修室があります。
- 森林ふれあいセンター**
研修室及びホールがあり、休憩などに利用できます。
(利用のお申し込みは、管理事務所(⑮ 森林館内)までお願いします。)
- 運動広場** 0.2ha
芝生のある多目的広場です。
- 林間広場** 1.1ha
尾根沿いの平坦地を利用した景色の良い広場で、あずまや、ベンチがあり、休憩もできます。
- こどもの森** 0.5ha
神奈川県内の小学生により育てられている森で、クヌギ、コナラ、ホオノキなどが植えてあります。
- 水辺の森** 1.4ha
夏には水遊びが楽しめます。



総合案内

森林館(管理事務所)

凡例 あずまや トイレ 散策路 駐車場

主な散策路のコースの所要時間

- どんぐりコース**..... 25分
 - 金太郎コース**..... 20分
 - 風切コース**..... 30分
 - 天然の森コース**..... 40分
(森林館～セントラル広場)
- ・セントラル広場～展望所..... 5分
 - ・TV塔～洒水の滝..... 1時間
 - ・セントラル広場～足柄峠..... 2時間