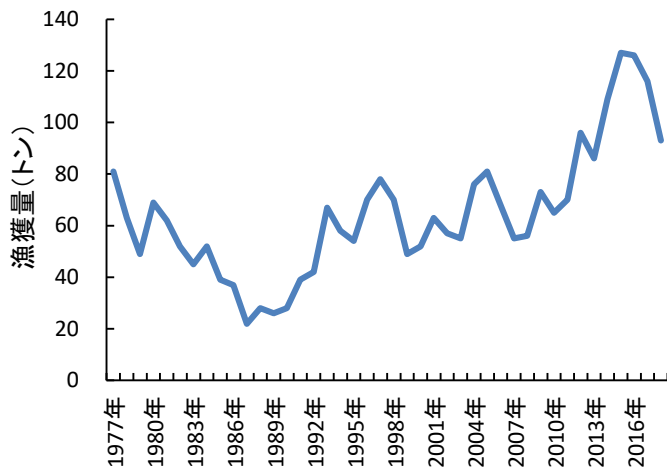


ヒラメ

令和元年12月

資源の動向 「高位・減少」



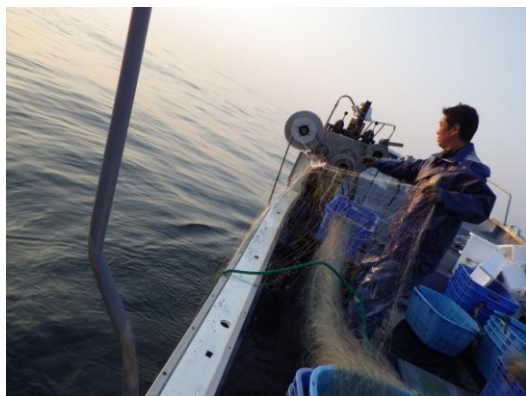
ヒラメの年別漁獲量(農林水産統計値)

種苗放流を1987年から開始し、漁獲量は増加傾向にあったが、近年は減少傾向にあり、今後の動向を注視する必要がある。

国の資源動向評価においても、本県を含む太平洋中区海域(千葉県～三重県)のヒラメ資源は、他の年級群よりも多いと推定されていた2014年級群が今年度は他の年級群と同等と評価され、「高位・増加」から「高位・減少」に変わっている。

対象漁業

- 刺網
- 定置網
- 延縄
- 小型底びき網



生物学的特性

- 分布: 千島列島～南シナ海
- 移動: 満2歳まで地先に留まる
- 成長: 満2歳で全長45cm
- 産卵期等: 4～5月

