

管内の健康指標
=高齢化率・人口動態統計=

(平成27年度)

小田原保健福祉事務所企画調整課

目 次

人 口	1 人口の年次推移	1
	2 市区町村別年齢3区分別人口	2
	3 人口ピラミッド比較	3
	4 年齢階級別人口比較	6
高齢化率	1 高齢化率の比較	8
	2 年少人口比率の比較	9
	3 年齢3区分別管内人口	10
平均寿命	1 平均寿命の年次推移	11
人口動態	1 人口動態の年次推移(総覧)	12
	2 出 生	
	(1) 出生率の年次推移 = 全国・神奈川県 =	14
	(2) 合計特殊出生率の年次推移 = 全国・神奈川県 =	14
	(3) 出生数・出生率の年次推移	15
	(4) 出生率の年次推移 = 管内 =	16
	(5) 合計特殊出生率の年次推移 = 管内 =	16
	(6) 出生時平均体重の年次推移	17
	(7) 低出生体重児	18
	(8) 出生率・死亡率の年次推移	20
	3 死 亡	
	(1) 死亡数・率の年次推移	22
	(2) 粗死亡率・年齢調整死亡率比較	24
	(3) 粗死亡率・年齢調整死亡率の推移	26
	(4) 死因別死亡数・死亡率(人口10万対)の年次推移	27
	(5) 部位別がん死亡率比較	43
	(6) 乳児死亡・新生児死亡・死産・周産期死亡の推移	48
	(7) 乳児死亡率・新生児死亡率・死産率・周産期死亡率比較	50

出典:「神奈川県衛生統計年報」「神奈川県年齢別人口統計調査」「厚生労働省人口動態統計」

人口動態比率の解説

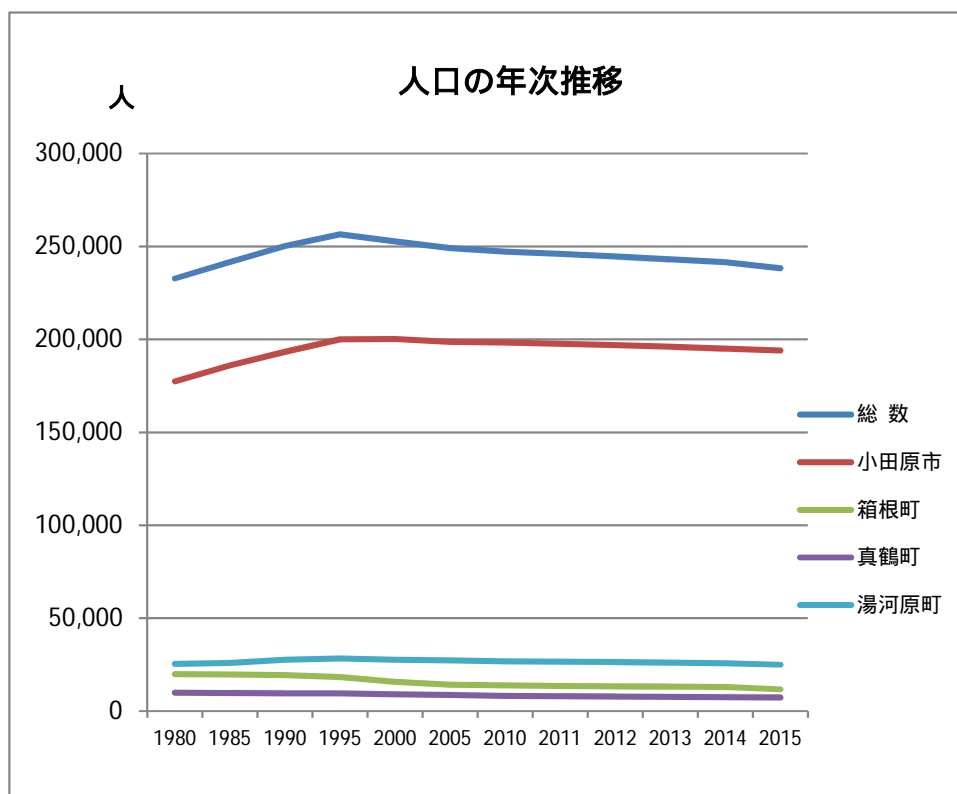
老年化指数	=	$\frac{65\text{歳以上人口}}{0\text{歳から14歳人口}} \times 100$
出生率	=	$\frac{\text{出生数}}{\text{人口}} \times 1,000$
合計特殊出生率	=	$\left\{ \frac{\text{母の年齢別出生数}}{\text{年齢別女性人口}} \right\} \text{15歳から49歳までの合計}$
死亡率	=	$\frac{\text{死亡数}}{\text{人口}} \times 1,000$
死因別死亡率	=	$\frac{\text{死因別死亡数}}{\text{人口}} \times 100,000$
乳児死亡率	=	$\frac{\text{乳児死亡数}}{\text{出生数}} \times 1,000$
新生児死亡率	=	$\frac{\text{新生児死亡数}}{\text{出生数}} \times 1,000$
死産率	=	$\frac{\text{死産数}}{\text{出産(出生 + 死産)数}} \times 1,000$
妊娠22週以後の死産率	=	$\frac{\text{妊娠満22週以後の死産数}}{\text{出産(出生 + 妊娠満22週以後の死産)数}} \times 1,000$
周産期死亡率	=	$\frac{\text{妊娠満22週以後の死産数} + \text{早期新生児死亡数}}{\text{出産(出生 + 妊娠満22週以後の死産)数}} \times 1,000$

人口

1 人口の年次推移

(各年10月1日現在)

		総数	小田原市	箱根町	真鶴町	湯河原町	
1980	S55	232,773	177,467	19,882	9,968	25,456	
1985	S60	241,594	185,941	19,792	9,834	26,027	
1990	H 2	250,087	193,417	19,365	9,588	27,717	
1995	H 7	256,509	200,103	18,411	9,606	28,389	
2000	H12	252,798	200,173	15,829	9,075	27,721	
2005	H17	249,067	198,722	14,200	8,714	27,431	
2010	H22	247,240	198,327	13,853	8,212	26,848	
2011	H23	246,012	197,733	13,577	8,060	26,642	
2012	H24	244,598	196,880	13,417	7,869	26,432	
2013	H25	243,150	196,073	13,298	7,681	26,098	
2014	H26	241,560	195,125	13,137	7,549	25,749	
2015	H27	総数	238,231	194,086	11,786	7,333	25,026
		男	115,297	94,697	5,619	3,425	11,556
		女	122,934	99,389	6,167	3,908	13,470



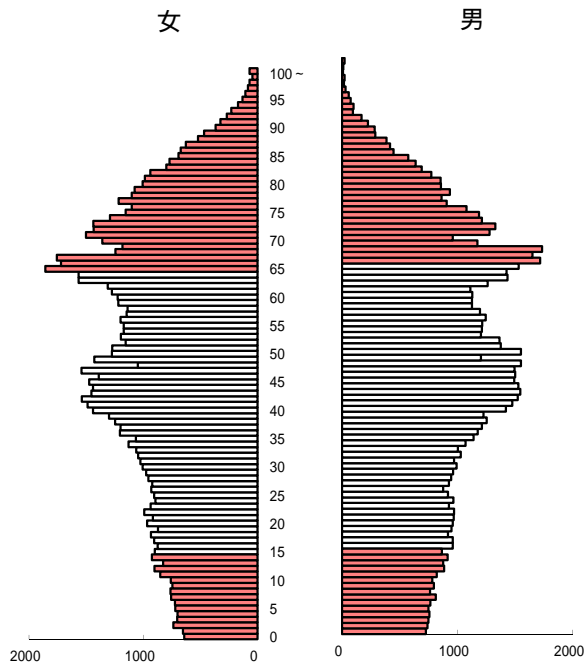
2 市区町村別年齢3区分別人口

地域・市区町村名	平成27年1月1日現在					平成27年1月1日現在・年齢3区分別構成比			
	総数	0～14歳	15～64歳	65歳以上	年齢不詳	総数	0～14歳	15～64歳	65歳以上
	人	人	人	人	人	%	%	%	%
県計	9,100,346	1,160,016	5,770,260	2,117,842	52,228	100.0	12.8	63.8	23.4
横浜・川崎地域	5,173,359	663,262	3,343,899	1,126,185	40,013	100.0	12.9	65.1	21.9
横浜市	3,711,450	473,705	2,360,861	850,974	25,910	100.0	12.9	64.1	23.1
鶴見区	282,084	37,421	186,238	56,281	2,144	100.0	13.4	66.5	20.1
神奈川区	235,901	27,197	157,350	49,533	1,821	100.0	11.6	67.2	21.2
西区	97,711	10,621	66,630	19,237	1,223	100.0	11.0	69.1	19.9
南区	147,600	15,119	92,180	32,691	7,610	100.0	10.8	65.8	23.4
中南区	194,363	20,636	122,914	49,390	1,423	100.0	10.7	63.7	25.6
保土ヶ谷区	204,774	23,564	128,819	51,283	1,108	100.0	11.6	63.3	25.2
磯子区	163,861	19,633	100,645	42,945	638	100.0	12.0	61.7	26.3
金沢区	203,237	24,546	124,484	53,087	1,120	100.0	12.1	61.6	26.3
港北区	341,733	42,671	233,219	63,613	2,230	100.0	12.6	68.7	18.7
戸塚区	274,408	37,971	171,073	64,773	591	100.0	13.9	62.5	23.7
港南区	216,715	26,253	133,401	57,027	34	100.0	12.1	61.6	26.3
旭区	247,907	30,506	147,977	68,829	595	100.0	12.3	59.8	27.8
緑区	179,513	25,120	113,743	40,412	238	100.0	14.0	63.4	22.5
瀬谷区	125,326	17,021	75,387	32,660	258	100.0	13.6	60.3	26.1
栄区	122,286	15,710	71,167	35,135	274	100.0	12.9	58.3	28.8
泉区	154,400	20,132	93,091	40,635	542	100.0	13.1	60.5	26.4
青葉区	308,880	43,656	204,923	59,999	302	100.0	14.1	66.4	19.4
都筑区	210,751	35,928	137,620	33,444	3,759	100.0	17.4	66.5	16.2
川崎市	1,461,909	189,557	983,038	275,211	14,103	100.0	13.1	67.9	19.0
川崎区	219,932	26,144	143,356	47,697	2,735	100.0	12.0	66.0	22.0
幸区	158,767	20,848	102,934	33,531	1,454	100.0	13.3	65.4	21.3
中原区	244,588	31,702	173,971	36,271	2,644	100.0	13.1	71.9	15.0
高津区	225,124	30,069	154,687	38,331	2,037	100.0	13.5	69.3	17.2
多摩区	213,765	24,436	147,716	38,985	2,628	100.0	11.6	70.0	18.5
宮前区	224,883	32,515	148,834	42,124	1,410	100.0	14.5	66.6	18.8
麻生区	174,850	23,843	111,540	38,272	1,195	100.0	13.7	64.2	22.0
横須賀三浦地域	715,683	84,641	416,048	214,880	114	100.0	11.8	58.1	30.0
横須賀市	406,787	47,944	240,282	118,560	1	100.0	11.8	59.1	29.1
鎌倉市	173,223	20,943	99,539	52,663	78	100.0	12.1	57.5	30.4
逗子市	57,679	6,901	32,869	17,906	3	100.0	12.0	57.0	31.0
三浦市	45,558	4,430	25,307	15,792	29	100.0	9.7	55.6	34.7
葉山町	32,436	4,423	18,051	9,959	3	100.0	13.6	55.7	30.7
県央地域	1,566,803	200,830	996,772	360,051	9,150	100.0	12.9	64.0	23.1
相模原市	722,949	90,288	461,513	166,729	4,419	100.0	12.6	64.2	23.2
緑区	175,728	22,058	110,784	42,007	879	100.0	12.6	63.4	24.0
中央区	269,956	35,065	173,681	59,504	1,706	100.0	13.1	64.7	22.2
南区	277,265	33,165	177,048	65,218	1,834	100.0	12.0	64.3	23.7
厚木市	225,133	29,186	145,210	50,056	681	100.0	13.0	64.7	22.3
大和市	232,804	30,129	148,113	51,718	2,844	100.0	13.1	64.4	22.5
海老名市	129,443	18,036	81,634	29,412	361	100.0	14.0	63.2	22.8
座間市	128,983	15,880	82,498	29,927	678	100.0	12.4	64.3	23.3
綾瀬市	83,981	12,018	50,889	20,971	103	100.0	14.3	60.7	25.0
愛川町	40,271	4,967	25,039	10,202	63	100.0	12.4	62.3	25.4
清川村	3,239	326	1,876	1,036	1	100.0	10.1	57.9	32.0
湘南地域	1,293,738	169,934	805,706	316,067	2,031	100.0	13.2	62.4	24.5
平塚市	256,970	32,397	159,352	65,131	90	100.0	12.6	62.0	25.4
藤沢市	420,343	57,791	267,125	95,422	5	100.0	13.7	63.6	22.7
茅ヶ崎市	237,986	32,931	146,120	58,333	602	100.0	13.9	61.6	24.6
秦野市	168,732	20,348	104,648	42,724	1,012	100.0	12.1	62.4	25.5
伊勢原市	101,039	12,868	64,245	23,741	185	100.0	12.8	63.7	23.5
寒川町	47,566	6,526	29,441	11,507	92	100.0	13.7	62.0	24.2
大磯町	32,413	3,887	18,382	10,123	21	100.0	12.0	56.7	31.3
二宮町	28,689	3,186	16,393	9,086	24	100.0	11.1	57.2	31.7
県西地域	350,763	41,349	207,835	100,659	920	100.0	11.8	59.4	28.8
小田原市	194,818	23,413	117,853	52,849	703	100.0	12.1	60.7	27.2
南足柄市	43,364	5,497	25,426	12,414	27	100.0	12.7	58.7	28.6
中井町	9,746	1,104	5,682	2,954	6	100.0	11.3	58.3	30.3
大井町	17,298	2,458	10,549	4,291	0	100.0	14.2	61.0	24.8
松田町	11,286	1,151	6,640	3,477	18	100.0	10.2	58.9	30.9
山北町	10,992	1,069	6,238	3,685	0	100.0	9.7	56.8	33.5
開成町	16,910	2,646	10,080	4,179	5	100.0	15.7	59.6	24.7
箱根町	13,075	956	7,638	4,344	137	100.0	7.4	59.0	33.6
真鶴町	7,559	605	4,106	2,848	0	100.0	8.0	54.3	37.7
湯河原町	25,715	2,450	13,623	9,618	24	100.0	9.5	53.0	37.4

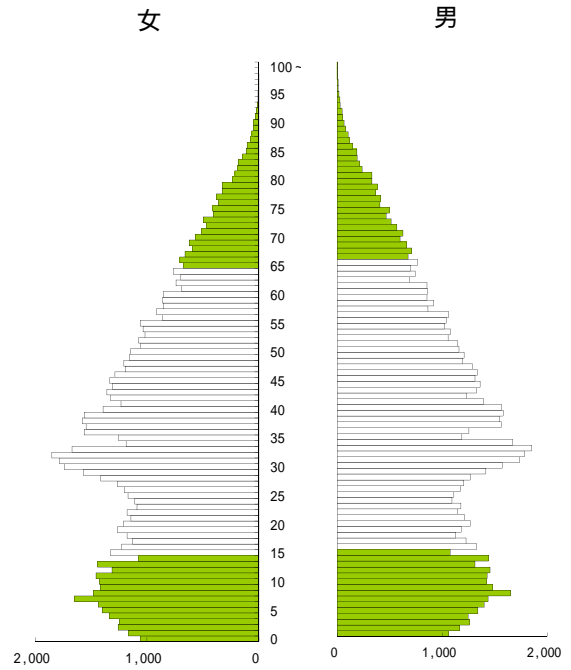
(注) 総数には年齢不詳を含んでいるが、年齢3区分別構成比は年齢不詳を除いて算出している。

3 人口ピラミッド比較

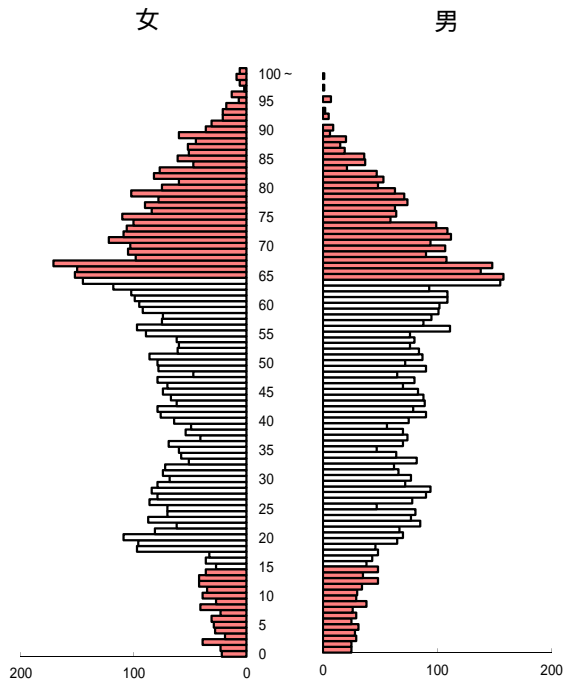
小田原市 2015(平成27)年



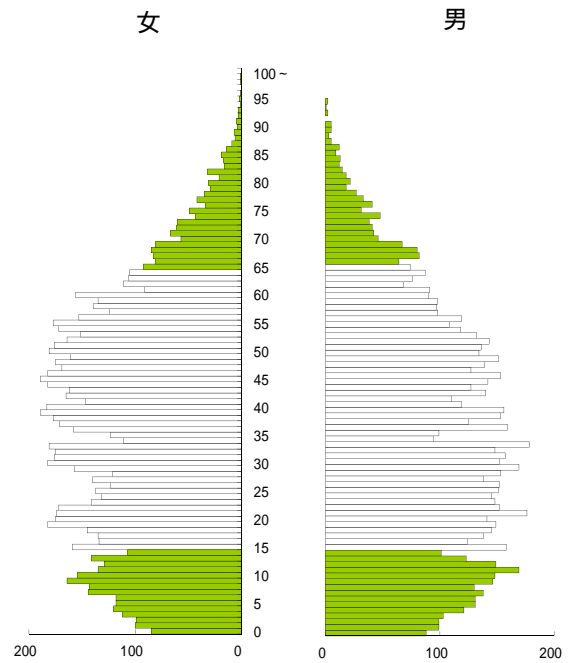
小田原市 1980(昭和55)年



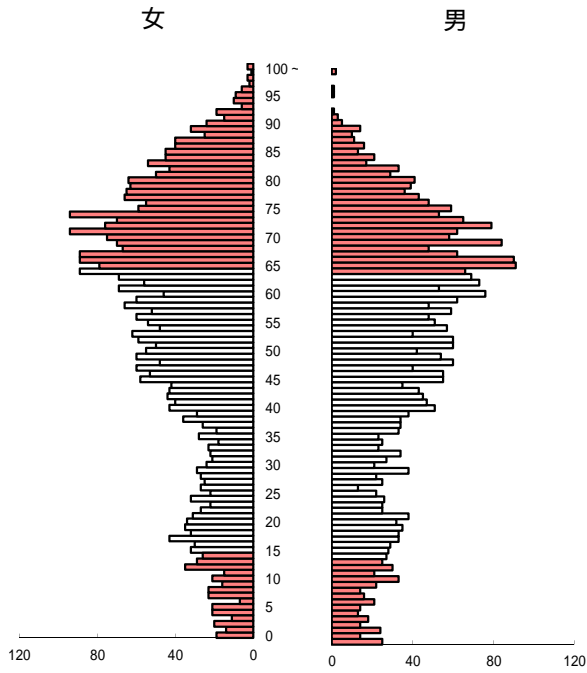
箱根町 2015(平成27)年



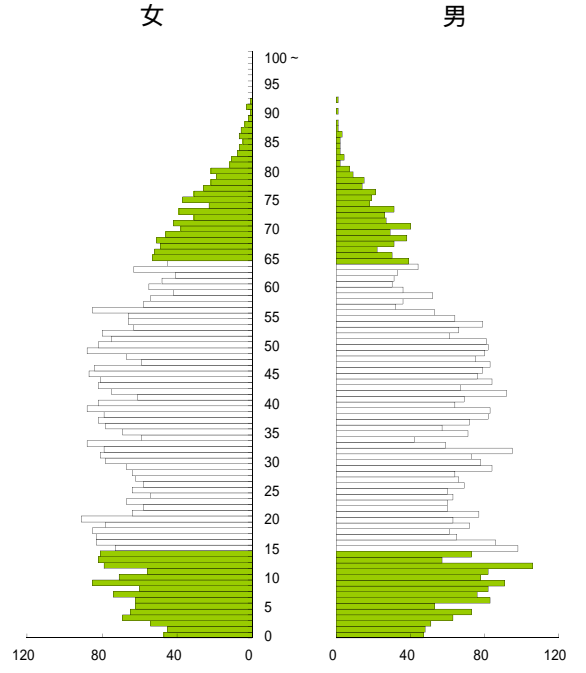
箱根町 1980(昭和55)年



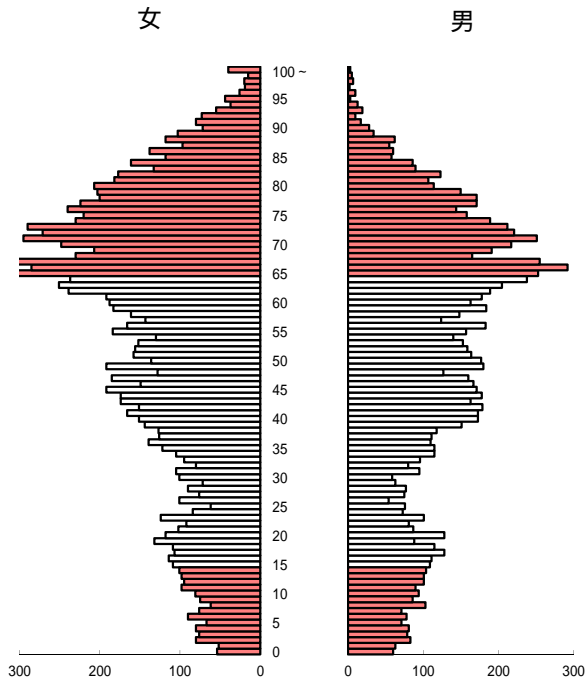
真鶴町 2015(平成27)年



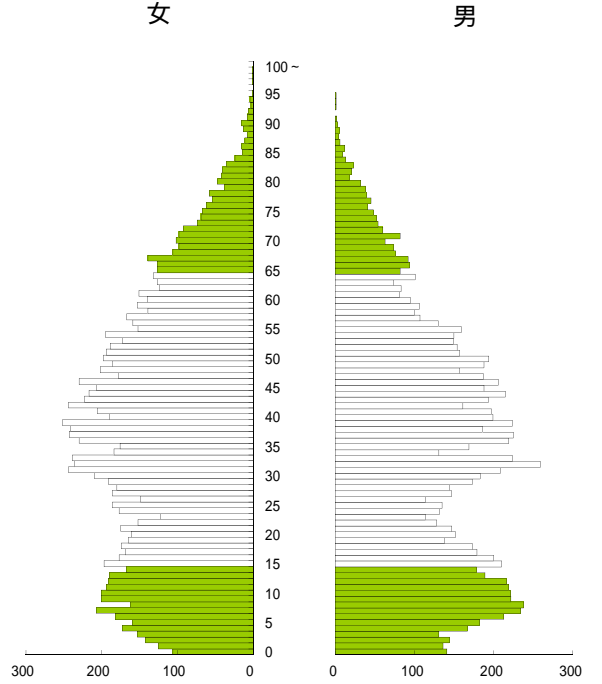
真鶴町 1980(昭和55)年



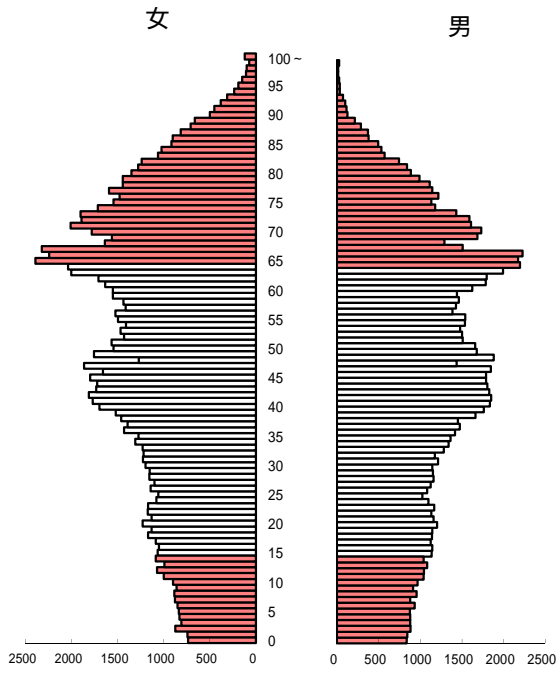
湯河原町 2015(平成27)年



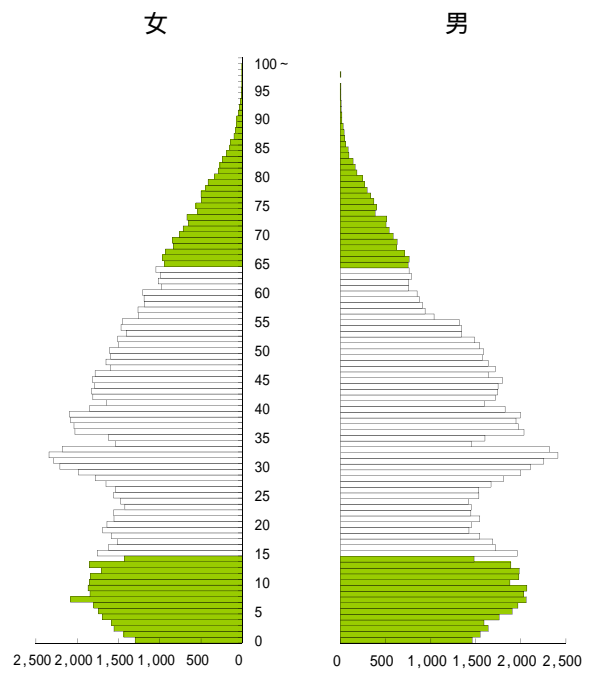
湯河原町 1980(昭和55)年



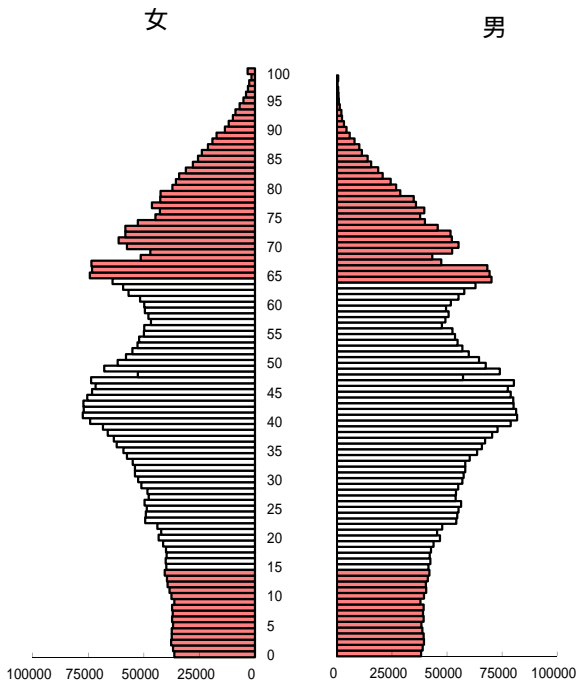
管内 2015(平成27)年



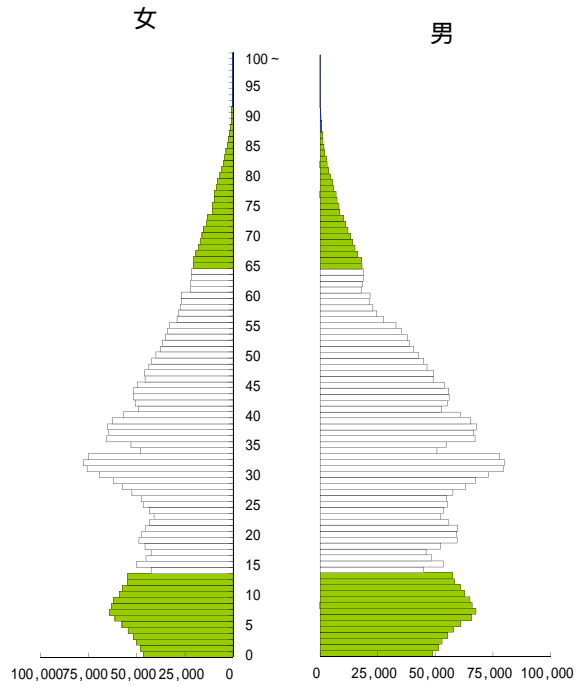
管内 1980(昭和55)年



神奈川県 2015(平成27)年



神奈川県 1980(昭和55)年



4 年齢階級別人口比較

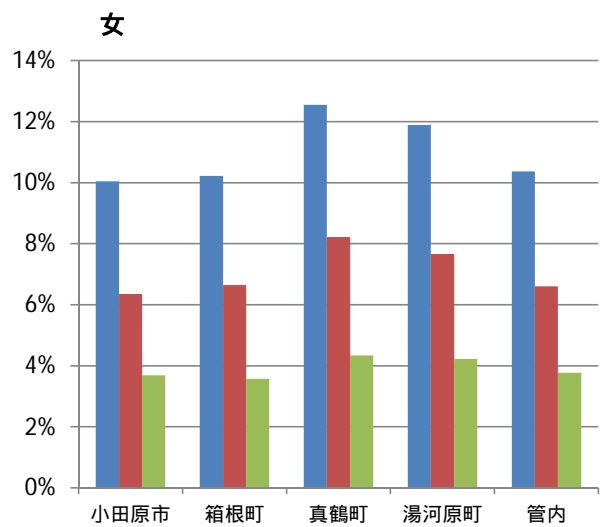
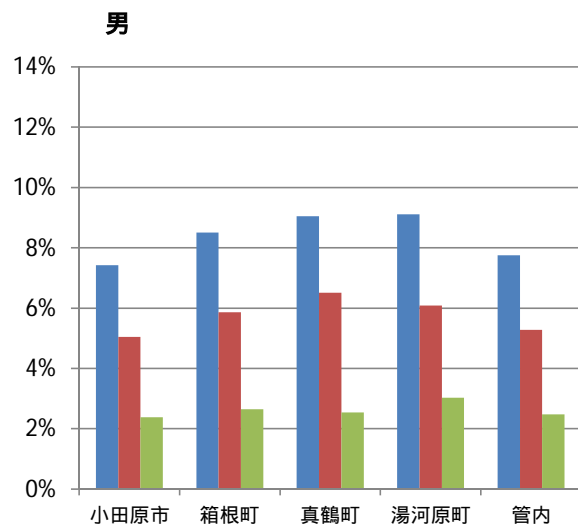
5 歳階級別人口

S55.1.1

	小田原市			箱根町			真鶴町			湯河原町			管内		
	男	女	総数	男	女	総数	男	女	総数	男	女	総数	男	女	総数
総数	87,626	89,841	177,467	9,195	10,687	19,882	4,807	5,161	9,968	11,968	13,446	25,414	113,596	119,135	232,731
0～4	6,496	6,073	12,569	510	516	1,026	282	280	562	719	699	1,418	8,007	7,568	15,575
5～9	7,881	7,386	15,267	676	687	1,363	385	343	728	1,089	912	2,001	10,031	9,328	19,359
10～14	7,103	6,712	13,815	690	666	1,356	396	369	765	1,023	944	1,967	9,212	8,691	17,903
15～19	6,335	6,126	12,461	714	755	1,469	382	402	784	900	882	1,782	8,331	8,165	16,496
20～24	5,558	5,733	11,291	762	794	1,556	323	334	657	673	787	1,460	7,316	7,648	14,964
25～29	6,722	6,624	13,346	763	678	1,441	343	315	658	713	892	1,605	8,541	8,509	17,050
30～34	8,455	8,231	16,686	729	825	1,554	347	385	732	1,006	1,113	2,119	10,537	10,554	21,091
35～39	7,469	5,938	13,407	692	818	1,510	365	308	673	1,023	1,142	2,165	9,549	8,206	17,755
40～44	6,643	8,184	14,827	638	839	1,477	376	469	845	965	1,080	2,045	8,622	10,572	19,194
45～49	6,335	6,180	12,515	704	876	1,580	393	385	778	926	1,003	1,929	8,358	8,444	16,802
50～54	5,491	5,331	10,822	637	844	1,481	369	366	735	804	949	1,753	7,301	7,490	14,791
55～59	3,733	4,554	8,287	502	728	1,230	237	305	542	602	770	1,372	5,074	6,357	11,431
60～64	2,903	3,749	6,652	396	569	965	174	252	426	434	674	1,108	3,907	5,244	9,151
65～69	2,553	3,259	5,812	339	422	761	160	251	411	418	596	1,014	3,470	4,528	7,998
70～74	1,866	2,447	4,313	200	288	488	153	173	326	311	435	746	2,530	3,343	5,873
75～79	1,229	1,809	3,038	141	189	330	87	135	222	211	279	490	1,668	2,412	4,080
80～84	625	971	1,596	67	117	184	24	60	84	107	188	295	823	1,336	2,159
85～89	190	402	592	30	55	85	9	24	33	36	61	97	265	542	807
90～94	36	117	153	5	16	21	2	5	7	7	36	43	50	174	224
95～99	3	15	18		5	5				1	4	5	4	24	28
100～															

高齢者人口(65歳以上・前期・後期)

	小田原市			箱根町			真鶴町			湯河原町			管内		
	男	女	総数	男	女	総数	男	女	総数	男	女	総数	男	女	総数
65以上	6,502	9,020	15,522	782	1,092	1,874	435	648	1,083	1,091	1,599	2,690	8,810	12,359	21,169
	7.4%	10.0%	8.7%	8.5%	10.2%	9.4%	9.0%	12.6%	10.9%	9.1%	11.9%	10.6%	7.8%	10.4%	9.1%
65～74 前期	4,419	5,706	10,125	539	710	1,249	313	424	737	729	1,031	1,760	6,000	7,871	13,871
	5.0%	6.4%	5.7%	5.9%	6.6%	6.3%	6.5%	8.2%	7.4%	6.1%	7.7%	6.9%	5.3%	6.6%	6.0%
75以上 後期	2,083	3,314	5,397	243	382	625	122	224	346	362	568	930	2,810	4,488	7,298
	2.4%	3.7%	3.0%	2.6%	3.6%	3.1%	2.5%	4.3%	3.5%	3.0%	4.2%	3.7%	2.5%	3.8%	3.1%



5歳階級別人口

* 不詳を除く

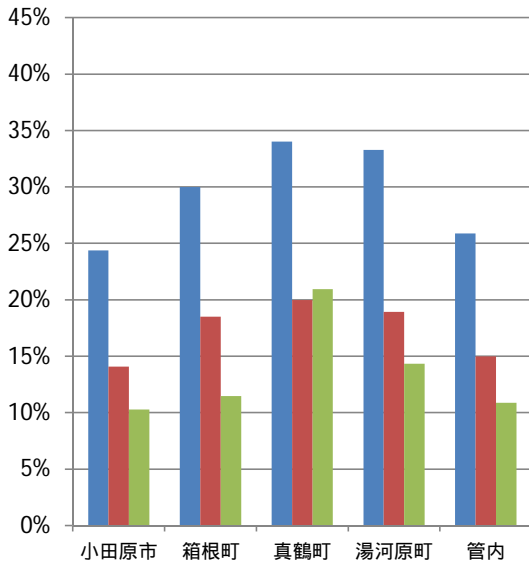
H27.1.1

	小田原市			箱根町			真鶴町			湯河原町			管内		
	男	女	総数	男	女	総数	男	女	総数	男	女	総数	男	女	総数
総数	94,653	99,462	194,115	6,280	6,658	12,938	3,531	4,028	7,559	11,860	13,831	25,691	116,324	123,979	240,303
0～4	3,725	3,434	7,159	138	131	269	95	85	180	366	342	708	4,324	3,992	8,316
5～9	3,920	3,706	7,626	147	151	298	78	90	168	409	370	779	4,554	4,317	8,871
10～14	4,363	4,265	8,628	195	194	389	131	126	257	490	473	963	5,179	5,058	10,237
15～19	4,749	4,480	9,229	240	289	529	150	172	322	551	571	1,122	5,690	5,512	11,202
20～24	4,755	4,709	9,464	380	409	789	155	146	301	470	520	990	5,760	5,784	11,544
25～29	4,710	4,687	9,397	381	398	779	108	130	238	345	401	746	5,544	5,616	11,160
30～34	5,219	5,265	10,484	351	323	674	143	108	251	445	486	931	6,158	6,182	12,340
35～39	6,296	6,014	12,310	317	273	590	149	138	287	605	658	1,263	7,367	7,083	14,450
40～44	7,572	7,359	14,931	421	348	769	224	212	436	866	816	1,682	9,083	8,735	17,818
45～49	7,306	6,876	14,182	388	348	736	245	279	524	805	846	1,651	8,744	8,349	17,093
50～54	6,381	6,068	12,449	399	348	747	256	274	530	793	732	1,525	7,829	7,422	15,251
55～59	5,827	5,871	11,698	471	427	898	263	292	555	796	837	1,633	7,357	7,427	14,784
60～64	6,770	6,939	13,709	568	559	1,127	333	329	662	973	1,107	2,080	8,644	8,934	17,578
65～69	7,244	7,758	15,002	642	676	1,318	357	394	751	1,156	1,336	2,492	9,399	10,164	19,563
70～74	6,090	7,022	13,112	521	540	1,061	348	409	757	1,090	1,334	2,424	8,049	9,305	17,354
75～79	4,417	5,647	10,064	331	464	795	239	308	547	794	1,087	1,881	5,781	7,506	13,287
80～84	3,121	4,499	7,620	232	341	573	159	256	415	520	860	1,380	4,032	5,956	9,988
85～89	1,594	2,985	4,579	127	269	396	71	182	253	269	574	843	2,061	4,010	6,071
90～94	491	1,364	1,855	22	127	149	23	74	97	87	317	404	623	1,882	2,505
95～99	82	442	524	8	37	45	2	21	23	27	124	151	119	624	743
100～	21	72	93	1	6	7	2	3	5	3	40	43	27	121	148

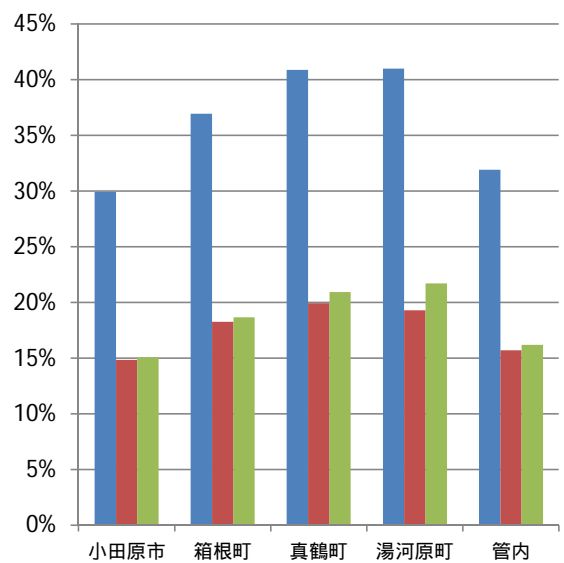
高齢者人口(65歳以上・前期・後期)

	小田原市			箱根町			真鶴町			湯河原町			管内		
	男	女	総数	男	女	総数	男	女	総数	男	女	総数	男	女	総数
65以上	23,060	29,789	52,849	1,884	2,460	4,344	1,201	1,647	2,848	3,946	5,672	9,618	30,091	39,568	69,659
	24.4%	30.0%	27.2%	30.0%	36.9%	33.6%	34.0%	40.9%	37.7%	33.3%	41.0%	37.4%	25.9%	31.9%	29.0%
65～74 前期	13,334	14,780	28,114	1,163	1,216	2,379	705	803	1,508	2,246	2,670	4,916	17,448	19,469	36,917
	14.1%	14.9%	14.5%	18.5%	18.3%	18.4%	20.0%	19.9%	19.9%	18.9%	19.3%	19.1%	15.0%	15.7%	15.4%
75以上 後期	9,726	15,009	24,735	721	1,244	1,965	496	844	1,340	1,700	3,002	4,702	12,643	20,099	32,742
	10.3%	15.1%	12.7%	11.5%	18.7%	15.2%	14.0%	21.0%	17.7%	14.3%	21.7%	18.3%	10.9%	16.2%	13.6%

男



女



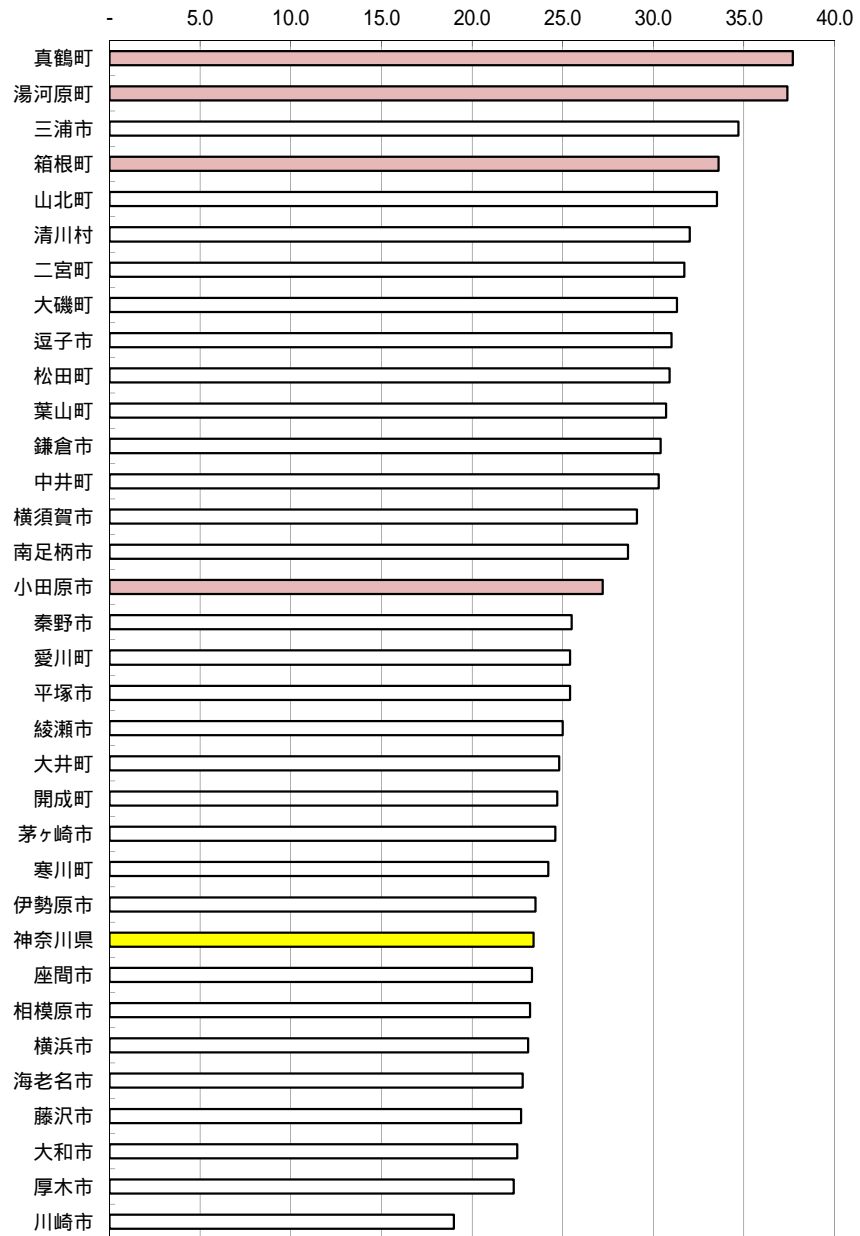
高齢化率

1 高齢化率の比較

65歳以上

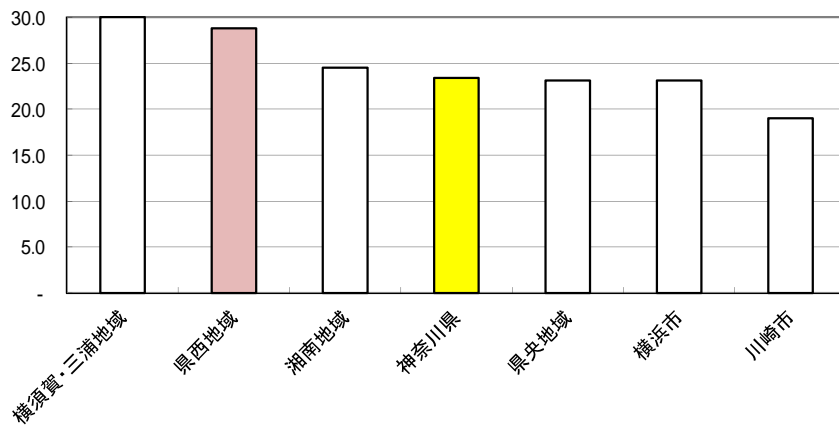
H27.1.1

真鶴町	37.7
湯河原町	37.4
三浦市	34.7
箱根町	33.6
山北町	33.5
清川村	32.0
二宮町	31.7
大磯町	31.3
逗子市	31.0
松田町	30.9
葉山町	30.7
鎌倉市	30.4
中井町	30.3
横須賀市	29.1
南足柄市	28.6
小田原市	27.2
秦野市	25.5
愛川町	25.4
平塚市	25.4
綾瀬市	25.0
大井町	24.8
開成町	24.7
茅ヶ崎市	24.6
寒川町	24.2
伊勢原市	23.5
神奈川県	23.4
座間市	23.3
相模原市	23.2
横浜市	23.1
海老名市	22.8
藤沢市	22.7
大和市	22.5
厚木市	22.3
川崎市	19.0



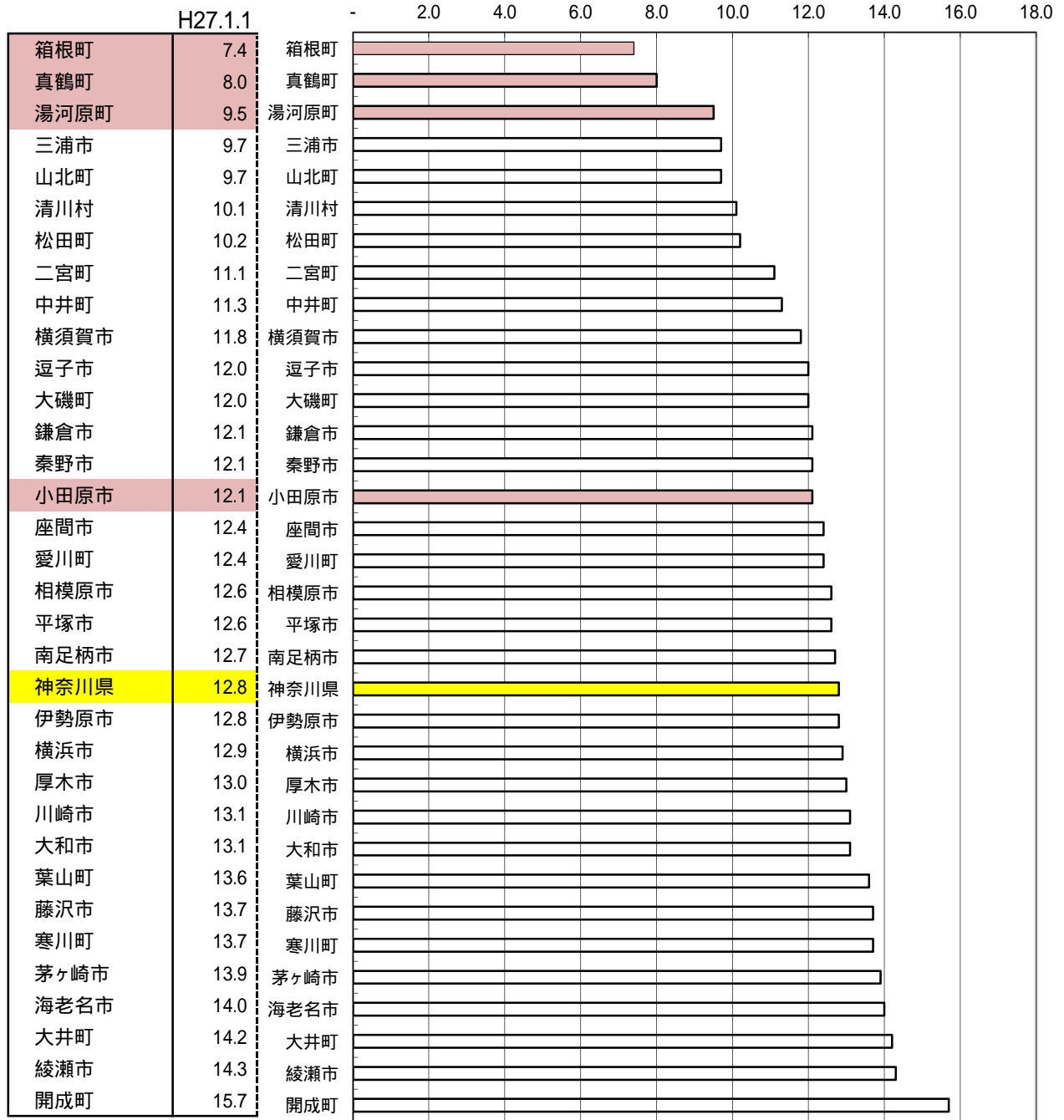
地域別

横須賀・三浦地域	30.0
県西地域	28.8
湘南地域	24.5
神奈川県	23.4
県央地域	23.1
横浜市	23.1
川崎市	19.0



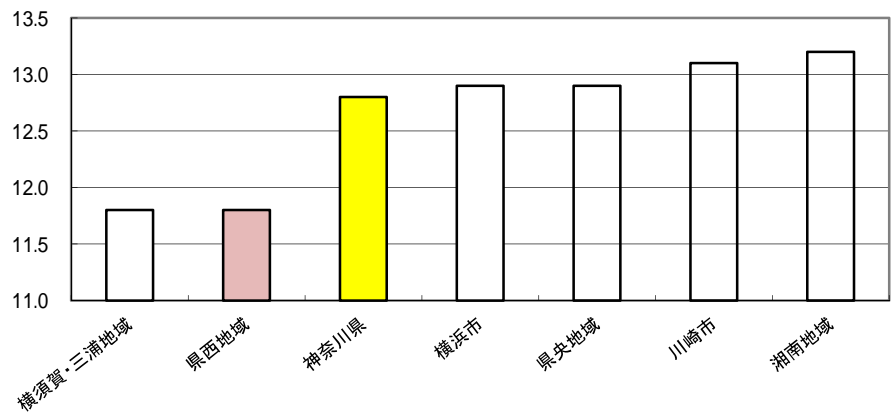
【県西地区】 小田原市、箱根町、真鶴町、湯河原町、南足柄市、中井町、大井町、松田町、山北町、開成町
 【横須賀・三浦地区】 横須賀市、鎌倉市、逗子市、三浦市、葉山町
 【県央地区】 相模原市、厚木市、大和市、海老名市、座間市、綾瀬市、愛川町、清川村
 【湘南地区】 平塚市、藤沢市、茅ヶ崎市、秦野市、伊勢原市、寒川町、大磯町、二宮町

2 年少人口比率の比較 0~14歳



地域別

横須賀・三浦地域	11.8
県西地域	11.8
神奈川県	12.8
横浜市	12.9
県央地域	12.9
川崎市	13.1
湘南地域	13.2



【県西地域】 小田原市、箱根町、真鶴町、湯河原町、南足柄市、中井町、大井町、松田町、山北町、開成町

【横須賀・三浦地域】 横須賀市、鎌倉市、逗子市、三浦市、葉山町

【県央地域】 相模原市、厚木市、大和市、海老名市、座間市、綾瀬市、愛川町、清川村

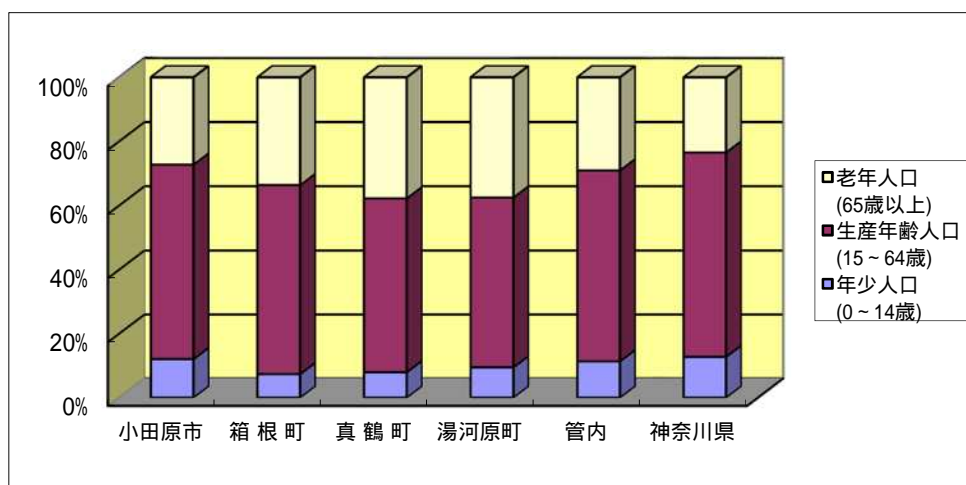
【湘南地域】 平塚市、藤沢市、茅ヶ崎市、秦野市、伊勢原市、寒川町、大磯町、二宮町

3 年齢3区分別管内人口

(1)市町別

(平成27年1月1日現在)

	人 口 (人)					割 合 (%)			老年化指数
	総 数	年少人口 (0～14歳)	生産年齢人口 (15～64歳)	老年人口 (65歳以上)	年齢不詳	年少人口 (0～14歳)	生産年齢人口 (15～64歳)	老年人口 (65歳以上)	
小田原市	194,818	23,413	117,853	52,849	703	12.1	60.7	27.2	225.7
箱根町	13,075	956	7,638	4,344	137	7.4	59.0	33.6	454.4
真鶴町	7,559	605	4,106	2,848	0	8.0	54.3	37.7	470.7
湯河原町	25,715	2,450	13,623	9,618	24	9.5	53.0	37.4	392.6
管内	241,167	27,424	143,220	69,659	864	11.4	59.6	29.0	254.0
神奈川県	9,100,346	1,160,016	5,770,260	2,117,842	52,228	12.8	63.8	23.4	182.6



(2)年次推移

(各年1月1日現在)

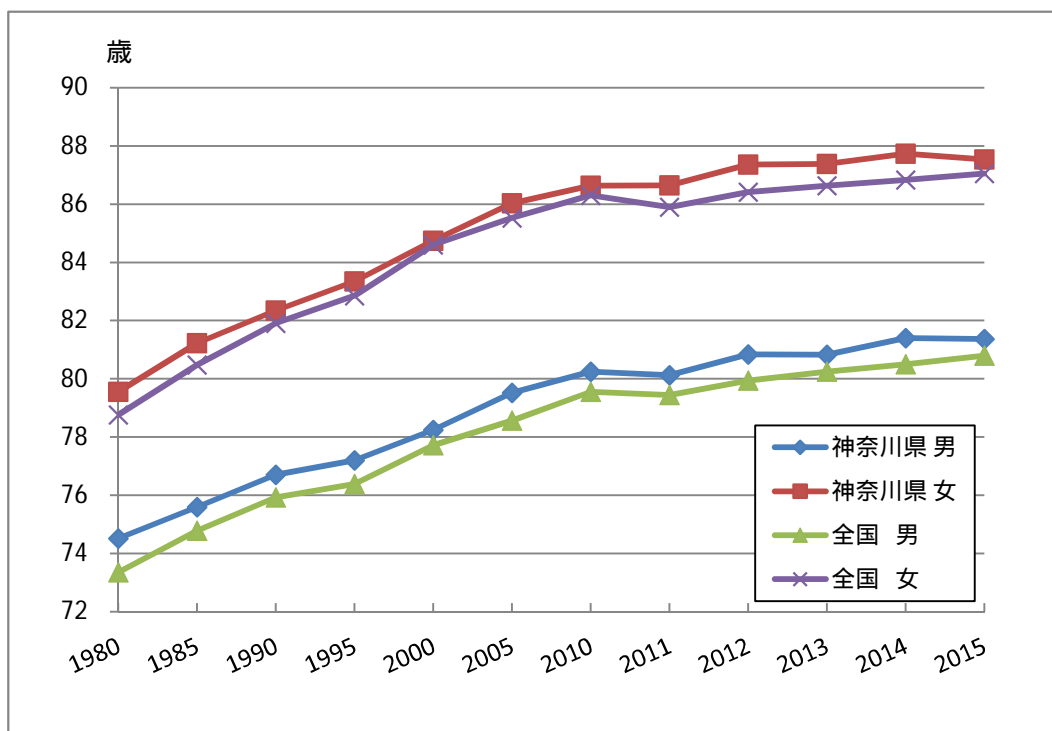
	人 口 (人)					割 合 (%)			老年化指数
	総 数	年少人口 (0～14歳)	生産年齢人口 (15～64歳)	老年人口 (65歳以上)	年齢不詳	年少人口 (0～14歳)	生産年齢人口 (15～64歳)	老年人口 (65歳以上)	
昭和55年	232,572	52,996	158,394	21,169	13	22.8	68.1	9.1	39.9
昭和60年	239,910	49,970	165,440	24,458	42	20.8	69.0	10.2	48.9
平成2年	249,141	43,311	176,267	29,550	13	17.4	70.4	11.9	68.2
平成7年	256,173	39,076	180,427	36,663	7	15.3	70.4	14.3	93.8
平成12年	254,749	35,775	174,170	44,000	804	14.0	68.4	17.3	123.0
平成17年	249,573	33,089	164,937	51,440	107	13.3	66.1	20.6	155.5
平成22年	246,923	30,644	155,050	61,091	138	12.4	62.8	24.7	199.4
平成23年	247,080	30,009	154,403	61,804	864	12.2	62.7	25.1	206.0
平成24年	245,590	29,353	152,404	62,969	864	12.0	62.3	25.7	214.5
平成25年	244,277	28,737	149,343	65,333	864	11.8	61.4	26.8	227.3
平成26年	242,892	28,119	146,479	67,430	864	11.6	60.5	27.9	239.8
平成27年	241,167	27,424	143,220	69,659	864	11.4	59.6	29.0	254.0

(注) の年は、「国勢調査」による確定人口、その他の年は推計人口

平均寿命

1 平均寿命の年次推移

		神奈川県			全国		
		男	女	差	男	女	差
1980	S55	74.52	79.55	5.03	73.35	78.76	5.41
1985	S60	75.59	81.22	5.63	74.78	80.48	5.70
1990	H2	76.70	82.35	5.65	75.92	81.90	5.98
1995	H7	77.20	83.35	6.15	76.38	82.85	6.47
2000	H12	78.24	84.74	6.50	77.72	84.60	6.88
2005	H17	79.52	86.03	6.51	78.56	85.52	6.96
2010	H22	80.25	86.63	6.38	79.55	86.30	6.75
2011	H23	80.12	86.64	6.52	79.44	85.90	6.46
2012	H24	80.84	87.36	6.52	79.94	86.41	6.47
2013	H25	80.83	87.38	6.55	80.25	86.63	6.38
2014	H26	81.40	87.73	6.33	80.50	86.83	6.33
2015	H27	81.37	87.54	6.17	80.79	87.05	6.26



人口動態

1 人口動態の年次推移(総覧)

(1) 小田原市

		出生			死亡			乳児死亡		死産		周産期死亡		婚姻		離婚	
		数	率	合計特殊出生率	数	率	年齢調整死亡率	数	率	数	率	数	率	数	率	数	率
1980	S55	2,279	12.8		1,025	5.80	4.41	23	10.1	76	32.3	31	13.4	1,190	6.7	233	1.31
1985	S60	2,009	10.8		1,109	6.00	3.43	11	5.4	93	23.8	16	7.9	1,120	6.0	253	1.36
1990	H 2	1,859	9.6		1,327	6.90	6.20	8	4.2	51	26.3	7	3.8	1,160	6.0	264	1.36
1995	H 7	1,971	9.9		1,419	7.10	5.40	8	4.1	43	21.3	16	8.1	1,365	6.8	332	1.66
2000	H12	1,904	9.5	1.34	1,549	7.70	5.07	5	2.6	58	29.6	13	6.8	1,273	6.4	438	2.19
2005	H17	1,580	8.0	1.20	1,757	8.80	4.62	5	3.2	53	32.5	11	6.7	1,107	5.6	415	2.09
2010	H22	1,534	7.7	1.29	1,867	9.41	4.08	3	2.0	39	24.8	7	4.5	995	5.0	365	1.84
2011	H23	1,442	7.3	1.23	1,948	9.85	4.18	2	1.4	46	30.9	7	4.8	943	4.8	389	1.97
2012	H24	1,506	7.6	1.33	2,051	10.42	4.15	3	2.0	28	18.3	7	4.6	969	4.9	395	2.01
2013	H25	1,365	7.0	1.24	2,032	10.36	3.85	3	2.2	31	22.2	3	2.2	910	4.6	341	1.74
2014	H26	1,357	7.0	1.26	2,057	10.54	3.83	2	1.5	32	23.0	5	3.7	870	4.5	358	1.83
2015	H27	1,364	7.0	1.30	2,088	10.76	3.84	2	1.5	23	16.6	5	3.7	925	4.8	374	1.93

(2) 箱根町

		出生			死亡			乳児死亡		死産		周産期死亡		婚姻		離婚	
		数	率	合計特殊出生率	数	率	年齢調整死亡率	数	率	数	率	数	率	数	率	数	率
1980	S55	195	9.8		117	5.90	4.17	1	5.1	5	25.0	3	15.2	129	6.5	28	1.41
1985	S60	181	9.1		147	7.40	3.81	1	5.3	14	71.8	1	5.5	94	4.7	31	1.57
1990	H 2	136	7.0		122	6.30	5.05			9	62.1			86	4.4	24	1.24
1995	H 7	133	7.2		133	7.20	5.19	2	15.0	2	14.8	2	14.8	93	5.1	27	1.47
2000	H12	89	5.6	0.92	124	7.80	4.03			7	72.9			83	5.2	31	1.96
2005	H17	81	5.7	0.97	186	13.10	6.29	3	37.0	2	24.1	2	24.1	58	4.1	20	1.41
2010	H22	64	4.6	0.96	141	10.18	4.18	2	31.3			2	30.3	49	3.5	33	2.38
2011	H23	56	4.1	0.75	164	12.08	4.14			4	66.7	1	17.5	61	4.5	33	2.43
2012	H24	63	4.7	0.88	147	10.96	3.43			1	15.6	1	15.6	56	4.2	32	2.39
2013	H25	56	4.2	0.74	157	11.81	3.63			4	66.7			59	4.4	25	1.88
2014	H26	50	3.8	0.75	175	13.32	4.28			2	38.5			61	4.6	19	1.45
2015	H27	53	4.5	0.78	149	12.64	3.56			1	18.5	1	18.5	56	4.8	15	1.27

(3) 真鶴町

		出生			死亡			乳児死亡		死産		周産期死亡		婚姻		離婚	
		数	率	合計特殊出生率	数	率	年齢調整死亡率	数	率	数	率	数	率	数	率	数	率
1980	S55	87	8.7		81	8.10	5.32			2	23.0			65	6.5	9	0.90
1985	S60	82	8.3		74	7.50	3.33			2	23.8	1	12.0	54	5.5	18	1.83
1990	H 2	79	8.2		71	7.40	5.17			3	36.6			45	4.7	10	1.04
1995	H 7	58	6.0		83	8.60	5.38			2	33.3			43	4.5	20	2.08
2000	H12	51	5.6	0.98	89	9.80	5.19							40	4.4	18	1.98
2005	H17	31	3.6	0.75	99	11.40	4.46							40	4.6	18	2.07
2010	H22	30	3.7	0.97	105	12.79	4.25			1	32.3	1	32.3	29	3.5	13	1.58
2011	H23	40	5.0	1.24	126	15.63	5.46	1	25.0	2	47.6	1	24.4	33	4.1	13	1.61
2012	H24	36	4.6	1.28	135	17.16	4.90							24	3.0	10	1.27
2013	H25	34	4.4	1.17	117	15.23	4.31			3	81.1			25	3.3	8	1.04
2014	H26	40	5.3	1.58	117	15.50	3.91			2	47.6			19	2.5	10	1.32
2015	H27	29	4.0	1.17	122	16.64	4.22							32	4.4	9	1.23

(4) 湯河原町

		出生			死亡			乳児死亡		死産		周産期死亡		婚姻		離婚	
		数	率	合計特殊出生率	数	率	年齢調整死亡率	数	率	数	率	数	率	数	率	数	率
1980	S55	262	10.3		190	7.50	4.88	4	15.3	14	50.7	4	15.0	147	5.8	42	1.65
1985	S60	208	8.0		201	7.70	3.61	2	9.3	16	71.4	3	14.2	146	5.6	45	1.73
1990	H 2	250	9.0		255	9.20	6.31	3	11.9	10	38.5	4	15.7	148	5.3	28	1.01
1995	H 7	232	8.2		285	10.00	5.78	1	4.3	2	8.5			187	6.6	61	2.15
2000	H12	223	8.0	1.29	293	10.60	5.13	1	4.5	5	21.9	3	13.3	156	5.6	71	2.56
2005	H17	152	5.5	1.08	336	12.30	5.16		0.0	5	31.8	1	6.4	134	4.9	67	2.44
2010	H22	149	5.5	1.20	381	14.19	4.41		0.0	6	38.7			118	4.4	63	2.35
2011	H23	151	5.7	1.25	389	14.60	5.01	1	6.6	7	44.3	0	0.0	84	3.2	55	2.06
2012	H24	152	5.8	1.28	376	14.23	4.55	2	13.2	7	44.0	1	6.5	99	3.7	41	1.55
2013	H25	124	4.8	1.12	427	16.36	4.77			9	67.7	1	8.0	91	3.5	58	2.22
2014	H26	110	4.3	1.04	387	15.03	4.39	2	18.2	6	51.7	3	26.5	88	3.4	46	1.79
2015	H27	117	4.7	1.14	392	15.66	4.11			3	25.0			76	3.0	46	1.84

(5) 管内

		出生			死亡			乳児死亡		死産		周産期死亡		婚姻		離婚	
		数	率	合計特殊出生率	数	率	年齢調整死亡率	数	率	数	率	数	率	数	率	数	率
1980	S55	2,823	12.1		1,413	6.10	4.50	28	9.9	97	33.2	38	13.3	1,531	6.6	312	1.34
1985	S60	2,480	10.3		1,531	6.80	3.49	14	5.5	125	48.0	21	8.4	1,414	5.9	347	1.44
1990	H 2	2,324	9.3		1,775	7.10	6.07	11	4.7	73	30.5	11	4.7	1,439	5.8	326	1.30
1995	H 7	2,397	9.3		1,920	7.50	5.41	11	4.6	49	20.0	18	7.5	1,684	6.6	440	1.72
2004	H16	1,920	7.7	1.18	2,155	8.60	4.62	3	1.6	64	32.3	12	6.2	1,367	5.5	564	2.26
2009	H21	1,776	7.2	1.22	2,442	9.89	4.20	8	4.5	45	24.7	10	5.6	1,161	4.7	432	1.75
2010	H22	1,777	7.2	1.25	2,494	10.10	4.13	5	2.8	46	25.2	10	5.6	1,191	4.8	474	1.92
2011	H23	1,689	6.9	1.20	2,627	10.68	4.31	4	2.4	59	33.8	9	5.3	1,121	4.6	490	1.99
2012	H24	1,757	7.2	1.29	2,709	11.08	4.18	5	2.8	36	20.1	9	5.1	1,148	4.7	478	1.95
2013	H25	1,579	6.5	1.20	2,733	11.24	3.97	3	1.9	47	28.9	4	2.5	1,085	4.5	432	1.78
2014	H26	1,557	6.4	1.21	2,736	11.33	3.92	4	2.6	42	26.3	8	5.1	1,038	4.3	433	1.79
2015	H27	1,563	6.6	1.25	2,751	11.55	3.87	2	1.3	27	17.0	6	3.8	1,089	4.6	444	1.86

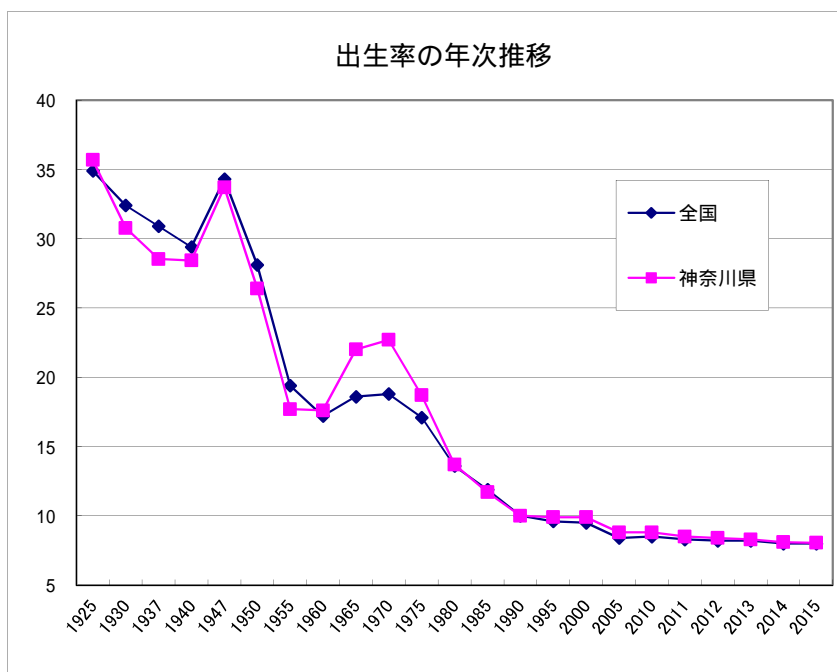
(6) 神奈川県

		出生			死亡			乳児死亡		死産		周産期死亡		婚姻		離婚	
		数	率	合計特殊出生率	数	率	年齢調整死亡率	数	率	数	率	数	率	数	率	数	率
1980	S55	94,356	13.6		29,923	4.30	4.36	678	7.2	3,628	37.0	1,026	10.8	48,529	7.0	8,897	1.28
1985	S60	86,101	11.6		33,809	4.60	3.37	437	5.1	3,250	36.4	640	7.4	48,191	6.6	11,071	1.51
1990	H 2	79,437	10.0		39,543	5.00	5.68	354	4.5	2,888	35.1	448	5.6	53,233	6.8	10,636	1.36
1995	H 7	80,692	9.8		46,507	5.70	5.15	361	4.5	2,259	27.2	609	7.5	61,967	7.6	14,593	1.79
2004	H16	79,441	9.1	1.17	55,425	6.30	4.31	209	2.6	2,117	26.0	386	4.8	56,140	6.4	19,140	2.19
2009	H21	78,057	8.7	1.23	63,745	7.08	3.83	187	2.4	1,758	22.0	379	4.8	54,983	6.1	17,763	1.97
2010	H22	78,077	8.6	1.25	67,760	7.49	3.87	203	2.6	1,666	20.9	379	4.8	54,203	6.0	17,830	1.97
2011	H23	76,000	8.4	1.25	70,946	7.83	3.90	209	2.8	1,706	22.0	325	4.3	50,806	5.6	16,792	1.85
2012	H24	75,477	8.3	1.27	71,996	7.94	3.77	174	2.3	1,588	20.6	304	4.0	51,530	5.7	16,812	1.85
2013	H25	74,320	8.2	1.28	72,970	8.03	3.66	149	2.0	1,619	21.3	281	3.8	49,769	5.5	16,587	1.83
2014	H26	72,996	8.0	1.29	74,387	8.18	3.60	149	2.0	1,566	21.0	274	3.7	48,851	5.4	16,004	1.76
2015	H27	73,475	8.1	1.33	75,762	8.30	3.52	142	1.9	1,500	20.0	290	3.9	48,263	5.3	16,234	1.78

2 出生

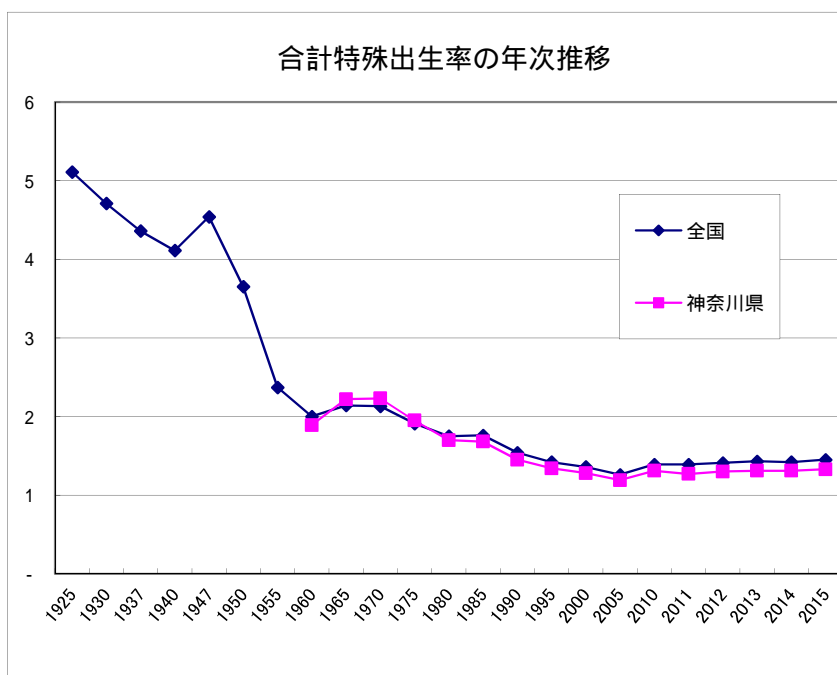
(1) 出生率の年次推移

	全国	神奈川県
1925	34.9	35.7
1930	32.4	30.8
1937	30.9	28.5
1940	29.4	28.4
1947	34.3	33.7
1950	28.1	26.4
1955	19.4	17.7
1960	17.2	17.6
1965	18.6	22.0
1970	18.8	22.7
1975	17.1	18.7
1980	13.6	13.7
1985	11.9	11.7
1990	10.0	10.0
1995	9.6	9.9
2000	9.5	9.9
2005	8.4	8.8
2010	8.5	8.8
2011	8.3	8.5
2012	8.2	8.4
2013	8.2	8.3
2014	8.0	8.1
2015	8.0	8.1



(2) 合計特殊出生率の年次推移

	全国	神奈川県
1925	5.11	
1930	4.71	
1937	4.36	
1940	4.11	
1947	4.54	
1950	3.65	
1955	2.37	
1960	2.00	1.89
1965	2.14	2.22
1970	2.13	2.23
1975	1.91	1.95
1980	1.75	1.70
1985	1.76	1.68
1990	1.54	1.45
1995	1.42	1.34
2000	1.36	1.28
2005	1.26	1.19
2010	1.39	1.31
2011	1.39	1.27
2012	1.41	1.30
2013	1.43	1.31
2014	1.42	1.31
2015	1.45	1.33



(3) 出生数・出生率の年次推移

= 総数 =

		小田原市		箱根町		真鶴町		湯河原町		管内		神奈川県	
		出生数	率	出生数	率	出生数	率	出生数	率	出生数	率	出生数	率
1980	S55	2,279	12.8	195	9.8	87	8.7	262	10.3	2,823	12.1	94,356	13.6
1985	S60	2,009	10.8	181	9.1	82	8.3	208	8.0	2,480	10.3	86,101	11.6
1990	H 2	1,859	9.6	136	7.0	79	8.2	250	9.0	2,324	9.3	79,437	10.0
1995	H 7	1,971	9.9	133	7.2	58	6.0	232	8.2	2,397	9.3	80,692	9.8
2000	H12	1,904	9.5	89	5.6	51	5.6	223	8.0	2,267	9.0	82,906	9.8
2005	H17	1,580	8.0	81	5.7	31	3.6	152	5.5	1,844	7.4	76,196	8.7
2010	H22	1,534	7.7	64	4.6	30	3.7	149	5.5	1,777	7.2	78,077	8.6
2011	H23	1,442	7.3	56	4.1	40	5.0	151	5.7	1,689	6.9	76,000	8.4
2012	H24	1,506	7.6	63	4.7	36	4.6	152	5.8	1,757	7.2	75,477	8.3
2013	H25	1,365	7.0	56	4.2	34	4.4	124	4.8	1,579	6.5	74,320	8.2
2014	H26	1,357	7.0	50	3.8	40	5.3	110	4.3	1,557	6.4	72,996	8.0
2015	H27	1,364	7.0	53	4.5	29	4.0	117	4.7	1,563	6.6	73,475	8.1

= 男 =

		小田原市		箱根町		真鶴町		湯河原町		管内		神奈川県	
		出生数	率	出生数	率	出生数	率	出生数	率	出生数	率	出生数	率
1980	S55	1,192	13.6	101	11.0	45	9.4	160	13.3	1,498	13.2	48,585	13.7
1985	S60	1,056	11.5	93	10.1	42	8.9	115	9.4	1,306	11.1	44,154	11.6
1990	H 2	964	10.1	64	7.1	41	8.9	149	11.5	1,218	10.0	40,810	10.0
1995	H 7	1,049	10.6	70	8.1	26	5.6	106	8.1	1,251	10.0	41,506	9.9
2004	H16	829	8.5	33	4.7	18	4.3	101	8.1	981	8.1	40,845	9.2
2009	H21	789	8.1	31	4.8	16	4.1	73	5.9	909	7.6	39,920	8.8
2010	H22	795	8.2	33	5.0	12	3.1	75	6.1	915	7.6	39,873	8.8
2011	H23	764	7.9	33	5.0	20	5.3	80	6.5	897	7.5	39,073	8.6
2012	H24	782	8.1	30	4.6	17	4.6	80	6.6	909	7.7	38,710	8.5
2013	H25	733	7.7	29	4.5	19	5.3	68	5.7	849	7.2	38,245	8.4
2014	H26	709	7.4	27	4.3	21	6.0	54	4.6	811	6.9	37,565	8.3
2015	H27	692	7.3	23	4.1	15	4.4	65	5.6	795	6.9	37,758	8.3

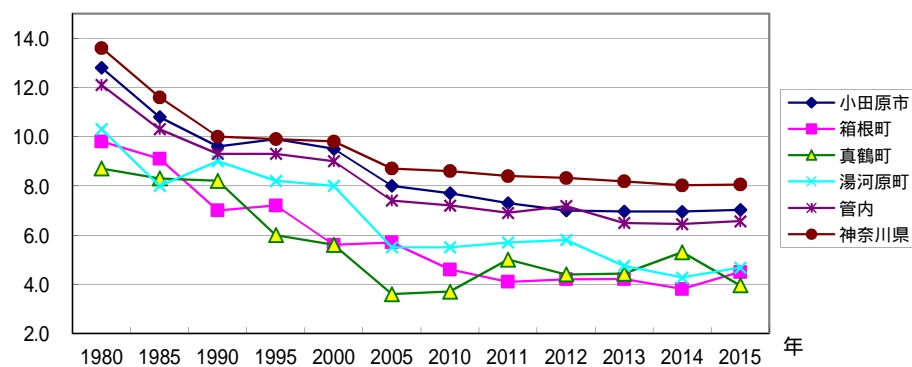
= 女 =

		小田原市		箱根町		真鶴町		湯河原町		管内		神奈川県	
		出生数	率	出生数	率	出生数	率	出生数	率	出生数	率	出生数	率
1980	S55	1,085	12.1	94	8.8	40	7.8	102	7.6	1,321	11.1	45,771	13.5
1985	S60	998	10.6	95	9.0	40	7.8	100	7.2	1,233	10.0	41,947	11.6
1990	H 2	923	9.4	74	7.6	38	7.7	103	7.0	1,138	8.9	38,627	9.9
2003	H15	881	8.7	41	5.2	12	2.6	87	5.9	1,021	7.9	38,826	9.0
2008	H20	723	7.1	35	4.9	11	2.5	86	5.9	855	6.7	38,436	8.7
2009	H21	736	7.3	42	6.0	20	4.6	69	4.8	867	6.8	38,137	8.5
2010	H22	739	7.3	31	4.3	18	4.1	74	5.1	862	6.8	38,204	8.5
2011	H23	678	6.7	23	3.3	20	4.7	71	4.9	792	6.2	36,927	8.2
2012	H24	724	7.2	33	4.7	19	4.5	72	5.0	848	6.7	36,767	8.1
2013	H25	632	6.3	27	3.9	15	3.7	56	4.0	730	5.8	36,075	8.0
2014	H26	648	6.5	23	3.4	19	4.7	56	4.0	746	6.0	35,431	7.8
2015	H27	672	6.8	30	4.9	14	3.6	52	3.9	768	6.2	35,717	7.8

(4) 出生率の年次推移

	小田原市	箱根町	真鶴町	湯河原町	管内	神奈川県
1980	12.8	9.8	8.7	10.3	12.1	13.6
1985	10.8	9.1	8.3	8.0	10.3	11.6
1990	9.6	7.0	8.2	9.0	9.3	10.0
1995	9.9	7.2	6.0	8.2	9.3	9.9
2000	9.5	5.6	5.6	8.0	9.0	9.8
2005	8.0	5.7	3.6	5.5	7.4	8.7
2010	7.7	4.6	3.7	5.5	7.2	8.6
2011	7.3	4.1	5.0	5.7	6.9	8.4
2012	7.0	4.2	4.4	5.8	7.2	8.3
2013	7.0	4.2	4.4	4.8	6.5	8.2
2014	7.0	3.8	5.3	4.3	6.4	8.0
2015	7.0	4.5	4.0	4.7	6.6	8.1

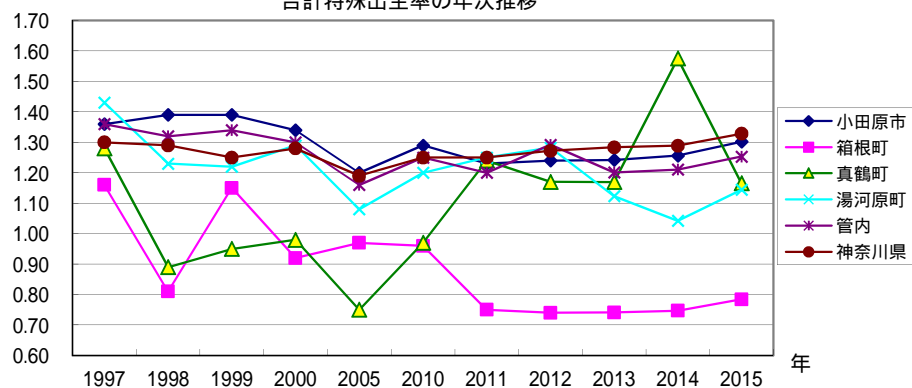
出生率の年次推移



(5) 合計特殊出生率の年次推移

	小田原市	箱根町	真鶴町	湯河原町	管内	神奈川県
1997	1.36	1.16	1.28	1.43	1.36	1.30
1998	1.39	0.81	0.89	1.23	1.32	1.29
1999	1.39	1.15	0.95	1.22	1.34	1.25
2000	1.34	0.92	0.98	1.29	1.30	1.28
2005	1.20	0.97	0.75	1.08	1.16	1.19
2010	1.29	0.96	0.97	1.20	1.25	1.25
2011	1.23	0.75	1.24	1.25	1.20	1.25
2012	1.24	0.74	1.17	1.28	1.29	1.27
2013	1.24	0.74	1.17	1.12	1.20	1.28
2014	1.26	0.75	1.58	1.04	1.21	1.29
2015	1.30	0.78	1.17	1.14	1.25	1.33

合計特殊出生率の年次推移

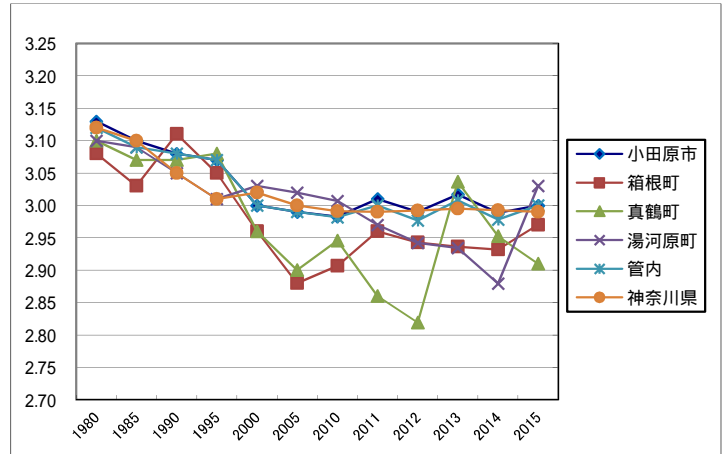


(6) 出生時平均体重の年次推移

= 総数 =

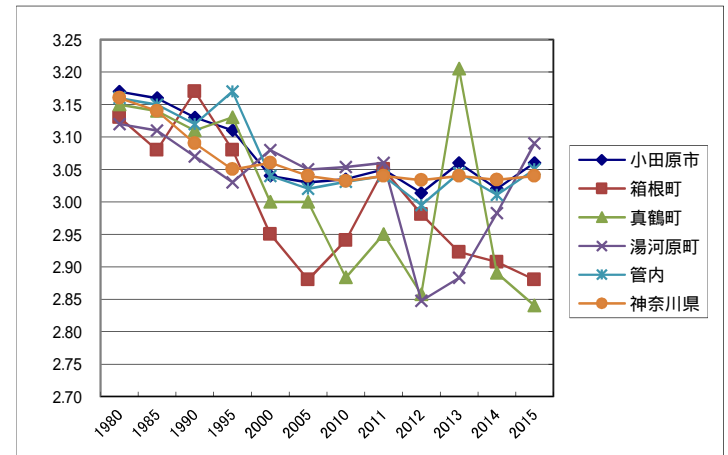
* 単位: kg

		小田原市	箱根町	真鶴町	湯河原町	管内	神奈川県
1980	S55	3.13	3.08	3.10	3.10	3.12	3.12
1985	S60	3.10	3.03	3.07	3.09	3.09	3.10
1990	H 2	3.08	3.11	3.07	3.05	3.08	3.05
1995	H 7	3.07	3.05	3.08	3.01	3.07	3.01
2000	H12	3.00	2.96	2.96	3.03	3.00	3.02
2005	H17	2.99	2.88	2.90	3.02	2.99	3.00
2010	H22	2.98	2.91	2.95	3.01	2.98	2.99
2011	H23	3.01	2.96	2.86	2.97	3.00	2.99
2012	H24	2.99	2.94	2.82	2.94	2.98	2.99
2013	H25	3.02	2.94	3.04	2.93	3.01	3.00
2014	H26	2.99	2.93	2.95	2.88	2.98	2.99
2015	H27	3.00	2.97	2.91	3.03	3.00	2.99



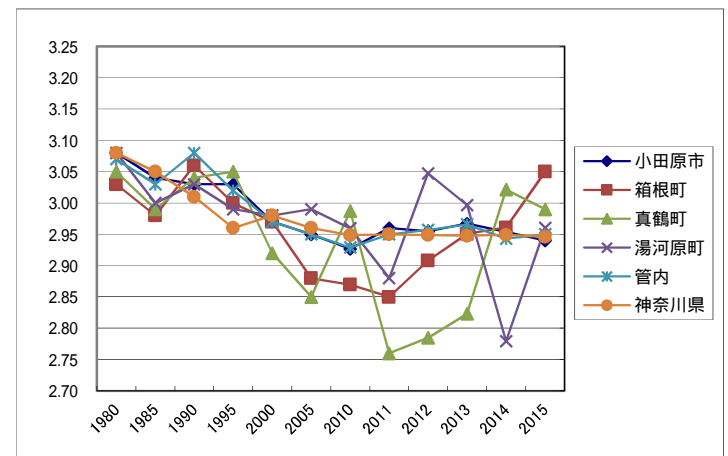
= 男 =

		小田原市	箱根町	真鶴町	湯河原町	管内	神奈川県
1980	S55	3.17	3.13	3.15	3.12	3.16	3.16
1985	S60	3.16	3.08	3.14	3.11	3.15	3.14
1990	H 2	3.13	3.17	3.11	3.07	3.12	3.09
1995	H 7	3.11	3.08	3.13	3.03	3.17	3.05
2000	H12	3.04	2.95	3.00	3.08	3.04	3.06
2005	H17	3.03	2.88	3.00	3.05	3.02	3.04
2010	H22	3.03	2.94	2.88	3.05	3.03	3.03
2011	H23	3.05	3.05	2.95	3.06	3.04	3.04
2012	H24	3.01	2.98	2.86	2.85	2.99	3.03
2013	H25	3.06	2.92	3.20	2.88	3.04	3.04
2014	H26	3.02	2.91	2.89	2.98	3.01	3.03
2015	H27	3.06	2.88	2.84	3.09	3.05	3.04



= 女 =

		小田原市	箱根町	真鶴町	湯河原町	管内	神奈川県
1980	S55	3.08	3.03	3.05	3.08	3.07	3.08
1985	S60	3.04	2.98	2.99	3.00	3.03	3.05
1990	H 2	3.03	3.06	3.04	3.03	3.08	3.01
1995	H 7	3.03	3.00	3.05	2.99	3.02	2.96
2000	H12	2.97	2.97	2.92	2.98	2.97	2.98
2005	H17	2.95	2.88	2.85	2.99	2.95	2.96
2010	H22	2.93	2.87	2.99	2.96	2.93	2.95
2011	H23	2.96	2.85	2.76	2.88	2.95	2.95
2012	H24	2.95	2.91	2.78	3.05	2.96	2.95
2013	H25	2.97	2.95	2.82	3.00	2.97	2.95
2014	H26	2.95	2.96	3.02	2.78	2.94	2.95
2015	H27	2.94	3.05	2.99	2.96	2.95	2.95



(7) 低出生体重児

ア 低出生体重児数・率の年次推移

*低出生体重児は、H7以降は2,499g以下、H6以前は2,500g以下であるが、2,499g以下で比較

= 総数 =

		小田原市		箱根町		真鶴町		湯河原町		管内		神奈川県	
		数	率	数	率	数	率	数	率	数	率	数	率
1980	S55	128	5.6	14	7.2	2	2.3	16	6.1	161	5.7	4,855	5.1
1985	S60	93	4.6	17	9.4	6	7.3	11	5.3	127	5.1	4,679	5.4
1990	H 2	119	6.4	9	6.6	5	6.3	20	8.0	153	6.6	5,112	6.4
1995	H 7	125	6.3	14	10.5	2	3.4	15	6.5	156	6.5	5,961	7.4
2000	H12	179	9.4	11	12.4	6	11.8	14	6.3	210	9.3	7,232	8.7
2005	H17	171	10.8	9	11.1	4	12.9	9	5.9	195	10.6	7,270	9.5
2010	H22	159	10.4	10	15.6	3	10.0	10	6.7	182	10.2	7,508	9.6
2011	H23	122	8.5	5	8.9	6	15.0	16	10.6	149	8.8	7,259	9.6
2012	H24	165	11.0	6	9.5	6	16.7	17	11.2	194	11.0	7,325	9.7
2013	H25	121	8.9	9	16.1	5	14.7	13	10.5	148	9.4	6,953	9.4
2014	H26	127	9.4	8	16.0	4	10.0	15	13.6	154	9.9	6,961	9.5
2015	H27	123	9.0	5	9.4	3	10.3	3	2.6	134	8.6	6,942	9.4

= 男 =

		小田原市		箱根町		真鶴町		湯河原町		管内		神奈川県	
		数	率	数	率	数	率	数	率	数	率	数	率
1980	S55	63	5.3	1	1.0	2	4.4	11	6.9	79	5.3	2,290	4.7
1985	S60	41	3.9	7	7.5	2	4.8	6	5.2	56	4.3	2,106	4.8
1990	H 2	49	5.1	4	6.3	3	7.3	13	8.7	69	5.7	2,343	5.7
1995	H 7	67	6.4	5	7.1	2	7.7	4	3.8	78	6.2	2,709	6.5
2000	H12	74	7.9	6	11.8	3	10.7	7	6.1	90	7.9	3,313	7.8
2005	H17	77	9.7	5	9.4	1	8.3	4	4.8	87	9.2	3,325	8.5
2010	H22	73	9.2	4	12.1	1	8.3	2	2.7	80	8.7	3,418	8.6
2011	H23	53	6.9	2	6.1	4	20.0	6	7.5	65	7.2	3,301	8.4
2012	H24	77	9.8	2	6.7	2	11.8	9	11.3	90	9.9	3,264	8.4
2013	H25	61	8.3	4	13.8		0.0	11	16.2	76	9.0	3,166	8.3
2014	H26	68	9.6	4	14.8	3	14.3	5	9.3	80	9.9	3,199	8.5
2015	H27	50	7.2	3	13.0	2	13.3	1	1.5	56	7.0	3,173	8.4

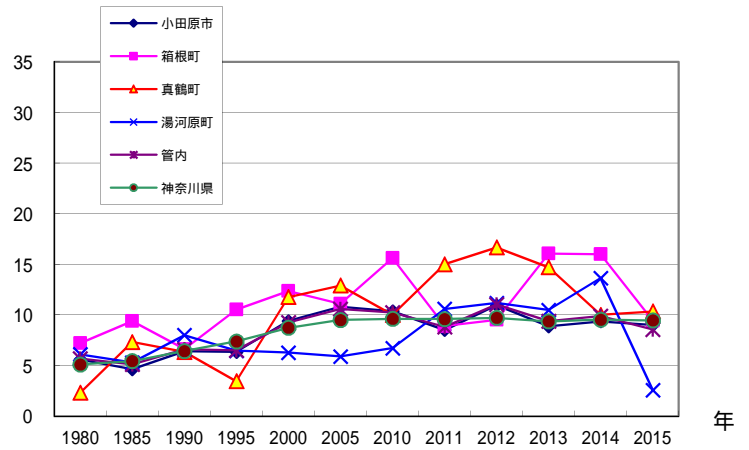
= 女 =

		小田原市		箱根町		真鶴町		湯河原町		管内		神奈川県	
		数	率	数	率	数	率	数	率	数	率	数	率
1980	S55	77	7.1	9	9.6	2	5.0	8	7.8	82	6.2	2,565	5.6
1985	S60	52	5.2	10	10.5	4	10.0	5	5.0	71	5.8	2,591	6.2
1990	H 2	70	7.6	5	6.8	2	5.3	7	6.8	84	7.4	2,769	7.2
1995	H 7	58	6.3	9	14.3		0.0	11	8.7	78	6.8	3,252	8.3
2000	H12	105	10.9	5	13.2	3	13.0	7	6.5	120	10.6	3,919	9.7
2005	H17	94	12.0	4	14.3	3	15.8	5	7.2	106	11.8	3,945	10.6
2010	H22	86	11.6	6	19.4	2	11.1	8	10.8	102	11.8	4,090	10.7
2011	H23	69	10.2	3	13.0	2	10.0	10	14.1	84	10.6	3,958	10.7
2012	H24	88	12.2	4	12.1	4	21.1	8	11.1	104	12.3	4,061	11.0
2013	H25	60	9.5	5	18.5	5	33.3	2	3.6	72	9.9	3,787	10.5
2014	H26	59	9.1	4	17.4	1	5.3	10	17.9	74	9.9	3,762	10.6
2015	H27	73	10.9	2	6.7	1	7.1	2	3.8	78	10.2	3,769	10.6

イ 低出生体重児割合の年次推移

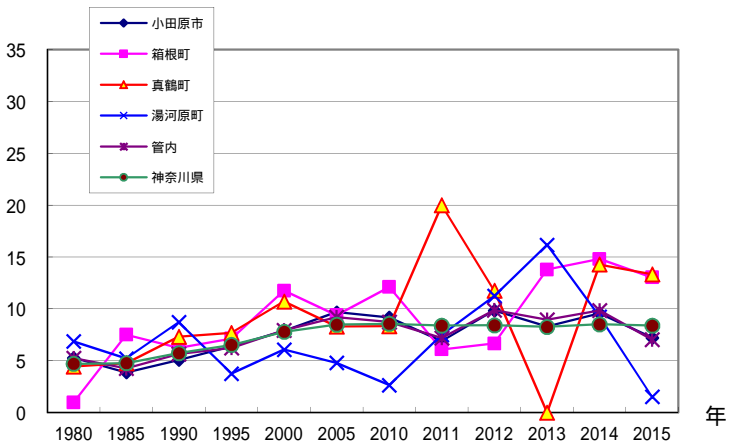
= 総数 =

	小田原市	箱根町	真鶴町	湯河原町	管内	神奈川県
1980	5.6	7.2	2.3	6.1	5.7	5.1
1985	4.6	9.4	7.3	5.3	5.1	5.4
1990	6.4	6.6	6.3	8.0	6.6	6.4
1995	6.3	10.5	3.4	6.5	6.5	7.4
2000	9.4	12.4	11.8	6.3	9.3	8.7
2005	10.8	11.1	12.9	5.9	10.6	9.5
2010	10.4	15.6	10.0	6.7	10.2	9.6
2011	8.5	8.9	15.0	10.6	8.8	9.6
2012	11.0	9.5	16.7	11.2	11.0	9.7
2013	8.9	16.1	14.7	10.5	9.4	9.4
2014	9.4	16.0	10.0	13.6	9.9	9.5
2015	9.0	9.4	10.3	2.6	8.6	9.4



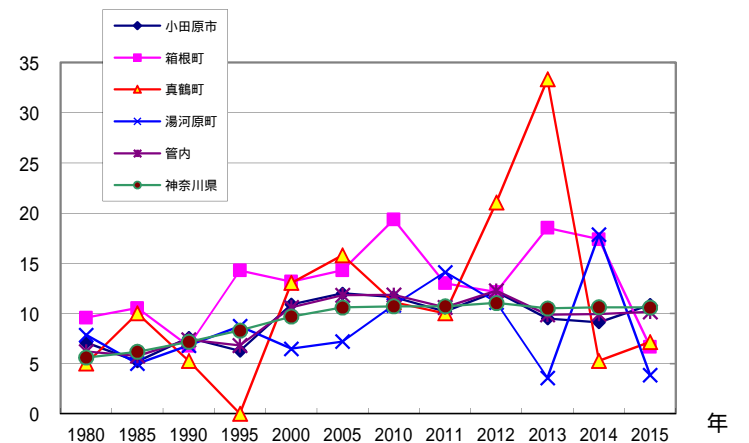
= 男 =

	小田原市	箱根町	真鶴町	湯河原町	管内	神奈川県
1980	5.3	1.0	4.4	6.9	5.3	4.7
1985	3.9	7.5	4.8	5.2	4.3	4.8
1990	5.1	6.3	7.3	8.7	5.7	5.7
1995	6.4	7.1	7.7	3.8	6.2	6.5
2000	7.9	11.8	10.7	6.1	7.9	7.8
2005	9.7	9.4	8.3	4.8	9.2	8.5
2010	9.2	12.1	8.3	2.7	8.7	8.6
2011	6.9	6.1	20.0	7.5	7.2	8.4
2012	9.8	6.7	11.8	11.3	9.9	8.4
2013	8.3	13.8	0.0	16.2	9.0	8.3
2014	9.6	14.8	14.3	9.3	9.9	8.5
2015	7.2	13.0	13.3	1.5	7.0	8.4



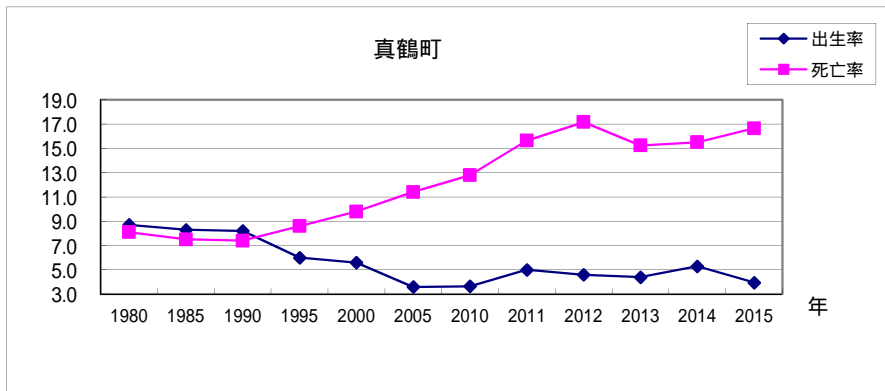
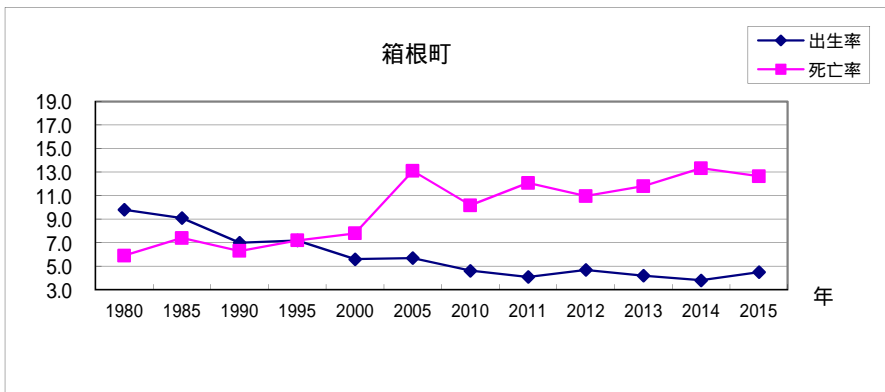
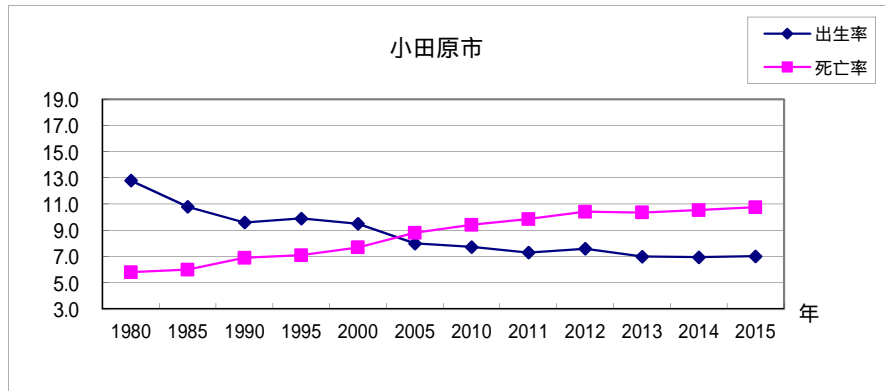
= 女 =

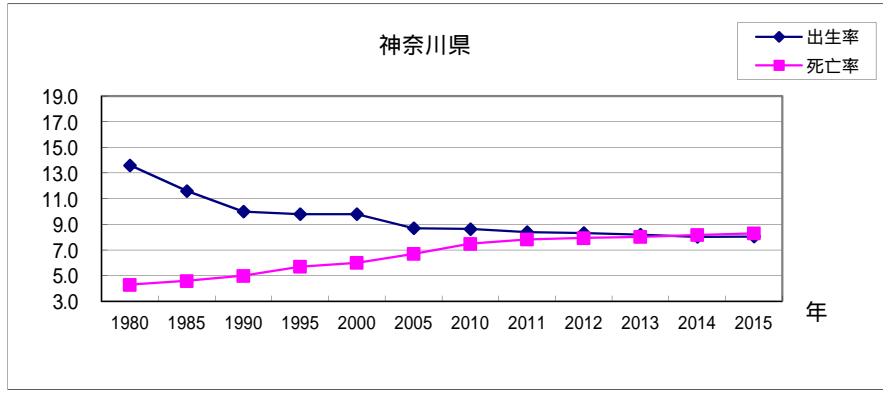
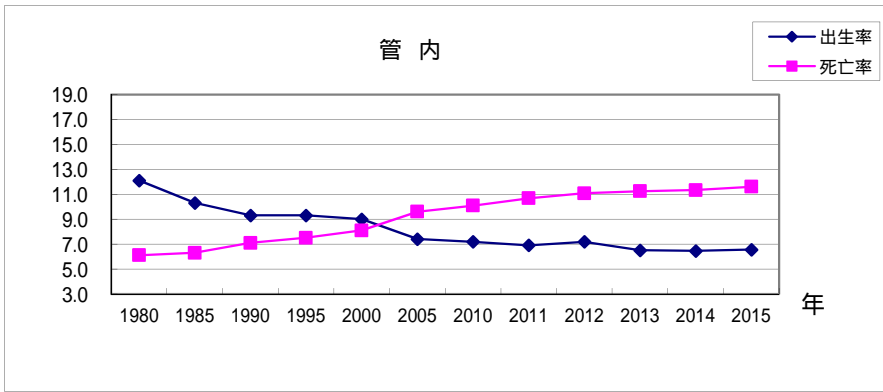
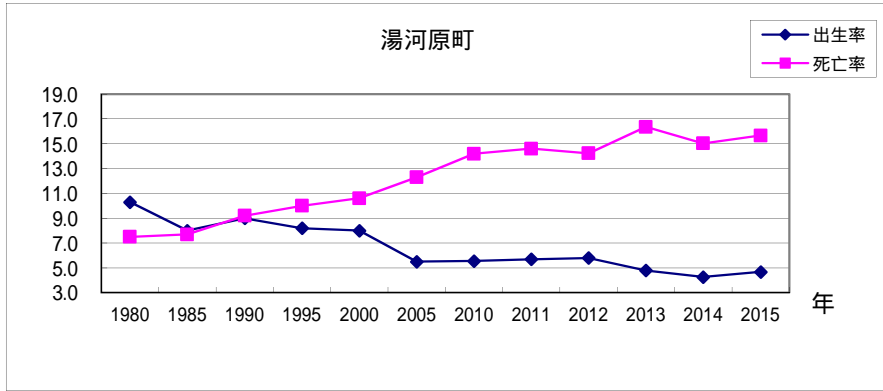
	小田原市	箱根町	真鶴町	湯河原町	管内	神奈川県
1980	7.1	9.6	5.0	7.8	6.2	5.6
1985	5.2	10.5	10.0	5.0	5.8	6.2
1990	7.6	6.8	5.3	6.8	7.4	7.2
1995	6.3	14.3	0.0	8.7	6.8	8.3
2000	10.9	13.2	13.0	6.5	10.6	9.7
2005	12.0	14.3	15.8	7.2	11.8	10.6
2010	11.6	19.4	11.1	10.8	11.8	10.7
2011	10.2	13.0	10.0	14.1	10.6	10.7
2012	12.2	12.1	21.1	11.1	12.3	11.0
2013	9.5	18.5	33.3	3.6	9.9	10.5
2014	9.1	17.4	5.3	17.9	9.9	10.6
2015	10.9	6.7	7.1	3.8	10.2	10.6



(8) 出生率・死亡率の年次推移

	小田原市		箱根町		真鶴町		湯河原町		管内		神奈川県	
	出生率	死亡率	出生率	死亡率	出生率	死亡率	出生率	死亡率	出生率	死亡率	出生率	死亡率
1980	12.8	5.8	9.8	5.9	8.7	8.1	10.3	7.5	12.1	6.1	13.6	4.3
1985	10.8	6.0	9.1	7.4	8.3	7.5	8.0	7.7	10.3	6.3	11.6	4.6
1990	9.6	6.9	7.0	6.3	8.2	7.4	9.0	9.2	9.3	7.1	10.0	5.0
1995	9.9	7.1	7.2	7.2	6.0	8.6	8.2	10.0	9.3	7.5	9.8	5.7
2000	9.5	7.7	5.6	7.8	5.6	9.8	8.0	10.6	9.0	8.1	9.8	6.0
2005	8.0	8.8	5.7	13.1	3.6	11.4	5.5	12.3	7.4	9.6	8.7	6.7
2010	7.7	9.4	4.6	10.2	3.7	12.8	5.5	14.2	7.2	10.1	8.6	7.5
2011	7.3	9.9	4.1	12.1	5.0	15.6	5.7	14.6	6.9	10.7	8.4	7.8
2012	7.6	10.4	4.7	11.0	4.6	17.2	5.8	14.2	7.2	11.1	8.3	7.9
2013	7.0	10.4	4.2	11.8	4.4	15.2	4.8	16.4	6.5	11.2	8.2	8.0
2014	7.0	10.5	3.8	13.3	5.3	15.5	4.3	15.0	6.4	11.3	8.0	8.2
2015	7.0	10.8	4.5	12.6	4.0	16.6	4.7	15.7	6.6	11.6	8.1	8.3





3 死亡

(1) 死亡数・率の年次推移

= 総数 =

		小田原市		箱根町		真鶴町		湯河原町		管内		神奈川県	
		死亡数	率	死亡数	率	死亡数	率	死亡数	率	死亡数	率	死亡数	率
1980	S55	1,025	5.8	117	5.9	81	8.1	190	7.5	1,413	6.1	29,923	4.3
1985	S60	1,109	6.0	147	7.4	74	7.5	201	7.7	1,531	6.3	33,809	4.6
1990	H 2	1,327	6.9	122	6.3	71	7.4	255	9.2	1,775	7.1	39,543	5.0
1995	H 7	1,419	7.1	133	7.2	83	8.6	285	10.0	1,920	7.5	46,507	5.7
2000	H12	1,549	7.7	124	7.8	89	9.8	293	10.6	2,055	8.1	50,539	6.0
2005	H17	1,757	8.8	186	13.1	99	11.4	336	12.2	2,378	9.5	58,801	6.7
2010	H22	1,867	9.4	141	10.2	105	12.8	381	14.2	2,494	10.1	67,760	7.5
2011	H23	1,948	9.9	164	12.1	126	15.6	389	14.6	2,627	10.7	70,946	7.8
2012	H24	2,051	10.4	147	11.0	135	17.2	376	14.2	2,709	11.1	71,996	7.9
2013	H25	2,032	10.4	157	11.8	117	15.2	427	16.4	2,733	11.2	72,970	8.0
2014	H26	2,057	10.5	175	13.3	117	15.5	387	15.0	2,736	11.3	74,387	8.2
2015	H27	2,088	10.8	149	12.6	122	16.6	392	15.7	2,751	11.6	75,762	8.3

= 男 =

		小田原市		箱根町		真鶴町		湯河原町		管内		神奈川県	
		死亡数	率	死亡数	率	死亡数	率	死亡数	率	死亡数	率	死亡数	率
1980	S55	565	6.4	70	7.6	47	9.8	104	8.7	786	6.9	15,691	4.4
1985	S60	605	6.6	75	8.2	38	8.0	104	8.5	822	7.0	18,541	4.9
1990	H 2	740	7.7	63	7.0	34	7.3	135	10.5	972	8.0	20,730	5.1
1995	H 7	779	7.9	69	7.9	49	10.6	164	12.5	1,061	8.4	26,298	6.2
2000	H12	860	8.7	63	8.4	60	13.9	159	12.4	1,142	9.3	28,874	6.7
2005	H17	940	9.6	103	15.2	52	12.6	173	13.7	1,268	10.5	33,197	7.5
2010	H22	995	10.3	84	12.6	51	13.2	202	16.3	1,332	11.1	37,471	8.2
2011	H23	1,058	11.0	88	13.5	71	18.7	197	16.0	1,414	11.9	38,933	8.6
2012	H24	1,114	11.6	68	10.5	76	20.6	198	16.3	1,456	12.3	39,450	8.7
2013	H25	1,048	11.0	75	11.7	63	17.5	217	18.0	1,403	11.9	39,611	8.7
2014	H26	1,082	11.4	89	14.0	60	17.0	191	16.1	1,422	12.2	40,411	8.9
2015	H27	1,099	11.6	74	13.2	64	18.7	201	17.4	1,438	12.5	40,969	9.0

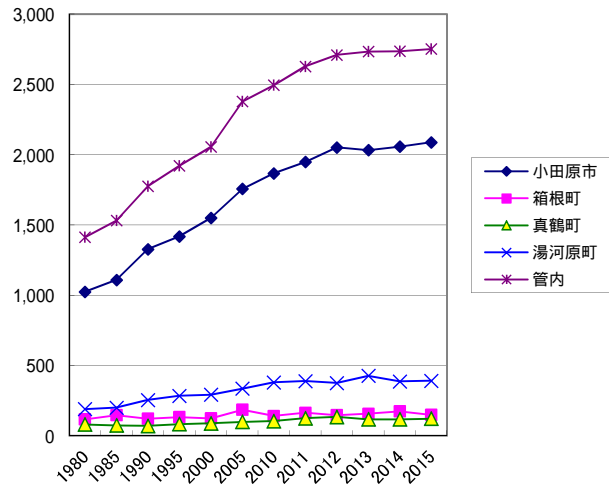
= 女 =

		小田原市		箱根町		真鶴町		湯河原町		管内		神奈川県	
		死亡数	率	死亡数	率	死亡数	率	死亡数	率	死亡数	率	死亡数	率
1980	S55	460	5.1	47	4.4	34	6.6	86	6.4	627	5.3	12,520	3.7
1985	S60	504	5.4	72	6.8	36	7.1	97	7.0	709	5.7	14,351	4.0
1990	H 2	587	6.0	59	6.1	37	7.5	120	8.1	803	6.3	16,181	4.2
1995	H 7	640	6.3	64	6.6	34	6.8	121	7.9	859	6.6	20,809	5.2
2000	H12	689	6.8	61	7.3	29	6.1	134	9.0	913	7.0	21,665	5.2
2005	H17	817	8.1	83	11.2	47	10.2	163	11.0	1,110	8.7	25,604	5.9
2010	H22	872	8.6	57	7.9	54	12.4	179	12.4	1,162	9.1	30,289	6.7
2011	H23	890	8.8	76	10.8	55	12.9	192	13.4	1,213	7.1	32,013	7.1
2012	H24	937	9.3	79	11.4	59	14.1	178	12.5	1,253	9.9	32,546	7.2
2013	H25	984	9.8	82	11.9	54	13.2	210	14.9	1,330	10.6	33,359	7.4
2014	H26	975	9.8	86	12.7	57	14.2	196	14.1	1,314	10.6	33,976	7.5
2015	H27	989	10.0	75	12.2	58	14.8	191	14.2	1,313	10.7	34,793	7.6

死亡数の年次推移

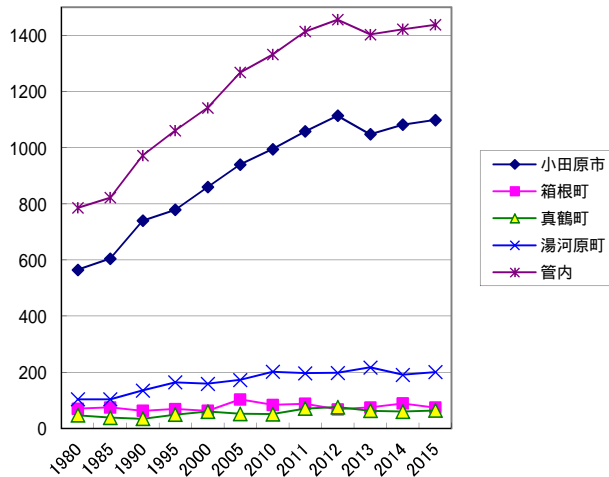
= 総数 =

	小田原市	箱根町	真鶴町	湯河原町	管内	神奈川県
1980	1,025	117	81	190	1,413	29,923
1985	1,109	147	74	201	1,531	33,809
1990	1,327	122	71	255	1,775	39,543
1995	1,419	133	83	285	1,920	46,507
2000	1,549	124	89	293	2,055	50,539
2005	1,757	186	99	336	2,378	58,801
2010	1,867	141	105	381	2,494	67,760
2011	1,948	164	126	389	2,627	70,946
2012	2,051	147	135	376	2,709	71,996
2013	2,032	157	117	427	2,733	72,970
2014	2,057	175	117	387	2,736	74,387
2015	2,088	149	122	392	2,751	75,762



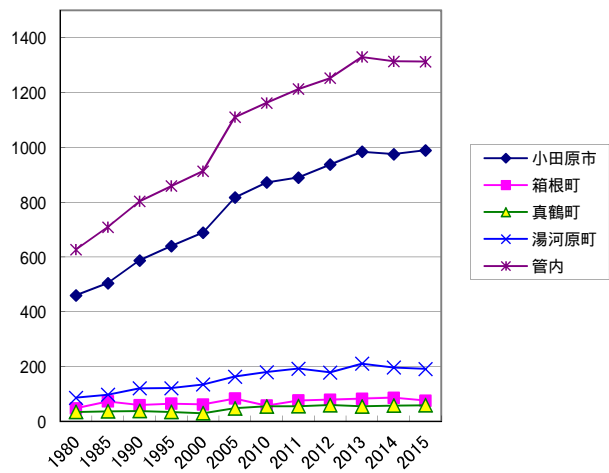
= 男 =

	小田原市	箱根町	真鶴町	湯河原町	管内	神奈川県
1980	565	70	47	104	786	15,691
1985	605	75	38	104	822	18,541
1990	740	63	34	135	972	20,730
1995	779	69	49	164	1,061	26,298
2000	860	63	60	159	1,142	28,874
2005	940	103	52	173	1,268	33,197
2010	995	84	51	202	1,332	37,471
2011	1,058	88	71	197	1,414	38,933
2012	1,114	68	76	198	1,456	39,450
2013	1,048	75	63	217	1,403	39,611
2014	1,082	89	60	191	1,422	40,411
2015	1,099	74	64	201	1,438	40,969



= 女 =

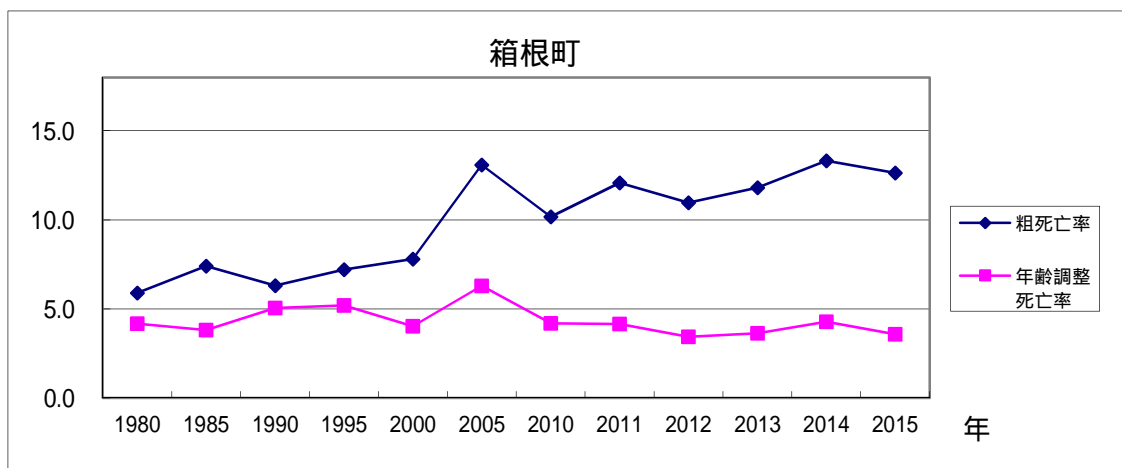
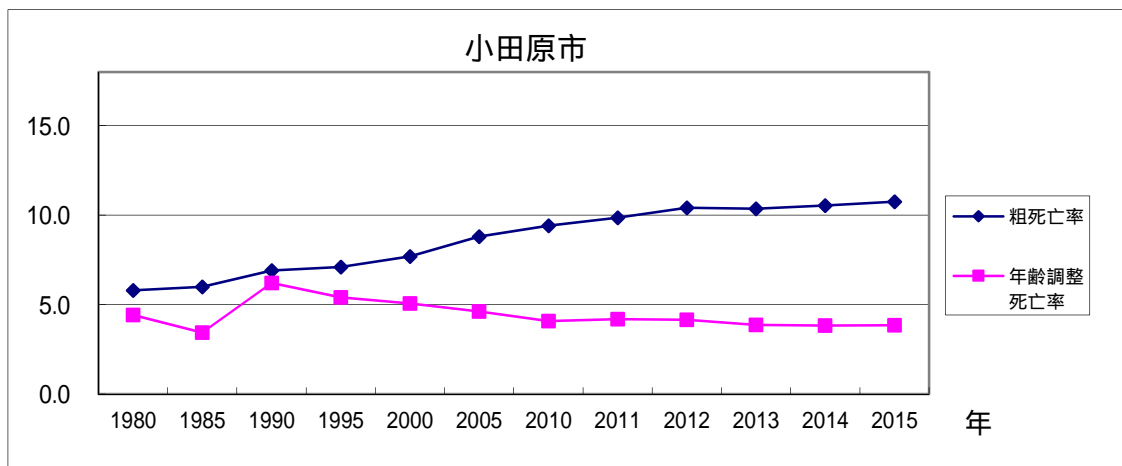
	小田原市	箱根町	真鶴町	湯河原町	管内	神奈川県
1980	460	47	34	86	627	12,520
1985	504	72	36	97	709	14,351
1990	587	59	37	120	803	16,181
1995	640	64	34	121	859	20,809
2000	689	61	29	134	913	21,665
2005	817	83	47	163	1,110	25,604
2010	872	57	54	179	1,162	30,289
2011	890	76	55	192	1,213	32,013
2012	937	79	59	178	1,253	32,546
2013	984	82	54	210	1,330	33,359
2014	975	86	57	196	1,314	33,976
2015	989	75	58	191	1,313	34,793

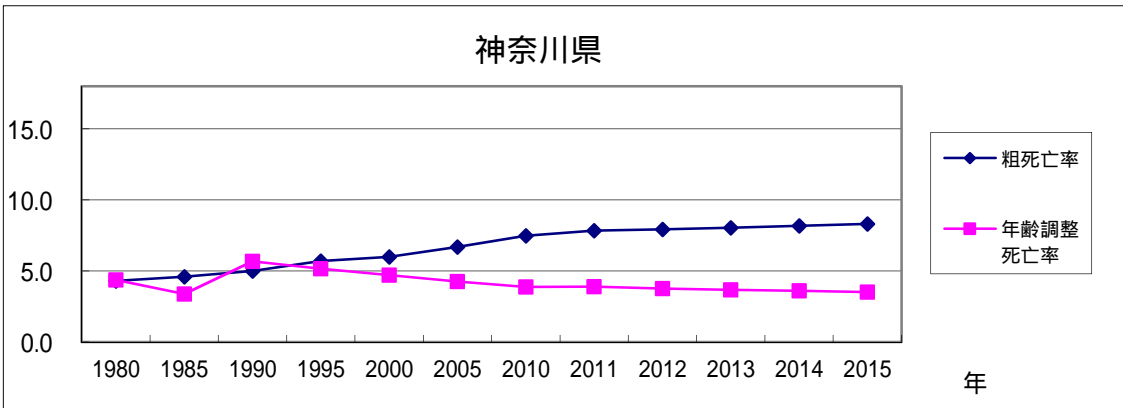
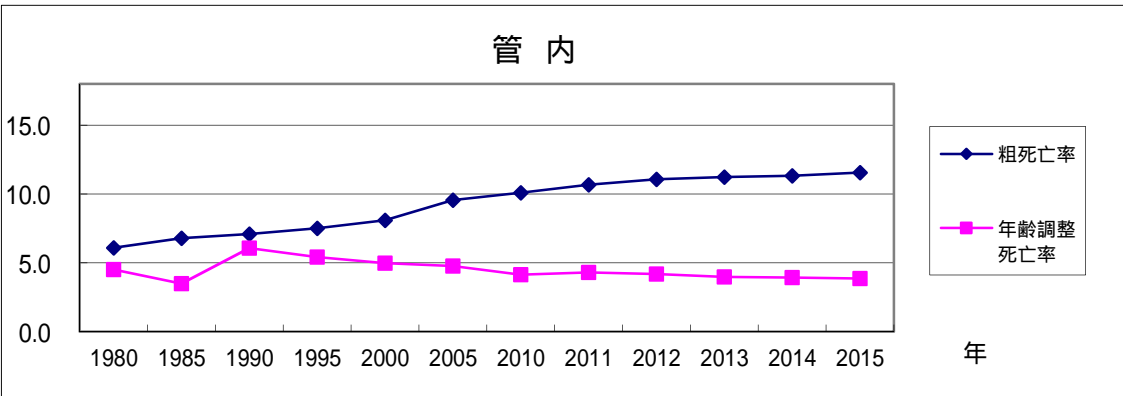
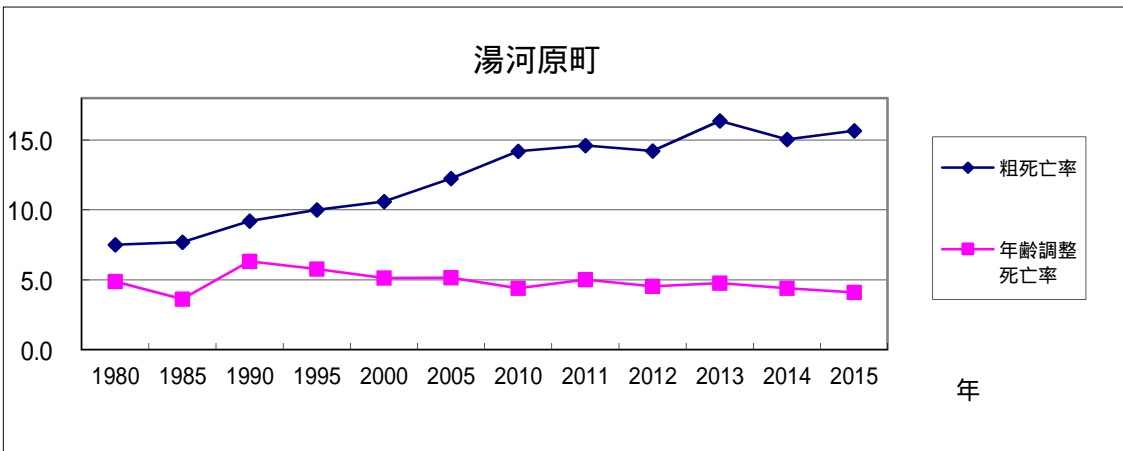
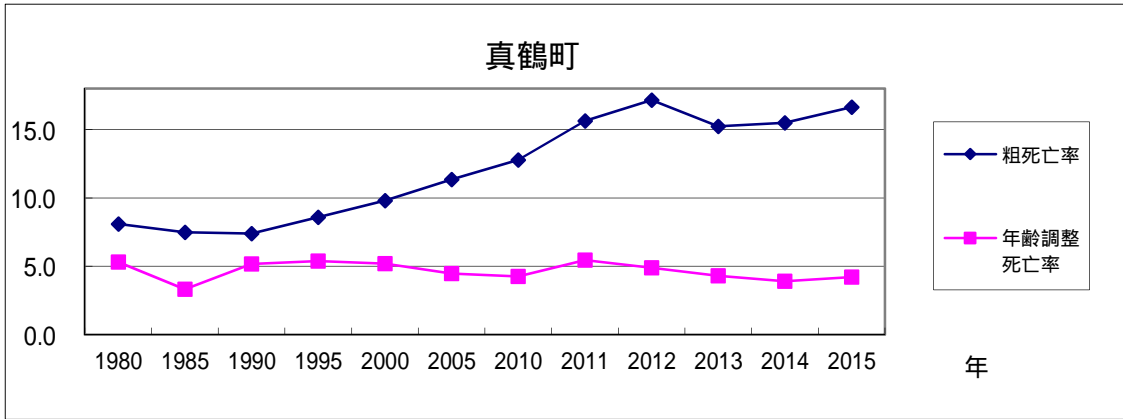


(2) 粗死亡率・年齢調整死亡率比較

= 死亡率・年齢調整死亡率 =

		小田原市		箱根町		真鶴町		湯河原町		管内		神奈川県	
		粗死亡率	年齢調整死亡率	粗死亡率	年齢調整死亡率	粗死亡率	年齢調整死亡率	粗死亡率	年齢調整死亡率	粗死亡率	年齢調整死亡率	粗死亡率	年齢調整死亡率
1980	S55	5.8	4.41	5.9	4.17	8.1	5.32	7.5	4.88	6.1	4.50	4.3	4.36
1985	S60	6.0	3.43	7.4	3.81	7.5	3.33	7.7	3.61	6.8	3.49	4.6	3.37
1990	H2	6.9	6.20	6.3	5.05	7.4	5.17	9.2	6.31	7.1	6.07	5.0	5.68
1995	H7	7.1	5.40	7.2	5.19	8.6	5.38	10.0	5.78	7.5	5.41	5.7	5.15
2000	H12	7.7	5.07	7.8	4.03	9.8	5.19	10.6	5.13	8.1	4.98	6.0	4.71
2005	H17	8.8	4.62	13.1	6.29	11.4	4.46	12.3	5.16	9.6	4.76	6.7	4.25
2010	H22	9.4	4.08	10.2	4.18	12.8	4.25	14.2	4.41	10.1	4.13	7.5	3.87
2011	H23	9.9	4.18	12.1	4.14	15.6	5.46	14.6	5.01	10.7	4.31	7.8	3.90
2012	H24	10.4	4.15	11.0	3.43	17.2	4.90	14.2	4.55	11.1	4.18	7.9	3.77
2013	H25	10.4	3.85	11.8	3.63	15.2	4.31	16.4	4.77	11.2	3.97	8.0	3.66
2014	H26	10.5	3.83	13.3	4.28	15.5	3.91	15.0	4.39	11.3	3.92	8.2	3.60
2015	H27	10.8	3.84	12.6	3.56	16.6	4.22	15.7	4.11	11.5	3.87	8.3	3.52

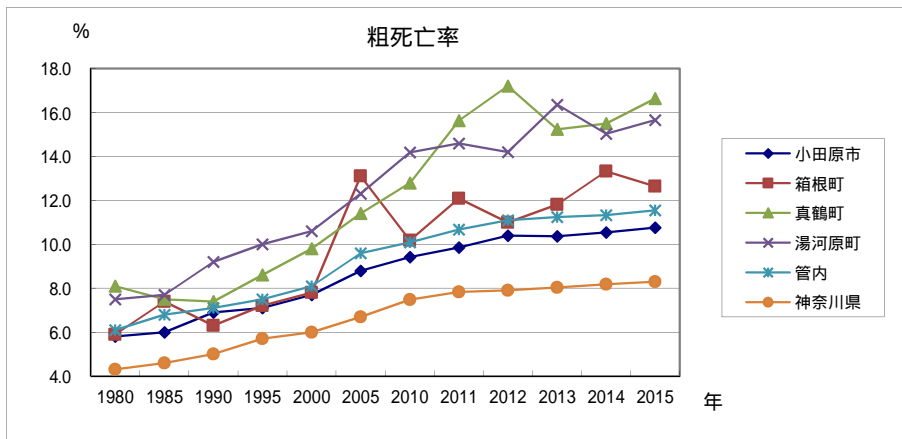




(3) 粗死亡率・年齢調整死亡率の推移

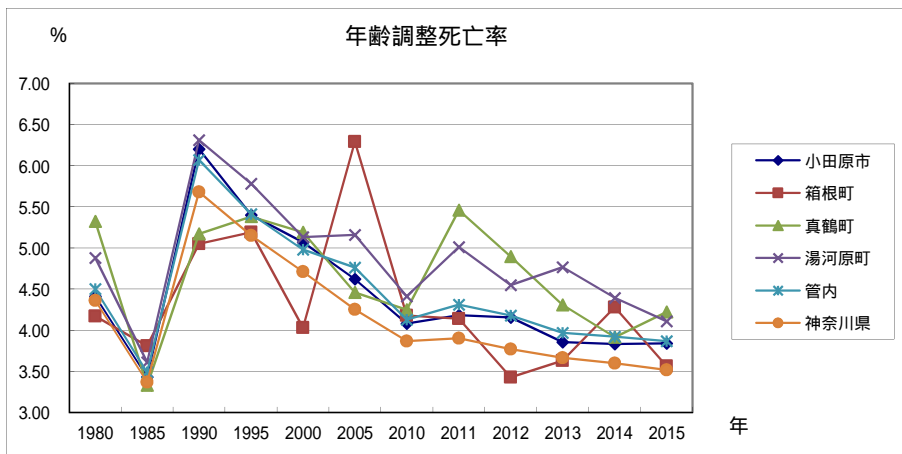
ア 粗死亡率

		小田原市	箱根町	真鶴町	湯河原町	管内	神奈川県
1980	S55	5.8	5.9	8.1	7.5	6.1	4.3
1985	S60	6.0	7.4	7.5	7.7	6.8	4.6
1990	H2	6.9	6.3	7.4	9.2	7.1	5.0
1995	H7	7.1	7.2	8.6	10.0	7.5	5.7
2000	H12	7.7	7.8	9.8	10.6	8.1	6.0
2005	H17	8.8	13.1	11.4	12.3	9.6	6.7
2010	H22	9.4	10.2	12.8	14.2	10.1	7.5
2011	H23	9.9	12.1	15.6	14.6	10.7	7.8
2012	H24	10.4	11.0	17.2	14.2	11.1	7.9
2013	H25	10.4	11.8	15.2	16.4	11.2	8.0
2014	H26	10.5	13.3	15.5	15.0	11.3	8.2
2015	H27	10.8	12.6	16.6	15.7	11.5	8.3



イ 年齢調整死亡率

		小田原市	箱根町	真鶴町	湯河原町	管内	神奈川県
1980	S55	4.41	4.17	5.32	4.88	4.50	4.36
1985	S60	3.43	3.81	3.33	3.61	3.49	3.37
1990	H2	6.20	5.05	5.17	6.31	6.07	5.68
1995	H7	5.40	5.19	5.38	5.78	5.41	5.15
2000	H12	5.07	4.03	5.19	5.13	4.98	4.71
2005	H17	4.62	6.29	4.46	5.16	4.76	4.25
2010	H22	4.08	4.18	4.25	4.41	4.13	3.87
2011	H23	4.18	4.14	5.46	5.01	4.31	3.90
2012	H24	4.15	3.43	4.90	4.55	4.18	3.77
2013	H25	3.85	3.63	4.31	4.77	3.97	3.66
2014	H26	3.83	4.28	3.91	4.39	3.92	3.60
2015	H27	3.84	3.56	4.22	4.11	3.87	3.52



(4) 死因別死亡数・死亡率(人口10万対)の年次推移

ア 悪性新生物

= 総数 =

		小田原市		箱根町		真鶴町		湯河原町		管内		神奈川県	
		死亡数	率	死亡数	率	死亡数	率	死亡数	率	死亡数	率	死亡数	率
1980	S55	227	127.9	30	150.9	24	240.8	49	192.5	330	141.8	7,581	109.5
1985	S60	284	152.7	29	146.5	21	213.5	47	180.6	381	157.7	9,175	123.5
1990	H 2	337	174.2	36	186.0	21	219.0	54	194.8	448	179.1	11,334	142.0
1995	H 7	420	209.9	41	222.7	29	302.1	90	317.0	580	226.1	14,580	176.8
2000	H12	498	248.8	42	265.3	21	231.4	84	303.0	645	255.1	16,508	194.4
2005	H17	498	250.6	55	387.2	30	344.3	96	350.0	679	272.6	18,981	215.9
2010	H22	519	261.7	31	223.8	33	401.9	116	432.1	699	282.7	21,246	234.8
2011	H23	549	277.6	49	360.9	54	670.0	132	495.5	784	318.7	22,279	245.9
2012	H24	558	283.4	55	409.9	47	597.3	98	370.8	758	309.9	22,302	245.8
2013	H25	593	302.4	43	323.4	35	455.7	121	463.6	792	325.7	22,509	247.8
2014	H26	635	325.4	53	403.4	34	450.4	120	466.0	842	348.6	22,993	252.7
2015	H27	574	295.8	42	356.4	34	463.7	108	431.6	758	318.2	23,200	254.2

= 男 =

		小田原市		箱根町		真鶴町		湯河原町		管内		神奈川県	
		死亡数	率	死亡数	率	死亡数	率	死亡数	率	死亡数	率	死亡数	率
1980	S55	147	167.7	18	195.9	14	291.2	26	216.7	205	180.4	4,410	124.7
1985	S60	167	181.4	18	196.0	14	295.9	31	254.2	230	194.6	5,459	143.5
1990	H 2	227	237.3	19	209.9	11	237.8	36	278.7	293	239.6	6,882	167.9
1995	H 7	246	248.0	22	253.2	21	453.5	55	419.1	344	273.8	8,958	212.8
2000	H12	308	312.1	22	294.9	15	347.7	56	436.9	401	325.3	10,271	238.4
2005	H17	294	301.5	37	545.6	16	389.2	59	466.0	406	335.4	11,642	261.9
2010	H22	315	325.3	20	300.1	15	388.1	64	517.4	414	345.8	12,946	284.9
2011	H23	352	364.6	34	520.0	33	868.6	69	561.7	488	409.5	13,590	299.1
2012	H24	346	360.0	30	464.6	33	894.6	59	484.8	468	395.2	13,565	298.5
2013	H25	376	393.1	25	388.7	19	528.8	66	548.5	486	412.9	13,577	298.8
2014	H26	392	411.6	32	503.6	22	623.6	76	640.7	522	446.2	14,037	308.6
2015	H27	328	346.4	26	462.7	23	671.5	66	571.1	443	384.2	13,952	306.0

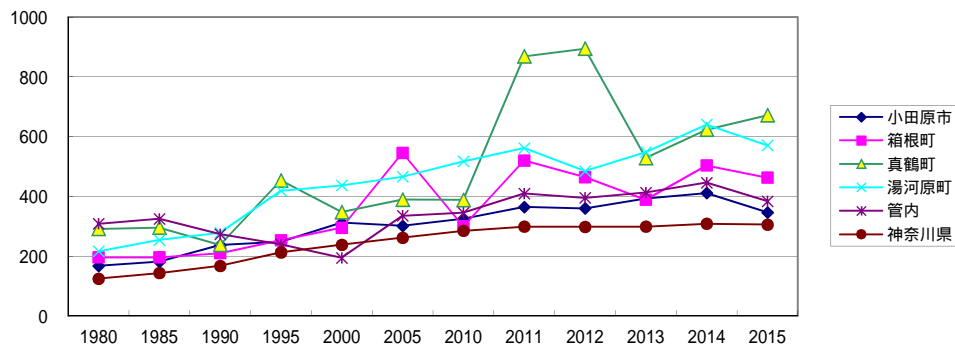
= 女 =

		小田原市		箱根町		真鶴町		湯河原町		管内		神奈川県	
		死亡数	率	死亡数	率	死亡数	率	死亡数	率	死亡数	率	死亡数	率
1980	S55	80	89.1	12	112.3	10	193.8	23	170.9	125	104.9	3,171	93.6
1985	S60	117	124.6	11	103.7	7	137.2	16	115.7	151	122.3	3,716	102.4
1990	H 2	110	112.5	17	174.9	10	201.5	18	121.6	155	121.3	4,452	114.7
1995	H 7	174	172.4	19	195.5	8	161.0	35	229.3	236	180.3	5,622	139.3
2000	H12	190	187.2	20	239.1	6	126.0	28	187.9	244	188.4	6,237	149.2
2005	H17	204	201.5	18	242.4	14	304.1	37	250.5	273	213.2	7,339	168.8
2010	H22	204	201.0	11	153.0	18	414.1	52	359.2	285	223.5	8,300	184.3
2011	H23	197	194.7	15	213.1	21	492.8	63	438.8	296	233.3	8,689	192.4
2012	H24	212	210.4	25	359.2	14	334.9	39	273.5	290	229.8	8,737	193.0
2013	H25	217	216.1	18	262.1	16	391.4	55	391.0	306	243.9	8,932	196.8
2014	H26	243	243.3	21	309.6	12	298.4	44	316.9	320	256.9	8,956	196.8
2015	H27	246	247.5	16	259.5	11	281.5	42	311.8	315	256.2	9,248	202.5

悪性新生物

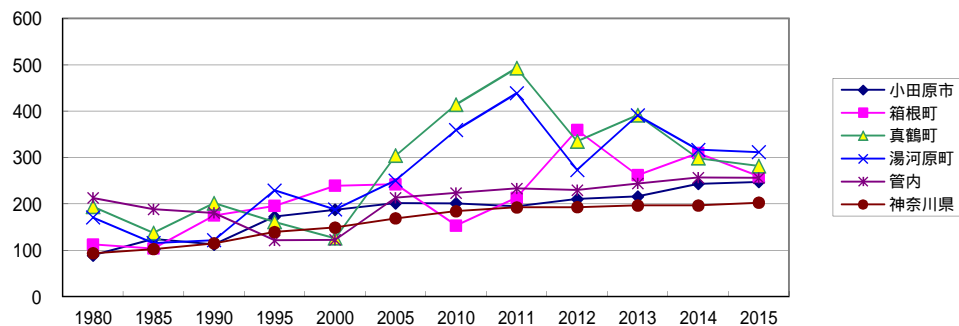
= 男 =

	小田原市	箱根町	真鶴町	湯河原町	管内	神奈川県
1980	167.7	195.9	291.2	216.7	308.8	124.7
1985	181.4	196.0	295.9	254.2	325.3	143.5
1990	237.3	209.9	237.8	278.7	273.8	167.9
1995	248.0	253.2	453.5	419.1	239.6	212.8
2000	312.1	294.9	347.7	436.9	194.6	238.4
2005	301.5	545.6	389.2	466.0	335.4	261.9
2010	325.3	300.1	388.1	517.4	345.8	284.9
2011	364.6	520.0	868.6	561.7	409.5	299.1
2012	360.0	464.6	894.6	484.8	395.2	298.5
2013	393.1	388.7	528.8	548.5	412.9	298.8
2014	411.6	503.6	623.6	640.6	446.2	308.6
2015	346.4	462.7	671.5	571.1	384.2	306.0



= 女 =

	小田原市	箱根町	真鶴町	湯河原町	管内	神奈川県
1980	89.1	112.3	193.8	170.9	212.8	93.6
1985	124.5	103.7	137.2	115.7	188.4	102.4
1990	112.5	174.9	201.5	121.6	180.3	114.7
1995	172.4	195.5	161.0	229.3	121.3	139.3
2000	187.2	239.1	126.0	187.9	122.3	149.2
2005	201.5	242.4	304.1	250.5	213.2	168.8
2010	201.0	153.0	414.1	359.2	223.5	184.3
2011	194.7	213.1	492.8	438.8	233.3	192.4
2012	210.4	359.2	334.9	273.5	229.8	193.0
2013	216.1	262.1	391.4	391.0	243.9	196.8
2014	243.3	309.6	298.4	316.9	256.9	196.8
2015	247.5	259.5	281.5	311.8	256.2	202.5



イ 脳血管疾患

= 総数 =

		小田原市		箱根町		真鶴町		湯河原町		管内		神奈川県	
		死亡数	率	死亡数	率	死亡数	率	死亡数	率	死亡数	率	死亡数	率
1980	S55	273	153.8	28	140.9	22	220.7	35	137.5	358	153.8	6,440	93.0
1985	S60	288	154.9	40	202.1	15	152.5	30	115.3	373	154.4	5,876	79.1
1990	H 2	227	117.4	26	134.3	14	146.0	43	155.1	310	124.0	5,597	70.1
1995	H 7	264	131.9	27	146.7	17	177.1	46	162.0	354	138.0	7,157	86.8
2000	H12	259	129.4	21	132.7	27	297.5	54	194.8	361	142.8	6,946	81.8
2005	H17	240	120.8	27	190.1	24	275.4	50	182.3	341	136.9	6,937	78.9
2010	H22	235	118.5	15	108.3	11	134.0	39	145.3	300	121.3	6,758	74.7
2011	H23	211	106.7	16	117.8	13	161.3	28	105.1	268	108.9	6,831	75.4
2012	H24	243	123.4	18	134.2	15	190.6	36	136.2	312	127.6	6,720	74.1
2013	H25	225	114.8	17	127.8	15	195.3	47	180.1	304	125.0	6,574	72.4
2014	H26	196	100.5	16	121.8	11	145.7	46	178.7	269	111.4	6,270	68.9
2015	H27	202	104.1	12	101.8	17	231.8	33	131.9	264	110.8	6,219	68.1

= 男 =

		小田原市		箱根町		真鶴町		湯河原町		管内		神奈川県	
		死亡数	率	死亡数	率	死亡数	率	死亡数	率	死亡数	率	死亡数	率
1980	S55	140	159.7	14	152.4	12	249.6	13	108.4	179	157.5	3,349	94.7
1985	S60	142	154.2	18	196.0	5	105.7	11	90.2	176	148.9	2,958	77.8
1990	H 2	116	121.3	11	121.5	7	151.3	16	123.9	150	122.7	2,799	68.3
1995	H 7	138	139.1	10	115.1	9	194.3	22	167.6	179	142.5	3,534	84.0
2000	H12	128	129.7	9	120.6	18	417.2	28	218.5	183	148.5	3,395	78.8
2005	H17	111	113.8	15	221.2	12	291.9	20	158.0	158	130.5	3,544	79.7
2010	H22	107	110.5	8	120.0	5	129.4	17	137.4	137	114.4	3,411	75.1
2011	H23	89	92.2	10	153.0	8	210.6	15	122.1	122	102.4	3,438	75.7
2012	H24	114	118.6	8	123.9	5	135.5	14	115.0	141	119.1	3,384	74.5
2013	H25	102	106.6	11	171.0	8	222.7	26	216.1	147	124.9	3,297	72.6
2014	H26	99	104.0	8	125.9	4	113.4	20	168.6	131	112.0	3,196	70.3
2015	H27	102	107.7	7	124.6	9	262.8	15	129.8	133	115.4	3,262	71.6

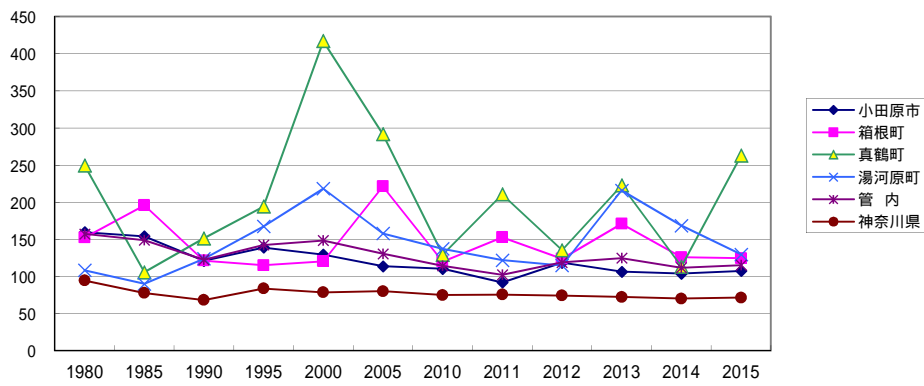
= 女 =

		小田原市		箱根町		真鶴町		湯河原町		管内		神奈川県	
		死亡数	率	死亡数	率	死亡数	率	死亡数	率	死亡数	率	死亡数	率
1980	S55	133	148.1	14	131.0	10	193.8	22	163.5	179	150.2	3,091	91.2
1985	S60	146	155.5	22	207.3	10	196.0	19	137.4	197	159.6	2,918	80.4
1990	H 2	111	113.6	15	154.3	7	141.1	27	182.4	160	125.2	2,798	72.1
1995	H 7	126	124.9	17	174.9	8	161.0	24	157.2	175	133.7	3,623	89.8
2000	H12	131	129.1	12	143.5	9	189.0	26	174.4	178	137.4	3,551	84.9
2005	H17	129	127.4	12	161.6	12	260.7	30	203.1	183	142.9	3,393	78.1
2010	H22	128	126.1	7	97.4	6	138.0	22	152.0	163	127.8	3,347	74.3
2011	H23	122	120.6	6	85.2	5	117.3	13	90.5	146	115.1	3,393	75.1
2012	H24	129	128.0	10	143.7	10	239.2	22	154.3	171	135.5	3,336	73.7
2013	H25	123	122.5	6	87.4	7	171.2	21	149.3	157	125.1	3,277	72.2
2014	H26	97	97.1	8	117.9	7	174.1	26	187.2	138	110.8	3,074	67.6
2015	H27	100	100.6	5	81.1	8	204.7	18	133.6	131	106.6	2,957	64.7

脳血管疾患

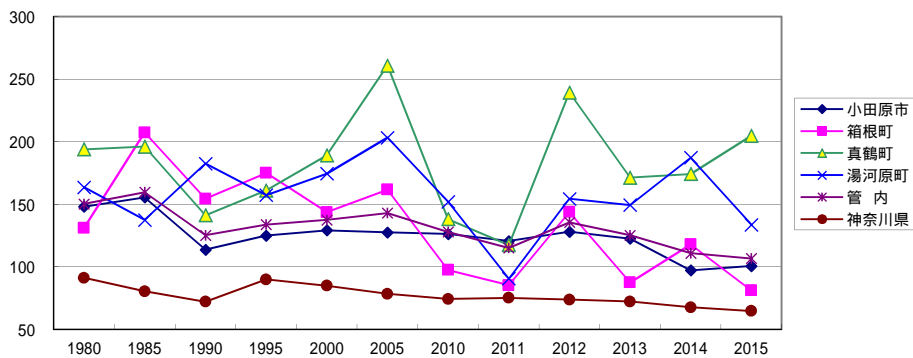
= 男 =

	小田原市	箱根町	真鶴町	湯河原町	管内	神奈川県
1980	159.7	152.4	249.6	108.4	157.5	94.7
1985	154.2	196.0	105.7	90.2	148.9	77.8
1990	121.3	121.5	151.3	123.9	122.7	68.3
1995	139.1	115.1	194.3	167.6	142.5	84
2000	129.7	120.6	417.2	218.5	148.5	78.8
2005	113.9	221.4	291.9	158.0	130.6	80.2
2010	110.5	120.0	129.4	137.4	114.4	75.1
2011	92.2	153.0	210.6	122.1	102.4	75.7
2012	118.6	123.9	135.5	115.0	119.1	74.5
2013	106.6	171.0	222.7	216.1	124.9	72.6
2014	104.0	125.9	113.4	168.6	112.0	70.3
2015	107.7	124.6	262.8	129.8	115.4	71.6



= 女 =

	小田原市	箱根町	真鶴町	湯河原町	管内	神奈川県
1980	148.1	131.0	193.8	163.5	150.2	91.2
1985	155.5	207.3	196.0	137.4	159.6	80.4
1990	113.6	154.3	141.1	182.4	125.2	72.1
1995	124.9	174.9	161.0	157.2	133.7	89.8
2000	129.1	143.5	189.0	174.4	137.4	84.9
2005	127.4	161.6	260.7	203.1	142.9	78.4
2010	126.1	97.4	138.0	152.0	127.8	74.3
2011	120.6	85.2	117.3	90.5	115.1	75.1
2012	128.0	143.7	239.2	154.3	135.5	73.7
2013	122.5	87.4	171.2	149.3	125.1	72.2
2014	97.1	117.9	174.1	187.2	110.8	67.6
2015	100.6	81.1	204.7	133.6	106.6	64.7



ウ 心疾患

= 総数 =

		小田原市		箱根町		真鶴町		湯河原町		管内		神奈川県	
		死亡数	率	死亡数	率	死亡数	率	死亡数	率	死亡数	率	死亡数	率
1980	S55	181	102.0	17	85.5	18	180.6	35	137.5	251	107.8	4,890	70.6
1985	S60	168	90.3	29	146.5	16	162.7	41	157.5	254	105.1	6,045	81.3
1990	H 2	274	141.7	17	87.8	11	114.7	43	155.1	345	138.0	6,916	86.7
1995	H 7	208	104.0	15	81.5	10	104.2	35	123.3	268	104.5	6,856	83.1
2000	H12	206	102.9	16	101.1	11	121.2	37	133.5	270	106.8	7,116	83.8
2005	H17	267	134.3	34	239.3	11	126.2	58	211.4	370	148.5	8,809	100.2
2010	H22	274	138.2	24	173.2	12	146.1	56	208.6	366	148.0	9,976	110.3
2011	H23	288	145.7	25	184.1	15	186.1	52	195.2	380	154.5	10,459	115.4
2012	H24	280	142.2	27	201.2	23	292.3	69	261.0	399	163.1	10,470	115.4
2013	H25	283	144.3	27	203.0	18	234.3	56	214.6	384	157.9	10,623	117.0
2014	H26	298	152.7	29	220.8	26	344.4	55	213.6	408	168.9	10,786	118.5
2015	H27	328	169.0	17	144.2	20	272.7	43	171.8	408	171.3	10,890	119.3

= 男 =

		小田原市		箱根町		真鶴町		湯河原町		管内		神奈川県	
		死亡数	率	死亡数	率	死亡数	率	死亡数	率	死亡数	率	死亡数	率
1980	S55	97	110.7	11	119.7	9	187.2	15	125.0	132	116.2	2,582	73.0
1985	S60	80	86.9	8	87.1	6	126.8	16	131.2	110	93.1	3,148	82.8
1990	H 2	124	129.6	7	77.3	5	108.1	22	170.3	158	129.2	3,522	85.9
1995	H 7	108	108.9	6	69.1	7	151.2	21	160.0	142	113.0	3,649	86.7
2000	H12	96	97.3	8	107.2	8	185.4	15	117.0	127	103.0	3,781	87.8
2005	H17	116	119.0	12	177.0	2	48.6	27	213.3	157	129.7	4,543	102.2
2010	H22	133	137.3	14	210.1	4	103.5	27	218.3	178	148.7	5,111	112.5
2011	H23	147	152.3	12	183.5	6	157.9	25	203.5	190	159.4	5,314	117.0
2012	H24	149	155.0	7	108.4	11	298.2	31	254.7	198	167.2	5,355	117.8
2013	H25	133	139.1	11	171.0	7	194.8	22	182.8	173	147.0	5,521	121.5
2014	H26	147	154.4	9	141.6	14	396.8	19	160.2	189	161.6	5,584	122.8
2015	H27	145	153.1	8	142.4	10	292.0	21	181.7	184	159.6	5,696	124.9

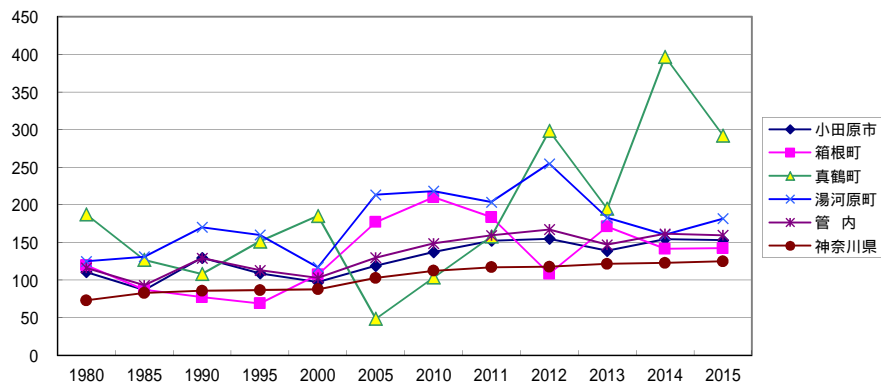
= 女 =

		小田原市		箱根町		真鶴町		湯河原町		管内		神奈川県	
		死亡数	率	死亡数	率	死亡数	率	死亡数	率	死亡数	率	死亡数	率
1980	S55	84	93.5	6	56.1	9	174.4	20	148.6	119	99.9	2,308	68.1
1985	S60	88	93.7	21	197.9	10	196.0	25	180.8	144	116.7	2,897	79.9
1990	H 2	150	153.5	10	102.9	6	120.9	21	141.9	187	146.3	3,394	87.4
1995	H 7	100	99.1	9	92.6	3	60.4	14	91.7	126	96.3	3,207	79.5
2000	H12	110	108.4	8	95.6	3	63.0	22	147.6	143	110.4	3,335	79.8
2005	H17	151	149.2	22	296.3	9	195.5	31	209.9	213	166.4	4,266	98.1
2010	H22	141	138.9	10	139.1	8	184.0	29	200.3	188	147.4	4,865	108.0
2011	H23	141	139.3	13	184.7	9	211.2	27	188.0	190	149.8	5,145	113.9
2012	H24	131	130.0	20	287.4	12	287.1	38	266.5	201	159.3	5,115	113.0
2013	H25	150	149.4	16	233.0	11	269.1	34	241.7	211	168.2	5,102	112.4
2014	H26	151	151.2	20	294.9	12	298.4	36	259.3	219	175.8	5,202	114.3
2015	H27	183	184.1	9	145.9	10	255.9	22	163.3	224	182.2	5,194	113.7

心疾患

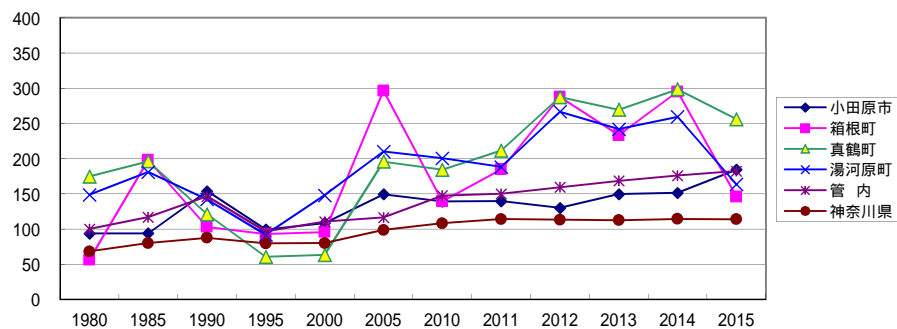
= 男 =

	小田原市	箱根町	真鶴町	湯河原町	管内	神奈川県
1980	110.7	119.7	187.2	125.0	116.2	73.0
1985	86.9	87.1	126.8	131.2	93.1	82.8
1990	129.6	77.3	108.1	170.3	129.2	85.9
1995	108.9	69.1	151.2	160.0	113.0	86.7
2000	97.3	107.2	185.4	117.0	103.0	87.8
2005	119.0	177.1	48.6	213.3	129.8	102.8
2010	137.3	210.1	103.5	218.3	148.7	112.5
2011	152.3	183.5	157.9	203.5	159.4	117.0
2012	155.0	108.4	298.2	254.7	167.2	117.8
2013	139.1	171.0	194.8	182.8	147.0	121.5
2014	154.4	141.6	396.8	160.2	161.6	122.8
2015	153.1	142.4	292.0	181.7	159.6	124.9



= 女 =

	小田原市	箱根町	真鶴町	湯河原町	管内	神奈川県
1980	93.5	56.1	174.4	148.6	99.9	68.1
1985	93.7	197.9	196.0	180.8	116.7	79.9
1990	153.5	102.9	120.9	141.9	146.3	87.4
1995	99.1	92.6	60.4	91.7	96.3	79.5
2000	108.4	95.6	63.0	147.6	110.4	79.8
2005	149.1	296.3	195.5	209.9	116.3	98.6
2010	138.9	139.1	184.0	200.3	147.4	108.0
2011	139.3	184.7	211.2	188.0	149.8	113.9
2012	130.0	287.4	287.1	266.5	159.3	113.0
2013	149.4	233.0	269.1	241.7	168.2	112.4
2014	151.2	294.9	298.4	259.3	175.8	114.3
2015	184.1	145.9	255.9	163.3	182.2	113.7



工 肺炎

= 総数 =

		小田原市		箱根町		真鶴町		湯河原町		管内		神奈川県	
		死亡数	率	死亡数	率	死亡数	率	死亡数	率	死亡数	率	死亡数	率
1980	S55	53	29.9	7	35.2			11	43.2	71	30.5	1,559	22.5
1985	S60	62	33.3	12	60.6	6	61.0	19	73.0	89	36.8	2,254	30.3
1990	H 2	106	54.8	8	41.3	3	31.3	45	162.4	162	64.8	3,661	45.9
1995	H 7	111	55.5	8	43.5	4	41.7	34	119.8	157	61.2	3,803	46.1
2000	H12	127	63.4	11	69.5	5	55.1	36	129.9	179	70.8	4,380	51.6
2005	H17	171	86.0	11	77.4	15	172.1	33	120.3	230	92.3	5,538	63.0
2010	H22	191	96.3	13	93.8	14	170.5	50	186.2	268	108.4	6,225	68.8
2011	H23	203	102.7	21	154.7	14	173.7	41	153.9	279	113.4	6,469	71.4
2012	H24	236	119.9	9	67.1	8	101.7	41	155.1	294	120.2	6,517	71.8
2013	H25	181	92.3	11	82.7	15	195.3	40	153.3	247	101.6	6,396	70.4
2014	H26	177	90.7	20	152.2	8	106.0	25	97.1	230	95.2	6,304	69.3
2015	H27	191	98.4	22	186.7	9	122.7	31	123.9	253	106.2	6,209	68.0

= 男 =

		小田原市		箱根町		真鶴町		湯河原町		管内		神奈川県	
		死亡数	率	死亡数	率	死亡数	率	死亡数	率	死亡数	率	死亡数	率
1980	S55	21	24.0	4	43.5			7	58.3	32	28.2	935	26.4
1985	S60	35	38.0	8	87.1	4	84.5	13	106.6	56	47.4	1,305	34.3
1990	H 2	57	59.6	3	33.1	2	43.2	21	162.6	83	67.9	2,100	51.2
1995	H 7	52	52.4	5	57.5	2	43.2	18	137.2	77	61.3	2,042	48.5
2000	H12	74	75.0	5	67.0	4	92.7	14	109.2	97	78.7	2,482	57.6
2005	H17	94	96.4	7	103.2	9	218.9	15	118.5	125	103.3	3,119	70.2
2010	H22	102	105.3	10	150.0	6	155.2	24	194.0	142	118.6	3,481	76.6
2011	H23	123	127.4	6	91.8	9	236.9	12	97.7	150	125.9	3,601	79.3
2012	H24	130	135.3	6	92.9	6	162.6	25	205.4	167	141.0	3,720	81.9
2013	H25	101	105.6	1	15.5	8	222.7	20	166.2	130	110.5	3,605	79.3
2014	H26	97	101.9	9	141.6	4	113.4	13	109.6	123	105.2	3,660	80.5
2015	H27	114	120.4	10	178.0	6	175.2	13	112.5	143	124.0	3,545	77.8

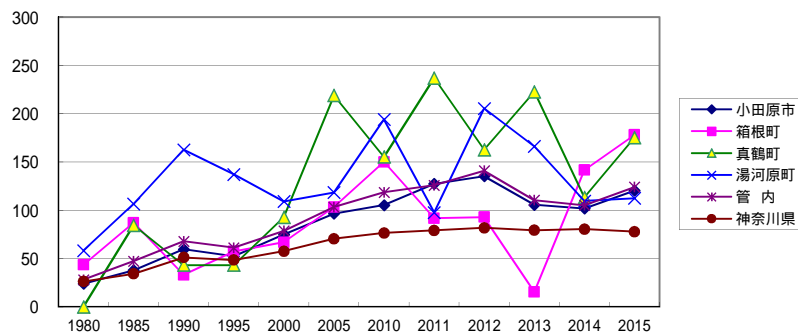
= 女 =

		小田原市		箱根町		真鶴町		湯河原町		管内		神奈川県	
		死亡数	率	死亡数	率	死亡数	率	死亡数	率	死亡数	率	死亡数	率
1980	S55	32	35.6	3	28.1			4	29.7	39	32.7	624	18.4
1985	S60	27	28.8	4	37.7	2	39.2	6	43.4	33	26.7	949	26.2
1990	H 2	49	50.1	5	51.4	1	20.2	24	162.2	79	61.8	1,561	40.2
1995	H 7	59	58.5	3	30.9	2	40.2	16	104.8	80	61.1	1,761	43.6
2000	H12	53	52.2	6	71.7	1	21.0	22	147.6	82	63.3	1,898	45.4
2005	H17	77	76.1	4	53.9	6	130.3	18	121.9	105	82.0	2,419	55.6
2010	H22	89	87.7	3	41.7	8	184.0	26	179.6	126	98.8	2,744	60.9
2011	H23	80	79.1	15	213.1	5	117.3	29	202.0	129	101.7	2,868	63.5
2012	H24	106	105.2	3	43.1	2	47.8	16	112.2	127	100.7	2,797	61.8
2013	H25	80	79.7	10	145.6	7	171.2	20	142.2	117	93.3	2,791	61.5
2014	H26	80	80.1	11	162.2	4	99.5	12	86.4	107	85.9	2,644	58.1
2015	H27	77	77.5	12	194.6	3	76.8	18	133.6	110	89.5	2,664	58.3

肺炎

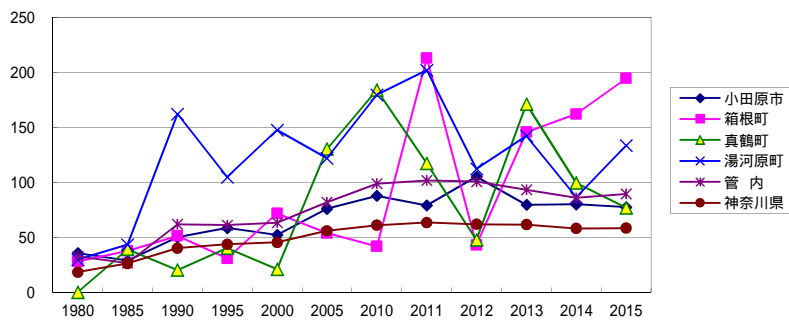
= 男 =

	小田原市	箱根町	真鶴町	湯河原町	管内	神奈川県
1980	24.0	43.5		58.3	28.2	26.4
1985	38.0	87.1	84.5	106.6	47.4	34.3
1990	59.6	33.1	43.2	162.6	67.9	51.2
1995	52.4	57.5	43.2	137.2	61.3	48.5
2000	75.0	67.0	92.7	109.2	78.7	57.6
2005	96.5	103.3	218.9	118.5	103.3	70.6
2010	105.3	150.0	155.2	194.0	118.6	76.6
2011	127.4	91.8	236.9	97.7	125.9	79.3
2012	135.3	92.9	162.6	205.4	141.0	81.9
2013	105.6	15.5	222.7	166.2	110.5	79.3
2014	101.9	141.6	113.4	109.6	105.2	80.5
2015	120.4	178.0	175.2	112.5	124.0	77.8



= 女 =

	小田原市	箱根町	真鶴町	湯河原町	管内	神奈川県
1980	35.6	28.1		29.7	32.7	18.4
1985	28.8	37.7	39.2	43.4	26.7	26.2
1990	50.1	51.4	20.2	162.2	61.8	40.2
1995	58.5	30.9	40.2	104.8	61.1	43.6
2000	52.2	71.7	21.0	147.6	63.3	45.4
2005	76.0	53.9	130.3	121.9	82.0	55.9
2010	87.7	41.7	184.0	179.6	98.8	60.9
2011	79.1	213.1	117.3	202.0	101.7	63.5
2012	105.2	43.1	47.8	112.2	100.7	61.8
2013	79.7	145.6	171.2	142.2	93.3	61.5
2014	80.1	162.2	99.5	86.4	85.9	58.1
2015	77.5	194.6	76.8	133.6	89.5	58.3



才 肝疾患

= 総数 =

		小田原市		箱根町		真鶴町		湯河原町		管内		神奈川県	
		死亡数	率	死亡数	率	死亡数	率	死亡数	率	死亡数	率	死亡数	率
1980	S55	19	10.7	5	25.2	3	30.1	6	23.6	33	14.2	846	12.2
1985	S60	27	14.5	2	10.1	1	10.2	7	26.9	48	19.9	983	13.2
1990	H 2	42	21.7	2	10.3	4	41.7	6	21.6	54	21.6	1,021	12.8
1995	H 7	29	14.5	3	16.3	1	10.4	5	17.6	38	14.8	1,153	14.0
2000	H12	29	14.5	2	12.6	4	44.1	3	10.8	38	15.0	1,173	13.8
2005	H17	36	18.1	2	14.1	1	11.5	6	21.9	45	18.1	1,301	14.8
2010	H22	33	16.6	5	36.1	1	12.2	3	11.2	42	17.0	1,255	13.9
2011	H23	30	15.2	3	22.1			8	30.0	41	16.7	1,235	13.6
2012	H24	36	18.3	1	7.5			11	41.6	48	19.6	1,200	13.2
2013	H25	21	10.7	4	30.1	1	13.0	11	42.1	37	15.2	1,131	12.5
2014	H26	27	13.8	2	15.2	1	13.3	4	15.5	34	14.1	1,171	12.9
2015	H27	34	17.5	2	17.0	1	13.6	6	24.0	43	18.1	1,153	12.6

= 男 =

		小田原市		箱根町		真鶴町		湯河原町		管内		神奈川県	
		死亡数	率	死亡数	率	死亡数	率	死亡数	率	死亡数	率	死亡数	率
1980	S55	14	16.0	4	43.5	1	20.8	5	41.7	24	21.1	644	18.2
1985	S60	22	23.9	2	21.8	1	21.1	4	32.8	40	33.8	753	19.8
1990	H 2	31	32.4	2	22.1			6	46.4	39	31.9	764	18.6
1995	H 7	24	24.2	2	23.0			4	30.5	30	23.9	851	20.2
2000	H12	21	21.3	1	13.4	3	69.5	1	7.8	26	21.1	881	20.4
2005	H17	27	27.7			1	24.3	3	23.7	31	25.6	949	21.4
2010	H22	19	19.6	4	60.0	1	25.9	1	8.1	25	20.9	880	19.4
2011	H23	16	16.6	3	45.9			6	48.8	25	21.0	888	19.5
2012	H24	22	22.9	1	15.5			8	65.7	31	26.2	882	19.4
2013	H25	15	15.7	2	31.1	1	27.8	7	58.2	25	21.2	811	17.8
2014	H26	20	21.0	1	15.7	1	28.3	3	25.3	25	21.4	842	18.5
2015	H27	26	27.5	1	17.8			5	43.3	32	27.8	859	18.8

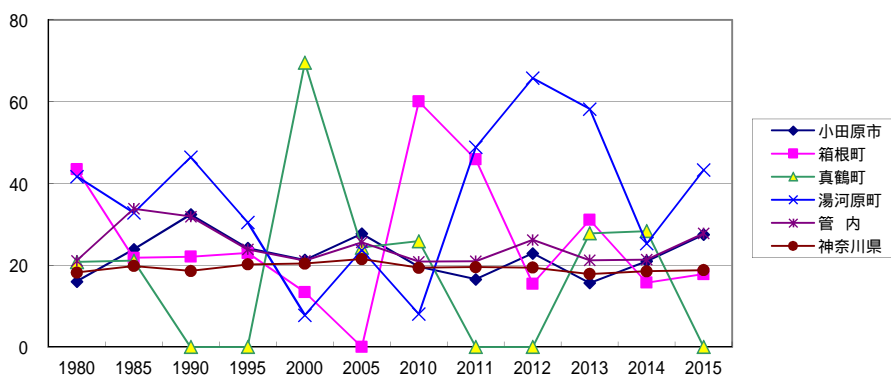
= 女 =

		小田原市		箱根町		真鶴町		湯河原町		管内		神奈川県	
		死亡数	率	死亡数	率	死亡数	率	死亡数	率	死亡数	率	死亡数	率
1980	S55	5	5.6	1	9.4	2	38.8	1	7.4	9	7.6	202	6.0
1985	S60	5	5.3					3	21.7	8	6.5	230	6.3
1990	H 2	11	11.3			4	80.6			15	11.7	257	6.6
1995	H 7	5	5.0	1	10.3	1	20.1	1	6.6	8	6.1	302	7.5
2000	H12	8	7.9	1	12.0	1	21.0	2	13.4	12	9.3	292	7.0
2005	H17	9	8.9	2	26.9			3	20.3	14	10.9	352	8.1
2010	H22	14	13.8	1	13.9			2	13.8	17	13.3	375	8.3
2011	H23	14	13.8					2	13.9	16	12.6	347	7.7
2012	H24	14	13.9					3	21.0	17	13.5	318	7.0
2013	H25	6	6.0	2	29.1			4	28.4	12	9.6	320	7.1
2014	H26	7	7.0	1	14.7			1	7.2	9	7.2	329	7.2
2015	H27	8	8.1	1	16.2	1	25.6	1	7.4	11	9.0	294	6.4

肝疾患

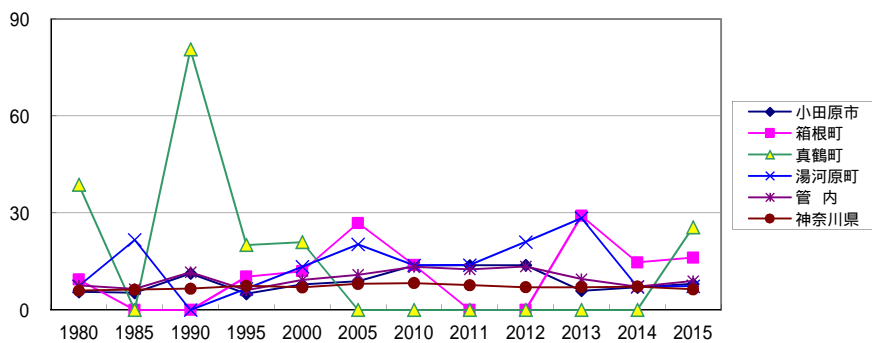
= 男 =

	小田原市	箱根町	真鶴町	湯河原町	管内	神奈川県
1980	16.0	43.5	20.8	41.7	21.1	18.2
1985	23.9	21.8	21.1	32.8	33.8	19.8
1990	32.4	22.1		46.4	31.9	18.6
1995	24.2	23.0		30.5	23.9	20.2
2000	21.3	13.4	69.5	7.8	21.1	20.4
2005	27.7		24.3	23.7	25.6	21.5
2010	19.6	60.0	25.9	8.1	20.9	19.4
2011	16.6	45.9		48.8	21.0	19.5
2012	22.9	15.5		65.7	26.2	19.4
2013	15.7	31.1	27.8	58.2	21.2	17.8
2014	21.0	15.7	28.3	25.3	21.4	18.5
2015	27.5	17.8		43.3	27.8	18.8



= 女 =

	小田原市	箱根町	真鶴町	湯河原町	管内	神奈川県
1980	5.6	9.4	38.8	7.4	7.6	6.0
1985	5.3			21.7	6.5	6.3
1990	11.3		80.6		11.7	6.6
1995	5.0	10.3	20.1	6.6	6.1	7.5
2000	7.9	12.0	21.0	13.4	9.3	7.0
2005	8.9	26.9		20.3	10.9	8.1
2010	13.8	13.9		13.8	13.3	8.3
2011	13.8			13.9	12.6	7.7
2012	13.9			21.0	13.5	7.0
2013	6.0	29.1		28.4	9.6	7.1
2014	7.0	14.7		7.2	7.2	7.2
2015	8.1	16.2	25.6	7.4	9.0	6.4



力 腎不全

= 総数 =

		小田原市		箱根町		真鶴町		湯河原町		管内		神奈川県	
		死亡数	率	死亡数	率	死亡数	率	死亡数	率	死亡数	率	死亡数	率
1980	S55	12	6.8	3	15.1			2	7.9	14	6.0	440	6.4
1985	S60	16	8.6	4	20.2	1	10.2	4	15.4	25	10.3	552	7.4
1990	H 2	27	14.0	2	10.3	2	20.9	1	3.6	32	12.8	743	9.3
1995	H 7	28	14.0	1	5.4	1	10.4	5	17.6	35	13.6	732	8.9
2000	H12	20	10.0	2	12.6	2	22.0	5	18.0	29	11.5	753	8.9
2005	H17	33	16.6	5	35.2	1	11.5	6	21.9	45	18.1	952	10.8
2010	H22	45	22.7	2	14.4	3	36.5	4	14.9	54	21.8	1,010	11.2
2011	H23	37	18.7	2	14.7	1	12.4	8	30.0	48	19.5	1,095	12.1
2012	H24	37	18.8	2	14.9	2	25.4	4	15.1	45	18.4	1,103	12.2
2013	H25	33	16.8	4	30.1	3	39.1	10	38.3	50	20.6	1,188	13.1
2014	H26	41	21.0	4	30.5	2	26.5	7	27.2	54	22.4	1,111	12.2
2015	H27	31	16.0	1	8.5	3	40.9	10	40.0	45	18.9	1,098	12.0

= 男 =

		小田原市		箱根町		真鶴町		湯河原町		管内		神奈川県	
		死亡数	率	死亡数	率	死亡数	率	死亡数	率	死亡数	率	死亡数	率
1980	S55	5	5.7					2	16.7	7	6.2	215	6.1
1985	S60	9	9.8	1	10.9			1	8.2	11	9.3	281	7.4
1990	H 2	18	18.8			2	43.2			20	16.4	392	9.6
1995	H 7	15	15.1					3	22.9	18	14.3	363	8.6
2000	H12	11	11.1	1	13.4	1	23.2	2	15.6	15	12.2	358	8.3
2005	H17	16	16.4	3	44.2	1	24.3	3	23.7	23	19.0	466	10.5
2010	H22	22	22.7	1	15.0	2	51.7	3	24.3	28	23.4	494	10.9
2011	H23	19	19.7			1	26.3	4	32.6	24	20.1	542	11.9
2012	H24	17	17.7	1	15.5	1	27.1	1	8.2	20	16.9	577	12.7
2013	H25	17	17.8	2	31.1	3	83.5	3	24.9	25	21.2	597	13.1
2014	H26	21	22.1	3	47.2			2	16.9	26	22.2	587	12.9
2015	H27	15	15.8			2	58.4	4	34.6	21	18.2	570	12.5

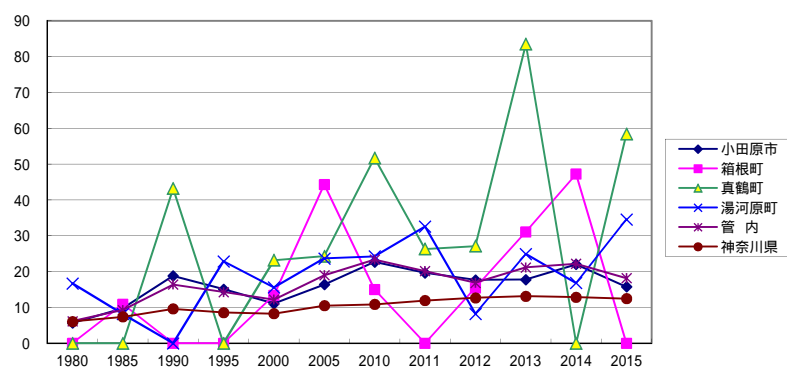
= 女 =

		小田原市		箱根町		真鶴町		湯河原町		管内		神奈川県	
		死亡数	率	死亡数	率	死亡数	率	死亡数	率	死亡数	率	死亡数	率
1980	S55	7	7.8							7	5.9	225	6.6
1985	S60	7	7.5	3	28.3	1	19.6	3	21.7	14	11.3	271	7.5
1990	H 2	9	9.2	2	20.6			1	6.8	12	9.4	351	9.0
1995	H 7	13	12.9	1	10.3	1	20.1	2	13.1	17	13.0	369	9.1
2000	H12	9	8.9	1	12.0	1	21.0	3	20.1	14	10.8	395	9.4
2005	H17	17	16.8	2	26.9			3	20.3	22	17.2	486	11.2
2010	H22	23	22.7	1	13.9	1	23.0	1	6.9	26	20.4	516	11.5
2011	H23	18	17.8	2	28.4			4	27.9	24	18.9	553	12.2
2012	H24	20	19.8	1	14.4	1	23.9	3	21.0	25	19.8	526	11.6
2013	H25	16	15.9	2	29.1			7	49.8	25	19.9	591	13.0
2014	H26	20	20.0	1	14.7	2	49.7	5	36.0	28	22.5	524	11.5
2015	H27	16	16.1	1	16.2	1	25.6	6	44.5	24	19.5	528	11.6

腎不全

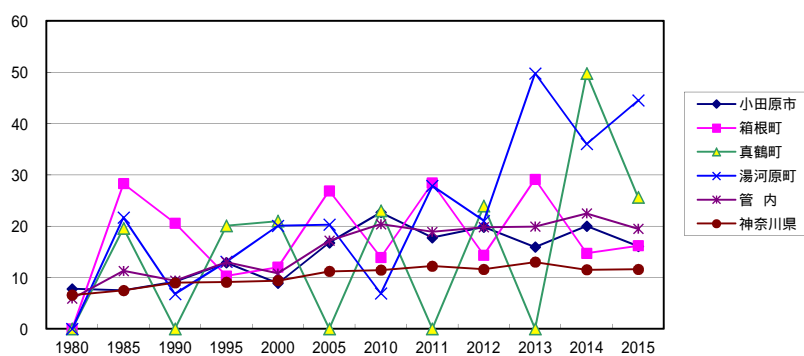
= 男 =

	小田原市	箱根町	真鶴町	湯河原町	管内	神奈川県
1980	5.7			16.7	6.2	6.1
1985	9.8	10.9		8.2	9.3	7.4
1990	18.8		43.2		16.4	9.6
1995	15.1			22.9	14.3	8.6
2000	11.1	13.4	23.2	15.6	12.2	8.3
2005	16.4	44.3	24.3	23.7	19.0	10.5
2010	22.7	15.0	51.7	24.3	23.4	10.9
2011	19.7		26.3	32.6	20.1	11.9
2012	17.7	15.5	27.1	8.2	16.9	12.7
2013	17.8	31.1	83.5	24.9	21.2	13.1
2014	22.1	47.2		16.9	22.2	12.9
2015	15.8		58.4	34.6	18.2	12.5



= 女 =

	小田原市	箱根町	真鶴町	湯河原町	管内	神奈川県
1980	7.8				5.9	6.6
1985	7.5	28.3	19.6	21.7	11.3	7.5
1990	9.2	20.6		6.8	9.4	9.0
1995	12.9	10.3	20.1	13.1	13.0	9.1
2000	8.9	12.0	21.0	20.1	10.8	9.4
2005	16.8	26.9		20.3	17.2	11.2
2010	22.7	13.9	23.0	6.9	20.4	11.5
2011	17.8	28.4		27.9	18.9	12.2
2012	19.8	14.4	23.9	21.0	19.8	11.6
2013	15.9	29.1		49.8	19.9	13.0
2014	20.0	14.7	49.7	36.0	22.5	11.5
2015	16.1	16.2	25.6	44.5	19.5	11.6



キ 糖尿病

= 総数 =

		小田原市		箱根町		真鶴町		湯河原町		管内		神奈川県	
		死亡数	率	死亡数	率	死亡数	率	死亡数	率	死亡数	率	死亡数	率
1980	S55	19	10.7	1	5.0	1	10.0	4	15.7	25	10.7	343	5.0
1985	S60	16	8.6	1	5.1	2	20.3	5	19.2	24	9.9	407	5.5
1990	H 2	14	7.2	1	5.2	1	10.4	4	14.4	20	8.0	414	5.2
1995	H 7	25	12.5	2	10.9			9	31.7	36	14.0	644	7.8
2000	H12	20	10.0	2	12.6	2	22.0	2	7.2	26	10.3	643	7.6
2005	H17	24	12.1	2	14.1	2	23.0	3	10.9	32	12.8	678	7.7
2010	H22	26	13.1					2	7.4	28	11.3	697	7.7
2011	H23	25	12.6	4	29.5	1	12.4	5	18.8	35	14.2	735	8.1
2012	H24	29	14.7	1	7.5	2	25.4	5	18.9	37	15.1	693	7.6
2013	H25	24	12.2	2	15.0			2	7.7	28	11.5	633	7.0
2014	H26	29	14.9	1	7.6	1	13.3	7	27.2	38	15.7	678	7.5
2015	H27	15	7.7	2	17.0	1	13.6	6	24.0	24	10.1	645	7.1

= 男 =

		小田原市		箱根町		真鶴町		湯河原町		管内		神奈川県	
		死亡数	率	死亡数	率	死亡数	率	死亡数	率	死亡数	率	死亡数	率
1980	S55	7	8.0	1	10.9	1	20.8	1	8.3	10	8.8	162	4.6
1985	S60	12	13.0			1	21.1	3	24.6	16	13.5	209	5.5
1990	H 2	6	6.3	1	11.0			2	15.5	9	7.4	213	5.2
1995	H 7	13	13.1	2	23.0			6	45.7	21	16.7	330	7.8
2000	H12	11	11.1			1	23.2	1	7.8	13	10.5	356	8.3
2005	H17	11	11.3	1	14.7	1	24.3	1	7.9	14	11.6	345	7.8
2010	H22	11	11.4					1	8.1	12	10.0	356	7.8
2011	H23	13	13.5	3	45.9			3	24.4	19	15.9	390	8.6
2012	H24	15	15.6	1	15.5	2	54.2	3	24.6	21	17.7	368	8.1
2013	H25	14	14.6	2	31.1			2	16.6	18	15.3	333	7.3
2014	H26	16	16.8	1	15.7			4	33.7	21	18.0	348	7.7
2015	H27	9	9.5	1	17.8			4	34.6	14	12.1	358	7.9

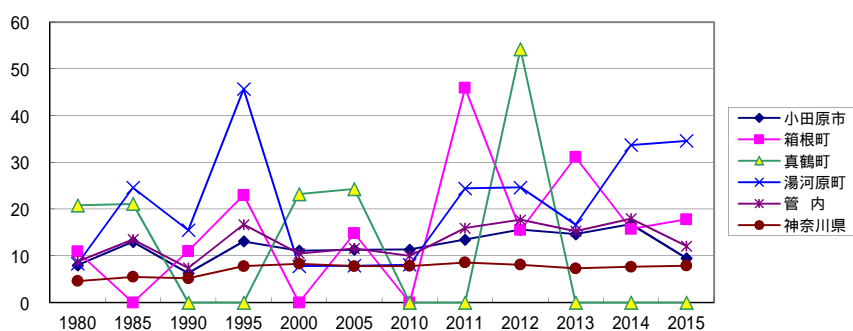
= 女 =

		小田原市		箱根町		真鶴町		湯河原町		管内		神奈川県	
		死亡数	率	死亡数	率	死亡数	率	死亡数	率	死亡数	率	死亡数	率
1980	S55	12	13.4					3	22.3	15	12.6	181	5.3
1985	S60	4	4.3	1	9.4	1	19.6	2	14.5	8	6.5	198	5.5
1990	H 2	8	8.2			1	20.2	2	13.5	11	8.6	201	5.2
1995	H 7	12	11.9					3	19.7	15	11.5	314	7.8
2000	H12	9	8.9	2	23.9	1	21.0	1	6.7	13	10.0	287	6.9
2005	H17	13	12.8	1	13.5	1	21.7	2	13.5	18	14.1	333	7.7
2010	H22	15	14.8					1	6.9	16	12.5	341	7.6
2011	H23	12	11.9	1	14.2	1	23.5	2	13.9	16	12.6	345	7.6
2012	H24	14	13.9					2	14.0	16	12.7	325	7.2
2013	H25	10	10.0							10	8.0	300	6.6
2014	H26	13	13.0			1	24.9	3	21.6	17	13.7	330	7.3
2015	H27	6	6.0	1	16.2	1	25.6	2	14.9	10	8.1	287	6.3

糖尿病

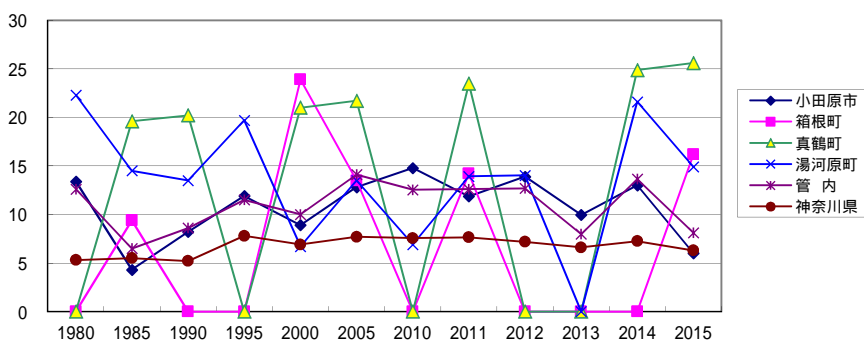
= 男 =

	小田原市	箱根町	真鶴町	湯河原町	管内	神奈川県
1980	8.0	10.9	20.8	8.3	8.8	4.6
1985	13.0		21.1	24.6	13.5	5.5
1990	6.3	11.0		15.5	7.4	5.2
1995	13.1	23.0		45.7	16.7	7.8
2000	11.1		23.2	7.8	10.5	8.3
2005	11.3	14.8	24.3	7.9	11.6	7.8
2010	11.4			8.1	10.0	7.8
2011	13.5	45.9		24.4	15.9	8.6
2012	15.6	15.5	54.2	24.6	17.7	8.1
2013	14.6	31.1		16.6	15.3	7.3
2014	16.8	15.7		33.7	18.0	7.7
2015	9.5	17.8		34.6	12.1	7.9



= 女 =

	小田原市	箱根町	真鶴町	湯河原町	管内	神奈川県
1980	13.4			22.3	12.6	5.3
1985	4.3	9.4	19.6	14.5	6.5	5.5
1990	8.2		20.2	13.5	8.6	5.2
1995	11.9			19.7	11.5	7.8
2000	8.9	23.9	21.0	6.7	10.0	6.9
2005	12.8	13.5	21.7	13.5	14.1	7.7
2010	14.8			6.9	12.5	7.6
2011	11.9	14.2	23.5	13.9	12.6	7.6
2012	13.9			14.0	12.7	7.2
2013	10.0				8.0	6.6
2014	13.0		24.9	21.6	13.7	7.3
2015	6.0	16.2	25.6	14.9	8.1	6.3



ク 自殺

= 総数 =

		小田原市		箱根町		真鶴町		湯河原町		管内		神奈川県	
		死亡数	率	死亡数	率	死亡数	率	死亡数	率	死亡数	率	死亡数	率
1980	S55	18	10.1	3	15.1	3	30.1	2	7.9	26	11.2	896	12.9
1985	S60	29	15.6	2	10.1					43	17.8	1,135	15.3
1990	H 2	26	13.4	6	31.0	1	10.4	3	10.8	36	14.4	1,044	13.1
1995	H 7	31	15.5	6	32.6			4	14.1	41	16.0	1,207	14.6
2000	H12	28	14.0			3	33.1	8	28.9	39	15.4	1,724	20.3
2005	H17	47	23.6	6	42.2	2	23.0	12	43.7	67	26.9	1,707	19.4
2010	H22	39	19.7	4	28.9			12	44.7	55	22.2	1,890	20.9
2011	H23	58	29.3	1	7.4	2	24.8	17	63.8	78	31.7	1,872	20.7
2012	H24	55	27.9	4	29.8	2	25.4	8	30.3	69	28.2	1,659	18.3
2013	H25	44	22.4	2	15.0	1	13.0	10	38.3	57	23.4	1,606	17.7
2014	H26	41	21.0	3	22.8	1	13.3	9	35.0	54	22.4	1,552	17.1
2015	H27	43	22.2	4	33.9	1	13.6	3	12.0	51	21.4	1,509	16.5

= 男 =

		小田原市		箱根町		真鶴町		湯河原町		管内		神奈川県	
		死亡数	率	死亡数	率	死亡数	率	死亡数	率	死亡数	率	死亡数	率
1980	S55	15	17.1	3	32.6	3	62.4	2	16.7	23	20.2	604	17.1
1985	S60	21	22.8	1	10.9					30	25.4	780	20.5
1990	H 2	15	15.7	5	55.2			3	23.2	23	18.8	657	16.0
1995	H 7	19	19.2	4	46.0			2	15.2	25	19.9	831	19.7
2000	H12	21	21.3			2	46.4	5	39.0	28	22.7	1,256	29.1
2005	H17	33	33.8	5	73.7	2	48.6	5	39.5	45	37.2	1,234	27.8
2010	H22	31	32.0	3	45.0			8	64.7	42	35.1	1,340	29.5
2011	H23	43	44.5	1	15.3	1	26.3	13	105.8	58	48.7	1,277	28.1
2012	H24	43	44.7	3	46.5	2	54.2	4	32.9	52	43.9	1,193	26.3
2013	H25	31	32.4	1	15.5			8	66.5	40	34.0	1,129	24.8
2014	H26	23	24.2	1	15.7	1	28.3	4	33.7	29	24.8	1,044	23.0
2015	H27	34	35.9	2	35.6			2	17.3	38	33.0	1,007	22.1

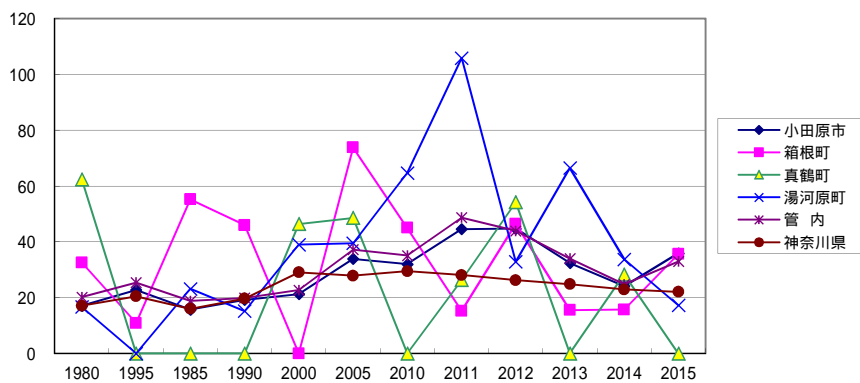
= 女 =

		小田原市		箱根町		真鶴町		湯河原町		管内		神奈川県	
		死亡数	率	死亡数	率	死亡数	率	死亡数	率	死亡数	率	死亡数	率
1980	S55	3	3.3							3	2.5	292	8.6
1985	S60	8	8.5	1	9.4					13	10.5	355	9.8
1990	H 2	11	11.3	1	10.3	1	20.2			13	10.2	387	10.0
1995	H 7	12	11.9	2	20.6			2	13.1	16	12.2	376	9.3
2000	H12	7	6.9			1	21.0	3	20.1	11	8.5	468	11.2
2005	H17	14	13.8	1	13.5			7	47.4	22	17.2	473	10.9
2010	H22	8	7.9	1	13.9			4	27.6	13	10.2	550	12.2
2011	H23	15	14.8			1	23.5	4	27.9	20	15.8	595	13.2
2012	H24	12	11.9	1	14.4			4	28.0	17	13.5	466	10.3
2013	H25	13	12.9	1	14.6	1	24.5	2	14.2	17	13.6	477	10.5
2014	H26	18	18.0	2	29.5			5	36.0	25	20.1	508	11.2
2015	H27	9	9.1	2	32.4	1	25.6	1	7.4	13	10.6	502	11.0

自殺

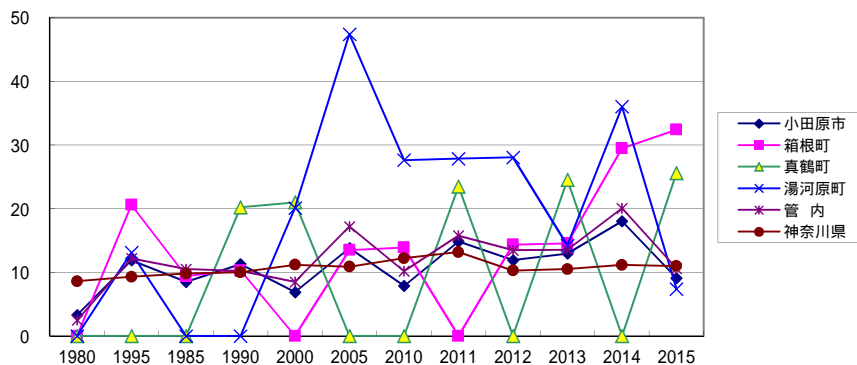
= 男 =

	小田原市	箱根町	真鶴町	湯河原町	管内	神奈川県
1980	17.1	32.6	62.4	16.7	20.2	17.1
1995	22.8	10.9			25.4	20.5
1985	15.7	55.2		23.2	18.8	16.0
1990	19.2	46.0		15.2	19.9	19.7
2000	21.3		46.4	39.0	22.7	29.1
2005	33.9	73.8	48.6	39.5	37.2	27.9
2010	32.0	45.0		64.7	35.1	29.5
2011	44.5	15.3	26.3	105.8	48.7	28.1
2012	44.7	46.5	54.2	32.9	43.9	26.3
2013	32.4	15.5		66.5	34.0	24.8
2014	24.2	15.7	28.3	33.7	24.8	23.0
2015	35.9	35.6		17.3	33.0	22.1



= 女 =

	小田原市	箱根町	真鶴町	湯河原町	管内	神奈川県
1980	3.3				2.5	8.6
1995	11.9	20.6		13.1	12.2	9.3
1985	8.5	9.4			10.5	9.8
1990	11.3	10.3	20.2		10.2	10.0
2000	6.9		21.0	20.1	8.5	11.2
2005	13.8	13.5		47.4	17.2	10.9
2010	7.9	13.9		27.6	10.2	12.2
2011	14.8		23.5	27.9	15.8	13.2
2012	11.9	14.4		28.0	13.5	10.3
2013	12.9	14.6	24.5	14.2	13.6	10.5
2014	18.0	29.5		36.0	20.1	11.2
2015	9.1	32.4	25.6	7.4	10.6	11.0

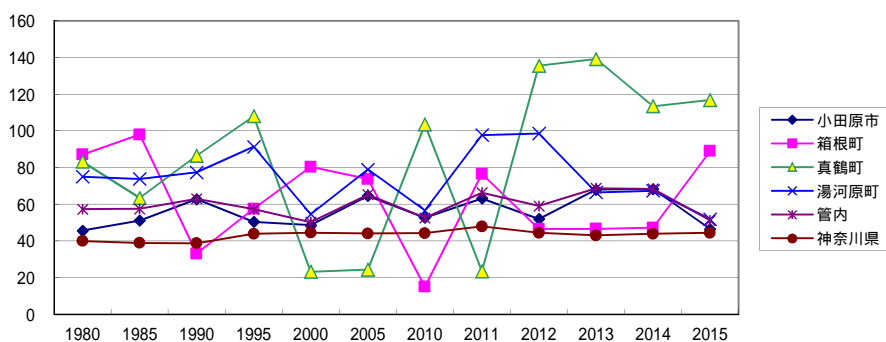


(5) 部位別がん死亡率比較

ア 胃

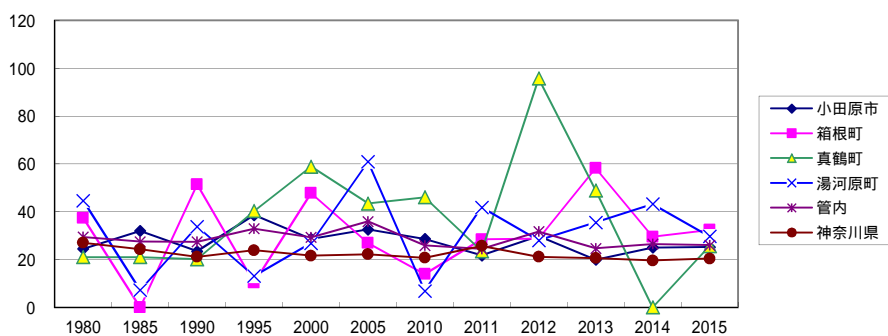
- 男 -

	小田原市	箱根町	真鶴町	湯河原町	管内	神奈川県
1980	45.6	87.1	83.2	75.0	57.3	40.0
1985	51.1	98.0	63.4	73.8	57.5	38.9
1990	62.7	33.1	86.5	77.4	63.0	38.7
1995	50.4	57.5	108.0	91.4	57.3	43.9
2000	48.6	80.4	23.2	54.6	50.3	44.5
2005	64.6	73.7	24.3	79.0	65.3	44.1
2010	52.7	15.0	103.5	56.6	52.6	44.2
2011	63.2	76.5	23.5	97.7	66.3	47.9
2012	52.0	46.5	135.5	98.6	59.1	44.4
2013	68.0	46.6	139.2	66.5	68.8	43.0
2014	68.3	47.2	113.4	67.4	68.4	43.9
2015	46.5	89.0	116.8	51.9	51.2	44.4



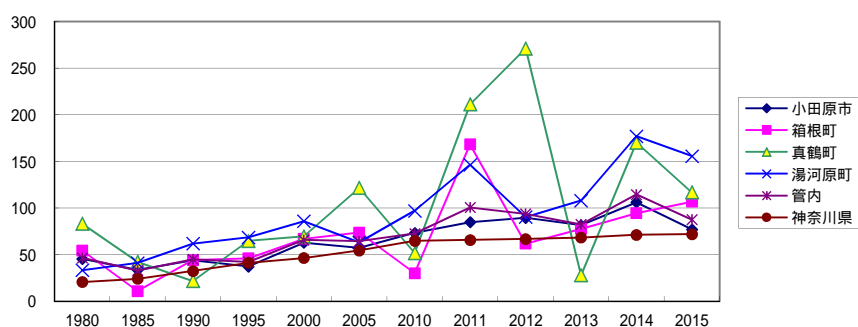
- 女 -

	小田原市	箱根町	真鶴町	湯河原町	管内	神奈川県
1980	24.5	37.4	21.0	44.6	29.4	27.0
1985	32.0		21.0	7.2	27.5	24.3
1990	23.5	51.4	20.1	33.8	27.4	21.1
1995	38.6	10.3	40.3	13.1	32.9	23.9
2000	28.6	47.8	58.8	26.8	29.3	21.6
2005	32.6	26.9	43.4	60.9	35.9	22.2
2010	28.6	13.9	46.0	6.9	25.9	20.7
2011	21.7	28.4	23.5	41.8	24.4	25.7
2012	29.8	28.7	95.7	28.0	31.7	21.1
2013	19.9	58.2	48.9	35.5	24.7	20.6
2014	25.0	29.5		43.2	26.5	19.6
2015	25.2	32.4	25.6	29.7	26.0	20.4



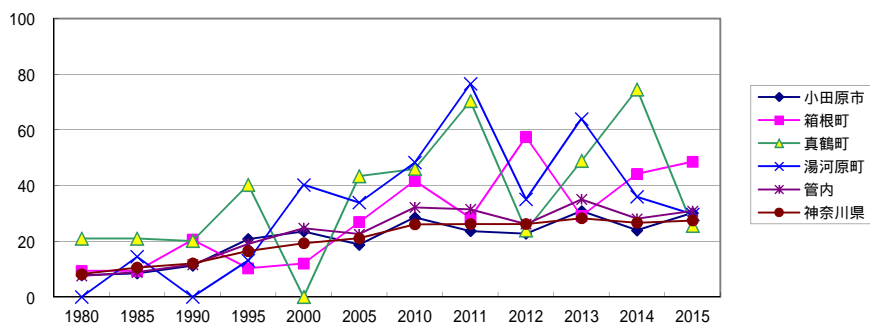
イ 肺
- 男 -

	小田原市	箱根町	真鶴町	湯河原町	管内	神奈川県
1980	45.6	54.4	83.2	33.3	46.6	20.6
1985	33.7	10.9	42.3	41.0	33.0	24.1
1990	43.9	44.2	21.6	61.9	45.0	32.5
1995	37.3	46.0	64.8	68.6	42.2	41.2
2000	62.8	67.0	69.5	85.8	65.7	46.3
2005	57.4	73.7	121.6	63.2	64.4	54.5
2010	73.3	30.0	51.7	97.0	72.7	64.7
2011	84.9	168.2	211.2	146.5	100.7	65.7
2012	89.5	61.9	271.1	90.4	93.7	66.8
2013	81.6	77.7	27.8	108.0	82.4	68.4
2014	106.1	94.4	170.1	177.0	114.5	71.2
2015	77.1	106.8	116.8	155.8	87.6	71.9



- 女 -

	小田原市	箱根町	真鶴町	湯河原町	管内	神奈川県
1980	7.8	9.4	21.0		7.6	8.2
1985	8.5	9.4	21.0	14.5	8.9	10.6
1990	11.3	20.6	20.1		11.7	12.1
1995	20.8	10.3	40.3	13.1	19.1	16.5
2000	23.6	12.0		40.3	24.7	19.3
2005	18.8	26.9	43.4	33.9	22.6	21.1
2010	28.6	41.7	46.0	48.3	32.2	26.1
2011	23.7	28.4	70.4	76.6	31.5	26.2
2012	22.8	57.5	23.9	35.1	26.2	26.2
2013	30.9	29.1	48.9	64.0	35.1	28.3
2014	24.0	44.2	74.6	36.0	28.1	26.7
2015	30.2	48.6	25.6	29.7	30.9	27.5

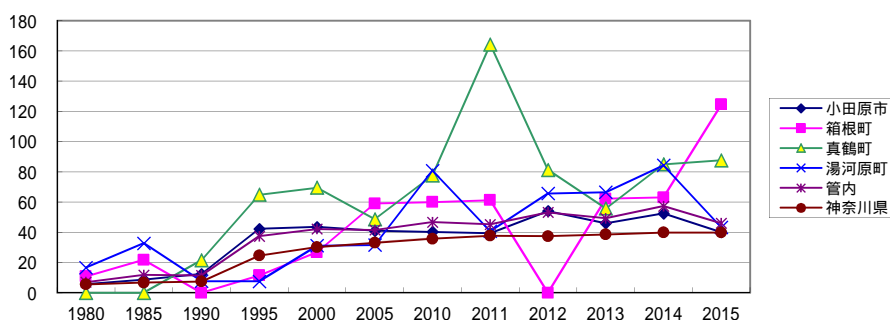


ウ 大腸

- 男 -

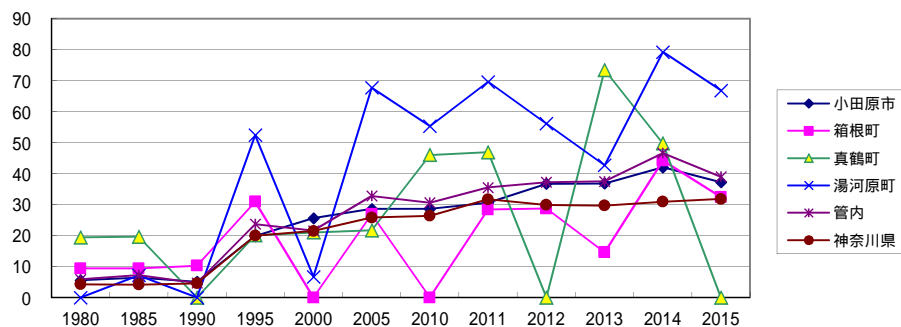
*1995年以降は、結腸と直腸S状結腸移行部及び直腸の合計
*1990年以前は、直腸S状結腸移行部及び直腸・肛門(結腸を除く)

	小田原市	箱根町	真鶴町	湯河原町	管内	神奈川県
1980	5.7	10.9		16.7	7.0	5.6
1985	8.7	21.8		32.8	11.8	6.7
1990	12.5		21.6	7.7	11.5	7.5
1995	42.3	11.5	64.8	7.6	37.4	24.6
2000	43.6	26.8	69.5	31.2	42.2	30.2
2005	41.0	59.0	48.6	31.6	41.6	33.1
2010	40.3	60.0	77.6	80.8	46.8	35.7
2011	39.4	61.2	164.3	40.7	45.3	37.7
2012	54.1		81.3	65.7	53.2	37.4
2013	46.0	62.2	55.7	66.5	49.3	38.6
2014	52.5	63.0	85.0	84.3	57.3	39.9
2015	40.1	124.6	87.6	43.3	46.0	39.9



- 女 -

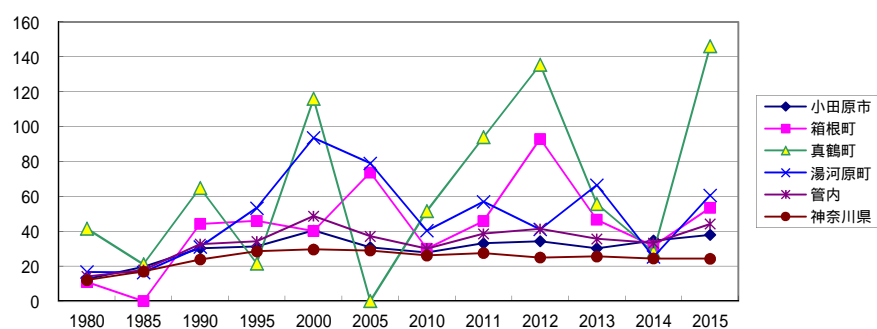
	小田原市	箱根町	真鶴町	湯河原町	管内	神奈川県
1980	5.6	9.4	19.4		5.9	4.3
1985	6.4	9.4	19.6	7.2	7.3	4.2
1990	5.1	10.3			4.7	4.6
1995	19.8	30.9	20.1	52.4	23.7	20.0
2000	25.6		21.0	6.7	21.6	21.5
2005	28.6	26.9	21.7	67.7	32.8	25.8
2010	28.6		46.0	55.3	30.6	26.4
2011	30.6	28.4	46.9	69.6	35.5	31.7
2012	36.7	28.7		56.1	37.2	29.9
2013	36.8	14.6	73.4	42.7	37.5	29.7
2014	42.0	44.2	49.7	79.2	46.6	30.9
2015	37.2	32.4		66.8	39.0	31.8



工 肝臓

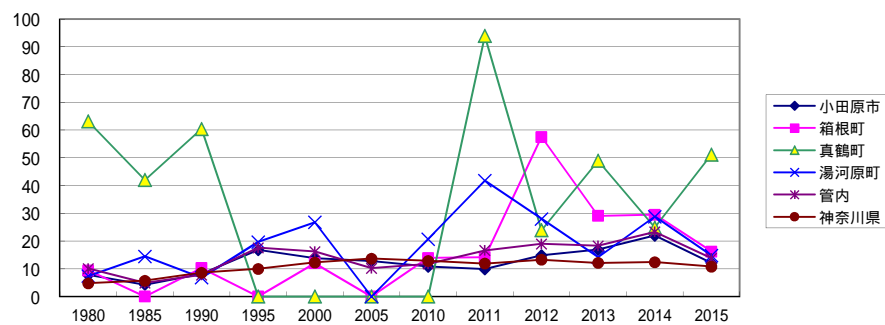
- 男 -

	小田原市	箱根町	真鶴町	湯河原町	管内	神奈川県
1980	12.6	10.9	41.6	16.7	14.1	12.0
1985	19.6		21.1	16.4	17.8	17.0
1990	30.3	44.2	64.9	31.0	32.7	23.9
1995	31.3	46.0	21.6	53.3	34.2	28.5
2000	40.5	40.2	115.9	93.6	48.7	29.6
2005	30.8	73.7		79.0	37.2	29.0
2010	27.9	30.0	51.7	40.4	30.1	26.2
2011	33.1	45.9	93.9	57.0	38.6	27.5
2012	34.3	92.9	135.5	41.1	41.4	25.0
2013	30.3	46.6	55.7	66.5	35.7	25.6
2014	34.7	31.5	28.3	25.3	33.3	24.4
2015	38.0	53.4	146.0	60.6	44.2	24.3



- 女 -

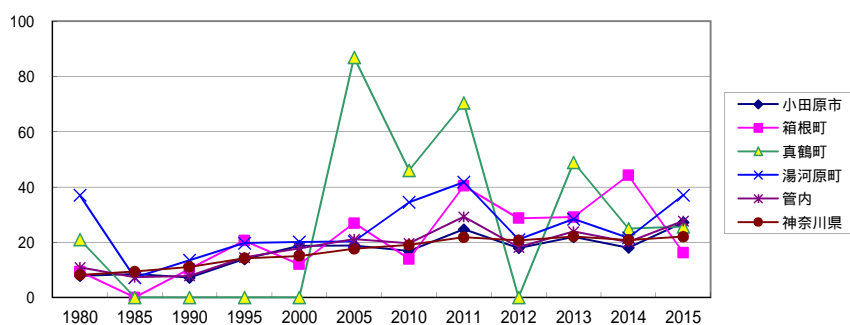
	小田原市	箱根町	真鶴町	湯河原町	管内	神奈川県
1980	7.8	9.4	63.1	7.4	10.1	4.8
1985	4.3		42.0	14.5	4.9	5.7
1990	8.2	10.3	60.4	6.8	7.8	8.6
1995	16.8			19.7	17.6	10.0
2000	13.8	12.0		26.8	16.2	12.3
2005	12.8				10.2	13.7
2010	10.8	13.9		20.7	11.8	12.9
2011	9.9	14.2	93.9	41.8	16.6	11.9
2012	14.9	57.5	23.9	28.0	19.0	13.3
2013	16.9	29.1	48.9	14.2	18.3	12.1
2014	22.0	29.5	24.9	28.8	23.3	12.4
2015	12.1	16.2	51.2	14.8	13.8	10.8



才 乳房

- 女 -

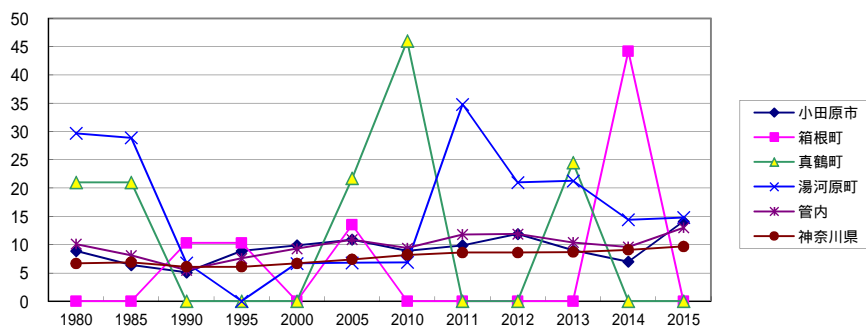
	小田原市	箱根町	真鶴町	湯河原町	管内	神奈川県
1980	7.8	9.4	21.0	37.1	10.9	8.2
1985	8.5			7.2	7.3	9.4
1990	7.2	10.3		13.5	7.8	11.1
1995	13.9	20.6		19.7	14.5	14.2
2000	18.7	12.0		20.1	17.8	15.0
2005	18.8	26.9	86.9	20.3	21.1	17.6
2010	16.8	13.9	46.0	34.5	19.6	19.0
2011	24.7	40.4	70.4	41.8	29.2	21.8
2012	17.9	28.7		21.0	18.2	20.7
2013	21.9	29.1	48.9	28.4	23.9	22.1
2014	18.0	44.2	24.9	21.6	20.1	20.8
2015	27.2	16.2	25.6	37.1	27.7	22.0



カ 子宮

- 女 -

	小田原市	箱根町	真鶴町	湯河原町	管内	神奈川県
1980	8.9		21.0	29.7	10.1	6.7
1985	6.4		21.0	28.9	8.1	6.9
1990	5.1	10.3		6.8	5.5	6.1
1995	8.9	10.3			7.6	6.1
2000	9.9			6.7	9.3	6.7
2005	10.9	13.5	21.7	6.8	10.9	7.4
2010	8.9		46.0	6.9	9.4	8.2
2011	9.9			34.8	11.8	8.6
2012	11.9			21.0	11.9	8.6
2013	9.0		24.5	21.3	10.4	8.7
2014	7.0	44.2		14.4	9.6	9.1
2015	14.1			14.8	13.0	9.7



(6) 乳児死亡・新生児死亡・死産・周産期死亡の推移
ア 乳児死亡

		小田原市		箱根町		真鶴町		湯河原町		管内		神奈川県	
		死亡数	率	死亡数	率	死亡数	率	死亡数	率	死亡数	率	死亡数	率
1980	S55	23	10.1	1	5.1			4	15.3	28	9.9	678	7.2
1985	S60	11	5.4	1	5.3			2	9.3	14	5.5	437	5.1
1990	H 2	8	4.2					3	11.9	11	4.7	354	4.5
1995	H 7	8	4.1	2	15.0			1	4.3	11	4.6	361	4.5
2000	H12	5	2.6					1	4.5	6	2.6	279	3.4
2005	H17	5	3.2	3	37.0					8	4.3	239	3.1
2010	H22	3	2.0	2	31.3					5	2.8	203	2.6
2011	H23	2	1.4			1	25.0	1	6.6	4	2.4	209	2.8
2012	H24	3	2.0					2	13.2	5	2.8	174	2.3
2013	H25	3	2.2							3	1.9	149	2.0
2014	H26	2	1.5					2	18.2	4	2.6	149	2.0
2015	H27	2	1.5							2	1.3	142	1.9

イ 新生児死亡

		小田原市		箱根町		真鶴町		湯河原町		管内		神奈川県	
		死亡数	率	死亡数	率	死亡数	率	死亡数	率	死亡数	率	死亡数	率
1980	S55	14	6.1					2	7.6	16	5.7	462	4.9
1985	S60	5	2.4	1	5.3					6	2.4	285	3.3
1990	H 2	4	2.1					3	11.9	7	3.0	207	2.6
1995	H 7	6	3.0	2	15.0			1	4.3	9	3.8	192	2.4
2000	H12	3	1.6					1	4.5	4	1.8	177	2.1
2005	H17	1	0.6	3	37.0					4	2.2	127	1.7
2010	H22	1	0.7	2	31.3					3	1.7	104	1.3
2011	H23					1	25.0			1	0.6	111	1.5
2012	H24	2	1.3					1	6.6	3	1.7	91	1.2
2013	H25	1	0.7							1	0.6	81	1.1
2014	H26	1	0.7					1	9.1	2	1.3	75	1.0
2015	H27	1	0.7							1	0.6	75	1.0

ウ 死産

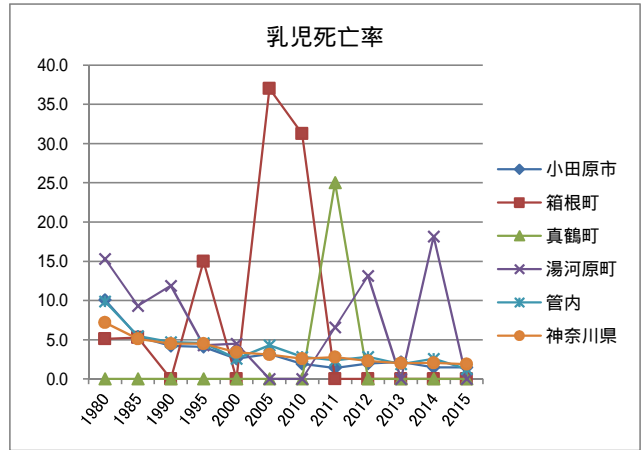
		小田原市		箱根町		真鶴町		湯河原町		管内		神奈川県	
		死産数	率	死産数	率	死産数	率	死産数	率	死産数	率	死産数	率
1980	S55	76	32.3	5	25.0	2	23.0	14	50.7	97	33.2	3,628	37.0
1985	S60	93	23.8	14	71.8	2	23.8	16	71.4	125	48.0	3,250	36.4
1990	H 2	51	26.3	9	62.1	3	36.6	10	38.5	73	30.5	2,888	35.1
1995	H 7	43	21.3	2	14.8	2	33.3	2	8.5	49	20.0	2,259	27.2
2000	H12	58	29.6	7	72.9			5	21.9	70	30.0	2,206	25.9
2005	H17	53	32.5	2	24.1			5	31.8	60	31.5	2,062	26.3
2010	H22	39	24.8			1	32.3	6	38.7	46	25.2	1,666	20.9
2011	H23	46	30.9	4	66.7	2	47.6	7	44.3	59	33.8	1,706	22.0
2012	H24	28	18.3	1	15.6			7	44.0	36	20.1	1,588	20.6
2013	H25	31	22.2	4	66.7	3	81.1	9	67.7	47	28.9	1,619	21.3
2014	H26	32	23.0	2	38.5	2	47.6	6	51.7	42	26.3	1,566	21.0
2015	H27	23	16.6	1	18.5			3	25.0	27	17.0	1,500	20.0

エ 周産期死亡

		小田原市		箱根町		真鶴町		湯河原町		管内		神奈川県	
		死亡数	率	死亡数	率	死亡数	率	死亡数	率	死亡数	率	死亡数	率
1980	S55	31	13.4	3	15.2			4	15.0	38	13.3	1,026	10.8
1985	S60	16	7.9	1	5.5	1	12.0	3	14.2	21	8.4	640	7.4
1990	H 2	7	3.8					4	15.7	11	4.7	448	5.6
1995	H 7	16	8.1	2	14.8					18	7.5	609	7.5
2000	H12	13	6.8					3	13.3	16	7.0	521	6.2
2005	H17	11	6.7	2	24.1			1	6.4	14	7.4	397	5.1
2010	H22	7	4.5	2	30.3	1	32.3			10	5.6	379	4.8
2011	H23	7	4.8	1	17.5	1	24.4			9	5.3	325	4.3
2012	H24	7	4.6	1	15.6			1	6.5	9	5.1	304	4.0
2013	H25	3	2.2					1	8.0	4	2.5	281	3.8
2014	H26	5	3.7					3	26.5	8	5.1	274	3.7
2015	H27	5	3.7	1	18.5					6	3.8	290	3.9

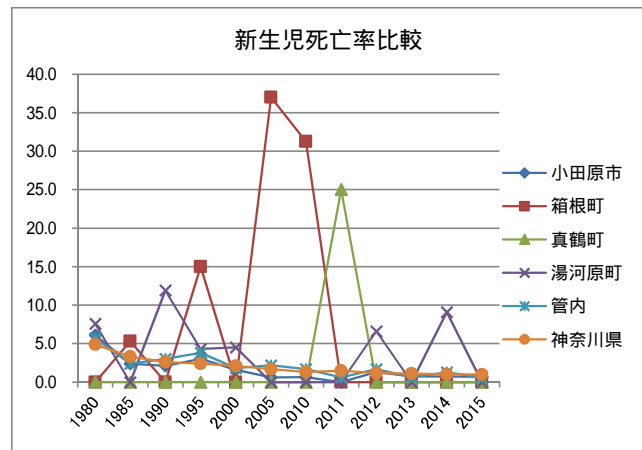
(7) 乳児死亡率・新生児死亡率・死産率・周産期死亡率比較
ア 乳児死亡率

	小田原市	箱根町	真鶴町	湯河原町	管内	神奈川県
1980	10.1	5.1		15.3	9.9	7.2
1985	5.4	5.3		9.3	5.5	5.1
1990	4.2			11.9	4.7	4.5
1995	4.1	15.0		4.3	4.6	4.5
2000	2.6			4.5	2.6	3.4
2005	3.2	37.0			4.3	3.1
2010	2.0	31.3			2.8	2.6
2011	1.4		25.0	6.6	2.4	2.8
2012	2.0			13.2	2.8	2.3
2013	2.2				1.9	2.0
2014	1.5			18.2	2.6	2.0
2015	1.5				1.3	1.9



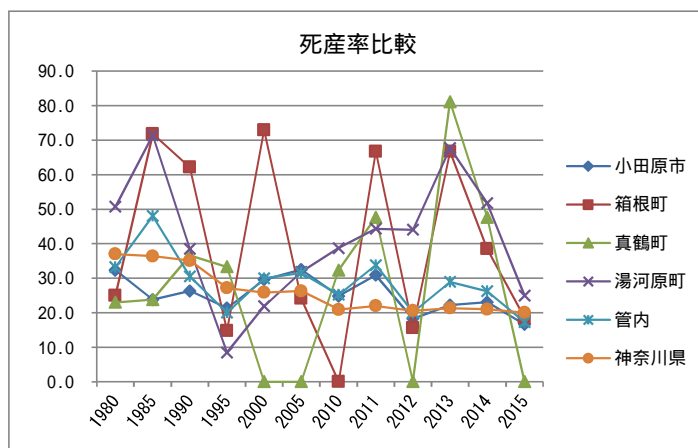
イ 新生児死亡率比較

	小田原市	箱根町	真鶴町	湯河原町	管内	神奈川県
1980	6.1			7.6	5.7	4.9
1985	2.4	5.3			2.4	3.3
1990	2.1			11.9	3.0	2.6
1995	3.0	15.0		4.3	3.8	2.4
2000	1.6			4.5	1.8	2.1
2005	0.6	37.0			2.2	1.7
2010	0.7	31.3			1.7	1.3
2011			25.0		0.6	1.5
2012	1.3			6.6	1.7	1.2
2013	0.7				0.6	1.1
2014	0.7			9.1	1.3	1.0
2015	0.7				0.6	1.0



ウ 死産率比較

	小田原市	箱根町	真鶴町	湯河原町	管内	神奈川県
1980	32.3	25.0	23.0	50.7	33.2	37.0
1985	23.8	71.8	23.8	71.4	48.0	36.4
1990	26.3	62.1	36.6	38.5	30.5	35.1
1995	21.3	14.8	33.3	8.5	20.0	27.2
2000	29.6	72.9		21.9	30.0	25.9
2005	32.5	24.1		31.8	31.5	26.3
2010	24.8		32.3	38.7	25.2	20.9
2011	30.9	66.7	47.6	44.3	33.8	22.0
2012	18.3	15.6		44.0	20.1	20.6
2013	22.2	66.7	81.1	67.7	28.9	21.3
2014	23.0	38.5	47.6	51.7	26.3	21.0
2015	16.6	18.5		25.0	17.3	20.0



エ 周産期死亡率比較

	小田原市	箱根町	真鶴町	湯河原町	管内	神奈川県
1980	13.4	15.2		15.0	13.3	10.8
1985	7.9	5.5	12.0	14.2	8.4	7.4
1990	3.8			15.7	4.7	5.6
1995	8.1	14.8			7.5	7.5
2000	6.8			13.3	7.0	6.2
2005	6.7	24.1		6.4	7.4	5.1
2010	4.5	30.3	32.3		5.6	4.8
2011	4.8	17.5	24.4		5.3	4.3
2012	4.6	15.6		6.5	5.1	4.0
2013	2.2			8.0	2.5	3.8
2014	3.7			26.5	5.1	3.7
2015	3.7	18.5			3.8	3.9

