

はにい

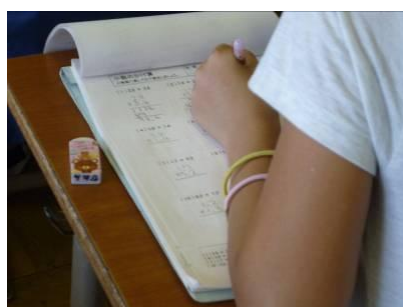
スキルタイム

平成25年10月23日

スキルタイム。全クラスで、週3回5時間目の始まる15分前に、計算、漢字の練習を取り入れています。採点は各自で行い、進み具合も各自のペースで。



黙々と計算問題に取り組む



自分のペースで



次のプリントを取りに行く

スキルタイムのあとの5時間目の授業では、全教員が一つのクラスに集合して研究授業です。

先生同士が、お互いの指導の仕方を見て学び合う場面がありました。

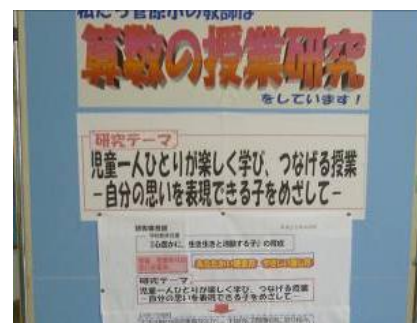
先生たちのスキルタイムです。



この学校では、全校で算数の授業研究に取り組んでいて、廊下には、1年生から6年生まで全校で行っている「算数ノートコンテスト」の優秀ノートのコピーが展示されています。



このように、全校をあげて算数の授業研究に取り組んでいることが、保護者にも理解できるように、校内にパネルを設置し、大きく紹介していました。



かながわ元気な学校づくり通信 『はにい』は、
学校が元気になるように・・・

先生の仕事を受けて

学校に携わる大人たちがしていることを受けて

そして、子どもたちの育ちを受けとる

そんな、コミュニケーションツールです。 みんなで語り合しましょう。

専用メールアドレス： inochi4027@pref.kanagawa.jp