

荷物の運搬時にひと工夫 環境と燃費のためにできること ～トラックなどを利用する事業者の皆さまへ～

～環境に優しい運転「エコドライブ」をしませんか？～

◆エコドライブって何？どんな効果があるの？

エコドライブとは、急発進や急加速をしない、アイドリングストップの励行など環境に配慮した運転方法のことです。二酸化炭素や排気ガスを抑制する環境改善効果があり、また、燃料代の節約効果もあります。さらに、エコドライブは穏やかな運転につながり、事故防止の効果も期待できることから、**一石三鳥の取組み**と言えます。

環境
保全

エコドライブ

経費
節減

事故
防止

◆エコドライブって何をすればよいの？

1：おだやかな発進と加速

アクセルを柔らかく踏み**おだやかな発進**を心がけましょう。燃料使用量と二酸化炭素排出量の削減だけでなく、エンジン音の抑制にもなり、車内外を静かな環境に保てます。



2：車間距離にゆとりをもった運転

加速と減速を繰り返す運転は、燃費を悪化させるので**車間距離にゆとりをもって一定の速度**で運転しましょう。



＜燃費が悪くなる運転方法＞



3：エンジブレーキの活用

エンジブレーキを使うと、燃料の供給が停止されるので燃費が改善されます。



4：アイドリングストップ

アイドリングは、燃料が消費されるだけでなく、騒音や大気汚染の原因にもなりますので車両をしばらく停止させるときは、エンジンを切りましょう。

出典：公益財団法人 交通エコロジー・モビリティ財団*
「トラック・バスのエコドライブテキスト」
* 財団の概要については、下記を参照。



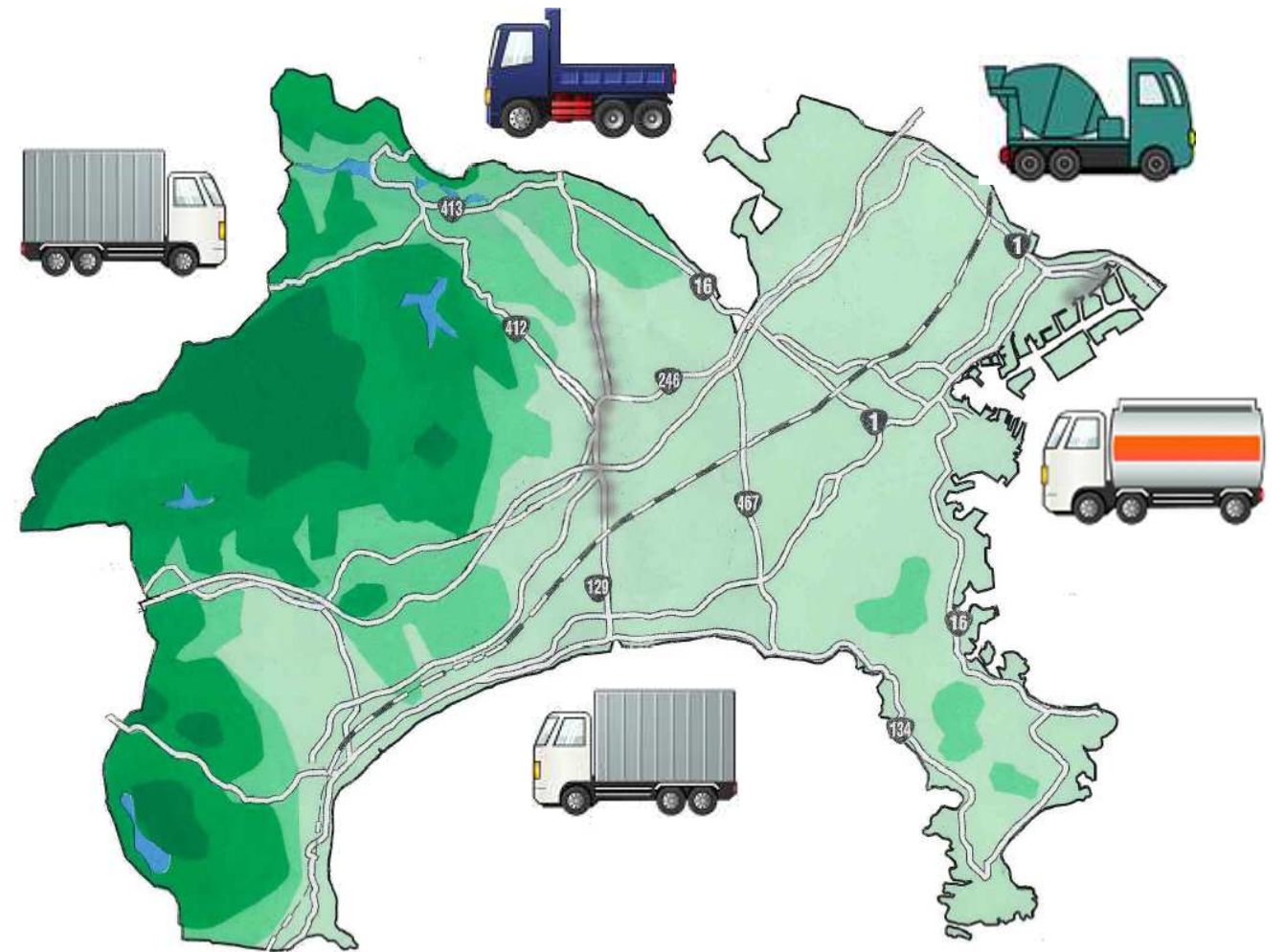
公益財団法人 交通エコロジー・モビリティ財団 (通称：エコモ財団)

エコモ財団では、エコドライブ活動を推進普及するため、エコドライブ講習を実施する団体を認定し、当該講習会を終了した受講者に対し修了証を授与する他、優れたエコドライブ活動を表彰する「エコドライブ活動コンクール」を開催しています。

また、エコモ財団はグリーン経営認証制度(環境保全を目的にした取組を行っている運輸事業者(トラック、倉庫等の事業者)に対する認証制度)の認証機関であり、認証・登録の他、認証取得のための「出前説明会」や、認証の概要が分かる資料の無料送付をしています。

詳しくは、エコモ財団のホームページをご覧ください。

エコモ財団



神奈川県環境農政局環境部大気水質課
令和2年10月発行

～ 神奈川県の大気環境 ～

川崎市の産業道路及び厚木市の国道129号の沿道は、トラックなど大型車の自動車排出ガスによる大気汚染の影響が大きい地域であり、その道路沿道に設置されている常時監視測定局は、他の地域に設置されている測定局より、二酸化窒素の年平均値が高い状況です。(二酸化窒素:大気汚染物質の1つ。呼吸器疾患の原因となる物質。)

また、これらの道路沿道の交差点で大気汚染の状況(二酸化窒素の濃度)を測定(1週間)したところ、それぞれの常時監視測定局の濃度と同等程度又は高いという結果でした。(図1参照)

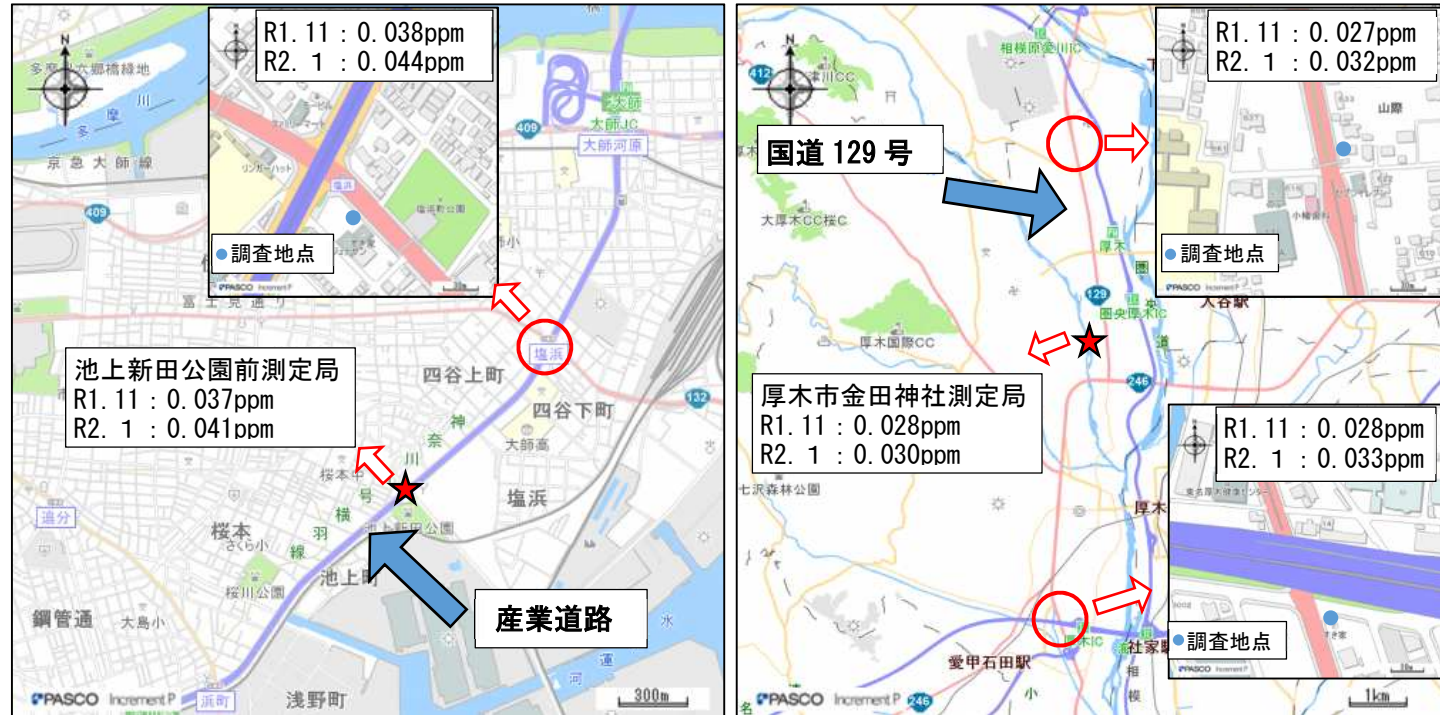


図1 道路沿道での大気汚染の状況

～大気環境改善のため事業者の皆さまへのお願い～

- ◆産業道路(川崎市内)・国道129号(厚木市内)を走行する際は、環境負荷の少ないなるべく新しい自動車を利用しましょう。(迂回経路があれば、ご利用をお願いします。それが1番の改善方法です。)

環境に優しい企業とアピール! (CSR活動の一環として)

- ◆新型車が無くても大丈夫! エコドライブで大気環境を改善しましょう。

- <エコドライブの例>
- ・おだやかな発進と加速
 - ・車間距離にゆとりを持つ
 - ・エンジブレーキを活用
 - ・アイドリングストップ

エコドライブをすることで、
①環境保全 ②経費節減 ③事故防止
一石三鳥!!
 ※詳しくはリーフレットの最後のページを御覧ください!

～自動車排出ガスによる大気環境への影響～

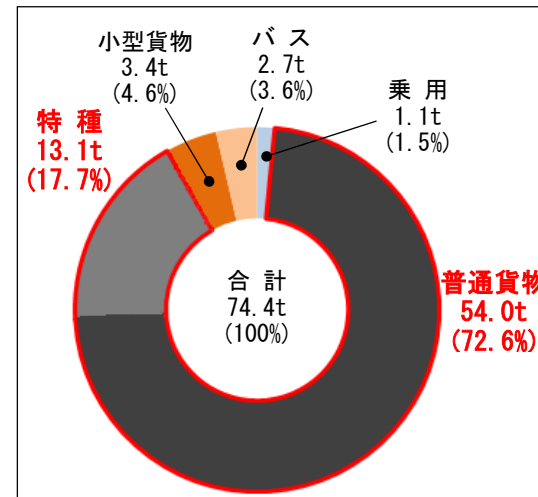


図2-1 東京大師横浜線のNOx排出量

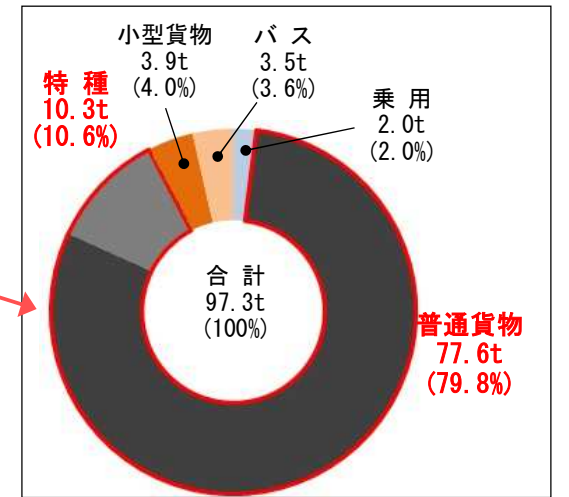


図2-2 国道129号(厚木市)のNOx排出量
 ※排出量は平成29年度実績、出典:神奈川県大気水質課調べ

長期規制以前の自動車はNOxの排出量が多い!

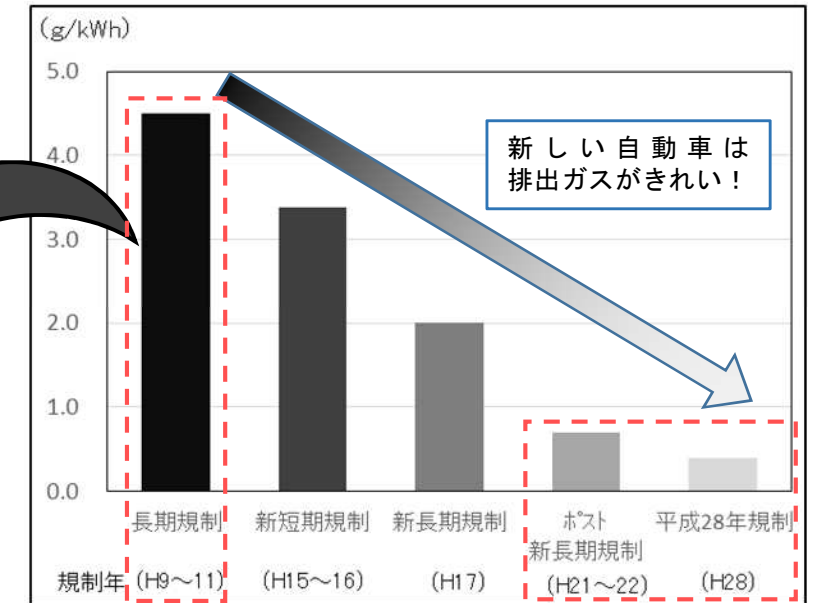


図3 重量車のNOx排出基準

窒素酸化物の排出量を長期規制の自動車と比べると

- ・ポスト新長期規制: 6分の1
- ・平成28年規制: 10分の1

<自動車検査証のココをチェック!!>

自動車検査証		
自動車登録番号又は車両番号	登録年月日/受付年月日	初度登録年月
横浜 100 あ 0000	平成 10年 4月 30日	平成 10年 4月
車名		
000	車台番号	
AB120000000	型式	原動機の型式
KK-000000		000000

型式を見ても分からない場合は、初度登録年月と規制年と比べてみてください。この自動車の場合、平成10年4月に初度登録なので、長期規制(規制年が平成9~11年)の時期と一致するので長期規制の自動車です。

型式欄のー(ハイフン)より前が2文字以下だと古めの自動車です。KK, KL等だと長期規制、KR, KS等だと新短期規制の自動車です。