

2020年サービス開始予定

「行ってみたい」を現実に!

医療的ケア児等の
外出時の安心をサポートします



ご利用までの流れ

- 1

2019年1月~3月

事前登録

「医療的ケア児等医療情報共有システム」(以下「MEIS」)にご興味をお持ちいただいた方に、厚生労働省より今後のご案内等を差し上げるためのご連絡先(メールアドレス等)をご登録いただきます。
- ↓
- 2

2019年3月

確認メールのご送付

事前登録をいただいた方のご連絡先メールアドレスに、厚生労働省よりお礼を兼ねたご連絡先ご確認メールをお送りいたします。
- ↓
- 3

2019年度中

プレ運用開始

MEISのプレ運用開始時に、事前登録をいただいた方のご連絡先メールアドレスに、厚生労働省よりプレ運用開始のご案内を差し上げます。MEISのご利用をお試しいただき、ご意見等をご提供ください。
- ↓
- 4

2020年度中

本格運用開始

MEISの本格運用開始時に、事前登録をいただいた方、およびプレ運用ご利用中の方々のご連絡先メールアドレスに、厚生労働省よりご案内を差し上げます。ぜひMEISをご活用下さい。

※運用開始の詳細については、おって厚生労働省HPに掲載予定です。

医療的ケア児等医療情報共有システム

Medical Emergency Information Share

「行ってみたい」を現実に!

全国どこでも必要な医療を受けられるよう、
医療的ケア児等の症状や診察記録を
共有するシステムです。



主なサービスメニュー

- | | | | | |
|--|---|---|--|--|
| 基本情報
ケア情報
登録 <ul style="list-style-type: none"> ●新規登録機能 ●登録情報変更機能 ●許可した相手からの参照機能 | 診察記録
登録 <ul style="list-style-type: none"> ●新規登録機能 ●登録情報変更機能 | 診察記録
参照 <ul style="list-style-type: none"> ●許可した相手からの参照機能 | 救急時情報
参照 <ul style="list-style-type: none"> ●許可した相手からの参照機能 | 掲示板 <ul style="list-style-type: none"> ●通所支援事業所や学校等の関係者とのケア情報共有掲示板 |
|--|---|---|--|--|

※今後検討

詳細ページに今すぐアクセス! ※ PCからのアクセスはこちら (このURLは3月末まで有効です)

<https://www.pci-sol.com/meis/>

※スマートフォン版はこちらのQRコードからアクセスして下さい。



医療的ケア児等医療情報共有システム Medical Emergency Information Share

医療的ケア児等が旅行などで出かける場合、家族は急な発作に備えて外出先周辺の病院の情報を集めたり、本人の医療データを持ち歩いたりしなければいけませんでした。

全国どこでも必要な医療を受けられるように、かかりつけの病院以外でも医療等に関する情報を共有したい、そんなご要望におこたえするのが、「医療的ケア児等医療情報共有システムMEIS(メイス)」です。

本人やご家族、またかかりつけ医が、医療等に関する情報をお手元のスマホで入力して、データベース化。

もしも外出先でも救急搬送された場合は、救急隊員や搬送先の医療機関がスマホやパソコンを利用する等の方法で情報を閲覧できるようになります。



平時

本人情報・診察記録の
入力・参照

診察記録の
承認・参照

救急時

本人情報・診察記録の
参照

本人情報・診察記録の
参照

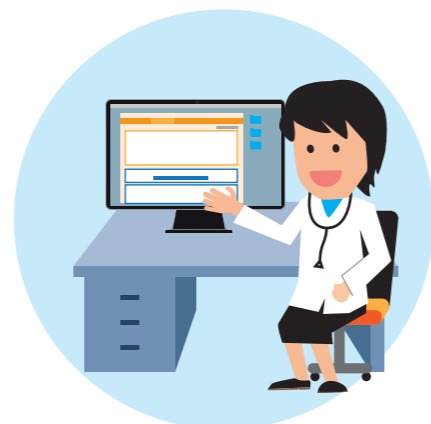
急性期・短期入所等

本人情報・診察記録の
参照・入力



医療的ケア児等とその家族

安心して
出かけられるよ!



主治医・かかりつけ医

ご家族が旅行に
行けてうれしい!



救急隊員

搬送中に救急病院に
情報を伝えられるよ!



救急医療病院

必要な情報が
すぐにわかったよ!



転院先医療機関

ケア情報が
わかってうれしい!