

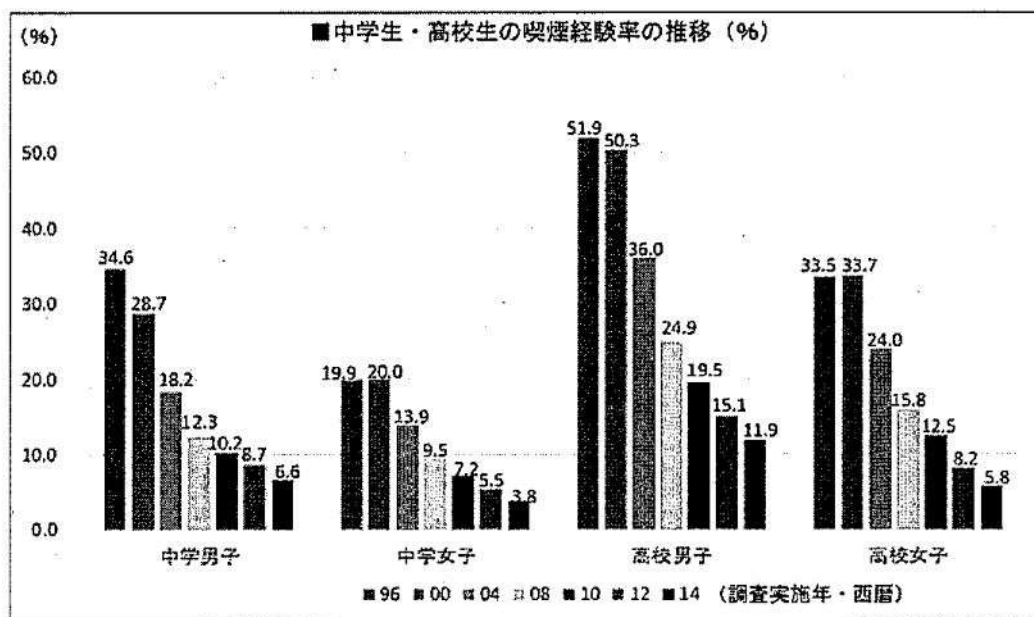
Top>統計情報>未成年の喫煙

戻る

●未成年の喫煙

1996年からの全国調査によると、男女とも学年が上がるにつれ喫煙経験率、月喫煙者率(この30日間に1日でも喫煙した者=中学生の喫煙者と定義)、毎日喫煙者率はいずれも上昇しています。一方で中学生全体・高校生全体で見ると、2004年調査において劇的な喫煙率の減少が認められ、それ以降も下がり続けています。

☆性別学年別喫煙経験率

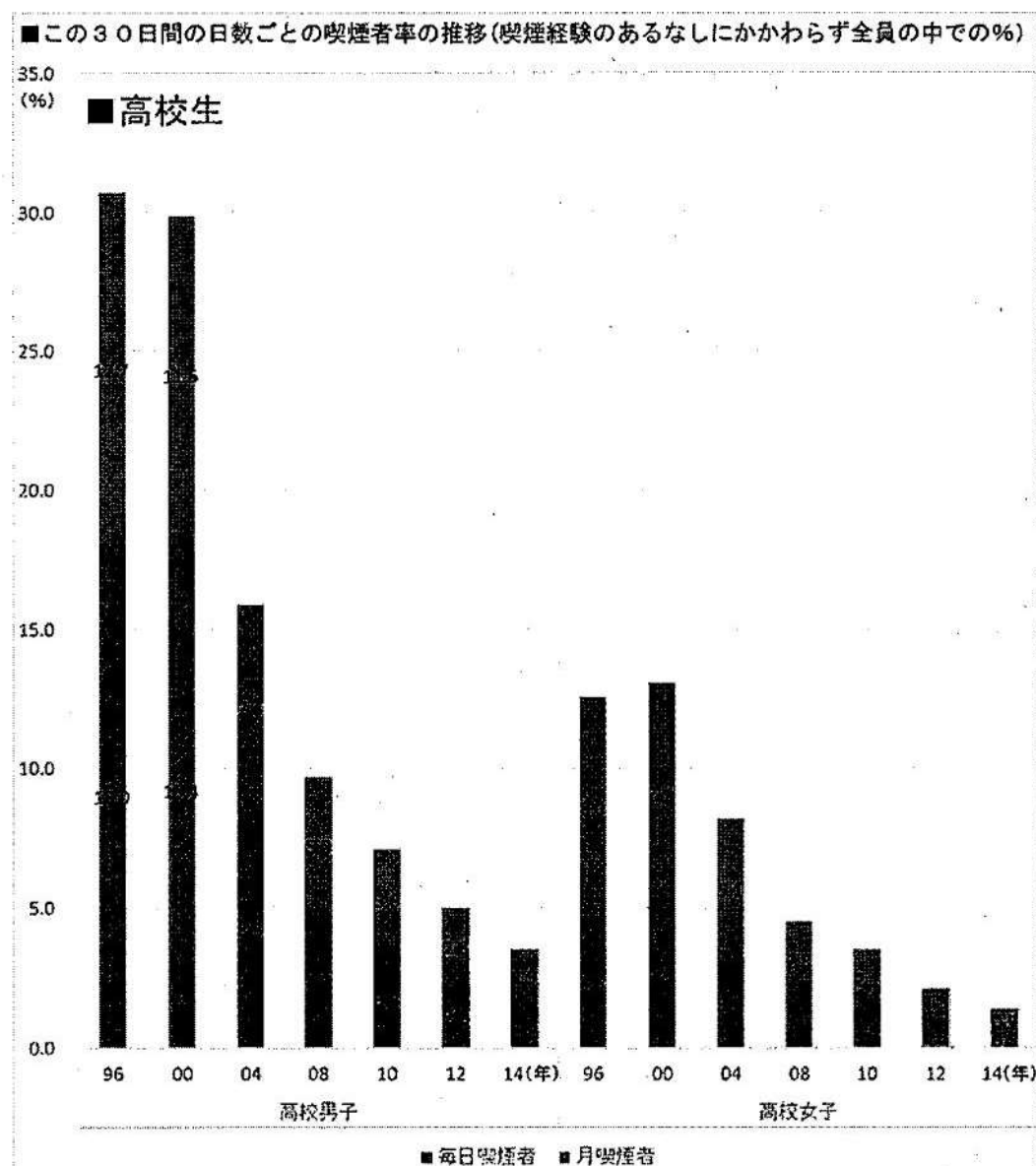
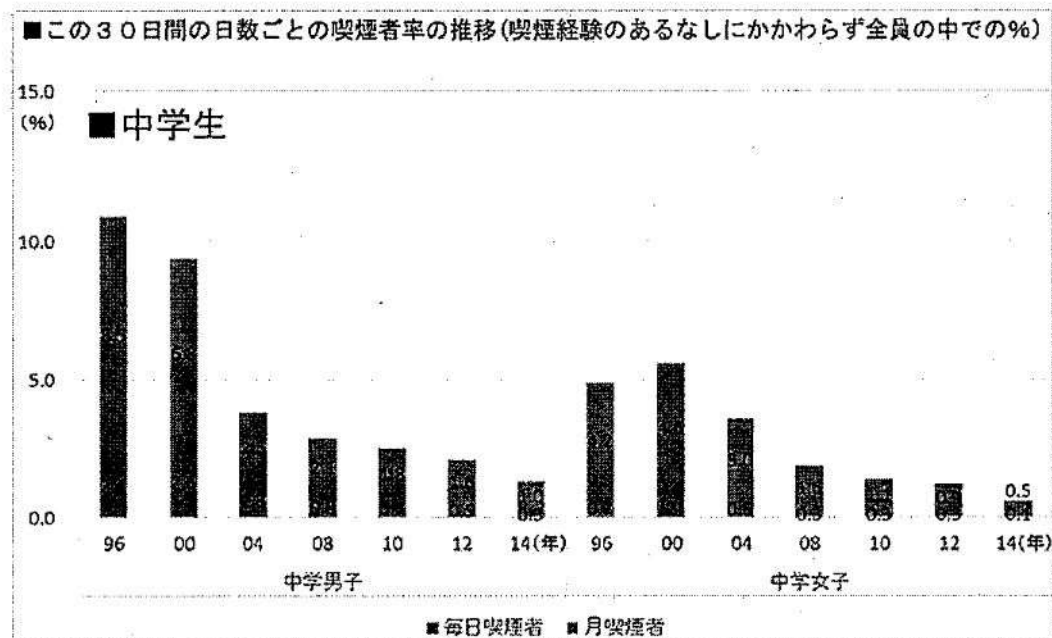


■学年別・中学生・高校生の喫煙経験率の推移 (%)

		1996年 平成8年度	2000年 平成12年度	2004年 平成16年度	2008年 平成20年度	2010年 平成22年度	2012年 平成24年度	2014年 平成26年度
男子	中学1年	29.9	22.5	13.3	9.4	7.9	5.8	5.0
	中学2年	35.1	28.0	18.1	12.7	10.8	8.4	6.5
	中学3年	38.7	35.4	23.1	14.8	11.9	12.2	8.3
	高校1年	47.7	45.0	30.9	20.6	17.6	14.4	10.7
	高校2年	52.6	51.3	35.9	25.7	19.6	15.5	12.1
	高校3年	55.6	55.7	42.0	28.8	21.7	15.4	13.2
女子	中学1年	16.7	16.0	10.4	6.7	5.2	4.2	2.9
	中学2年	20.4	20.5	14.8	10.0	7.6	5.7	4.1
	中学3年	22.7	23.5	16.6	11.6	9.1	6.9	4.5
	高校1年	29.2	30.6	20.5	14.0	11.7	7.5	5.2
	高校2年	33.6	34.2	24.6	16.2	12.3	7.9	6.2
	高校3年	38.5	36.7	27.0	17.5	13.7	9.2	6.1

☆性別学年別この30日間の喫煙者率

※月喫煙者:この30日間に1日でも喫煙経験がある喫煙者(グラフでは毎日喫煙者は除いた数値にしています)



■学年別・この30日間の日数ごとの喫煙者率の推移(喫煙経験のあるなしにかかわらず全員の中での%)

		1996年	2000年	2004年	2008年	2010年	2012年	2014年	
		平成8年度	平成12年度	平成16年度	平成20年度	平成22年度	平成24年度	平成26年度	
男子	中学1年	月喫煙者	6.8	5.4	2.8	1.3	1.3	1.0	0.9
		毎日喫煙者	0.7	0.5	0.4	0.2	0.3	0.1	0.1
	中学2年	月喫煙者	8.9	6.3	3.5	2.4	1.9	1.3	0.8
		毎日喫煙者	1.9	1.9	1.3	0.9	0.6	0.4	0.3
	中学3年	月喫煙者	9.8	8.8	5.1	2.6	2.2	2.7	1.5
		毎日喫煙者	4.6	5.2	2.2	1.3	1.1	1.1	0.5
	高校1年	月喫煙者	13.9	11.9	6.6	4.0	3.5	2.9	1.8
		毎日喫煙者	10.8	12.4	4.7	2.8	2.6	1.6	1.1
	高校2年	月喫煙者	12.7	11.5	7.2	5.5	3.4	2.7	1.9
		毎日喫煙者	18.3	18.0	8.2	4.4	3.4	2.2	1.4
	高校3年	月喫煙者	11.5	11.0	8.7	5.6	4.0	2.6	2.2
		毎日喫煙者	25.4	25.9	13.0	7.2	4.6	3.0	2.4
女子	中学1年	月喫煙者	3.4	3.8	2.2	1.0	0.7	0.6	0.3
		毎日喫煙者	0.4	0.4	0.2	0.1	0.2	0.1	0.0
	中学2年	月喫煙者	4.7	4.7	3.2	1.8	1.3	1.1	0.4
		毎日喫煙者	0.7	1.0	0.5	0.3	0.2	0.1	0.1
	中学3年	月喫煙者	4.5	5.1	3.6	2.1	1.4	1.0	0.6
		毎日喫煙者	1.0	1.3	1.2	0.5	0.6	0.5	0.1
	高校1年	月喫煙者	6.8	7.9	4.8	2.8	2.0	1.2	0.8
		毎日喫煙者	2.4	3.0	1.7	1.0	1.3	0.6	0.4
	高校2年	月喫煙者	8.8	7.7	5.2	2.5	2.1	1.3	0.9
		毎日喫煙者	4.5	5.3	3.3	1.9	1.3	0.7	0.6
	高校3年	月喫煙者	8.5	7.6	5.4	3.0	2.2	1.5	0.9
		毎日喫煙者	7.1	8.2	4.3	2.4	1.6	1.0	0.6

※月喫煙者：この30日間に1日でも喫煙経験がある喫煙者（表では毎日喫煙者は除いた数値にしています）

グラフ・表はすべて厚生労働科学研究費補助金(循環器疾患等生活習慣病対策総合研究事業)「未成年の喫煙・飲酒状況に関する実態調査研究」「未成年者の健康課題および生活習慣に関する実態調査研究」から作成

2017.7.3 更新