

県西
南足柄市

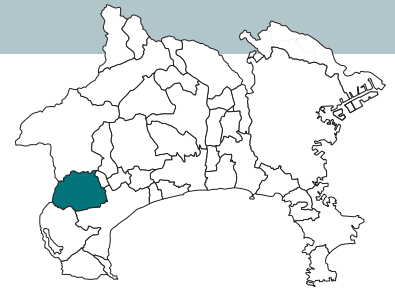
観光資源No.

294

<産業観光>

地球・地域・人との調和を考えた21世紀の「環境創造工場」

アサヒビール
神奈川工場



観光資源
(コンテンツ)
のご紹介

各種体験

箱根・小田原に近接した南足柄市にあるビール工場。工場見学(無料)の受付は9:30~15:00で所要時間は90分。工場入口にあるガンプリヌスの丘は、安藤忠雄氏の設計で森と水の工場がコンセプト。ガンプリヌスとは、ビールを初めて造ったとされる神様。敷地内のビオガーデンでは、ホテルの観賞会が開かれる(初夏)。英語・中国語・韓国語の映画があり、予約状況によって上映が可能。基本的には日本語のご案内。

春には桜、初夏には蛍が観賞できます。

住所	神奈川県南足柄市怒田1223
電話番号	0465 - 72 - 6270
営業時間	工場見学 9:30~15:00で所要時間は90分(要予約)
駐車場	有(無料)
URL	https://www.asahibeer.co.jp/brewery/kanagawa/ (英語・中国語・韓国語 選択可能)

おすすめの季節

通年

顧客層



団体



個人

ターゲット国

ヨーロッパ、北米、オセアニア、アジア

アクセス

小田急線「新松田駅」下車路線バスで約20分
タクシー約15分
車: 東京都内・羽田空港から首都高速利用約80分。

モデル
ルート
No. 94

モデルルート内容

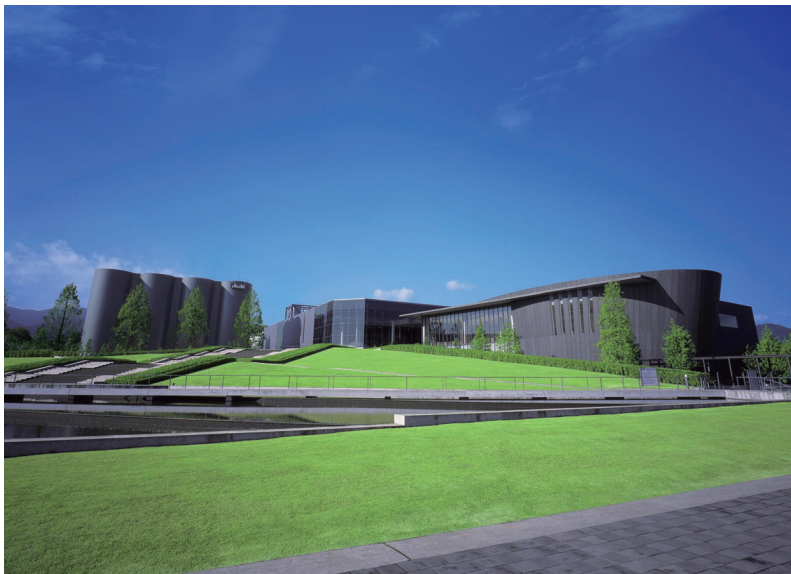
グループ・レンタカー

東京都内・各地==アサヒビール神奈川工場
<工場見学/90分>==(40分)==小田原早
川漁港<昼食/60分>==(60分)==江の島
にて自由散策<40分>…(徒歩17分)…江ノ島
電鉄[江ノ島駅]+++ (23分)+++江ノ島電鉄
[鎌倉駅] ==東京都内・各地

スタート 東京都内

ゴール 東京都内

所要時間 7時間30分



工場に隣接して、バーベキューレストランや物産館があります。

付近の観光スポット

小田原城



戦国時代、関東を支配した北条氏の居城。公園内は、梅や桜、紫陽花など花の名所として知られる。天守閣は、平成の大改修を終え展示類も一新したばかり。

江の島



西に富士山、南には相模湾を眺める江戸時代から有名な景勝地。富士山が赤く染まる夕日は圧巻。江島神社の参道は飲食店や土産店がひしめき、散策するだけでも楽しい。

(株)湘南なぎさパーク(写真提供)

