

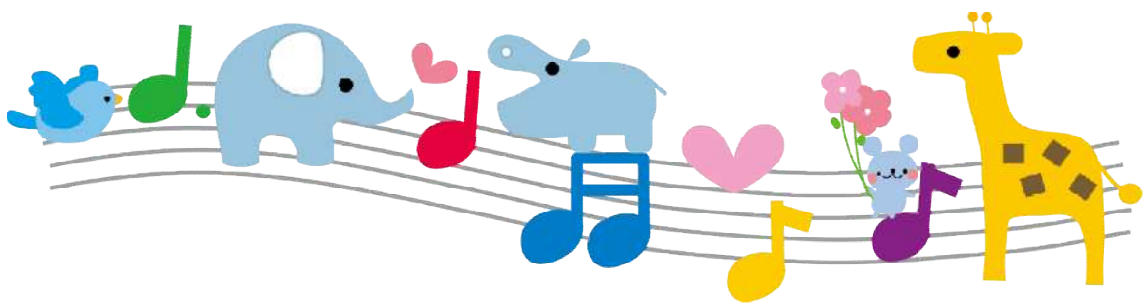


小児慢性特定疾病を申請されている皆様へ

厚木保健福祉事務所では、小児慢性特定疾病のお子様やご家族の支援をさせていただいております。

新規・継続の申請で来所された際には、保健師が最近のご様子や悩んでいること等伺っております。郵送で申請された方でも、必要時当所からご連絡し、お話を伺っております。家庭訪問による支援も行っておりますので、お気軽にご相談ください。

小児慢性特定疾病を対象とした講演や交流会を開催していきますので、講演や交流会についてのご希望もお待ちしております。



厚木保健福祉事務所 保健福祉課 保健師
電話 046 - 224-1111 (内線 3220・3223・3224)

