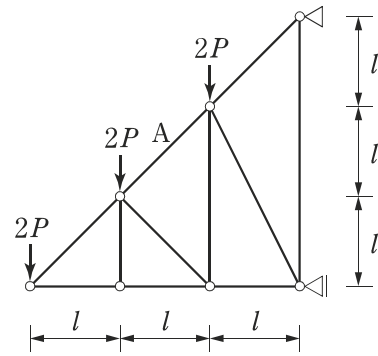


図のような集中荷重を受けるトラスにおいて、部材 A に生じる軸方向力はいくらか。
ただし、軸方向力は引張力を正、圧縮力を負とする。

1. $-3\sqrt{2}P$
2. $-2\sqrt{2}P$
3. $-\sqrt{2}P$
4. $+2\sqrt{2}P$
5. $+3\sqrt{2}P$



正答 5

色彩に関する記述A～Dのうちには妥当なものが二つある。それらを選んでいるのはどれか。

- A. 有彩色とは、色の三属性のうち、彩度のみを有する色を言う。
- B. 純色の彩度は、色相によって異なる。
- C. 同じ色でも面積が大きくなると、明度、彩度が上昇して見える。
- D. ある色を見た直後に白色を見ると、最初に見た色と白色を混ぜた色が見える。

- 1. A, C
- 2. A, D
- 3. B, C
- 4. B, D
- 5. C, D

正答	3
----	---