

2019年3月スタート

鶴見区に医療・介護の安心がひろがる

「サルビアねっと」 はじまります。

病院・クリニック・薬局・介護施設
などを、つなげていきます。

※加入は無料です。

「サルビアねっと」とは？

鶴見区を中心とした
医療機関・介護施設等で
情報共有をする
ネットワークです。

詳しい内容
お申し込み方法
は裏面にて

サルビアねっと



都市型 医療介護情報連携

サルビア
ねっと

お問い合わせ / お申し込み先

済生会横浜市東部病院 [受付時間 9:00~17:00]

TEL. 045-576-3000

東部病院地域医療連携室：
鶴見区地域医療介護連携ネットワークシステム構築協議会

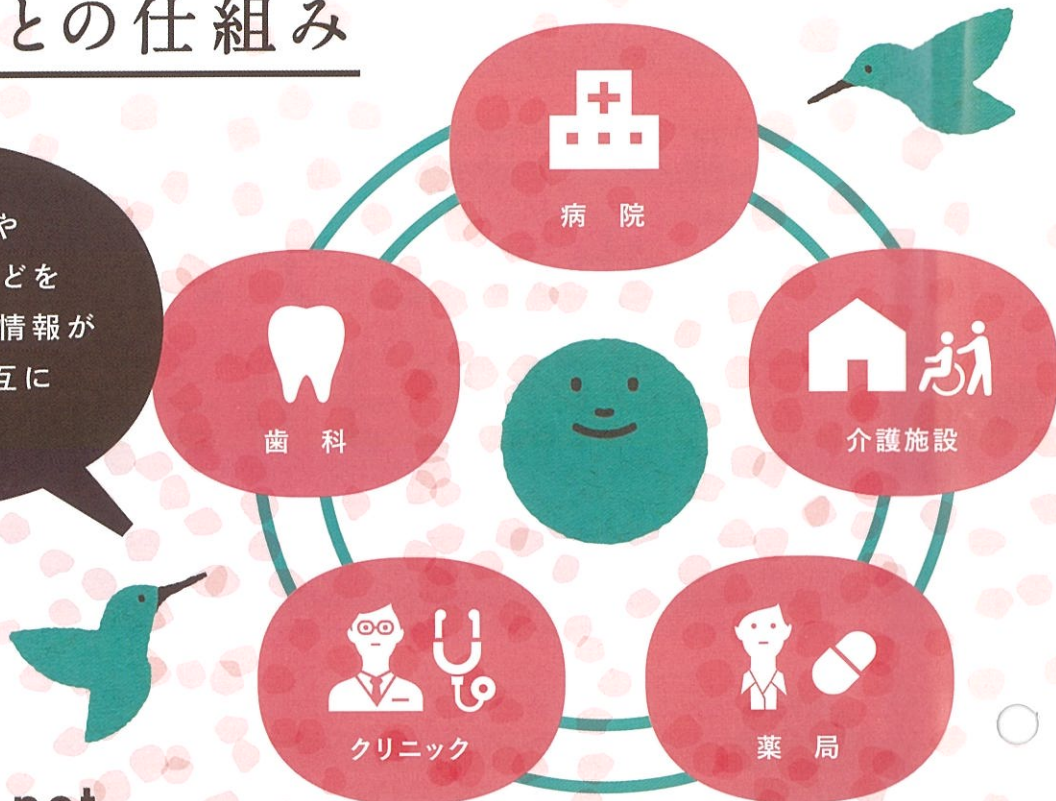


サルビアねっとの仕組み

住民の皆様が病院や介護施設、調剤薬局などを利用した際の医療・介護情報が連携する施設間で相互に共有されます。

サルビアねっとHP

tsurumi-salvia.net



サルビアねっとを知ろう

Q1 サルビアねっと加入のメリットは？

複数の病院を受診している際に、持病や処方されている薬の情報を各病院の医師がすぐに確認でき、薬や検査の重複などを防ぐことができます。また救急搬送された場合にも、同じ情報が共有されます。

Q2 共有される情報は？

- ・電子カルテ情報・過去の薬の処方歴
- ・アレルギー・医療機関の受診履歴・検査結果 など

Q3 どんな医療・介護施設が連携するの？

- ・病院・医科診療所・歯科診療所・保険薬局
- ・訪問看護ステーション・介護施設 など

お申し込み完了までの流れ

STEP 1

申込書にご記入いただき、郵送または各参加施設へご提出ください。

※申込書は各参加施設に配布しています。
サルビアねっとHPからもダウンロードが可能です。

※提出先: 済生会横浜市東部病院 / 汐田総合病院
佐々木病院 / その他参加施設にてお申し込みできます。

STEP 2

サルビアねっと参加同意シールをお渡しします。
ご自身の保険証に貼付してください。

STEP 3

申込書の情報を登録後、各参加施設間で情報連携が開始されます。
サルビアねっとに参加している医療・介護機関を受診する際に、シール部分をご提示ください。

横浜市鶴見区地域医療連携ネットワークシステム構築協議会

〒230-8765 神奈川県横浜市鶴見区下末吉3-6-1

サルビアねっとHP : QRコードでも

