

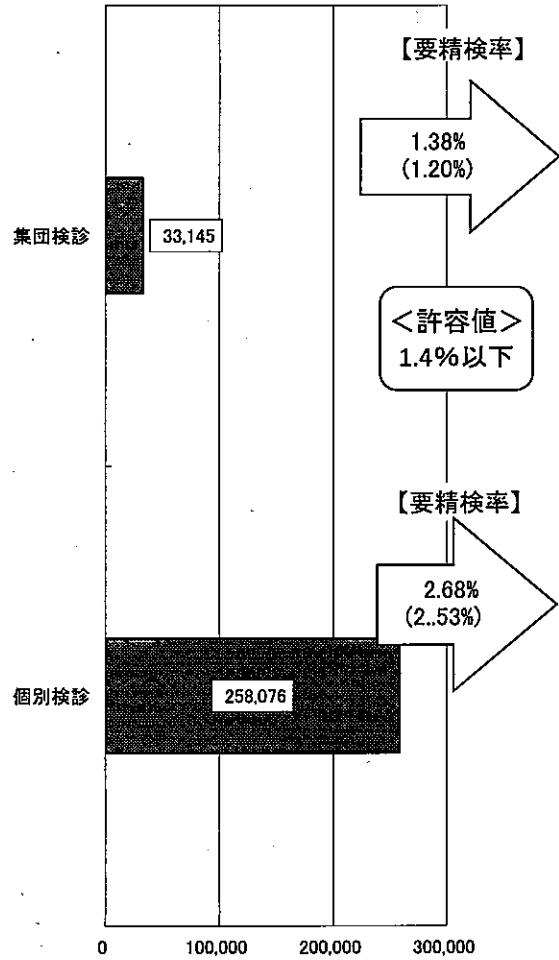
平成27年度子宮がん検診実績報告書

1	平成27年度 子宮がん検診実績の概要	1
2	子宮がん検診実績 年次推移	2
3	子宮がん検診 市町村別受診率	4
4	子宮がん検診 市町村別精検受診率・精検未受診率・精検未把握率	5
5	平成27年度 子宮がん検診実績 年齢階級別	7
6	子宮がん検診実績報告によるがん標準化発見比	8
7	平成27年度 子宮がん 集団検診実施機関別実績	10

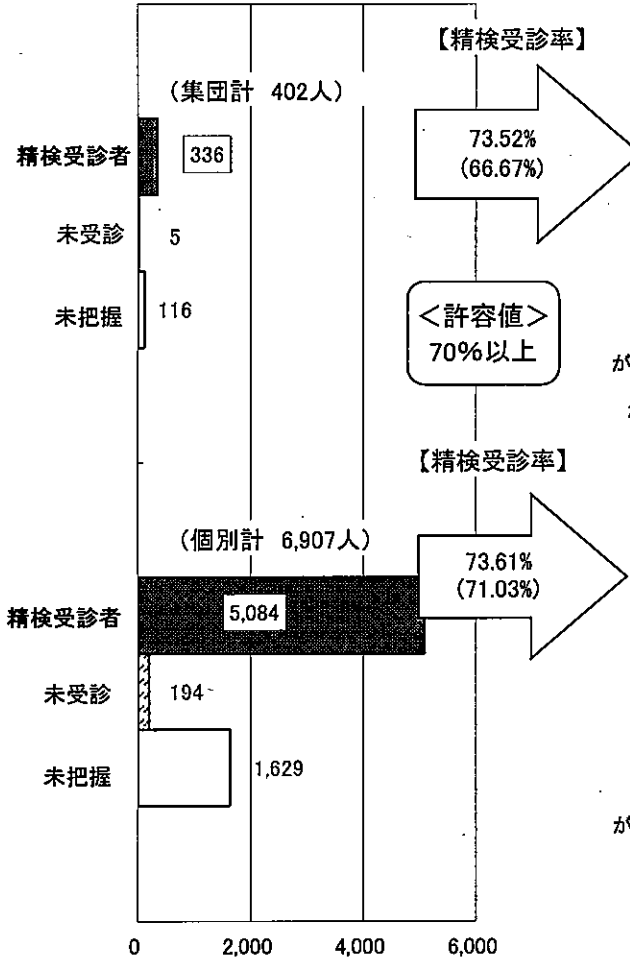
神奈川県健康医療局保健医療部がん・疾病対策課

平成27年度 子宮がん検診実績の概要

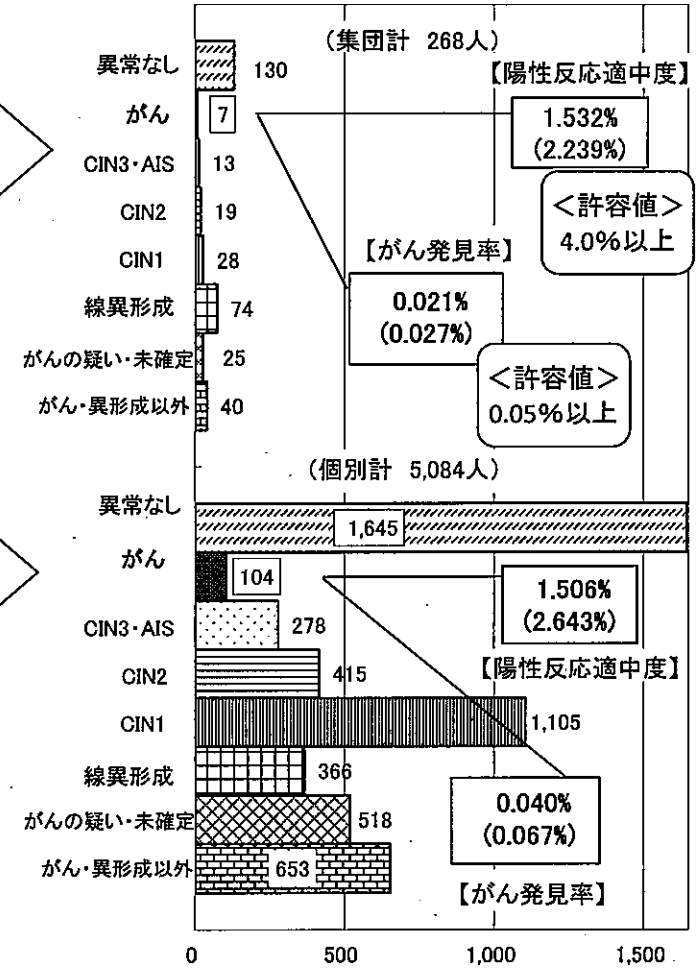
<1次検診受診者291,221人>



<要精検者 7,364人>



<精検受診者 5,420人>



()内は、前年度の数值

子宮がん検診実績 年次推移 (表)

区分	23年度	24年度	25年度	26年度	27年度
対象者数(※1) A	2,073,488	2,073,488	2,073,488	2,073,488	2,083,231
受診者数 B	269,570	275,169	271,534	322,237	291,221
2年連続受診者数	49,980	55,808	56,706	58,039	56,928
受診率(※2) B/A	24.3%	23.6%	23.6%	25.8%	26.7%
要精検者数(※3) C	5,150	5,507	5,712	7,703	7,364
要精検率 C/B	1.91%	2.00%	2.10%	2.39%	2.53%
精検受診者数 D	3,304	3,864	3,872	5,454	5,420
精検受診率 D/C	64.16%	70.17%	67.79%	70.80%	73.60%
精検未受診者数 E			254	400	199
精検未受診率 E/C			4.45%	5.19%	2.70%
精検未把握者数 F			1,586	1,849	1,745
精検未把握率 F/C			27.77%	24.00%	23.70%
がん発見数 G	155	178	152	202	111
がん発見率 G/B	0.057%	0.065%	0.056%	0.063%	0.038%
陽性反応適中度 G/C	3.010%	3.232%	2.661%	2.622%	1.507%

参 考	
国指標値等(※4)	27年度全国
	29,304,347
	4,406,951
	1,236,474
	26.0%
	89,261
許容値 1.4%以下	2.03%
	66,407
許容値 70%以上 目標値 90%以上	74.40%
	6,506
許容値 20%以下 目標値 5%以下	7.29%
	16,348
許容値 30%以下 目標値 10%以下	18.31%
	1,951
許容値 0.05%以上	0.044%
許容値 4.0%以上	2.186%

【各年度の「地域保健・健康増進事業報告」により作成】

※1 平成26年度分までは地方独立行政法人国立がん研究センターがん対策情報センターがん情報サービスによる数値。平成27年度分は総務省統計を基に当課で算出。

※2 「国民生活基礎調査」による受診率ではなく、「地域保健・健康増進事業報告」により算出した参考値。

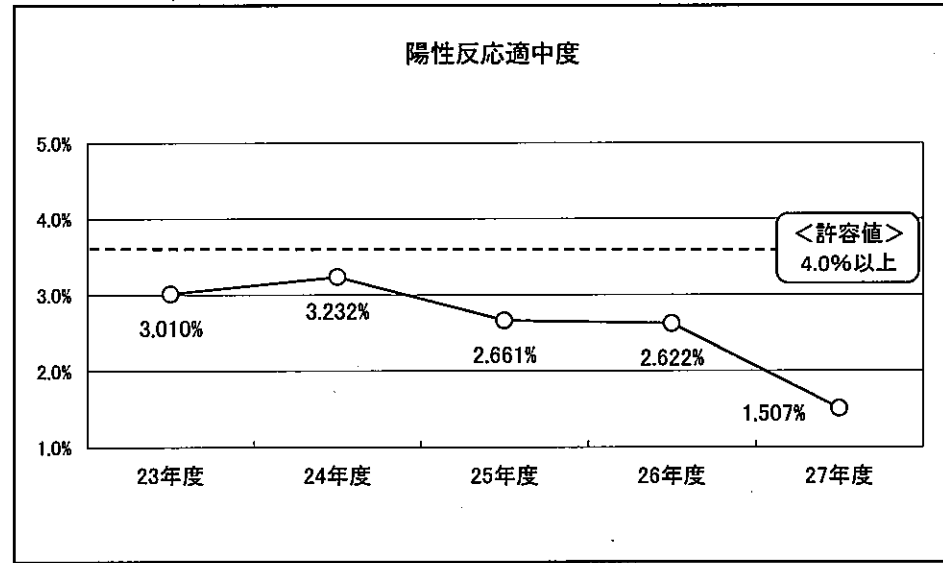
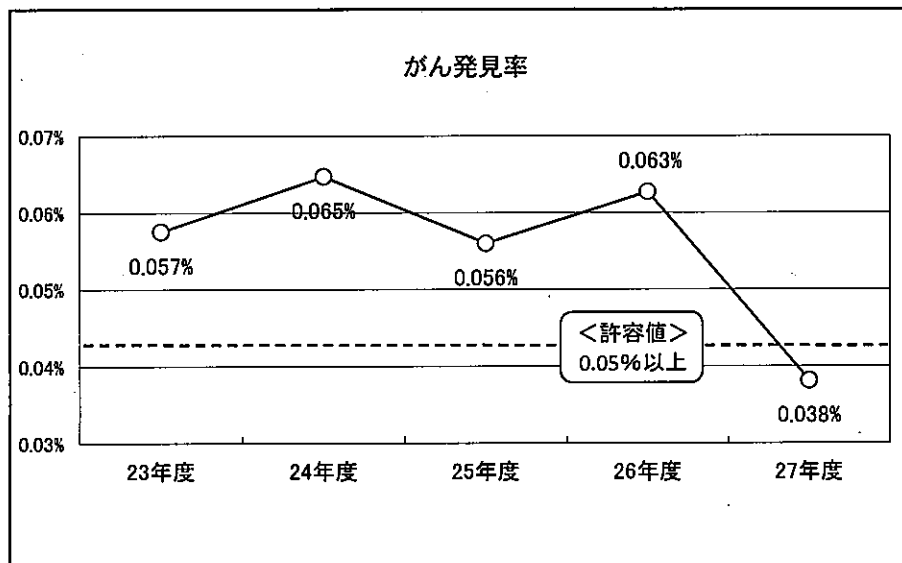
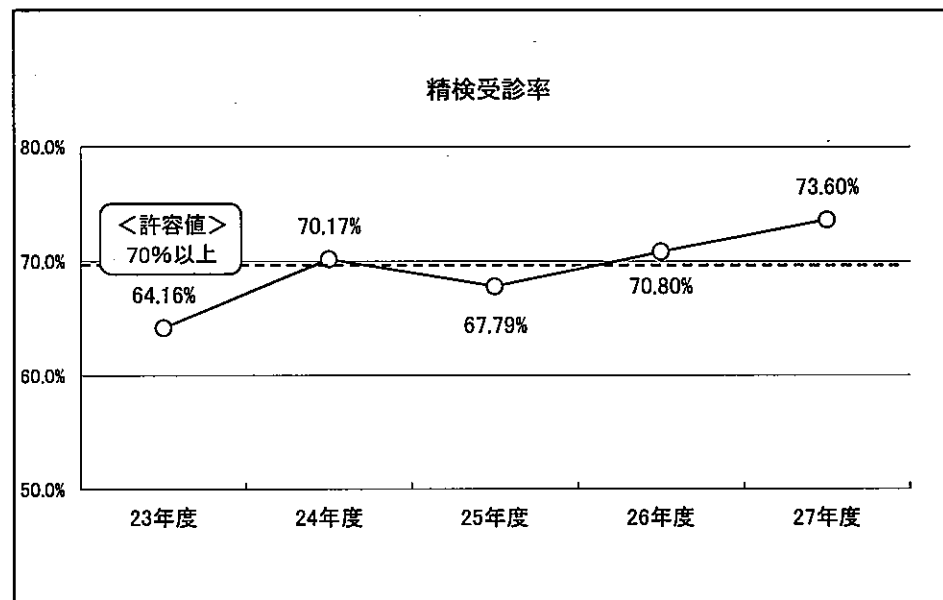
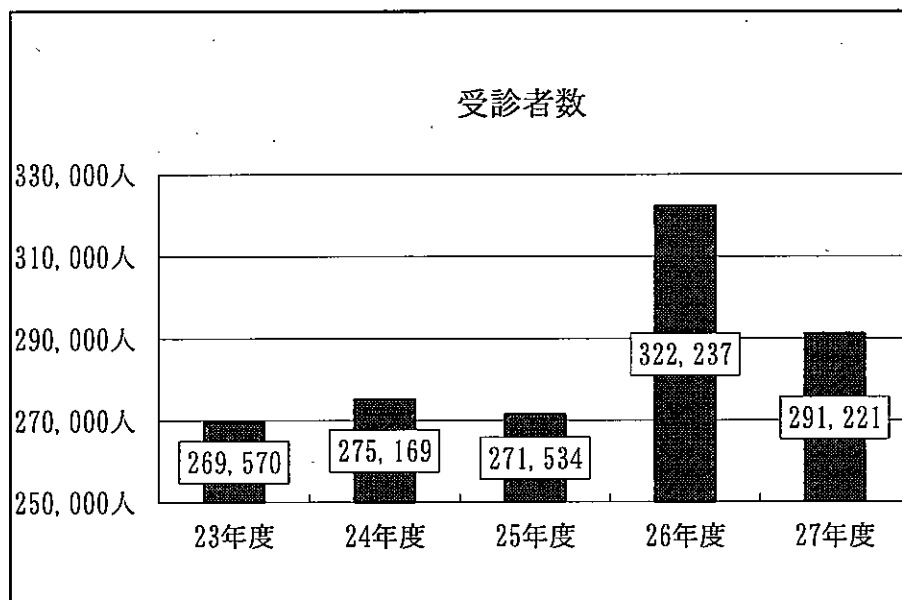
受診率は、(当該年度受診者数+前年度受診者数-2年連続受診者数)÷当該年度対象者数により算出。

※3 要精検者数は、当該年度の翌年度に判明した者も含めた数値である。

※4 「今後の我が国におけるがん検診事業評価の在り方について」で示されている許容値及び目標値。

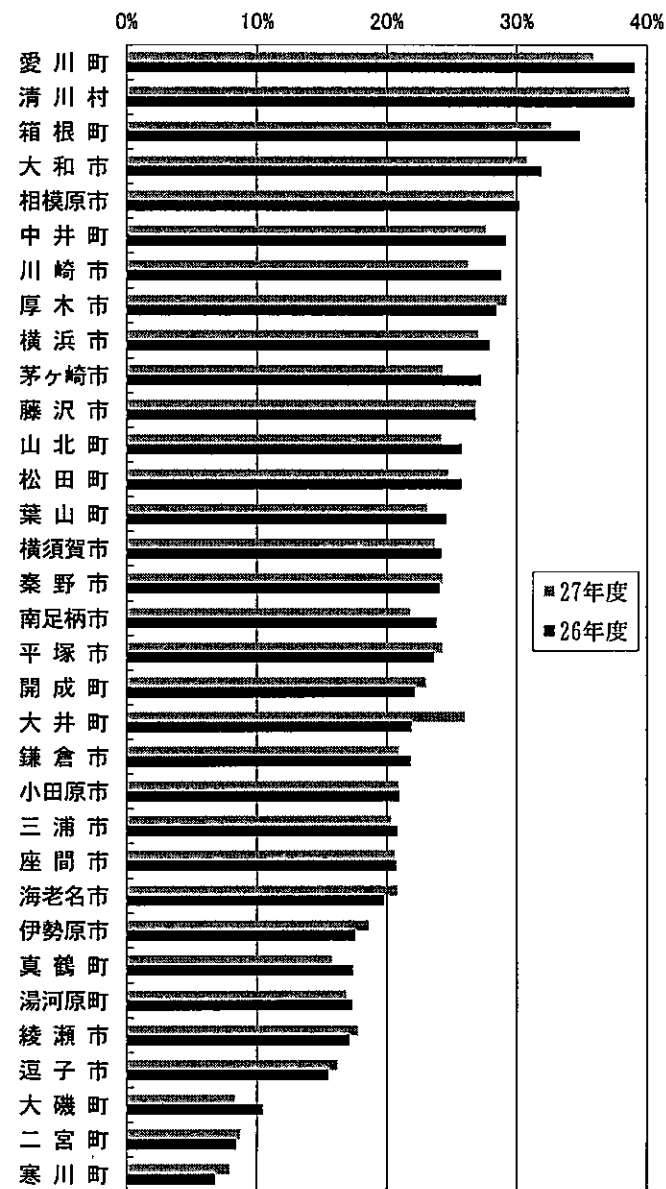
※5 「精検未受診者数」～「精検未把握率」は、平成25年度分より算出を開始。

子宮がん検診実績 年次推移 (グラフ)



子宮がん検診 市町村別受診率（平成26年度・27年度）

市町村名	対象者数		受診者数		2年連続受診者数		受診率(※)	
	26年度	27年度	26年度	27年度	26年度	27年度	26年度	27年度
横浜市	839,500	858,552	130,797	111,329	5,025	2,880	27.0%	27.9%
川崎市	318,729	309,829	50,018	39,042			26.2%	28.7%
相模原市	158,436	161,636	29,846	30,215	10,487	11,288	29.8%	30.2%
横須賀市	107,943	103,065	16,289	15,076	6,132	6,462	23.7%	24.2%
平塚市	59,572	60,853	8,955	9,657	4,047	4,239	24.3%	23.6%
鎌倉市	48,963	46,135	4,833	5,287	164	63	20.9%	21.8%
藤沢市	95,477	97,596	16,362	17,309	6,965	7,512	26.8%	26.8%
小田原市	44,701	46,099	5,906	6,710	2,863	2,954	20.9%	21.0%
茅ヶ崎市	55,741	56,487	7,330	8,050			24.3%	27.2%
逗子市	15,705	15,201	1,170	1,244	73	57	16.2%	15.5%
三浦市	12,786	12,139	1,617	1,747	819	839	20.3%	20.8%
秦野市	38,441	38,813	6,797	3,966	4,225	1,434	24.3%	24.0%
厚木市	46,624	46,985	8,990	9,646	4,458	5,294	29.2%	28.4%
大和市	51,826	51,793	11,065	10,935	5,060	5,481	30.8%	31.9%
伊勢原市	21,710	22,077	2,797	2,664	1,517	1,586	18.6%	17.6%
海老名市	28,484	29,723	3,896	3,292	1,278	1,318	20.8%	19.7%
座間市	29,068	29,281	3,865	3,773	1,357	1,581	20.6%	20.7%
南足柄市	10,172	10,090	1,581	1,544	787	723	21.8%	23.8%
綾瀬市	18,431	19,089	1,843	1,421			17.8%	17.1%
葉山町	8,795	7,899	1,047	1,079	122	188	23.1%	24.5%
寒川町	10,264	10,426	287	419	1	1	7.9%	6.8%
大磯町	8,487	7,754	339	470			8.3%	10.4%
二宮町	7,441	7,233	314	295	16		8.7%	8.4%
中井町	2,288	2,249	520	448	328	313	27.6%	29.1%
大井町	3,831	3,577	488	566		271	26.0%	21.9%
松田町	2,749	2,671	397	292	9	2	24.7%	25.7%
山北町	2,828	2,638	357	322			24.2%	25.7%
開成町	3,672	3,715	453	371	1	1	23.0%	22.2%
箱根町	2,363	2,201	547	583	391	363	32.6%	34.8%
真鶴町	2,101	1,945	210	222	99	94	15.8%	17.4%
湯河原町	6,978	6,746	787	743	257	360	16.9%	17.3%
愛川町	8,586	7,922	2,293	2,260	1,393	1,456	35.9%	39.1%
清川村	796	812	241	244	165	168	38.7%	39.0%
全 県	2,073,488	2,083,231	322,237	291,221	58,039	56,928	25.8%	26.7%



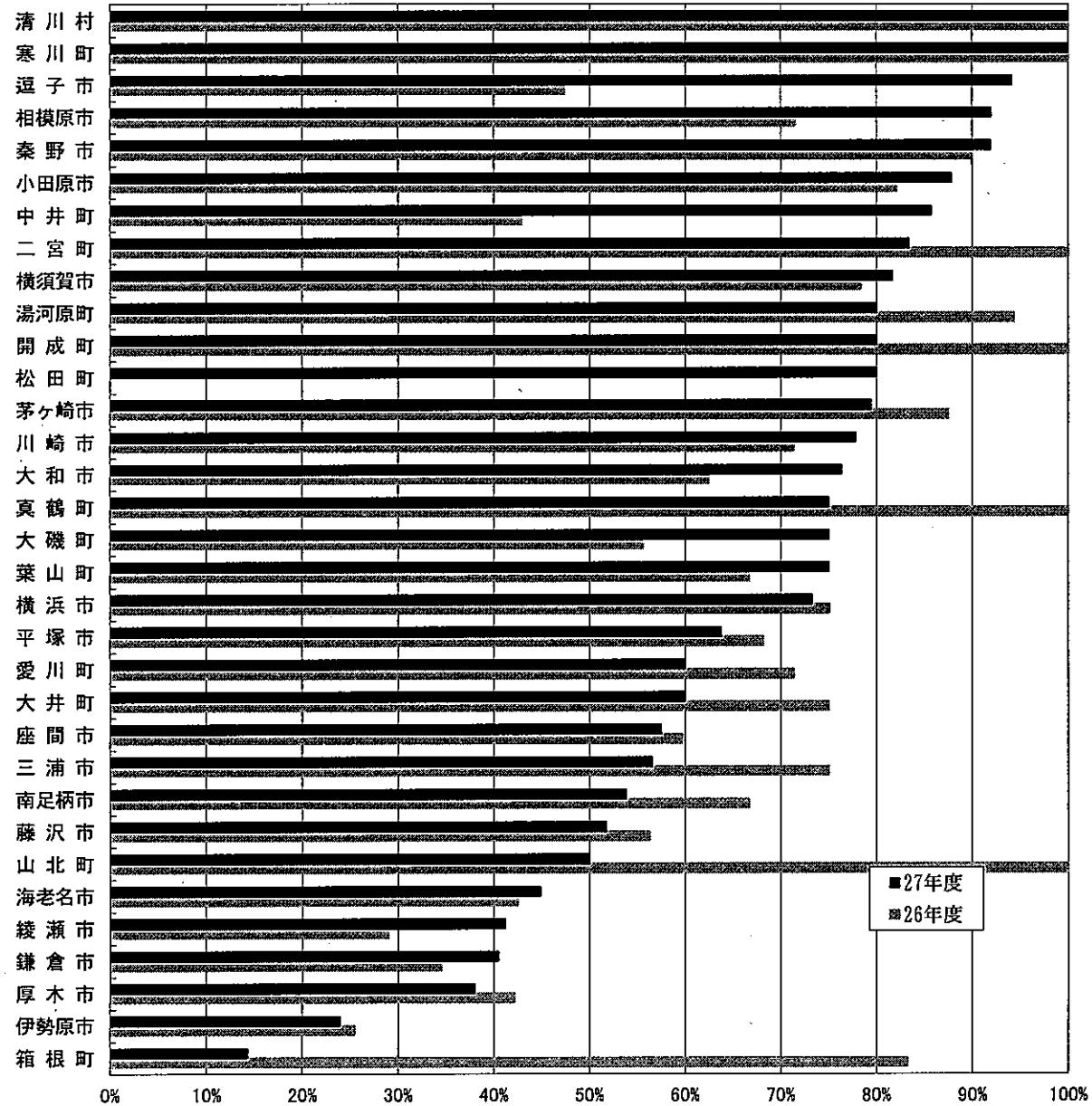
※ 受診率 = (当該年度受診者数 + 前年度受診者 - 2年連続受診者数) ÷ 当該年度の対象者数

子宮がん検診 市町村別精検受診率・精検未受診率・精検未把握率（平成26年度・27年度）

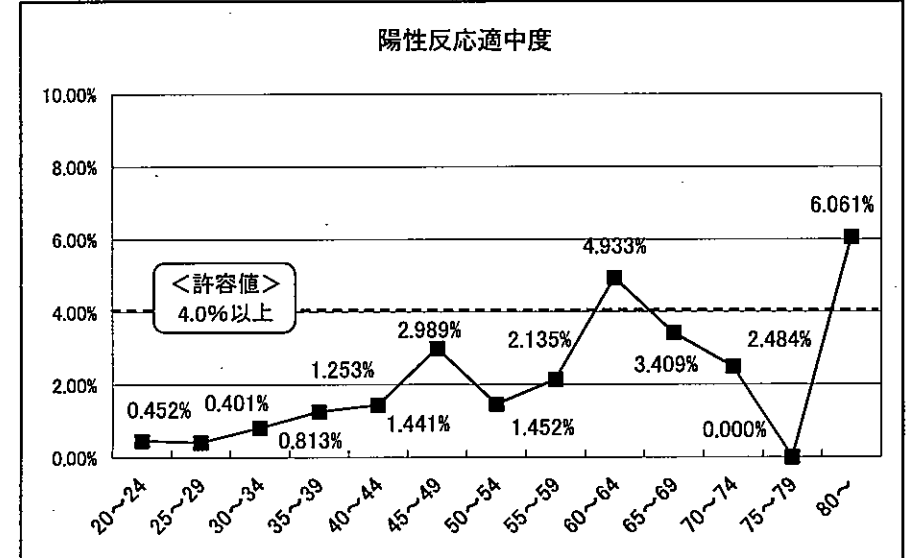
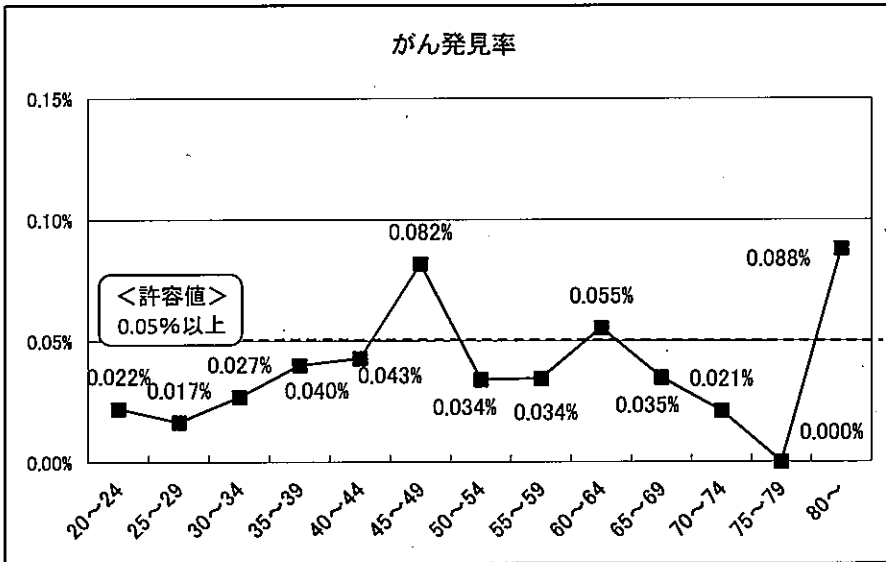
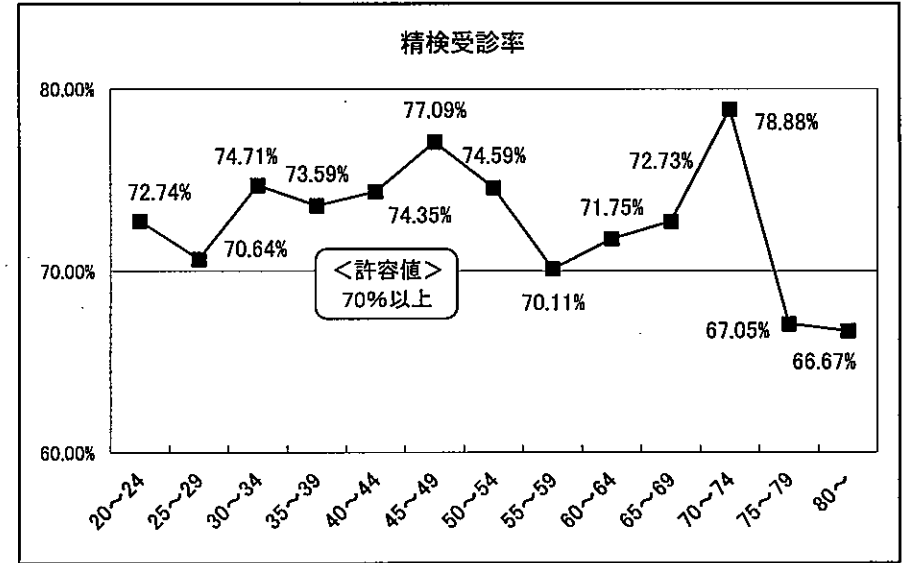
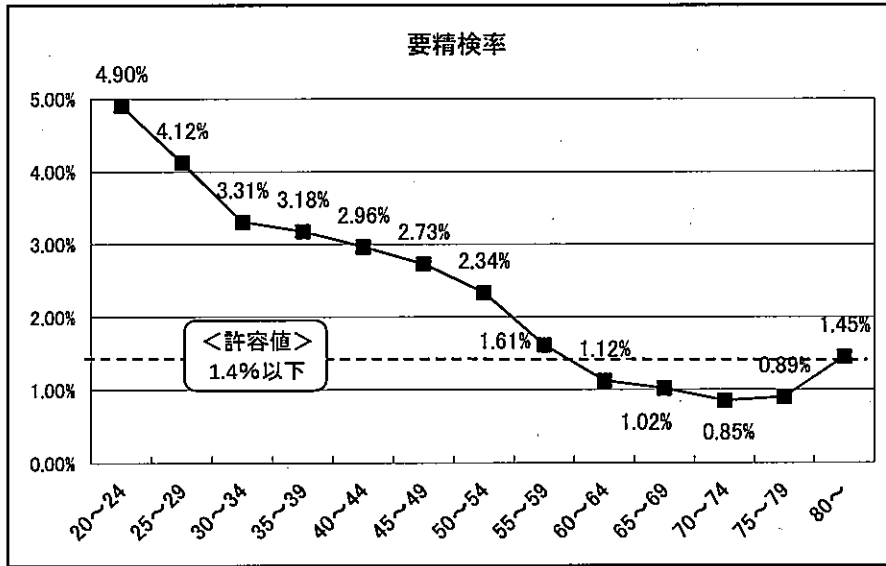
市町村名	要精検者数		精検受診者数・精検受診率				精検未受診者数・精検未受診率				精検未把握者数・精検未把握率			
			精検受診者数		精検受診率		精検未受診者数		精検未受診率		精検未把握者数		精検未把握率	
	26年度	27年度	26年度	27年度	26年度	27年度	26年度	27年度	26年度	27年度	26年度	27年度	26年度	27年度
横浜市	3,229	2,901	2,425	2,125	75.1%	73.3%	25		0.8%		779	776	24.1%	26.7%
川崎市	1,219	1,132	870	881	71.4%	77.8%	97	144	8.0%	12.7%	252	107	20.7%	9.5%
相模原市	808	1,008	578	927	71.5%	92.0%	12	6	1.5%	0.6%	218	75	27.0%	7.4%
横須賀市	366	327	287	267	78.4%	81.7%					79	60	21.6%	18.3%
平塚市	258	290	176	185	68.2%	63.8%	9	12	3.5%	4.1%	73	93	28.3%	32.1%
鎌倉市	58	84	20	34	34.5%	40.5%					38	50	65.5%	59.5%
藤沢市	547	429	308	222	56.3%	51.7%	239	5	43.7%	1.2%		202		47.1%
小田原市	95	107	78	94	82.1%	87.9%		1		0.9%	17	12	17.9%	11.2%
茅ヶ崎市	136	170	119	135	87.5%	79.4%	8	17	5.9%	10.0%	9	18	6.6%	10.6%
逗子市	19	17	9	16	47.4%	94.1%	2		10.5%		8	1	42.1%	5.9%
三浦市	36	23	27	13	75.0%	56.5%		1		4.3%	9	9	25.0%	39.1%
秦野市	120	62	108	57	90.0%	91.9%					12	5	10.0%	8.1%
厚木市	116	179	49	68	42.2%	38.0%					67	111	57.8%	62.0%
大和市	283	258	177	197	62.5%	76.4%					106	61	37.5%	23.6%
伊勢原市	51	46	13	11	25.5%	23.9%	1		2.0%		37	35	72.5%	76.1%
海老名市	87	78	37	35	42.5%	44.9%	1	3	1.1%	3.8%	49	40	56.3%	51.3%
座間市	132	120	79	69	59.8%	57.5%	4	2	3.0%	1.7%	49	49	37.1%	40.8%
南足柄市	12	13	8	7	66.7%	53.8%					4	6	33.3%	46.2%
綾瀬市	31	17	9	7	29.0%	41.2%					22	10	71.0%	58.8%
葉山町	15	12	10	9	66.7%	75.0%	1		6.7%		4	3	26.7%	25.0%
寒川町	3	3	3	3	100.0%	100.0%								
大磯町	9	4	5	3	55.6%	75.0%					4	1	44.4%	25.0%
二宮町	4	6	4	5	100.0%	83.3%		1		16.7%				
中井町	7	7	3	6	42.9%	85.7%		1		14.3%	4		57.1%	
大井町	8	5	6	3	75.0%	60.0%					2	2	25.0%	40.0%
山北町	1	2	1	1	100.0%	50.0%		1		50.0%		1		
開成町	3	5	3	4	100.0%	80.0%		1		20.0%				
箱根町	6	7	5	1	83.3%	14.3%		4		57.1%	1	2	16.7%	28.6%
真鶴町	3	4	3	3	100.0%	75.0%						1		25.0%
湯河原町	18	5	17	4	94.4%	80.0%	1		5.6%			1		20.0%
愛川町	21	35	15	21	71.4%	60.0%					6	14	28.6%	40.0%
清川村	2	3	2	3	100.0%	100.0%								
全 県	7,703	7,359	5,454	5,420	70.8%	73.7%	400	199	5.2%	2.7%	1,849	1,745	24.0%	23.7%

【「地域保健・健康増進事業報告」により作成】

子宮がん検診 市町村別精検受診率グラフ (平成26年度・27年度)

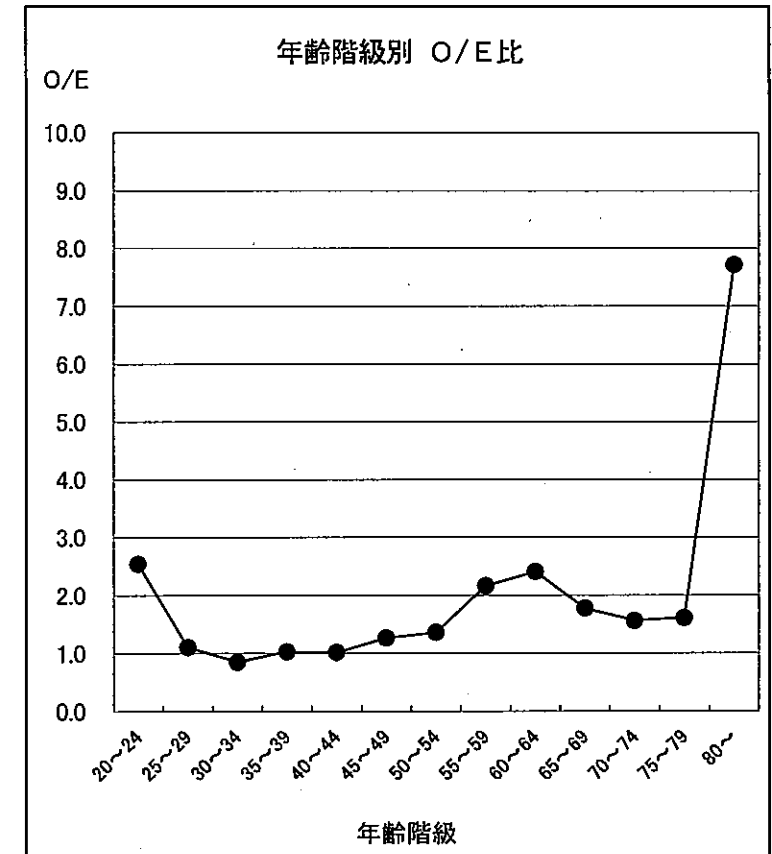


平成27年度 子宮がん検診実績 年齢階級別 (グラフ)



子宮がん検診実績報告によるがん標準化発見比（平成20年度～27年度）

年齢区分	受診者数 A	り患率 (人口10万対) B	予測発見数 (A×B/10万) E	発見がん O	標準化発見比 O/E
20～24	95,475	6.6	6.30	16	2.539
25～29	196,404	37.8	74.24	82	1.105
30～34	277,490	77.3	214.50	182	0.848
35～39	295,921	77.4	229.04	235	1.026
40～44	306,297	69.9	214.10	217	1.014
45～49	186,865	58.9	110.06	139	1.263
50～54	150,295	32.4	48.70	66	1.355
55～59	132,231	26.6	35.17	76	2.161
60～64	175,934	20.8	36.59	88	2.405
65～69	161,299	25.9	41.78	74	1.771
70～74	122,673	23.0	28.21	44	1.559
75～79	57,273	22.8	13.06	21	1.608
80～	23,139	17.4	4.02	31	7.710
計	2,181,296	48.4	1,055.78	1,271	1.204



- ※ 「受診者数」及び「発見がん」は、「地域保健・健康増進事業報告」による。
- ※ 「受診者数」及び「発見がん」は、平成20年度から27年度の累計に基づき算出。
- ※ り患率は「神奈川県悪性新生物登録事業年報（第41報）」による。
- ※ 80歳以上のり患率は、80歳～84歳、85歳以上のそれぞれの数値の加重平均値。

子宮がん検診実績報告によるがん標準化発見比 市町村別（平成20年度～27年度）

市町村	受診者数 A	り患率 (人口10万対) B	予測発見数 (A×B/10万) E	発見 がん O	標準化 発見比 O/E	市町村	受診者数 A	り患率 (人口10万対) B	予測発見数 (A×B/10万) E	発見 がん O	標準化 発見比 O/E
横浜市	801,808	50.0	400.87	511	1.275	南足柄市	11,285	41.4	4.67	1	0.214
川崎市	260,011	51.8	134.74	122	0.905	綾瀬市	11,070	48.2	5.34	7	1.311
相模原市	207,096	46.4	95.99	103	1.073	葉山町	8,658	43.7	3.79	12	3.168
横須賀市	113,761	44.7	50.87	92	1.808	寒川町	5,808	48.6	2.82	3	1.063
平塚市	72,060	46.1	33.20	60	1.807	大磯町	3,899	44.7	1.74	4	2.297
鎌倉市	53,464	43.9	23.47	28	1.193	二宮町	3,113	45.7	1.42	9	6.325
藤沢市	124,010	49.6	61.55	209	3.396	中井町	3,506	43.5	1.52	2	1.313
小田原市	50,100	43.5	21.77	26	1.194	大井町	4,447	43.5	1.94	4	2.067
茅ヶ崎市	47,758	45.0	21.47	42	1.956	松田町	2,520	39.3	0.99	0	0.000
逗子市	30,056	45.5	13.67	23	1.683	山北町	3,021	40.2	1.22	1	0.823
三浦市	15,434	40.5	6.26	5	0.799	開成町	3,270	48.6	1.59	3	1.886
秦野市	50,299	44.1	22.16	6	0.271	箱根町	4,868	35.1	1.71	5	2.924
厚木市	76,427	44.0	33.59	22	0.655	真鶴町	1,956	34.4	0.67	1	1.486
大和市	76,577	46.9	35.91	22	0.613	湯河原町	5,445	39.3	2.14	5	2.339
伊勢原市	22,877	44.6	10.21	6	0.588	愛川町	17,462	39.7	6.93	9	1.300
海老名市	28,655	46.7	13.39	8	0.597	漕川村	1,859	37.9	0.70	0	0.000
座間市	27,700	48.7	13.50	11	0.815	全 県	2,150,280	48.4	1,040.77	1,271	1.221

- ※ 「受診者数」及び「発見がん」は、「地域保健・健康増進事業報告」による。
- ※ 「受診者数」及び「発見がん」は、平成20年度から27年度の累計に基づき算出。
- ※ り患率は、「神奈川県悪性新生物登録事業年報（第41報）」による。
- ※ 80歳以上のり患率は、80歳～84歳、85歳以上のそれぞれの数値の加重平均値。
- ※ 発見がん数が100を超えている市町村は、横浜市、川崎市、相模原市、藤沢市の4市のみ。

