

平成27年度乳がん検診（視触診及びマンモグラフィ）実績報告書

（平成30年10月現在）

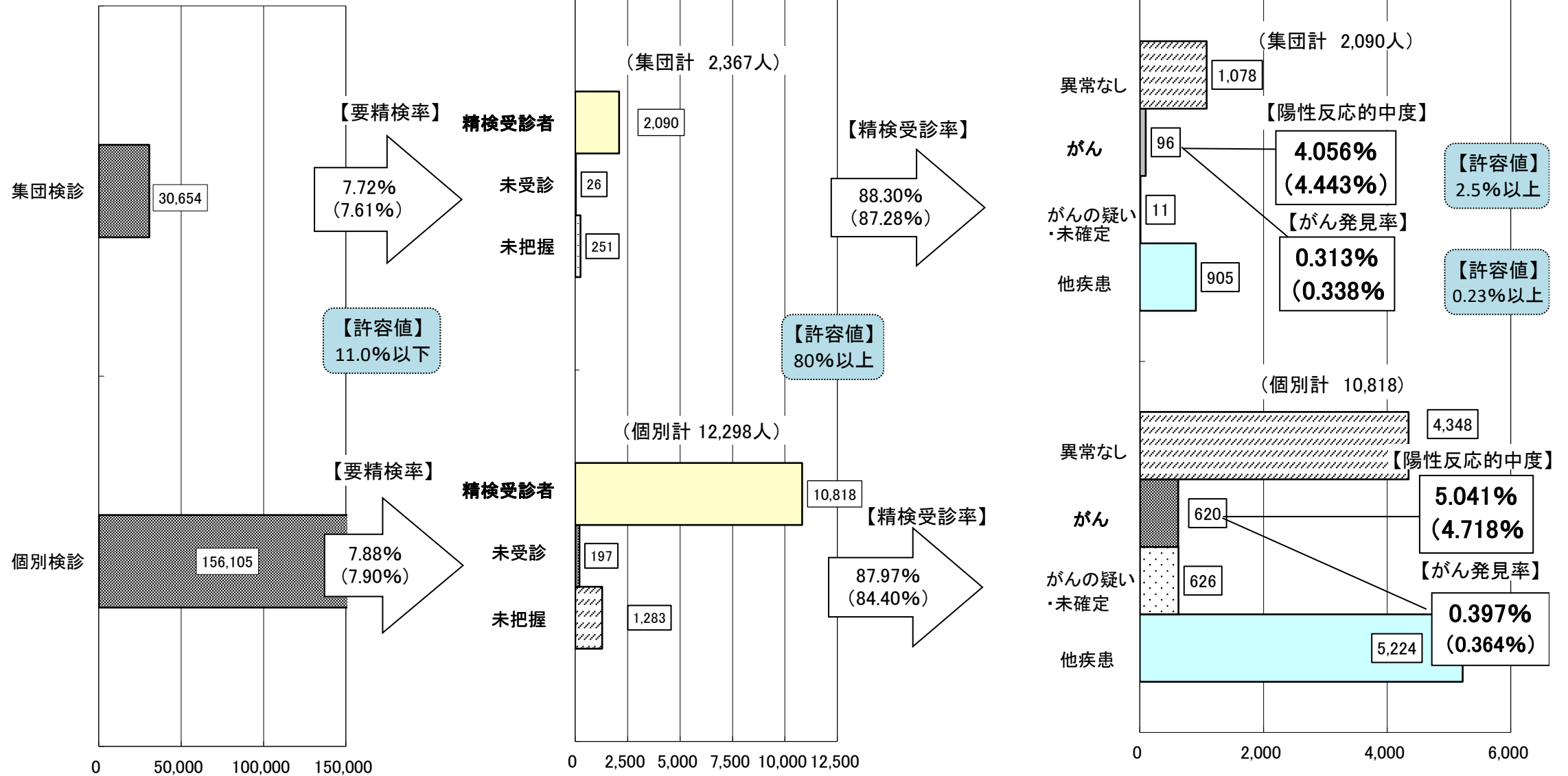
1	概要	1
2	年次推移【表】（平成23年度～27年度）	2
3	年次推移【グラフ】（平成23年度～27年度）	3
4	市町村別がん検診受診率（平成26年度・27年度）	4
5	市町村別精検受診率（平成26年度・27年度）	5
6	年齢階級別実績【グラフ】（平成27年度）	7
7	集団検診実施機関別実績（平成27年度）	8
	【参考資料】乳がん検診（視触診及びマンモグラフィ）実績報告書（平成27年度）	9

平成27年度 乳がん検診（視触診及びマンモグラフィ）実績の概要

<1次検診受診者 186,759人>

<要精検者 14,665人>

<精検受診者 12,908人>



()内は、前年度の数値

乳がん検診（視触診及びマンモグラフィ）実績 年次推移（表）

区分	23年度	24年度	25年度	26年度	27年度	参 考	
						国指標値等(※4)	27年度全国
対象者数(※1) A	1,555,716	1,555,716	1,555,716	1,555,716	1,647,813		23,399,657
受診者数 B	156,215	149,129	156,420	171,302	186,759		2,536,012
2年連続受診者数	15,279	17,731	16,447	14,776	16,346		388,173
受診率(※2)	18.8%	18.5%	18.6%	20.1%	20.7%		19.6%
要精検者数(※3) C	13,005	12,027	12,178	13,456	14,665		193,525
要精検率 C/B	8.33%	8.06%	7.79%	7.86%	7.85%	許容値 11.0%以下	7.63%
精検受診者数 D	10,793	10,097	10,463	11,418	12,908		169,381
精検受診率 D/C	82.99%	83.95%	85.92%	84.85%	88.02%	許容値 80%以上 目標値 90%以上	87.52%
精検未受診者数 (※5) F			303	224	223		6,665
精検未受診率 F/C			2.49%	1.66%	1.52%	許容値 10%以下 目標値 5%以下	3.44%
精検結果未把握者数 (※5) G			1,412	1,814	1,534		17,479
精検未把握率 G/C			11.59%	13.48%	10.46%	許容値 20%以下 目標値 10%以下	9.03%
がん発見数 E	536	540	536	629	716		8,963
がん発見率 E/B	0.343%	0.362%	0.343%	0.367%	0.383%	許容値 0.23%以上	0.353%
陽性反応的中度 E/C	4.121%	4.490%	4.401%	4.674%	4.882%	許容値 2.5%以上	4.631%

【「地域保健・健康増進事業報告」により作成】

※1 平成26年度分までは地方独立行政法人国立がん研究センターがん対策情報センターがん情報サービスによる数値。平成27年度分は総務省統計を基に当課で算出。

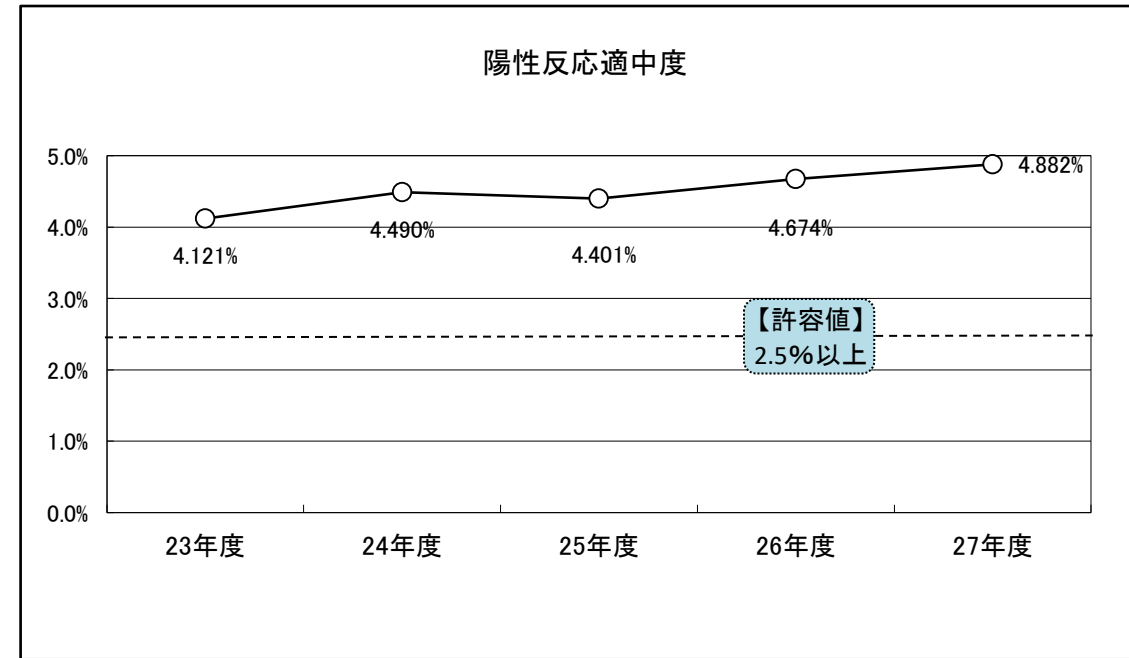
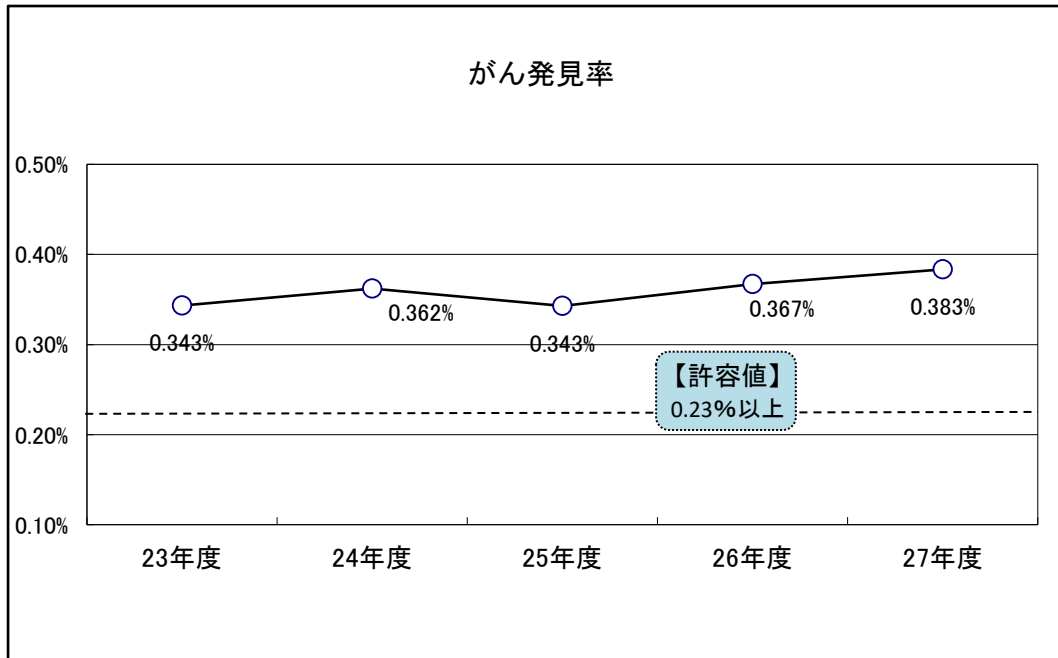
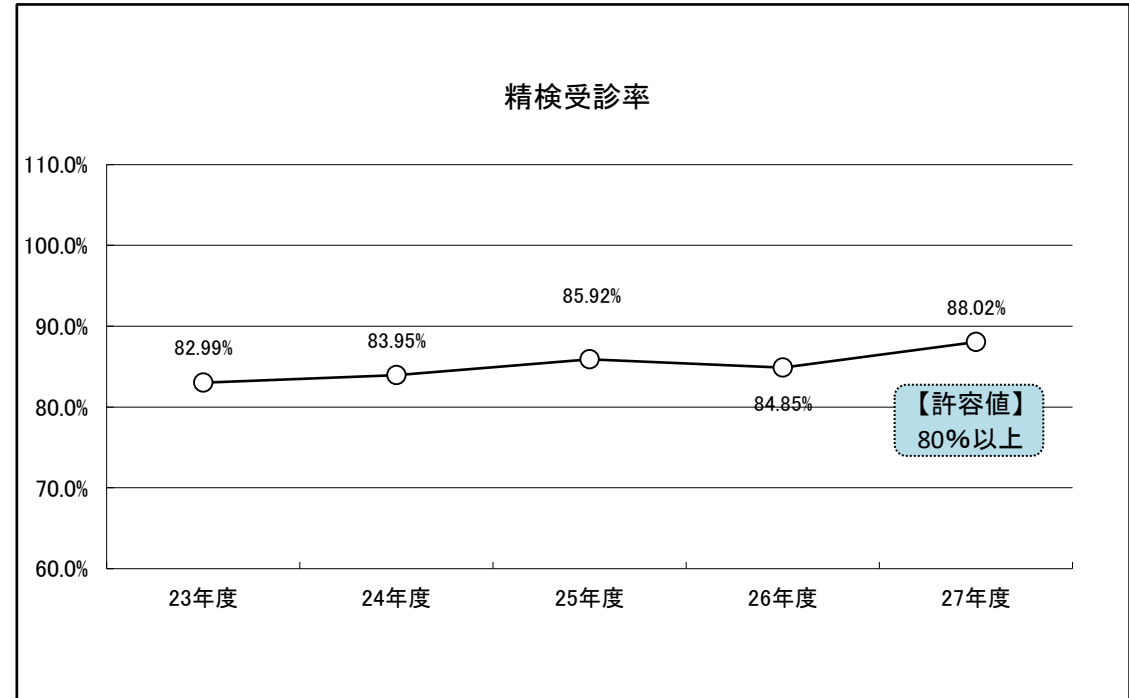
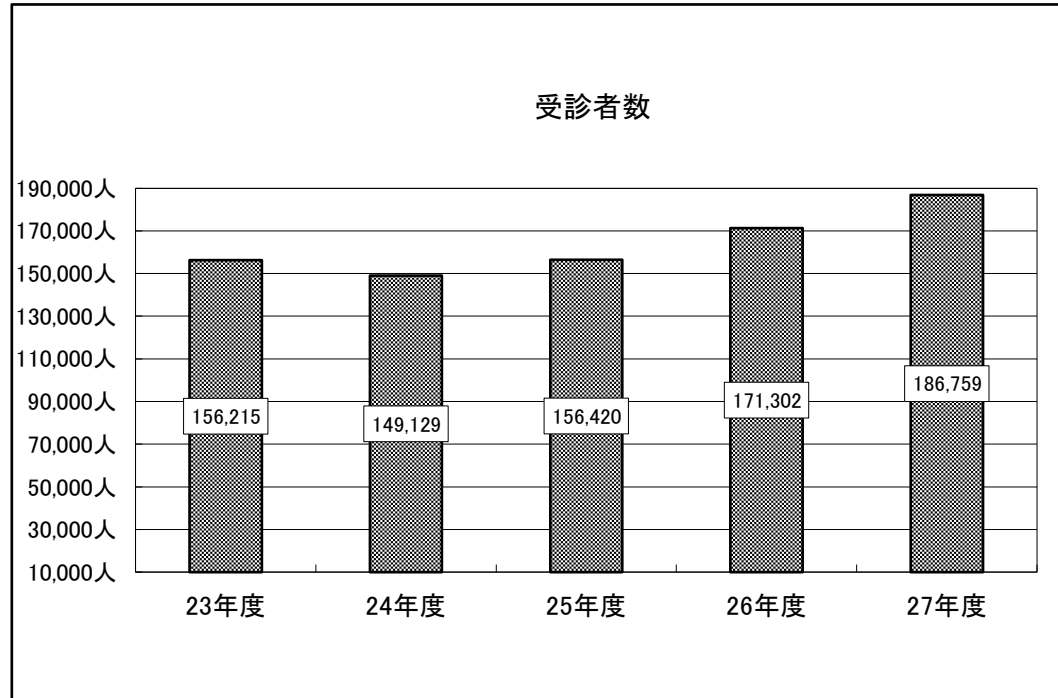
※2 「国民生活基礎調査」による受診率ではなく、「地域保健・健康増進事業報告」により算出した参考値。

※3 要精検者数は、当該年度の翌年度に判明した者も含めた数値である。

※4 「今後の我が国におけるがん検診事業評価の在り方について」で示されている許容値及び目標値。

※5 「精検未受診者数」、「精検未把握者数」、「精検未受診率」、「精検未把握率」は、平成25年度分より算出を開始。

乳がん検診（視触診及びマンモグラフィ）実績 年次推移（グラフ）

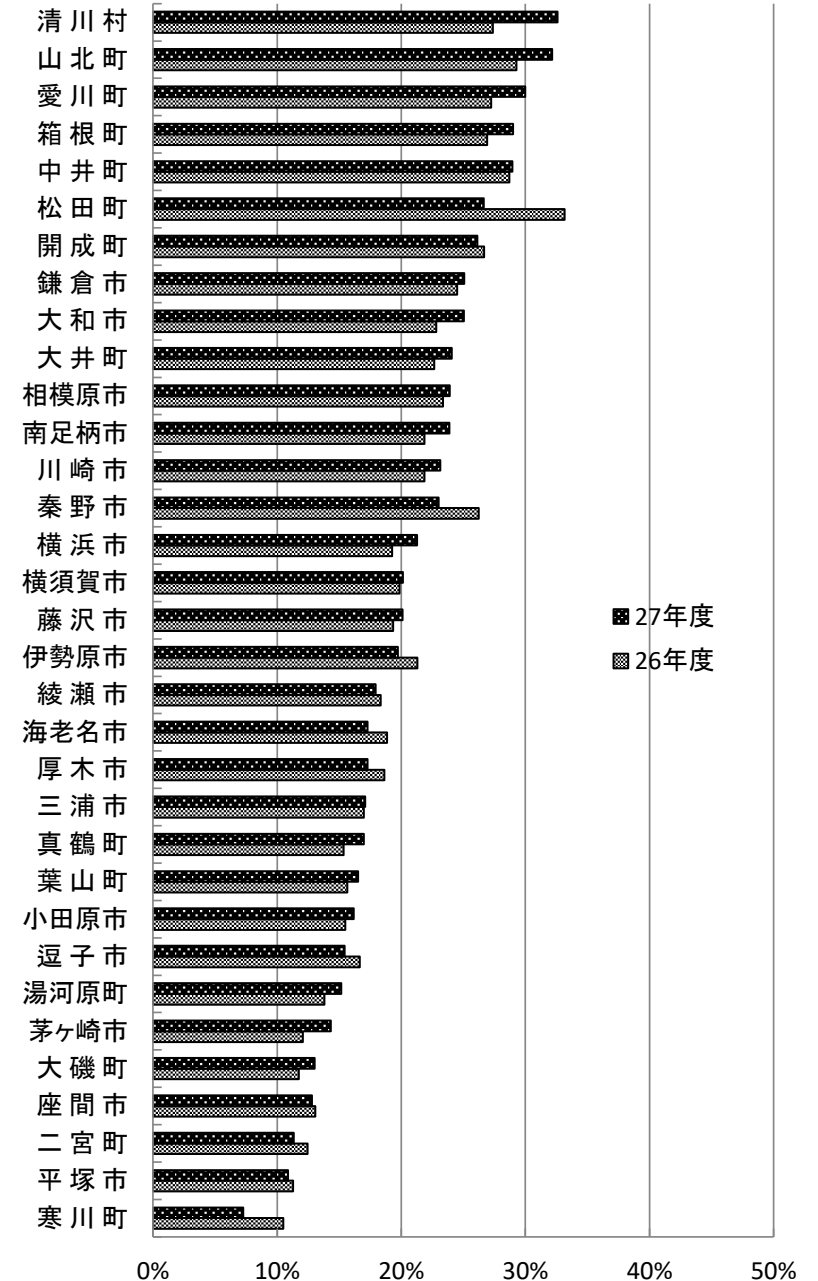


乳がん検診（視触診及びマンモグラフィ）市町村別受診率（平成26年度・27年度）

市町村名	推計対象者数（※1）		受診者数		2年連続受診者数		受診率（※2）	
	26年度	27年度	26年度	27年度	26年度	27年度	26年度	27年度
横浜市	632,467	677,213	68,794	77,504	2,404	2,297	19.3%	21.3%
川崎市	216,277	227,179	26,949	25,599			21.9%	23.1%
相模原市	116,146	126,246	14,476	15,788	330	72	23.4%	23.9%
横須賀市	86,737	86,646	8,906	8,612	71	88	19.9%	20.1%
平塚市	46,626	49,402	2,075	3,604	152	307	11.3%	10.9%
鎌倉市	40,117	39,778	4,801	5,438	488	263	24.5%	25.1%
藤沢市	71,532	77,560	9,751	11,684	5,317	5,844	19.3%	20.1%
小田原市	36,277	38,365	2,744	3,620	294	164	15.5%	16.2%
茅ヶ崎市	43,236	45,917	2,875	3,705			12.1%	14.3%
逗子市	13,186	13,202	997	1,096	52	57	16.6%	15.4%
三浦市	10,871	10,737	1,185	1,427	768	776	17.0%	17.1%
秦野市	29,726	31,696	4,122	3,957	559	789	26.2%	23.0%
厚木市	34,712	37,262	3,149	3,365	78	75	18.6%	17.3%
大和市	37,750	40,230	6,173	6,934	1,667	3,029	22.8%	25.1%
伊勢原市	16,374	17,553	2,356	2,592	1,327	1,487	21.3%	19.7%
海老名市	21,257	23,449	2,395	1,733	177	75	18.9%	17.3%
座間市	21,459	22,898	1,525	1,455		50	13.1%	12.8%
南足柄市	8,387	8,636	1,336	1,511	749	786	21.9%	23.9%
綾瀬市	13,856	15,159	1,329	1,390			18.3%	17.9%
葉山町	7,301	6,960	523	633	11	7	15.7%	16.5%
寒川町	7,881	8,455	270	357	22	12	10.5%	7.3%
大磯町	7,116	6,793	348	536			11.7%	13.0%
二宮町	6,295	6,321	384	332	23		12.4%	11.3%
中井町	1,941	1,993	312	276	13	11	28.7%	29.0%
大井町	2,913	3,007	328	402		6	22.7%	24.1%
松田町	2,341	2,328	387	233	3		33.1%	26.6%
山北町	2,501	2,373	340	423			29.3%	32.2%
開成町	2,918	3,108	410	410	8	8	26.7%	26.1%
箱根町	2,069	2,010	362	323	207	102	26.9%	29.0%
真鶴町	1,881	1,766	143	158	11	1	15.4%	17.0%
湯河原町	6,156	6,142	430	529	42	27	13.8%	15.2%
愛川町	6,734	6,702	1,028	995		13	27.2%	30.0%
清川村	676	727	99	138	3		27.4%	32.6%
全 県	1,555,716	1,647,813	171,302	186,759	14,776	16,346	19.6%	20.7%

※1 平成26年度分は独立行政法人国立がん研究センターがん対策情報センターがん情報サービスによる数値。平成27年度分は、総務省統計を基に当該年度で算出。

※2 受診率＝（当該年度受診者数＋前年度受診者－2年連続受診者数）÷当該年度の対象者数



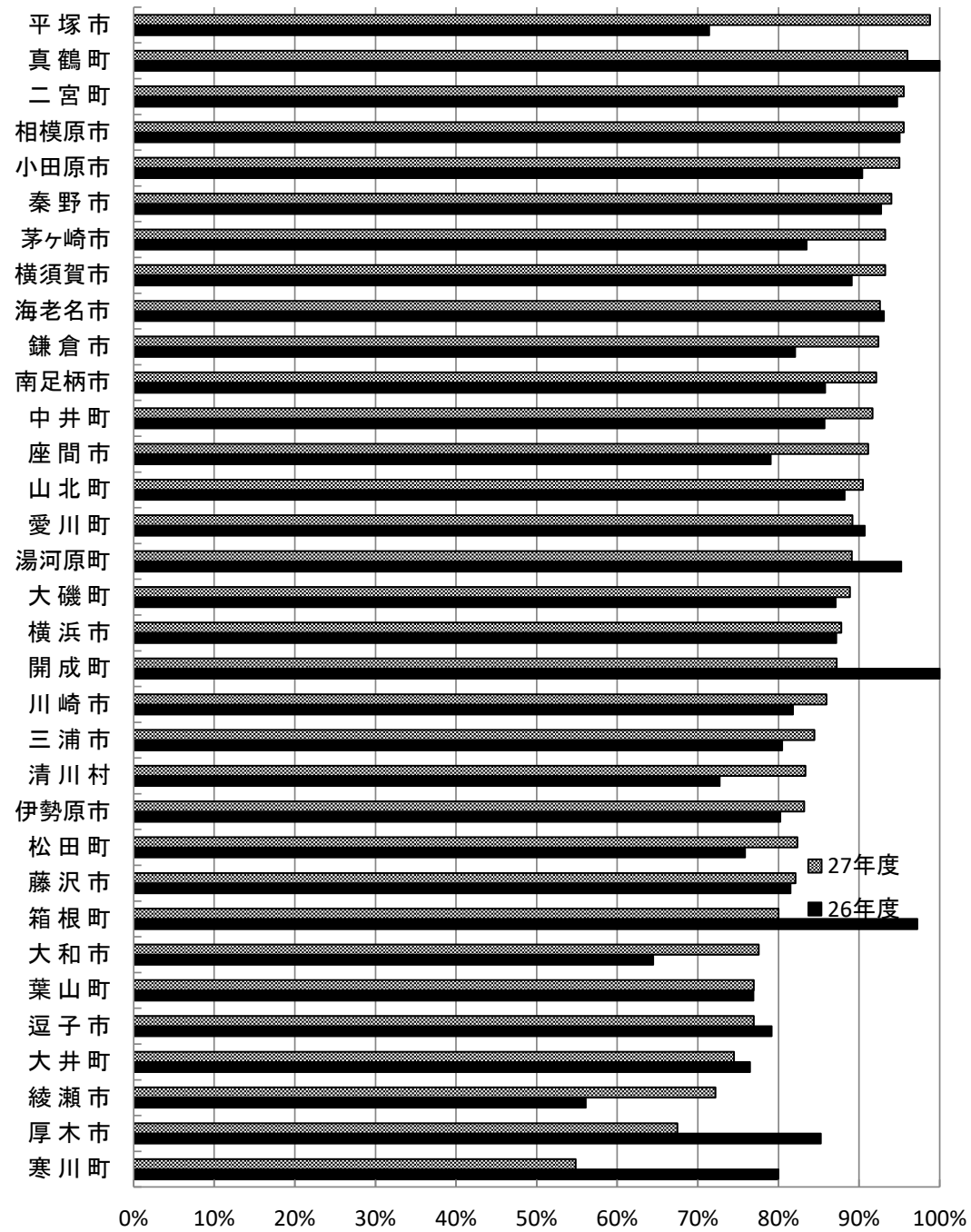
【「地域保健・健康増進事業報告」により作成】

乳がん検診（視触診及びマンモグラフィ） 市町村別精検受診率・精検未受診率・精検未把握率（平成26年度・27年度）

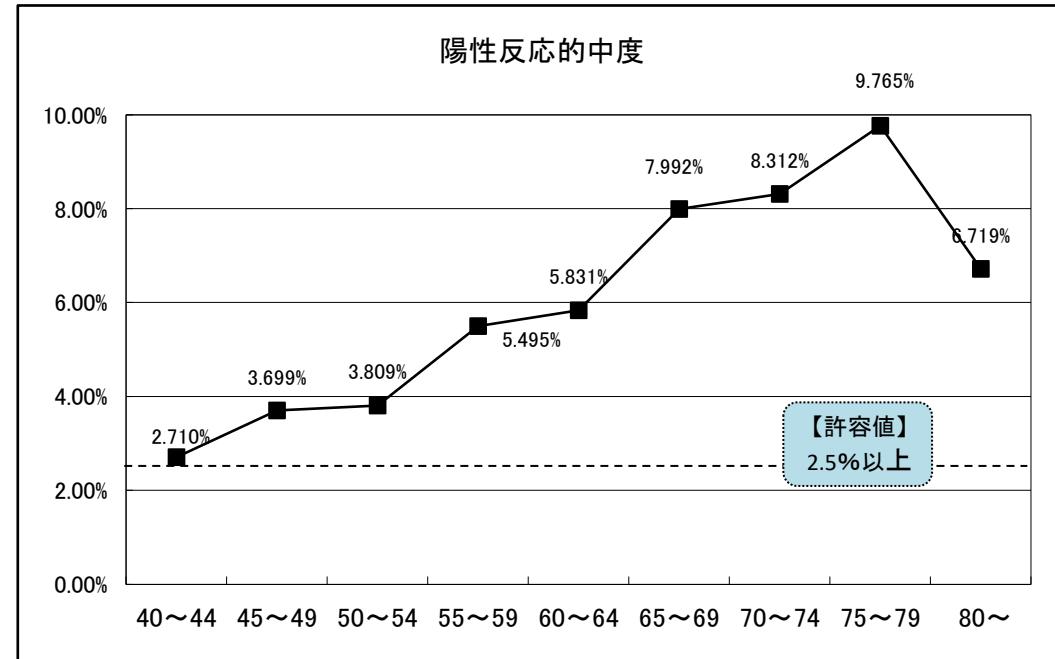
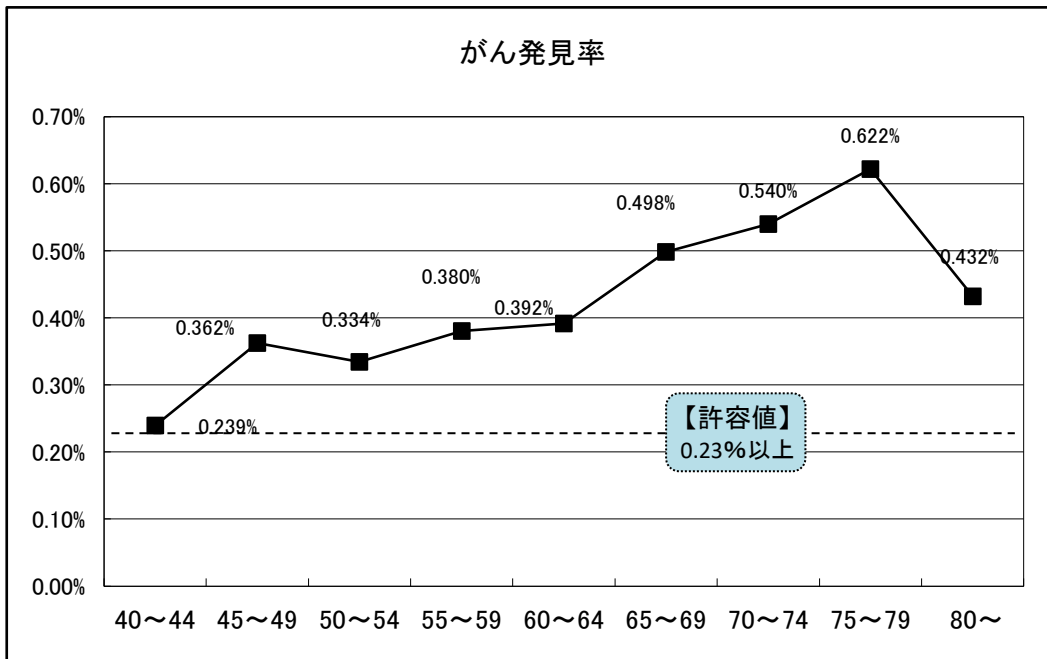
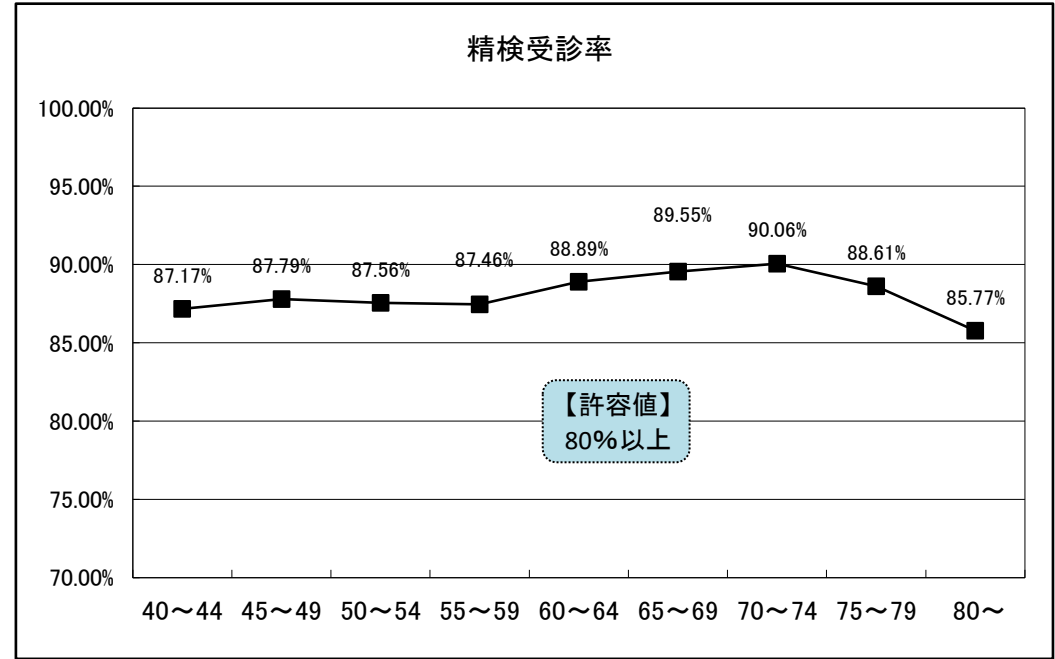
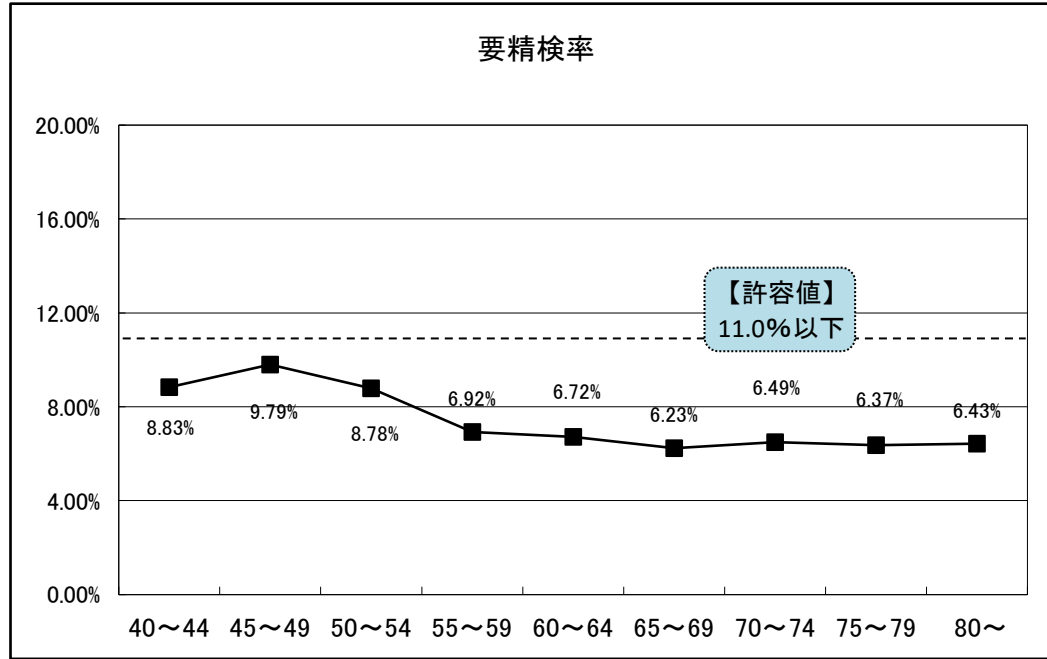
市町村名	要精検者数		精検受診者数・精検受診率				精検未受診者数・精検未受診率				精検未把握者数・精検未把握率			
			精検受診者数		精検受診率		精検未受診者数		精検未受診率		精検未把握者数		精検未把握率	
	26年度	27年度	26年度	27年度	26年度	27年度	26年度	27年度	26年度	27年度	26年度	27年度	26年度	27年度
横浜市	4,041	4,647	3,524	4,080	87.21%	87.80%	12		0.30%		505	567	12.50%	12.20%
川崎市	2,985	2,672	2,442	2,297	81.81%	85.97%	137	144	4.59%	5.39%	406	231	13.60%	8.65%
相模原市	1,472	1,838	1,399	1,756	95.04%	95.54%	24	26	1.63%	1.41%	49	56	3.33%	3.05%
横須賀市	367	385	327	359	89.10%	93.25%					40	26	10.90%	6.75%
平塚市	168	336	120	332	71.43%	98.81%					48	4	28.57%	1.19%
鎌倉市	290	355	238	328	82.07%	92.39%	4		1.38%		48	27	16.55%	7.61%
藤沢市	692	827	564	679	81.50%	82.10%	1	9	0.14%	1.09%	127	139	18.35%	16.81%
小田原市	261	360	236	342	90.42%	95.00%	12		4.60%		13	18	4.98%	5.00%
茅ヶ崎市	315	326	263	304	83.49%	93.25%	14	4	4.44%	1.23%	38	18	12.06%	5.52%
逗子市	24	26	19	20	79.17%	76.92%		5		19.23%	5	1	20.83%	3.85%
三浦市	82	90	66	76	80.49%	84.44%		1		1.11%	16	13	19.51%	14.44%
秦野市	387	334	359	314	92.76%	94.01%					28	20	7.24%	5.99%
厚木市	299	286	255	193	85.28%	67.48%					44	93	14.72%	32.52%
大和市	681	677	439	525	64.46%	77.55%					242	152	35.54%	22.45%
伊勢原市	177	214	142	178	80.23%	83.18%					35	36	19.77%	16.82%
海老名市	289	202	269	187	93.08%	92.57%	12	9	4.15%	4.46%	8	6	2.77%	2.97%
座間市	234	248	185	226	79.06%	91.13%		2		0.81%	49	20	20.94%	8.06%
南足柄市	141	165	121	152	85.82%	92.12%					20	13	14.18%	7.88%
綾瀬市	123	151	69	109	56.10%	72.19%					54	42	43.90%	27.81%
葉山町	13	13	10	10	76.92%	76.92%	1	2	7.69%	15.38%	2	1	15.38%	7.69%
寒川町	20	31	16	17	80.00%	54.84%					4	14	20.00%	45.16%
大磯町	31	36	27	32	87.10%	88.89%		3		8.33%	4	1	12.90%	2.78%
二宮町	38	45	36	43	94.74%	95.56%		2		4.44%	2		5.26%	
中井町	28	24	24	22	85.71%	91.67%		2		8.33%	4		14.29%	
大井町	17	47	13	35	76.47%	74.47%					4	12	23.53%	25.53%
松田町	29	17	22	14	75.86%	82.35%					7	3	24.14%	17.65%
山北町	34	42	30	38	88.24%	90.48%					4	4	11.76%	9.52%
開成町	22	47	22	41	100.00%	87.23%		6		12.77%				
箱根町	36	15	35	12	97.22%	80.00%		3		20.00%	1		2.78%	
真鶴町	10	25	10	24	100.00%	96.00%						1		4.00%
湯河原町	42	55	40	49	95.24%	89.09%	2	2	4.76%	3.64%		4		7.27%
愛川町	97	111	88	99	90.72%	89.19%	2		2.06%		7	12	7.22%	10.81%
清川村	11	18	8	15	72.73%	83.33%	3	3	27.27%	16.67%				
全 県	13,456	14,665	11,418	12,908	84.85%	88.02%	224	223	1.66%	1.52%	1,814	1,534	13.48%	10.46%

【「地域保健・健康増進事業報告」により作成】

乳がん検診（視触診及びマンモグラフィ） 市町村別精検受診率グラフ（平成26年度・27年度）



平成27年度 乳がん検診（視触診及びマンモグラフィ）年齢階級別（グラフ）



平成27年度 乳がん検診 集団検診実施機関別実績

検診機関 *1	受診者数 *2	要精密 検査者数 *3	精密検査受診の有無別人数										偶発症の有無別人数				要精 検率 B/A	精検 受診率 C/B	精検 未受診率 D/B	精検 未把握率 E/B	がん 発見率 b/A	陽性 反応 適中度 b/B							
			精密検査 受診者数 *4	異 常 認めず a	がんで あった者 b	がんで あった者 のうち 原発性 のがん c	原発性の がんの うち 早期がん d	早期がん のうち粘 膜内がん e	がんの疑 いのある 者または 未確定 f	がん以外 の疾患で あった者 g	未 受 診 h	未 把 握 i	検診中／検診後		精密検査中 ／精密検査後														
													重篤な 偶発症を 確認 j	偶発症 による 死亡あり k	重篤な 偶発症を 確認 l	偶発症 による 死亡あり m													
A	2,199	56	41	17	7	6	3			17													2.55%	73.21%		26.79%	0.318%	12.500%	
B	13,220	1,166	1,016	517	50	26	12	2		3	446	14	136											8.82%	87.14%	1.20%	11.66%	0.378%	4.288%
C	4,024	356	318	222	10	6	2	2		5	81	4	34											8.85%	89.33%	1.12%	9.55%	0.249%	2.809%
D	1,190	79	69	35	3						31		10											6.64%	87.34%		12.66%	0.252%	3.797%
E	120	11	8	3							5		3											9.17%	72.73%		27.27%		
F	66	2									1		1											3.03%			50.00%		
G	3,067	91	90	39	5	5	4	1		2	44		1											2.97%	98.90%		1.10%	0.163%	5.495%
計	23,886	1,761	1,542	833	75	43	21	5		10	625	18	200											7.37%	87.56%	1.17%	11.36%	0.314%	4.259%

【参考 国指標値※5】

国許容値	11.00% 以下	80.00% 以上	10.00% 以下	20.00% 以下	0.23% 以上	2.5% 以上
目標値		90%以上	5%以下	10%以下		

*1 大和市、伊勢原市、海老名市、綾瀬市、中井町は複数の検診委託機関で実施しているため、本表には計上していない。(集団検診未実施：川崎市)

*2 平成27年度中に受診した実人員を計上している。なお、がん検診受診者は、平成27年度受診者を平成28年度報告で改めて把握したものである。

*3 平成27年度がん検診受診者における要精密検査者は、必ずしも受診年度(平成27年度)に結果が判明しているとは限らないため、その翌年度(平成28年度)に判明した者も含めて把握している。

*4 「今後の我が国におけるがん検診事業評価の在り方について 報告書」がん検診事業の評価に関する委員会(平成20年3月)により、精密検査受診者数 = 要精密検査者数 - 未把握 - 未受診として求めた。

*5 「今後の我が国におけるがん検診事業評価の在り方について」で示されている許容値及び目標値。