

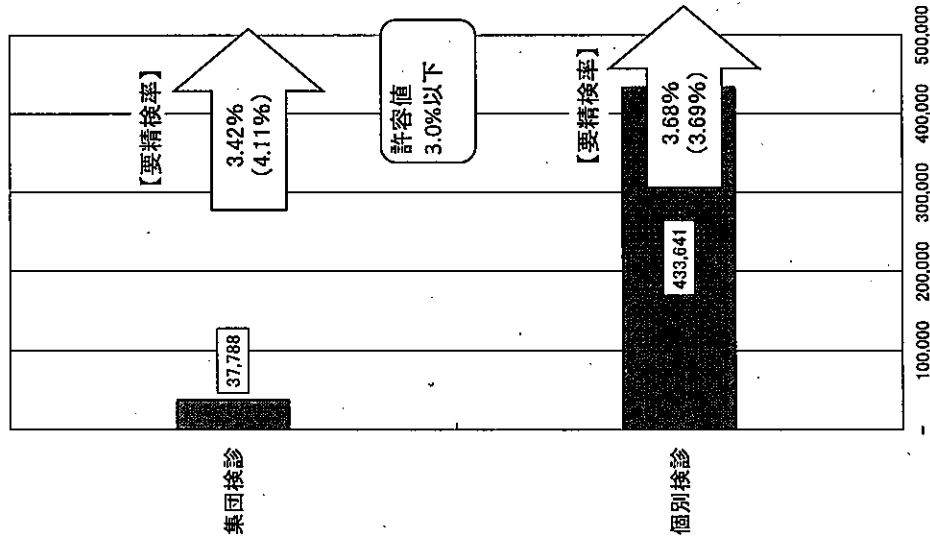
## 平成27年度肺がん検診実績報告書（平成30年11月現在）

1	平成27年度 肺がん検診実績の概要	1
2	肺がん検診実績 年次推移 (表)	2
3	肺がん検診実績 年次推移 (グラフ)	3
4	肺がん検診 市町村別受診率 (平成26年度・27年度)	4
5	肺がん検診 市町村別精検受診率・精検未受診率・ 精検未把握率 (平成26年度・27年度)	5
6	平成27年度 肺がん検診実績 男女別・年齢階級別 (グラフ)	7
7	肺がん検診実績報告によるがん標準化発見比	8
8	平成27年度 肺がん検診 集団検診実施機関別実績	11
9	平成27年度 肺がん検診 (胸部CT) 実績報告	12
	【参考資料】 肺がん検診実績報告書	13

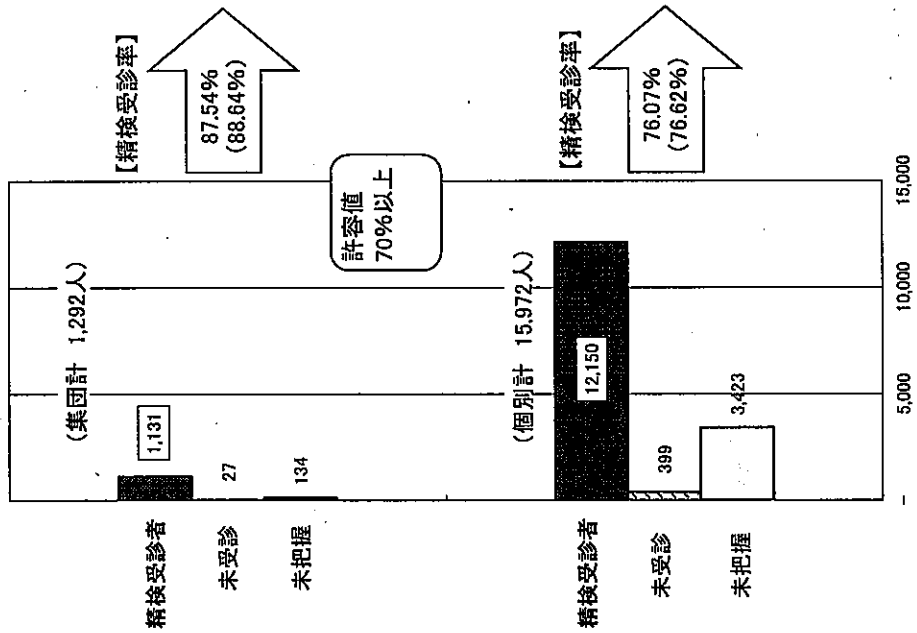


平成27年度 肺がん検診 (全て) 実績の概要

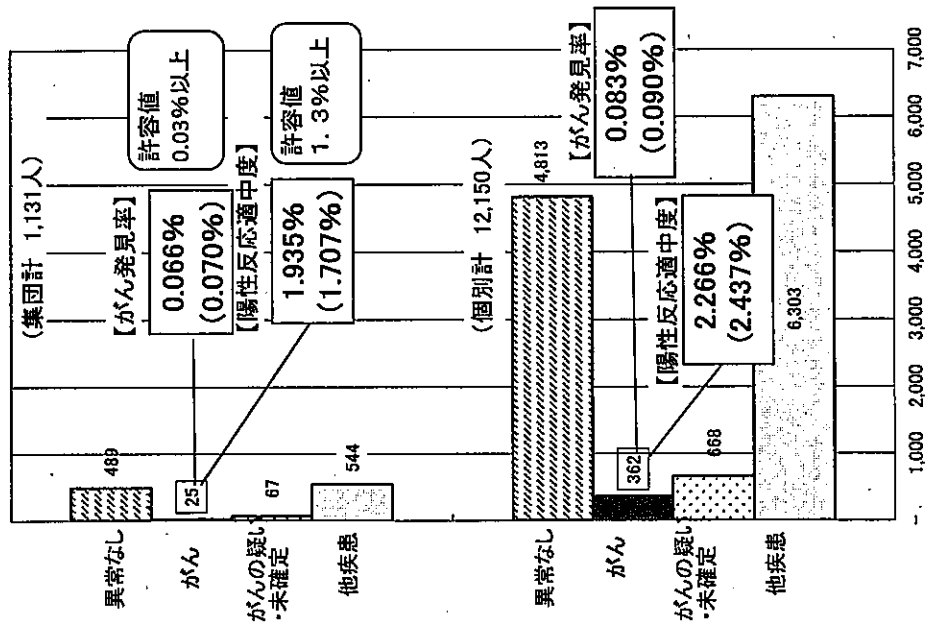
<1次検診受診者 471,429人>



<要精検者 17,264人>



<精検受診者 13,281人>



\*( )は前年度数値です。

肺がん検診（全て）実績 年次推移【表】（平成23年度～27年度）

区分	23年度	24年度	25年度	26年度	27年度	参考	
						国指標値等(※4)	27年度全国
対象者数(※1) A	2,466,269	2,466,269	2,466,269	2,466,269	2,667,300		36,182,322
受診者数 B	360,014	384,841	403,763	443,698	471,429		7,954,468
受診率(※2) B/A	14.6%	15.6%	16.4%	18.0%	17.7%		22.0%
要精検者数(※3) C	13,125	13,888	16,124	16,514	17,264		151,975
要精検率 C/B	3.65%	3.61%	3.99%	3.72%	3.66%	許容値3.0%以下	1.91%
精検受診者数 D	9,280	9,925	11,821	12,858	13,281		125,859
精検受診率 D/C	70.70%	71.46%	73.31%	77.86%	76.93%	許容値 70%以上 90%以上	82.82%
精検未受診者数 (※5) F			1,019	707	426		10,349
精検未受診率 F/C			6.32%	4.28%	2.47%	許容値 20%以下 5%以下	6.81%
精検未把握者数 (※5) G			3,284	2,949	3,557		15,767
精検未把握率 G/C			20.37%	17.86%	20.60%	許容値 10%以下 5%以下	10.37%
がん発見数 E	244	302	353	392	387		4,599
がん発見率 E/B	0.068%	0.078%	0.087%	0.088%	0.082%	許容値0.03%以上	0.058%
陽性反応適中度 E/C	1.859%	2.175%	2.189%	2.374%	2.242%	許容値1.3%以上	3.026%

【各年度の「地域保健・健康増進事業報告」により作成】

※1 平成26年度分までは地方独立行政法人国立がん研究センターがん対策情報センターが人情報サーベイスによる数値。平成27年度分は総務省統計を基に当課で算出。

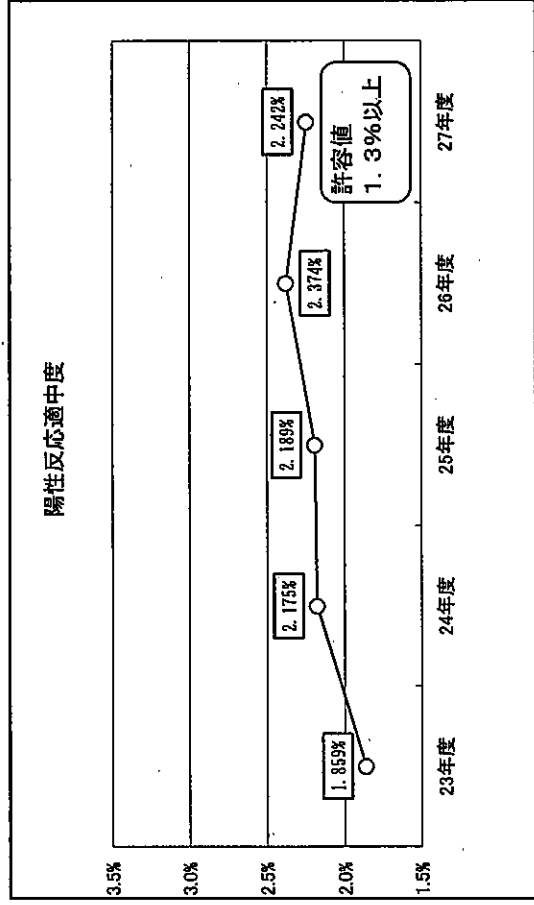
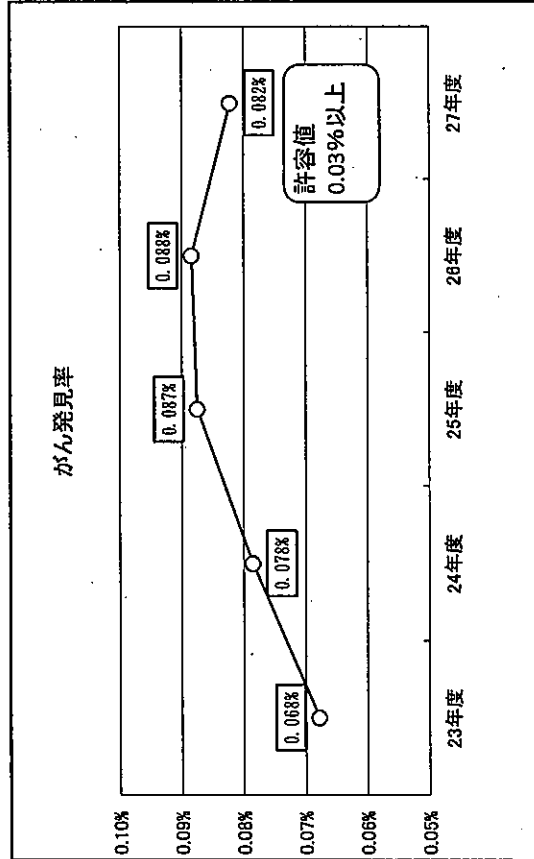
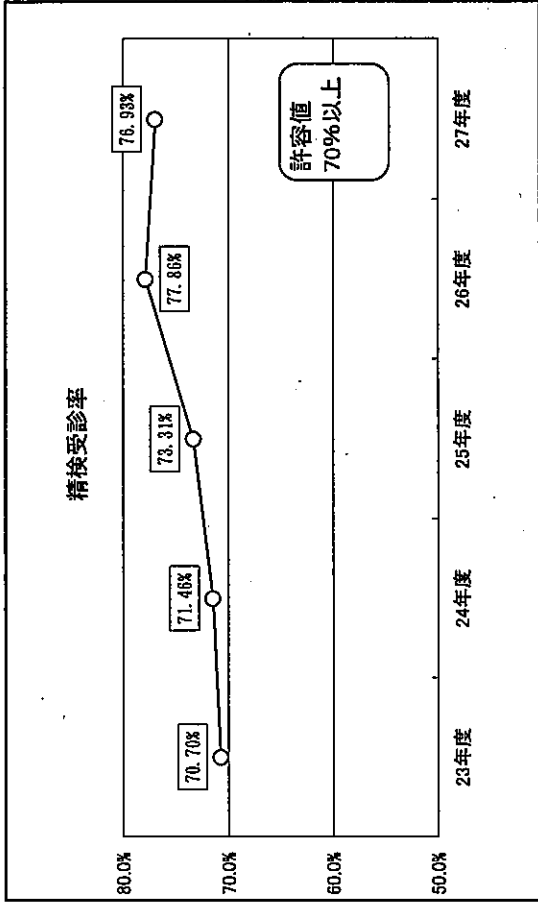
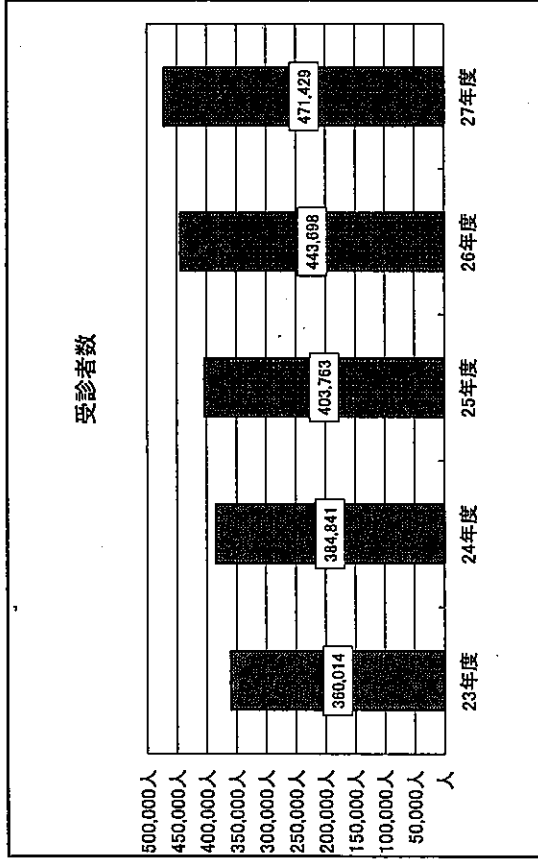
※2 「国民生活基礎調査」による受診率ではなく、「地域保健・健康増進事業報告」により算出した参考値。

※3 要精検者数は、当該年度の翌年度に判明した者も含めた数値である。

※4 「今後の我が国におけるがん検診事業評価の在り方について」で示されている許容値及び目標値。

※5 「精検未把握者数」、「精検未把握率」、「精検未把握率」、「精検未把握率」は、平成25年度分より算出を開始。

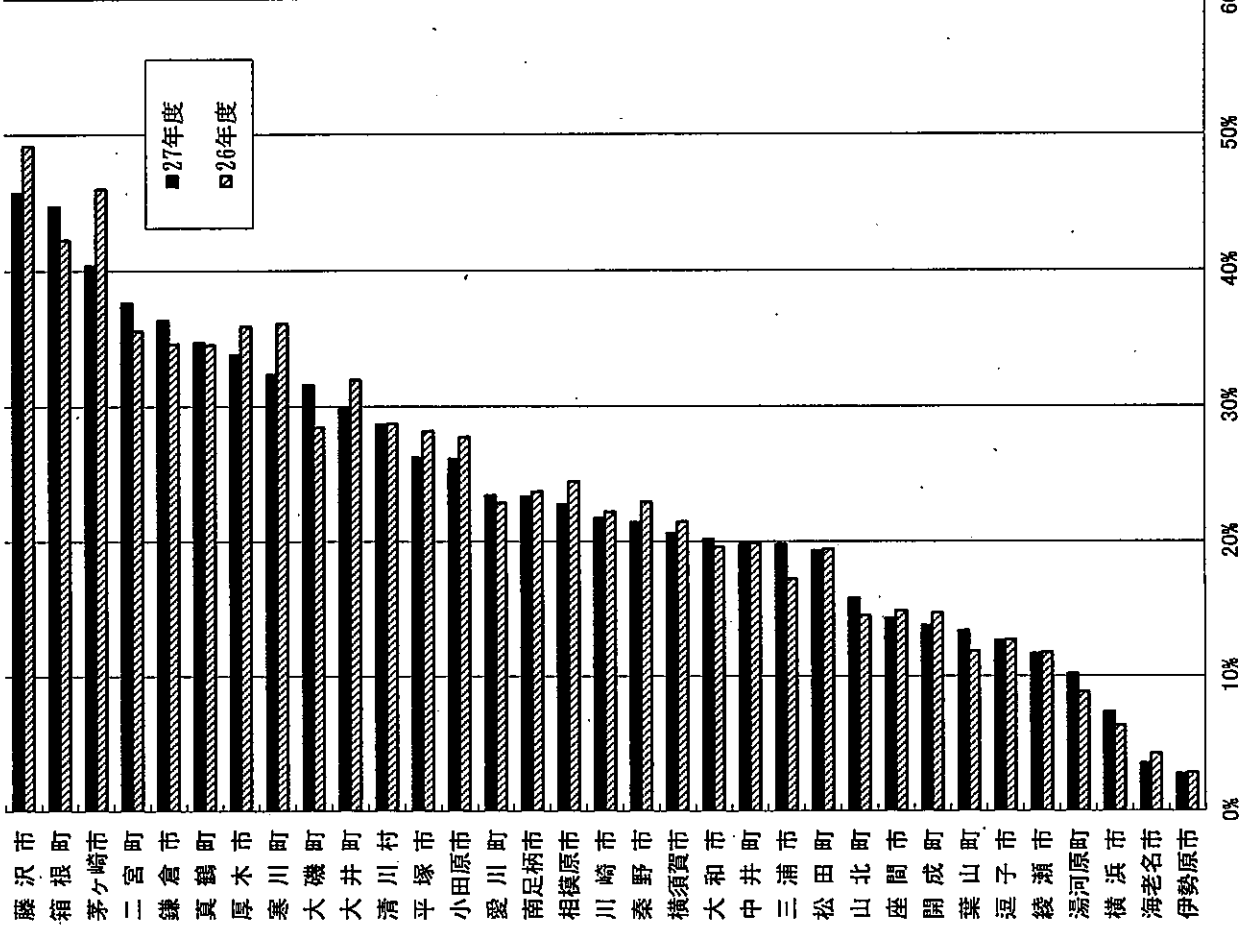
肺がん検診（全て）実績 年次推移【グラフ】（平成23年度～27年度）



肺がん検診 (全て) 市町村別がん検診受診率 (平成26年度・27年度)

市町村名	推計対象者数 (※)		受診者数		受診率	
	26年度	27年度	26年度	27年度	26年度	27年度
横浜市	993,245	1,089,249	62,723	80,116	6.3%	7.4%
川崎市	351,087	369,875	77,842	80,394	22.2%	21.7%
相模原市	187,273	209,141	45,777	47,576	24.4%	22.7%
横須賀市	139,288	142,200	29,882	29,290	21.5%	20.6%
平塚市	73,228	81,304	20,633	21,322	28.2%	26.2%
鎌倉市	60,857	60,895	21,062	22,133	34.6%	36.3%
藤沢市	111,061	122,758	54,622	56,141	49.2%	45.7%
小田原市	57,308	62,743	15,897	16,384	27.7%	26.1%
茅ヶ崎市	66,505	72,246	30,611	29,184	46.0%	40.4%
逗子市	19,966	20,280	2,541	2,565	12.7%	12.6%
三浦市	17,817	17,915	3,071	3,543	17.2%	19.8%
秦野市	48,464	53,068	11,105	11,367	22.9%	21.4%
厚木市	56,360	61,659	20,224	20,848	35.9%	33.8%
大和市	60,728	65,273	11,890	13,150	19.6%	20.1%
伊勢原市	26,234	28,838	742	790	2.8%	2.7%
海老名市	33,711	38,420	1,426	1,355	4.2%	3.5%
座間市	34,627	37,742	5,149	5,393	14.9%	14.3%
南足柄市	13,387	14,063	3,171	3,279	23.7%	23.3%
綾瀬市	22,466	25,165	2,641	2,935	11.8%	11.7%
葉山町	10,972	10,510	1,302	1,406	11.9%	13.4%
寒川町	12,525	13,786	4,521	4,460	36.1%	32.4%
大磯町	11,047	10,758	3,140	3,395	28.4%	31.6%
中井町	9,843	10,106	3,503	3,802	35.6%	37.6%
中井町	3,129	3,296	622	654	19.9%	19.8%
大井町	4,561	4,898	1,457	1,464	31.9%	29.9%
松田町	3,713	3,749	721	724	19.4%	19.3%
山北町	3,998	3,926	581	621	14.5%	15.8%
開成町	4,465	4,882	657	672	14.7%	13.8%
箱根町	3,309	3,301	1,399	1,477	42.3%	44.7%
真鶴町	2,977	2,852	1,028	990	34.5%	34.7%
湯河原町	9,754	9,920	863	1,010	8.8%	10.2%
愛川町	11,159	11,222	2,549	2,628	22.8%	23.4%
清川村	1,205	1,260	346	361	28.7%	28.7%
全 県	2,466,269	2,667,300	443,698	471,429	18.0%	17.7%

※ 平成26年度分は、「独立行政法人国立がん研究センターがん対策情報センターがん情報サービス」による数値。平成27年度分は、総務省統計を基に当課で算出。



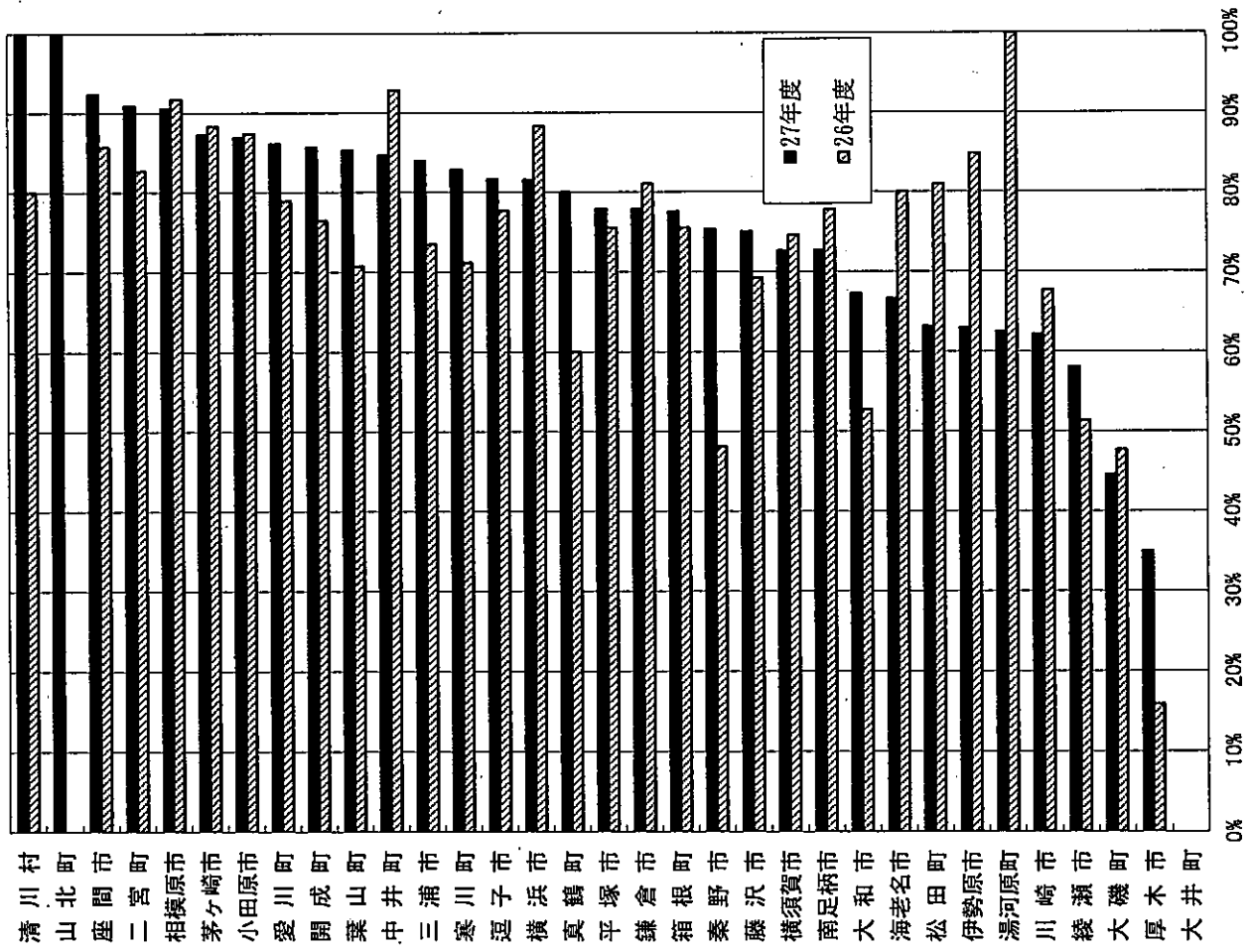
【「地域保健・健康増進事業報告」により作成】

肺がん検診（全て） 市町村別精検受診率・精検未把握率（平成26年度・27年度）

市町村名	要精検者数		精検受診者数・精検受診率		精検未受診者数・精検未把握率		精検未把握者数・精検未把握率							
	26年度	27年度	26年度	27年度	26年度	27年度	26年度	27年度						
横滨市	4,807	5,554	4,244	4,529	88.3%	81.5%	16	1009	0.3%	0.3%	462	1009	9.6%	18.2%
川崎市	2,062	1,864	1,395	1,158	67.7%	62.1%	171	184	8.9%	9.2%	483	535	23.4%	28.7%
相模原市	1,487	1,307	1,364	1,184	91.7%	90.6%	38	35	2.4%	2.9%	88	85	5.9%	6.5%
横須賀市	1,881	1,975	1,403	1,435	74.6%	72.7%	0	0	0.0%	0.0%	478	540	25.4%	27.3%
平塚市	751	765	567	596	75.5%	77.9%	0	0	0.0%	0.0%	184	157	24.5%	20.5%
鎌倉市	274	321	222	250	81.0%	77.9%	0	0	0.0%	0.0%	52	71	19.0%	22.1%
藤沢市	1,890	2,132	1,308	1,600	69.2%	75.0%	104	228	12.1%	4.9%	354	428	18.7%	20.1%
小田原市	618	885	540	769	87.4%	86.9%	78	0	12.6%	0.0%	0	116	0.0%	13.1%
茅ヶ崎市	435	509	384	444	88.3%	87.2%	43	24	5.5%	8.4%	27	22	6.2%	4.3%
逗子市	103	114	80	93	77.7%	81.6%	10	4	3.9%	8.8%	19	11	18.4%	9.6%
三浦市	245	224	180	188	73.5%	83.9%	5	13	5.3%	2.2%	52	31	21.2%	13.8%
秦野市	53	73	40	55	75.5%	75.3%	0	0	0.0%	0.0%	13	18	24.5%	24.7%
厚木市	227	395	36	138	15.9%	34.9%	0	0	0.0%	0.0%	191	257	84.1%	65.1%
大和市	487	110	257	74	52.8%	67.3%	0	0	0.0%	0.0%	230	36	47.2%	32.7%
伊勢原市	46	27	39	17	84.8%	63.0%	0	0	0.0%	0.0%	7	10	15.2%	37.0%
海老名市	35	9	28	6	80.0%	66.7%	2	1	5.7%	11.1%	5	2	14.3%	22.2%
座間市	266	288	228	266	85.7%	92.4%	0	0	0.0%	0.0%	38	13	14.3%	4.5%
南足柄市	72	95	56	69	77.8%	72.6%	5	5	6.9%	0.0%	11	26	15.3%	27.4%
綾瀬市	185	193	95	112	51.4%	58.0%	0	0	0.0%	0.0%	90	81	48.6%	42.0%
葉山町	41	34	29	29	70.7%	85.3%	8	8	19.5%	0.0%	4	5	9.8%	14.7%
寒川町	52	64	37	53	71.2%	82.8%	6	6	11.5%	0.0%	9	11	17.3%	17.2%
大磯町	130	119	62	53	47.7%	44.5%	0	0	0.0%	0.0%	68	66	52.3%	55.5%
二宮町	121	44	100	40	82.6%	90.9%	7	1	5.8%	2.3%	14	3	11.6%	6.8%
中井町	14	13	13	11	92.9%	84.6%	0	2	0.0%	15.4%	1	0	7.1%	0.0%
大井町	35	8	0	0	0.0%	0.0%	0	0	0.0%	0.0%	35	8	100.0%	100.0%
松田町	21	19	17	12	81.0%	63.2%	0	0	0.0%	0.0%	4	7	19.0%	36.8%
山北町	0	2	0	2	0.0%	100.0%	0	0	0.0%	0.0%	0	0	0.0%	0.0%
開成町	17	7	13	6	76.5%	85.7%	0	0	0.0%	0.0%	4	0	23.5%	0.0%
箱根町	49	49	37	38	75.5%	77.6%	11	6	12.2%	22.4%	6	0	12.2%	0.0%
真鶴町	25	15	15	12	60.0%	80.0%	0	0	0.0%	0.0%	10	3	40.0%	20.0%
湯河原町	9	8	9	5	100.0%	62.5%	0	0	0.0%	0.0%	0	0	0.0%	0.0%
愛川町	71	36	56	31	78.9%	86.1%	2	5	7.0%	5.6%	10	3	14.1%	8.3%
清川村	5	6	4	6	80.0%	100.0%	0	0	20.0%	0.0%	0	0	0.0%	0.0%
全 県	16,514	17,264	12,858	13,281	77.9%	76.9%	707	426	4.3%	2.5%	2,949	3,557	17.9%	20.6%

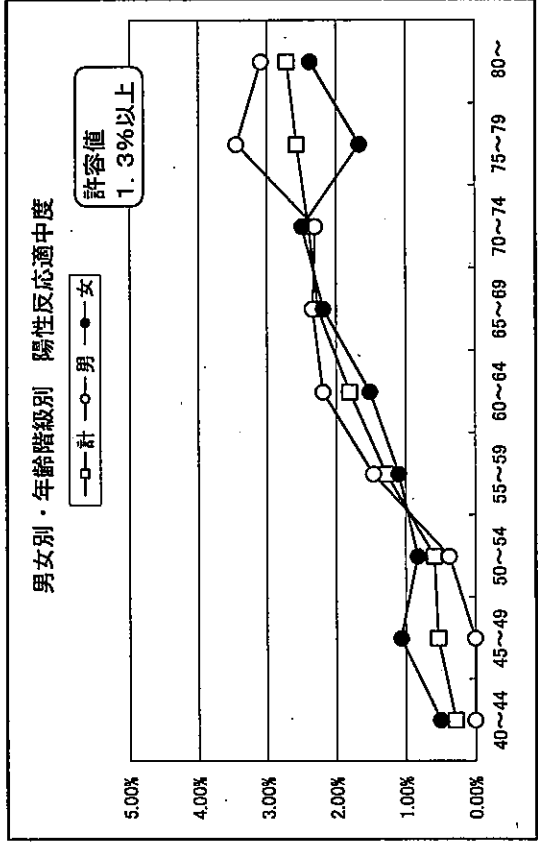
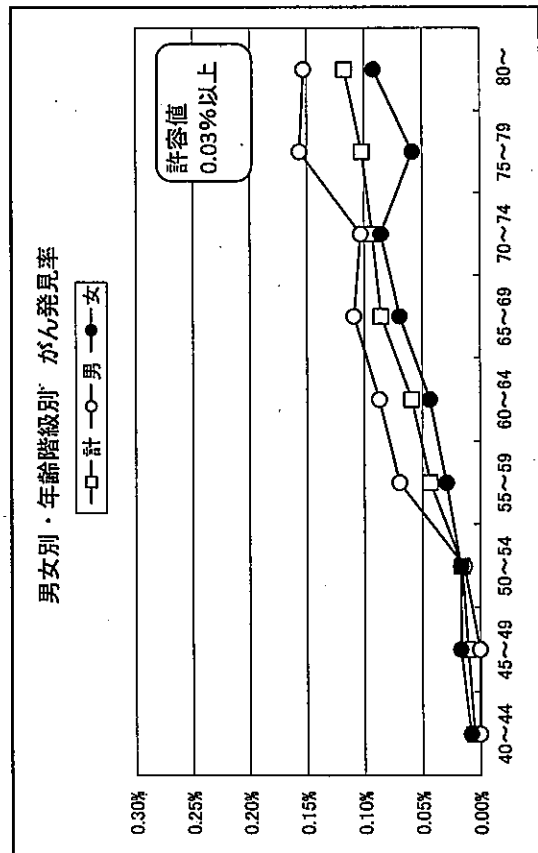
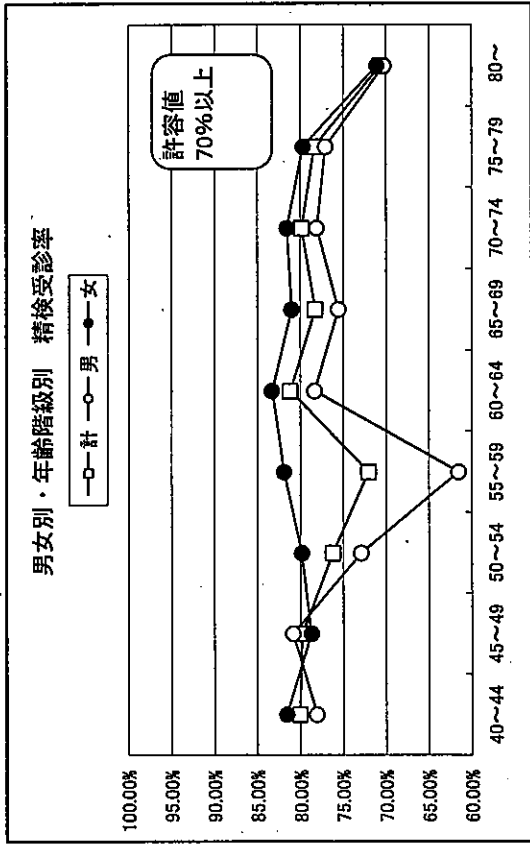
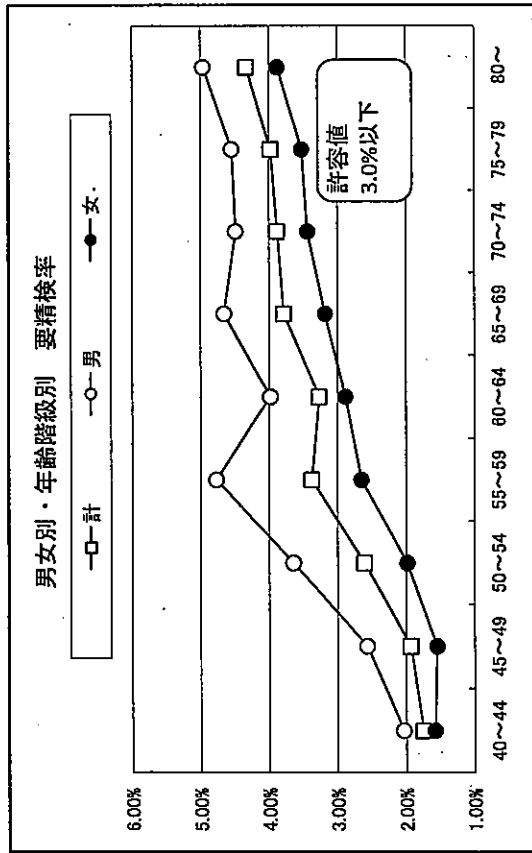
【「地域保健・健康増進事業報告」により作成】

肺がん検診（全て） 市町村別精検受診率（平成26年度・27年度）



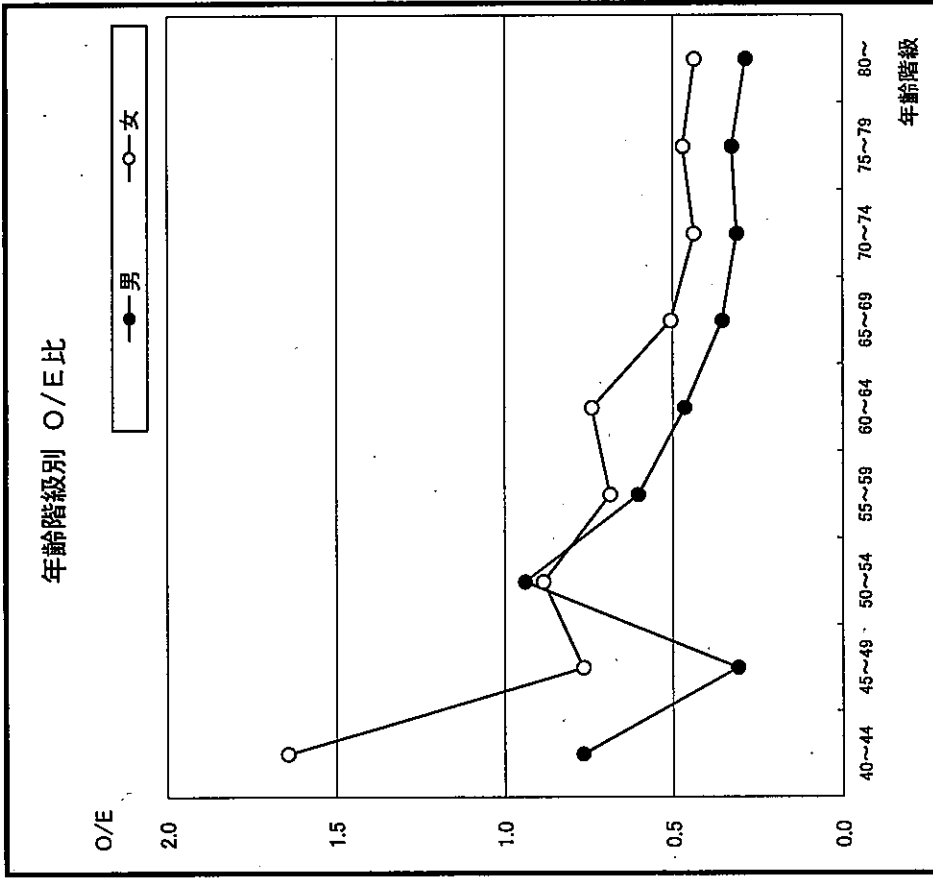


肺がん検診（全て）男女別・年齢階級別実績【グラフ】（平成27年度）



肺がん検診（全て）実績報告によるがん標準化発見比（平成20年度～27年度）

年齢区分	受診者数 A	り患率 (人口10万対) B	予測発見数 (A×B/10万) E	発見 がん O	標準化 発見比 O/E
男					
40～44	45,568	8.6	3.92	3	0.766
45～49	40,078	16.2	6.49	2	0.308
50～54	39,030	35.5	13.86	13	0.938
55～59	46,115	79.3	36.57	22	0.602
60～64	109,887	137.2	150.76	70	0.464
65～69	215,855	264.4	570.72	202	0.354
70～74	274,957	370.3	1,018.17	317	0.311
75～79	235,763	472.7	1,114.45	363	0.326
80～	202,191	661.8	1,338.10	382	0.285
計	1,209,444	351.7	4,253.04	1,374	0.323
女					
40～44	80,593	6.8	5.48	9	1.642
45～49	73,257	10.7	7.84	6	0.765
50～54	76,797	22.1	16.97	15	0.884
55～59	106,575	31.5	33.57	23	0.685
60～64	223,037	55.8	124.45	92	0.739
65～69	319,719	105.1	336.02	170	0.506
70～74	360,657	133.3	480.76	210	0.437
75～79	291,555	163.6	476.98	224	0.470
80～	297,356	206.9	615.23	268	0.436
計	1,829,546	114.6	2,097.31	1,017	0.485
合計	3,038,990	209.0	6,350.35	2,391	0.377



- ※ 「受診者数」及び「発見がん」は、「地域保健・健康増進事業報告」による。
- ※ 「受診者数」及び「発見がん」は、平成20年度から27年度の累計に基づき算出。
- ※ り患率は、「神奈川県悪性新生物登録事業年報（第41報）」による。
- ※ 80歳以上のり患率は、80歳～84歳、85歳以上のそれぞれの数値の加重平均値。

肺がん検診（全て）実績報告によるがん標準化発見比 市町村別・男女別（平成20年度～27年度）

市町村	男性					女性				
	受診者数 A	り患率 (人口10万対) B	予測発見数 (A×B/10万) E	発見 がん O	標準化 発見比 O/E	受診者数 A	り患率 (人口10万対) B	予測発見数 (A×B/10万) E	発見 がん O	標準化 発見比 O/E
横浜 市	124,138	298.8	370.93	218	0.588	154,161	97.8	150.75	173	1.148
川崎 市	218,505	358.4	783.06	201	0.257	330,335	121.1	399.88	129	0.323
相模原 市	130,854	344.9	451.28	91	0.202	187,567	109.0	204.36	70	0.343
横浜 市	77,438	331.3	256.57	104	0.405	127,831	104.9	134.12	67	0.500
平塚 市	55,883	379.5	212.07	58	0.273	87,146	129.7	112.99	25	0.221
鎌倉 市	65,115	373.1	242.93	67	0.276	105,244	113.3	119.25	54	0.453
藤沢 市	168,290	374.6	630.48	284	0.450	258,354	122.2	315.71	202	0.640
小田原 市	44,017	363.6	160.06	60	0.375	71,714	117.5	84.24	48	0.570
茅ヶ崎 市	87,465	379.8	332.16	99	0.298	140,463	125.2	175.87	81	0.461
逗子 市	6,067	293.4	17.80	5	0.281	8,107	94.7	7.68	6	0.781
三浦 市	7,803	364.1	28.41	2	0.070	14,986	118.1	17.71	2	0.113
秦野 市	27,099	406.3	110.10	8	0.073	57,379	121.7	69.83	10	0.143
厚木 市	63,355	346.0	219.19	24	0.109	93,924	111.4	104.64	18	0.172
大和市	32,876	317.2	104.27	13	0.125	46,197	92.5	42.73	12	0.281
伊勢原 市	1,726	284.7	4.91	1	0.203	3,723	74.3	2.77	2	0.723
海老名 市	3,912	285.8	11.18	1	0.089	8,026	72.5	5.82	0	0.000
座間 市	17,010	350.9	59.68	58	0.972	19,925	117.5	23.41	49	2.093

- ※ 「受診者数」及び「発見がん」は、「地域保健・健康増進事業報告」による。
- ※ 「受診者数」及び「発見がん」は、平成20年度から27年度の累計に基づき算出。
- ※ り患率は、「神奈川県悪性新生物登録事業年報（第41報）」による。
- ※ 80歳以上のり患率は、80歳～84歳、85歳以上のそれぞれの数値の加重平均値。
- ※ 発見がん数が男女ともに100を超えている市町村は、横浜 市、川崎 市、藤沢 市。

市町村	男性					女性				
	受診者数 A	り患率 (人口10万対) B	予測発見数 (A×B/10万) E	発見 がん O	標準化 発見比 O/E	受診者数 A	り患率 (人口10万対) B	予測発見数 (A×B/10万) E	発見 がん O	標準化 発見比 O/E
南足柄市	7,661	357.2	27.36	7	0.256	13,189	118.8	15.67	10	0.638
綾瀬市	5,057	320.9	16.23	0	0.000	5,759	98.1	5.65	2	0.354
葉山町	4,023	274.3	11.04	3	0.272	4,798	88.7	4.26	3	0.705
寒川町	12,512	355.7	44.50	15	0.337	19,443	118.9	23.11	9	0.389
大磯町	8,983	340.8	30.62	4	0.131	14,028	117.4	16.47	7	0.425
二宮町	8,274	367.5	30.41	17	0.559	13,327	123.5	16.46	3	0.182
中井町	1,930	296.7	5.73	0	0.000	2,652	84.9	2.25	1	0.444
大井町	4,252	381.4	16.22	0	0.000	6,907	125.7	8.68	0	0.000
松田町	2,226	330.1	7.35	3	0.408	3,158	105.2	3.32	2	0.602
山北町	1,828	317.3	5.80	2	0.345	2,783	90.6	2.52	1	0.396
開成町	1,868	342.0	6.39	1	0.157	3,217	87.5	2.82	0	0.000
箱根町	4,295	332.2	14.27	6	0.420	6,424	120.2	7.72	5	0.648
真鶴町	3,148	325.1	10.23	2	0.195	4,657	116.6	5.43	2	0.368
湯河原町	1,930	259.5	5.01	3	0.599	3,244	85.5	2.77	2	0.721
愛川町	8,769	271.1	23.78	1	0.042	9,524	75.7	7.21	1	0.139
滑川村	1,135	266.7	3.03	0	0.000	1,354	89.6	1.21	0	0.000
全 県	1,209,444	351.7	4,253.04	1,358	0.319	1,829,546	114.6	2,097.31	996	0.475

- ※ 「受診者数」及び「発見がん」は、「地域保健・健康増進事業報告」による。
- ※ 「受診者数」及び「発見がん」は、平成20年度から27年度の累計に基づき算出。
- ※ り患率は、「神奈川県悪性新生物登録事業年報(第41報)」による。
- ※ 80歳以上のり患率は、80歳～84歳、85歳以上のそれぞれの数値の加重平均値。
- ※ 発見がん数が男女ともに100を超えている市町村は、横浜市、川崎市、藤沢市。

平成27年度 肺がん検診 集団検診実施機関別実績

検診機関 *1	受診者数 *2	要精密 検査者数 *3	精密検査受診の有無別人数					偶発症の有無別人数					
			精密検査 受診者数 *4		がん以外 の疾患で あった者 d	未把握 E	検診中/検診後 重篤な 偶発症 による 偶発症を 確認 死亡あり	精密検査中 /精密検査後 偶発症 による 偶発症を 確認 死亡あり	要精 検査 B/A	精検 受診率 C/B	精検 未把握率 E/B	がん 発見率 b/A	陽性 反応 適中度 b/B
			異常 認めず a	がん あった者 b									
A	990	16	14	14	14	2		1.62%	87.50%	12.50%			
B	5,419	75	66	29	4	5	4	1.38%	88.00%	5.33%			
C	5,342	265	211	123	1	54	13	4.96%	79.62%	20.38%		0.755%	
D	2,743	72	65	32	4	3	4	2.62%	90.28%	4.17%		1.389%	
E	6,159	71	50	16	2	21	2	1.15%	70.42%	29.58%		1.408%	
F	621	2	2					0.32%	100.00%				
G	2,598	46	27	10	1	18	1	1.77%	58.70%	39.13%			
H	724	19	12	5	1	7	1	2.62%	63.16%	36.84%			
合 計	24,596	566	447	215	4	109	25	2.30%	78.98%	19.26%		0.707%	

【参考】 国許容値

3.00% 以下  
70.00% 以上  
20.00% 以下  
10.00% 以下  
0.030% 以上  
0.016% 以上

- \*1 横浜市、伊勢原市、海老名市、綾瀬市、及び真鶴町は、複数の検診委託機関で実施しているため、本表には計上していない。
- \*2 平成27年度中に肺がん検診の胸部エックス線検査の受診者及び胸部エックス線と喀痰細胞診を受診した実人員を計上している。
- \*3 平成27年度がん検診受診者における要精密検査者は、必ずしも受診年度（平成27年度）に結果が判明しているとは限らないため、その翌年度（平成28年度）に判明した者も含めて把握している。
- \*4 「今後の我が国におけるがん検診事業評価の在り方について 報告書」がん検診事業の評価に関する委員会（平成20年3月）により、精密検査受診者数 = 要精密検査受診者数 - 未把握 - 未受診として求めた。

平成27年度 肺がん検診 (胸部CT) 実績報告

① 個別検診 (男女計)

市町村名	精密検査受診の有無別人数				偶発症の有無別人数				要精 検率 B/A	精検 受診率 C/B	精検 未受診率 D/B	精検 未把握率 E/B	がん 発見率 b/A	陽性 反応 適中度 b/B		
	受診者数 *1	要精密 検査者数 *2	精密検査 受診者 *3		未受診	未把握	検診中/検診後								偶発症の有無別人数	
			異常 認めず a	がん であった者 b			がんの疑 いのある 者または 未確定 c	がん以外 の疾患で あった者 d							重篤な 偶発症を 確認 した者	偶発症 による 死亡あり
海老名市	1625	168	142	27	2	2	9	106	10.34%	84.52%			0.12%	1.19%		

② 個別検診 (男性)

市町村名	精密検査受診の有無別人数				偶発症の有無別人数				要精 検率 B/A	精検 受診率 C/B	精検 未受診率 D/B	精検 未把握率 E/B	がん 発見率 b/A	陽性 反応 適中度 b/B		
	受診者数	要精密 検査者数	精密検査 受診者		未受診	未把握	検診中/検診後								偶発症の有無別人数	
			異常 認めず a	がん であった者 b			がんの疑 いのある 者または 未確定 c	がん以外 の疾患で あった者 d							重篤な 偶発症を 確認 した者	偶発症 による 死亡あり
海老名市	769	77	66	13	1	1	3	50	10.01%	85.71%			0.13%	1.30%		

③ 個別検診 (女性)

市町村名	精密検査受診の有無別人数				偶発症の有無別人数				要精 検率 B/A	精検 受診率 C/B	精検 未受診率 D/B	精検 未把握率 E/B	がん 発見率 b/A	陽性 反応 適中度 b/B		
	受診者数	要精密 検査者数	精密検査 受診者		未受診	未把握	検診中/検診後								偶発症の有無別人数	
			異常 認めず a	がん であった者 b			がんの疑 いのある 者または 未確定 c	がん以外 の疾患で あった者 d							重篤な 偶発症を 確認 した者	偶発症 による 死亡あり
海老名市	856	91	76	14	1	1	6	56	10.63%	83.52%			0.12%	1.10%		