

平成26年度子宮がん検診実績報告書

(平成29年11月現在)

1	平成26年度 子宮がん検診実績の概要	1
2	子宮がん検診実績 年次推移	2
3	子宮がん検診 市町村別受診率	4
4	子宮がん検診 市町村別精検受診率・精検未受診率・精検未把握率	5
5	平成26年度 子宮がん検診実績 年齢階級別	7
6	子宮がん検診実績報告によるがん標準化発見比	8
7	平成26年度 子宮がん 集団検診実施機関別実績	10

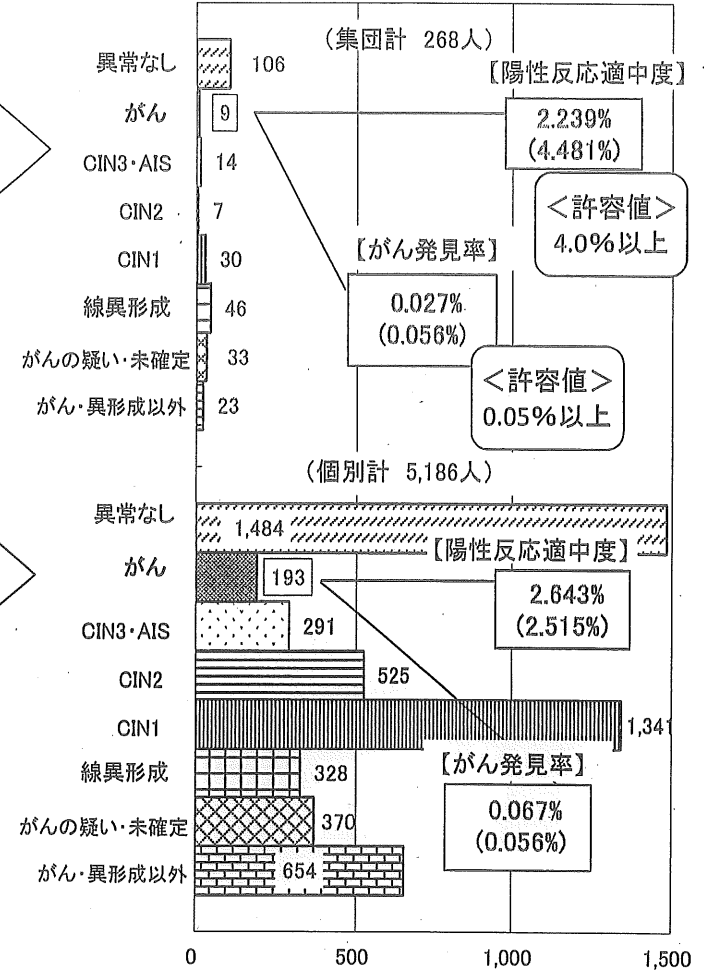
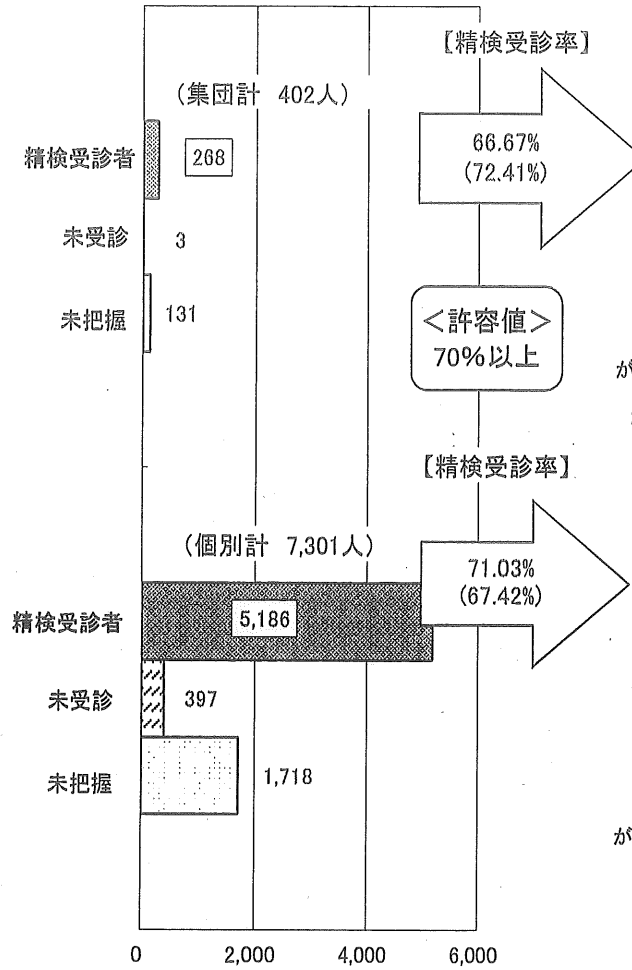
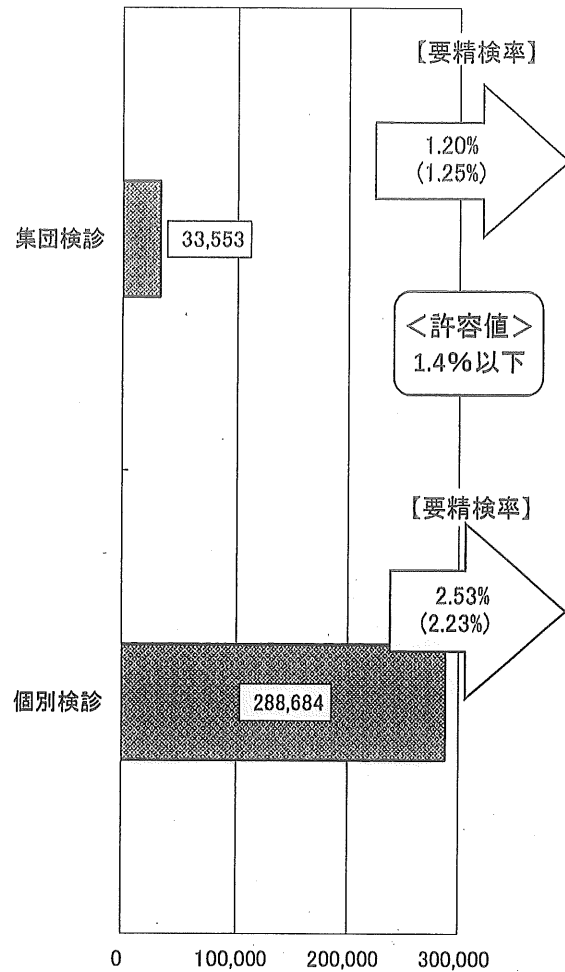
神奈川県保健福祉局保健医療部がん・疾病対策課

平成26年度 子宮がん検診実績の概要

<1次検診受診者322,237人>

<要精検者 7,703人>

<精検受診者 5,454人>



()内は、前年度の数値

子宮がん検診実績 年次推移（表）

区分	22年度	23年度	24年度	25年度	26年度
対象者数(※1) A	2,073,488	2,073,488	2,073,488	2,073,488	2,073,488
受診者数 B	283,346	269,570	275,169	271,534	322,237
2年連続受診者数	49,027	49,980	55,808	56,706	58,039
受診率(※2) B/A	24.1%	24.3%	23.6%	23.6%	25.8%
要精検者数(※3) C	5,106	5,150	5,507	5,712	7,703
要精検率 C/B	1.80%	1.91%	2.00%	2.10%	2.39%
精検受診者数 D	3,026	3,304	3,864	3,872	5,454
精検受診率 D/C	59.26%	64.16%	70.17%	67.79%	70.80%
精検未受診者数 E				254	400
精検未受診率 E/C				4.45%	5.19%
精検未把握者数 F				1,586	1,849
精検未把握率 F/C				27.77%	24.00%
がん発見数 G	159	155	178	152	202
がん発見率 G/B	0.056%	0.057%	0.065%	0.056%	0.063%
陽性反応的中度 G/C	3.114%	3.010%	3.232%	2.661%	2.622%

参 考	
国指標値等(※4)	26年度全国
	29,304,347
	4,715,280
	1,198,488
	27.2%
	99,925
許容値 1.4%以下	2.12%
	72,446
許容値 70%以上 目標値 90%以上	72.50%
	7,974
許容値 20%以下 目標値 5%以下	7.98%
	19,505
許容値 30%以下 目標値 10%以下	19.52%
	1,951
許容値 0.05%以上	0.041%
許容値 4.0%以上	1.952%

※1 国立がん研究センターがん対策情報センターHPから抜粋

【各年度の「地域保健・健康増進事業報告」により作成】

※2 「国民生活基礎調査」による受診率ではなく、「地域保健・健康増進事業報告」により算出した参考値。

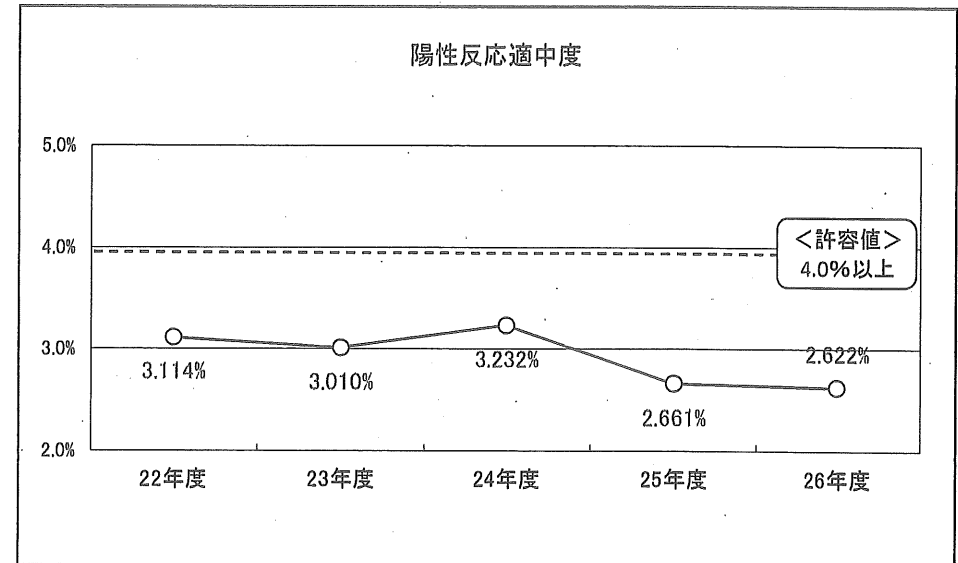
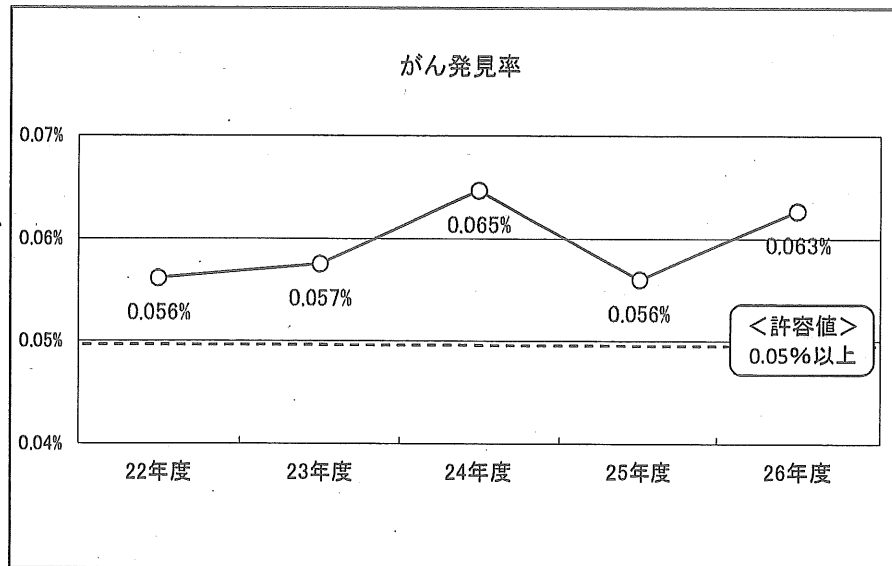
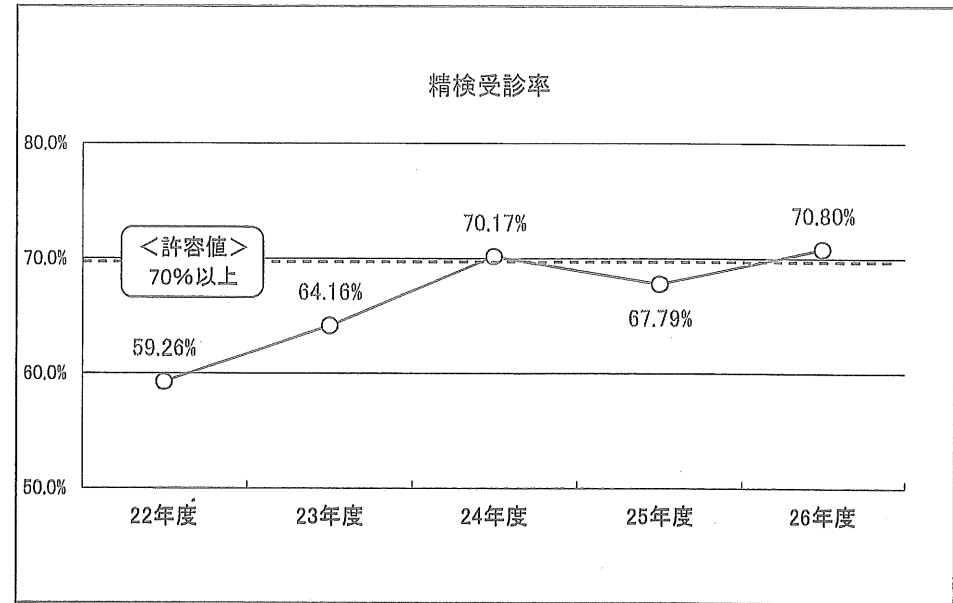
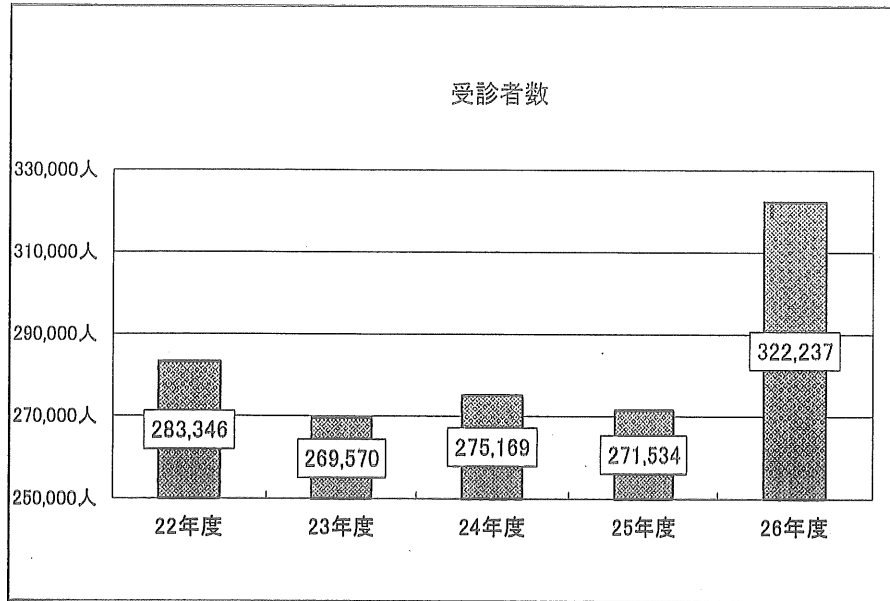
受診率は、(当該年度受診者数+前年度受診者数-2年連続受診者数)÷当該年度対象者数により算出。

※3 要精検者数は、当該年度の翌年度に判明した者も含めた数値である。

※4 「今後の我が国におけるがん検診事業評価の在り方について」で示されている許容値及び目標値。(要精検率、がん発見率及び陽性反応的中度は参考値)

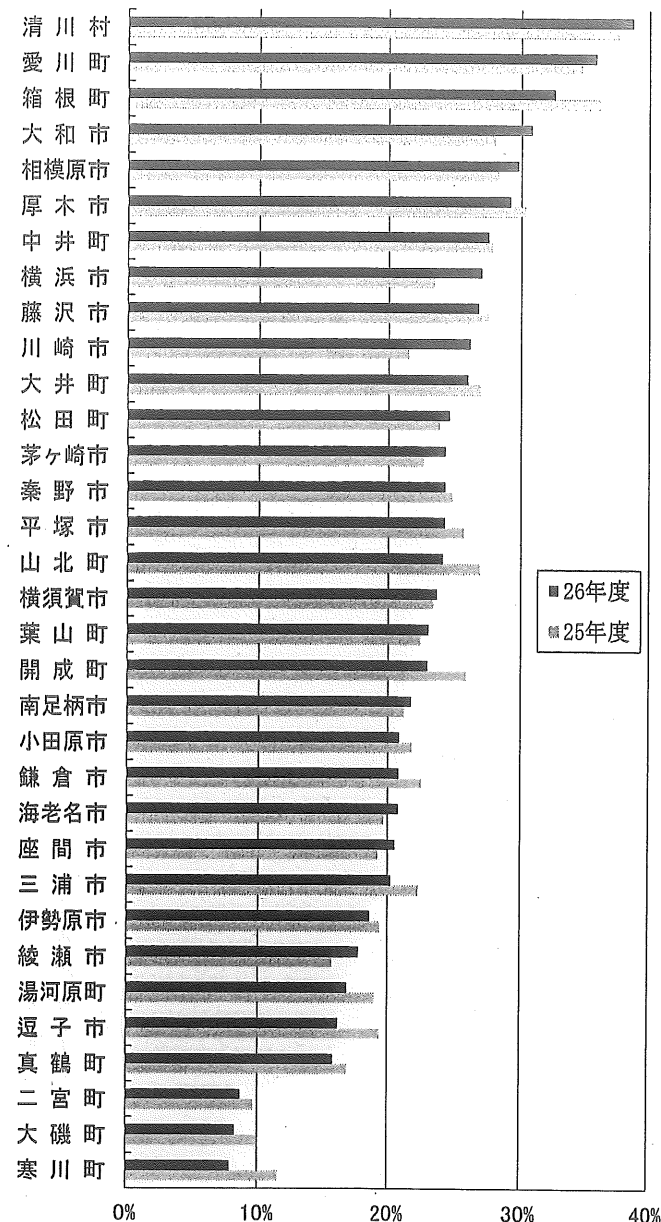
※5 「精検未受診者数」～「精検未把握率」は、平成25年度分より算出を開始。

子宮がん検診実績 年次推移 (グラフ)



子宮がん検診 市町村別受診率（平成25年度・26年度）

市町村名	対象者数		受診者数		2年連続受診者数		受診率(※)	
	25年度	26年度	25年度	26年度	25年度	26年度	25年度	26年度
横浜市	839,500	839,500	101,294	130,797	3,631	5,025	23.5%	27.0%
川崎市	318,729	318,729	33,374	50,018			21.6%	26.2%
相模原市	158,436	158,436	27,890	29,846	10,532	10,487	28.3%	29.8%
横須賀市	107,943	107,943	15,447	16,289	6,088	6,132	23.4%	23.7%
平塚市	59,572	59,572	9,560	8,955	4,077	4,047	25.7%	24.3%
鎌倉市	48,963	48,963	5,542	4,833	340	164	22.5%	20.9%
藤沢市	95,477	95,477	16,217	16,362	6,966	6,965	27.5%	26.8%
小田原市	44,701	44,701	6,304	5,906	2,911	2,863	21.8%	20.9%
茅ヶ崎市	55,741	55,741	6,230	7,330			22.7%	24.3%
逗子市	15,705	15,705	1,448	1,170		73	19.4%	16.2%
三浦市	12,786	12,786	1,793	1,617	951	819	22.3%	20.3%
秦野市	38,441	38,441	6,775	6,797	4,581	4,225	24.9%	24.3%
厚木市	46,624	46,624	9,098	8,990	4,498	4,458	30.3%	29.2%
大和市	51,826	51,826	9,954	11,065	4,627	5,060	28.0%	30.8%
伊勢原市	21,710	21,710	2,761	2,797	1,589	1,517	19.4%	18.6%
海老名市	28,484	28,484	3,315	3,896	1,283	1,278	19.7%	20.8%
座間市	29,068	29,068	3,472	3,865	1,265	1,357	19.2%	20.6%
南足柄市	10,172	10,172	1,424	1,581	776	787	21.2%	21.8%
綾瀬市	18,431	18,431	1,436	1,843			15.7%	17.8%
葉山町	8,795	8,795	1,103	1,047	279	122	22.5%	23.1%
寒川町	10,264	10,264	525	287	9	1	11.6%	7.9%
大磯町	8,487	8,487	365	339			10.0%	8.3%
二宮町	7,441	7,441	350	314		16	9.7%	8.7%
中井町	2,288	2,288	439	520	275	328	27.8%	27.6%
大井町	3,831	3,831	509	488			26.9%	26.0%
松田町	2,749	2,749	290	397	12	9	23.9%	24.7%
山北町	2,828	2,828	326	357			26.9%	24.2%
開成町	3,672	3,672	392	453	8	1	25.9%	23.0%
箱根町	2,363	2,363	614	547	404	391	36.1%	32.6%
真鶴町	2,101	2,101	222	210	113	99	16.9%	15.8%
湯河原町	6,978	6,978	651	787	41	257	19.0%	16.9%
愛川町	8,586	8,586	2,182	2,293	1,289	1,393	34.7%	35.9%
清川村	796	796	232	241	161	165	37.6%	38.7%
全 県	2,073,488	2,073,488	271,534	322,237	56,706	58,039	23.6%	25.8%



※ 受診率 = (当該年度受診者数 + 前年度受診者 - 2年連続受診者数) ÷ 当該年度の対象者数

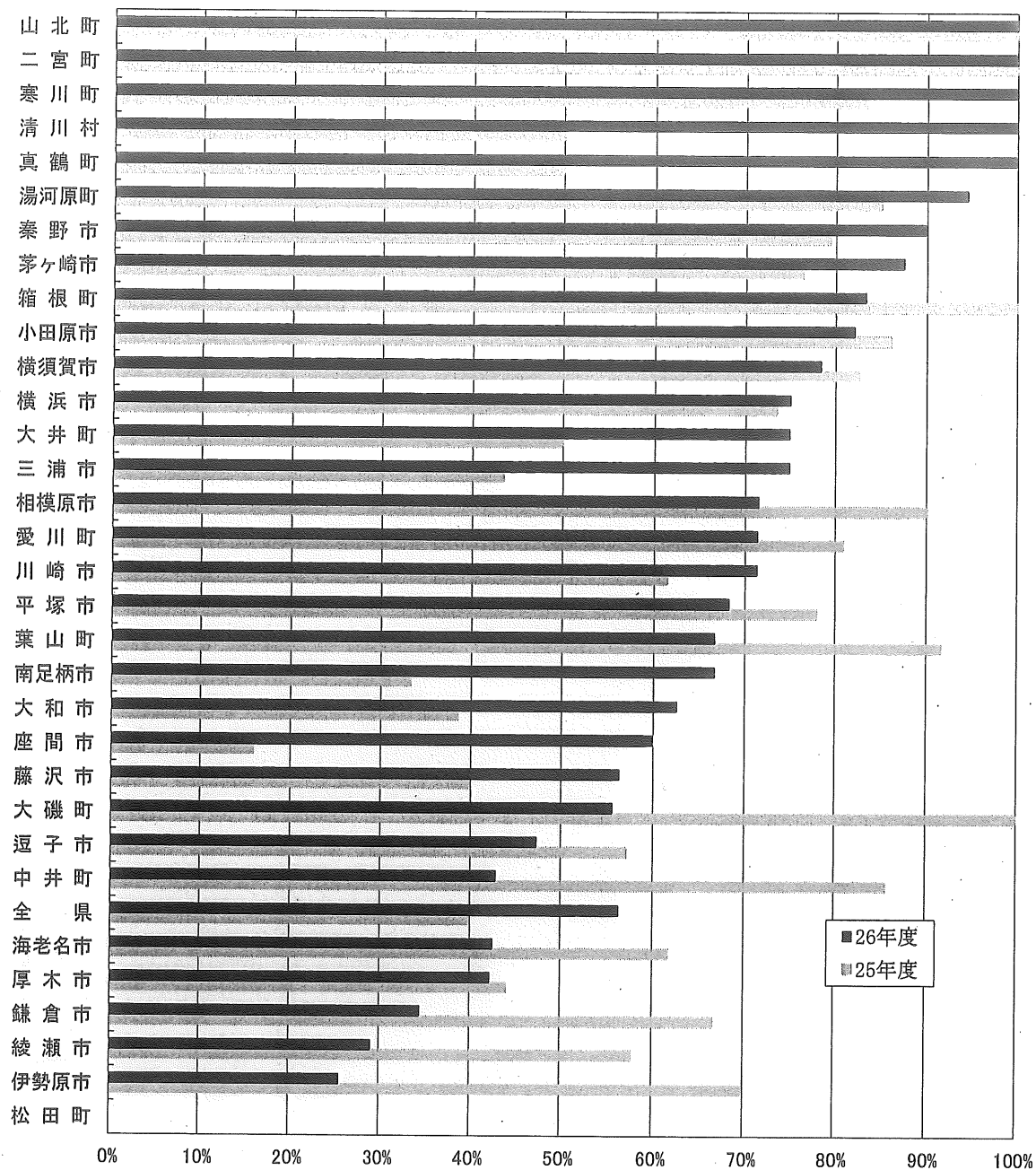
【「地域保健・健康増進事業報告」により作成】

子宮がん検診 市町村別精検受診率・精検未受診率・精検未把握率（平成25年度・26年度）

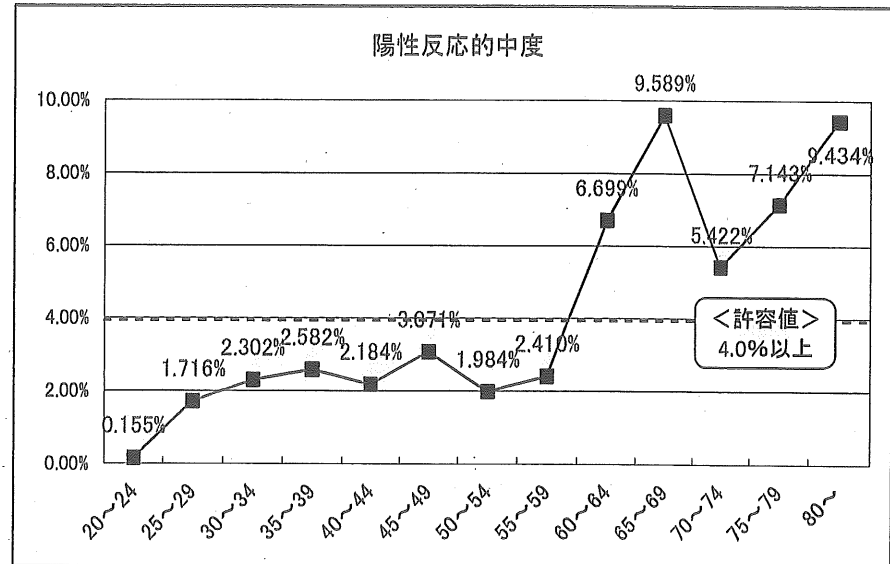
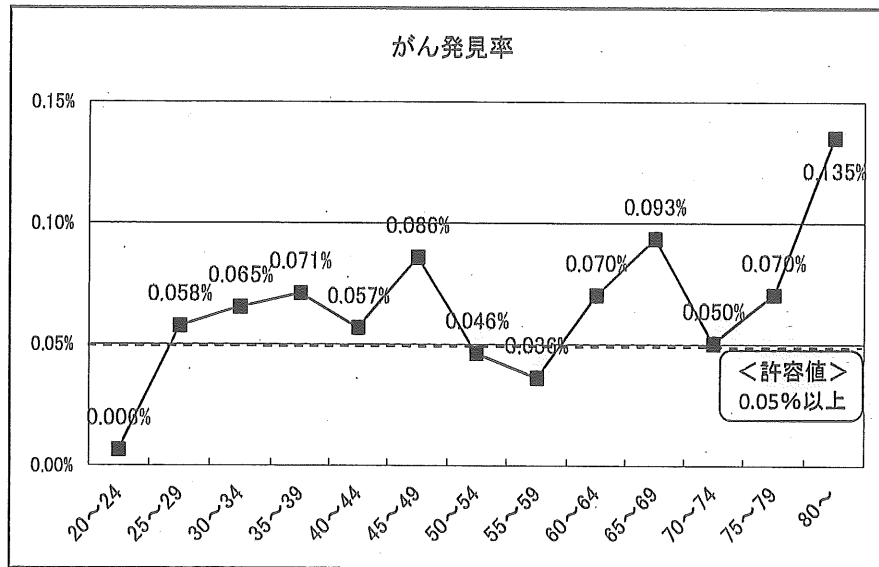
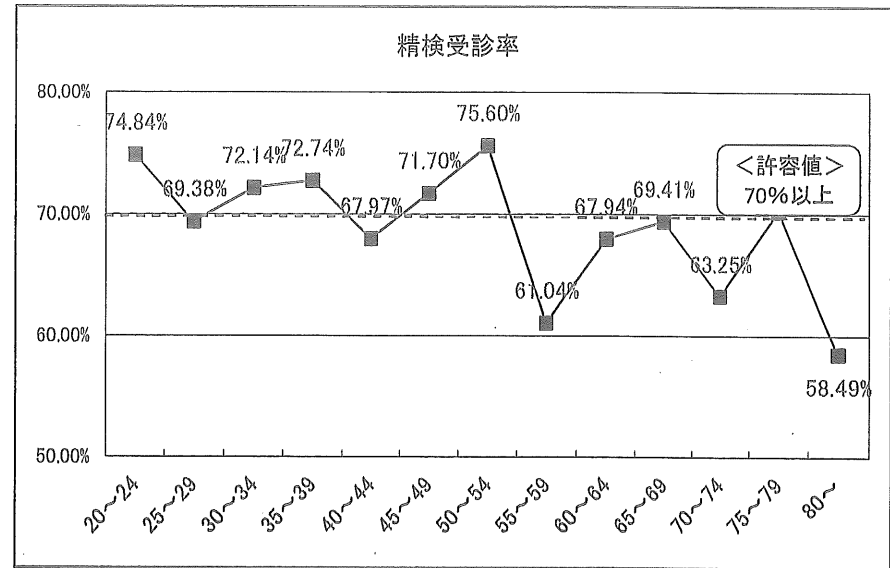
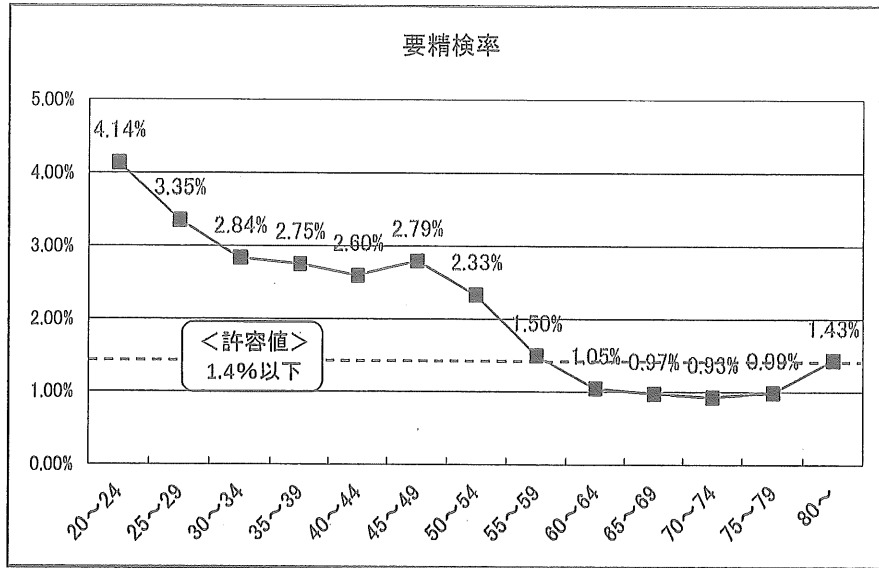
市町村名	要精検者数		精検受診者数・精検受診率				精検未受診者数・精検未受診率				精検未把握者数・精検未把握率				
			精検受診者数		精検受診率		精検未受診者数		精検未受診率		精検未把握者数		精検未把握率		
	25年度	26年度	25年度	26年度	25年度	26年度	25年度	26年度	25年度	26年度	25年度	26年度	25年度	26年度	
横浜市	2,185	3,229	1,607	2,425	73.5%	75.1%		25		0.8%	578	779	26.5%	24.1%	
川崎市	721	1,219	443	870	61.4%	71.4%	91	97	12.6%	8.0%	187	252	25.9%	20.7%	
相模原市	623	808	561	578	90.0%	71.5%	6	12	1.0%	1.5%	56	218	9.0%	27.0%	
横須賀市	263	366	217	287	82.5%	78.4%					46	79	17.5%	21.6%	
平塚市	237	258	185	176	78.1%	68.2%	4	9	1.7%	3.4%	48	73	20.3%	85.4%	
鎌倉市	39	58	26	20	66.7%	34.5%					13	38	33.3%	65.5%	
藤沢市	534	547	213	308	39.9%	56.3%	123	239	23.0%	43.7%	198		37.1%		
小田原市	79	95	68	78	86.1%	82.1%	4		5.1%		7	17	8.9%	17.9%	
茅ヶ崎市	89	136	68	119	76.4%	87.5%	3	8	3.4%	5.9%	18	9	20.2%	6.6%	
逗子市	28	19	16	9	57.1%	47.4%	1	2	3.6%	10.5%	11	8	39.3%	42.1%	
三浦市	39	36	17	27	43.6%	75.0%	11		28.2%		11	9	28.2%	25.0%	
秦野市	92	120	73	108	79.3%	90.0%					19	12	20.7%	10.0%	
厚木市	102	116	45	49	44.1%	42.2%					57	67	55.9%	57.8%	
大和市	277	283	107	177	38.6%	62.5%					170	106	61.4%	37.5%	
伊勢原市	53	51	37	13	69.8%	25.5%		1		2.0%	16	37	30.2%	72.5%	
海老名市	102	87	63	37	61.8%	42.5%	5	1	4.9%	1.1%	34	49	33.3%	56.3%	
座間市	94	132	15	79	16.0%	59.8%		4		3.0%	79	49	84.0%	37.1%	
南足柄市	21	12	7	8	33.3%	66.7%					14	4	66.7%	33.3%	
綾瀬市	26	31	15	9	57.7%	29.0%					11	22	42.3%	71.0%	
葉山町	12	15	11	10	91.7%	66.7%		1		6.7%	1	4	8.3%	26.7%	
寒川町	6	3	5	3	83.3%	100.0%					1		16.7%		
大磯町	3	9	3	5	100.0%	55.6%						4		44.4%	
二宮町	3	4	3	4	100.0%	100.0%									
中井町	7	7	6	3	85.7%	42.9%					1	4	14.3%	57.1%	
大井町	8	8	4	6	50.0%	75.0%	4		50.0%			2		25.0%	
松田町	2	0									2		100.0%		
山北町	4	1	4	1	100.0%	100.0%									
開成町	9	3	9	3	100.0%	100.0%									
箱根町	7	6	7	5	100.0%	83.3%						1		16.7%	
真鶴町	4	3	2	3	50.0%	100.0%					2		50.0%		
湯河原町	20	18	17	17	85.0%	94.4%		1		5.6%	3		15.0%		
愛川町	21	21	17	15	81.0%	71.4%	1		4.8%		3	6	14.3%	28.6%	
清川村	2	2	1	2	50.0%	100.0%	1		50.0%						
全 県	5,712	7,703	3,872	5,454	67.8%	70.8%	254	400	4.4%	5.2%	1,586	1,849	27.8%	24.0%	

【「地域保健・健康増進事業報告」により作成】

子宮がん検診 市町村別精検受診率グラフ (平成25年度・26年度)

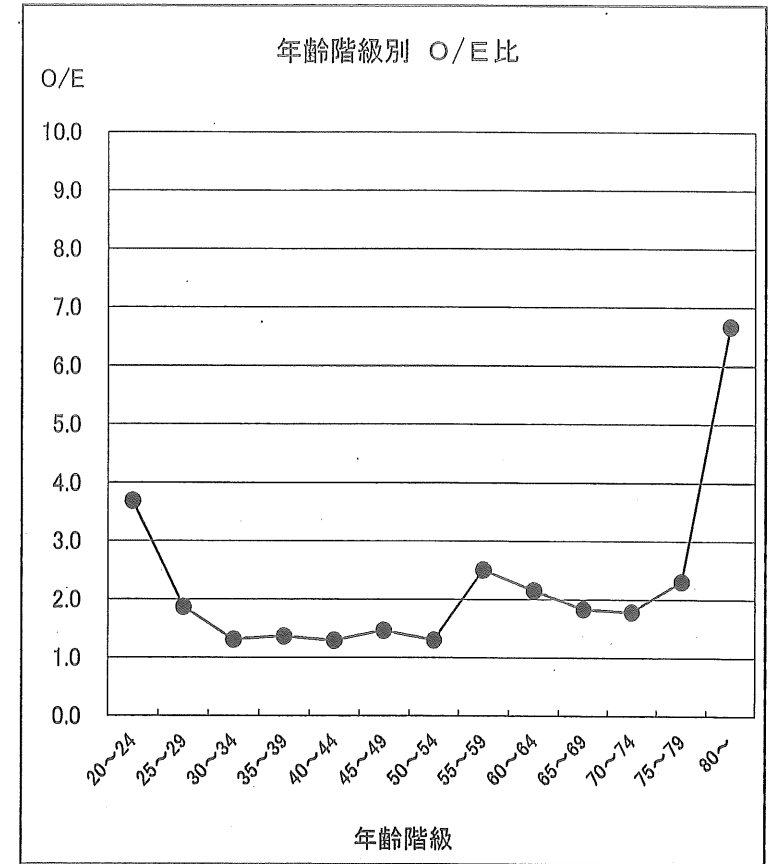


平成26年度 子宮がん検診実績 年齢階級別 (グラフ)



子宮がん検診実績報告によるがん標準化発見比（平成20年度～26年度）

年齢区分	受診者数 A	り患率 (人口10万対) B	予測発見数 (A×B/10万) E	発見がん O	標準化 発見比 O/E
20～24	81,921	4.3	3.52	13	3.690
25～29	172,186	24.2	41.67	78	1.872
30～34	244,025	54.1	132.02	173	1.310
35～39	260,771	62.0	161.68	221	1.367
40～44	271,165	57.5	155.92	202	1.296
45～49	157,473	49.8	78.42	115	1.466
50～54	126,708	35.2	44.60	58	1.300
55～59	114,777	24.3	27.89	70	2.510
60～64	156,041	22.9	35.73	77	2.155
65～69	135,303	26.2	35.45	65	1.834
70～74	103,698	21.6	22.40	40	1.786
75～79	47,422	19.2	9.11	21	2.306
80～	18,585	21.8	4.05	27	6.675
計	1,890,075	39.8	752.45	1,160	1.542



- ※ 「受診者数」及び「発見がん」は、「地域保健・健康増進事業報告」による。
- ※ 「受診者数」及び「発見がん」は、平成20年度から26年度の累計に基づき算出。
- ※ り患率は「神奈川県悪性新生物登録事業年報（第40報）」による。
- ※ 80歳以上のり患率は、80歳～84歳、85歳以上のそれぞれの数値の加重平均値。

子宮がん検診実績報告によるがん標準化発見比 市町村別（平成20年度～26年度）

市町村	受診者数 A	り患率 (人口10万対) B	予測発見数 (A×B/10万) E	発見 がん O	標準化 発見比 O/E	市町村	受診者数 A	り患率 (人口10万対) B	予測発見数 (A×B/10万) E	発見 がん O	標準化 発見比 O/E
横浜市	709,947	40.8	289.46	444	1.534	南足柄市	9,778	36.5	3.57	1	0.280
川崎市	231,945	42.3	98.06	102	1.040	綾瀬市	10,071	41.0	4.13	7	1.693
相模原市	176,512	39.0	68.82	92	1.337	葉山町	7,547	37.2	2.81	11	3.919
横須賀市	99,898	37.7	37.71	86	2.281	寒川町	5,257	40.7	2.14	3	1.403
平塚市	61,701	38.4	23.67	48	2.028	大磯町	3,298	38.5	1.27	3	2.362
鎌倉市	47,723	37.8	18.02	28	1.554	二宮町	2,837	39.2	1.11	9	8.089
藤沢市	105,754	40.9	43.21	155	3.587	中井町	3,130	37.7	1.18	2	1.696
小田原市	42,586	37.2	15.82	24	1.517	大井町	3,803	37.4	1.42	3	2.109
茅ヶ崎市	38,988	38.1	14.85	37	2.492	松田町	2,333	34.3	0.80	0	0.000
逗子市	28,738	38.4	11.04	21	1.902	山北町	2,734	35.3	0.96	1	1.037
三浦市	13,557	34.7	4.71	4	0.850	開成町	2,981	40.5	1.21	2	1.658
秦野市	49,164	37.8	18.61	6	0.322	箱根町	4,249	31.5	1.34	4	2.989
厚木市	66,125	37.6	24.89	19	0.763	真鶴町	1,722	30.9	0.53	1	1.879
大和市	65,772	39.2	25.81	16	0.620	湯河原町	4,746	34.7	1.65	4	2.427
伊勢原市	20,346	38.6	7.85	5	0.637	愛川町	15,235	34.8	5.31	7	1.319
海老名市	25,967	39.5	10.25	8	0.780	清川村	1,612	33.1	0.53	0	0.000
座間市	24,019	40.5	9.73	7	0.720	全 県	1,890,075	39.8	752.45	1,160	1.542

- ※ 「受診者数」及び「発見がん」は、「地域保健・健康増進事業報告」による。
- ※ 「受診者数」及び「発見がん」は、平成20年度から26年度の累計に基づき算出。
- ※ り患率は、「神奈川県悪性新生物登録事業年報（第40報）」による。
- ※ 80歳以上のり患率は、80歳～84歳、85歳以上のそれぞれの数値の加重平均値。
- ※ 発見がん数が100を超えている市町村は、横浜市と川崎市と藤沢市のみ。

平成26年度 子宮がん検診集団検診実施機関別実績

検診機関 *1	受診者数 *2	初回検体の適正・不適正		細胞診の判定別人数				要精密検査者数 *3	精密検査受診の有無別人数													国発症の有病別人数				要精密検査率 B/A	精密検査受診率 C/B	精密検査未受診率 D/B	精密検査未把握率 E/B	がん発見率 b/A	陽性反応的中度 b/B										
		適正 (判定可能)	不適正 (判定不可能)	精検不要	要精検(1)	要精検(2)	判定不能		精密検査者数 *4	異常認めず	がんであった者	がんであった者のうち原発性のがん				腺巣形成であった者	がんの疑いのある未確定者	がん及びCIN(異形成等)以外の疾患であった者	未受診	未把握	検査中 /検査後	検査中 /検査後	重篤な発症を 確認あり	偶発症による死亡あり	重篤な発症を 確認あり							偶発症による死亡あり									
												原発性 のうち のがん	CIN3 又は AIS あつた者	CIN2 あつた者	CIN1 あつた者																		腺巣 形成 で あつた 者	がん の 疑 い の あ る 未 確 定 者	がん 及 び C I N (異 形 成 等) の 外 の 疾 患 で あ つ た 者	検査 中	検査 後	重 篤 な 発 症 を 確 認 あり	偶 発 症 に よ る 死 亡 あり	重 篤 な 発 症 を 確 認 あり	偶 発 症 に よ る 死 亡 あり
ア	593	593		588	5			5	5	3					2											0.84%	100.0%														
イ	2,180	2,180		2,174	6			6	6	1					4		1									0.28%	100.0%														
ウ	3,642	3,642		3,614	27	1		28	25	1			6		12	1		3								0.77%	89.29%		10.71%												
エ	18,027	18,027		17,765	255	7		258	187	85	7	1		20	32	19	11	2	69							1.43%	72.48%	0.78%	26.74%	0.039%	2.713%										
オ	1,558	1,558		1,545	13			13	9	5	2	2		2				4								0.83%	69.23%		30.77%	0.128%	15.385%										
合計	26,000	26,000		25,686	306	8		310	232	95	9	3		26	40	31	13	2	76							1.19%	74.84%	0.65%	24.52%	0.035%	2.903%										

平成27年度地域保健・健康増進事業報告より作成

【参考 国指標値(※5)】

許容値	1.40% 以下	70.00% 以上	20.00% 以下	30.00% 以下	0.050% 以上	4.000% 以上
目標値		90% 以上	5.00% 以下	10.00% 以下		

- ※1 大和市、伊勢原市、綾瀬市及び湯河原町は、複数の検診委託機関で実施しているため本表には計上していない。
- ※2 平成26年度中に受診した実人員を計上している。なお、がん検診受診者は、平成26年度受診者を平成27年度報告で改めて把握したものである。
- ※3 平成26年度がん検診受診者における要精密検査者は、必ずしも受診年度(平成26年度)に結果が判明しているとは限らないため、その翌年度(平成27年度)に判明した者も含めて把握している。
- ※4 「今後の我が国におけるがん検診事業評価の在り方について 報告書」ががん検診事業の評価に関する委員会(平成20年3月)により、精密検査受診者数 = 要精密検査者数 - 未把握 - 未受診として求めた。
- ※5 「今後の我が国におけるがん検診事業評価の在り方について」で示されている許容値及び目標値。