

# 平成26年度乳がん検診（視触診及びマンモグラフィ）実績報告書

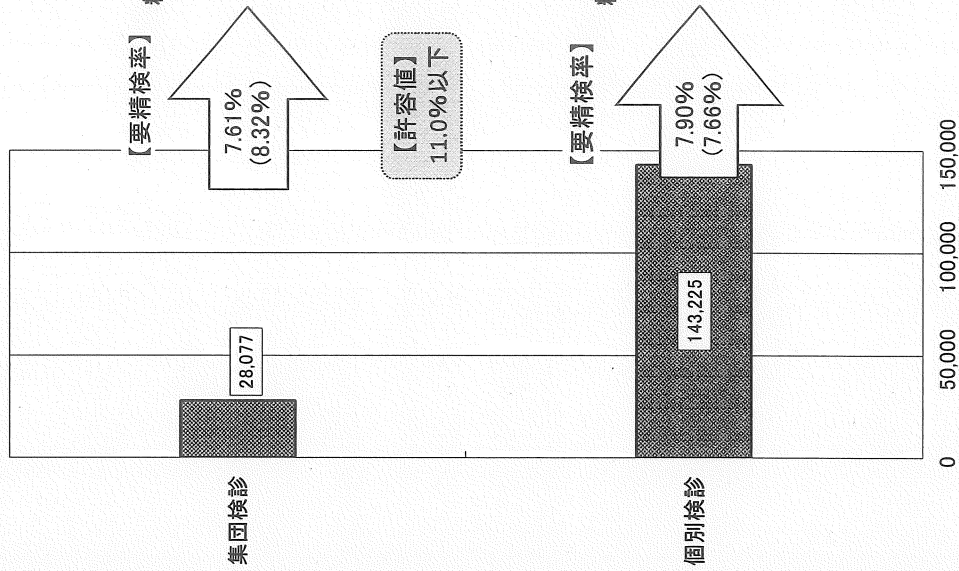
(平成29年12月現在)

1	概要	1
2	年次推移【表】（平成22年度～26年度）	2
3	年次推移【グラフ】（平成22年度～26年度）	3
4	市町村別がん検診受診率（平成25年度・26年度）	4
5	市町村別精検受診率・精検未受診率・精検未把握率（平成25年度・26年度）	5
6	年齢階級別実績【グラフ】（平成26年度）	7
7	集団検診実施機関別実績（平成26年度）	8

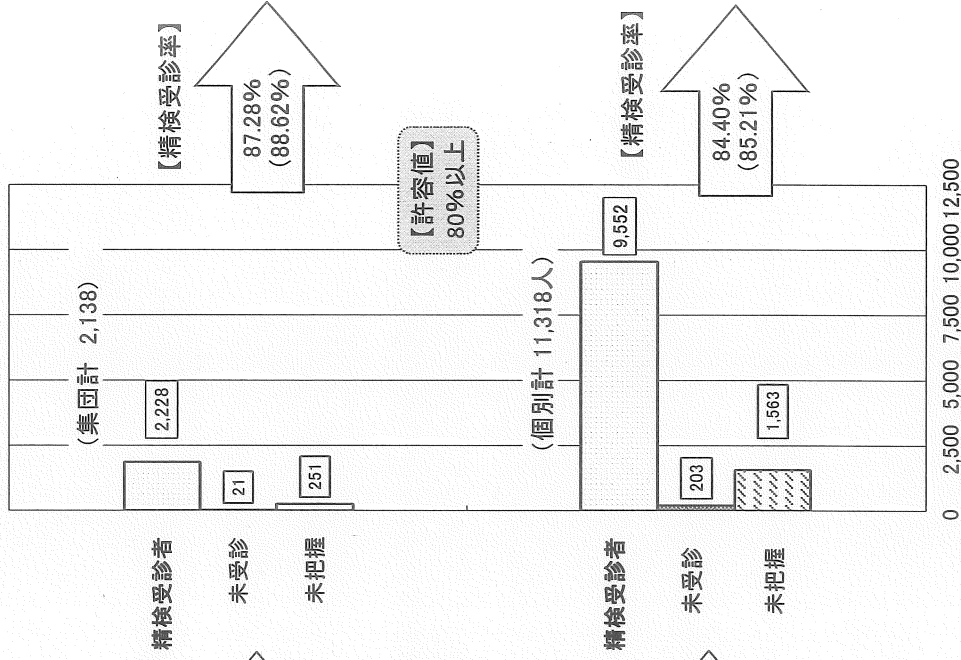
【参考資料】乳がん検診（視触診及びマンモグラフィ）実績報告書（平成26年度）	10
--	----

平成26年度 乳がん検診（視触診及びマンモグラフィ）実績の概要

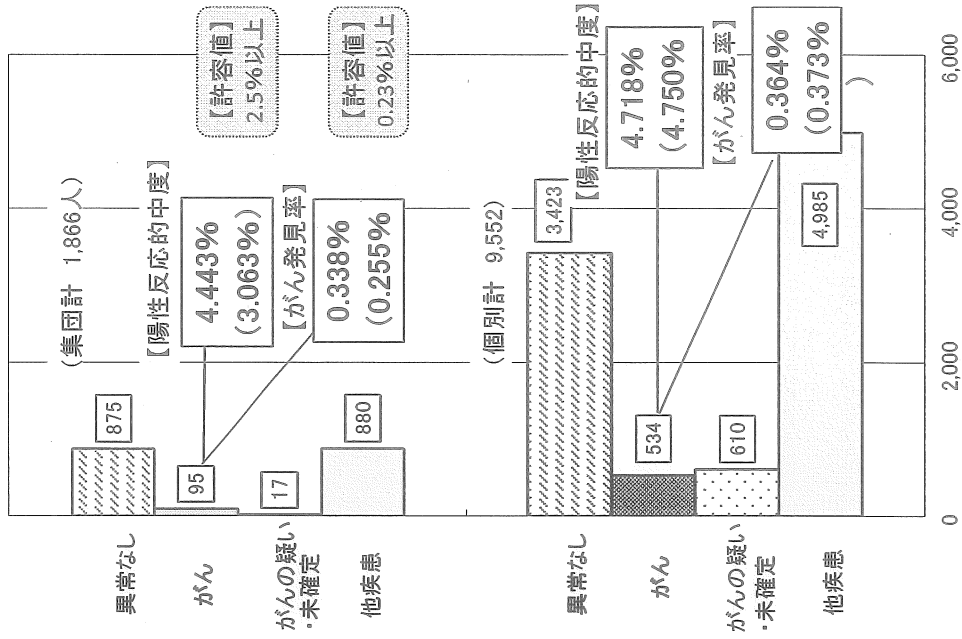
<1次検診受診者 171,302人>



<要精検者 13,456人>



<精検受診者 11,418人>



( )内は、前年度の数値

乳がん検診（視触診及びマンモグラフィ）実績 年次推移（表）

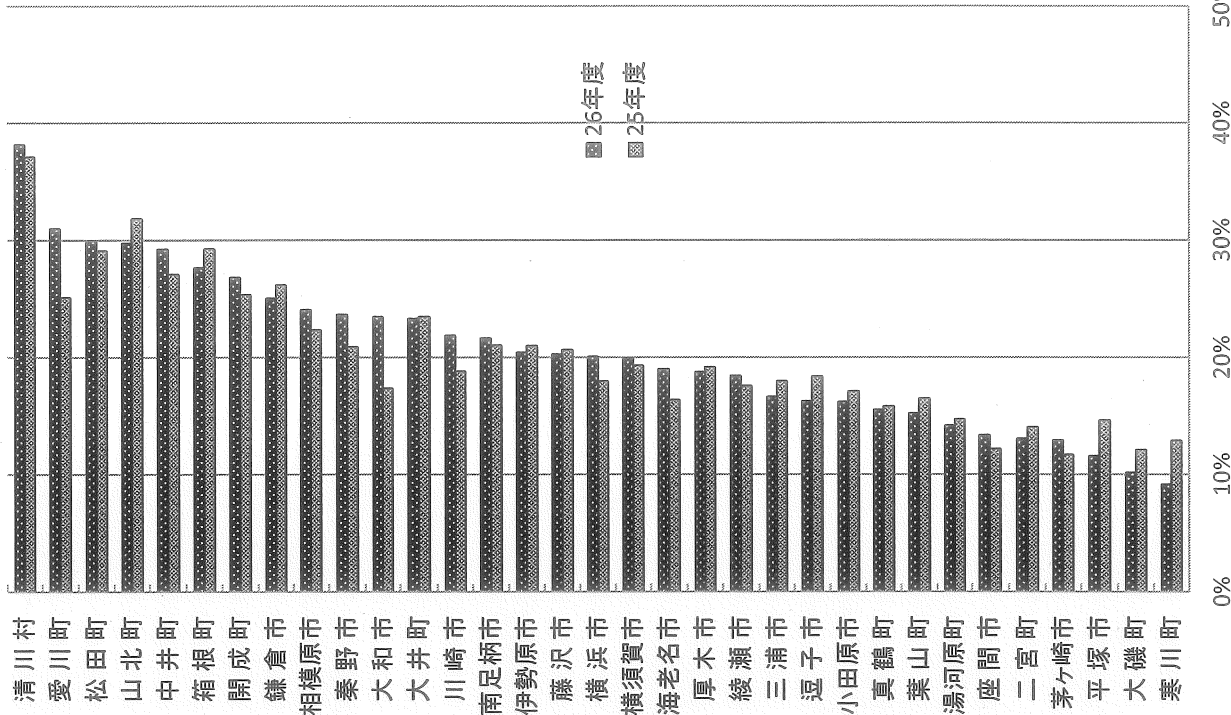
区分	22年度	23年度	24年度	25年度	26年度	参考	
						国指標値等(※4)	26年度全国
対象者数(※1) A	1,555,716	1,555,716	1,555,716	1,555,716	1,555,716		23,399,657
受診者数 B	151,884	156,215	149,129	156,420	171,302		2,569,258
2年連続受診者数	13,794	15,279	17,731	16,447	14,776		401,977
受診率(※2)	18.0%	18.8%	18.5%	18.6%	20.1%		19.7%
要精検者数(※3) C	13,082	13,005	12,027	12,178	13,456		205,103
要精検率 C/B	8.61%	8.33%	8.06%	7.79%	7.86%		7.98%
精検受診者数 D	10,566	10,793	10,097	10,463	11,418		175,542
精検受診率 D/C	80.77%	82.99%	83.95%	85.92%	84.85%		85.59%
精検未受診者数 (※5) F				303	224		9,897
精検未受診率 F/C				2.49%	1.66%		4.83%
精検結果未把握者数 (※5) G				1,412	1,814		19,664
精検未把握率 G/C				11.59%	13.48%		9.59%
がん発見数 E	487	536	540	536	629		9,104
がん発見率 E/B	0.321%	0.343%	0.362%	0.343%	0.367%		0.354%
陽性反応的中度 E/C	3.723%	4.121%	4.490%	4.401%	4.674%		4.439%

【「地域保健・健康増進事業報告」により作成】

- ※1 地方独立行政法人国立がん研究センターがん対策情報センターがん情報サービスによる数値。
- ※2 「国民生活基礎調査」による受診率ではなく、「地域保健・健康増進事業報告」及び「地域保健・老人保健事業報告」により算出した参考値。
- ※3 要精検者数は、当該年度の翌年度に判明した者も含めた数値である。
- ※4 「今後の我が国におけるがん検診事業評価の在り方について」で示されている許容値及び目標値。
- ※5 「精検未受診者数」、「精検未把握者数」、「精検未受診率」、「精検未把握率」は、平成25年度分より算出を開始。

乳がん検診（視触診及びマンモグラフィ）市町村別受診率（平成25年度・26年度）

市町村名	推計対象者数（※1）		受診者数		2年連続受診者数		受診率（※2）	
	25年度	26年度	25年度	26年度	25年度	26年度	25年度	26年度
横 浜 市	632,467	632,467	60,656	68,794	2,457	2,404	18.0%	20.1%
川 崎 市	216,277	216,277	20,347	26,949		0	18.8%	21.9%
相模原市	116,146	116,146	13,831	14,476	852	330	22.3%	24.1%
横須賀市	86,737	86,737	8,470	8,906	112	71	19.3%	20.0%
平塚市	46,626	46,626	3,471	2,075		152	14.6%	11.6%
鎌倉市	40,117	40,117	5,735	4,801	753	488	26.2%	25.0%
藤沢市	71,532	71,532	10,059	9,751	4,691	5,317	20.6%	20.3%
小田原市	36,277	36,277	3,428	2,744	390	294	17.1%	16.2%
茅ヶ崎市	43,236	43,236	2,720	2,875			11.7%	12.9%
逗子市	13,186	13,186	1,203	997	30	52	18.4%	16.3%
三浦市	10,871	10,871	1,394	1,185	867	768	18.0%	16.7%
秦野市	29,726	29,726	3,472	4,122	1,501	559	20.9%	23.7%
厚木市	34,712	34,712	3,438	3,149	183	78	19.2%	18.8%
大和市	37,750	37,750	4,345	6,173	1,886	1,667	17.4%	23.4%
伊勢原市	16,374	16,374	2,314	2,356	1,332	1,327	21.0%	20.4%
海老名市	21,257	21,257	1,825	2,395	128	177	16.4%	19.0%
座間市	21,459	21,459	1,343	1,525			12.2%	13.4%
南足柄市	8,387	8,387	1,227	1,336	708	749	21.0%	21.6%
綾瀬市	13,856	13,856	1,225	1,329			17.6%	18.4%
葉山町	7,301	7,301	601	523	28	11	16.5%	15.2%
寒川町	7,881	7,881	474	270	36	22	12.9%	9.2%
大磯町	7,116	7,116	376	348			12.1%	10.2%
二宮町	6,295	6,295	462	384		23	14.0%	13.1%
中井町	1,941	1,941	268	312		13	27.1%	29.2%
大井町	2,913	2,913	351	328			23.4%	23.3%
松田町	2,341	2,341	317	387	28	3	29.1%	29.9%
山北町	2,501	2,501	404	340			31.8%	29.7%
開成町	2,918	2,918	381	410	17	8	25.4%	26.8%
箱根町	2,069	2,069	417	362	214	207	29.2%	27.6%
真鶴町	1,881	1,881	160	143	19	11	15.8%	15.5%
湯河原町	6,156	6,156	485	430	41	42	14.7%	14.2%
愛川町	6,734	6,734	1,059	1,028	174		25.1%	31.0%
清川村	676	676	162	99		3	37.1%	38.2%
全 県	1,555,716	1,555,716	156,420	171,302	16,447	14,776	18.6%	20.1%



※1 国立がん研究センターがん対策情報センターHPから抜粋

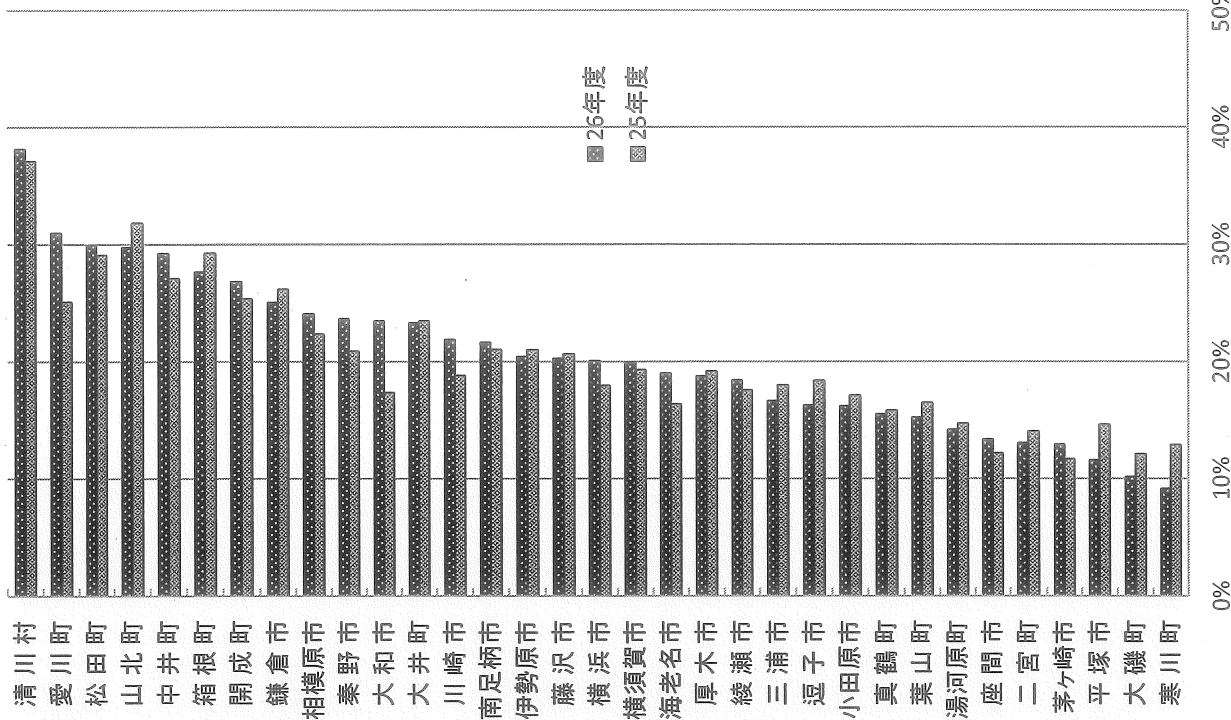
※2 受診率 = (当該年度受診者数 ÷ 前年度受診者数 + 2年連続受診者数) ÷ 当該年度の対象者数

【「地域保健・健康増進事業報告」により作成】



乳がん検診（視触診及びマンモグラフィ）市町村別受診率（平成25年度・26年度）

市町村名	推計対象者数（※1）		受診者数		2年連続受診者数		受診率（※2）	
	25年度	26年度	25年度	26年度	25年度	26年度	25年度	26年度
横浜市	632,467	632,467	60,656	68,794	2,457	2,404	18.0%	20.1%
川崎市	216,277	216,277	20,347	26,949		0	18.8%	21.9%
相模原市	116,146	116,146	13,831	14,476	852	330	22.3%	24.1%
横須賀市	86,737	86,737	8,470	8,906	112	71	19.3%	20.0%
平塚市	46,626	46,626	3,471	2,075		152	14.6%	11.6%
鎌倉市	40,117	40,117	5,735	4,801	753	488	26.2%	25.0%
藤沢市	71,532	71,532	10,059	9,751	4,691	5,317	20.6%	20.3%
小田原市	36,277	36,277	3,428	2,744	390	294	17.1%	16.2%
茅ヶ崎市	43,236	43,236	2,720	2,875			11.7%	12.9%
逗子市	13,186	13,186	1,203	997	30	52	18.4%	16.3%
三浦市	10,871	10,871	1,394	1,185	867	768	18.0%	16.7%
秦野市	29,726	29,726	3,472	4,122	1,501	559	20.9%	23.7%
厚木市	34,712	34,712	3,438	3,149	183	78	19.2%	18.8%
大和市	37,750	37,750	4,345	6,173	1,886	1,667	17.4%	23.4%
伊勢原市	16,374	16,374	2,314	2,356	1,332	1,327	21.0%	20.4%
海老名市	21,257	21,257	1,825	2,395	128	177	16.4%	19.0%
座間市	21,459	21,459	1,343	1,525			12.2%	13.4%
南足柄市	8,387	8,387	1,227	1,336	708	749	21.0%	21.6%
綾瀬市	13,856	13,856	1,225	1,329			17.6%	18.4%
葉山町	7,301	7,301	601	523	28	11	16.5%	15.2%
寒川町	7,881	7,881	474	270	36	22	12.9%	9.2%
大磯町	7,116	7,116	376	348			12.1%	10.2%
二宮町	6,295	6,295	462	384		23	14.0%	13.1%
中井町	1,941	1,941	268	312		13	27.1%	29.2%
大井町	2,913	2,913	351	328			23.4%	23.3%
松田町	2,341	2,341	317	387	28	3	29.1%	29.9%
山北町	2,501	2,501	404	340			31.8%	29.7%
開成町	2,918	2,918	381	410	17	8	25.4%	26.8%
箱根町	2,069	2,069	417	362	214	207	29.2%	27.6%
真鶴町	1,881	1,881	160	143	19	11	15.8%	15.5%
湯河原町	6,156	6,156	485	430	41	42	14.7%	14.2%
愛川町	6,734	6,734	1,059	1,028	174		25.1%	31.0%
清川村	676	676	162	99		3	37.1%	38.2%
全 県	1,555,716	1,555,716	156,420	171,302	16,447	14,776	18.6%	20.1%



※1 国立がん研究センターがん対策情報センターHPから抜粋  
 ※2 受診率 = (当該年度受診者数 ÷ 前年度受診者数 + 2年連続受診者数) ÷ 当該年度の対象者数

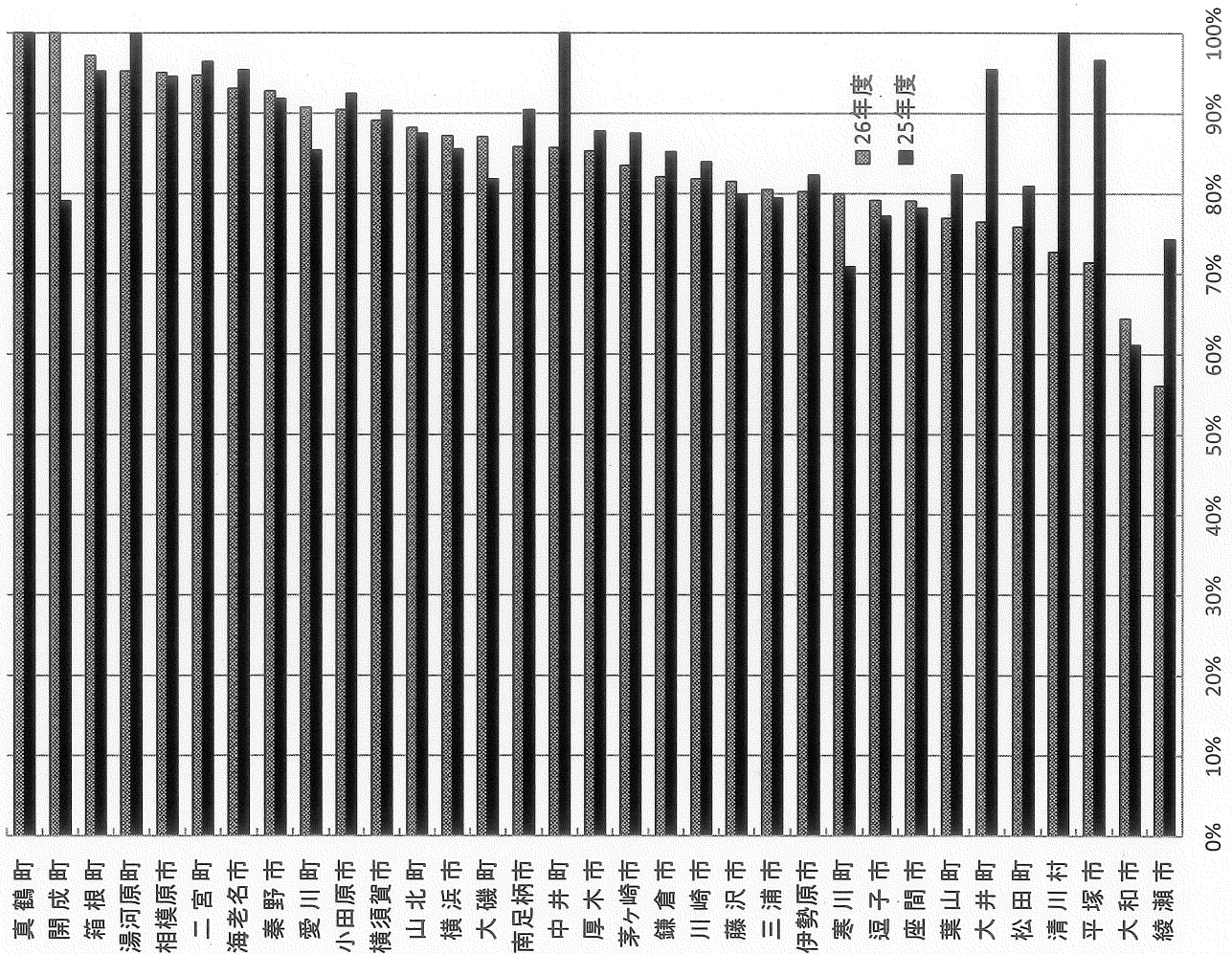
乳がん検診（視触診及びマンモグラフィ）市町村別精検受診率・精検未受診率・精検未把握率（平成25年度・26年度）

市町村名	要精検者数		精検受診者数・精検受診率		精検未受診者数・精検未受診率		精検未把握者数・精検未把握率					
	25年度	26年度	精検受診率		精検未受診率		精検未把握率					
			25年度	26年度	25年度	26年度	25年度	26年度				
横浜市	3,306	4,041	2,828	85.54%	3,524	87.21%	12	0.30%	478	14.46%	505	12.50%
川崎市	2,291	2,985	1,924	83.98%	2,442	81.81%	109	4.76%	258	11.26%	406	13.60%
相模原市	1,421	1,472	1,344	94.58%	1,399	95.04%	25	1.76%	52	3.66%	49	3.33%
横須賀市	362	367	327	90.33%	327	89.10%			35	9.67%	40	10.90%
平塚市	355	168	343	96.62%	120	71.43%			12	3.38%	48	28.57%
鎌倉市	352	290	300	85.23%	238	82.07%	16	4.55%	36	10.23%	48	16.55%
藤沢市	727	692	581	79.92%	564	81.50%	116	15.96%	30	4.14%	127	18.35%
小田原市	332	261	307	92.47%	236	90.42%	7	2.11%	18	5.42%	13	4.98%
茅ヶ崎市	240	315	210	87.50%	263	83.49%	11	4.58%	14	4.44%	38	12.06%
逗子市	57	24	44	77.19%	19	79.17%	3	5.26%	10	17.54%	5	20.83%
三浦市	107	82	85	79.44%	66	80.49%	2	1.87%	20	18.69%	16	19.51%
秦野市	380	387	349	91.84%	359	92.76%			31	8.16%	28	7.24%
厚木市	401	299	352	87.78%	255	85.28%			49	12.22%	44	14.72%
大和市	487	681	298	61.19%	439	64.46%			189	38.81%	242	35.54%
伊勢原市	215	177	177	82.33%	142	80.23%			38	17.67%	35	19.77%
海老名市	284	289	271	95.42%	269	93.08%	4	1.41%	9	3.17%	8	2.77%
座間市	133	234	104	78.20%	185	79.06%			29	21.80%	49	20.94%
南足柄市	73	141	66	90.41%	121	85.82%			7	9.59%	20	14.18%
綾瀬市	148	123	110	74.32%	69	56.10%	5	3.38%	33	22.30%	54	43.90%
葉山町	17	13	14	82.35%	10	76.92%	1	5.88%	2	11.76%	2	15.38%
寒川町	55	20	39	70.91%	16	80.00%			16	29.09%	4	20.00%
大磯町	44	31	36	81.82%	27	87.10%			8	18.18%	4	12.90%
二宮町	28	38	27	96.43%	36	94.74%			1	3.57%	2	5.26%
中井町	23	28	23	100.00%	24	85.71%					4	14.29%
大井町	22	17	21	95.45%	13	76.47%			1	4.55%	4	23.53%
松田町	42	29	34	80.95%	22	75.86%	1	2.38%	7	16.67%	7	24.14%
山北町	24	34	21	87.50%	30	88.24%			3	12.50%	4	11.76%
開成町	43	22	34	79.07%	22	100.00%	1	2.33%			8	
箱根町	21	36	20	95.24%	35	97.22%	1	4.76%			1	2.78%
真鶴町	16	10	16	100.00%	10	100.00%						
湯河原町	63	42	63	100.00%	40	95.24%	2	4.76%				
愛川町	96	97	82	85.42%	88	90.72%	1	1.04%			7	7.22%
清川村	13	11	13	100.00%	8	72.73%	3	27.27%				
全 県	12,178	13,456	10,463	85.92%	11,418	84.85%	303	2.49%	1,412	11.59%	1,814	13.48%

0.051625

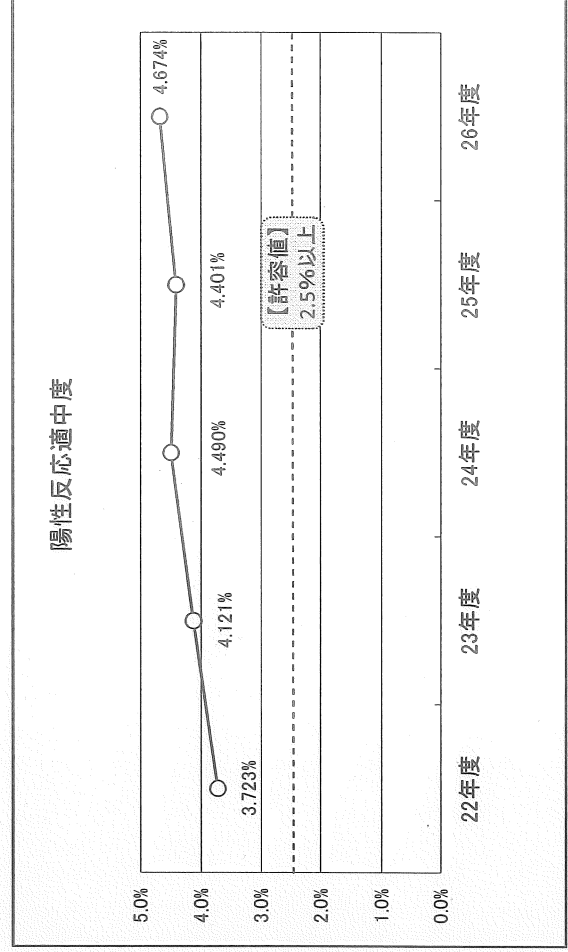
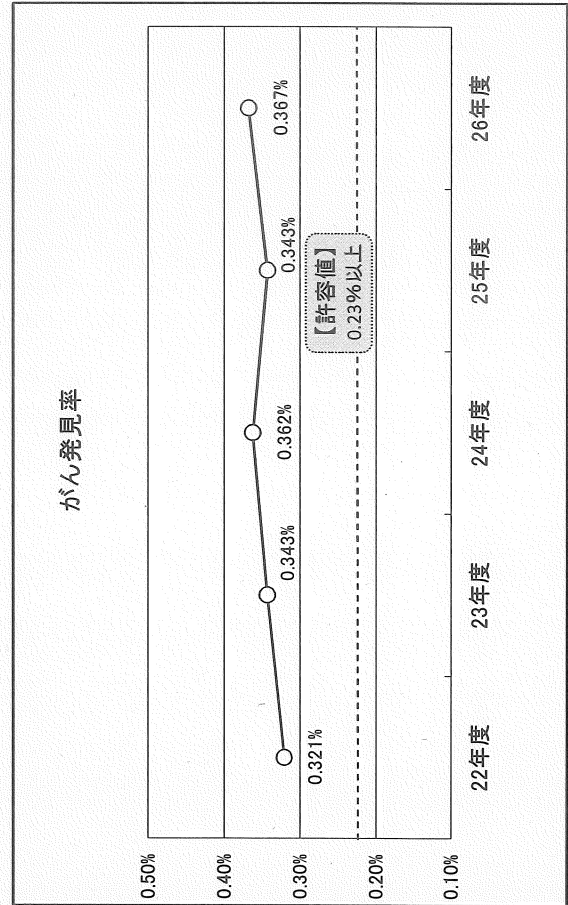
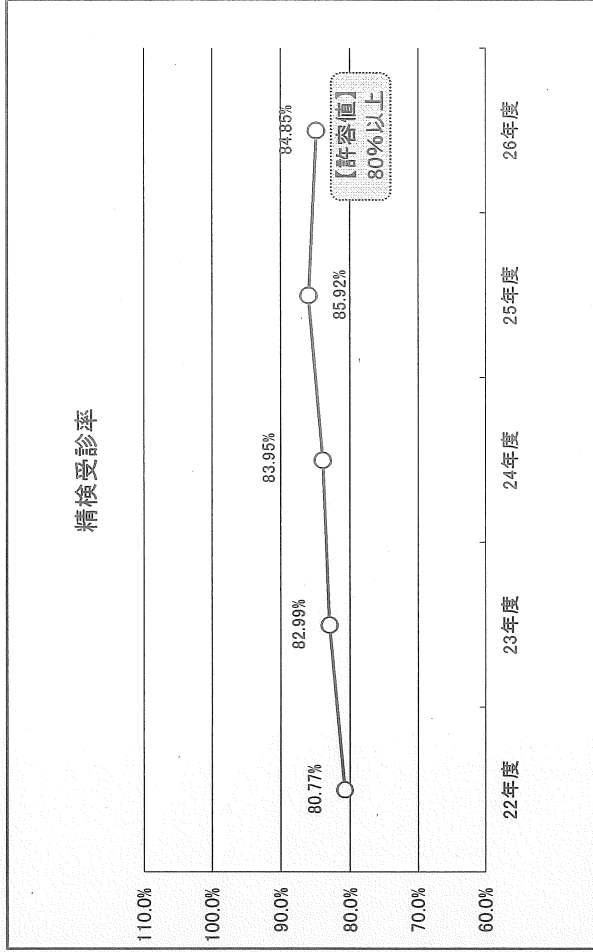
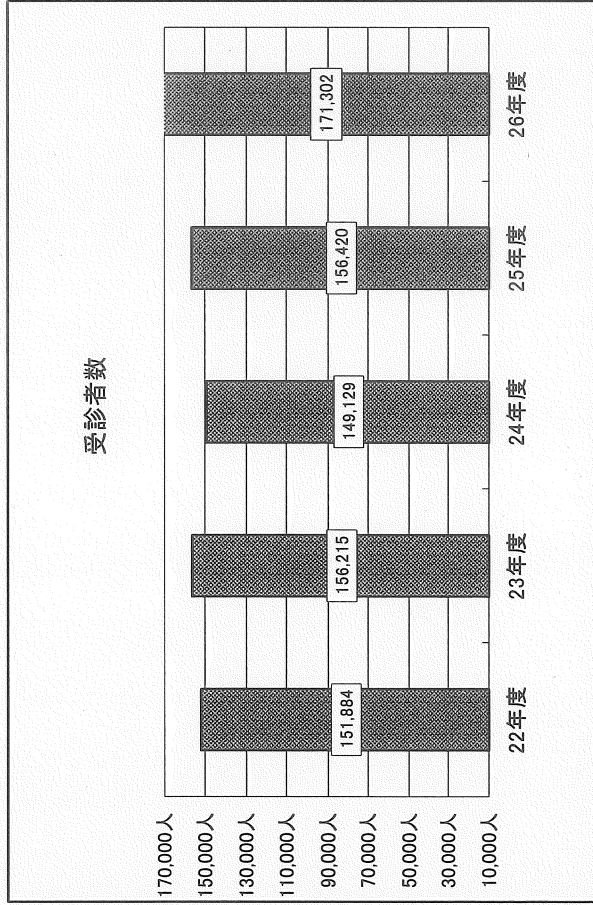
0.098559

乳がん検診（視触診及びマンモグラフィ）市町村別精検受診率グラフ（平成25年度・26年度）



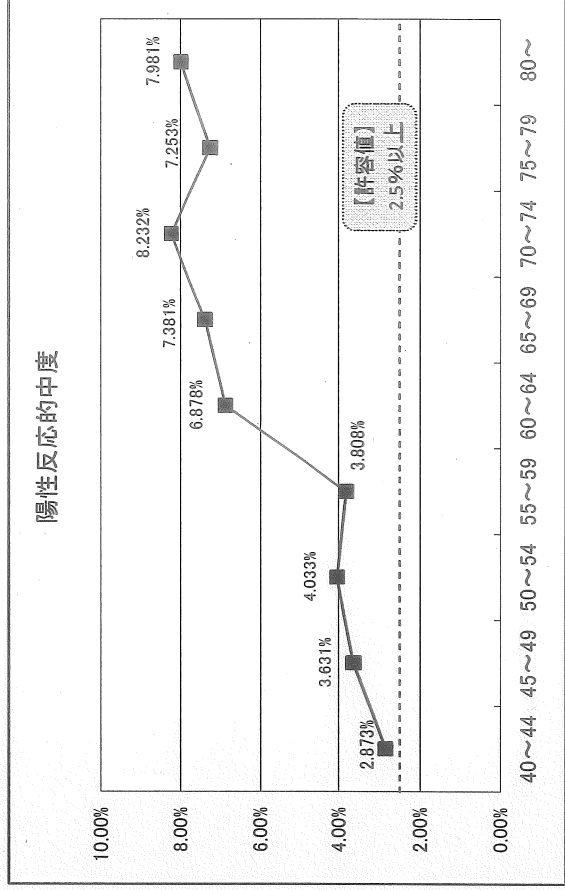
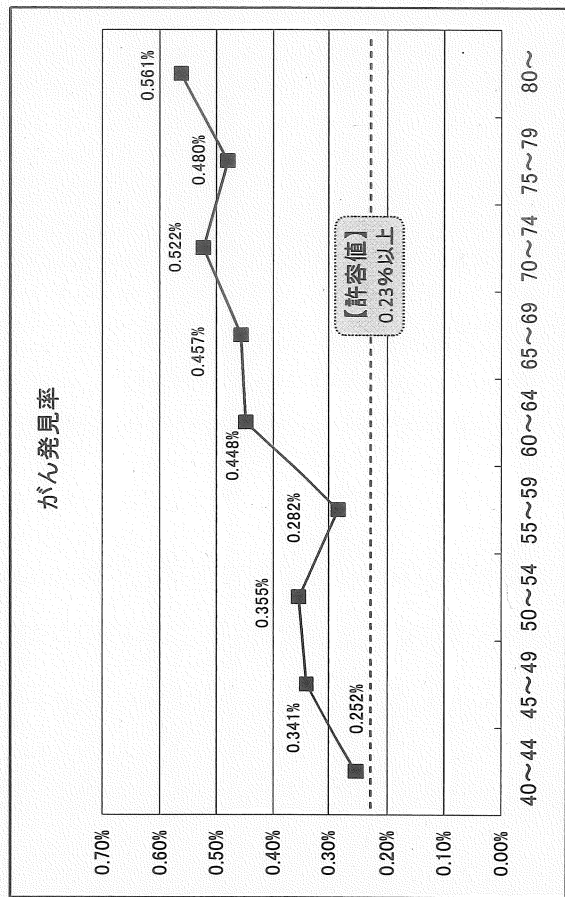
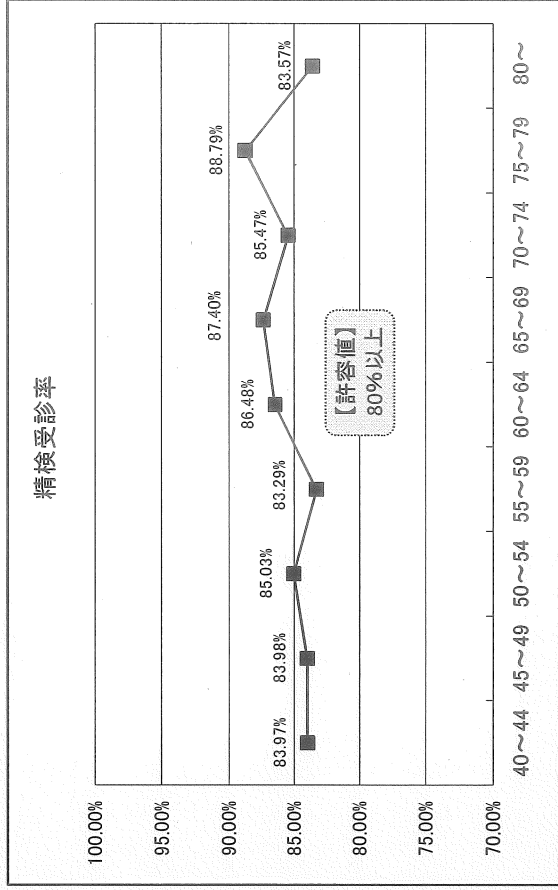
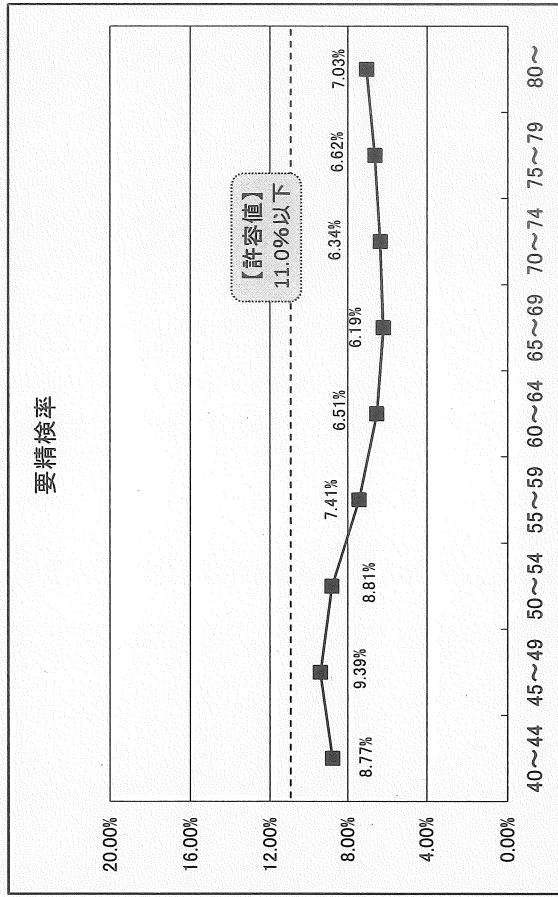


乳がん検診（視触診及びマンモグラフィ）実績 年次推移（グラフ）





平成26年度 乳がん検診（視触診及びマンモグラフィ）年齢階級別（グラフ）



平成25年度 乳がん検診（視触診及びマンモグラフィ）集団検診実施機関別実績

検診 機関名 ※1	受診者数 ※2	マンモグラフィの判定別人数						要精密 検査者数 ※3	精密検査 受診者数 ※4	精密検査受診の有無別人数										悪化症の有無別人数																			
		カテ ゴリー N-1	カテ ゴリー N-2	カテ ゴリー 1	カテ ゴリー 2	カテ ゴリー 3	カテ ゴリー 4			カテ ゴリー 5	異常 認めず	がんで あつた者 のうち 原発性 のがん	がんで あつた者 のうち 原発性 のうち 早期がん	がんで あつた者 のうち 原発性 のうち 早期がん	疑いの がん ある者 または 未確定	がん 以外の 疾患で あつた者	がん 未 受 診	未 肥 腫	重篤な 偶発症 による 悪化症 を 確認 あり	重篤な 偶発症 による 偶発症 による 死亡 あり	検診中/検診後 精検中/精検後	検診中/検診後 精検中/精検後	検診中/検診後 精検中/精検後	検診中/検診後 精検中/精検後															
																									C	a	b	c	d	D	E	B/A	C/B	D/B	E/B	B/A	C/B	D/B	E/B
A	11,860	8,742	1,650	705	35	5	1,091	957	474	40	17	8	1	6	437	11	123	9.20%	87.72%	1.01%	11.27%	0.337%	3.666%																
B	1,848	1,692	88	57	5	6	67	56	22	11	10	1	6	17	11			3.63%	83.58%	16.42%		0.595%	16.418%																
C	2,986	2,820	106	51	7	2	60	57	22	6	6	4		29	3			2.01%	95.00%	5.00%		0.201%	10.000%																
D	921	871	22	19	2	1	19	12	4	2	2	1	1	11	7			2.06%	63.16%	36.84%		0.217%	10.526%																
E	1,757	1,105	537	113	2	2	127	107	67	3	2		3	34	20			7.23%	84.25%	15.75%		0.171%	2.362%																
F	1,243	1,119		117	7		124	107	42	3				62	17			9.98%	86.29%	13.71%		0.241%	2.419%																
合計	20,615	16,349	2,403	1,062	58	14	1,488	1,296	631	65	37	14	1	16	590	11	181	7.22%	87.10%			0.315%	4.368%																

平成26年度地域保健・健康増進事業報告書より作成

〔参考 国指標値(※5)〕

許容値	11.0%以下	80%以上	10%以下	20%以下	0.23%以上	2.5%以上
目標値		90%以上	5%以下	10%以下		

※1 集団検診を実施していない川崎市及び藤沢市、複数の検診委託機関で実施している大和市、伊勢原市、海老名市、綾瀬市、中井町及び溝河原町の合計8市町は、本表には計上していない。

※2 平成26年度中に乳がん検診（視触診及びマンモグラフィ）を受診した実人員を計上している。

※3 平成25年度がん検診受診者における要精密検査者は、必ずしも受診年度（平成25年度）に結果が判明しているとは限らないため、その翌年度（平成26年度）に判明した者も含めて把握している。

※4 「今後の我が国におけるがん検診事業評価の在り方について報告書」がん検診事業の評価に関する委員会（平成20年3月）により、精密検査受診者数＝要精密検査者数－未肥腫－未受診として求めた。

※5 「今後の我が国におけるがん検診事業評価の在り方について」で示されている許容値及び目標値。