

平成28年度子宮がん検診実績報告書

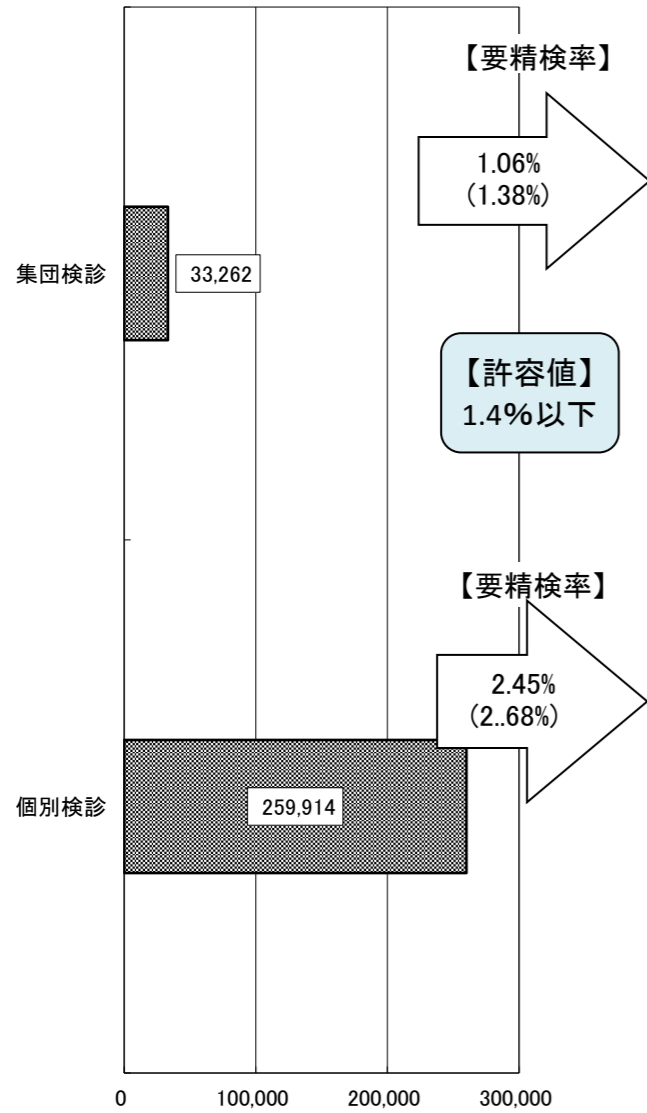
1	平成28年度 子宮がん検診実績の概要	1
2	子宮がん検診実績 年次推移	2
3	子宮がん検診 市町村別受診率	4
4	子宮がん検診 市町村別精検受診率・精検未受診率・精検未把握率	6
5	平成28年度 子宮がん検診実績 年齢階級別	8
6	子宮がん検診実績報告によるがん標準化発見比	9
7	平成28年度 子宮がん 集団検診実施機関別実績	11

【参考資料】 子宮がん検診実績報告書(平成28年度)

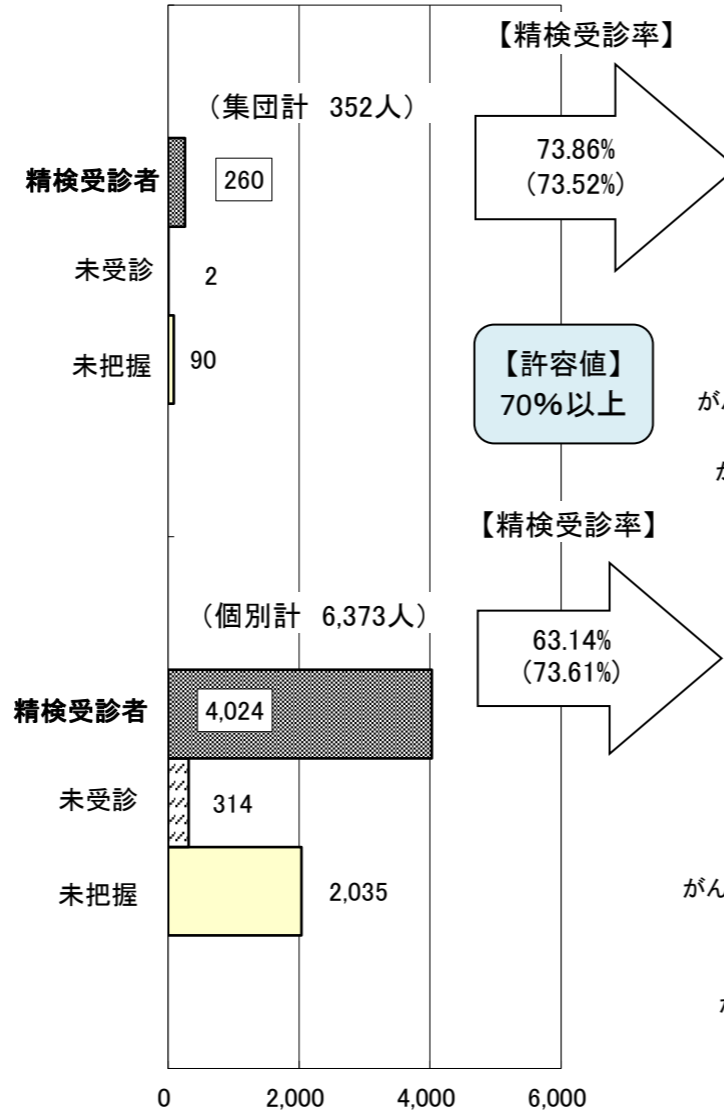
神奈川県健康医療局保健医療部がん・疾病対策課

平成28年度 子宮がん検診実績の概要

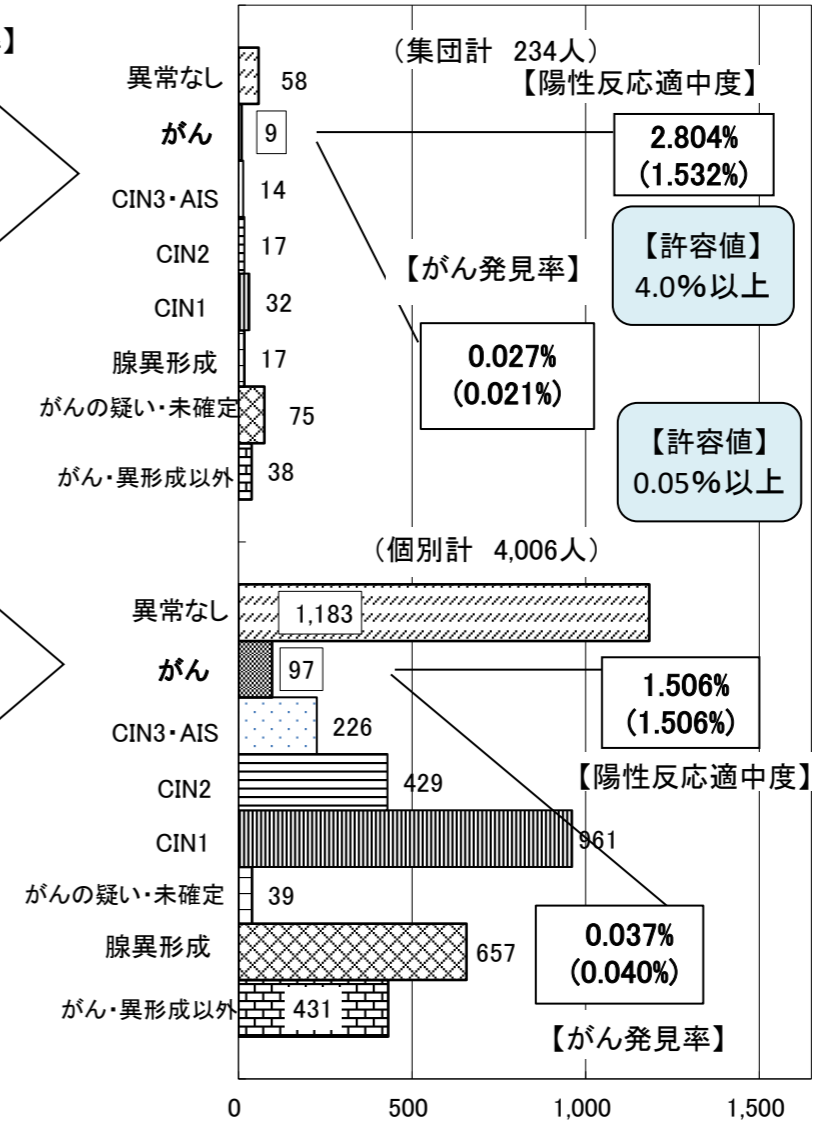
<1次検診受診者293,176人>



<要精検者 6,725人>



<精検受診者 4,240人>



()内は、前年度の数値

子宮がん検診実績 年次推移（表）

区 分	24年度	25年度	26年度	27年度	28年度	参 考	
						国指標値等(※4)	28年度全国
対象者数(※1) A	2,073,488	2,073,488	2,073,488	2,083,231	2,083,231		29,304,347
受診者数 B	275,169	271,534	322,237	291,221	293,176		4,360,694
2年連続受診者数	55,808	56,706	58,039	56,928	68,809		1,270,546
受診率(※2) B/A	23.6%	23.6%	25.8%	26.7%	24.7%		25.6%
要精検者数(※3) C	5,507	5,712	7,703	7,364	6,725		84,713
要精検率 C/B	2.00%	2.10%	2.39%	2.53%	2.29%	許容値 1.4%以下	1.94%
精検受診者数 D	3,864	3,872	5,454	5,420	4,284		63,892
精検受診率 D/C	70.17%	67.79%	70.80%	73.60%	63.70%	許容値 70%以上 目標値 90%以上	75.42%
精検未受診者数 E		254	400	199	316		5,917
精検未受診率 E/C		4.45%	5.19%	2.70%	4.70%	許容値 20%以下 目標値 5%以下	6.98%
精検未把握者数 F		1,586	1,849	1,745	2,125		14,904
精検未把握率 F/C		27.77%	24.00%	23.70%	31.60%	許容値 30%以下 目標値 10%以下	17.59%
がん発見数 G	178	152	202	111	106		1,531
がん発見率 G/B	0.065%	0.056%	0.063%	0.038%	0.036%	許容値 0.05%以上	0.035%
陽性反応適中度 G/C	3.232%	2.661%	2.622%	1.507%	1.576%	許容値 4.0%以上	1.807%

【各年度の「地域保健・健康増進事業報告」により作成】

※1 平成26年度分までは地方独立行政法人国立がん研究センターがん対策情報センターがん情報サービスによる数値。
平成27年度以降は総務省統計を基に当課で算出。

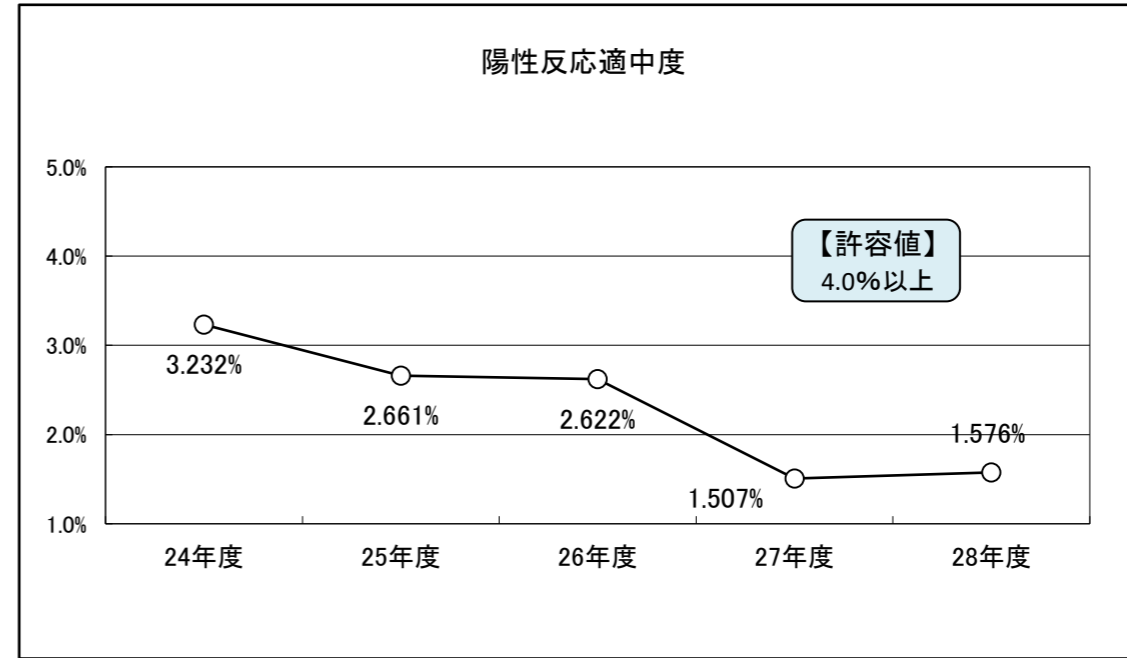
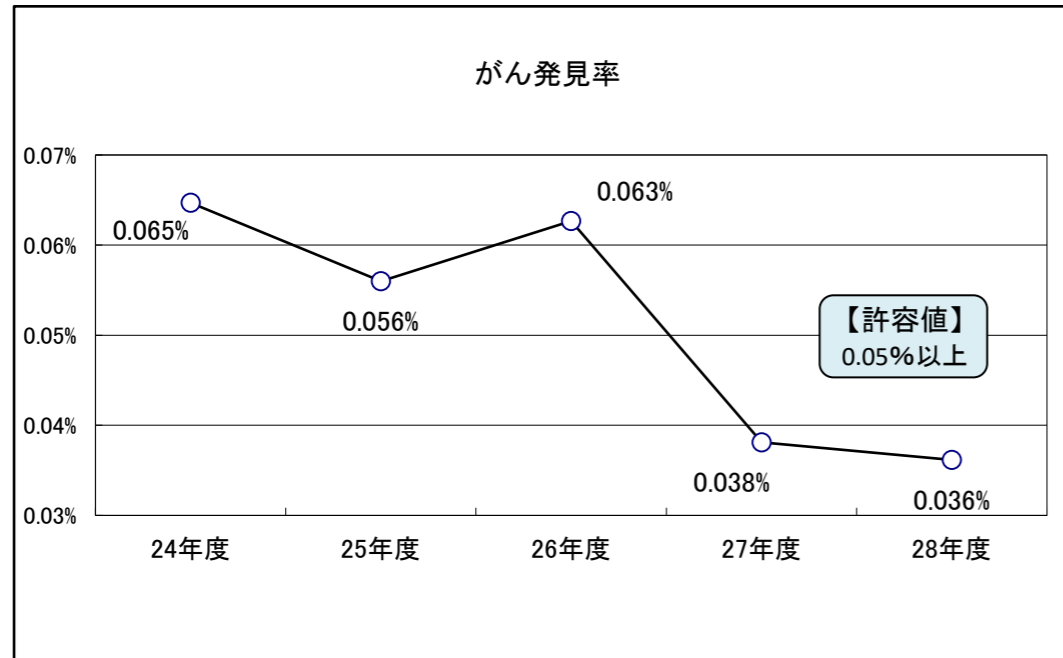
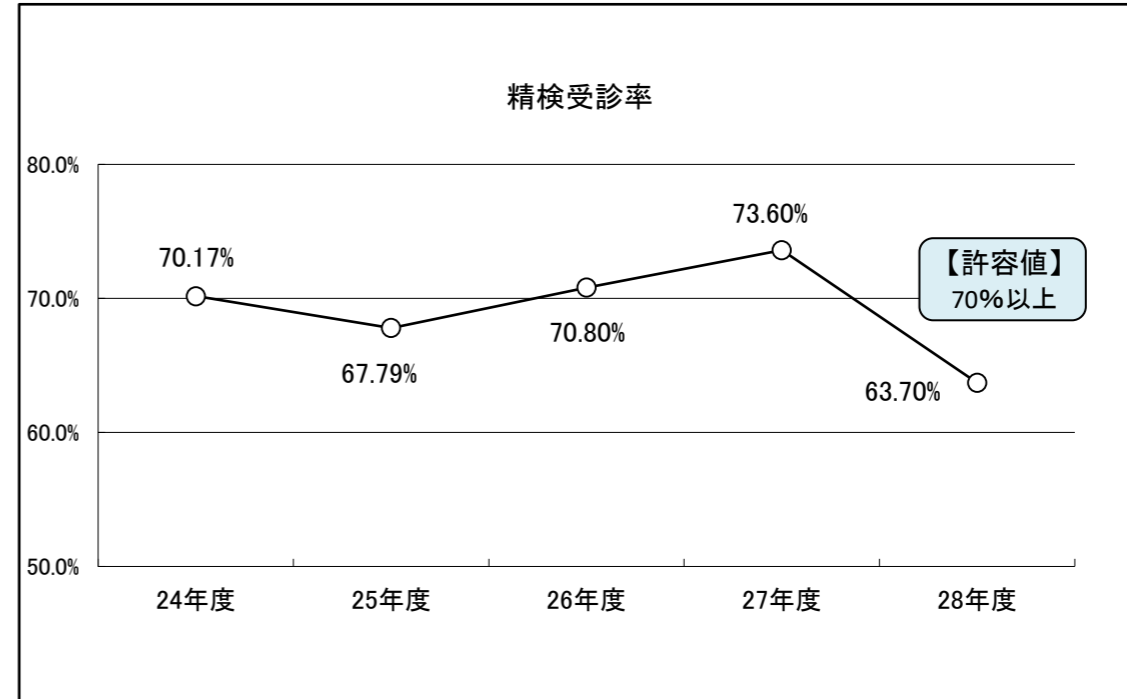
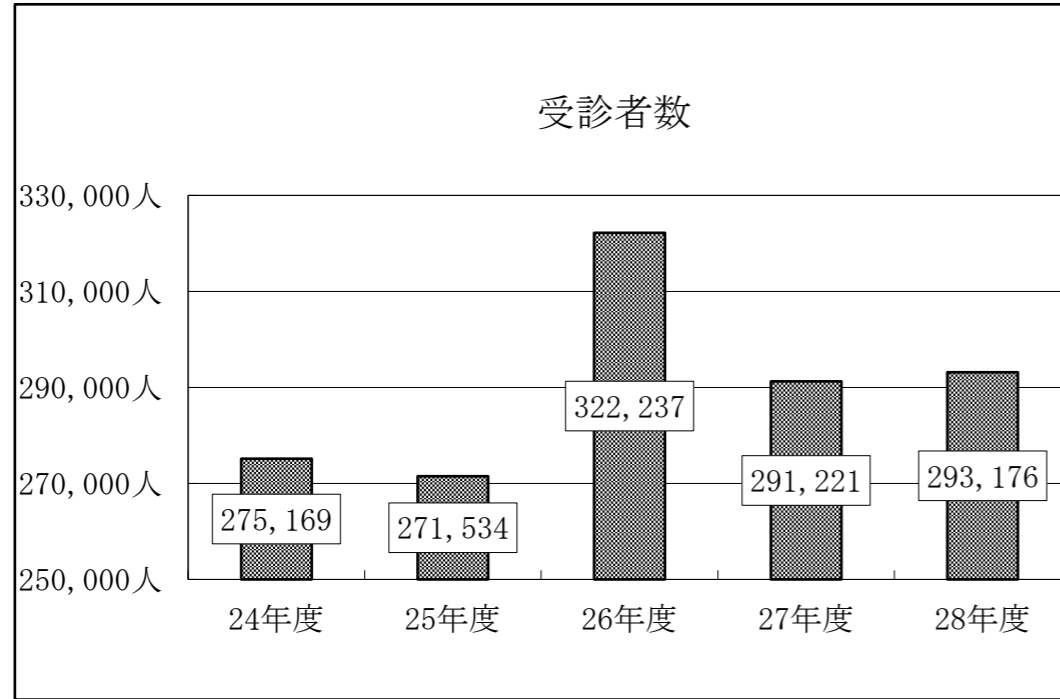
※2 「国民生活基礎調査」による受診率ではなく、「地域保健・健康増進事業報告」により算出した参考値。

※3 要精検者数は、当該年度の翌年度に判明した者も含めた数値である。

※4「今後の我が国におけるがん検診事業評価の在り方について」で示されている許容値及び目標値。

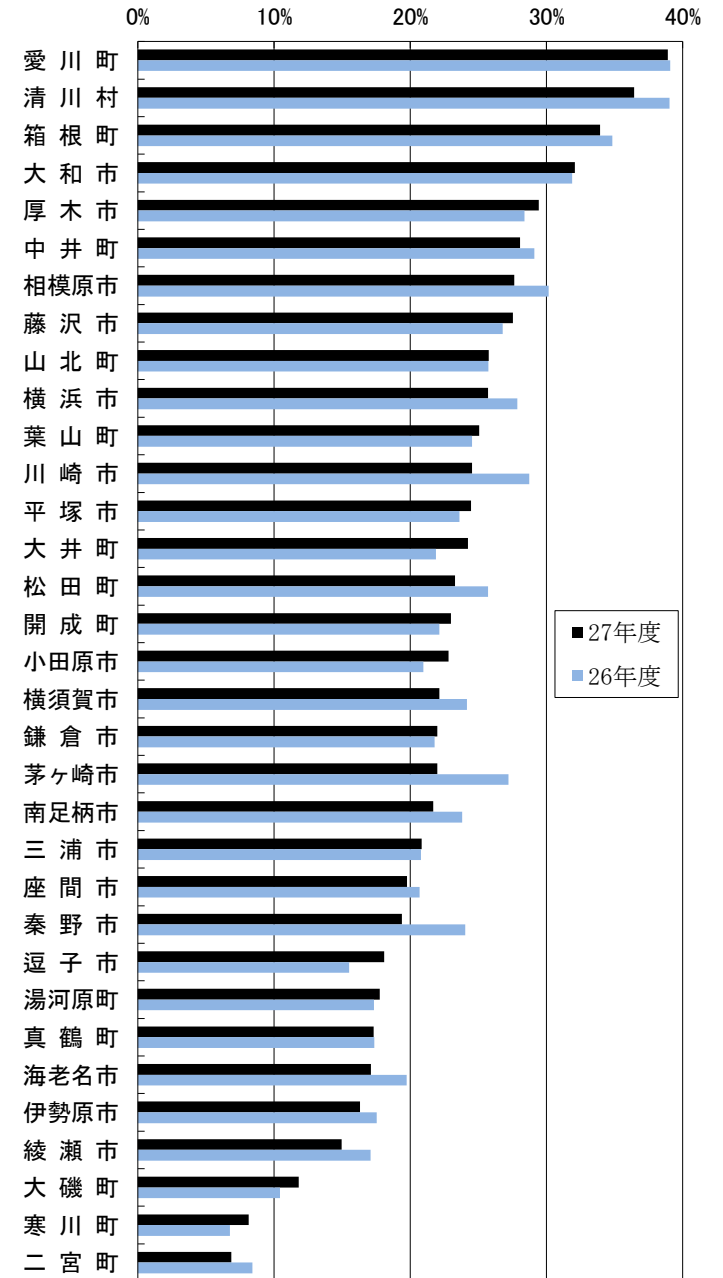
※5「精検未受診者数」、「精検未把握者数」、「精検未受診率」、「精検未把握率」は、平成25年度分より算出を開始。

子宮がん検診実績 年次推移 (グラフ)



子宮がん検診 市町村別受診率（平成27年度・28年度）

市町村名	対象者数(※1)		受診者数		2年連続受診者数		受診率(※2)	
	27年度	28年度	27年度	28年度	27年度	28年度	27年度	28年度
横浜市	858,552	858,552	111,329	114,276	2,880	4,769	27.9%	25.7%
川崎市	309,829	309,829	39,042	37,008			28.7%	24.5%
相模原市	161,636	161,636	30,215	30,297	11,288	15,824	30.2%	27.6%
横須賀市	103,065	103,065	15,076	14,254	6,462	6,504	24.2%	22.1%
平塚市	60,853	60,853	9,657	9,507	4,239	4,280	23.6%	24.5%
鎌倉市	46,135	46,135	5,287	4,919	63	62	21.8%	22.0%
藤沢市	97,596	97,596	17,309	17,763	7,512	8,183	26.8%	27.6%
小田原市	46,099	46,099	6,710	7,097	2,954	3,291	21.0%	22.8%
茅ヶ崎市	56,487	56,487	8,050	8,454		4,088	27.2%	22.0%
逗子市	15,201	15,201	1,244	1,890	57	385	15.5%	18.1%
三浦市	12,139	12,139	1,747	1,698	839	915	20.8%	20.8%
秦野市	38,813	38,813	3,966	4,088	1,434	523	24.0%	19.4%
厚木市	46,985	46,985	9,646	9,550	5,294	5,368	28.4%	29.4%
大和市	51,793	51,793	10,935	11,643	5,481	5,960	31.9%	32.1%
伊勢原市	22,077	22,077	2,664	2,581	1,586	1,642	17.6%	16.3%
海老名市	29,723	29,723	3,292	3,105	1,318	1,307	19.7%	17.1%
座間市	29,281	29,281	3,773	3,562	1,581	1,548	20.7%	19.8%
南足柄市	10,090	10,090	1,544	1,553	723	908	23.8%	21.7%
綾瀬市	19,089	19,089	1,421	1,552		118	17.1%	15.0%
葉山町	7,899	7,899	1,079	1,051	188	149	24.5%	25.1%
寒川町	10,426	10,426	419	430	1		6.8%	8.1%
大磯町	7,754	7,754	470	448		1	10.4%	11.8%
二宮町	7,233	7,233	295	202			8.4%	6.9%
中井町	2,249	2,249	448	485	313	302	29.1%	28.1%
大井町	3,577	3,577	566	554	271	253	21.9%	24.2%
松田町	2,671	2,671	292	335	2	5	25.7%	23.3%
山北町	2,638	2,638	322	358			25.7%	25.8%
開成町	3,715	3,715	371	496	1	13	22.2%	23.0%
箱根町	2,201	2,201	583	501	363	337	34.8%	33.9%
真鶴町	1,945	1,945	222	215	94	100	17.4%	17.3%
湯河原町	6,746	6,746	743	819	360	363	17.3%	17.8%
愛川町	7,922	7,922	2,260	2,269	1,456	1,447	39.1%	38.9%
清川村	812	812	244	216	168	164	39.0%	36.5%
全 県	2,083,231	2,083,231	291,221	293,176	56,928	68,809	26.7%	24.7%

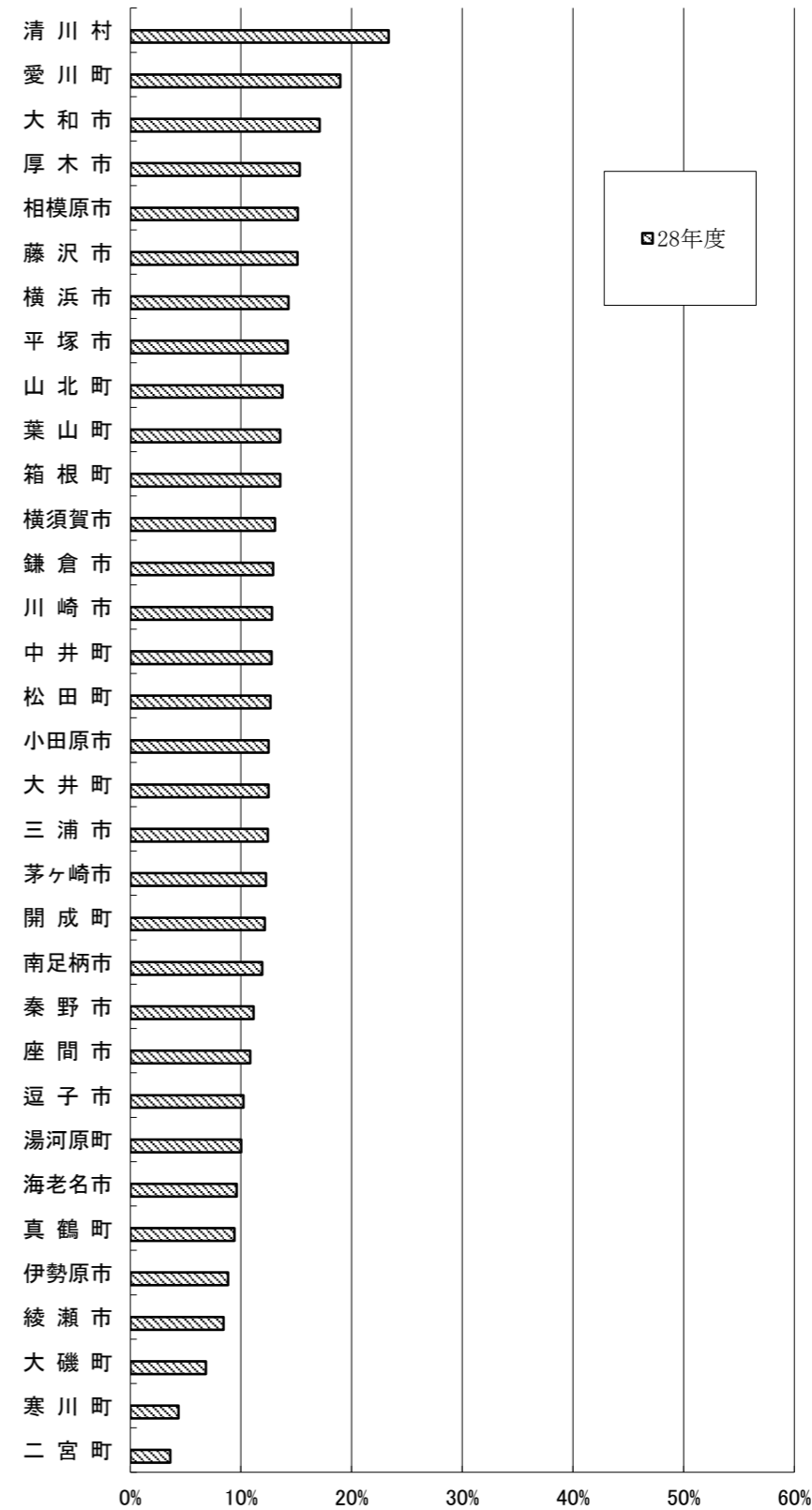


※1 総務省統計を基に当課で算出。

※2 受診率＝（当該年度受診者数＋前年度受診者－2年連続受診者数）÷当該年度の対象者数

第2指標を基にした子宮がん検診（全て） 市町村別がん検診受診率（平成28年度）

市町村名	対象者数	受診者数	受診率
	28年度	28年度	28年度
横浜市	1,546,482	220,836	14.3%
川崎市	594,380	76,050	12.8%
相模原市	295,070	44,688	15.1%
横須賀市	174,528	22,826	13.1%
平塚市	104,625	14,884	14.2%
鎌倉市	78,643	10,144	12.9%
藤沢市	178,195	26,889	15.1%
小田原市	84,163	10,516	12.5%
茅ヶ崎市	101,323	12,416	12.3%
逗子市	26,920	2,749	10.2%
三浦市	20,355	2,530	12.4%
秦野市	67,588	7,531	11.1%
厚木市	90,276	13,828	15.3%
大和市	97,100	16,618	17.1%
伊勢原市	40,831	3,603	8.8%
海老名市	53,055	5,090	9.6%
座間市	53,390	5,787	10.8%
南足柄市	18,359	2,189	11.9%
綾瀬市	33,908	2,855	8.4%
葉山町	14,639	1,981	13.5%
寒川町	19,469	849	4.4%
大磯町	13,423	917	6.8%
二宮町	13,733	497	3.6%
中井町	4,941	631	12.8%
大井町	6,944	867	12.5%
松田町	4,918	622	12.6%
山北町	4,946	680	13.7%
開成町	7,023	854	12.2%
箱根町	5,522	747	13.5%
真鶴町	3,579	337	9.4%
湯河原町	11,988	1,199	10.0%
愛川町	16,252	3,082	19.0%
清川村	1,268	296	23.3%
全 県	3,787,836	515,588	13.6%



※「地域保健健康増進事業報告」に掲載されている受診率は、年齢が69歳までの上限があること、係数不詳で受診率が算定されていない市町村が多いことから、課で独自に算出。
 ※厚生労働省のがん検診受診率等に関するワーキンググループ報告書の中で第2指標として示されている「対象者数＝市町村の住民全体」を基に算出。
 ※対象者・受診者の年齢上限は、なし。
 ※受診率の算定方法は、「がん予防重点健康教育及びがん検診実施のための指針」のとおり。受診率＝（前年度の受診者数）÷（当該年度の受診者数）－（前年度及び当該年度における2年連続受診者数）÷（当該年度の対象者数）×100

子宮がん検診 市町村別精検受診率・精検未受診率・精検未把握率（平成27年度・28年度）

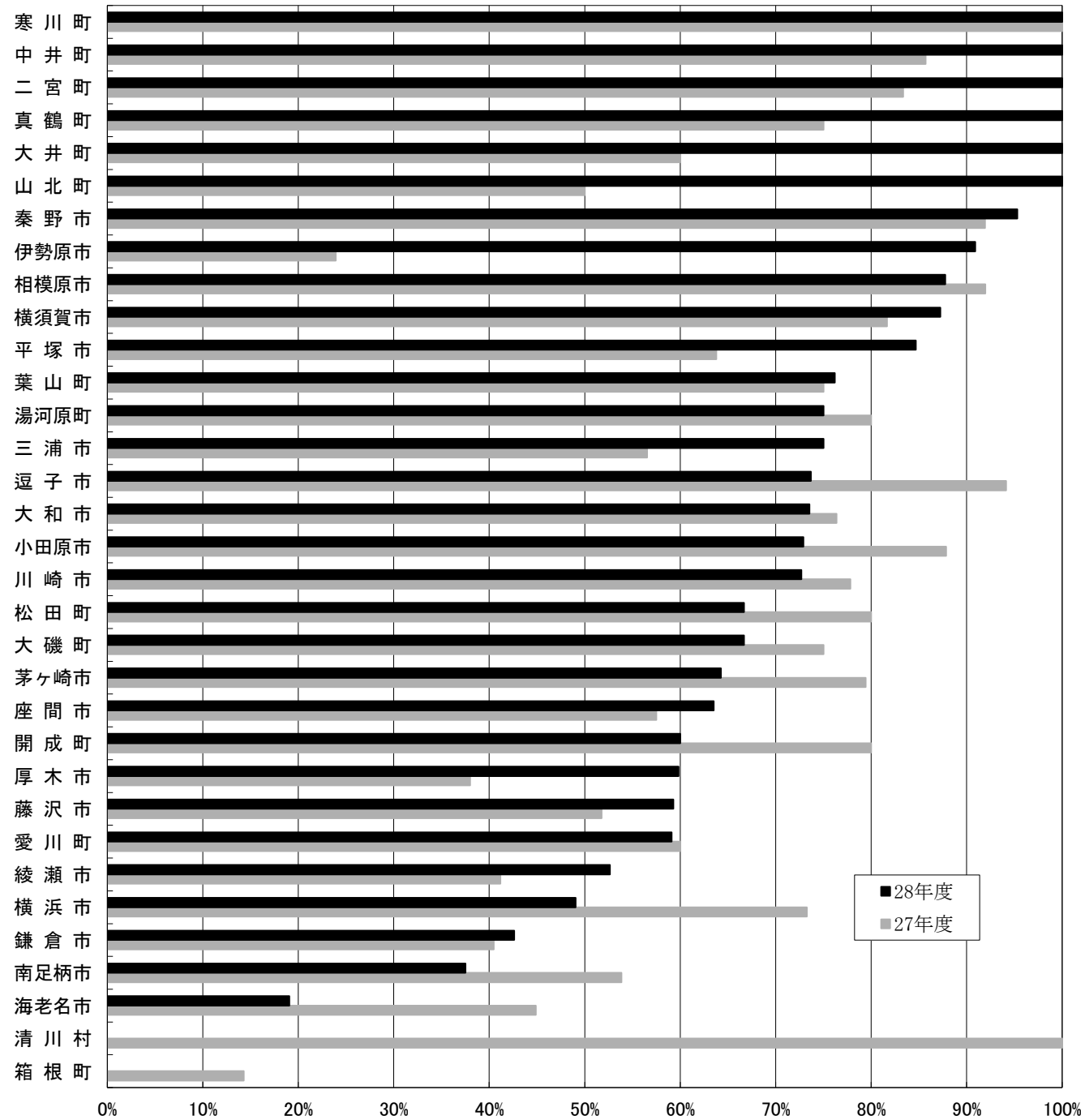
市町村名	要精検者数		精検受診者数・精検受診率				精検未受診者数・精検未受診率				精検未把握者数・精検未把握率			
			精検受診者数		精検受診率		精検未受診者数		精検未受診率		精検未把握者数		精検未把握率	
	27年度	28年度	27年度	28年度	27年度	28年度	27年度	28年度	27年度	28年度	27年度	28年度	27年度	28年度
横浜市	2,901	2,696	2,125	1,322	73.3%	49.0%		20	0.0%	0.7%	776	1354	26.7%	50.2%
川崎市	1,132	1,091	881	793	77.8%	72.7%	144	97	12.7%	8.9%	107	200	9.5%	18.3%
相模原市	1,008	735	927	645	92.0%	87.8%	6	90	0.6%	12.2%	75		7.4%	
横須賀市	327	321	267	280	81.7%	87.2%		20	0.0%	6.2%	60	21	18.3%	6.5%
平塚市	290	222	185	188	63.8%	84.7%	12	30	4.1%	13.5%	93	4	32.1%	1.8%
鎌倉市	84	61	34	26	40.5%	42.6%			0.0%	0.0%	50	35	59.5%	57.4%
藤沢市	429	437	222	259	51.7%	59.3%	5	2	1.2%	0.5%	202	176	47.1%	40.3%
小田原市	107	107	94	78	87.9%	72.9%	1		0.9%	0.0%	12	29	11.2%	27.1%
茅ヶ崎市	170	221	135	142	79.4%	64.3%	17	44	10.0%	19.9%	18	35	10.6%	15.8%
逗子市	17	19	16	14	94.1%	73.7%		2	0.0%	10.5%	1	3	5.9%	15.8%
三浦市	23	20	13	15	56.5%	75.0%	1		4.3%	0.0%	9	5	39.1%	25.0%
秦野市	62	64	57	61	91.9%	95.3%			0.0%	0.0%	5	3	8.1%	4.7%
厚木市	179	117	68	70	38.0%	59.8%			0.0%	0.0%	111	47	62.0%	40.2%
大和市	258	287	197	211	76.4%	73.5%			0.0%	0.0%	61	76	23.6%	26.5%
伊勢原市	46	33	11	30	23.9%	90.9%			0.0%	0.0%	35	3	76.1%	9.1%
海老名市	78	84	35	16	44.9%	19.0%	3	2	3.8%	2.4%	40	66	51.3%	78.6%
座間市	120	74	69	47	57.5%	63.5%	2	3	1.7%	4.1%	49	24	40.8%	32.4%
南足柄市	13	24	7	9	53.8%	37.5%			0.0%	0.0%	6	15	46.2%	62.5%
綾瀬市	17	19	7	10	41.2%	52.6%			0.0%	0.0%	10	9	58.8%	47.4%
葉山町	12	21	9	16	75.0%	76.2%			0.0%	0.0%	3	5	25.0%	23.8%
寒川町	3	2	3	2	100.0%	100.0%			0.0%	0.0%			0.0%	0.0%
大磯町	4	3	3	2	75.0%	66.7%		1	0.0%	33.3%	1		25.0%	0.0%
二宮町	6	2	5	2	83.3%	100.0%	1		16.7%	0.0%			0.0%	0.0%
中井町	7	5	6	5	85.7%	100.0%	1		14.3%	0.0%			0.0%	0.0%
大井町	5	6	3	6	60.0%	100.0%			0.0%	0.0%	2		40.0%	0.0%
松田町	5	9	4	6	80.0%	66.7%			0.0%	0.0%	1	3	20.0%	33.3%
山北町	2	3	1	3	50.0%	100.0%	1		50.0%	0.0%			0.0%	0.0%
開成町	5	10	4	6	80.0%	60.0%	1	3	20.0%	30.0%		1	0.0%	10.0%
箱根町	7	1	1		14.3%	0.0%	4	1	57.1%	100.0%	2		28.6%	0.0%
真鶴町	4	1	3	1	75.0%	100.0%			0.0%	0.0%	1		25.0%	0.0%
湯河原町	5	8	4	6	80.0%	75.0%			0.0%	0.0%	1	2	20.0%	25.0%
愛川町	35	22	21	13	60.0%	59.1%			0.0%	0.0%	14	9	40.0%	40.9%
清川村	3	0	3	0	100.0%	0.0%			0.0%	0.0%			0.0%	0.0%
全 県	7,364	6,725	5,420	4,284	73.6%	63.7%	199	315	2.7%	4.7%	1,745	2,125	23.7%	31.6%

※1 横浜市のH28年度については、国への報告後に追跡調査を実施。

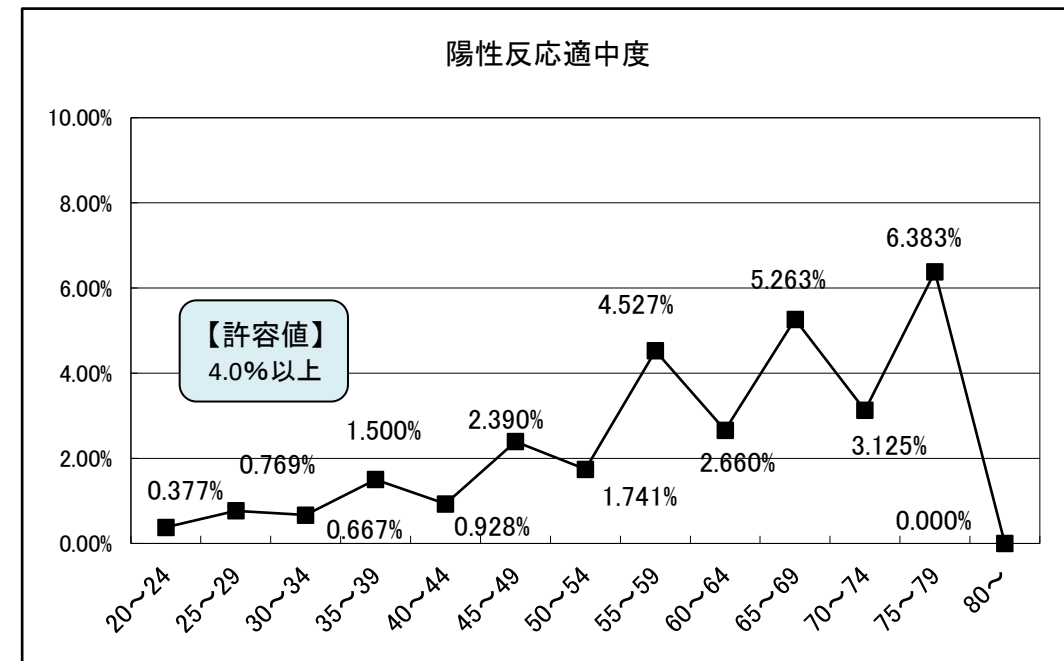
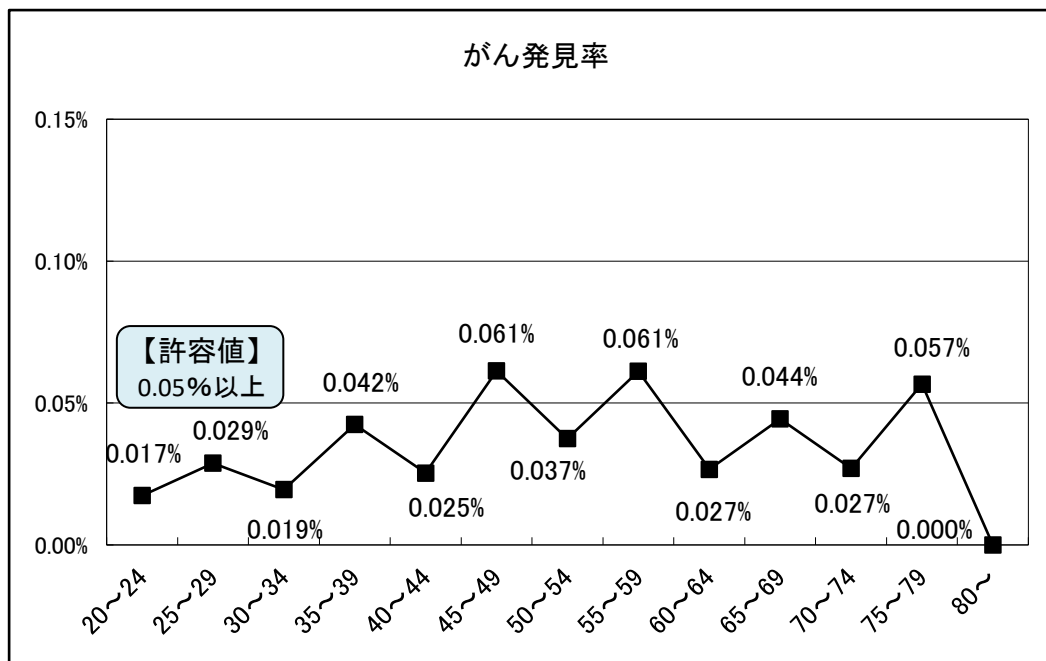
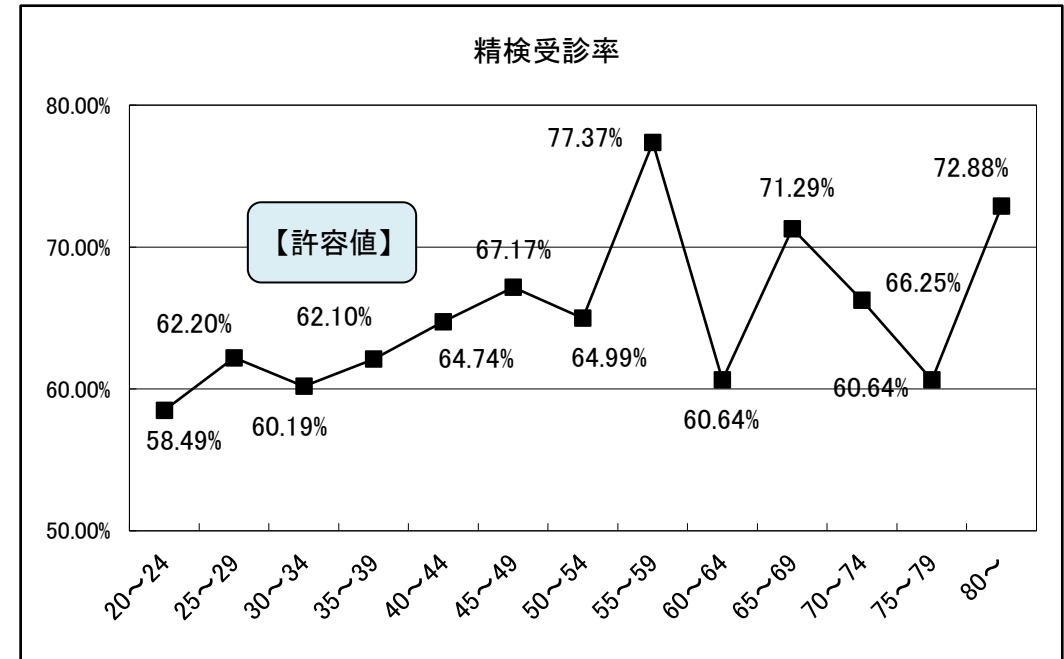
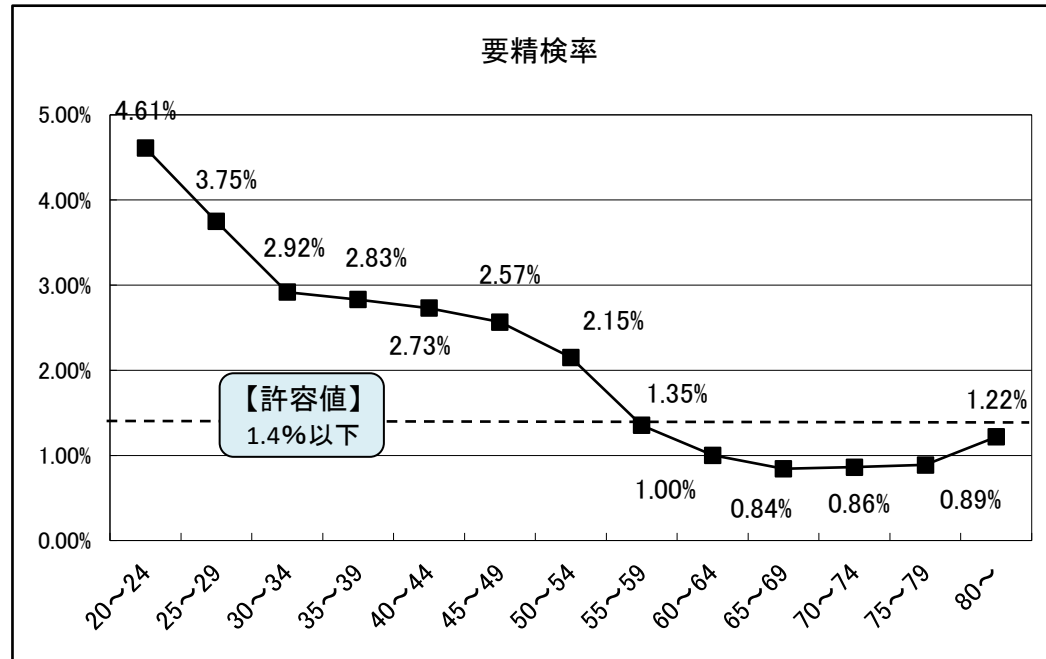
追跡調査後の値は要精検者数2,696人、精検受診者数1,776人、精検受診率65.9%

※2 横浜市の追跡調査実施結果を反映した、全県の要精検者数6,725人、精検受診者数4,738人、精検受診率70.5%

【「地域保健・健康増進事業報告」により作成】

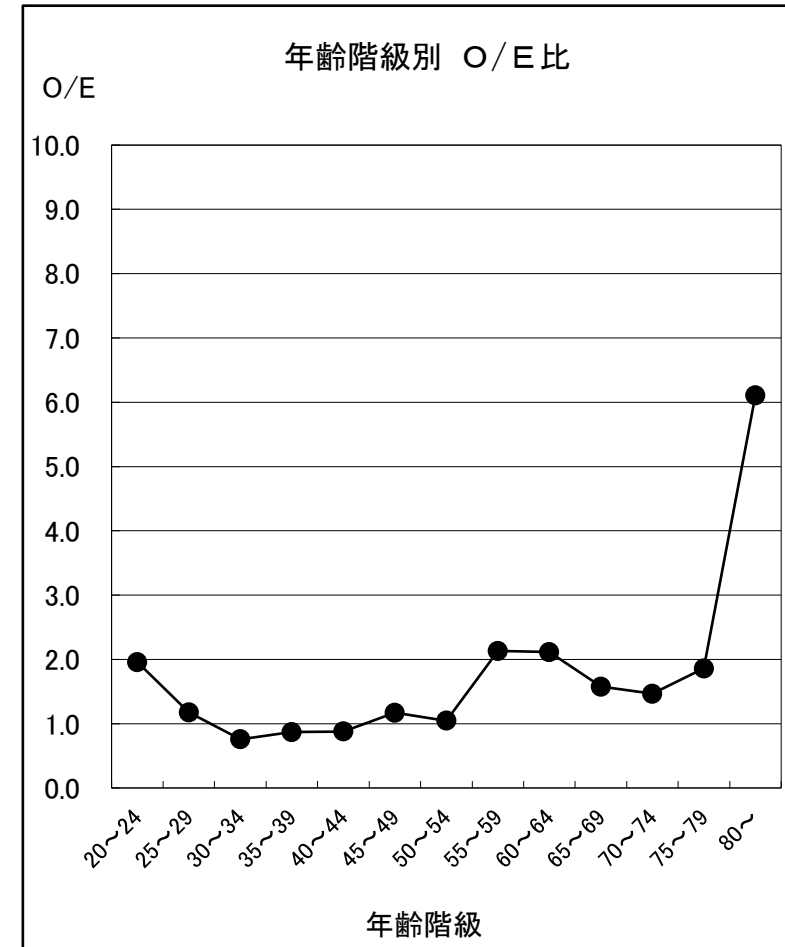


平成28年度 子宮がん検診実績 年齢階級別（グラフ）



子宮がん検診実績報告によるがん標準化発見比（平成20年度～28年度）

年齢区分	受診者数 A	り患率 (人口10万対) B	予測発見数 (A×B/10万) E	発見がん O	標準化 発見比 O/E
20～24	106,967	8.6	9.20	18	1.957
25～29	220,676	34.3	75.69	89	1.176
30～34	313,470	79.7	249.84	189	0.756
35～39	331,248	86.9	287.85	250	0.868
40～44	341,844	75.2	257.07	226	0.879
45～49	217,853	62.0	135.07	158	1.170
50～54	174,333	41.1	71.65	75	1.047
55～59	150,198	27.2	40.85	87	2.130
60～64	194,711	22.6	44.00	93	2.113
65～69	186,091	29.0	53.97	85	1.575
70～74	141,231	23.7	33.47	49	1.464
75～79	67,863	21.4	14.52	27	1.859
80～	27,987	18.1	5.08	31	6.108
計	2,474,472	51.7	1,278.26	1,377	1.077



- ※ 「受診者数」及び「発見がん」は、「地域保健・健康増進事業報告」による。
- ※ 「受診者数」及び「発見がん」は、平成20年度から28年度の累計に基づき算出。
- ※ り患率は「神奈川県悪性新生物登録事業年報（第42報）」による。
- ※ 80歳以上のり患率は、80歳～84歳、85歳以上のそれぞれの数値の加重平均値。

子宮がん検診実績報告によるがん標準化発見比 市町村別（平成20年度～28年度）

市町村	受診者数 A	り患率 (人口10万対) B	予測発見数 (A×B/10万) E	発見 がん O	標準化 発見比 O/E	市町村	受診者数 A	り患率 (人口10万対) B	予測発見数 (A×B/10万) E	発見 がん O	標準化 発見比 O/E
横浜市	916,084	50.0	457.99	542	1.183	南足柄市	12,838	41.0	5.27	1	0.190
川崎市	297,019	51.7	153.46	132	0.860	綾瀬市	12,622	48.4	6.11	8	1.310
相模原市	237,393	46.2	109.73	118	1.075	葉山町	9,709	43.4	4.21	13	3.086
横須賀市	128,015	44.3	56.77	99	1.744	寒川町	6,238	48.2	3.01	3	0.998
平塚市	81,567	45.9	37.48	67	1.788	大磯町	4,347	44.4	1.93	4	2.071
鎌倉市	58,383	43.5	25.37	28	1.104	二宮町	3,315	45.3	1.50	9	5.994
藤沢市	141,773	49.5	70.17	223	3.178	中井町	3,991	43.3	1.73	2	1.158
小田原市	57,197	43.4	24.83	33	1.329	大井町	5,001	43.1	2.16	4	1.855
茅ヶ崎市	56,212	45.0	25.30	42	1.660	松田町	2,855	38.7	1.11	0	0.000
逗子市	31,946	45.3	14.48	23	1.588	山北町	3,379	39.5	1.34	1	0.749
三浦市	17,132	40.3	6.91	5	0.724	開成町	3,766	47.7	1.80	3	1.671
秦野市	54,387	43.9	23.89	7	0.293	箱根町	5,369	35.0	1.88	5	2.657
厚木市	85,977	43.8	37.68	23	0.610	真鶴町	2,171	34.2	0.74	1	1.348
大和市	88,220	46.9	41.34	26	0.629	湯河原町	6,264	39.7	2.48	6	2.416
伊勢原市	25,458	44.3	11.27	9	0.798	愛川町	19,731	39.5	7.79	10	1.283
海老名市	31,760	46.5	14.75	9	0.610	清川村	2,075	37.9	0.79	0	0.000
座間市	31,262	48.5	15.16	12	0.791	全 県	2,443,456	48.4	1,182.67	1,271	1.075

- ※ 「受診者数」及び「発見がん」は、「地域保健・健康増進事業報告」による。
- ※ 「受診者数」及び「発見がん」は、平成20年度から28年度の累計に基づき算出。
- ※ り患率は、「神奈川県悪性新生物登録事業年報（第42報）」による。
- ※ 80歳以上のり患率は、80歳～84歳、85歳以上のそれぞれの数値の加重平均値。
- ※ 発見がん数が100を超えている市町村は、横浜市、川崎市、相模原市、藤沢市の4市のみ。

平成28年度 子宮がん検診集団検診実施機関別実績

検診機関 *1	受診者数 *2 A	初回検体の適正・不適正		細胞診の判別別人数				要精密検査者数 *3 B	精密検査受診の有無別人数											偶発症の有無別人数				要精密検査率 B/A	精密検査受診率 C/B	精密検査未把握率 E/B	がん発見率 b/A	陽性反応的中度 b/B	
		適正 (判定可能)	不適正 (判定不可能)	精検不要	要精検(1)	要精検(2)	判定不能		精密検査受診者数 *4 C	異常認めず a	がんであった者 b	子宮がんのうち微小浸潤がん 11	CIN3又はAISがあった者 4	CIN2であった者 12	CIN1であった者 17	腺異形成であった者 50	がんの疑いのある者 29	がん及びCIN(異形成等)以外の疾患であった者 2	未受診 D	未把握 E	検診中 ／検診後		精検中 ／精検後						
																					重篤な偶発症を 確認	偶発症による死亡 あり	重篤な偶発症を 確認						偶発症による死亡 あり
ア	15,854	15,854		15,661	187	6		194	171	43	5	11	4	12	17	50	29	2	21	16					1.22%	88.1%	8.25%	0.032%	2.577%
イ	657	657		655	2			2	2					2											0.30%	100.0%			
ウ	5,152	5,151	1	5,127	25			33	29	6			1	3	7		8	4		4					0.64%	87.9%	12.12%		
エ	3,620	3,620		3,584	36			36	34	3			2	3	7		16	3		2					0.99%	94.4%	5.56%		
オ	4,199	4,199		4,190	9			9	7	4				1			2								0.21%	77.8%			
合計	29,482	29,481	1	29,217	259	6		274	243	56	5	11	7	21	31	50	55	9	21	22					0.93%	88.69%	8.03%	0.017%	1.825%

平成28年度地域保健・健康増進事業報告より作成

[参考 国指標値(※5)]

許容値	1.40%以下	70.00%以上	30.00%以下	0.050%以上	4.000%以上
目標値		90%以上	10.00%以下		

※1 伊勢原市、海老名市及び綾瀬市は、複数の検診委託機関で実施しているため、横浜市、川崎市、鎌倉市及び藤沢市は集団検診を実施していないため、本表には計上していない。

※2 平成28年度中に受診した実人員を計上している。なお、がん検診受診者は、平成28年度受診者を平成29年度報告で改めて把握したものである。

※3 平成28年度がん検診受診者における要精密検査者は、必ずしも受診年度(平成28年度)に結果が判明しているとは限らないため、その翌年度(平成29年度)に判明した者も含めて把握している。

※4 「今後の我が国におけるがん検診事業評価の在り方について 報告書」がん検診事業の評価に関する委員会(平成20年3月)により、精密検査受診者数 = 要精密検査者数 - 未把握 - 未受診として求めた。

※5 「今後の我が国におけるがん検診事業評価の在り方について」で示されている許容値及び目標値。