

3 保険給付の状況

(1) 平成 29 年度分の療養諸費の件数は、36,376 千件（前年度比 5.13%減）、費用額は 723,118,643 千円（同 3.38%減）となっている。

高額療養費の件数は 1,351,526 件（同 1.17%増）で、費用額は 69,574,712 千円（同 3.22%減）となっている（現物給付分を含む）。

その他の保険給付の件数は 35,306 件（同 8.02%減）、費用額は 4,766,497 千円（同 12.68%減）である。

表－5 保険給付の状況

区 分		件 数 (件)			費 用 額 (円)		
		28年度	29年度	伸率 (%)	28年度	29年度	伸率 (%)
療養諸費	療養の給付等	37,284,461	35,408,509	△5.03	737,772,339,216	713,391,570,718	△3.30
	療養費等	1,056,514	967,071	△8.47	10,644,982,677	9,727,072,028	△8.62
	計	38,340,975	36,375,580	△5.13	748,417,321,893	723,118,642,746	△3.38
高額療養費		1,335,831	1,351,526	1.17	71,892,442,773	69,574,711,704	△3.22
高額介護合算療養費		2,210	2,295	3.85	51,406,579	54,433,818	5.89
その他給付	出産育児一時金	10,398	8,901	△14.40	4,183,865,519	3,581,406,880	△14.40
	葬 祭 費	12,295	11,649	△4.89	631,680,000	598,360,000	△5.27
	傷病手当金	3,814	3,800	△0.37	289,331,300	268,277,000	△7.28
	出 産 手 当 金	18	17	△5.56	3,396,900	5,803,600	70.85
	そ の 他	11,859	10,894	△8.14	350,125,474	312,649,475	△10.70
	計	38,384	35,306	△8.02	5,458,399,193	4,766,496,965	△12.68

(注1) 療養の給付等は、療養の給付、入院時食事療養・生活療養費等（差額支給分を除く、費用額のみ）、訪問看護療養費を含んでいる。

(注2) 療養費等は、療養費、特別療養費、移送費、入院時食事療養・生活療養費（差額支給分の件数のみ）を含んでいる。

(2) 医療費・診療費の分析

ア 受診率（被保険者 100 人当たり受診件数）

受診率の年度別推移は表－6 のとおりである。

図－4 は受診率を市町村別に表したものである。高い割合を示している市町村は、開成町、横須賀市、山北町、逗子市、鎌倉市、南足柄市の順となっている。

表－6 受診率の推移

(単位：件)

区分 年度	入院		入院外		歯科		計	
	受診率	伸率(%)	受診率	伸率(%)	受診率	伸率(%)	受診率	伸率(%)
22	17.685	1.1	765.335	△1.0	167.018	2.0	950.038	△0.4
	<20.872>	<△3.7>	<944.158>	<△4.3>	<218.320>	<△0.9>	<1,183.350>	<△3.7>
23	17.662	△0.1	769.320	0.5	171.107	2.4	958.089	0.8
	<20.082>	<△3.8>	<916.579>	<△2.9>	<212.131>	<△2.8>	<1,148.793>	<△2.9>
24	17.892	1.3	785.061	2.0	175.997	2.9	978.951	2.2
	<21.444>	<6.8>	<960.185>	<4.8>	<226.479>	<6.8>	<1,208.108>	<5.2>
25	18.097	1.1	790.916	0.8	181.572	3.2	990.586	1.2
	<20.905>	<△2.5>	<950.178>	<△1.0>	<228.600>	<0.9>	<1,199.682>	<△0.7>
26	18.441	1.9	802.584	1.5	187.759	3.4	1,008.783	1.8
	<21.096>	<0.9>	<942.637>	<△0.8>	<234.012>	<2.4>	<1,197.744>	<△0.2>
27	18.927	2.6	818.604	2.0	192.235	2.4	1,029.766	2.1
	<21.648>	<2.6>	<960.863>	<1.9>	<236.335>	<1.0>	<1,218.846>	<1.8>
28	19.252	1.7	825.492	0.9	192.235	0.5	1,038.009	0.8
	<21.496>	<△0.7>	<949.398>	<△1.2>	<236.335>	<△0.2>	<1,206.686>	<△1.0>
29	19.673	2.1	830.968	0.7	196.380	2.2	1,047.020	0.9
	<23.267>	<8.2>	<974.947>	<2.7>	<241.157>	<2.0>	<1,239.371>	<2.7>

全国計

25年度	21.5	0.4	799.5	0.8	174.8	3.0	997.2	1.2
26年度	21.7	1.0	809.0	1.2	180.7	3.4	1,013.0	1.6
27年度	22.2	2.1	821.9	1.6	185.2	2.5	1,031.2	1.8
28年度	22.4	1.3	828.0	0.7	187.0	1.0	1,039.8	0.8

(注1) 〈 〉内は、退職被保険者等分の再掲である。

イ 一日当たり医療費・診療費

一日当たり医療費・診療費の年度別推移は表－7のとおりである。

表－7 一日当たり医療費・診療費の推移

(単位：円)

区分 年度	入院		入院外		歯科		計	
	医療費 (診療費)	伸率(%)	医療費 (診療費)	伸率(%)	医療費 (診療費)	伸率(%)	医療費 (診療費)	伸率(%)
24	39,076	3.8	12,547	1.6	6,507	1.6	15,397	2.2
	<44,527>	<2.5>	<14,132>	<0.9>	<6,410>	<1.3>	<16,320>	<2.3>
25	39,714	1.6	13,045	4.0	6,526	0.3	15,784	2.5
	(44,613)	(2.7)	(14,569)	(3.1)	(6,410)	(0.0)	(16,600)	(1.7)
26	40,388	1.7	13,385	2.6	6,672	2.2	15,755	△0.2
	<46,144>	<3.4>	<14,758>	<1.3>	<6,599>	<2.9>	<16,936>	<2.0>
27	41,126	1.8	14,115	5.5	6,800	1.9	16,419	4.2
	<45,914>	<△0.5>	<15,514>	<5.1>	<6,662>	<1.0>	<17,608>	<4.0>
28	41,273	0.4	14,181	0.5	6,904	1.5	16,580	1.0
	<44,971>	<△2.1>	<15,863>	<2.3>	<6,749>	<1.3>	<17,851>	<1.4>
29	41,616	0.8	14,507	2.3	7,023	1.7	16,982	2.4
	<44,228>	<△1.7>	<16,051>	<1.2>	<6,783>	<0.5>	<18,178>	<1.8>
全国計 (28年度)	36,318	1.1	13,949	0.5	6,802	1.7	16,525	1.2

(注1) 〈 〉内は、退職被保険者等分の再掲である。

(注2) 入院の医療費には食事療養・生活療養、入院外の医療費には調剤の医療費をそれぞれ合算しており、訪問看護は「計」のみに計上している。

ウ 一件当たり日数

一件当たり日数の年度別推移は表－8のとおりである。

表－8 一件当たり日数の推移

(単位：日)

区分 年度	入院		入院外		歯科		計	
	日数	伸率(%)	日数	伸率(%)	日数	伸率(%)	日数	伸率(%)
24	14.31	△1.5	1.64	△1.8	2.05	△2.4	1.95	△1.5
	<13.46>	<0.7>	<1.62>	<△1.8>	<2.08>	<△3.3>	<1.92>	<△1.0>
25	14.30	△0.1	1.62	△1.2	2.01	△2.0	1.92	△1.5
	<13.45>	<△0.1>	<1.60>	<△1.2>	<2.03>	<△2.4>	<1.89>	<△1.6>
26	14.20	△0.8	1.60	△1.2	2.00	△0.5	1.90	△1.0
	<13.25>	<△1.5>	<1.60>	<0.0>	<2.00>	<△1.5>	<1.9>	<0.5>
27	14.17	△0.2	1.59	△0.6	1.93	△3.5	1.88	△1.1
	<13.65>	<3.0>	<1.59>	<△0.6>	<1.95>	<△2.5>	<1.87>	<△1.6>
28	14.16	△0.1	1.57	△1.3	1.89	△2.1	1.86	△1.1
	<13.91>	<1.9>	<1.58>	<△0.6>	<1.91>	<△2.1>	<1.86>	<△0.5>
29	14.30	1.0	1.56	△0.6	1.85	△2.1	1.85	△0.5
	<14.21>	<2.2>	<1.59>	<0.6>	<1.86>	<△2.6>	<1.88>	<1.1>
全国計 (28年度)	15.60	△0.4	1.58	△1.5	1.91	△2.1	1.95	△1.2

(注1) 〈 〉内は、退職被保険者等分の再掲である。

エ 一人当たり医療費

被保険者一人当たりの医療費の年度別推移は表－9のとおりである。

図－5は、一人当たり医療費を市町村別に表したものである。高い割合を示している市町村は、山北町、真鶴町、松田町、開成町の順となっている。

表－9 一人当たり医療費・診療費年度別推移

(診療費の単位：円)

区分 年度	入院		入院外		歯科		計	
	医療費 (診療費)	伸率(%)	医療費 (診療費)	伸率(%)	医療費 (診療費)	伸率(%)	医療費 (診療費)	伸率(%)
23	96,585 〈116,550〉	3.1 〈△1.1〉	158,426 〈211,365〉	3.9 〈0.7〉	23,043 〈28,815〉	1.3 〈△3.8〉	283,301 〈362,514〉	3.4 〈△0.3〉
24	100,023 〈128,527〉	3.6 〈10.3〉	161,440 〈219,727〉	1.9 〈4.0〉	23,490 〈30,252〉	1.9 〈5.0〉	290,430 〈384,591〉	2.5 〈6.1〉
25	102,753 〈125,444〉	2.7 〈△2.4〉	166,890 〈220,843〉	3.4 〈0.5〉	23,823 〈29,773〉	1.4 〈△1.6〉	299,074 〈382,218〉	3.0 〈△0.6〉
26	105,724 〈129,018〉	2.9 〈2.8〉	172,196 〈221,236〉	3.2 〈0.2〉	24,618 〈30,754〉	3.3 〈3.3〉	308,324 〈387,521〉	3.1 〈1.4〉
27	110,289 〈135,662〉	4.3 〈5.2〉	183,565 〈236,748〉	6.6 〈7.0〉	25,188 〈30,703〉	2.3 〈△0.2〉	325,115 〈410,303〉	5.5 〈5.9〉
28	112,504 〈134,435〉	2.0 〈△0.9〉	183,918 〈237,370〉	0.2 〈0.3〉	25,244 〈30,366〉	0.2 〈△1.1〉	327,827 〈409,795〉	0.8 〈△0.1〉
29	117,052 〈146,251〉	4.0 〈8.8〉	187,981 〈248,562〉	2.2 〈4.7〉	25,514 〈30,477〉	1.1 〈3.7〉	336,929 〈433,873〉	2.8 〈5.9〉
全国計 (28年度)	127,104	2.0	182,081	△0.2	24,348	0.6	339,651	0.7

(注1) 〈 〉内は、退職被保険者等分の再掲である。

(注2) 入院の医療費には食事療養・生活療養、入院外の医療費には調剤の医療費をそれぞれ合算しており、訪問看護及び療養費等は「計」のみに計上している。

表示区分	受診率	保険者数
	1,000未満	3
	1,000~1,050未満	14
	1,050~1,100未満	7
	1,100~1,150未満	6
	1,150以上	3

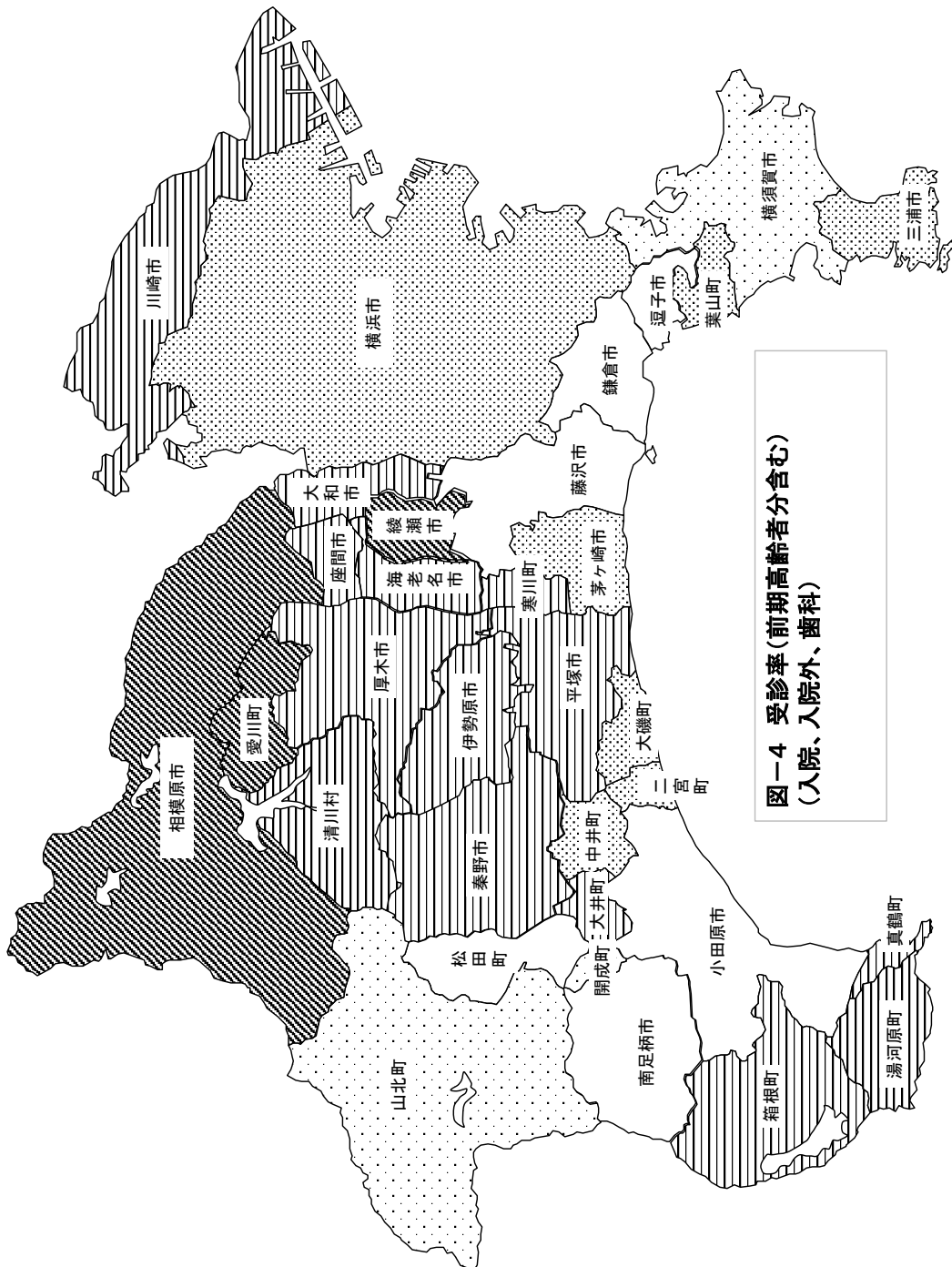


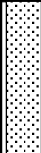


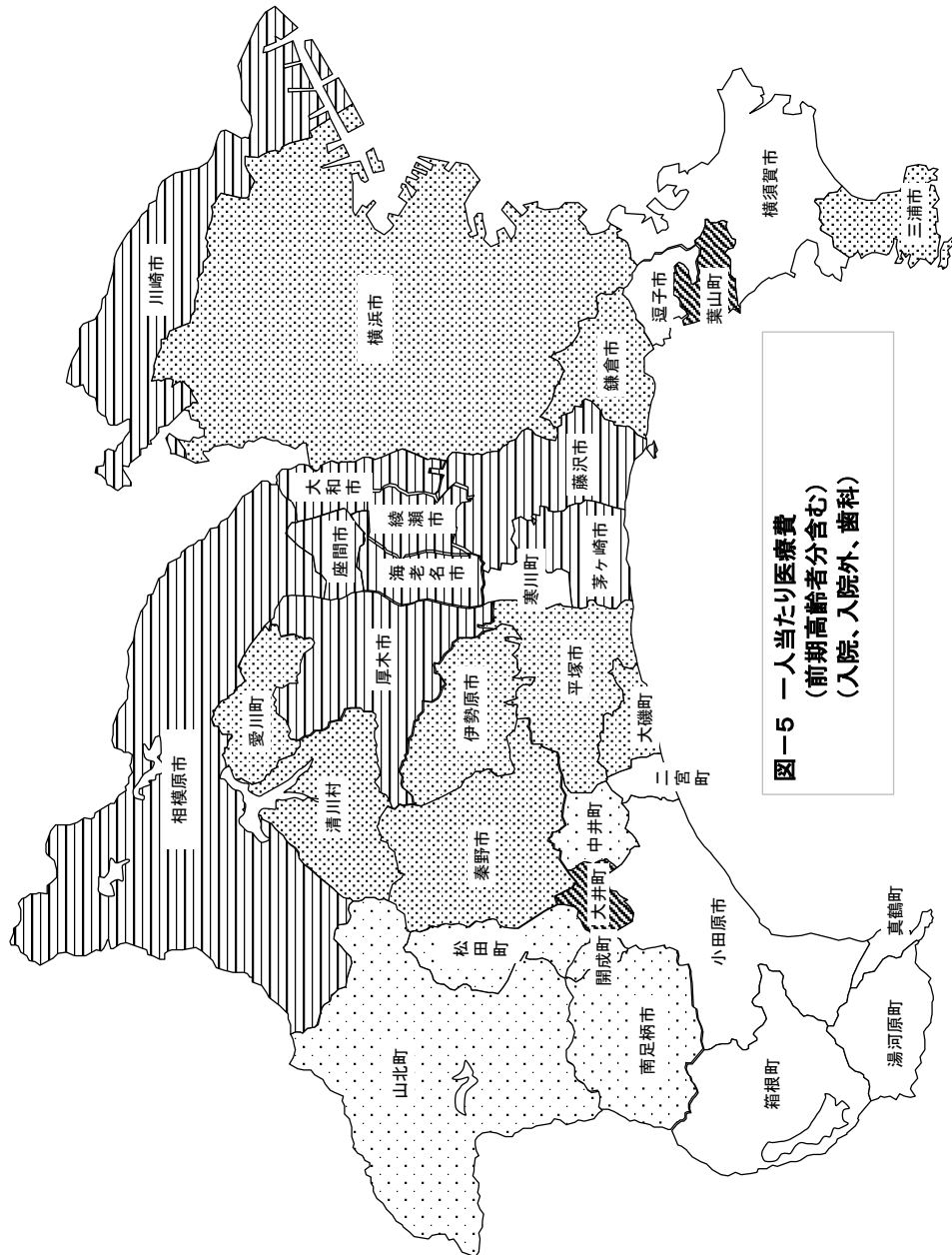


図-4 受診率(前期高齢者分含む)
(入院、入院外、歯科)

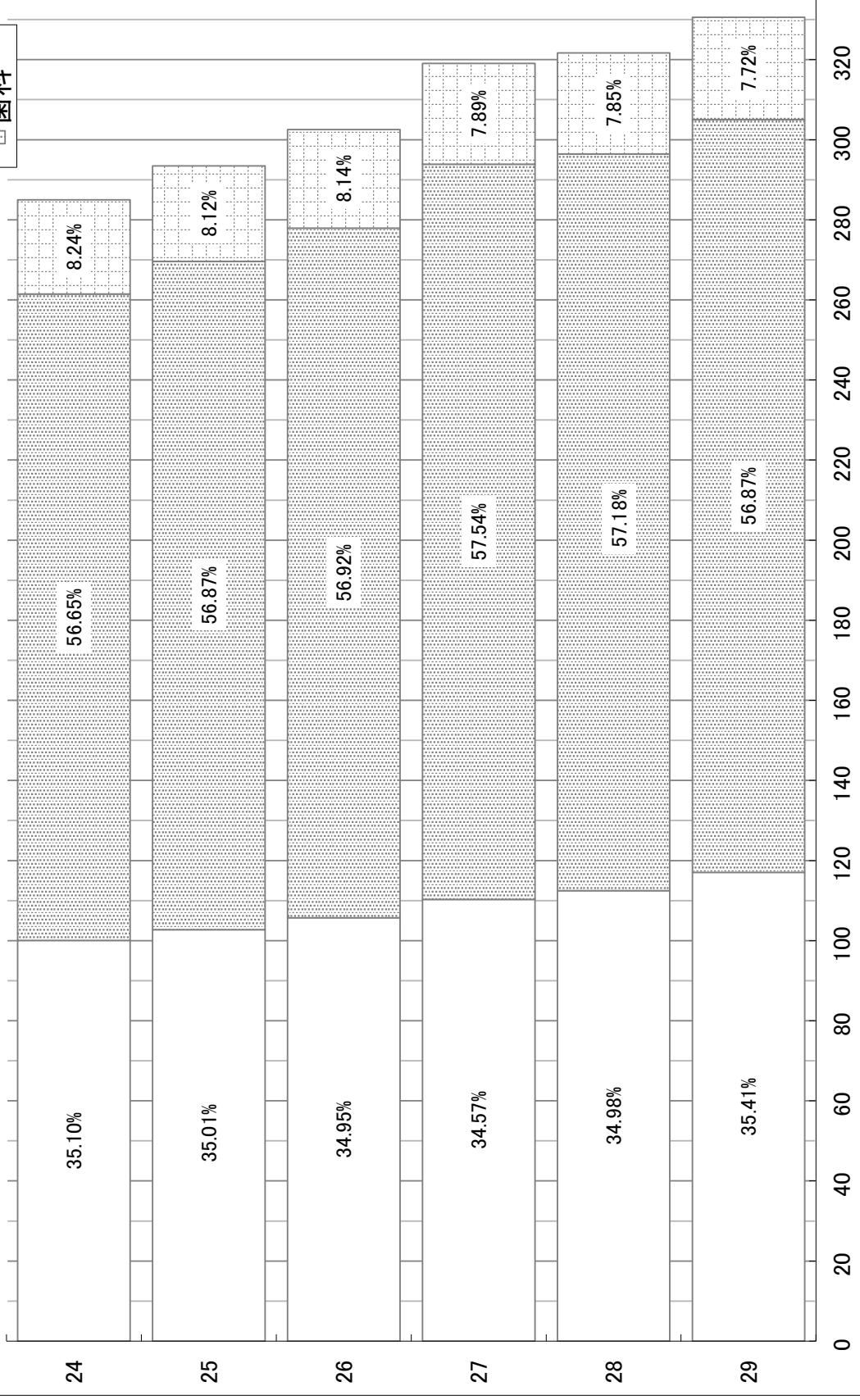
表示区分	1人当たり医療費	保険者数
	32万円未満	2
	32万円～34万円未満	9
	34万円～36万円未満	9
	36万円～38万円未満	8
	38万円以上	5



图一5 一人当たり医療費
(前期高齢者分含む)
(入院、入院外、歯科)

全被保険者一人当たり医療費

□ 入院
 ▨ 入院外
 ▩ 歯科



(注)入院の医療費には食事療養・生活療養、入院外の医療費には調剤の医療費をそれぞれ合算している。

図一六 入院・入院外・歯科区分別一人当たり診療費・医療費の推移

千円