

さがみの水

主な内容

- 2面 ■ 営業所は「縁の下の力持ち」
- 水道管工事ご協力のお願い

- 3面 ■ 県営電気事業の発電所紹介
- 水道100歳時代

- 4面 ■ プレゼントコーナー ほか

カウンター

使用した水量を容積(m³=1,000リットル)で表しています。

パイロット

水を使用しているときに回転します。じゃ口を全て閉めて水道を使用していない時に回転をしていれば漏水の可能性がります。

赤数字

赤い数字は100リットルの位を表しています。

蓋の裏にメータの交換時期が記載されています。

アナログ計

赤い針は10リットルの位と1リットルの位を表しています。

今号では
身近な場所で
水道を支える
営業所の仕事について
ご紹介します。

水道メータは 見えないところで、 365日 頑張っています。

8年ごとに、水道メータは 新しくなります。

水 道料金は使用量によって変わります。この使用量を計測しているのが、各家庭の水道メータ。24時間365日、お客さまの生活に合わせて働くメータに、有効期間があるのをご存知でしょうか？

使用量を正確に計測するため、水道メータの有効期間は計量法という法律で8年と定められています。このため8年ごとにメータの交換を行っており、今回ご紹介する相模原水道営業所管内だけでも、年間約2万4千個

のメータを交換しています。

交換する際には、日程を予め書面でお知らせしたうえで、当日の交換作業は、営業所管内の資格を持った工事事業者が実施します。メータの設置場所によっては、交換作業の際にお車やお荷物の移動をお願いすることがあります。また、メータ交換の費用は、お客さまに負担していただく必要はありません。

古いメータはリサイクル。 再生されて社会に貢献します。

県営水道では、年間約8万個の交

換された古い水道メータを再生可能な部品と、廃棄する部品に分解・分別してリサイクルしています。また、この作業を給水区域内の福祉事業所に委託することで、障がい者の人たちの就労機会の拡大にも取り組んでいます。



神奈川の水守り人
相模原水道営業所
料金課 藤岡さん



企業庁のホームページ

神奈川 企業庁

検索



企業庁の広報映像「みてみて企業庁ch」もぜひご覧ください。

みてみて企業庁

検索



料金課

藤岡さん

水道料金の収納やご相談を受け付けており、料金計算に必要な水道メータの検針業務の管理もしています。お客さまにわかりやすく説明するように努めています。



管理課

津田さん

工事を請け負う事業者を選定する入札と予算や物品購入、庁舎の管理など営業所全体に関わる業務や、ホームページも担当しています。水道に関する情報をぜひホームページでご覧になってください。



配水課

田中さん

古くなった水道管を新しい管に交換する工事の設計や監督をしています。工事の際には断水を伴う場合もあるため、なるべくご迷惑をおかけしないよう、できるだけ早く作業を終えるように努めています。



営業所は「縁の下」の力持ち。

いちばん身近な場所で
水道の安全・安心を支えます。



工務課

清水さん

道路に埋まっている水道管の漏水の調査や、水道施設の維持管理をしています。様々な水道トラブルに対処する水道営業所の何でも屋です。道路上での作業が多いので、通行される方の安全に万全を期して作業をしています。



神奈川の水守り人

相模原水道営業所

給水課

森さん

新築や改築された家に水道が法令基準通り設置されているのか、きちんと水が出るのかチェックする業務をしています。新しい家に立ち入らせていただくため、汚したりしないよう細心の注意を払っています。



県内10ヶ所の営業所が365日水道を見つめます

県 営水道は、神奈川県民の約3割にあたる約281万人へ安全でおいしい水を供給しており、国内で4番目に大きな水道事業者です。12市6町の給水区域には10ヶ所の水道営業所が設置されています。ご紹介している相模原水道営業所

は相模原市の中央区全域と緑区の一部にお住まいの約38万人のお客さまへの給水を担っています。安全でおいしい水を支える水道営業所が担当しているか、この機会にぜひ確認してみてください。



できるだけ短時間。
なるべく朝までに。

どうしても必要になる工事にご理解とご協力をお願いいたします。



県営水道では、古くなった水道管の取替えなどの工事を進めています。これは、安全・安心な水道水をお客様のもとへお届けするために大切な工事です。工事によっては、断水を伴うことや、道路の利用状況や周辺店舗の営業時間などを考慮し、夜間に行うことがあります。工事の時間帯や断水に関する情報は事前にチラシやホームページでお知らせしています。ご迷惑をおかけしますが、作業時間が少しでも短く済むよう進めてまいりますので、ご理解とご協力をお願いいたします。

環境にやさしい発電に 取り組んでいます



電気事業と水道事業の 深い関係

企業庁では、ダムに流れ込む水やダムから放流する水を使って、再生可能エネルギーである水力発電を行っています。そして、発電に利用した水は水道水の原水としても利用されています。このように、ダムは水道水の確保だけでなく、環境にやさしい発電にも役立っています。

また、再生可能エネルギーの導入を促進するため、企業庁14番目の水力発電所として建設した「早戸川発電所(仮称)」が3月から運転開始となるほか、「玄倉(くろくら)第1発電所」のリニューアル工事を進めています。



早戸川発電所(仮称)

宮ヶ瀬湖上流の早戸川に、既存の取水えん堤を活用して最大出力72kWの小水力発電所として新たに建設しました。

この発電所では、年間約45万kWhを発電することができ、これは一般家庭約150世帯分の使用量に相当します。



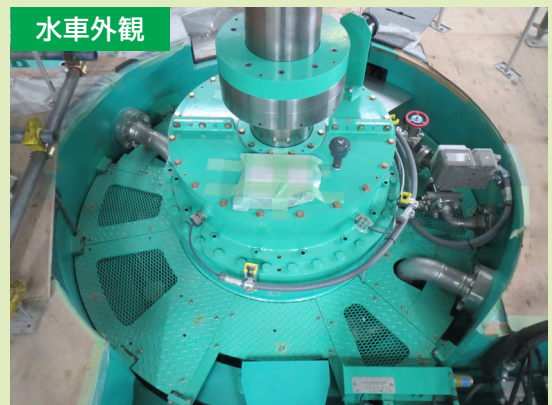
宮ヶ瀬ダムの建設のため、廃止となった旧東京電力宮ヶ瀬発電所の取水えん堤を再利用することで、周辺の環境変化を減らし環境に配慮した建設工事を行いました。



くろくら 玄倉第1発電所

玄倉第1発電所は、丹沢湖上流の玄倉川で昭和33年に運転を開始しましたが、完成から58年が経過し発電機等の劣化が進んだことから、3年掛けてリニューアル工事をを行っています。

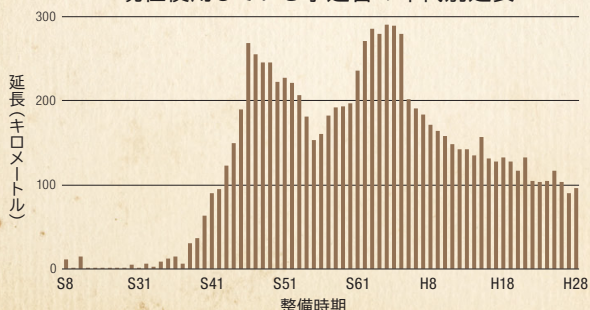
リニューアル後は、年間約1,864万kWhを発電することができ、これは一般家庭約6,200世帯分の使用量に相当します。



リニューアルにより発電機の出力を増強し、1秒あたり2トン(家庭用のお風呂約10杯分)の水を使用することで、最大4,400kwの電気を生み出します。

「水道管の取替を行っています」という工事看板を
見たことがありますか。
県営水道は、昭和8年の事業開始以来、現在では給水
区域内にお住まいのほぼ全ての方にご利用いた
だき、安全な水道水をお届けしています。これまで、人口
増加に対応するために水道管の整備に取り組んできまし
たが、昭和46年以前に整備した水道管(老朽管)は、強
度的に弱く、また、既に更新時期を迎えており、その延
長は平成29年3月31日現在で、1,100km程残って
います。県営水道で
は、この老朽管を全
て解消するために、
毎年約40kmの管を
地震に強い耐震管に
交換しています。
工事の際は、交通
やお客様の生活に支
障を来さないよう、
施工時間や工事によ
る断水を最小限にし
るなどの工夫をしな
がら、着実に更新を
進めていきます。

現在使用している水道管の年代別延長



老朽管の更新②

前回に続き、老朽化した水道管の更新についてご紹介
します。

「水道管の取替を行っています」という工事看板を
見たことがありますか。

水道
100歳
時代

22世紀につなぐ
インフラをめざして

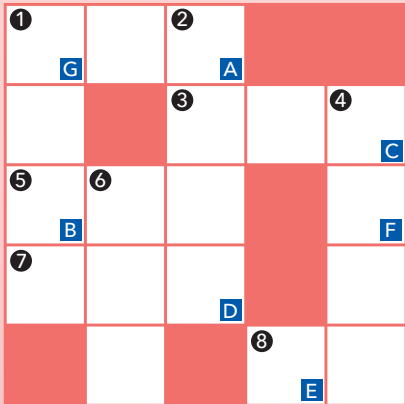


▲写真：水道管を運ぶ様子(昭和初期、湘南地方)

CROSSWORD PUZZLE

クロスワードパズル

クロスワードを全部解いてください。
次にAからGの文字を順に並べてできる言葉を答えてください。



ヨコのカギ

- 金融機関に預けられず、家庭内に保管されている現金「〇〇〇預金」
- 南アジア随一の面積と世界第二位の人口を持つ大國
- 北東北地方で、霊の口寄せを行う巫女
- 二で割り切れない整数
- 小麦粉に水と塩などを加えた生地を、細く長くした食品の一種

タテのカギ

- 失望または感動したときや緊張がとけたときに、思わず出る大きな吐息
- 詩や文章をよくしようと何度も考え、作り直して、苦心すること
- 化粧品で、主に舞台演劇などの用途に使われる油性練り白粉
- 駅伝競走において用いるもの(片方の肩から片方の腰の部分にかけて斜めに垂らして使用する)

応募方法

はがきのあて名面の裏に①クイズのこたえ、②郵便番号、③住所、④氏名、⑤年齢(10代、20代等と記載してください)、⑥電話番号、⑦広報紙で一番興味を持った記事の感想をご記入の上、次のあて先へお送りください。※正解者の中から、30名様に県営水道水缶「箱根湧水 水土野(みどの)の水 水ノススメ。」(1箱24本入り)を、20名様に県営水道オリジナルグッズをプレゼントいたします。なお、当選者の発表は、商品の発送をもってかえさせていただきます。前号(12月号)の答えは「カッセイタン」でした。1,440通ものご応募をいただきありがとうございます。

あて先

〒231-8588 (住所は省略できます。)
県企業庁経営課管理広報グループ
プレゼントコーナー係

締切

平成30年3月12日(月)
(当日消印有効)

ウェブの応募も始めました!

さがみの水 検索

平成29年度 作品募集の結果

「水道に関する作品コンクール」「水のある暮らし・風景写真コンテスト」の入賞作品が決まり、平成29年12月3日に表彰式を実施しましたので、各部門の最優秀賞(神奈川県知事賞)をご紹介します。各賞の入賞作品はホームページでご覧いただけます。

水道に関する作品コンクール

作文の部

小学生の部

「大切な水」
湘南白百合学園小学校
4年 柴田 杏樹 さん

中学生の部

「私たちの水道」
神奈川県立平塚中等教育学校
2年 島津 友希 さん

ポスターの部

小学生の部

伊勢原市立
石田小学校
6年
竹内 詩織 さん



中学生の部

茅ヶ崎市立
梅田中学校
3年
森 璃奈 さん

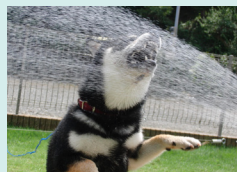


神奈川県 水道作品 検索

水のある暮らし・風景写真コンテスト

暮らし部門

「飲み水サイコー」 吉田 乃菜 さん



風景部門

「威勢のいい夏みこし」 塩見 幸枝 さん



水のある暮らし 検索



水道フレンズになろうよ♪

友達のように交流し、疑問や不安を解消しながらこれからの水道を一緒に考えていく「水道フレンズ」を募集します。

どんな活動をするの?

- ▶ アンケート調査
- ▶ 水道フレンズ交流会・・・など



応募方法

3月14日(水) 応募締切

- ▶ 給水区域内にお住まいの方
- ▶ 平成30年4月1日現在 満18歳以上の方
- ▶ インターネット環境が利用できる方

以上3点の条件を満たしている方は、どなたでもご応募いただけます♪ホームページ内応募フォームからお申し込みください。

▶ 詳細は、水道フレンズのホームページをご覧ください。

水道フレンズ 検索

カッピーとダムエレキくん(ダム・発電のキャラクター)のLINEスタンプを好評発売中です。

右のQRコードよりご購入ください。



各種お問い合わせ

漏水の通報にご協力ください

道路など地面から水が出ているのを発見したときは、お近くの水道営業所までご連絡ください。

水道営業所

相模原水道営業所	☎ 042-755-1132
相模原南水道営業所	☎ 042-745-1111
津久井水道営業所	☎ 042-784-4822
鎌倉水道営業所	☎ 0467-22-6200
藤沢水道営業所	☎ 0466-27-1211
茅ヶ崎水道営業所	☎ 0467-52-6151
平塚水道営業所	☎ 0463-22-2711
厚木水道営業所	☎ 046-224-1111
海老名水道営業所	☎ 046-234-4111
大和水道営業所	☎ 046-261-3256
箱根水道センター	☎ 0460-82-4306

道路などの漏水調査

水道管の水漏れの調査を民間委託しています。調査員は、腕章を着用し顔写真入りの業務委託従事者証明書を携帯しており、調査に関しお客さまに費用を請求することはありません。ご不審な点がございましたら、お近くの水道営業所へお問い合わせください。

神奈川県営水道 お客さまコールセンター

県営水道給水区域内の引越し手続き(転出、転入、口座振替・クレジットカード払いの継続)が一度で完了します。(水道の使用開始・休止、一般的なお問合せなど)

ナビダイヤル ☎ 0570-005959

受付: 月～土曜日/午前8時30分～午後7時
※日曜・祝日及び年末年始(12/29～1/3)を除く

FAX (FAXナビダイヤル) 0570-014032

※ナビダイヤル・FAXナビダイヤルでの通話は、通話料金が掛かります。

詳細は、ホームページをご覧ください。

県営水道 コールセンター 検索

お引越しが決まったら、必ずご連絡をください!



紙面に記載している問合せ先のほか 広報紙『さがみの水』に関するお問い合わせは

県企業庁経営課管理広報グループ
TEL 045-210-7215 へ
お問い合わせください。

ホームページ「かながわの水がめ」では、県内4湖の貯水状況を毎日更新しています。 かながわの水がめ 検索