

神奈川県内でみられる動物のなかでも、救護の対象外の種があります。判断が難しい場合は救護施設に相談ください。

## 外来種

もともと神奈川県に生息していない動物は救護対象外です。

### 鳥類(救護対象外)

#### ガビチョウ (特定外来生物)

##### 確認ポイント

- ・全身が赤茶色で、目の周りに白い縁取りがある
- ・全長約25cm(ヒヨドリ大)



#### ソウシチョウ (特定外来生物)

##### 確認ポイント

- ・くちばしが赤く、のどは黄色い
- ・全長約15cm(スズメ大)



#### コジュケイ

##### 確認ポイント

- ・地上にいることが多い
- ・全長約30cm(ハト大)



### 哺乳類(救護対象外)

#### クリハラリス (台湾リス) (特定外来生物)

##### 確認ポイント

- ・耳の先が丸みある
- ・全身が灰褐色
- ・尾がふさふさ



#### アライグマ (特定外来生物)

##### 確認ポイント

- ・目の周りが帯状に黒い
- ・尾にしま模様
- ・5本指で手先が器用
- ・木登りが上手



環境省提供

#### ハクビシン

##### 確認ポイント

- ・鼻筋が白い
- ・尾が長い
- ・全身が黒っぽい
- ・木登りが上手

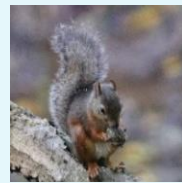


### 混同されやすい救護対象哺乳類

#### ニホンリス

##### 確認ポイント

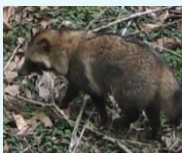
- ・耳の先がピンと尖っている(房毛がある)
- ・お腹が白い



#### ホンDOTタヌキ

##### 確認ポイント

- ・目元が黒い
- ・尾の先が黒い
- ・足元が黒い



#### アナグマ

##### 確認ポイント

- ・目元は縦長に黒い
- ・尾は短い
- ・足元が黒い
- ・穴掘りが上手



## ペットや家畜・家禽

イヌ、ネコ、ニワトリ、レース鳩など飼い主(所有者)がいる動物、もしくはそれらが野生化したもの(ドバト、インコなど)は救護対象外です。

ドバトはキジバトとよく間違われるので、ご注意ください。

### — ハトの見分け方 —

#### ドバト 救護対象外

##### 確認ポイント

- ・鼻の上に白いこぶ
- ・首元に光沢のある緑色の個体が多いが、色や模様は多様
- ・駅や公園でよく群れている



ドバトのヒナの地肌はピンク



#### キジバト 救護対象

##### 確認ポイント

- ・くちばしは細くて黒い
- ・首に縞模様
- ・羽に茶色いウロコ模様
- ・単独かペアでいることが多い



キジバトのヒナの地肌は黒

### — 足環をしていたら —

足環をしているハトはレース鳩です。足環の記載内容に応じて各機関にお問い合わせください。

■一般社団法人 日本伝書鳩協会  
☎03-3801-2789  
(月～金 9:00～17:00)

NIPPON 2008 123456 NIPPONの文字に生年(例:2022)と6桁の数字

■一般社団法人 日本レース鳩協会  
☎0120-81-0118  
(月～金9:00～17:00)

JPN 08 AA 12345 JPNの文字に生年(例:22)とローマ字2文字+数字5桁

## その他

### カラス ハシブトガラス、ハシボソガラス

人の暮らしや他の野生動物に悪影響をあたえているので、救護対象外です。

### 大型哺乳類 ツキノワグマ、イノシシ、シカ、サルなど

施設に収容困難であり、個体数を管理している場合があるので、救護対象外です。