

# 県道711号(小田原松田) 歩道整備及び電線地中化促進事業

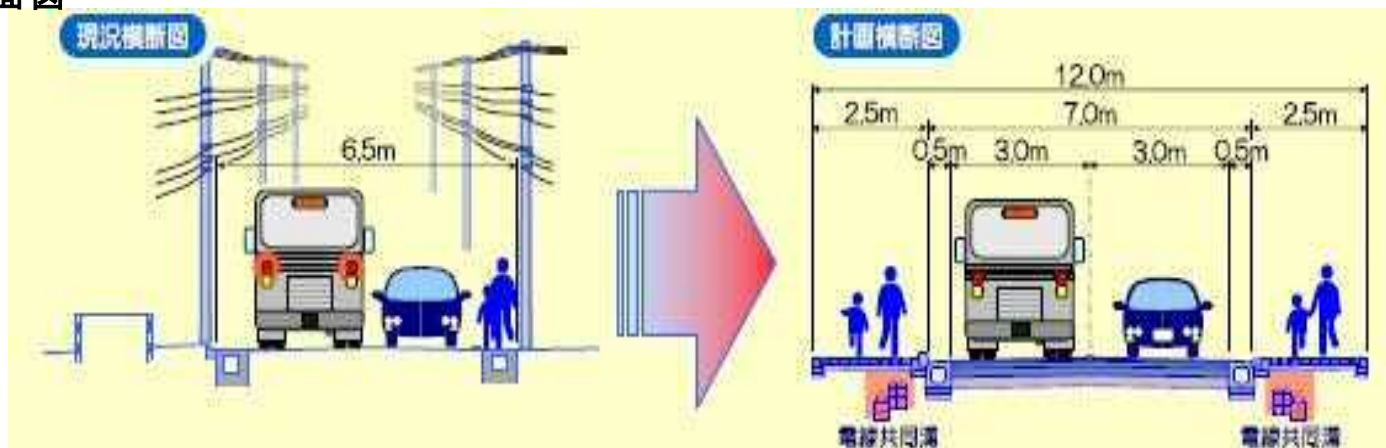
平面図



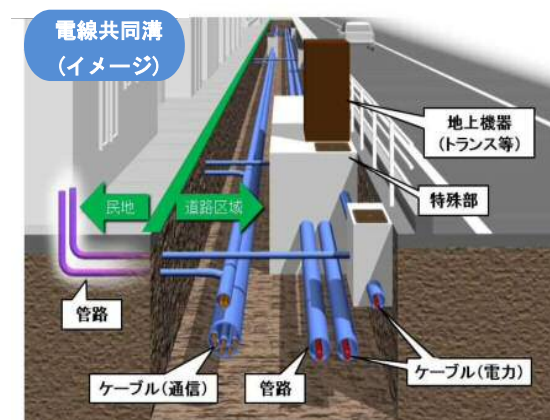
県道711号(小田原松田)の新松田駅前のJR御殿場線ガード下から県道72号(松田国府津)までの200m区間は、車道幅員が狭く、歩道が無かったため、平成20年度から歩道整備事業を進めてきました。

平成29年9月には両側歩道の整備が完了し、円滑な車両通行の確保とともに、歩行者の安全性と利便性が向上しました。

断面図



引き続き、電線地中化工事も進め、災害に強い道路づくりを進めます。



写真



着工前

歩道整備

完成

