

公売財産明細書

売却区分番号	箱 1	見 積 価 額	3, 550, 000 円
		公 売 保 証 金	360, 000 円
不動産の表示（登記簿の表示による） （主である建物の表示） 所 在 足柄下郡箱根町仙石原字中筋 2 1 4 番地 2、2 1 4 番地 1 家 屋 番 号 2 1 4 番 2 の 2 種 類 居 宅 構 造 木造スレート・銅メッキステンレス鋼板葺 2 階建 床 面 積 1 階 1 3 5 . 5 0 m ² 2 階 4 5 . 1 6 m ²			
その他の事項	公売財産の売却決定は、最高価申込者に係る入札価額をもって行います。		
問い合わせ先	箱根町総務部税務課収納係	電話	0460-85-9573

公売財産明細書

売却区分番号	箱 1	
土地の状況（公売対象外）		
位 置 ・ 交 通	箱根登山鉄道「強羅」駅の北西方約 6.6 km 車で約15分(道路距離) バス停「仙石案内所前」から徒歩 4 分	
付 近 の 状 況	中小規模の一般住宅が多い普通住宅地域である。周辺には飲食店やスーパー、銀行や行政施設がある。	
主な公法上の規制	都市計画区域：非線引き都市計画区域 用途地域：第1種住居地域 自然公園法：普通地域 建 蔽 率：60% 容 積 率：200% 防 火 規 制：準防火地域（建築基準法第22条指定区域）	
土 地 の 利 用 権	賃借権	
借地権の存する土地の表示	所 在 足柄下郡箱根町仙石原字中筋 地 番 2 1 4 番 1 0 地 目 宅地 地 積 3 3 0.1 0 m ²	
画 地 条 件	規 模：借地面積とほぼ同じ 形 状：長方形地 間口・奥行：間口約15m・奥行約22m 地 勢：隣接地と等高、画地内は奥約 5 mが約50cm南東方向に傾斜有	
接 道 状 況	西側が幅員約4mの町道1012号線（建築基準法第42条第1項第1号）に等高に接面。	
供 給 処 理 施 設	上水道：あり 下水道：あり ガ ス：プロパンガス 電 気：東京電力	
土地の利用状況	建物の敷地として利用されている。	
借地契約の概要	期 間：平成23年1月1日から平成27年12月31日（自動更新） 賃 料：月額25,600円（滞納なし） 保証金：なし	
問い合わせ先	箱根町総務部税務課収納係	電話 0460-85-9573

公売財産明細書

売却区分番号	箱 1	
<p>建物の概要</p> <p>建 築 年 月 日 昭和51年10月31日（増築前：93.08㎡） 昭和62年 7 月 1 日（増築後：87.58㎡）</p> <p>建 物 の 用 途 住宅（間取り：8LDKK）</p> <p>建 物 の 利 用 状 況 所有者親族が居住し占有している。</p> <p>部 屋 の 状 況 家財等残置動産多数あり。 雨漏り箇所複数あり、サンルーム内は常に雨漏り防止措置を要す。 接面道路から見て手前の浴室及び奥の台所は長年不使用。 接面道路から見て奥の洗脱室の床一部欠落あり。 トイレや浴室のドアノブ一部損傷あり。</p> <p>特記事項</p> <ul style="list-style-type: none"> ・権利移転に伴う費用（登録免許税、郵送料等）は買受人の負担になります。 ・残置動産は公売対象ではないため、買受人の独断で廃棄、売却等を行うと、損害賠償請求される可能性があります。時間と費用はかかりますが、裁判を経て強制執行で撤去するのが一般的です。 ・内覧会等は実施しません。下見のための室内への立ち入りはできません。 ・箱根町及び現所有者は、公売財産の種類又は品質に関する不適合について、担保責任を負いません。 		
問い合わせ先	箱根町総務部税務課収納係	電話 0460-85-9573

公売財産明細書

売却区分番号

箱 1

【所在図】



【近隣図】



問い合わせ先

箱根町総務部税務課収納係

電話

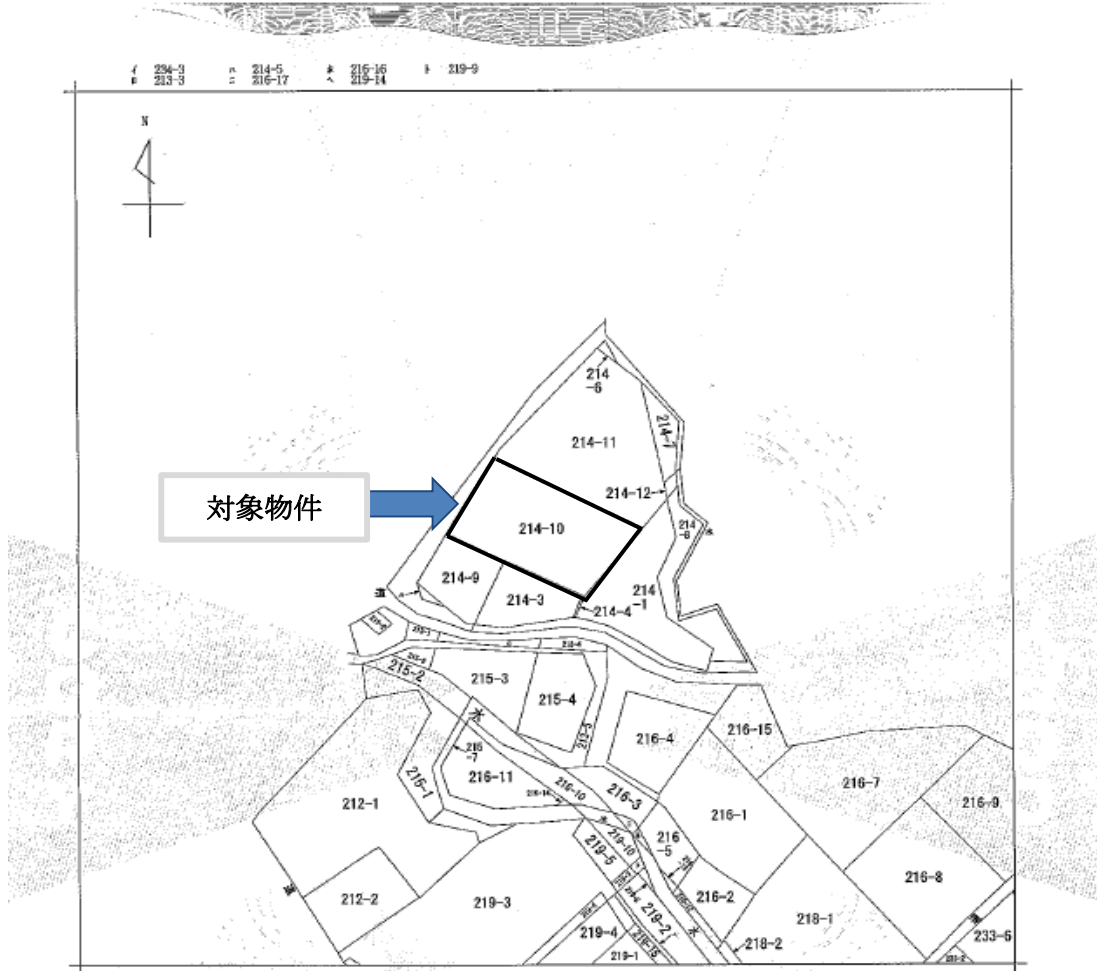
0460-85-9573

公売財産明細書

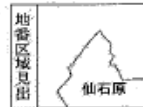
売却区分番号

箱 1

【公図】



(注) 地図に準ずる図面は、土地の区割を記載した不動産登記法規定の地図が提出されるまでの間、これに代わるものとして提出されている図面で、土地の位置及び形状の相違を記載した図面です。



請求 区分	所在	足柄下郡箱根町仙石原字中筋				地番	214番10		
出力 形式	精度 区分	図面 番号又は 記号	分類	地図に準ずる図面		種類	旧土地台帳附属地図		
作成 年月日	大正13年3月		提出 年月日 (原図)			補記 事項			

これは地図に準ずる図面に記録されている内容を証明した書面である。

令和7年10月31日
横浜地方裁判所西郷二宮支局
登記官

請求番号：59-1
(1/1)

公用

問い合わせ先

箱根町総務部税務課収納係

電話

0460-85-9573

建筑物平面图

2

40

足柄下郡箱根町仙石原字中第214~2・214~1

圖面平階各

706297

登記年月日：昭和62年7月8日

これは医館に記録されている内容を証明した書面である。
令和7年10月31日 横浜地方建設局西側一宮支局

全記了并10月31日

鄧軍要於州城理問罪，知州欲

2014-2015

康國圖彙計算表

1	1.454	$\times 1.818$	$= 9.9153$
2	1.969	$\times 5.454$	$= 38.0089$
3	1.636	$\times 3.727$	$= 9.9153$
4	3.454	$\times 5.454$	$= 29.7481$
5	3.363	$\times 1.818$	$= 11.5679$
6	7.272	$\times 4.999$	$= 36.3527$
7			136.5062

床面積表

1 號	135.50 m ²
2 號	45.16 m ²

2. 2. 2.	3. 636	x	0. 608	=	2. 2034
	5. 454	x	5. 454	=	29. 7461
	3. 636	x	3. 636	=	13. 2204
					45. 1699

(四四六)

公

直尺	1/500
----	-------

申請人

$$\frac{1}{250}$$

有誤

日本土地家屋調査士会連合会用紙)

請求番号：59-2

問い合わせ先

箱根町総務部税務課収納係

電話

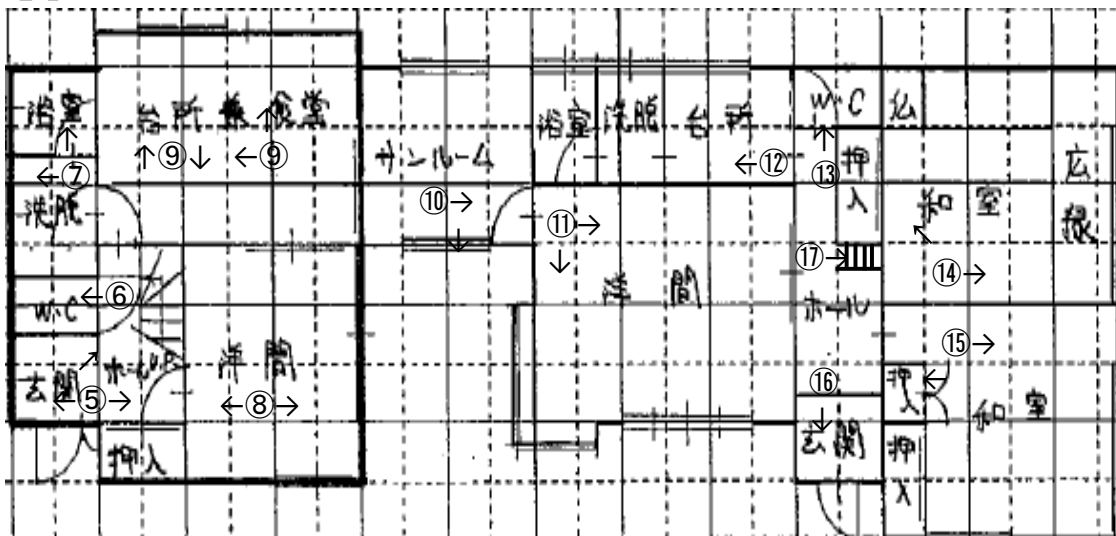
0460-85-9573

売却区分番号

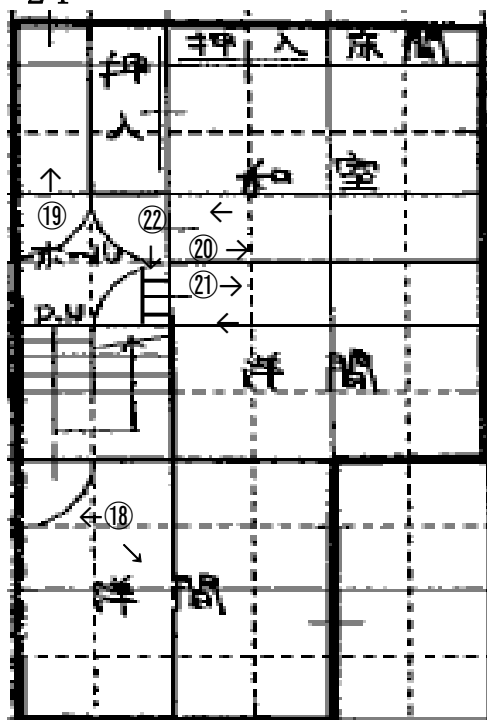
箱 1

【間取り図】

1 F



2 F



問い合わせ先

箱根町総務部税務課収納係

電話

0460-85-9573

公売財産明細書

売却区分番号

箱 1

【写真】

①



②



問い合わせ先

箱根町総務部税務課収納係

電話

0460-85-9573

公売財産明細書

売却区分番号

箱 1

【写真】

③



④



問い合わせ先

箱根町総務部税務課収納係

電話

0460-85-9573

公売財産明細書

売却区分番号

箱 1

【写真】

⑤



⑥



問い合わせ先

箱根町総務部税務課収納係

電話

0460-85-9573

公売財産明細書

売却区分番号

箱 1

【写真】

⑦



⑧



問い合わせ先

箱根町総務部税務課収納係

電話

0460-85-9573

公売財産明細書

売却区分番号

箱 1

【写真】

⑨



⑨



問い合わせ先

箱根町総務部税務課収納係

電話

0460-85-9573

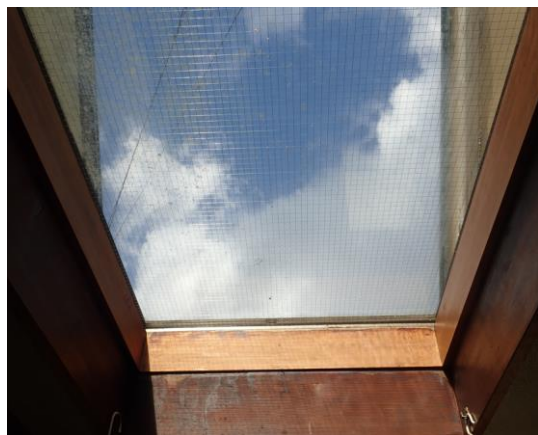
公売財産明細書

売却区分番号

箱 1

【写真】

⑩



⑪



問い合わせ先

箱根町総務部税務課収納係

電話

0460-85-9573

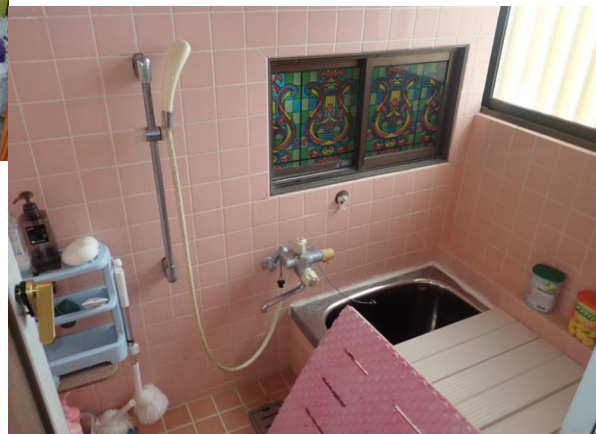
公売財産明細書

売却区分番号

箱 1

【写真】

⑫



⑬



問い合わせ先

箱根町総務部税務課収納係

電話

0460-85-9573

公売財産明細書

売却区分番号

箱 1

【写真】

⑭



⑮



問い合わせ先

箱根町総務部税務課収納係

電話

0460-85-9573

公売財産明細書

売却区分番号

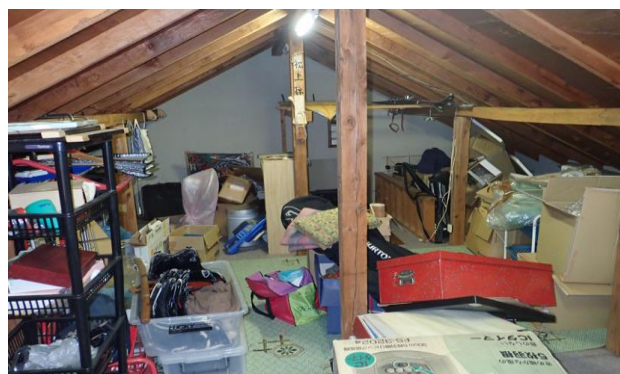
箱 1

【写真】

⑩



⑪



問い合わせ先

箱根町総務部税務課収納係

電話

0460-85-9573

公売財産明細書

売却区分番号

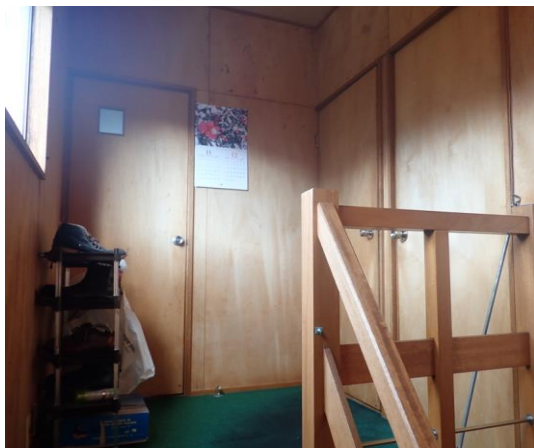
箱 1

【写真】

⑱



⑲



問い合わせ先

箱根町総務部税務課収納係

電話

0460-85-9573

公売財産明細書

売却区分番号

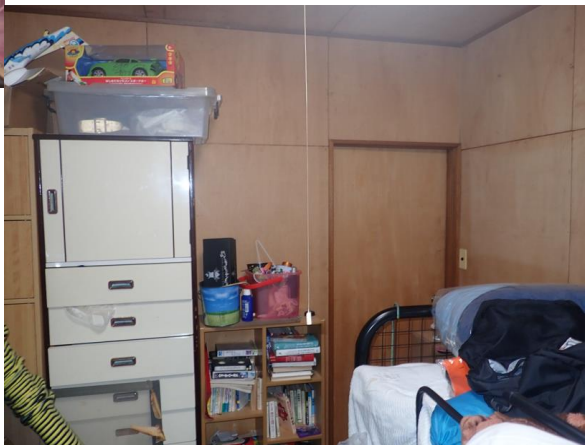
箱 1

【写真】

⑳



㉑



問い合わせ先

箱根町総務部税務課収納係

電話

0460-85-9573

公売財産明細書

売却区分番号

箱 1

【写真】

②②



問い合わせ先

箱根町総務部税務課収納係

電話

0460-85-9573