

平成 30 年 11 月 5 日
参考資料

新たな凍雪害基地の完成披露式の開催について

当センターでは、冬季における箱根山間部の路面凍結や積雪に迅速かつ効率的に対応するため、凍結防止剤の備蓄と除雪機械等を保管する3つの基地を拠点にして、凍雪害対策に取り組んでいます。

このたび、4番目の基地が国道1号の最高標高地点付近に完成し、今季から運用を開始することとなりましたので、お知らせします。

また、運用開始に先立ち、次のとおり完成披露式を執り行いますので、併せてお知らせします。

- 1 日 時 : 平成 30 年 11 月 7 日 (水曜日) 午後 2 時 30 分～3 時 15 分
- 2 会 場 : 芦之湯凍雪害基地 (箱根町芦之湯 8 4 - 5 5)

※ 完成披露式の取材を希望される方は、前日までに当センターにご連絡ください。

添付資料

- 資料1 芦之湯凍雪害基地の概要
- 資料2 凍雪害対策の拠点となる基地

問合せ先

神奈川県 県西土木事務所小田原土木センター
工務担当部長 野口 電話 0465-34-4141 内線 400
道路維持課長 山際 電話 0465-34-4141 内線 410

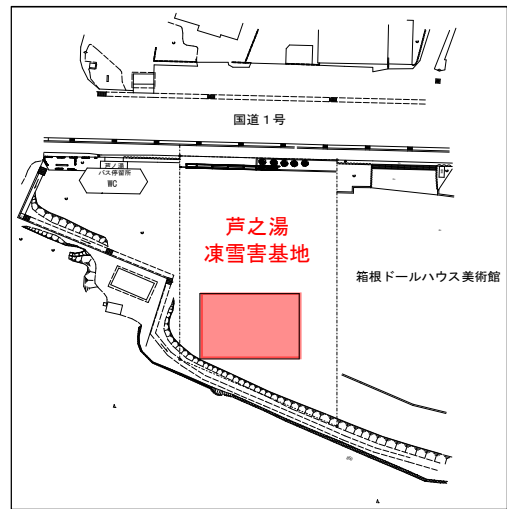
■建築物の概要

- 所在地 : 足柄下郡箱根町芦之湯 8 4 - 5 5
- 敷地面積 : 9 8 7 m²
- 建築面積 : 1 7 3 m²
- 延床面積 : 3 7 7 m²
- 構造形式 : 鉄骨造 2 階建て
- 1 階 車庫 (除雪車 2 台、薬剤散布車 1 台)、洗い場、トイレ
- 2 階 倉庫 (凍結防止剤の備蓄、積込)

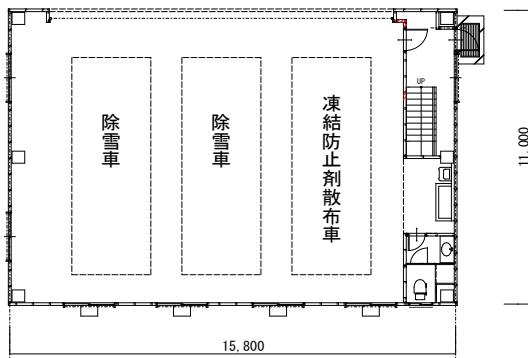
■位置図



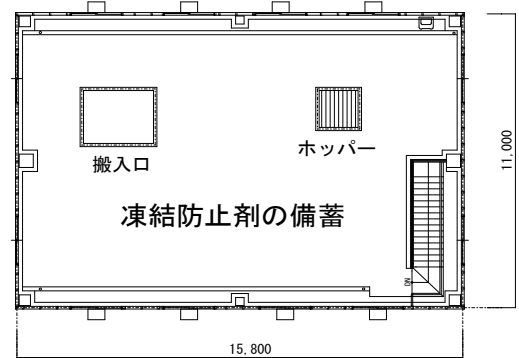
■配置図



■平面図

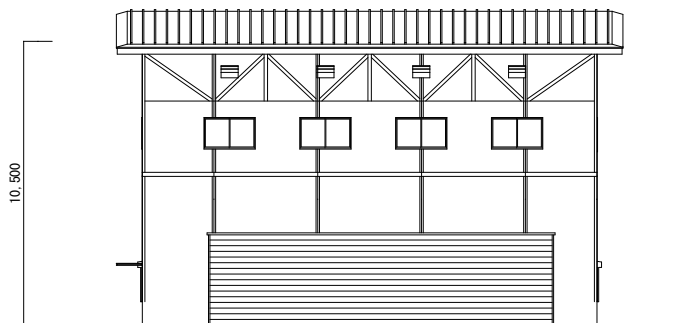


1 階
(車庫)

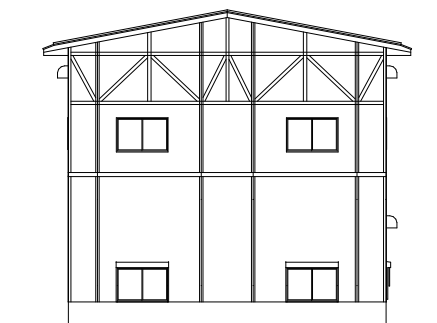


2 階
(倉庫)

■立面図



北側立面図



西側立面図

凍雪害対策の拠点となる基地

湖尻基地



(平成19年3月 完成) 乙女

木賀基地



(平成16年3月 完成)



湖尻基地

木賀基地

芦之湯基地

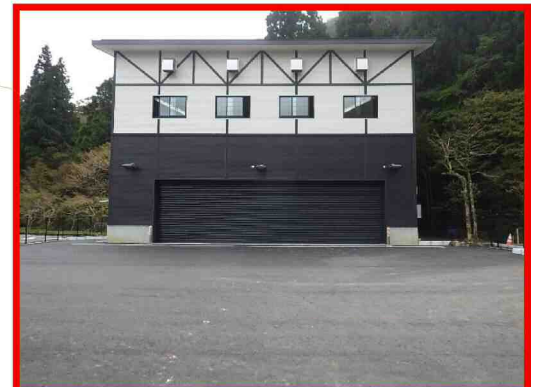
箱根基地

箱根基地



(平成21年3月 完成)

芦之湯基地



(平成30年10月 完成)