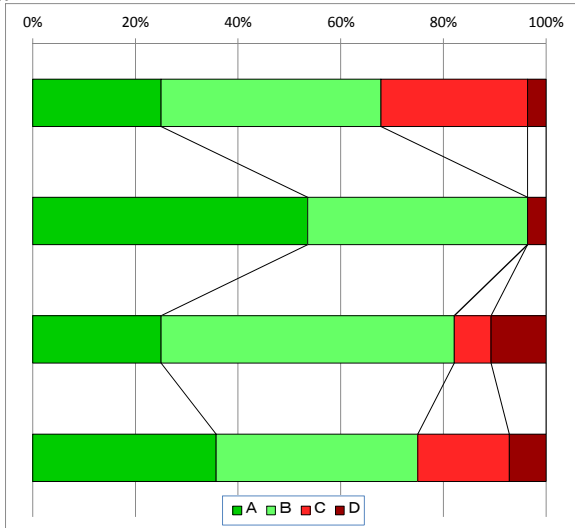


市民事業等支援制度アンケート集計結果

1 補助を受けて、活動に広がりや深まりが見られたか

評価項目	評価のポイント
1-1 活動参加者について	○ 参加者数の増加が見られたか ○ 参加者層（年齢層や地域分布など）に広がりが見られたか
1-2 事業の実施について	○ 事業実施箇所の広がりが見られたか ○ 活動回数の増加が見られたか ○ 活動内容の高度化が図られたか ○ 事業メニューに広がりや深まりが見られたか
1-3 新たな関係性が構築されているか	○ 補助制度を通じて様々な主体（他団体や基礎自治体など）との関係性が新たに構築されたか
1-4 団体の自立につながっているか	○ 活動内容の広がりや深まりにより、会員数の増加が見られたか

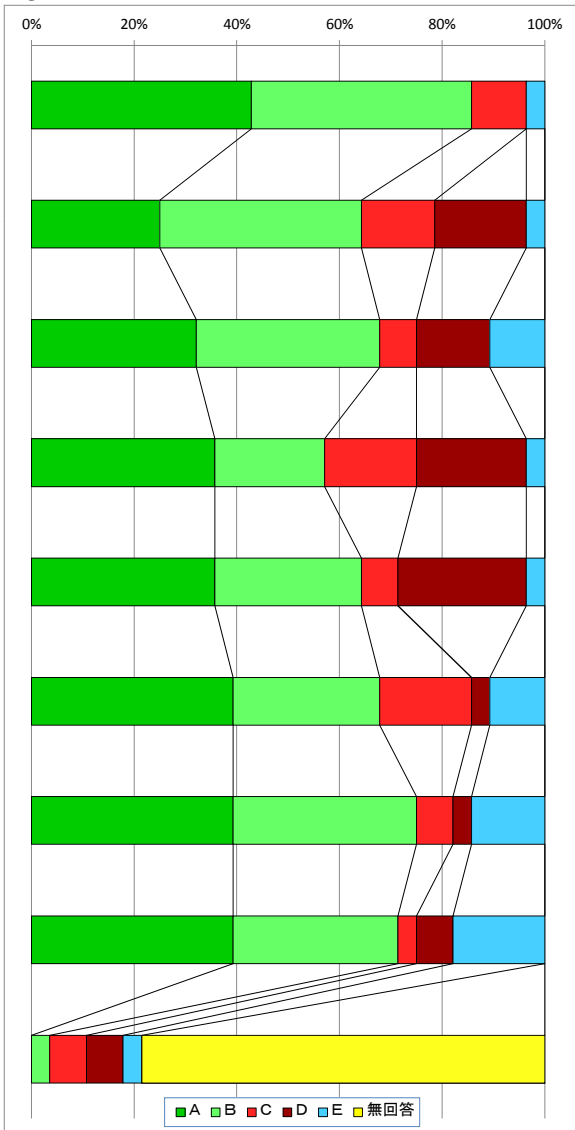


A	B	C	D
7	12	8	1
15	12	0	1
7	16	2	3
10	11	5	2

A…概ね達成できている B…どちらかと言えば達成できている
C…どちらかと言えば達成できていない D…達成できていない

2 市民事業等支援制度は利用しやすい制度となっているか

評価項目	
2-1	申請手続きについて
2-2	審査方法について
2-3	補助対象事業について 水源環境の保全・再生に資する事業にもかかわらず、対象外となってしまう事業がないか、等
2-4	補助対象経費について 活動に当たり必要となる経費が補助対象外となっていないか、等
2-5	補助額について
2-6	補助期間について
2-7	中間報告について
2-8	実績報告について
2-9	その他

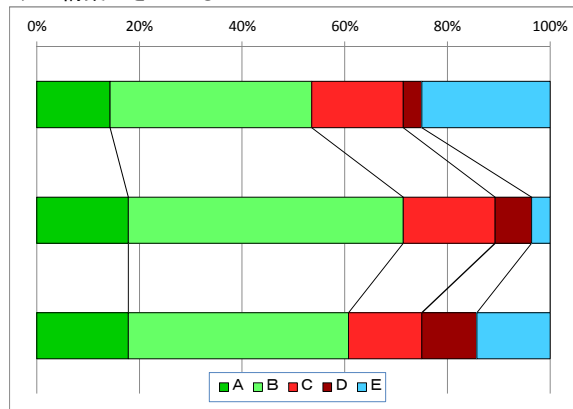


A	B	C	D	E
12	12	3	0	1
7	11	4	5	1
9	10	2	4	3
10	6	5	6	1
10	8	2	7	1
11	8	5	1	3
11	10	2	1	4
11	9	1	2	5
0	1	2	2	1

A…概ね満足できる B…どちらかと言えば満足
C…どちらかと言えば不満 D…不満 E…回答不能

3 水源環境の保全・再生に係る団体間でのネットワークが構築できているか

評価項目	
3-1	市民事業交流会について
3-2	公開プレゼンテーション（3月開催の2次選考会）について
3-3	県ホームページのイベント情報・活動支援情報等について
3-4	ネットワークの構築やその他の支援として必要なもの

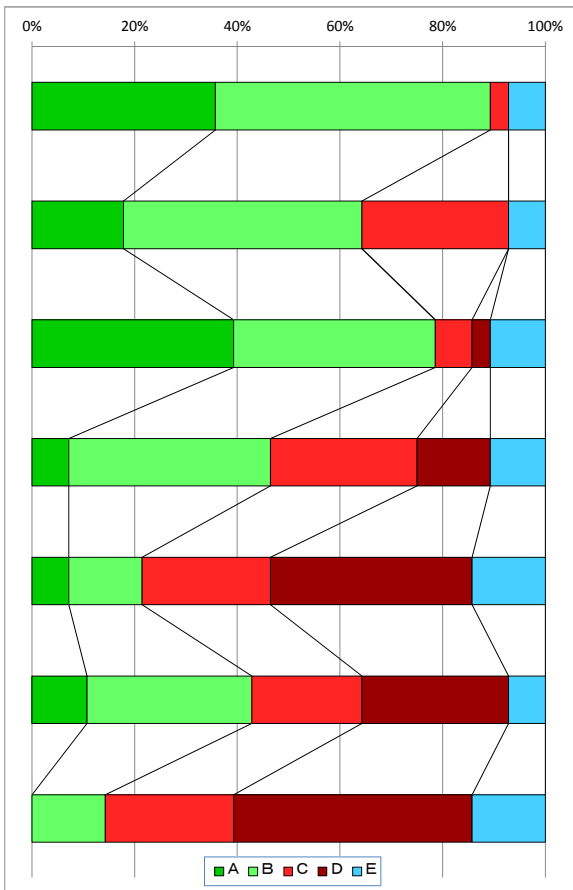


A	B	C	D	E
4	11	5	1	7
5	15	5	2	1
5	12	4	3	4
0	4	7	13	4

A…概ね満足できる B…どちらかと言えば満足
C…どちらかと言えば不満 D…不満 E…回答不能

4 補助期間終了後の活動の見通しは立っているか

評価項目	
4-1	活動が継続的に展開されているか
4-2	補助終了後も、活動を継続・発展させていく見通しは立っているか
4-3	中長期的な活動計画があるか（補助終了後の活動計画があるか）
4-4	補助終了後も、活動を継続・発展させていく見通しは立っているか
4-5	継続的に活動するための資金の見通しは立っているか
4-6	他の補助金の活用による財源の確保はできているか
4-7	企業のCSR活動等と連携した活動資金の確保はできているか



A	B	C	D	E
10	15	1	0	2
5	13	8	0	2
11	11	2	1	3
2	11	8	4	3
2	4	7	11	4
3	9	6	8	2
0	4	7	13	4

A…概ね達成できている B…どちらかと言えば達成できている
C…どちらかと言えば達成できていない D…達成できていない E…回答不能