

[統計1] 県内児童生徒の交通事故発生状況(件数・死亡者・負傷者・重傷者)

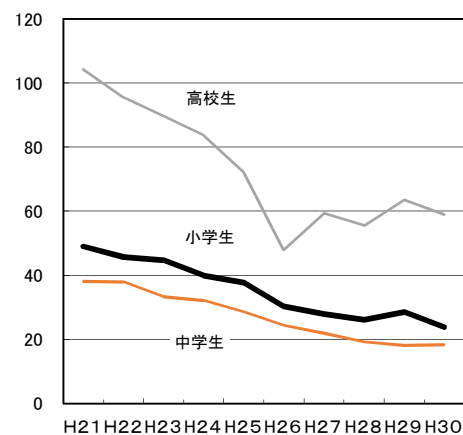
(県警調べ・保健体育課作成)

	小学生										中学生										高校生									
	H21	H22	H23	H24	H25	H26	H27	H28	H29	H30	H21	H22	H23	H24	H25	H26	H27	H28	H29	H30	H21	H22	H23	H24	H25	H26	H27	H28	H29	H30
発生件数(件)	2,391	2,229	2,150	1,894	1,776	1,422	1,306	1,212	1,317	1,102	887	887	792	768	682	580	519	452	421	419	2,092	1,959	1,866	1,767	1,522	1,356	1,275	1,199	1,363	1,228
1万人当	49.0	45.8	44.6	39.8	37.7	30.4	28.0	26.2	28.5	23.8	38.1	38.0	33.3	32.1	28.5	24.4	21.9	19.2	18.1	18.4	104.2	95.5	89.6	83.7	72.0	47.9	59.3	55.6	63.5	58.9
死亡者(人)	3	0	1	0	4	4	3	3	3	2	0	0	1	0	0	2	1	0	0	0	1	6	2	1	4	9	8	10	3	3
1万人当	0.06	0.00	0.02	0.00	0.08	0.09	0.06	0.06	0.06	0.04	0.00	0.00	0.04	0.00	0.00	0.08	0.04	0.00	0.00	0.00	0.05	0.29	0.10	0.05	0.19	0.32	0.37	0.46	0.14	0.14
負傷者総数(人)	2,512	2,321	2,270	2,017	1,875	1,495	1,388	1,293	1,395	1,174	892	902	790	786	700	572	518	469	422	396	1,902	1,806	1,695	1,596	1,408	1,217	1,156	1,111	1,258	1,137
1万人当	51.5	47.7	47.1	42.4	39.8	31.9	29.8	27.9	30.2	25.4	38.3	38.7	33.3	32.9	29.2	24.1	21.8	20.0	18.2	17.4	94.7	88.0	81.4	75.6	66.6	43.0	53.8	51.5	58.6	54.5
重傷者(人)※	94	70	66	64	56	47	54	47	51	44	34	36	25	24	20	18	17	21	12	16	93	68	60	59	46	59	53	52	51	59
1万人当	1.9	1.4	1.4	1.3	1.2	1.0	1.2	1.0	1.1	1.0	1.5	1.5	1.1	1.0	0.8	0.8	0.7	0.9	0.5	0.7	4.6	3.3	2.9	2.8	2.2	2.1	2.5	2.4	2.4	2.8

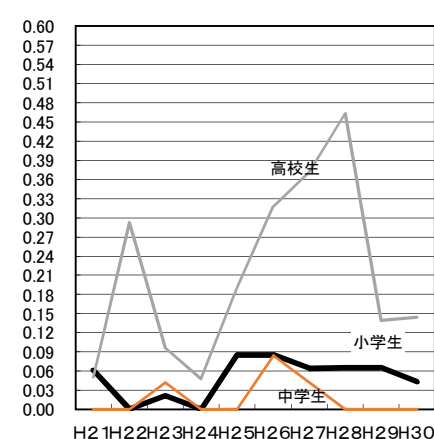
※内数

(高校生の負傷者数:1~3年生のみ)

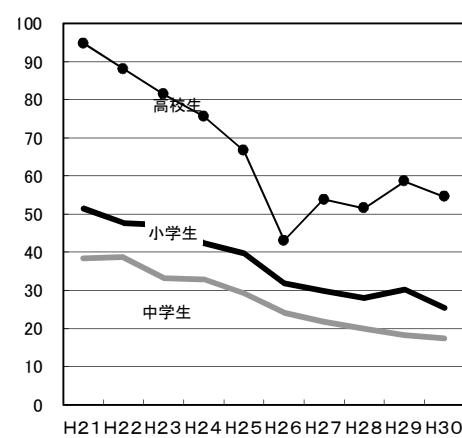
【グラフ1-1】 件数(1万人当)



【グラフ1-2】 死亡者(1万人当)



【グラフ1-3】 負傷者(1万人当)



【グラフ1-4】 重傷者(1万人当)

