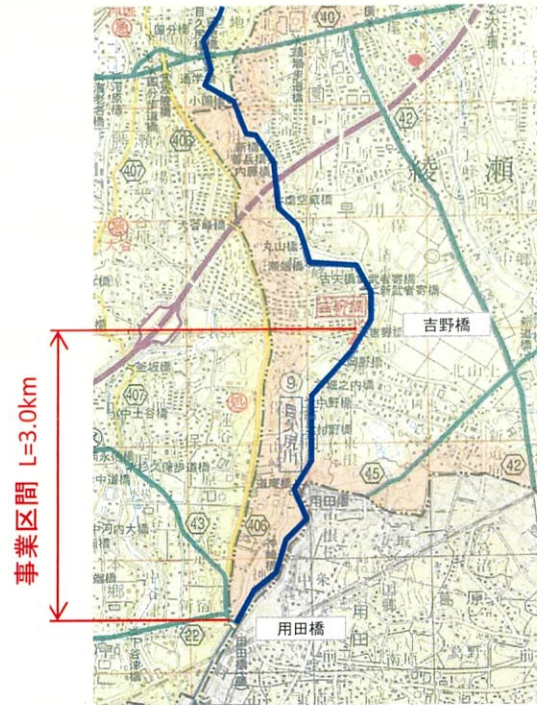


目久尻川

事業概要	
事業名	河川改修工事
河川名	一級河川 目久尻川
施工箇所	綾瀬市吉岡地先他
事業年度	平成19年度～
事業概要	事業延長 L=3.0km
	河道幅員 W=27.0m
工事内容	護岸工 L=3.0km
全体事業費	2,430 百万円



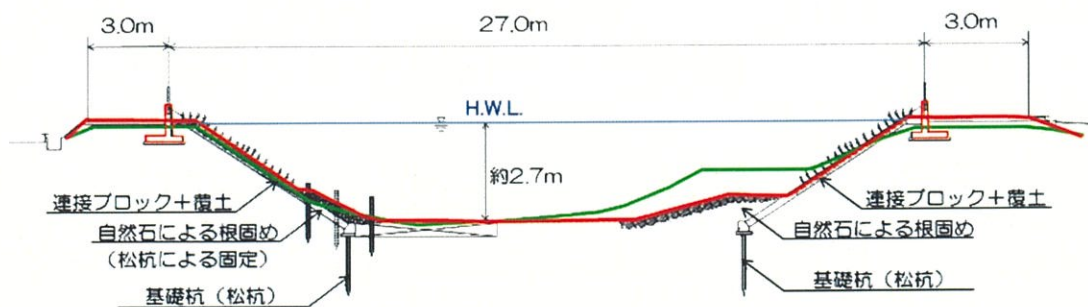
滝庵橋上流(整備中)



神崎橋下流完成



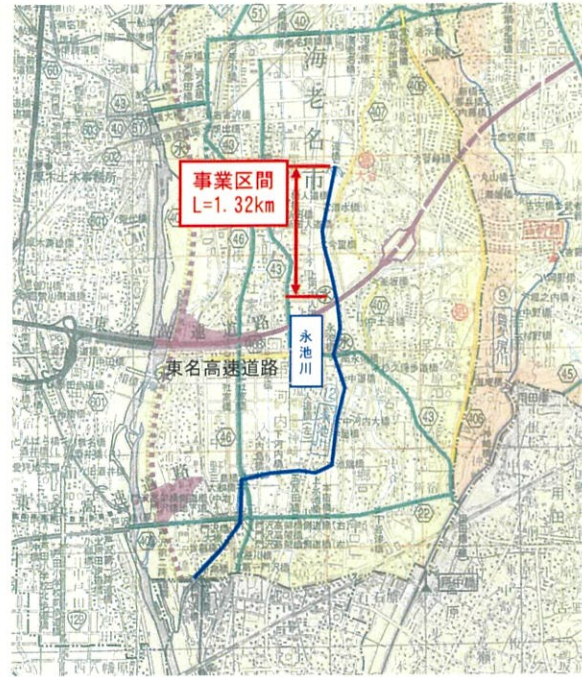
標準横断面図



永池川

事業概要

事業名	河川改修工事
河川名	一級河川 永池川
事業箇所	海老名市杉久保～大谷地先
事業年度	平成25年度～
事業概要	工事延長 L=1.32km
	河道幅員 W=26.0m
	工事内容 河道掘削・護岸築堤L=1.32km 橋梁架替 N=6橋
全体事業費	5,490百万円



東名高速上流

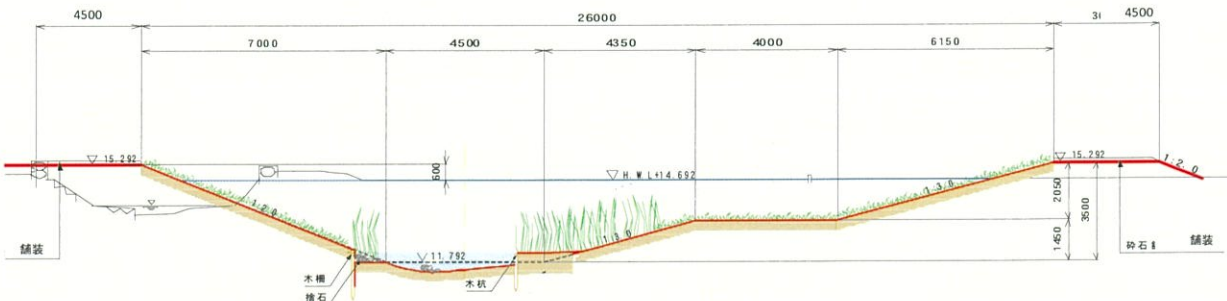
施工前



施工中



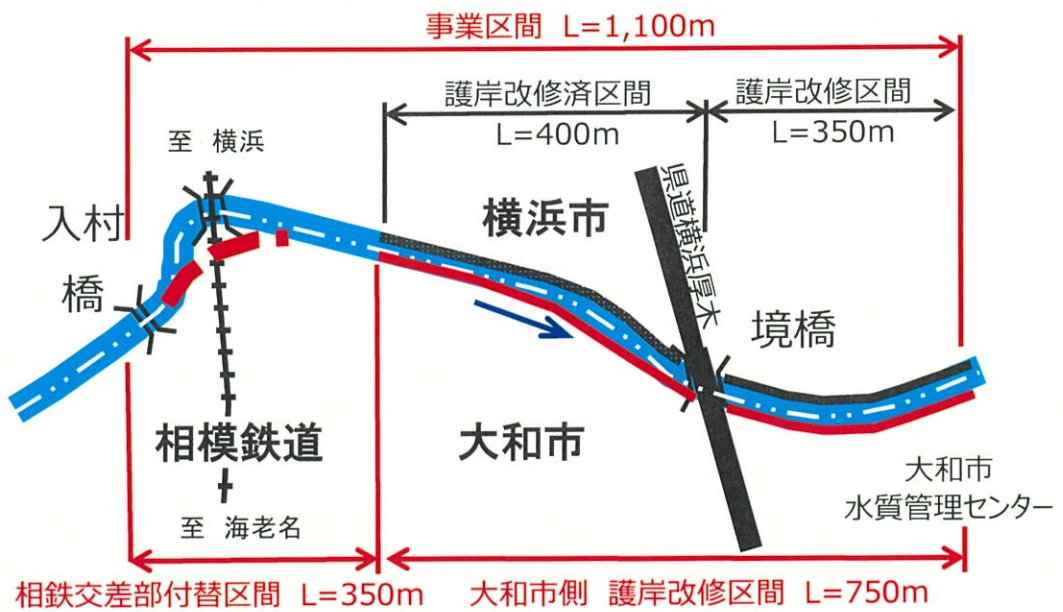
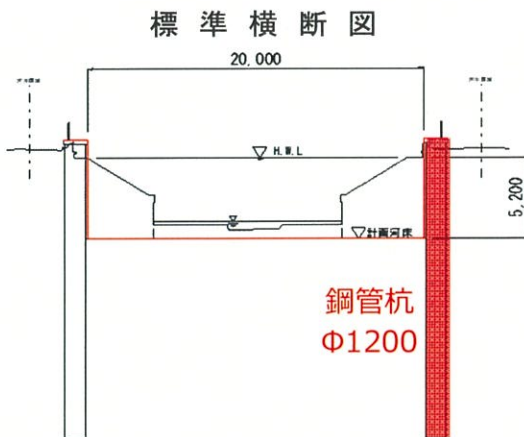
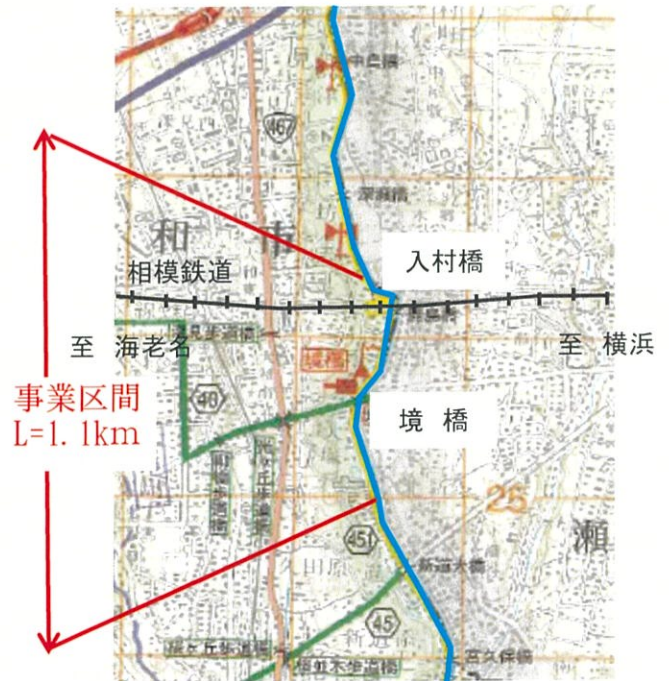
標準横断面図



境川

事業概要

事業名	河川改修工事
河川名	二級河川 境川
事業箇所	大和市深見地先他
事業年度	平成22年度～
事業概要	事業延長 L = 1.1km 河道幅員 W = 約20m 工事内容 護岸工 L= 750 m 河川付替工 L= 350 m
全体事業費	10,800 百万円



引地川

事業概要

事業名	河川改修工事
河川名	二級河川 引地川
事業箇所	大和市福田地先他
事業年度	平成27年度～
事業概要	事業延長 L=1.3km 河道幅員 W=19.4m~13.5m 工事内容 護岸工 L = 2.6km 橋梁架替 N= 8 橋
全体事業費	8,880 百万円



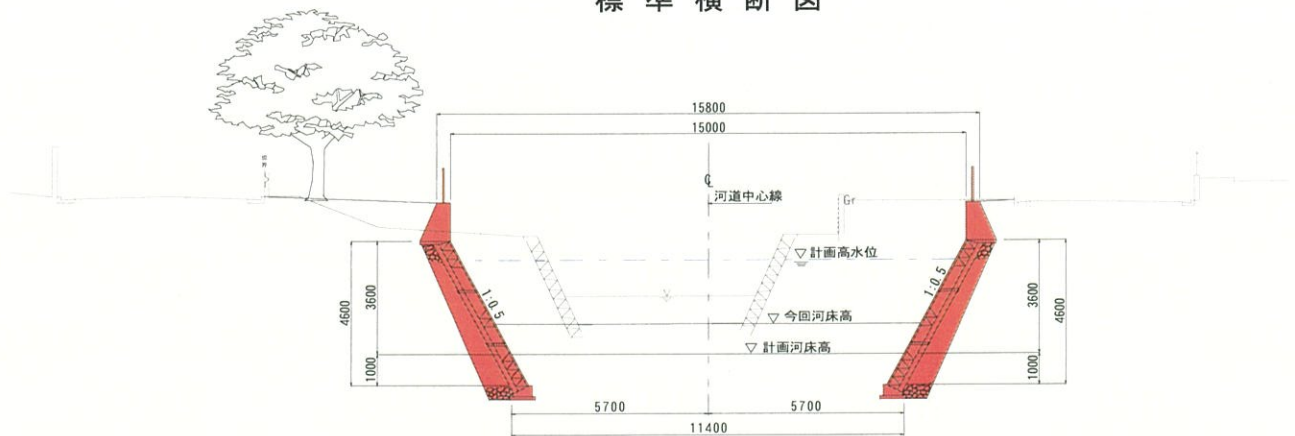
福田7号橋上流



福田7号橋下流



標準横断面図



4 事務事業の実施状況

道路法、都市計画法、河川法及び砂防法等の関係法令に基づき、各種工事を施工し、交通安全の確保、地域の生活環境の改善を図るとともに、工事の前提となる土木用地の取得に鋭意努力し、土木事業の円滑な執行にあたりました。

また、道路法、河川法、国有財産法、屋外広告物条例の施行等に基づく各種許認可、境界確定などの事務を迅速、適正に執行し道路、河川等の管理に万全を期しました。

なお、都市計画法に基づく開発許可、建築基準法に基づく建築確認、みんなのバリアフリー街づくり条例等の円滑な執行にあたりるとともに、市町村が定める都市計画や都市再開発等に基づく市街地開発事業の指導・支援を行いました。

(1) 令和5年度 工事執行状況

一般会計

目名	事業名 (細事業)	県単		公共		計	
		執行 件数	決算額 (円)	執行 件数	決算額 (円)	執行 件数	決算額 (円)
新産業振興費	かながわスマートエネルギー計画推進費	1	5,665,000			1	5,665,000
	計	1	5,665,000			1	5,665,000
道路橋りょう維持費	道路維持管理費	92	33,198,177			92	33,198,177
	道路補修費	108	454,964,718			108	454,964,718
	道路災害防除事業費	20	314,710,261	1	30,000,000	21	344,710,261
	交通安全施設等維持管理費	107	55,972,583			107	55,972,583
	交通安全施設等整備費	20	39,506,495	21	182,705,226	41	222,211,721
	交通安全施設補修費	40	141,898,461			40	141,898,461
	電線地中化促進事業費	7	69,144,078	2	32,470,000	9	101,614,078
	橋りょう維持管理費	2	2,335,000			2	2,335,000
	橋りょう補修費	23	173,698,029	8	164,101,112	31	337,799,141
	街路維持管理費	2	1,081,000			2	1,081,000
	街路樹整備費	13	31,033,800			13	31,033,800
	街路樹維持管理費	11	1,947,410			11	1,947,410
	計	445	1,319,490,012	32	409,276,338	477	1,728,766,350

目名	事業名 (細事業)	県単		公共		計	
		執行 件数	決算額 (円)	執行 件数	決算額 (円)	執行 件数	決算額 (円)
新設改良費	道路改良費	78	197,293,697	46	307,713,188	124	505,006,885
	街路整備費	78	261,650,840	57	463,459,869	135	725,110,709
	道路整備計画調査費			1	4,194,000	1	4,194,000
	計	156	458,944,537	104	775,367,057	260	1,234,311,594
河川維持費	河川一般管理費	2	39,087			2	39,087
	河川維持一般管理費	54	9,778,950			54	9,778,950
	河川修繕費	80	173,200,552			80	173,200,552
	水防情報基盤緊急 整備事業費	13	63,758,130	1	62,434,818	14	126,192,948
	計	149	246,776,719	1	62,434,818	150	309,211,537
河川改修費	河川改修事業費	66	167,766,634	35	1,255,683,124	101	1,423,449,758
	河川維持改修事業費	2	49,819,000			2	49,819,000
	計	68	217,585,634	35	1,255,683,124	103	1,473,268,758
水防費	水防施設維持費	52	6,966,061			52	6,966,061
	計	52	6,966,061	0	0	52	6,966,061
砂防維持費	急傾斜地計画調査費	1	180,000			1	180,000
	計	1	180,000	0	0	1	180,000
新設改良費等	砂防関係事業調査費	1	70,800	2	45,656,600	3	45,727,400
	急傾斜地崩壊 対策事業費	7	24,662,416			7	24,662,416
	計	8	24,733,216	2	45,656,600	10	70,389,816
公園費	維持管理費	7	4,874,400			7	4,874,400
	指定管理費	3	153,805,000			3	153,805,000
	公園整備費	8	44,767,300			8	44,767,300
	都市公園整備費			3	57,000,000	3	57,000,000
	計	18	203,446,700	3	57,000,000	21	260,446,700
合計		898	2,483,787,879	177	2,605,417,937	1,075	5,089,205,816

事務費等は除く

(2) 令和5年度 許認可事務処理状況

件名	前年度 未処理 件数	本年度 申請 件数	令和5年度				占用料 収入金額
			許可等	不許可	取下	未処理	
境界確定	3	19	17	0	1	4	— 円
道路占用許可	11	340	342	0	4	5	121,964,167
道路掘削許可	3	67	67	0	2	1	—
道路自費工事の承認	0	37	35	0	0	2	—
特殊車両通行許可 (特殊車両通行許可協議)	0 (20)	143 (869)	123 (768)	1 (20)	11 (5)	8 (96)	(証紙収入) 129,200
道路幅員証明	0	9	9	0	0	0	—
都市計画道路使用許可	0	0	0	0	0	0	—
河川占用許可	2	312	309	0	3	2	4,276,198
河川保全区域内 行為許可	0	8	8	0	0	0	—
河川自費工事の承認	0	0	0	0	0	0	—
雨水浸透阻害行為許可	1	12	10	0	0	3	—
急傾斜崩壊危険 区域内行為許可	0	4	4	0	0	0	—
特定開発行為許可	1	2	0	0	0	3	—
砂利採取計画の認可	0	0	0	0	0	0	—
土砂埋立行為許可	0	0	0	0	0	0	—
土砂処理計画届出	0	19	19	0	0	0	—
都市計画法第32条同意	0	6	6	0	0	0	—
屋外広告物掲出許可	0	101	101	0	0	0	(証紙収入) 1,856,200 (電子申請収入) 29,100
行政財産使用許可	0	0	0	0	0	0	1,520
都市公園占用許可	1	8	9	0	0	0	4,617,414
都市公園設置管理許可	0	4	4	0	0	0	13,049
都市公園行為許可	1	14	15	0	0	0	141,505
合計	23 (20)	1,105 (869)	1,078 (768)	1 (20)	21 (5)	28 (96)	132,999,253 (電子申請収入) 29,100

合計欄の()の件数は、特殊車両の通行協議の件数で外数

「占用料収入額」欄の金額には、過年度に許可し、占用中のものに係る収入額を含む。

「屋外広告物掲出許可」の件数は電子申請を含む。

(3) 令和5年度 開発許可・建築確認等事務処理状況

件名		前年度 未処理 件数	本年度 申請 件数	令和5年度				手数料証紙収入 単位：円
根拠法	項目			許可	不許可	取下げ	未処理	
都市計画法	開発許可	8	66	70	0	0	4	7,850,200
	開発変更許可	1	49	47	0	0	3	1,132,560
	建築許可	1	22	20	0	0	3	151,800
	予定建築物 以外の許可	0	1	1	0	0	0	26,000
	建築制限解除	0	17	17	0	0	0	0
	承継・承認	0	4	4	0	0	0	68,000
	開発登録簿 写し交付	0	1,482					1,346,550
租税特 措置別 法	優良宅地認定	0	0	0	0	0	0	0
	優良住宅認定	0	0	0	0	0	0	0
	良質住宅認定	0	0	0	0	0	0	0
建築基準法	建築確認	0	6	6	0	0	0	96,000
	計画変更確認	0	1	1	0	0	0	28,000
	計画通知	2	2	4	0	0	0	46,000
	中間検査	0	7	7	0	0	0	41,400
	完了検査	0	3	3	0	0	0	63,000
	建築許可	0	11	11	0	0	0	438,000
	仮使用認定	0	1	1	0	0	0	120,000
	一団地認定 連たん建築物認定	0	1	1	0	0	0	78,000
	道路位置指定	5	2	5	0	0	2	100,000
* バリアフリー法	認定	0	0	0	0	0	0	0
神奈川県みんなのバリアフ リー街づくり条例	事前協議	10	49	51	0	1	7	0
* 耐震改修促進法	認定	0	0	0	0	0	0	0
* 建設リサイクル 法	届出	0	722					0
	通知	0	197					0
* 建築物省エネ法	届出	0	51			1	1	0
(神奈川県 建築基準 条例)	台帳記載事項 証明書交付	0	2,893					1,157,200
	建築計画概要書 等写し交付	0	2,770					1,108,000
	指定道路図 写し交付	0	1,359					543,600
合計		27	9,716	249	0	2	20	14,394,310

注意：大和市については、特定行政庁のため除く。

- * バリアフリー法：高齢者、身障者等の移動等の円滑化の促進に関する法律
- * 耐震改修促進法：建築物の耐震改修の促進に関する法律
- * 建設リサイクル法：建設工事に係る資材の再資源化等に関する法律
- * 建築物省エネ法：建築物のエネルギー消費性能の向上に関する法律

(4) 令和5年度 用地取得及び補償状況

事業名	県単 公共 の別	公有財産購入費			補償補填及び 賠償金		計
		契約 件数	面積	金額	契約 件数	金額	金額
道路災害防除事業	県単		m ²	円		円	円
交通安全施設等 整備事業	県単	0	2.28	287,856			287,856
交通安全施設等 整備事業	公共	2	359.87	47,715,736	9	88,024,392	135,740,128
道路維持管理事業	県単						0
橋りょう補修事業	県単						0
電線地中化促進事業	県単						0
道路改良事業	県単	1	363.98	31,630,275	17	54,132,166	85,762,441
道路改良事業	公共	11	1,973.57	141,278,278	4	10,656,037	151,934,315
街路整備事業	県単	2	180.82	33,209,080	12	185,572,916	218,781,996
街路整備事業	公共	5	433.18	97,104,643	9	105,620,244	202,724,887
河川改修事業	県単				12	10,274,754	10,274,754
河川改修事業	公共				2	45,322,998	45,322,998
県単計		3	547.08	65,127,211	41	249,979,836	315,107,047
公共計		18	2,766.62	286,098,657	24	249,623,671	535,722,328
合計		21	3,313.70	351,225,868	65	499,603,507	850,829,375

5 管理施設

(1) 道路

ア 道路状況

令和6年4月1日現在

区分	路線名		実延長 (m)	実延長の内訳(m)			
				大和市	海老名市	座間市	綾瀬市
国 道	国道467号		7,391	7,391	—	—	—
	計1路線		7,391	7,391	—	—	—
主 要 地 方 道	22	横浜伊勢原	3,235	—	3,235	—	—
	40	横浜厚木	12,116	4,175	4,023	—	3,918
	42	藤沢座間厚木	12,456	—	71	6,132	6,253
	43	藤沢厚木	5,406	—	5,406	—	—
	45	丸子中山茅ヶ崎	7,051	3,253	—	—	3,798
	46	相模原茅ヶ崎	5,640	—	5,288	352	—
	50	座間大和	4,773	3,019	—	1,754	—
	51	町田厚木	11,720	—	3,620	8,100	—
	56	目黒町町田	2,444	2,444	—	—	—
	計9路線		64,841	12,891	21,643	16,338	13,969
一 般 県 道	406	吉岡海老名	5,056	—	5,056	—	—
	407	杉久保座間	7,435	—	6,259	1,176	—
	408	社家停車場	919	—	919	—	—
	409	相模川自転車道	4,421	—	4,421	—	—
	451	藤沢大和自転車道	6,144	6,144	—	—	—
	507	相武台相模原	105	—	—	105	—
	509	相武台下停車場	252	—	—	252	—
	計7路線		24,332	6,144	16,655	1,533	—
合 計17路線			96,564	26,426	38,298	17,871	13,969

イ 横断歩道橋状況

令和6年4月1日現在

道路種別	路線名		横断歩道橋設置数	市別内訳			
				大和市	海老名市	座間市	綾瀬市
一般国道	467号		5	5	—	—	—
	計（1路線）		5	5	—	—	—
主要地方道	40	横浜厚木	6	1	2	—	3
	42	藤沢座間厚木	3	—	1	2	—
	43	藤沢厚木	1	—	1	—	—
	45	丸子中山茅ヶ崎	1	1	—	—	—
	46	相模原茅ヶ崎	1	—	1	—	—
	50	座間大和	3	1	—	2	—
	51	町田厚木	5	—	1	4	—
	56	目黒町町田	2	2	—	—	—
	計（8路線）		22	5	6	8	3
合計（9路線）			27	10	6	8	3

ウ 橋りょう状況

令和6年4月1日現在

	橋りょう数 (橋)	橋りょう 延長(m)	橋 令 別 橋 数			備考	
			15年未満	15-25年未満	25年以上		
鋼 橋	100m以上	4	1433	1	1	2	
	30m以上100m未満	9	401	2	1	6	
	15m以上30m未満	6	151	—	2	4	
	15m未満	5	47	1	—	4	
	計	24	2032	4	4	16	
コン クリ ート 橋	100m以上	3	632	1	1	1	
	30m以上100m未満	7	393	1	—	6	
	15m以上30m未満	6	115	—	1	5	
	15m未満	46	270	1	2	43	
	計	62	1410	3	4	55	
混 合 橋	100m以上	5	979	—	3	2	
	30m以上100m未満	—	—	—	—	—	
	15m以上30m未満	—	—	—	—	—	
	15m未満	—	—	—	—	—	
	計	5	979	0	3	2	
合 計	100m以上	12	3044	2	5	5	
	30m以上100m未満	16	794	3	1	12	
	15m以上30m未満	12	266	—	3	9	
	15m未満	51	317	2	2	47	
	計	91	4421	7	11	73	

エ トンネル状況

令和6年4月1日現在

隧道名	路線名	位置	延長	高さ	幅員	建設年	備考
相模原隧道	県道51 町田厚木	座間市座間	60 ^m	5.60 ^m	9.10 ^m	S14	
座間隧道	県道51 町田厚木	座間市緑ヶ丘	(上り) 72 (下り) 109	4.30	9.20	S46	
計	2 箇所		(上り) 132 (下り) 169				

才 道路照明灯設置状況

令和6年4月1日現在

道路種別	路線名		照明灯数 (灯)	摘要
一般 国道	467号		254	
	計(1路線)		254	
主要 地方 道	22	横浜伊勢原	76	
	40	横浜厚木	294	
	42	藤沢座間厚木	287	
	43	藤沢厚木	112	
	45	丸子中山茅ヶ崎	73	
	46	相模原茅ヶ崎	100	
	50	座間大和	115	
	51	町田厚木	290	
	56	目黒町町田	61	
	計(9路線)		1,408	
一 般 県 道	406	吉岡海老名	8	
	407	杉久保座間	65	
	408	社家停車場	9	
	409	相模川自転車道	4	
	451	藤沢大和自転車道	29	
	507	相武台相模原	2	
	計(6路線)		117	
合計(16路線)			1,779	

(2) 河 川

令和6年4月1日

水系の 名 称	河 川 の 名 称				延長(m)	備 考
	幹川名	第一次支派川名	第二次支派川名	第三次支派川名		
相模川	相模川	鳩 川			4,960	昭和44年3月20日 政令第31号
		海老名分水路			320	昭和58年4月5日 建設省告示第1007号
		目久尻川			12,860	昭和44年3月20日 政令第31号
		永池川			5,400	昭和44年3月20日 政令第31号
小計				23,540		
境川	境川				9,570	昭和40年3月30日 神奈川県告示第196号
小計					9,570	
引地川	引地川	引地川			3,140	昭和40年3月30日 神奈川県告示第196号
		蓼川			4,900	昭和40年3月30日 神奈川県告示第196号
小計					8,040	
合計					41,150	

(3) 遊水地

名称	位 置	河川名	設置年度	施 設 内 容
栗原遊水地	座間市栗原	目久尻川	平成4年度	面積 5.5ヘクタール 貯留量 10万m ³ 洪水調節量 20m ³ /秒

(4) 公 園

令和6年4月1日現在

公 園 名	所 在 地	面積・延長	開園日	主 要 施 設	備 考
相模三川公園	海老名市 上郷2丁目他	3.1 ha 拡大 8.8 ha 拡大 1.8 ha 計 3.0 ha 16.7 ha (24.0 ha) (24.4 ha)	H16. 3. 27 H19. 4. 1 H25. 1. 1 R 2. 4. 1 (H 6. 12. 9) (H12. 2. 22)	夕焼けの丘・芝生 広場・ふれあい広 場(大型遊具)・ス ポーツ広場・パー クセンター・イン グリッシュガーデン ・パークゴルフ 場・駐車場・便 所・自然観察園	
座間谷戸山公園	座間市 入谷東1丁目	10.2 ha 拡大 18.9 ha 拡大 1.4 ha 拡大 0.5 ha 計 31.0 ha (32.1 ha) (32.3 ha)	H 5. 4. 29 H10. 8. 15 H14. 5. 15 R 4. 4. 1 (S63. 1. 19) (R 3. 11. 9)	水鳥の池・湿生生 態園・散策園路・ わきみずの谷・ク ヌギ・コナラ・ス ギ・ヒノキ・シラ カシ観察林・森の 学校・伝説の丘・ 里山体験館・パー クセンター・駐車 場・便所	

() は都市計画決定

6 指定区域

(1) 都市計画区域

令和6年4月1日現在

市町名	都市計画区域名	都市計画法適用年月日	最終区域決定年月日	都市計画区域面積	適用区域	備考
大和市	大和	S17.9.1	H28.11.1	27.09 km ²	全域	
海老名市	海老名	S13.8.23	H1.7.14	26.59	全域	
座間市	座間	S28.10.21	H28.11.1	17.57	全域	
綾瀬市	綾瀬	S17.9.1	R3.9.3	22.14	全域	
計				93.39		

(2) 市街化区域及び市街化調整区域

市町名	市街化区域面積	市街化調整区域面積	計	市街化区域率	備考
大和市	20.19 km ²	6.90 km ²	27.09 km ²	74.53 %	
海老名市	14.79	11.80	26.59	55.62	
座間市	12.53	5.04	17.57	71.31	
綾瀬市	10.34	11.80	22.14	46.70	
計	57.85	35.54	93.39	61.94	

(3) 急傾斜地崩壊危険区域

区域名	位置	指定年月日	面積(ha)	備考
入谷地区	座間市入谷	昭和47年3月28日	0.43	神奈川県告示第360号
大谷地区	海老名市大谷	平成4年12月8日	2.17	神奈川県告示第1067号
上今泉3丁目地区	海老名市上今泉三丁目	平成7年3月31日	0.36	神奈川県告示第334号
押堀地区	海老名市国分南一丁目	平成16年12月17日	1.53	神奈川県告示第825号
栗原中央5丁目地区	座間市栗原中央5丁目	平成27年7月28日	0.07	神奈川県告示第366号
栗原中央1丁目地区	座間市栗原中央1丁目	平成28年10月7日	0.13	神奈川県告示第454号
吉岡地区	綾瀬市吉岡ほか	平成29年2月3日	0.17	神奈川県告示第37号
大谷北4丁目地区	海老名市大谷北四丁目	令和5年3月31日	0.13	神奈川県告示第168号
計(8箇所)			4.99	

(4)土砂災害警戒区域

令和6年4月1日現在

市町村名	区域数		指定年月日	備考
大和市	38	11	令和3年5月25日	神奈川県告示第401号
		27	令和3年5月25日	神奈川県告示第418号
海老名市	52	3	平成27年7月10日	神奈川県告示第353号
		10	令和3年5月25日	神奈川県告示第402号
		39	令和3年5月25日	神奈川県告示第419号
座間市	29	2	令和3年3月23日	神奈川県告示第177号
		26	令和3年3月23日	神奈川県告示第182号
		1	令和3年5月25日	神奈川県告示第420号
綾瀬市	41	3	令和3年5月25日	神奈川県告示第403号
		38	令和3年5月25日	神奈川県告示第421号
計	160			

(5)土砂災害特別警戒区域

市町村名	区域数		指定年月日	告示番号
大和市	27	27	令和3年5月25日	神奈川県告示第418号
海老名市	39	39	令和3年5月25日	神奈川県告示第419号
座間市	27	26	令和3年3月23日	神奈川県告示第182号
		1	令和3年5月25日	神奈川県告示第420号
綾瀬市	38	38	令和3年5月25日	神奈川県告示第421号
計	131			

7 財産管理状況

(1) 行政財産

ア 土地

令和6年4月1日現在

所在地	用途(名称)	取得年月日	面積	価格
綾瀬市寺尾本町1-11-3	厚木土木事務所 東部センター	H6.10.6 (H24.4.1)	2,951.98 ^{m²}	千円 256,601
座間市入谷東1丁目	座間谷戸山公園	H元.5.29 ほか	271,274.63	131,921
海老名市上郷2丁目他	相模三川公園	H7.3.9 ほか	174,355.59	8,718
綾瀬市落合南8-560-4他	県道42号(藤沢座間厚木) 事業用地	H21.11.18 ほか	313.00	9,641

イ 建物

所在地	用途(名称)	構造	取得年月日	面積	価格
厚木土木事務所東部センター 綾瀬市寺尾本町1-11-3	本館	R C造	H8.2.29 (H24.4.1)	1,179.12 ^{m²}	千円 145,382
〃	車庫	S造	H8.2.29 (H24.4.1)	221.13	4,072
〃	倉庫	S造	H22.3.25	129.24	9,388
〃	プロパン庫	C B造	H8.2.29 (H24.4.1)	8.96	865
〃	別館	S造	H30.3.21	304.52	52,786
座間谷戸山公園 座間市入谷東1丁目	やとやま ログハウス	木造	H5.5.31	130.88	3,150
〃	野鳥観察小屋(下)	木造	H4.3.31	24.00	669
〃	野鳥観察小屋(上)	木造	H4.3.31	24.00	669
〃	納屋・トイレ	木造	H7.3.15	77.84	6,620
〃	里山体験館	木造	H9.11.5	149.06	5,408
〃	パークセンター	R C造	H16.4.1	245.76	59,345
〃	防災倉庫	S造	H27.3.30	6.75	1,138
〃	便所1 (北口トイレ)	木造	H8.3.15	38.08	2,293
〃	便所3 (東口トイレ)	R C造	H11.5.10	51.00	13,299
〃	便所4 (多目的広場トイレ)	木造	H14.3.26	33.76	2,033
〃	納屋1	木造	H8.3.27	89.44	5,386
〃	西門(長屋門)	木造	H8.3.10	32.94	1,984
相模三川公園 海老名市上郷2丁目他	相模三川公園 パークセンター	R C造	H16.2.27	505.00	91,307
〃	スポーツ広場 管理棟	木造	H19.3.30	54.60	5,352
〃	トイレ (ふれあい広場)	R C造	H16.3.25	34.02	15,136
〃	防災倉庫	S造	H27.3.30	9.45	1,454
一級河川目久尻川 座間市栗原	栗原遊水地管理棟	S R C造	H4.3.31	110.34	198,603
県道42号(藤沢座間厚木) 座間市立野台1丁目	立野台倉庫	軽量S造	H12.2.2	31.64	998

(2) 普通財産

土地

令和6年4月1日現在

所在地	用途(名称)	取得年月日	面積	価格
大和市福田47-3外	旧畑地かんがい用地 (厚東他-旧畑かん渋谷支線)	S33. 3. 31	㎡ 4,090.03	千円 102,488
座間市四ツ谷347-4	廃川敷地 (厚東川-鳩川)	H2. 9. 17	11.00	790
綾瀬市本蓼川407-5	廃道敷地 (厚東道-丸子中山茅ヶ崎)	S47. 4. 11	750.00	17,315
海老名市中新田3丁目1919-10	旧県土整備事業用地 (厚東他-県道43号)	H15. 6. 16	23.46	1,756

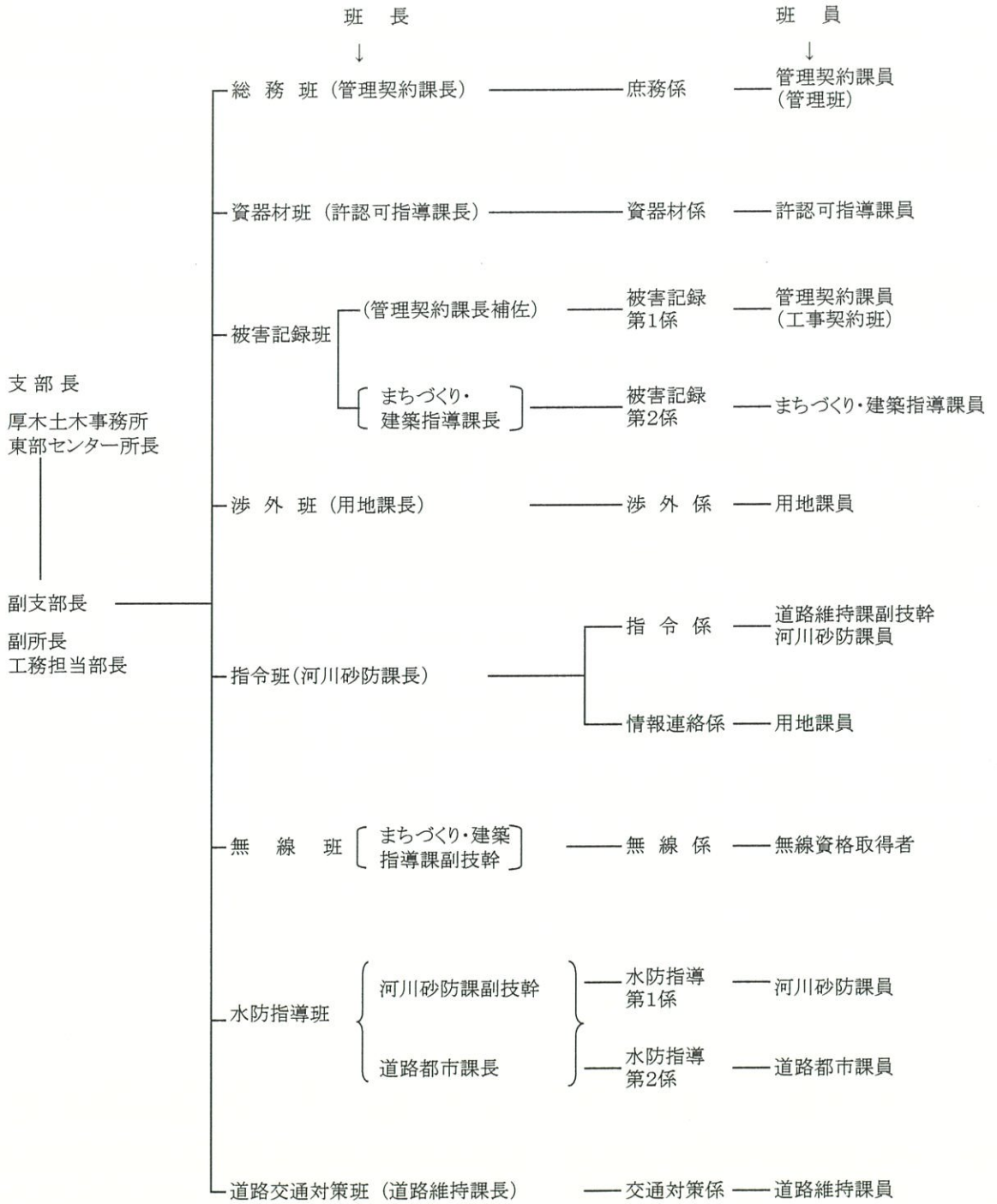
(3) 重要物品

令和6年4月1日

細分類	品目	数量	金額	備考	
計測機器類	トータルステーション	1	1,751,000	円	
写真光学機器類	映写フィルム	2	39,029,438		
農水産機器類	三段式集草装置	1	1,328,040		
	スポーツトラクター	1	2,719,500		
諸機械類	水防テレメータ	3	20,168,000		
	遠方監視制御装置	11	24,421,400		
	データ表示装置	1	13,444,000		
	河川監視局監視カメラ	1	7,459,000		
	一斉同報FAX処理装置	1	1,001,700		
	一斉同報FAX配信装置	1	1,001,700		
	一斉同報FAXアダプタ	1	3,150,000		
	共有ディスク装置	1	2,425,500		
	APサーバー	1	7,035,000		
	電話交換機	1	7,810,000		
	画像回覧装置（HDカメラ用）	1	1,050,000		
	監視カメラネットワーク収容架	1	2,100,000		
	画像蓄積装置（HDカメラ用）	2	5,800,000		
	画像蓄積サーバ（HDカメラ用） ユニキャスト/マルチキャスト変換部	1	2,900,000		
	画像蓄積サーバ（HDカメラ用）静止画生成部	1	3,400,000		
	画像配信サーバ（既設カメラ/HDカメラ用）	1	2,900,000		
	画像配信サーバ（既設カメラ用）バックアップ部	1	1,200,000		
	画像蓄積サーバ（既設カメラ用） ユニキャスト/マルチキャスト変換部	1	2,900,000		
	画像蓄積サーバ（既設カメラ用）増設部	1	3,000,000		
	画像蓄積サーバ（既設カメラ用）蓄積部	1	2,900,000		
	L3-SW	1	1,350,000		
	監視制御端末（鳩川ゲート）	1	35,000,000		
	監視制御端末（栗原遊水地）	1	36,700,000		
	UPS（3KVA、常時インバータ給電方式）	1	1,280,000		
	タイムサーバ（栗原遊水地）GPS	1	1,300,000		
	テレメータデータ表示記録端末	1	14,000,000		
	サーバー	1	1,789,045		
	テレメータ監視制御装置 （観測装置・無線装置含む）	1	22,653,300		
	船車類	トップドレッサー	1	1,486,800	
		特種用途自動車	1	3,070,000	
		小型四輪貨物自動車	6	7,439,470	
計		54	286,962,893		

8 水防組織

(1) 組織系統



(2) 水防事務分掌

支部の事務分掌は次のとおりとする。

(総務班)

庶務係 水防支部要員の決定並びに召集、給食、自動車の配備、水防事務の取りまとめ、立案、報告等

(資器材班)

資器材係 水防資器材の整備調整、輸送、受払及びその事務

(被害記録班)

被害記録第1係・第2係

水防時における河川、道路等の被害の収集取りまとめ及び関係諸機関への報告等

(渉外班)

渉外係 公用分担の指導、現地連絡、対外的報道関係

(指令班)

(ア)指令係

状況の把握及び判定並びに水防警報、立退き指示の立案及び発言、洪水予報の通知、その他支部長が特に認めた事項の伝達

(イ)情報連絡係

洪水予報等気象情報の受信記録、テレビ、ラジオの情報記録、雨量水位その他報告事項等の情報収集並びに記録取りまとめ及び報告等

(無線班)

無線係 水防時における無線等の通信に関すること

(水防指導班)

水防指導第1係・第2係

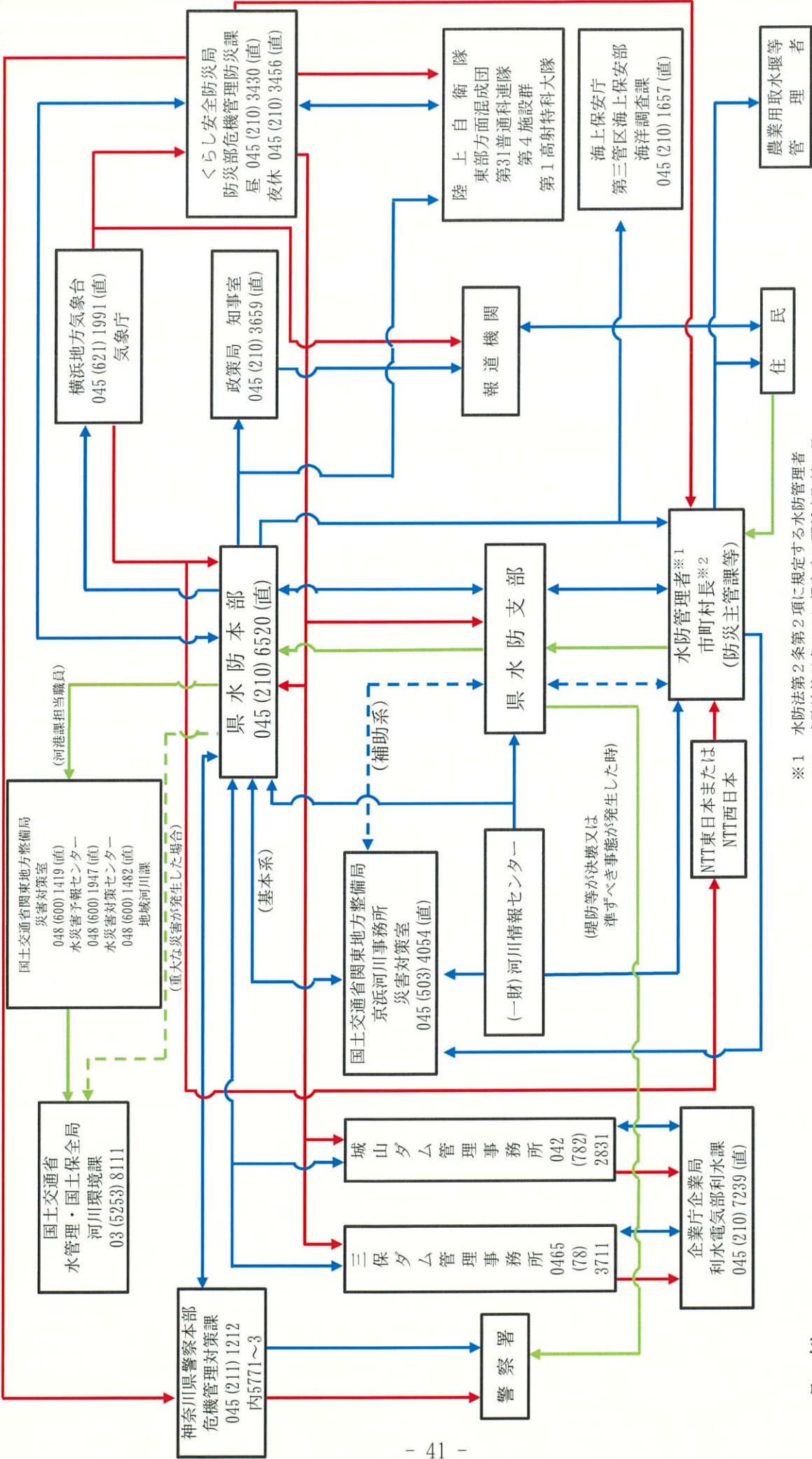
水防時における管内の巡視、水位記録の収集及び水防作業の現地指導

(道路交通対策班)

交通対策係 水防時における道路交通の情報の収集及び確保等

水防時における通信連絡基本系統図
(基本情報連絡関係) [その1]

令和6年4月1日



※1 水防法第2条第2項に規定する水防管理者
 ※2 水防法第13条の4に規定する関係市町村の長

- 凡 例
- 気象関係通報
 - 水防警報・氾濫危険情報等の通報
 - 特殊事項の通報（河川等の災害発生の際（水防時における緊急事項は、NHK横浜放送局、ラジオ日本、テレビ神奈川 F Mヨコハマを通じて一般に周知されるようになっていく。）

(4) 城山ダム放流通報連絡系統図 (水防関係)

(防災行政通信網)

