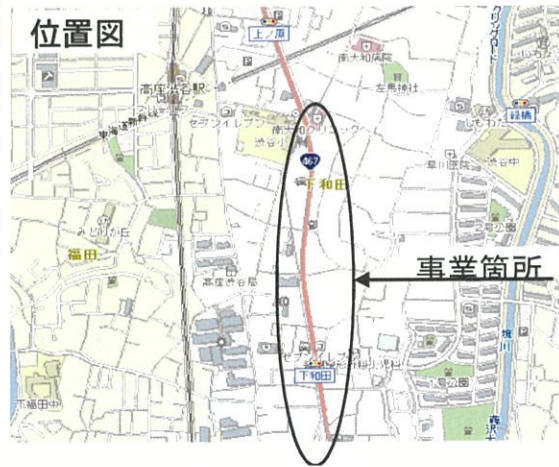


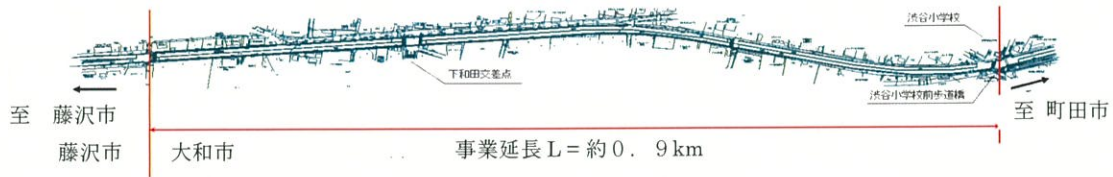
交通安全施設等整備事業

事業概要

事業名	交通安全施設等整備事業
路線名	国道467号
事業箇所	大和市下和田地内
事業概要	延長 L=約0.9km
	幅員 W=16m
	歩道整備工 W=3.5m×2
全体事業費	約14億円



平面図



現況

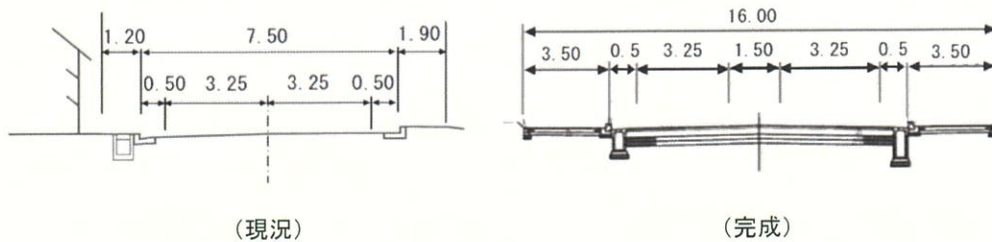


歩道整備状況



令和5年度事業予定箇所付近

標準横断面図



都市計画道路 丸子中山茅ヶ崎線

事業概要

事業名	街路整備事業(公共・県単)
路線名	都市計画道路丸子中山茅ヶ崎線
事業箇所	大和市上和田地内
事業年度	平成14年度～
事業概要	延長 L=1,017m 幅員 W=27m
	工事内容 街築工、舗装工、擁壁工 横断歩道橋等
全体事業費	約 9,000百万円

位置図



平面図



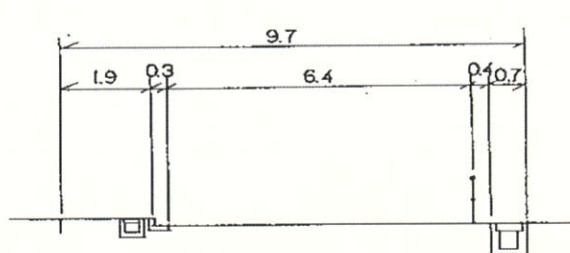
事業着手前



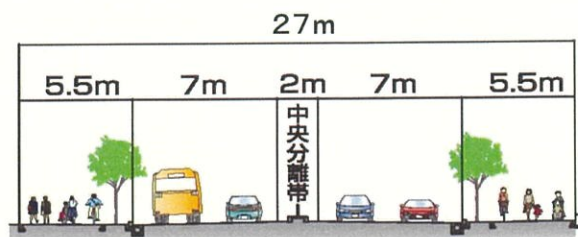
現況(歩道一部完成)



標準横断面図



(現況)



(完成)

県道46号(相模原茅ヶ崎) 上郷立体

事業概要

事業名	道路改良事業 (公共・県単)
路線名	県道46号(相模原茅ヶ崎)
事業箇所	海老名市上郷～河原口
事業年度	平成30年度～
事業概要	延長 L=約800m 幅員 W=27.0～40.3m 工事内容 街築工、舗装工、擁壁工 橋梁上部・下部工、ボックスカルバート工
	全体事業費 約 5,900百万円

位置図



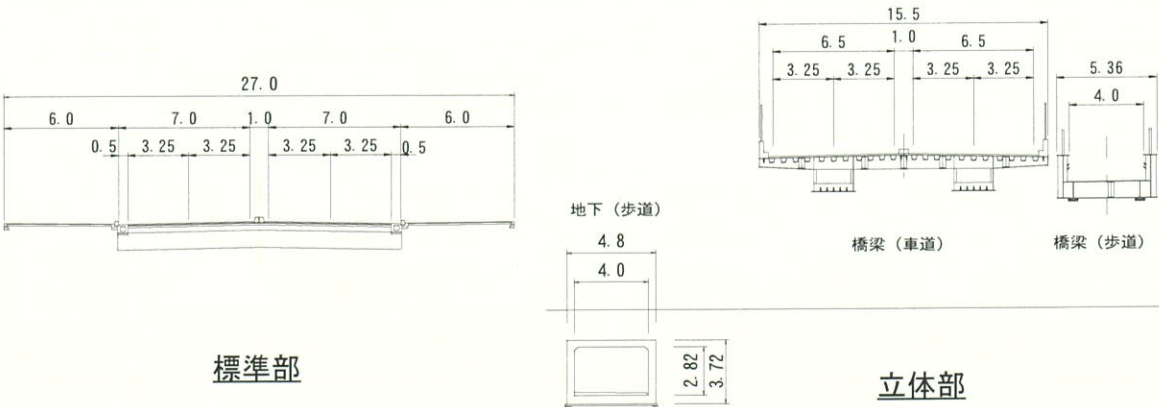
現況写真(鉄道交差付近)



現況写真(踏切付近)



標準横断面図

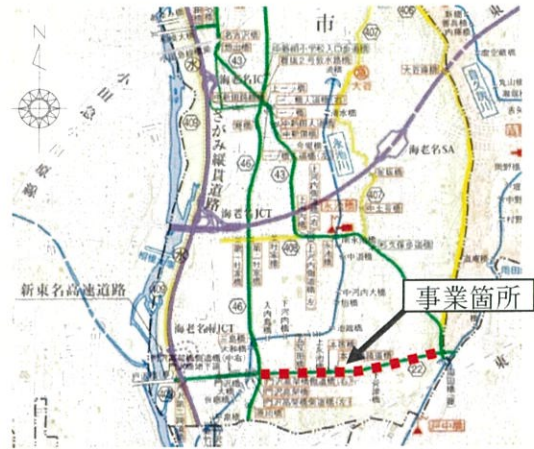


県道22号(横浜伊勢原)

事業概要

事業名	道路改良事業 (公共・県単)
路線名	県道22号(横浜伊勢原)
事業箇所	海老名市本郷～門沢橋一丁目
事業年度	平成30年度～
事業概要	延長 L=約2100m 幅員 W=25.0m 工事内容 街築工、舗装工、擁壁工等

位置図



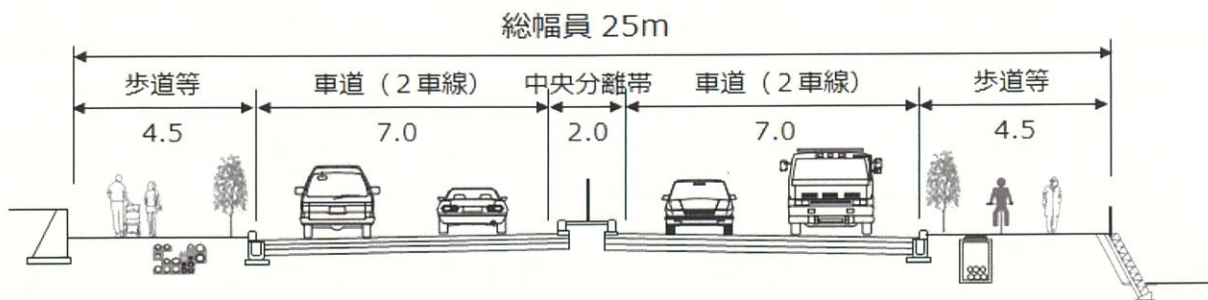
平面図



現況写真



標準横断図



都市公園

○ 県立 相模三川公園(都市緑地)

事業概要

都市計画決定	平成12年2月22日 (平成6年12月9日)
都市計画面積	24.4ha(24.0ha)
開園面積	16.7ha
主要施設	スポーツ広場、芝生広場 夕焼けの丘、パークセンター ふれあい広場、駐車場 など
主要事業	施設長寿命化対策工事

位置図



▼夕焼けの丘



▼ふれあい広場



○ 県立 座間谷戸山公園(風致公園)

事業概要

都市計画決定	令和3年11月9日 (昭和63年1月19日)
都市計画面積	32.3ha(32.1ha)
開園面積	31.0ha
主要施設	パークセンター、散策園路 里山体験館、伝説の丘、水鳥の池 湿生生態園、駐車場 など
主要事業	施設長寿命化対策工事

位置図



▼水鳥の池



▼里山体験館

