

您好

神奈川

日本神奈川県 (中国語)

第1号 (第28期)
2019年 夏秋季刊



神奈川県が提供する外国籍県民向け生活情報紙
こんにちは神奈川
“您好神奈川”是神奈川县面向外籍县民提供的
生活信息刊物

<http://www.pref.kanagawa.jp/docs/k2w/mlt/f4010/pl1919.html>



こんにちは神奈川

検索



防灾多种语言信息



防災多言語情報

为了让外籍居民能够防备灾害, 获得信息, 区内制作了宣传册。可以从主页下载。免费。
对应语言: 英文、中文、西班牙文、葡萄牙文、他加禄文、越南文 (全部并记日文)

外国人住民が災害に備え情報を得られるように、パンフレットを作成しました。ホームページからダウンロードできます。無料。

対応言語: 英語、中国語、スペイン語、ポルトガル語、タガログ語、ベトナム語 (すべて日本語併記)

●ホームページ

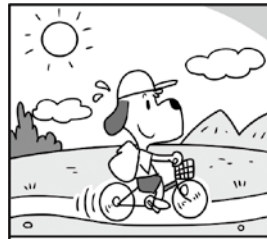
URL: <http://www.kifjp.org/shuppan>

▶日本語での問合せ

かながわ国際交流財団 TEL: 045-620-4466

●主页

<http://www.kifjp.org/shuppan>



日语问讯处

神奈川国際交流財団

电话: 045-620-4466

已到大雨季节



大雨の季節となりました

请确认降雨量和河流水位!

雨の量や川の水のの高さを確認しましょう!

●主页

http://www.pref.kanagawa.jp/sys/suibou/web_general/suibou_joho/

●ホームページ

URL: http://www.pref.kanagawa.jp/sys/suibou/web_general/suibou_joho/

日语问讯处

县河川課

电话: 045-210-6491

▶日本語での問合せ

県河川課 TEL: 045-210-6491

免费日语讲座的通知



無料日本語講座のご案内

(1) 初级日语

10/10 ~ 12/12 星期四 10:00 ~ 11:30

会场 神奈川县民中心 KANAFAN STATION

(1) はじめてのにほんご

10/10 ~ 12/12 木曜 10:00 ~ 11:30

会場 かながわ県民センター KANAFAN ステーション

(2) 参与社会的日语

11/22 ~ 12/20 星期五 10:00 ~ 11:30

会场 国际语言文化学院

(2) 社会参加のための日本語

11/22 ~ 12/20 金曜 10:00 ~ 11:30

会場 国際言語文化アカデミア

●主页

<http://www.pref.kanagawa.jp/docs/ns2/academia/top>

●ホームページ

URL: <http://www.pref.kanagawa.jp/docs/ns2/academia/top>

日语问讯处

国际语言文化学院

电话: 045-896-1091

▶日本語での問合せ

国際言語文化アカデミア TEL: 045-896-1091





神奈川県高中生等奖学金付金の通知



在 神奈川县内居住，抚养高中生的监护人，接受生活保护或未按照居民税的所得比例课税的人，可以领取给付金用于学费以外的学习费用（不必返还）。
请尽早向高中的事务室进行咨询。

日语问讯处
(国公立高中) 县教育局委员会财务课
电话：045-210-8251
(私立高中) 县私学振兴课
电话：045-210-3793

神奈川県高校生等奖学金付金のお知らせ

神奈川県内に住み、高校生を扶養している保護者が、生活保護を受けているか、住民税の所得割が課税されていない方は、授業料以外の学費のための給付金を受けることができます。(返還不要)
お早めに高校の事務室に相談してください。

日本語での問合せ
(国公立高校) 县教育局委员会财务课
TEL: 045-210-8251
(私立高校) 县私学振兴课 TEL: 045-210-3793



What is ME-BYO ?



人 的健康状态无法明确划分出健康和疾病的分界线。

健康 未生病 疾病

健康和疾病之间的连续变化状态称为“ME-BYO”。
在日常生活中请尽量保持“调节身心平衡状态，打造更加健康的状态”。

●主页
<http://www.pref.kanagawa.jp/mlt/f531223/index.html>

日语问讯处
健康护理・新领域推进本部室
电话：045-210-2715



「未病」とは？

人の健康状態はこまごま健康で、ここから病気に明確に分けられません。
健康と病気の間を連続的に変化している状態を「ME-BYO」といいます。
日頃の生活の中で、「心身のバランスを整えて、より健康な状態」へ近づけていきましょう。

●ホームページ
URL: <http://www.pref.kanagawa.jp/mlt/f531223/index.html>

日本語での問合せ
ヘルスケア・ニューフロンティア推進本部室
TEL: 045-210-2715

挑战世界纪录!“ME-BYO FESTA 2019”于10月12日(星期六)召开!



在 me-byo valley 的“BIOTOPIA”为主题，以更新世界纪录的挑战(瑜伽)为中心，准备了小孩到成人均可享受的各种节目。
敬请光临让身心变得更加精神的活动。

●会场 me-byo valley “BIOTOPIA”
●主页
<http://www.pref.kanagawa.jp/osirase/0602/kenseipj/biotopia.html>

日语问讯处
县地区政策课
电话：045-210-3260



世界記録にチャレンジ! 「ME-BYO フェスタ 2019」 10/12(土)に開催!

未病パレー「ビオトピア」で「運動」をテーマに、世界記録更新の挑戦(ヨガ)をはじめ、子どもから大人まで楽しめるプログラムが盛りだくさん。
ココロもカラダも元気になれるイベントにぜひ、お越しください。

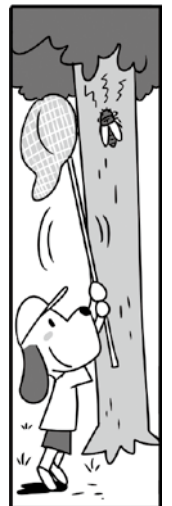
●会場 未病パレー「ビオトピア」
●ホームページ
URL: <http://www.pref.kanagawa.jp/osirase/0602/kenseipj/biotopia.html>

日本語での問合せ
県地域政策課 TEL: 045-210-3260

*日语以外的问讯处 县外籍县民咨询窗口
汉语 045-896-2895 星期四、第1、3星期二
9时~12时、13时~16时

*县内外籍居民咨询窗口一览可以从以下 URL 进行下载。
<http://www.pref.kanagawa.jp/docs/k2w/cnt/f11914/>

*日本語以外での問合せは、県外国籍県民相談窓口へ。
中国語: 045-896-2895 (木曜日、第1・3火曜日)
9時~12時、13時~16時
*県内の外国籍住民相談窓口一覧は、以下の URL からダウンロードできます。
<http://www.pref.kanagawa.jp/docs/k2w/cnt/f11914/>





欢迎升入县立产业技术短期大学



招 募 2020 年 4 月 入 学 的 留 学 生。
 毕 业 后 计 划 在 神 奈 川 县 内 就 业， 欢 迎 升 入 神 奈 川 县 运 营 的 短 期 大 学。
 采 用 开 放 校 区 制 度。 详 情 请 浏 览 主 页。

● 主页

<http://www.pref.kanagawa.jp/docs/xa4/ryugaku/>



日语问讯处

县立产业技术短期大学 学生课
 电话：045-363-1232



県立産業技術短期大学校に進学しませんか

2020 年 4 月 に 入 学 す る 留 学 生 を 募 集 し ます。
 卒 业 後、 神 奈 川 県 内 で 就 職 す る こ と を 目 指 し て、 神 奈 川 県 が 運 営 し て い る 短 期 大 学 校 に 進 学 し ま せ ん か。

オープンキャンパスを実施します。くわしくはホームページを見てください。

● ホームページ

URL: <http://www.pref.kanagawa.jp/docs/xa4/ryugaku/>

▶ 日本語での問合せ

県立産業技術短期大学校 学生課
 TEL: 045-363-1232



面向外籍县民提供看护员工初任者研修和就业支援



9 月 预 定 开 设 面 向 外 籍 县 民， 可 以 取 得 看 护 资 格 的 讲 座。 希 望 获 得 资 格 从 事 看 护 工 作 的 人 敬 请 联 系。 秦 野 市、 川 崎 市、 相 模 原 市、 大 和 市 还 将 举 办 就 业 咨 询 会。



日语问讯处

横浜市福祉事业经营者会
 电话：045-846-4649



外国籍県民向け介護職員初任者研修と就労支援

9 月 に 開 講 予 定 で す。 资 格 を と っ て 介 护 の 仕 事 を し た い 方 は ご 連 絡 下 さ い。 秦 野 市・ 川 崎 市・ 相 模 原 市・ 大 和 市 で 就 职 相 谈 会 も 开 催 し ます。

▶ 日本語での問合せ

横浜市福祉事业经营者会 TEL: 045-846-4649

110 紧急电话



110 是 请 求 警 察 出 动 的 紧 急 电 话。
 咨 询 等 事 宜 请 联 系 最 近 的 警 察 局 或 警 察 本 部 (电 话： 045-211-1212)。



日语问讯处

警察本部通信指令课 电话：045-211-1212



110番は緊急電話

110 番 は、 警 察 官 の 出 动 を 求 め る 紧 急 电 话 で す。
 相 谈 等 事 宜 最 近 の 警 察 署 又 は 警 察 本 部 (TEL: 045-211-1212) を ご 利 用 下 さ い。

▶ 日本語での問合せ

警察本部通信指令课 TEL: 045-211-1212



请勿忘记驾照的更新手续



超 过 驾 照 的 有 效 期 后 不 能 再 开 车。 请 勿 忘 记 更 新 驾 照。 有 效 期 的 日 本 年 号 和 公 历 的 对 照 如 下。

平成 31 年 = 令和 1 年 = 2019 年

平成 32 年 = 令和 2 年 = 2020 年

平成 33 年 = 令和 3 年 = 2021 年

● 主页

https://www.police.pref.kanagawa.jp/eng/e_mes/eng83000.htm



日语问讯处

县警察驾驶执照课 电话：045-365-3111



運転免許証の更新手続を忘れずに

運 転 免 許 証 の 有 效 期 間 を 過 ぎ る と 運 転 で き ま せ ん。
 運 転 免 許 証 の 更 新 を 忘 れ ず に 行 っ て 下 さ い。 有 效 期 間 の 和 曆 と 西 曆 の 読 替 え は 次 の 通 り で す。

平成 31 年 = 令和 1 年 = 2019 年

平成 32 年 = 令和 2 年 = 2020 年

平成 33 年 = 令和 3 年 = 2021 年

● ホームページ

URL: https://www.police.pref.kanagawa.jp/eng/e_mes/eng83000.htm

▶ 日本語での問合せ

県警察運転免許課 TEL: 045-365-3111





橄榄球世界杯 2019™ 日本大赛在 9 月 20 日 (星期五) ~ 11 月 2 日 (星期六) 举办 !!



世界三大体育盛事之一首次在亚洲举办。横滨国际综合竞技场含决赛、半决赛在内将举办 7 场比赛。同时，在横滨市的临港公园将开设粉丝区。

●主页

<http://www.pref.kanagawa.jp/docs/tz5/rwc/index.html>

日语问讯处

县体育课

电话：045-285-0730



ラグビーワールドカップ 2019™ 日本大会 9/20(金) ~ 11/2(土) 開催 !!

世界三大スポーツイベントの一つの大会が、アジアで初開催。横浜国際総合競技場では決勝・準決勝を含め 7 試合が開催。また横浜市の臨港パークではファンゾーンを開催。

●ホームページ

URL: <http://www.pref.kanagawa.jp/docs/tz5/rwc/index.html>

日本語での問合せ

県スポーツ課 TEL: 045-285-0730

9 月 29 日 (星期日) 神奈川志愿者节 2019 召开



包含音乐会、展览、销售等成人和儿童均可欣赏参与的志愿者团体文化节。

会场：地球广场 不需申请・参加免费

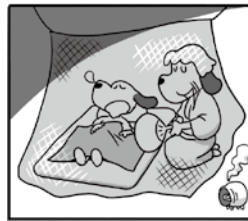
●主页

http://www.pref.kanagawa.jp/docs/u3x/f5258/volunteerfesta_kanagawa.html

日语问讯处

神奈川县民活动支援中心基金事业课

电话：045-312-1121 内线 2831



9/29(日) かながわボランティアフェスタ 2019 開催

コンサート、展示、販売など大人も子どもも楽しめるボランティア団体の文化祭です。

会場：あーすぶらざ 申込不要・参加無料

●ホームページ

URL: http://www.pref.kanagawa.jp/docs/u3x/f5258/volunteerfesta_kanagawa.html

日本語での問合せ

かながわ県民活動サポートセンター基金事業課 TEL: 045-312-1121 内线 2831

“神奈川传统艺术节”的介绍



神奈川県介绍代表日本的古典艺术“文乐”、“歌舞伎”以及各地民间艺术的魅力。

所有演出均配有解说，方便首次观看的人欣赏。

●主页

<http://www.pref.kanagawa.jp/docs/yi4/cnt/f531320/index.html>

日语问讯处

县文化课红叶丘常驻事务所

电话：045-263-4475

“源平盛衰记・逆櫓之段” (拍摄 青木信二)



「かながわ伝統芸能祭」のご案内

県では、日本を代表する古典芸能である「文楽」や「歌舞伎」、各地の民俗芸能の魅力を紹介しています。どの公演にも解説が付いていますので、初心者でも楽しめます。

●ホームページ

URL: <http://www.pref.kanagawa.jp/docs/yi4/cnt/f531320/index.html>

日本語での問合せ

県文化课紅葉ヶ丘駐在事務所 TEL: 045-263-4475

* 日语以外的问讯处 县外籍县民咨询窗口

汉语

■ 045-896-2895 ■ 星期四、第 1、3 星期二

■ 9 时 ~ 12 时、13 时 ~ 16 时

* 县内外籍居民咨询窗口一览可以从以下 URL 进行下载。

<http://www.pref.kanagawa.jp/docs/k2w/cnt/f11914/>

* 日本語以外での問合せは、

県外国籍県民相談窓口へ。

中国語：045-896-2895 (木曜日、第 1・3 火曜日)

9 時 ~ 12 時、13 時 ~ 16 時

* 県内の外国籍住民相談窓口一覧は、

以下の URL からダウンロードできます。

<http://www.pref.kanagawa.jp/docs/k2w/cnt/f11914/>



下一期 (冬季刊) 预定于 2019 年 11 月发行。

【编辑・发行】神奈川县国际课 电话：045-210-3748



* 对县里的意见与希望请与下列部门联系。

* 邮寄：〒 231-8588 神奈川县国际课

* 传真：045-212-2753

次号 (冬号) は、2019 年 11 月に発行予定です。

【編集・発行】神奈川県国際課 TEL: 045-210-3748

* 県へのご意見・ご要望をお待ちしています。

* 郵送：〒 231-8588 県国際課あて

* FAX : 045-212-2753

