

神奈川県立青少年センター 舞台平面図 1/100

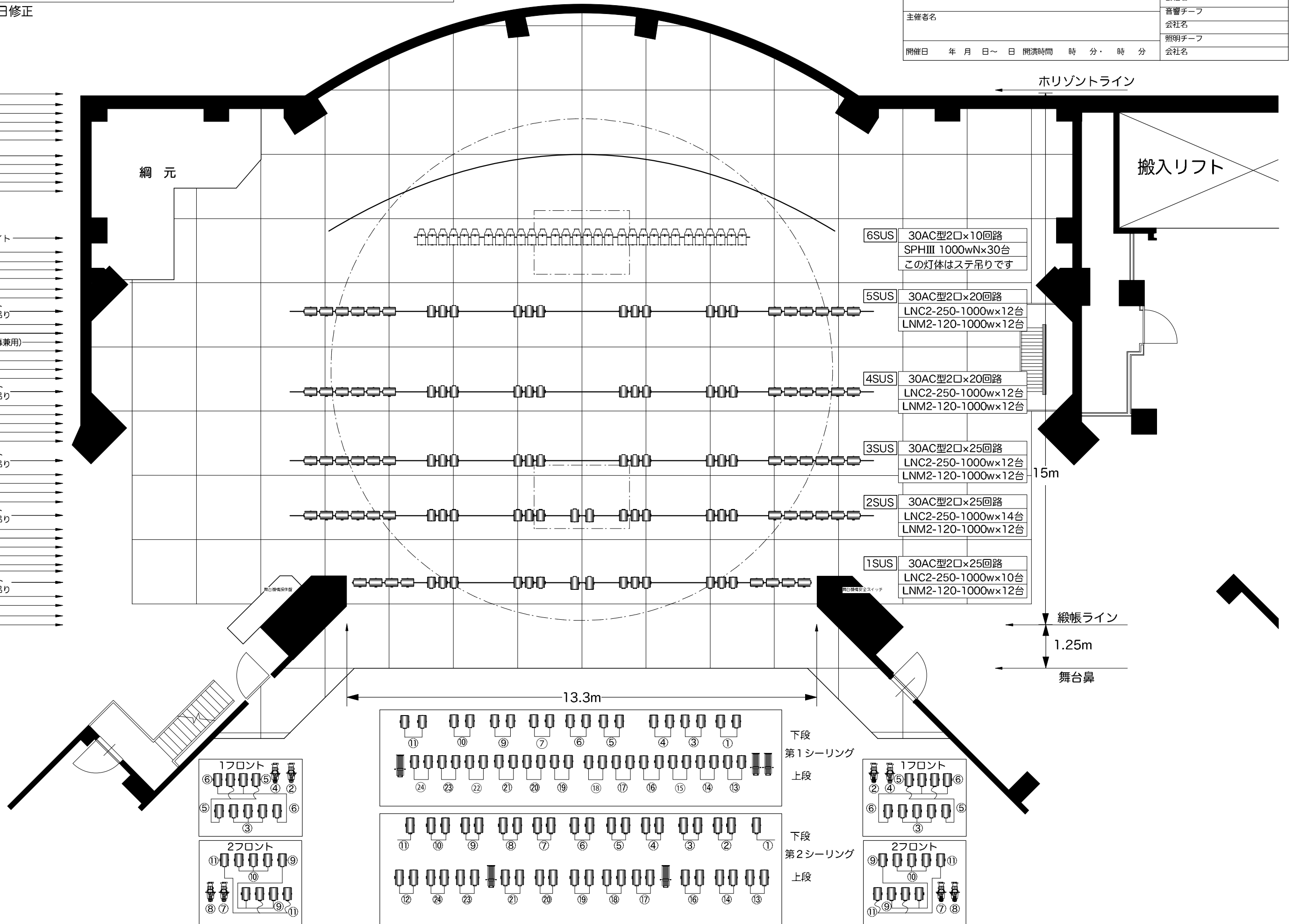
2012年5月15日修正

催し物名称	スタッフ
	舞台監督
	会社名
主催者名	音響チーフ
	会社名
	照明チーフ
	会社名
開催日	年月日～日 開演時間 時・分・時・分

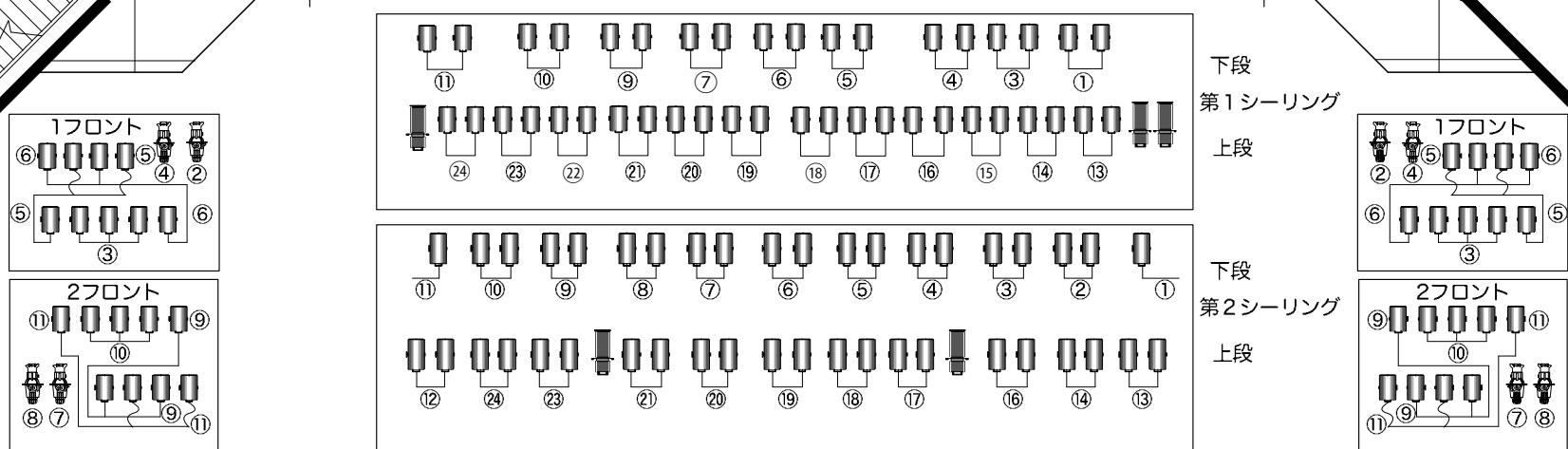
- ◎大水平幕
幕ゆれ防止板共吊り
- ◎引割バック幕
- ◎第23吊物
- ◎第22吊物
- ◎第21吊物
- ◎第20吊物
- ◎大水平ライト
- ◎第19吊物
- ◎第7—文字幕
- ◎第18吊物
- ◎第17吊物

- ◎第6サスペンションライト
- ◎第6—文字幕
- ◎第4袖幕
- ◎第16吊物
- ◎第15吊物
- ◎第14吊物
- ◎第13吊物
- ◎第5サスペンションライト
- ◎第5ボーダーライト共吊り
- ◎第12吊物
- ◎中水平幕
- ◎中大黒幕 (第5—文字幕兼用)
- ◎第3袖幕
- ◎第11吊物
- ◎第10吊物
- ◎第9吊物
- ◎第4サスペンションライト
- ◎第4ボーダーライト共吊り
- ◎第8吊物
- ◎第4—文字幕
- ◎中割幕
- ◎第7吊物
- ◎第6吊物
- ◎第3サスペンションライト
- ◎第3ボーダーライト共吊り
- ◎第3—文字幕
- ◎第2袖幕
- ◎第5吊物
- ◎第4吊物
- ◎第2サスペンションライト
- ◎第2ボーダーライト共吊り
- ◎第2—文字幕
- ◎第1袖幕
- ◎第3吊物
- ◎第2吊物
- ◎引割幕
- ◎定式幕
- ◎第1サスペンションライト
- ◎第1ボーダーライト共吊り
- ◎第1—文字幕
- ◎第1吊物
- ◎暗転幕
- ◎緞帳

◎印 電動装置



6SUS	30AC型2口×10回路 SPHIII 1000wN×30台 この灯体はステ吊りです
5SUS	30AC型2口×20回路 LNC2-250-1000w×12台 LNM2-120-1000w×12台
4SUS	30AC型2口×20回路 LNC2-250-1000w×12台 LNM2-120-1000w×12台
3SUS	30AC型2口×25回路 LNC2-250-1000w×12台 LNM2-120-1000w×12台
2SUS	30AC型2口×25回路 LNC2-250-1000w×14台 LNM2-120-1000w×12台
1SUS	30AC型2口×25回路 LNC2-250-1000w×10台 LNM2-120-1000w×12台



水平ライン

搬入リフト

綱元

15m

緞帳ライン

1.25m

舞台鼻

13.3m

下段
第1シーリング

上段

下段
第2シーリング

上段