

下堀橋



下堀ポンプ場



富士見大橋



整備効果

この路線は、小田原市の外郭道路として
県西地域の交通ネットワークの骨格を形成し、
以下のような効果が期待されます。

穴部国府津線周辺の 交通混雑の緩和

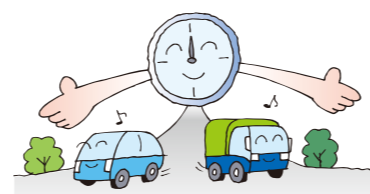
小田原市内の東西方向の交通が分散され、周辺道路の交通混雑緩和が期待されます。



巡礼街道渋滞状況

蓮正寺～国府津間の アクセス向上

蓮正寺～国府津間のアクセス経路が増えることによる交通分散や、走行距離が短くなることから蓮正寺～国府津間の移動時間が短縮されます。



地震など災害時にも 活用できる路線

現存する主要幹線等の災害時の代替道路のひとつとして活用できます。



広い歩道による歩行者の安全性向上

自転車や車いす等でも安全にすれ違いができる歩道幅員を十分に確保しています。



歩道が狭い道路(小田原市成田)



広い歩道が整備されている区間
(小田原市成田)

小田原都市計画道路 穴部国府津線

県道717号(沼田国府津)

