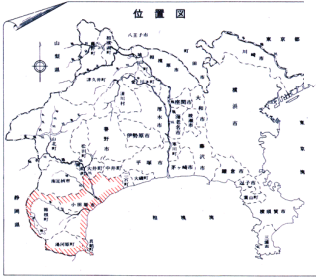


# 県西土木事務所小田原土木センター「すべり止め必要」区間設定

(別図)



乙女トンネル

長尾峠

宮ノ下交差点

湯本・三枚橋

畑宿

大観山

箱根峠

宮上

道路現況調査

路線番号	種類	路線名	延長	延長内訳 舗装道 砂利道	舗装率	
1	一般国道	1号	20,826m	20,826m 0m	100.0%	
135	市道	1 3 5号	15,497	15,111 386	97.5	
138	市道	1 3 8号	9,940	9,940 0	100.0	
255	市道	2 5 5号	8,033	8,033 0	100.0	
小計			54,296	53,910 386	99.3	
72	県道	松田国府津線	8,007	8,007 0	100.0	
73	市道	小田原停車場線	1,253	1,253 0	100.0	
74	市道	小田原山北線	5,615	5,615 0	100.0	
75	市道	海河原箱根仙石原線	38,810	38,810 0	100.0	
小計			53,685	53,685 0	100.0	
709	県道	中井羽根尾線	4,227	4,227 0	100.0	
711	市道	小田原松田線	4,867	4,867 0	100.0	
714	市道	箱山停車場管我線	1,030	1,030 0	100.0	
715	市道	箱山停車場原線	987	987 0	100.0	
716	市道	成田下曾我停車場線	2,705	2,705 0	100.0	
717	市道	沼田国府津線	6,452	6,452 0	100.0	
718	市道	鴨ノ宮停車場矢作線	1,574	1,574 0	100.0	
719	市道	鴨ノ宮停車場線	1,293	1,293 0	100.0	
720	市道	怒田圃成小田原線	8,837	8,837 0	100.0	
723	市道	関本小涌谷線	5,212	2,958 2,254	56.8	
724	市道	早川停車場線	212	212 0	100.0	
731	市道	矢倉沢仙石原線	1,108	481 627	43.4	
732	市道	湯本元箱根線	10,757	10,757 0	100.0	
733	市道	仙石原停車場線	5,655	5,655 0	100.0	
734	市道	大涌谷小涌谷線	6,278	6,278 0	100.0	
735	市道	大涌谷湖尻線	2,550	2,550 0	100.0	
736	市道	御殿場箱根線	3,287	3,287 0	100.0	
737	市道	長尾芦川線	14,452	2,570 11,882	17.8	
738	市道	仙石原新田線	595	0 595	0	
739	市道	真輪半島公園線	6,167	6,167 0	100.0	
小計			88,245	72,887 15,358	82.6	
合計			20	196,226	180,482 15,744	92.0

河川現況調査

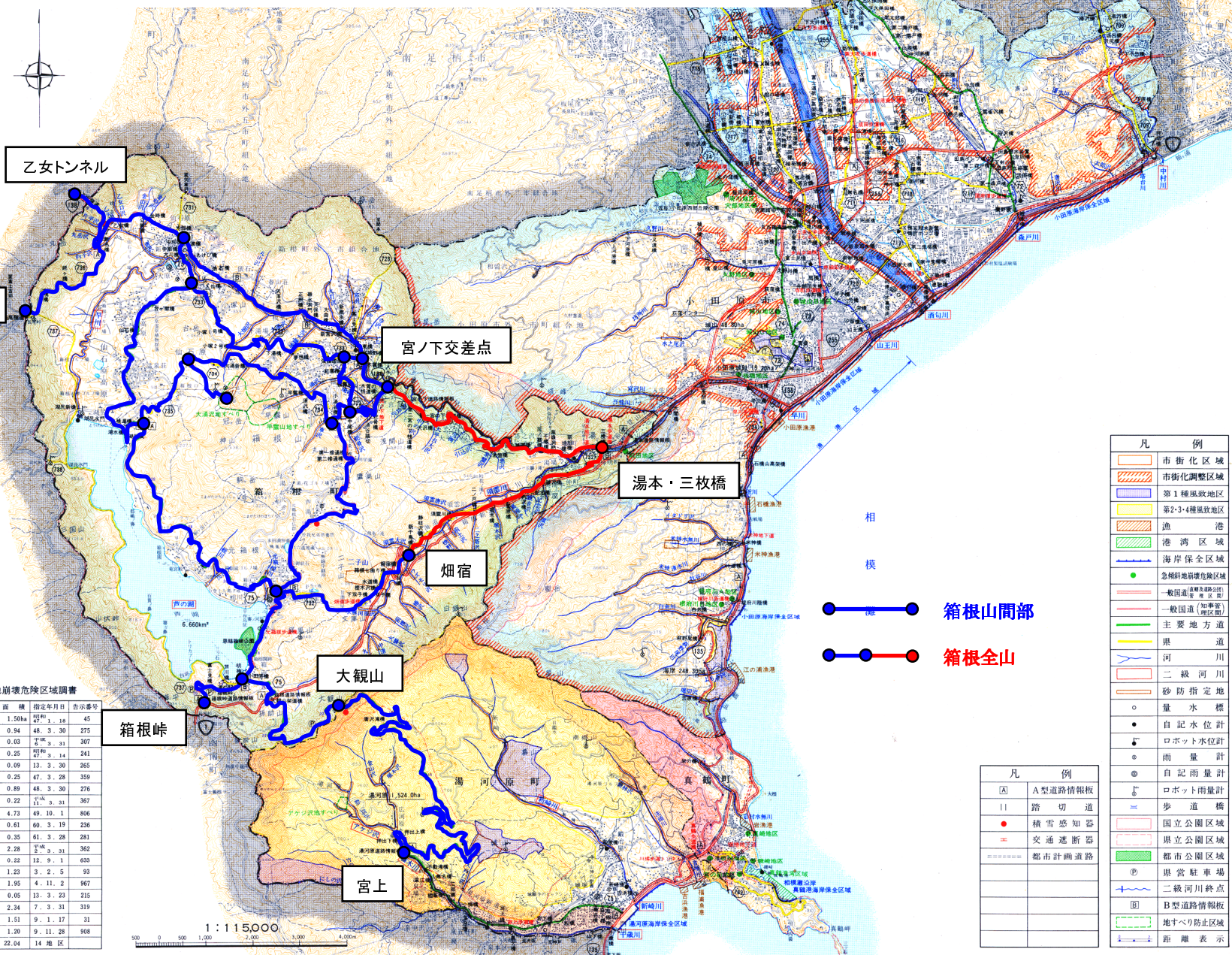
種類	河川名	橋下流延長 河川延長	湖沼面積 湖沼延長	湖沼容量 湖沼延長
二級河川	酒匂川	27,190	27,190	6,800
*	中村川	10,300	8,910	4,200
*	森戸川	5,500	4,050	4,050
*	山王川	9,500	4,050	4,050
*	早川	20,650	20,650	20,650
*	新崎川	6,110	4,230	4,230
*	千歳川	8,950	4,420	4,420
*	仙了川	8,400	5,670	4,270
*	狩川	15,640	13,640	2,950
*	須雲川	8,730	5,600	5,600
*	藤木川	3,450	2,500	2,500
*	アケジ沢	1,070	670	670
計	12 河川	125,490	101,580	64,390
二級河川	芦の湖	周囲21,100m	湖面積6.66km <sup>2</sup>	

急傾斜地崩壊危険区域調査

区域名	面積	指定年月日	告示番号
城山地区	1,504a	昭47.1.18	45
磯崎地区	0.94	昭48.3.30	275
真崎地区	0.03	昭48.3.31	307
箱根B地区	0.25	昭49.3.14	241
宮の南地区	0.09	昭49.3.30	265
箱根川A地区	0.25	昭49.3.28	359
箱根川B地区	0.89	昭48.3.30	276
宮の北地区	0.22	昭51.3.31	367
宮の南地区	4.73	昭49.10.1	806
箱根C地区	0.61	昭60.3.19	236
三枚畑地区	0.35	昭61.3.28	281
箱根川A地区	2.28	昭59.3.31	362
箱根川B地区	0.22	昭59.3.1	603
板橋地区	1.23	昭59.2.5	93
穴野地区	1.95	昭44.11.2	967
久野地区	0.05	昭43.3.23	215
前田地区	2.34	昭7.3.31	319
府川地区	1.51	昭9.1.17	31
府川地区	1.20	昭9.11.28	908
合計	22.04	昭14地区	

地すべり防止区域調査

区域名	地すべり防止区域面積		指定年月日	告示
	地すべり区域	地すべり地		
早雲山地すべり	24.20ha		昭和33.11.15	建設省告示第1,990号
	7.60	16.60		
	1.35ha		平成10.5.29	建設省告示第1,300号
大涌谷地すべり	52.10ha		昭和33.11.15	建設省告示第1,996号
	21.68	30.42		
	5.60ha		昭和62.7.17	建設省告示第1,385号
アケジ沢地すべり	1.70	3.90		



箱根山間部  
箱根全山

- 凡例
- 市街化区域
  - 市街化調整区域
  - 第1種風致地区
  - 第2-3-4種風致地区
  - 漁港
  - 港湾区域
  - 海岸保全区域
  - 急傾斜地崩壊危険区域
  - 一般国道(知事管)
  - 一般国道(地区別)
  - 主要地方道
  - 県道
  - 河川
  - 二級河川
  - 砂防指定地
  - 量水標
  - 自記水位計
  - ロボット水位計
  - 雨量計
  - 自記雨量計
  - ロボット雨量計
  - 踏切道
  - 歩道橋
  - 積雪感知器
  - 交通遮断器
  - 都市計画道路
  - 国立公園区域
  - 県立公園区域
  - 都市公園区域
  - 県営駐車場
  - 二級河川終点
  - B型道路情報板
  - 地すべり防止区域
  - 距離表示

凡例

△	A型道路情報板
□	踏切道
■	歩道橋
●	積雪感知器
■	交通遮断器
—	都市計画道路
○	国立公園区域
□	県立公園区域
□	都市公園区域
⊙	県営駐車場
—	二級河川終点
⊕	B型道路情報板
□	地すべり防止区域
—	距離表示