



神奈川県小児等在宅医療連携拠点事業における 令和7年度事業報告

神奈川県健康医療局保健医療部
医療企画課地域包括ケアグループ

目次

- 1 小児等在宅医療連携拠点事業 概要
- 2 取組概要（県）
- 3 取組概要（委託）

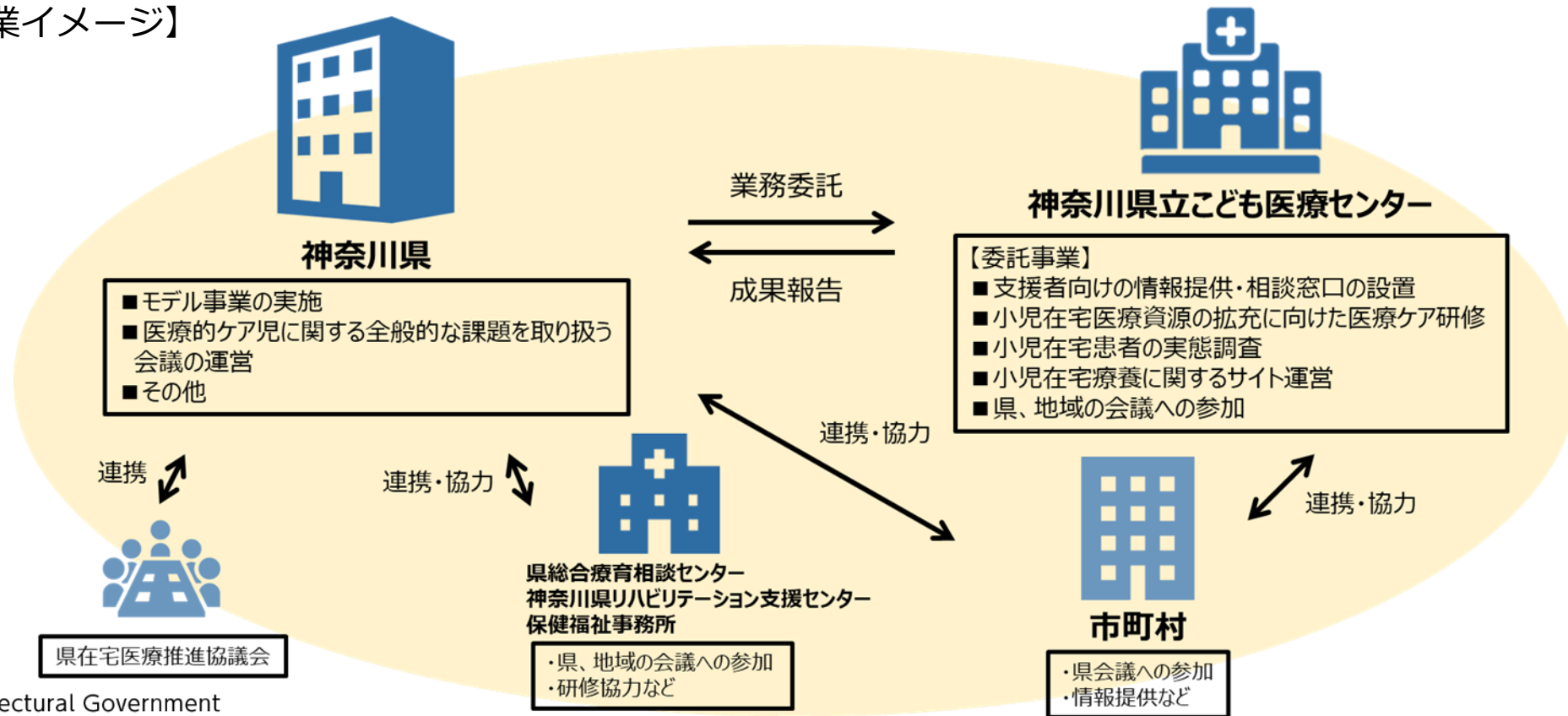
1 小児等在宅医療連携拠点事業 概要

1 小児等在宅医療連携拠点事業 概要

【事業目的等】

NICU等からの退院後に在宅医療へ移行する小児等が安心して療養することができるよう、地域の医療者等の在宅療養のスキル向上や地域の関係機関の連携を図り、在宅療養を支える体制を構築することを目的として平成26年度から実施（H26国庫補助、H27～地域医療介護総合確保基金）

【事業イメージ】



2 取組概要 (県)

- ①医療的ケア児登録フォーム事業
- ②その他

2 - 1 取組概要 (県)

【神奈川県】

① 医療的ケア児登録フォーム事業

- 主要な小児科病院へご協力いただき、NICU等退院する医療的ケア児（者）を登録
- システム活用により、市町村と適宜情報共有する。

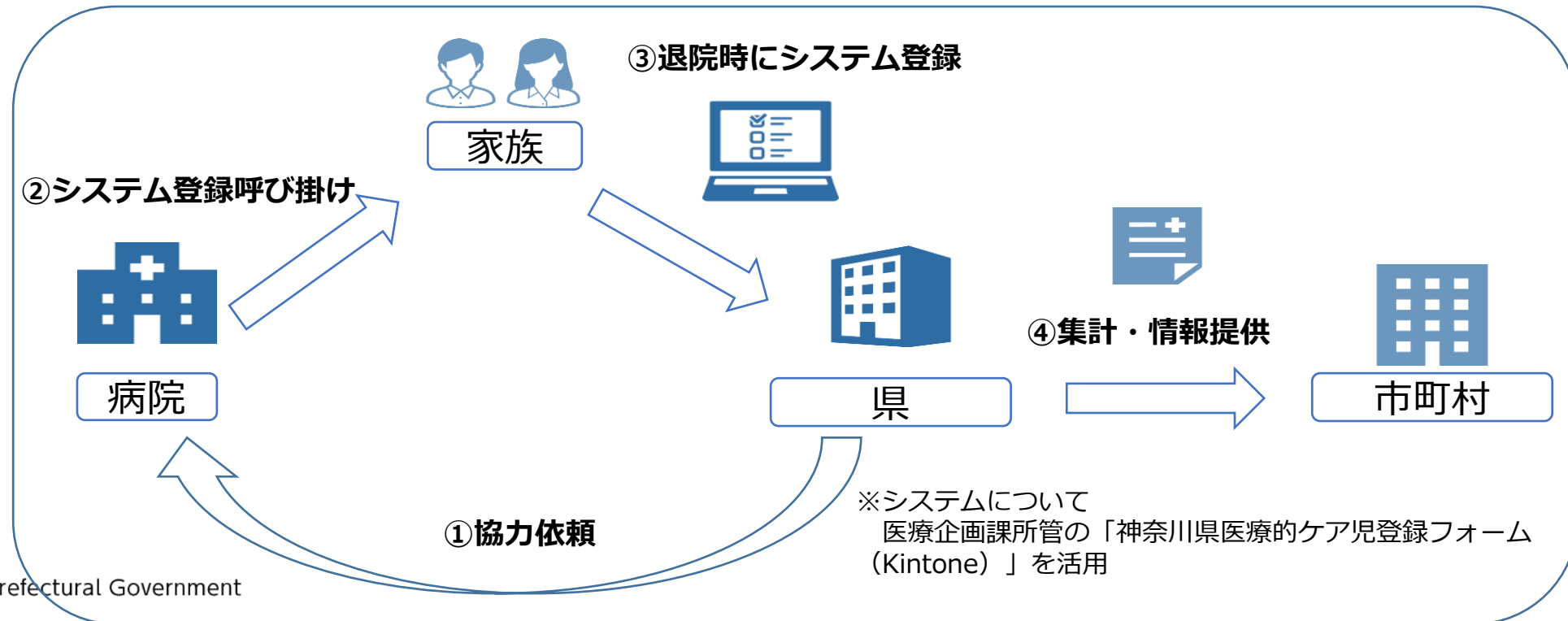
② その他

- 県内市町村の医療的ケア児に関する問合せ窓口一覧の掲載
- 医療的ケア児等の実数・実態を把握するためのさらなる庁内等連携

2 - 2 ①医療的ケア児登録フォーム事業

【医療的ケア児登録フォーム事業】令和5年7月よりスタート

- 主要な小児科病院へご協力いただき、NICU等退院する医療的ケア児（者）を登録
⇒ **✓ 推計値ではなく、居住地、ケアの種別を含む情報が把握可能**
- システム活用により、市町村と適宜情報共有する。
⇒ **✓ 医療的ケア児（者）への施策につなげ、医療・福祉・教育等幅広い分野との連携促進を期待**



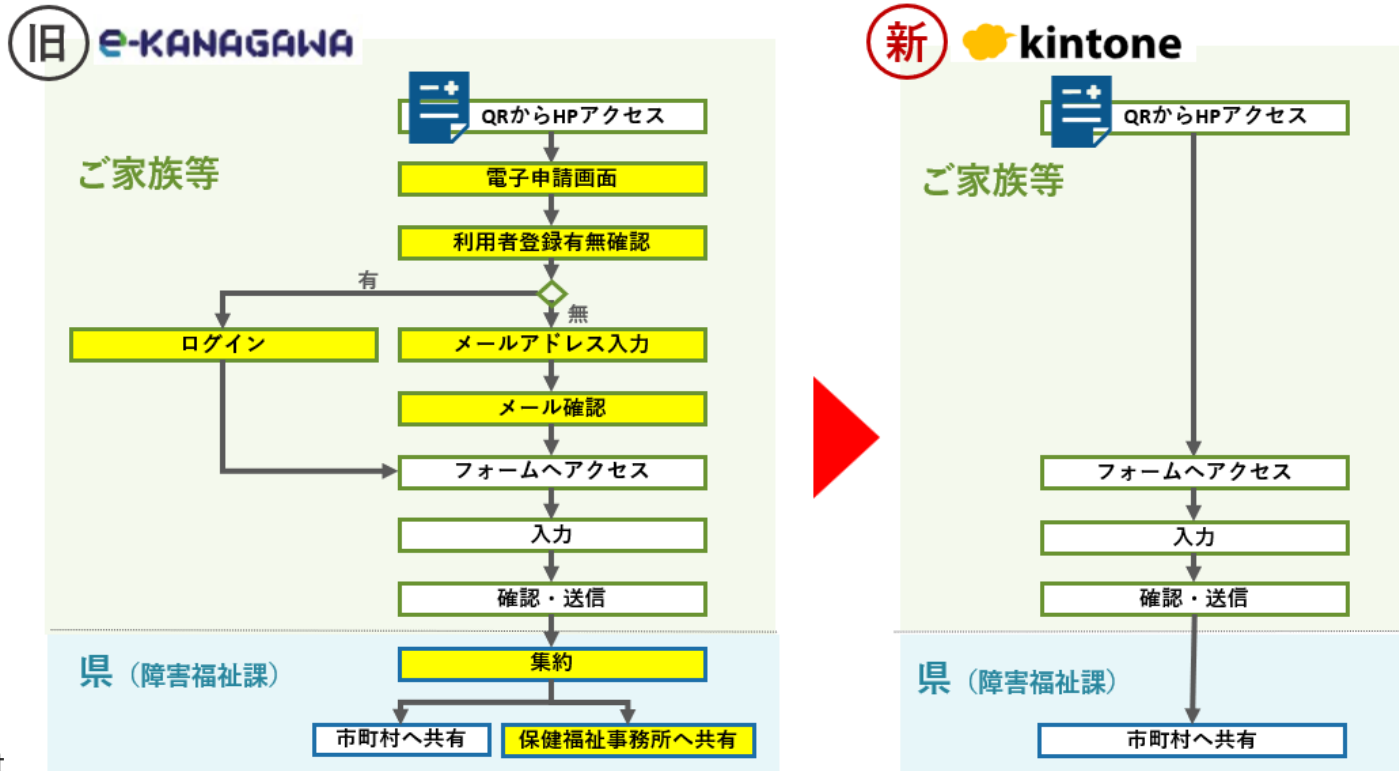
2-2 ① 医療的ケア児登録フォーム事業

【 医療的ケア児登録フォームのシステム変更 】 令和8年3月よりスタート

○ 登録フォーム変更

障害福祉課所管の「神奈川県医療的ケア児登録フォーム（e-kanagawa電子申請）」から、医療企画課所管の「神奈川県医療的ケア児登録フォーム（Kintone）」にシステム変更

⇒ **✓ UIが向上し、登録フローが簡潔になったため、利用しやすい登録フォームになった。**



2 - 3 ①医療的ケア児登録フォーム事業

【周知：LINE公式アカウント「かながわ子育てパーソナルサポート」】

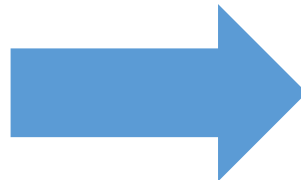
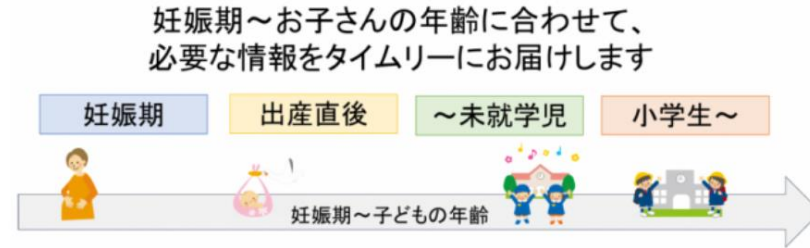


// (1)プッシュ配信

リッチメニュー内の「受信設定」からお住まいの地域などを登録することで、子育て中の皆さんが必要とする支援情報を、お子さんの成長に合わせてプッシュ型でタイムリーにお届けします。

受信設定については「受信設定」をご確認ください。

(イメージ図)



受信設定で「障害のある子どものための情報」を設定している方 (2,204人) へ11/4配信済み

2 - 4 ①医療的ケア児登録フォーム事業

【周知：「企業へ周知協力説明会」の開催】

日時	2025年12月18日（木） 13:00～14:00
場所	神奈川県立こども医療センター 周産期棟B1階 第3会議室
参加者	企業：(株)フィリップスジャパン、フクダライフテック(株)、チェスト(株)、 帝人(株)、(株)イワサワ 行政：障害福祉課、地域福祉課、健康危機・感染症対策課、横浜市 医師：星野先生、小児神経学会医師（こども医療センター）
目的	医療的ケア児登録フォームについての周知及び呼びかけの協力 ご契約されている方のご自宅に訪問される際にチラシ・マニュアルを配っていただきたい。 可能な範囲で、登録についてご家族のサポートをおこなっていただきたい。

2-5 ②その他

令和7年4月版

神奈川県内市町村の 医療的ケア児に関する 問い合わせ窓口一覧



神奈川県健康医療局
保健医療部医療企画課

<はじめに>

- 「まずどこに相談したらよいかわからない」を少しでも解消すべく、県内各市町村の申請・相談窓口を分野別にまとめました。
- ぜひご活用ください。
- この情報は、県立こども医療センターが運営するホームページ「おひさま 小児在宅療養ナビ」にも、わかりやすく掲載しています。URL: <http://ohisama.kcmc.jp/>

<使い方・注意事項>

- 医療的ケア児に関する各種相談・申請窓口をまとめたものです。
- 相談内容により、他の所管課にお繋ぎする場合がございます。
- 各窓口の分野ごとに、大まかな色付けをしてあります。
<色分け一覧>
障害福祉 保健 給付金 教育 相談 その他
- 以下の順番で掲載しています。

市町村名	項数	市町村名	項数	市町村名	項数
横浜	4p	秦野	16p	二宮町	27p
川崎	5p	厚木	17p	中井町	28p
相模原	6p	大和	18p	大井町	29p
横須賀	7p	伊勢原	19p	松田町	30p
平塚	9p	海老名	20p	山北町	31p
鎌倉	10p	座間	21p	開成町	32p
藤沢	11p	南足柄	22p	箱根町	33p
小田原	12p	綾瀬	23p	真鶴町	34p
茅ヶ崎	13p	寒川	24p	湯河原町	35p
逗子	14p	寒川町	25p	寒川町	36p
三浦	15p	大磯町	26p	清川村	37p

○ この全体版のほか、下記の通り大まかな地域(二次保健医療圏をベース)毎に分割したものを掲載しています。

地域名	含まれる市町村名
横浜、川崎、相模原(政令市)	横浜市 川崎市 相模原市
横須賀・三浦	横須賀市 鎌倉市 逗子市 三浦市 葉山町
湘南東部	藤沢市 茅ヶ崎市 寒川町
湘南西部	平塚市 秦野市 伊勢原市 大磯町 二宮町
県央	厚木市 大和市 海老名市 座間市 綾瀬市 寒川町 清川町
県西	小田原市 南足柄市 中井町 大井町 松田町 山北町 開成町 箱根町 真鶴町 湯河原町

例:〇〇市

名称	〇〇相談センター	各窓口の所管内容を大まかに分類しています。各自治体の最上部に記載された窓口に「各種相談」と標記されている場合には、こちらで医療的ケア児に関する全般的な相談をお受けしています。(状況により他部署にお繋ぎすることがあります。)
内容(備考)	各種相談	
連絡先	TEL:000-000-0000 (代表)	
URL	http://.....	

名称	〇〇課	同分類の窓口がある場合などには、備考欄にカッコ書きで所管内容を補足しています。
内容(備考)	障害福祉(〇〇〇〇について)	
連絡先	お住まいにより相談先が異なります。詳しくは	
URL	http://.....	

名称	〇〇支援センター	電話番号の表記について(直通) ...所管課等にそのままつながります。(代表) ...代表番号につながりますので、交換手に課名等を伝えてください。
内容(備考)	障害福祉(〇〇〇〇など)	
連絡先	TEL:000-000-0000 (直通)	
URL	-	

3 取組概要（委託）

- ①支援者向けの情報提供・相談窓口の設置
- ②小児在宅医療資源の拡充に向けた医療ケア研修会等の実施
- ③小児在宅患者の実態調査
- ④小児在宅療養に関するサイト運営

3 - 1 取組概要（委託）

【県立こども医療センター（委託事業）】

① 支援者向けの情報提供・相談窓口の設置

- ・ 看護師を配置した配置した相談窓口を設置し、患者・家族、学校、関係機関等からの相談対応や情報提供を実施

② 小児在宅医療資源の拡充に向けた医療ケア研修会等の実施

- ・ 地域の開業医等を対象とした地域医療支援事業研修会の実施
- ・ 医師・看護師・介護職等を対象とした医療ケア実技研修会の実施

③ 小児在宅患者の実態調査

- ・ 在宅医療指導管理料から、医療機関側から実数調査を実施

④ 小児在宅療養に関するサイト運営

- ・ 小児在宅の療養に関する情報を発信するサイト「おひさま 小児在宅療養ナビ」を運営

3 - 2 ① 支援者向け相談窓口

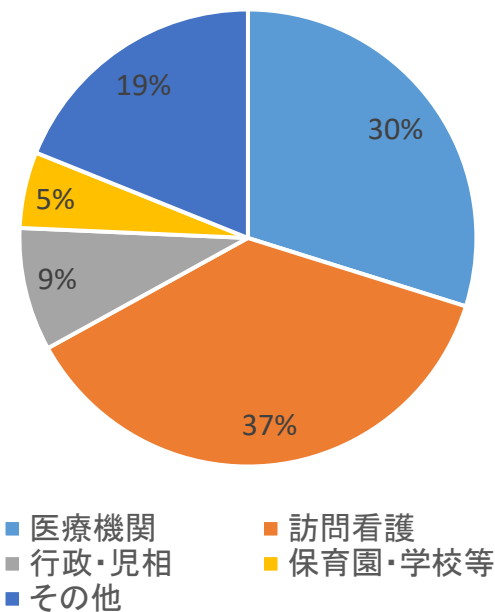
【支援者向け相談窓口実績】

<相談依頼元機関数（総数）>

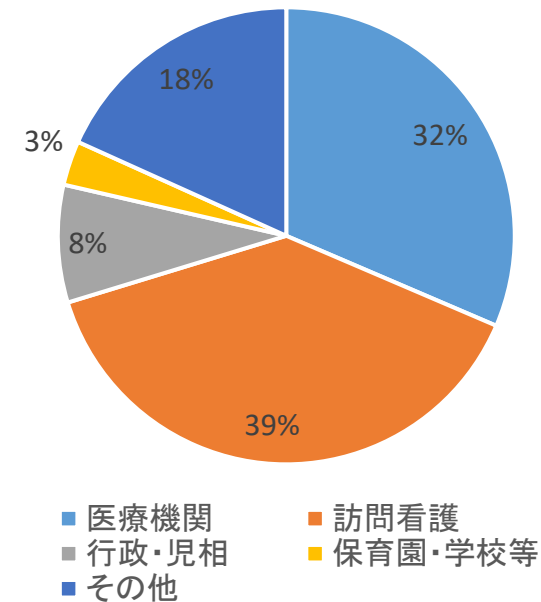
相談者	件数		
	R6年度	R7年度	前年度比
医療機関	404	310	-23.2%
訪問看護	503	383	-23.8%
行政・児相	118	82	-30.5%
保育園・学校等	73	31	-57.5%
その他	256	180	-29.6%
計	1,354	986	-27.1%

<構成比（推移）>

[R6 内訳比率]



[R7 内訳比率]



<主な相談内容>

- 具体的な在宅での医療的ケアの利用方法など
- 医療資源（小児を受けてくれる訪問看護ステーション、介護支援事業所等）の照会 など

3 - 3 ②医療ケア研修

地域医療支援連携事業研修会等

【目的】

- 地域医療機関にこども医療センターの診療内容を広報し、前方連携の強化を図ることで紹介患者の増加に結びつける。
- 研修会の開催を通して登録医療機関数の増加に結びつけ、地域医療機関との機能分化や後方連携を推進する。

実施日	対象者	参加人数	内容
1月14日	院内職員・訪問看護ステーション・医療機関・療育センター・地域活動ホーム・放課後等デイサービス・保育園・その他	40名	テーマ：こども医療センターと連携するうえで望むこと～こども医療センターの医師・看護師と意見交換しませんか～ 1) 話題提供 2) グループワーク

3 - 4 ②医療ケア研修

小児医療ケア実技研修会等

【目的】

- 神奈川県内に関わる看護職を対象に、在宅医療に関する実践・実技研修を実施し、地域の看護職が抱えている不安の軽減を図る。地域での小児受け入れ拡大に結びつける。
- 在宅医療を支える支援者が顔の見える関係を築き、在宅医療支援を有効に行う事ができる。
- 小児の在宅医療ケアの実践を共有することでレスパイト施設の拡大を図る。
- 支援者の裾野を広げ、医療ケアを行うこどもの社会生活の拡大に結びつける。

実施日	対象者	参加人数	内容
6月20日	院内職員・訪問看護ステーション・医療機関・学校・療育センター・地域活動ホーム・放課後等デイサービス・保育園・その他	93名	テーマ：知っていますか？医療機器が必要な方のための電源確保対策～ご家族の不安に応えられるように～ 1) 安全な電源確保の基礎知識と災害時の停電対策
7月25日		106名	テーマ：医療的ケア児の摂食・嚥下訓練 1) 摂食嚥下訓練の考え方 2) 「摂食・嚥下フローチャート」を活用した訓練の実際
10月26日		37名	テーマ：気管切開をしている子どもに起こりうる緊急事態とその対応 1) 気管切開の子どもの特徴、緊急事態とその対応 2) 実技演習
12月5日		93名	テーマ：小児腸管不全 1) いつか出会う在宅点滴のこどもたち～小児腸管不全の理解と支援～
2月6日		77名	テーマ：先天性心疾患を持つこどもの在宅生活を支えるために～治療による血行動態の変化と管理を知ろう！～ 1) 先天性心疾患を持つこどもの血行動態と治療、在宅管理について 2) 先天性心疾患を持つこどもの観察ポイント

3-5 ③小児在宅患者の実態調査(H27)

【H27年度】

(1) 実施概要

- 県立こども医療センターの医療機関ネットワークを活用し、県内の研修指定医療機関38箇所へ調査票を配布し、調査を実施。

※調査対象は配付38機関+県立こども医療センターの計39機関

(2) 内容

- 対象：外来で在宅療養指導管理料を算定している18歳以下の患者
- 質問項目：居住市、年齢、性別、医療ケアの種類等

(3) 結果

- **総数 1,088名（回答施設数：31施設）（H27.12時点）**

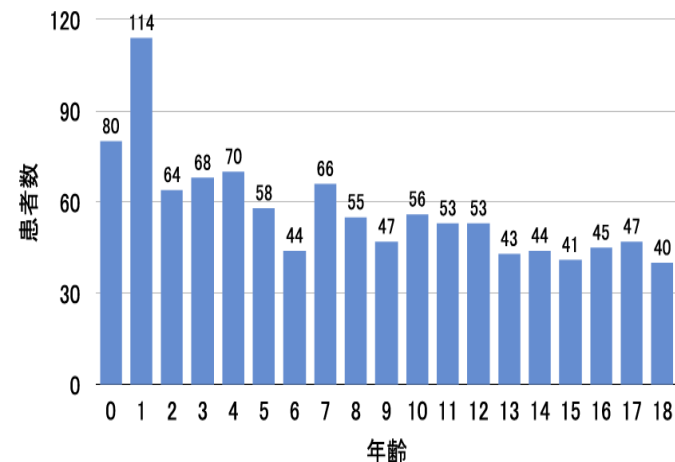
<市町村別対象患者数>

横浜市	515
川崎市	99
相模原市	74
藤沢市	68
横須賀市	58
平塚市	40
茅ヶ崎市	39
大和市	25
鎌倉市	21
小田原市	19
厚木市	15
海老名市	13
綾瀬市	10
秦野市	9
伊勢原市	8
座間市	8
寒川町	8
逗子市	7
中郡	5
葉山町	4
三浦市	4
足柄上郡	3
愛甲郡	2
箱根町	1
南足柄市	1
湯河原町	1
県外	31

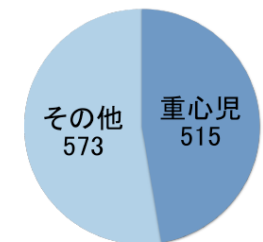
<医療ケア別患者数>

医療的ケア	延べ患者数
気管切開	205
人工呼吸（TPPV）	78
人工呼吸（NPPV）	35
酸素	408
胃瘻	305
腸瘻	9
人工肛門	5
自己導尿	180
腹膜透析	5
高カロリー輸液	11

<年齢分布>



<疾患区分>



Kanagawa Prefectural Government ※ 県外内訳
町田市17、それ以外の東京都8、埼玉県3、千葉県2、秋田県1（県内1057例）

3 - 6 ③小児在宅患者の実態調査(H28)

【H28年度】

(1) 実施概要

- 県立こども医療センターの医療機関ネットワークを活用し、県内の研修指定医療機関38箇所へ調査票を配布し、調査を実施。

※調査対象は配付38機関 + 県立こども医療センターの計39機関

(2) 内容

- 対象：外来で在宅療養指導管理料を算定している18歳以下の患者
- 質問項目：医療的ケアの種類

(3) 結果

- 総数 1,141名（回答施設数：26施設）

医療的ケア	延べ患者数
人工呼吸（TPPV）	67
人工呼吸（NPPV）	42
ねたきり	103
酸素	354
静脈栄養	15
成分栄養	10
気管切開	65
経管栄養	304
自己導尿	170
腹膜透析	3
CPAP	8
合計	1,141

3 - 7 ③小児在宅患者の実態調査(H29~R7)

【H29~R7年度】

(1) 実施概要

- 県立こども医療センターの医療機関ネットワークを活用し、県内の研修指定医療機関38箇所へ調査票を配布し、調査を実施。

※調査対象は配付38機関+県立こども医療センターの計39機関

(2) 内容

- 対象：外来で在宅療養指導管理料を算定している18歳以下の患者
- 質問項目：診療報酬別の算定件数

(3) 結果 回答施設数：39施設

診療報酬		H29	H30	R1	R2	R3	R4	R5	R6	R7
C107	在宅人工呼吸指導管理料	149	141	142	132	135	136	111	109	106
C109	在宅寝たきり患者処置指導管理料	164	104	85	61	65	60	56	45	38
C103	在宅酸素療養指導管理料	563	379	378	361	344	306	311	296	279
C104	在宅中心静脈栄養指導管理料	31	23	20	39	22	24	21	14	15
C105	在宅成分栄養経管栄養法指導管理料	28	23	27	25	23	22	13	10	12
C112	在宅気管切開患者指導管理料	104	122	122	109	118	85	60	78	75
C105-2	在宅小児経管栄養法指導管理料	379	332	291	282	299	223	216	201	205
C106	在宅自己導尿指導管理料	286	147	153	130	120	124	81	73	70
C102	在宅自己腹膜灌流指導管理料	26	5	2	5	4	5	3	4	4
合計		1,730	1,276	1,222	1,144	1,130	985	872	830	804

3 - 8 ④小児在宅療養に関するサイト運営

おひさま 小児在宅療養ナビ

各市町村の
相談窓口を探す

施設検索

緊急時対応
マニュアル

ご利用できる
サービス

応援
メッセージ

よくある
ご質問

すべてのお子さんご家族が、
安心して楽しい地域生活を送れるように、
みんなの笑顔あふれる社会を
在宅療養支援からご提案します。

おひさまからのお知らせ
2021.12.21 更新しました。

みんな・えがお

医療ケアを含めた在宅療養の必要なお子さんたちが地域で生活しようとすると、ご家族ともども困ることがたくさんあるかも知れません。そのような時にこのサイトを見ていただくと、すぐに解決できなくても、誰に相談したら良いか？なにを確認すれば良いのか？が分かるようにしたいと思いました。すべてのお子さんご家族が、安心して楽しい地域生活を送れるように、みんなの笑顔あふれる社会を在宅療養支援から提案します。

おひさまとは

「おひさま 小児在宅療養ナビ」は在宅療養を必要とされるご家族とお子さまのための情報サイトです。ご利用できるサービスやさまざまな制度だけでなく、もしもの時のための緊急時対応マニュアル、同じ困難に立ち向かっている人たちからの応援メッセージ、在宅医療についてよく聞かれるご質問など、ご自宅での医療ケアにおける不安を少しでも軽く、ご家族の心の支えになればと思います。

<http://ohisama.kcmc.jp/>