

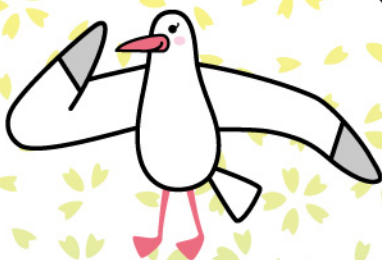


神奈川県

KANAGAWA

教えて! かながわキンタロウ

～「かながわグランドデザイン」子ども版^{ぼん}～



へいせい
平成25年3月

もくじ

- これからの神奈川かながわはどうなるの? 1
- 「かながわグランドデザイン」ってなんだろう? 2
- 将来しょうらいのエネルギーについて考えよう! 3
- 災害さいがいや犯罪はんざいに強いまちをつくろう! 4
- 健康けんこうで生き生きとくらせる社会をつくろう! 5
- 将来しなを担ゆたう心豊かな人を育てよう! 6
- 人を引きつける魅力みりょくある地域ちいきをつくろう! 7
- 活力にあふれる神奈川をつくろう! 8
- みんなで将来の神奈川をつくっていこう! 9

こんにちは！ かながわキンタロウです。

このたび、神奈川県かながわの総合計画「かながわグランドデザイン」のことを、ボクが楽しいなかまたちと紹介することになりました。少し難しい内容もあるかもしれませんが、最後まで読んでみてくださいね(ペコリ)。

<プロフィール>

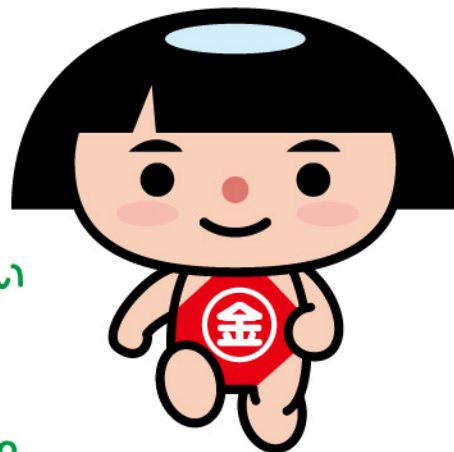
生まれたところ: 水と緑でいっぱいの足柄山あしがらやま

好きなもの: お茶、カレーパン

夢: かながわの各地の海で泳いだり、潜ったりしてみたい

<フェイスブックページ>

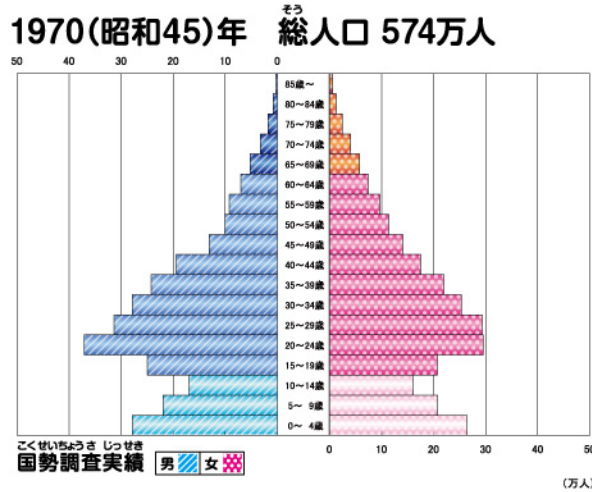
<https://www.facebook.com/kanagawakintaro>



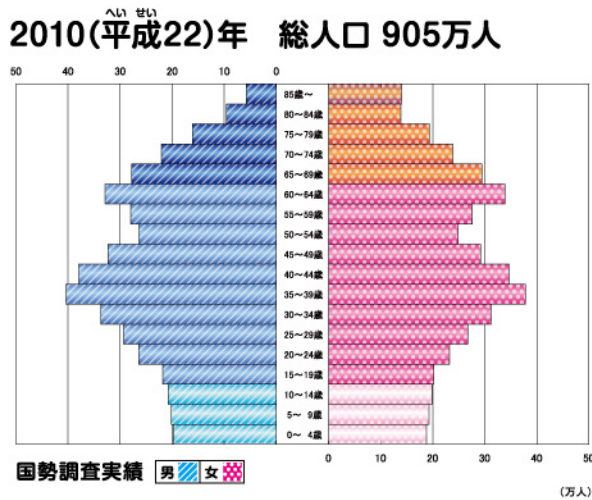
これからの神奈川はどうなるの？

神奈川の人口は増え続けてきましたが、この先、人口は減っていくとともに、子どもが減り、高齢者が増えていくと予測されています。そのため、将来、確実に到来する人口減少社会や超高齢社会などへの対応を考える必要があります。

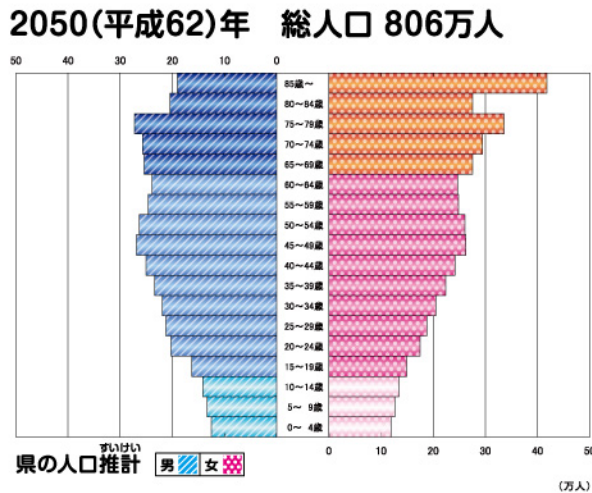
1970(昭和45)年 総人口 574万人



2010(平成22)年 総人口 905万人



2050(平成62)年 総人口 806万人



将来は、高齢者が
こんなに増えるんだね。



「かながわグランドデザイン」ってなんだろう？

「かながわグランドデザイン」とは？

県の総合計画である「かながわグランドデザイン」は、将来のめざすがたを描き、それに向けて県がどのように取り組むかを県民の皆さんに示すものです。



「かながわグランドデザイン」には、「基本構想」と「実施計画」があるよ。



基本構想

2025(平成37)年の神奈川のめざすがた

「いのち輝くマグネット神奈川」を実現する

- 1 行ってみたい、住んでみたい、人を引きつける魅力あふれる神奈川
- 2 いのちが輝き、誰もが元気で長生きできる神奈川
- 3 県民総力戦で創る神奈川

めざすがたの達成

実施計画

2012(平成24)～2014(平成26)年の3年間に県が取り組む政策

- 柱Ⅰ 神奈川からのエネルギー政策の転換
- 柱Ⅱ 災害に強く安全で安心してらせるまちづくり
- 柱Ⅲ いのちが輝き誰もが自分らしくらせる社会づくり
- 柱Ⅳ 次世代を担う心豊かな人づくり
- 柱Ⅴ 人を引きつける魅力ある地域づくり
- 柱Ⅵ 神奈川のポテンシャルを生かした活力創出

「いのち輝くマグネット神奈川」ってなんのこと？

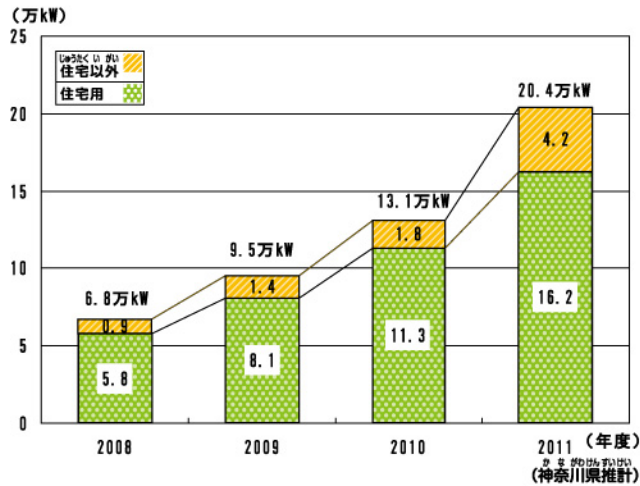
「かながわグランドデザイン」で実現をめざす「いのち輝くマグネット神奈川」とは、県民が生活している喜びを実感し、生まれてよかった、長生きしてよかったと思えること、人やものを引きつけるマグネットの力を持ち、住んでみたい、何度も訪れてみたいと思う魅力にあふれているということです。県民一人ひとりのいのちを輝かせるとともに、人やものを引きつける魅力を持った神奈川の実現をめざしていきます。

「かながわグランドデザイン」の役割などについて、理解してもらえたかな。このあとは、「実施計画」で取り組む県の政策を紹介するよ！



将来のエネルギーについて考えよう!

【県内の太陽光発電導入量の推移】



県内の太陽光
発電はどんどん
増えているね。



福島第一原子力発電所の事故により電力不足が発生し、安全・安心なエネルギーの確保が課題となっています。

そこで、太陽光発電などを増やしたり、エネルギー関連産業を集めるなどして、地域において将来にわたり安全・安心なエネルギーを安定的に確保する神奈川をめざします。

太陽光発電の導入促進



あいかわ
(愛川ソーラーパークのイメージ)

愛川町にある県の土地を活用する愛川ソーラーパークには、約8,000枚のソーラーパネルが設置されるよ。1年間に発電できる量は、約520軒の家で使う電気の1年分と同じ量になるんだって!

蓄電プロジェクト



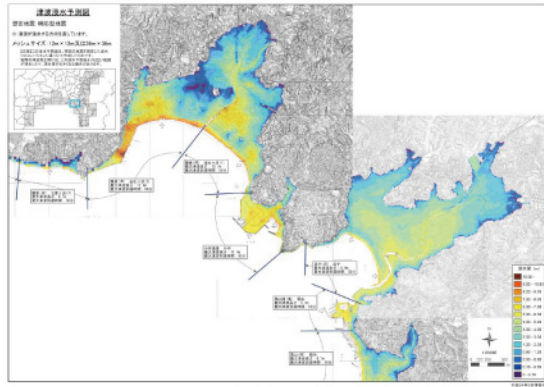
よこすかみづ けんせいそうごう
(横浜賀三浦地域県政総合センターに設置した蓄電システム)

使用済みの電気自動車のバッテリーとソーラーパネルを組み合わせた蓄電システムのテストをしているよ。太陽の光で電気をためて、電気自動車などをまた充電できるんだね。



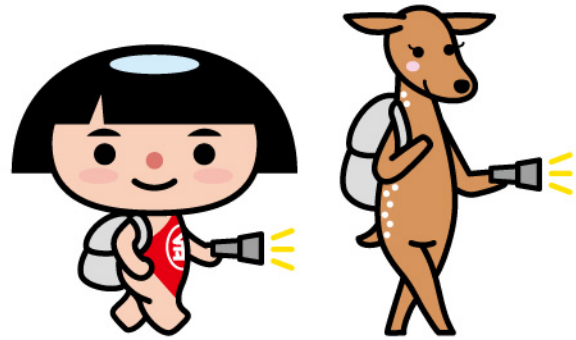
災害や犯罪に強いまちをつくらう！

【明応型地震による津波浸水予測図(鎌倉市、逗子市)】



注)津波の浸水が予測される区域に色が付いています。

地震や津波から身を守るには、
日ごろの備えが大切だよ。



2011(平成23)年3月の東日本大震災では、巨大な地震・津波により、大きな被害が生まれました。神奈川でも大規模な地震発生のおそれがあります。また、ひったくりや振り込め詐欺などの県民が身近に不安を感じる犯罪や、県民に大きな不安を与える凶悪犯罪、交通事故などが発生しています。

そこで、地震や津波をはじめとする大規模災害や、犯罪、交通事故などから県民のいのちを守る対策を強化して、安全で安心してらせる神奈川をめざします。

ビッグレスキューかながわ



（総合防災訓練「ビッグレスキューかながわ」）

三浦半島の各地で、総合防災訓練「ビッグレスキューかながわ」が行われたよ。自衛隊など100を超える機関から約3,000人が参加したんだ。みんなも地域の防災訓練に参加しようね！

安全・安心なまちづくり



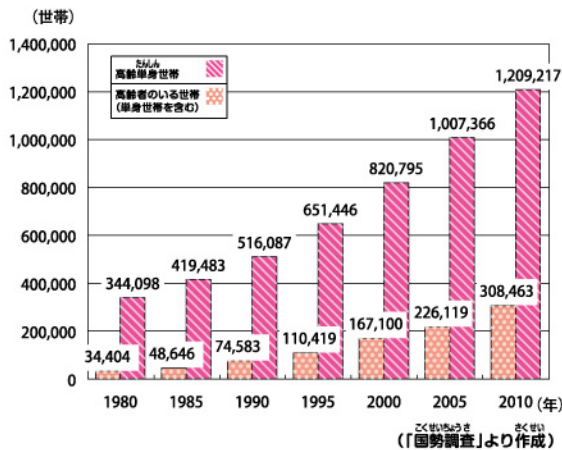
（子どもたちの通学の見守り）

子どもたちの通学の安全を守るため、警察、学校の先生、地域の人たちが協力して、登下校の見守り活動などを行っているよ。みんなも元気にあいさつしようね！

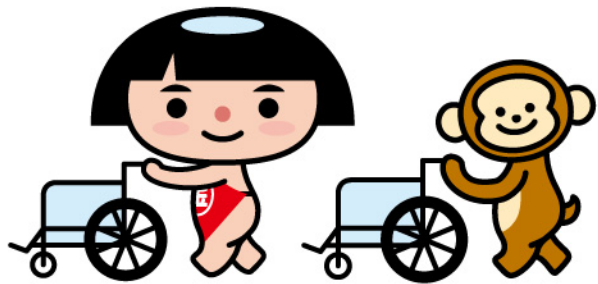


健康で生き生きとくらせる社会をつくらう！

高齢者世帯数の推移
【高齢者世帯数の推移】



高齢者のいる世帯が
こんなに増えているんだね。



人と人とのつながりが弱くなることなどにより、高齢者をはじめ、様々な世代で孤立してしまおう人が増え、地域社会の新たなしくみづくりなどが課題となっています。そこで、年齢や性別、国籍、障害の有無などにかかわらず、誰もが、ともに生き、支えあい、自分らしくくらすことができるしくみづくりや、県民が安心できる保健・医療体制の整備に取り組み、いのちが輝き、生き生きとくらせる神奈川をめざします。

かながわ感動介護大賞



「笑顔で、ありがとう」フォトコンテスト応募作品

介護の仕事のすばらしさを知ってもらうため、介護にまつわる感動的なお話を表彰する「かながわ感動介護大賞」の取組みを始めたよ。介護職員の皆さんにやりがいを持ってもらえるよう、ボクも応援しているよ！

医食農同源の推進



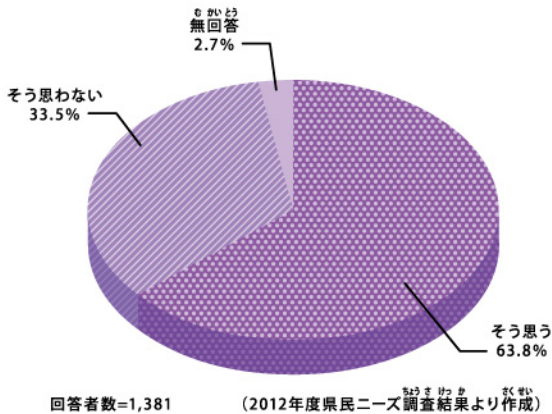
「花菜ガーデン」で開催された親子料理教室

若い人も高齢者も、病気の予防に役立つ新鮮な地元の食材を食べて、元気で健康にさせるように、医と食と農が連携する取組みを進めているよ。ボクもおいしいものを食べて、元気で健康なおトナをめざしたいな♪



将来を担う心豊かな人を育てよう！

【子どもを生み、育てることに不安を持つ県民の割合】



子どもを生んだり、育てたりすることに不安を持っている人が多いんだね。



親と子どもだけの家族などが増えることや、地域社会でのつながりが弱くなるなどにより、子どもを生み、育てることに不安を持つ県民の割合が多くなっています。また、児童虐待やいじめ・不登校、ひきこもりなど、子どもを取り巻く環境や課題は様々です。

そこで、生き生きと子育てすることができ、すべての子どもが安心して育つためのしくみづくりや、一人ひとりの生きる力を高める教育などに取り組み、将来を担う心豊かな人を育て、神奈川をめざします。

かながわ子育て応援パスポート



(登録証(パスポート)のイメージ)

県内にお住まいの妊娠中や子どものいる家庭の方が、コンビニや飲食店などの協力施設に登録証を見せると、色々なサービスを受けられるよ。登録は無料でカンタンだから、ぜひ利用してみてね。

「いのちの授業」



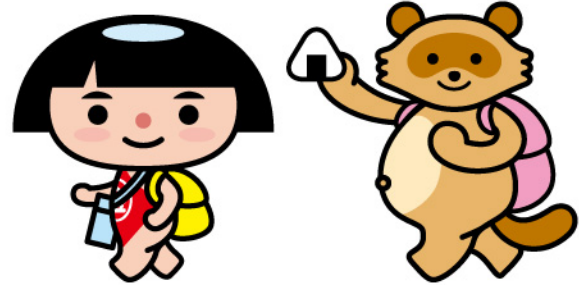
(「いのちの授業」の様子)

神奈川の学校では、各教科、道徳の時間、総合的な学習の時間、食育やキャリア教育など、様々な場面で「いのちの授業」を行っているよ。ボクもみんなと「いのち」について学んでみたいなあ。



人を引きつける魅力ある地域をつくろう！

よこはま かまくら つづ てき かんこう ち
【横浜・鎌倉・箱根に続く魅力的な観光地】



かながわ
神奈川には、何度も行きたくなる
魅力ある地域がたくさんあるよ。

神奈川を訪れる観光客の数は、順調に伸びていきましたが、東日本大震災の影響などにより、最近では減少しています。一方、神奈川には、自然や歴史、文化、豊かな水など、様々な地域の魅力があります。

そこで、自然や歴史、文化、豊かな水など様々な地域の魅力を生かし、企業やNPO、市町村などの色々な人たちが協力し合ってにぎわいづくりに取り組み、人を引きつけ、何度も行きたくなる魅力ある神奈川をめざします。

にぎわい拠点づくり



おおわくだに
(大涌谷)

県内の各地で、地域が持っている魅力を活用した取組みが進められているよ。その一つ、箱根火山の中心である大涌谷は、「箱根ジオパーク」の見どころとなっているので、ぜひ見に来てね！

「水のさと かながわ」づくり



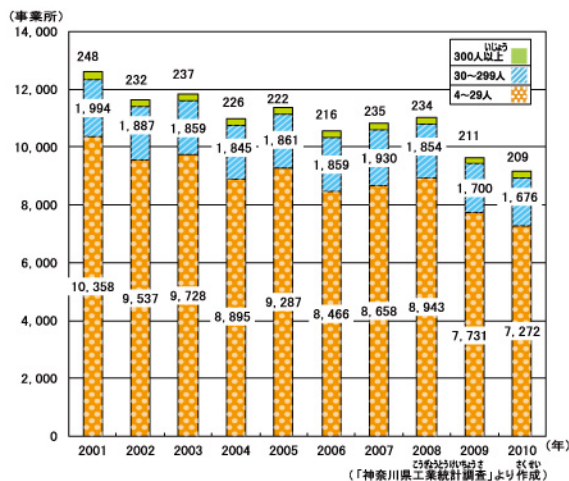
みやがせ
(宮ヶ瀬湖カヌースクール)

神奈川は、豊かな水と自然に恵まれていることから、湖や河川、滝など豊かな水の魅力を活かした地域づくりをめざしているよ。みんなも神奈川の水の魅力を楽しんでね。



活力にあふれる神奈川をつくろう!

【工場など製造業の事業所数の推移】



工場などの数は年々減っているけれど、神奈川にはもっと元気になる力があるよ。

東日本大震災により企業の活動や雇用などが大きな影響を受け、県内経済は厳しい状況が続いています。一方、神奈川は羽田空港に隣接し、また、様々な分野で世界との交流を進めてきた国際色豊かな地域であるなど、様々な強みを持っています。

そこで、企業が集まっていることや交通網が発達していることを生かし、競争力の強化や人材の育成などに取り組み、活力あふれる神奈川をめざします。

かながわ国際ファンクラブ



〔「かながわ国際ファンクラブ」発足式〕

留学生などの外国人や、その人たちを支える人々の集まりである「かながわ国際ファンクラブ」ができたよ。ファンクラブを通して、世界と神奈川をつなぐネットワークができるといいね。

国際戦略総合特区を活用した拠点形成

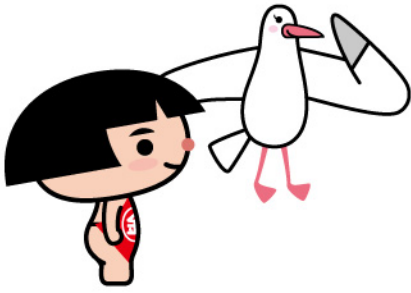


（京浜臨海部の殿町区域）

京浜臨海部に、ライフサイエンス分野などの企業を集めて、新たな医薬品・医療機器や健康関連産業などを創り出す取組みを進めているよ。ここが国際的な拠点になって、神奈川が元気になるといいね。



みんなで将来の神奈川をつくっていこう！



よこはま
横浜みなとみらい地区



けいひんりんかいぶ
京浜臨海部コンビナート



あしのこ
芦ノ湖



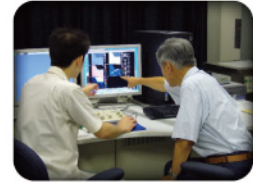
山北町の茶畑



おだわらしほう
小田原城



しゅざい
NPO主催の子育てイベント



研究の様子

神奈川には、国際性豊かな大都市や歴史・文化に彩られた観光地があります。また、丹沢・大山のやまなみや湘南の海など、豊かな自然環境にも恵まれ、それぞれの地域が個性と魅力にあふれています。さらには、世界に誇れる優れた産業や技術、それらを支える県民一人ひとりの力があります。

県民の皆さんと計画の理念や目的を共有しながら、神奈川の総力を結集し、「行ってみたい、住んでみたい、人を引きつける魅力あふれる神奈川」、「いのちが輝き、誰もが元気で長生きできる神奈川」を創りあげていきましょう。



「かながわランドデザイン」の紹介はこれでおしまいです。もっとくわしく知りたくなった人は、「かながわランドデザイン」の計画書もチェックしてみてね。ボクも神奈川のことをもっと勉強して、立派なオトナにならなくちゃ、と思ったかながわキンタロウでした♪



かながわキントロウのなかまたち



かながわミミちゃん

新しいことに興味しんしんのうさぎの子。とっても知りたがりで、長い耳がびよんと立つ。それ以上にしゃべりたがりなので秘密を知られるとちょっと心配。



かながわかノコさん

いつもみんなの心配をしている優しい鹿のおねえさん。とても無口で、普段は木の後ろからそっと見守ってくれる。でも、いざというとき、自慢の美脚で駆けつけるすがたは、ダイゴロウさんも顔負けの頼もしらしい。



かながわタスケくん

心の中は、気づかいと思いやりでいっぱいの子ざる。特に、大事に育ててくれたおじいちゃん、おばあちゃん世代が大好きで、思わず“タスケ”ないではいられない性分だとか。



かながわコタロウくん

キントロウのいちばんのお友達。いつもいっしょに遊んで、笑って、困ったときには助けあうキントロウのよきパートナー。



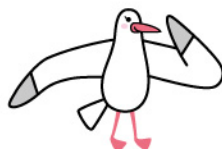
かながわポン吉さん

地元の自然や観光をこよなく愛するためきのおにいさん。かながわの地域のみどころをよく教えてくれるけれど、ふらっといなくなるのが困りもの。口ぐせは「思い立ったが吉日さ！」



かながわダイゴロウさん

みんなのくらしを見事な腕っぶりして支えてくれる、縁の下の力持ち的存在。実は、コタロウくんのおにいさんで、キントロウのことももうひとりの弟のようにかわいがっている。



かながわかモミさん

いつも空を飛びながら、どこか遠くを見つめているスマートなおねえさん。キントロウ「おねえさんは、毎日何を見ているの？もしかして、未来？」カモミさん「あはは、そうかもめ♡」

「かながわランドデザイン」について、詳しく知りたいときは・・・

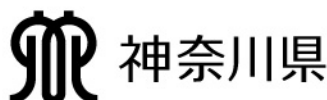
この冊子は、県の総合計画「かながわランドデザイン 基本構想」及び「かながわランドデザイン 実施計画」の内容を分かりやすく紹介したものです。

計画の詳しい内容は、県政情報センター、各地域県政情報コーナーにおいて冊子として見る事ができるほか、次のホームページでも見る事ができます。

かながわランドデザイン

検索

<http://www.pref.kanagawa.jp/cnt/f4895/p434921.html>



政策局総合政策部総合政策課

横浜市中央区日本大通1 電話 045(210)3061 FAX 045(210)8819