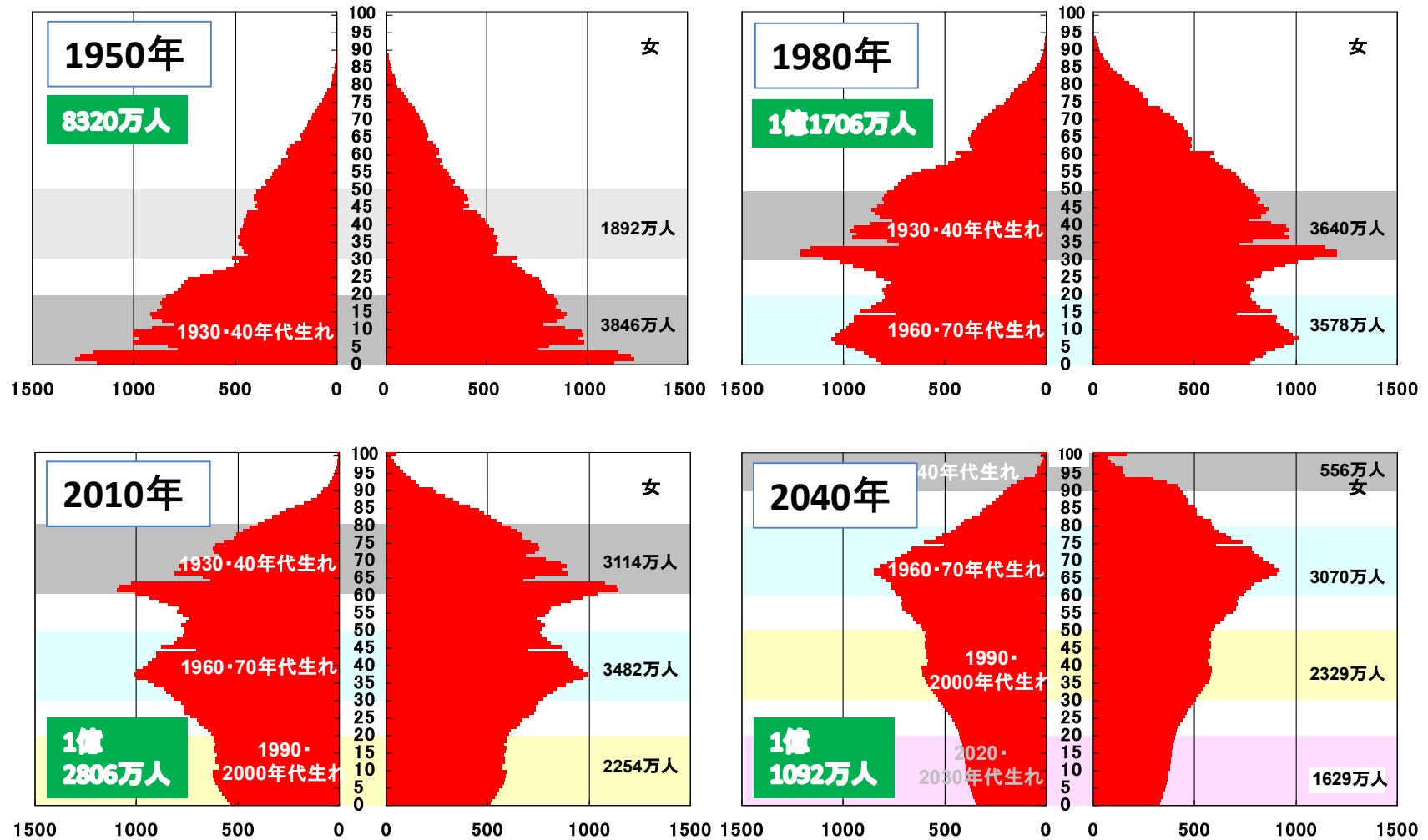


世帯の消滅と空き家の発生

慶應義塾大学名誉教授

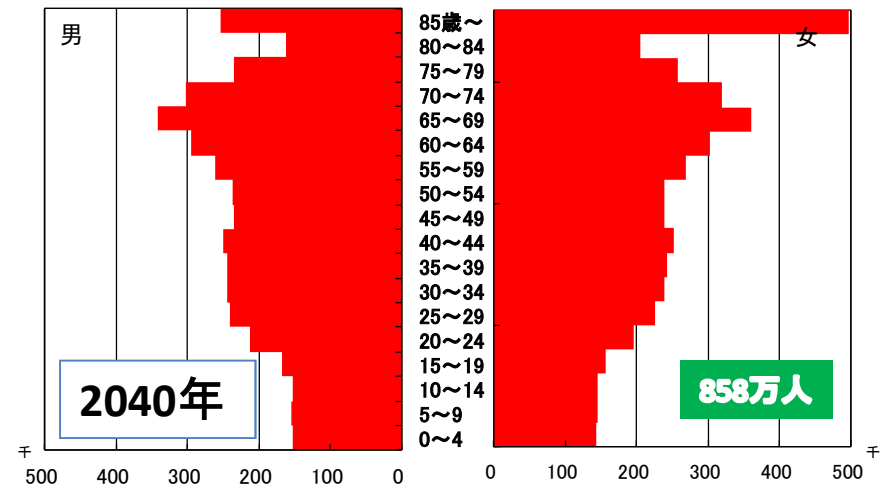
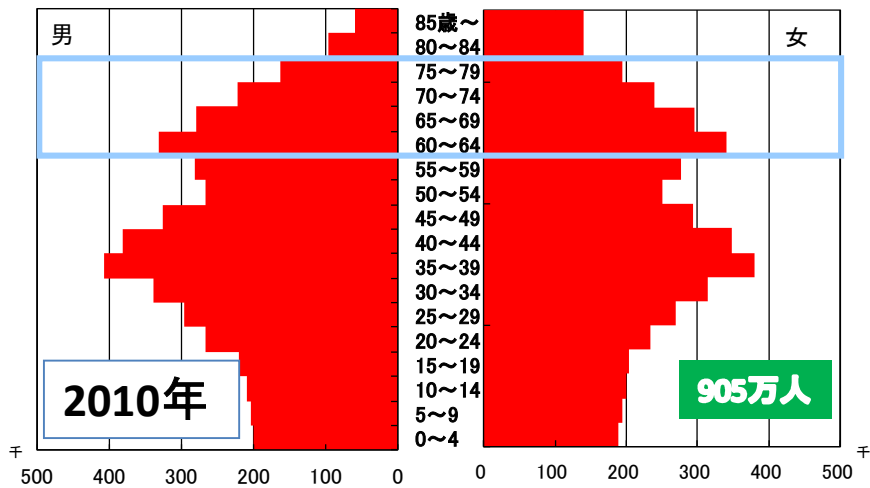
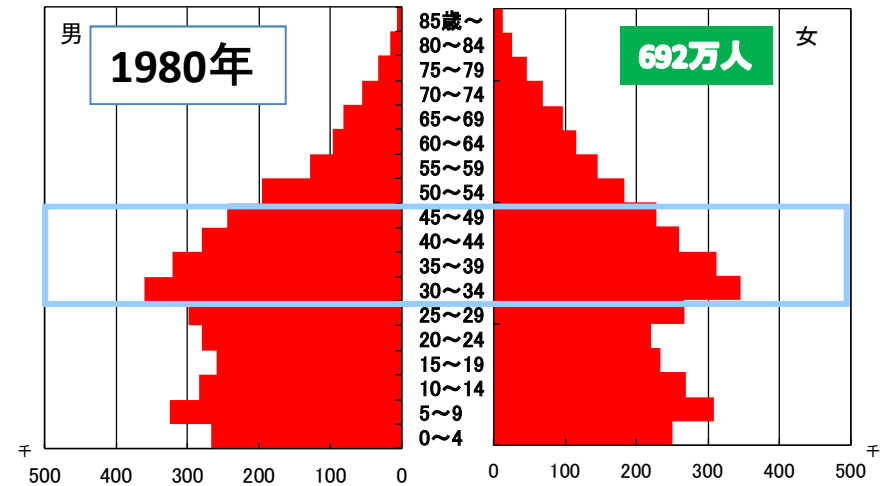
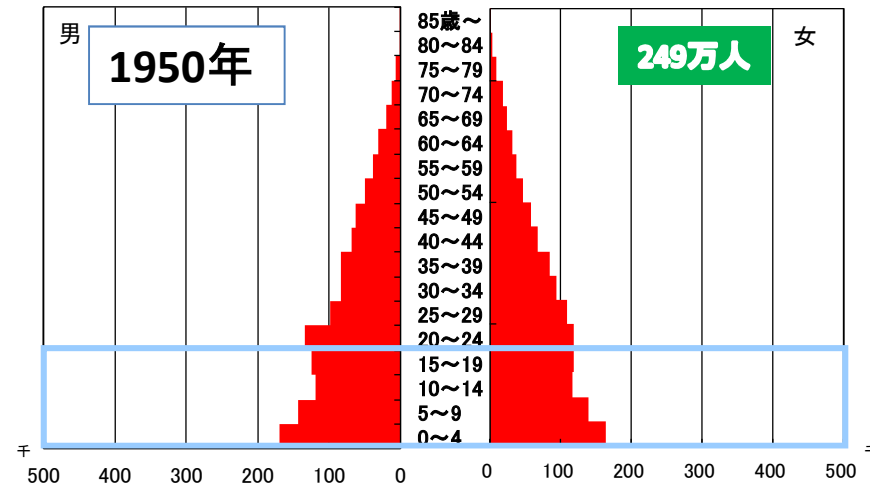
大江守之

人口ピラミッド(1950~2040年)



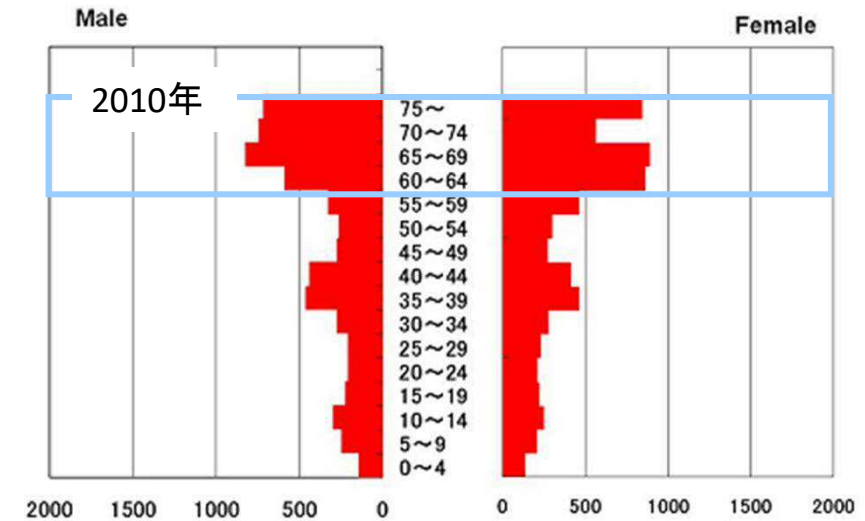
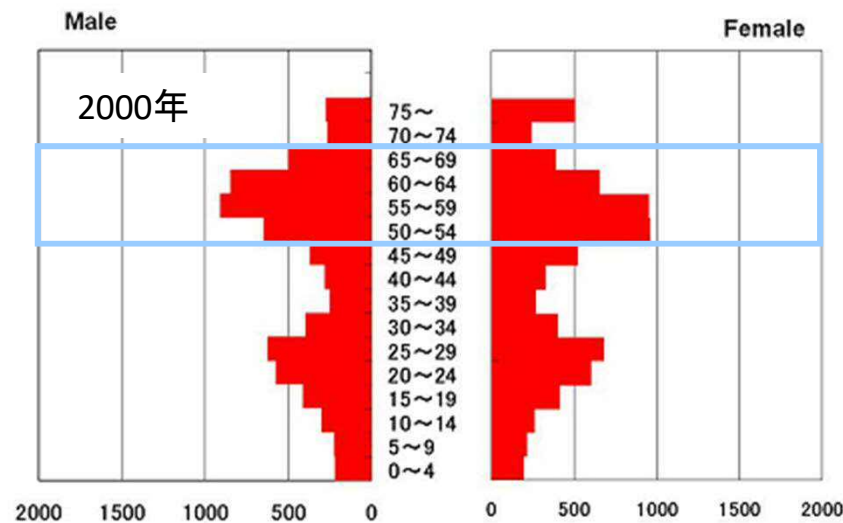
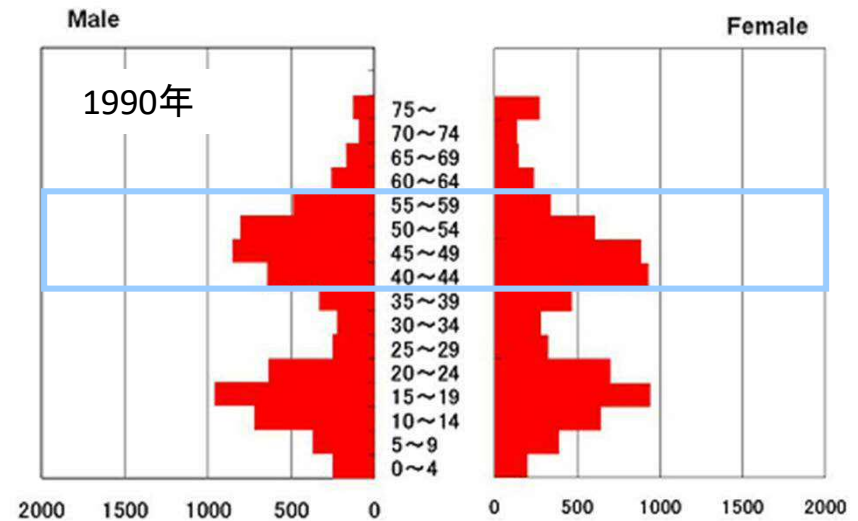
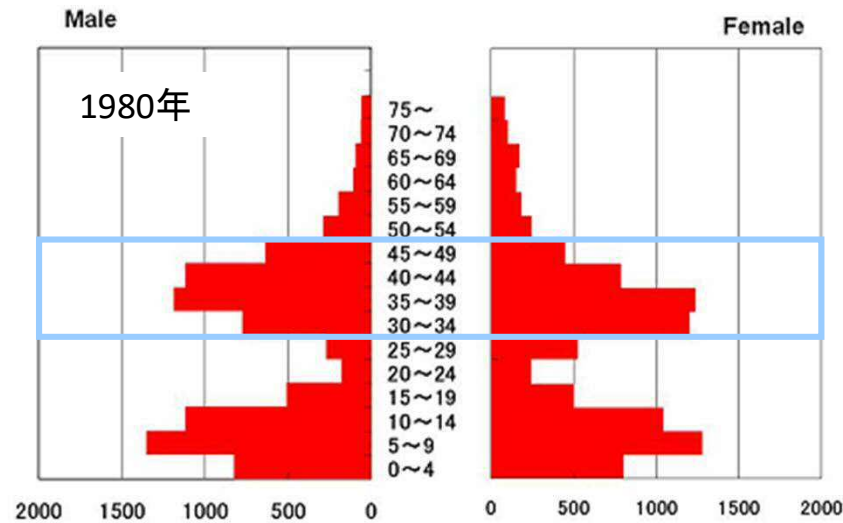
資料: 国勢調査、国立社会保障・人口問題研究所

神奈川県人口ピラミッド(1950~2040年)



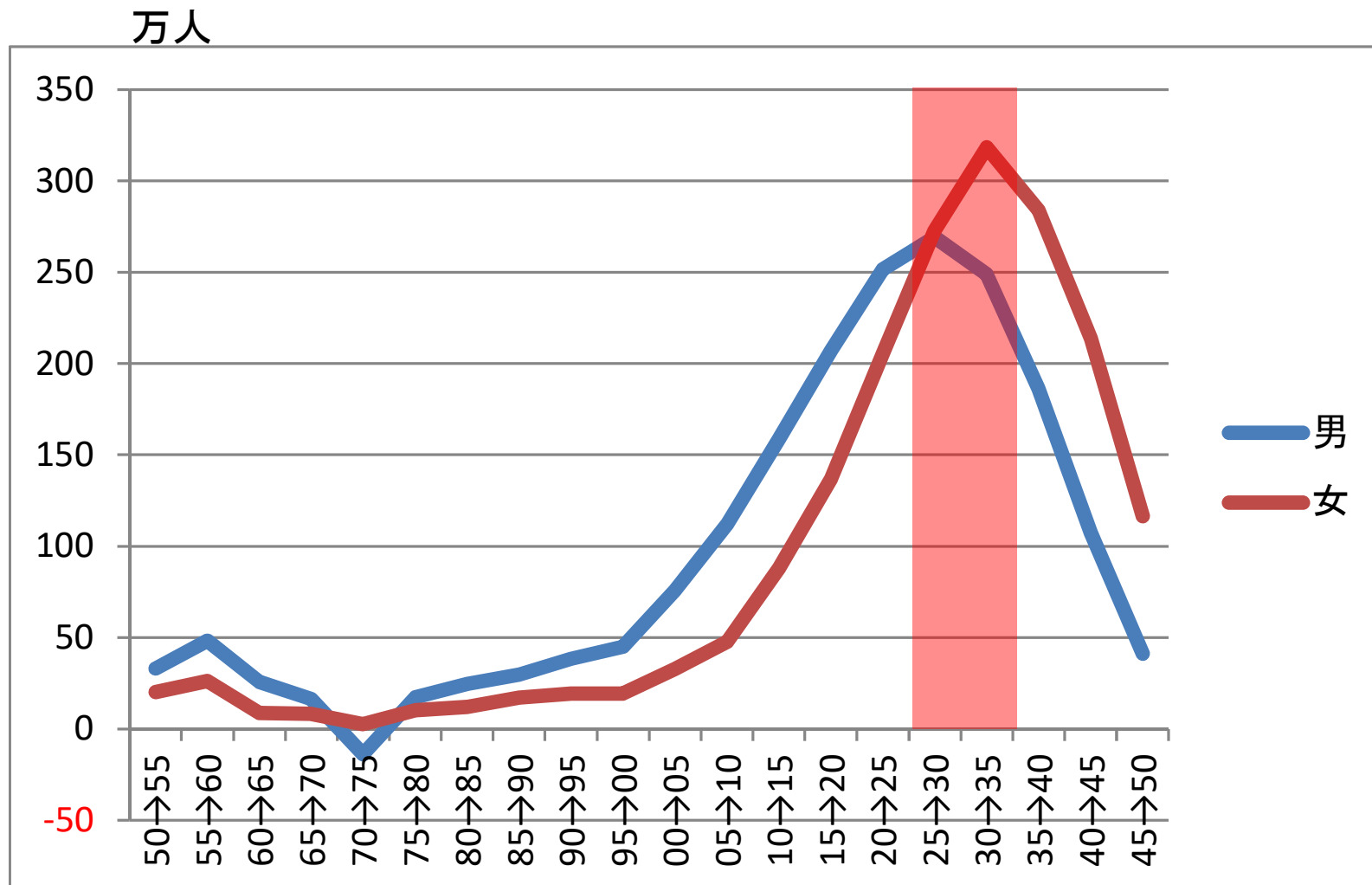
資料:国勢調査、神奈川県人口推計・分析共同研究会報告書

横浜市内計画開発住宅地の人口ピラミッド



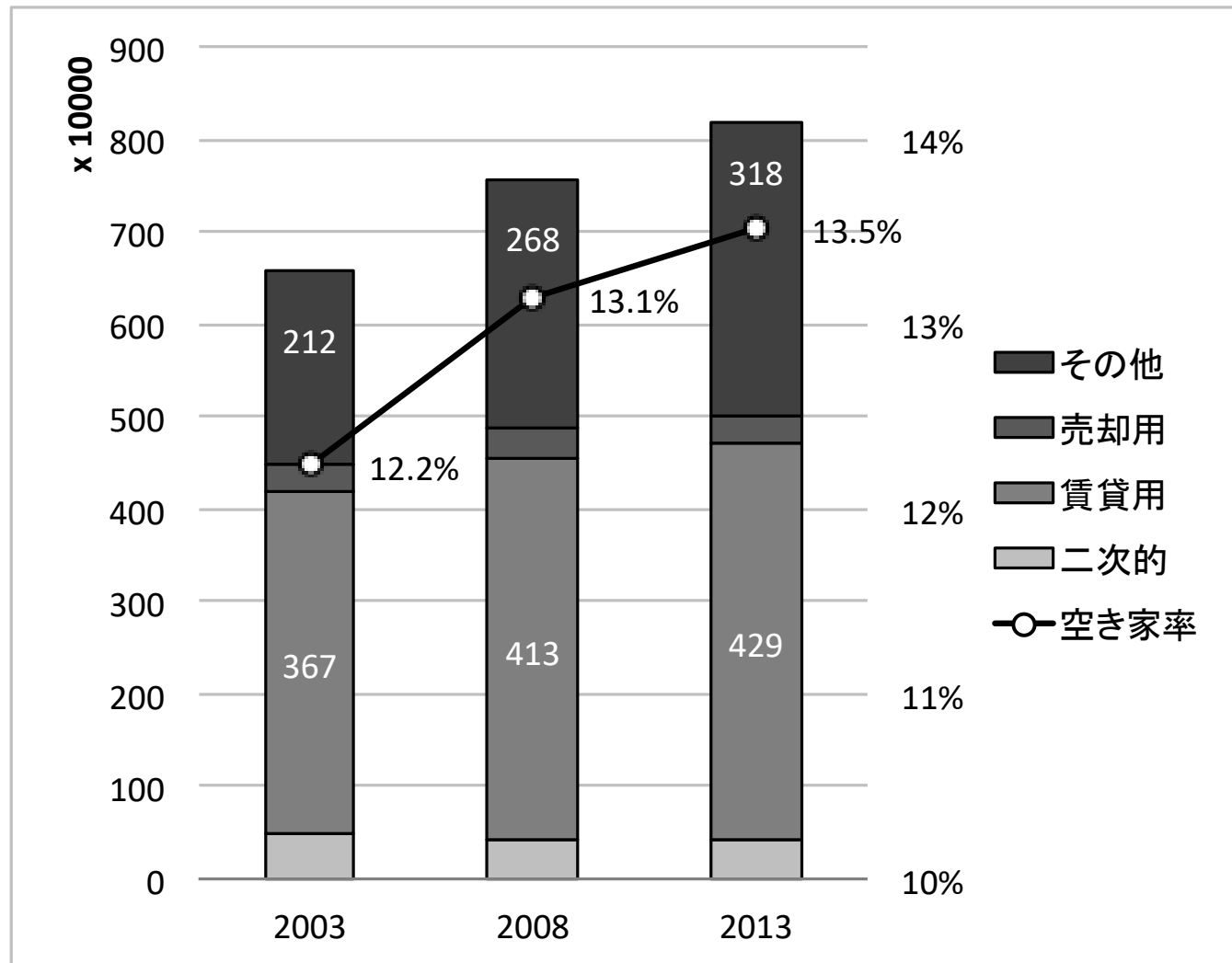
資料:国勢調査

1930・40年代コーホートの死亡時期(全国)

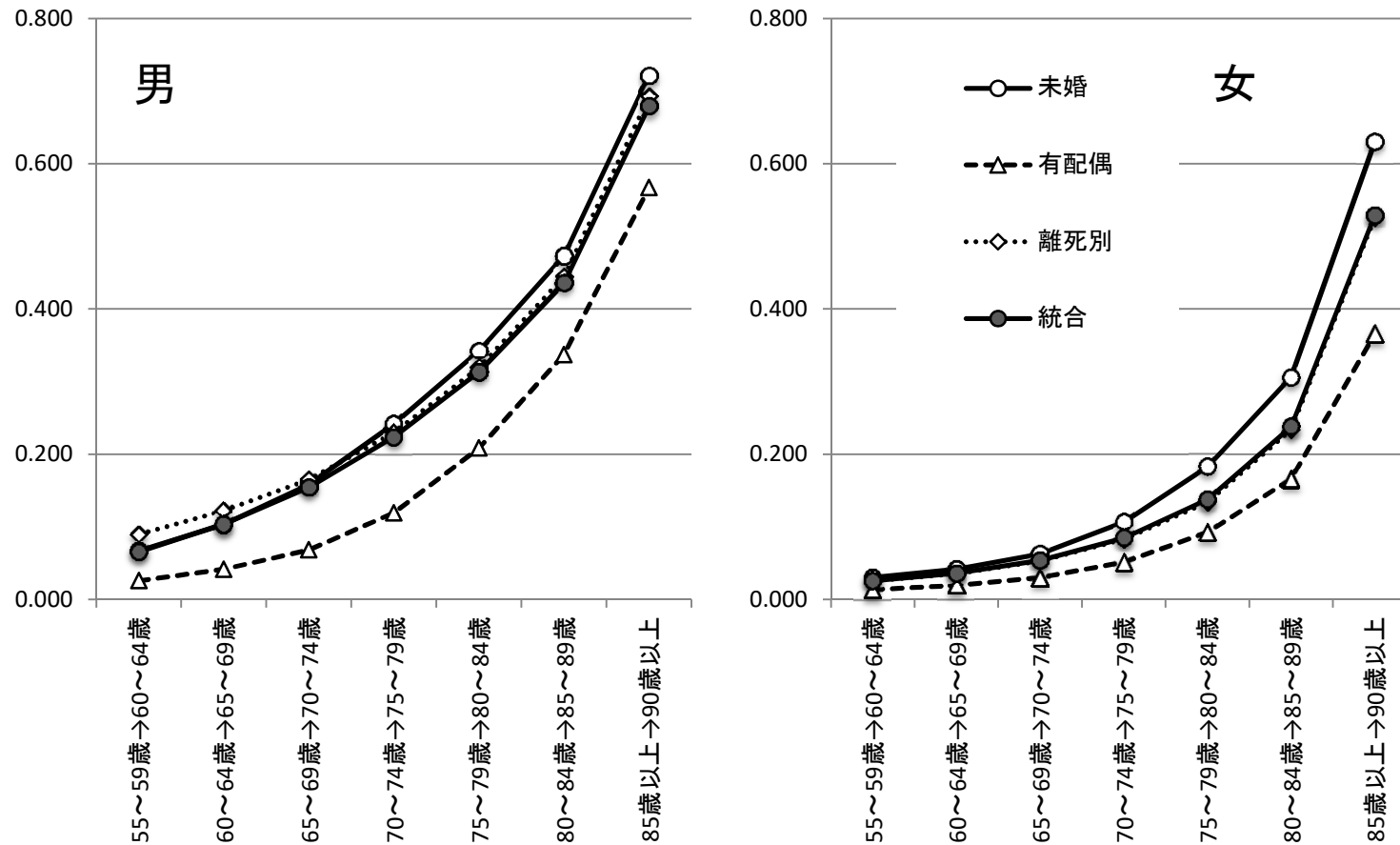


資料: 国勢調査、国立社会保障・人口問題研究所

種類別空き家数の推移

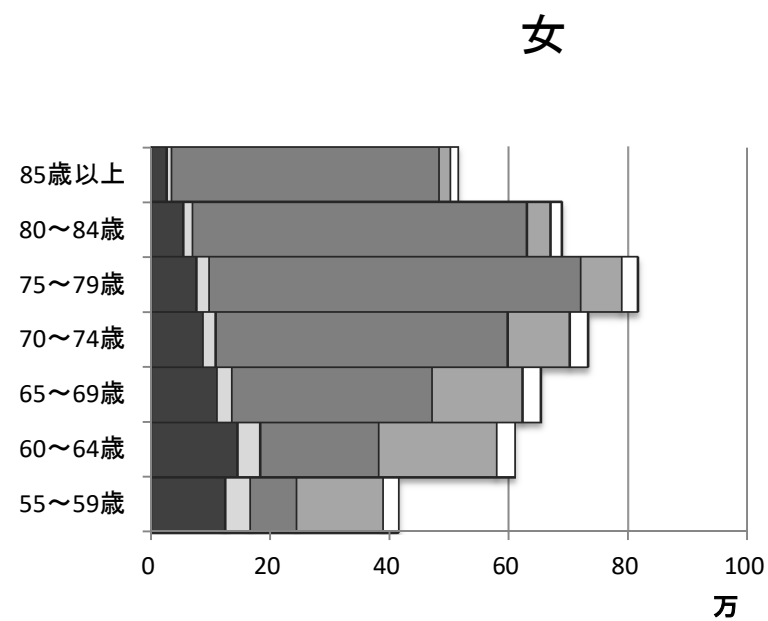
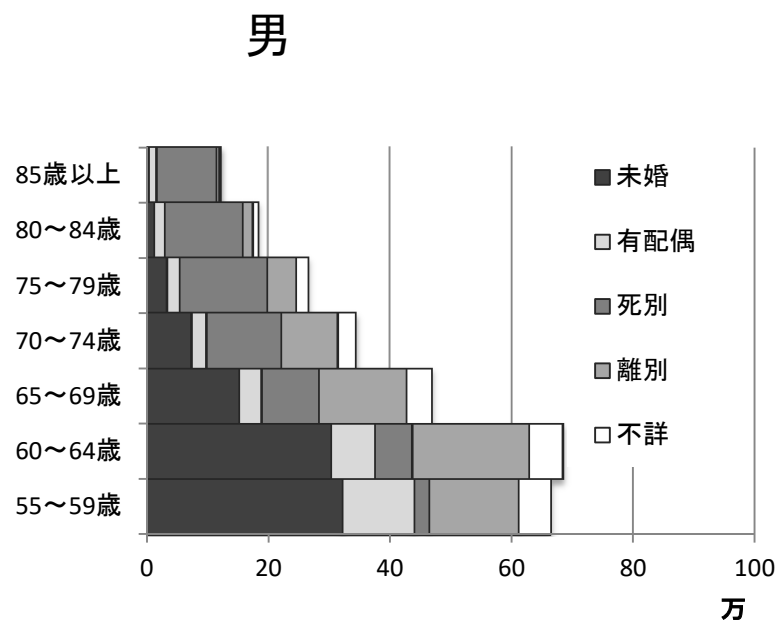


男女年齡5歲階級別・配偶關係別・单独世帯主死亡率(2010-15)



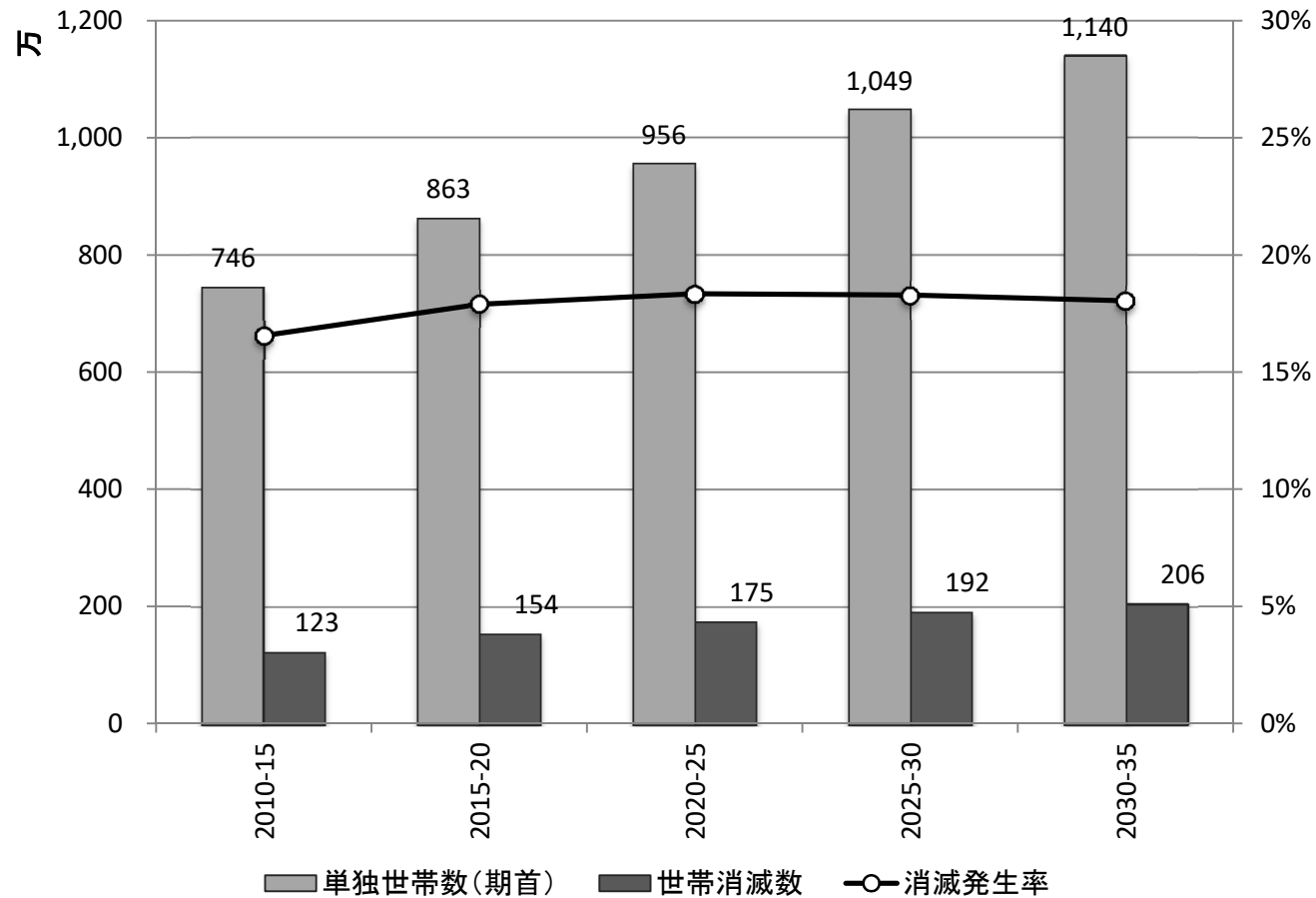
資料：国勢調査、国立社会保障・人口問題研究所

男女年齢5歳階級別・配偶関係別・単独世帯数(2010)



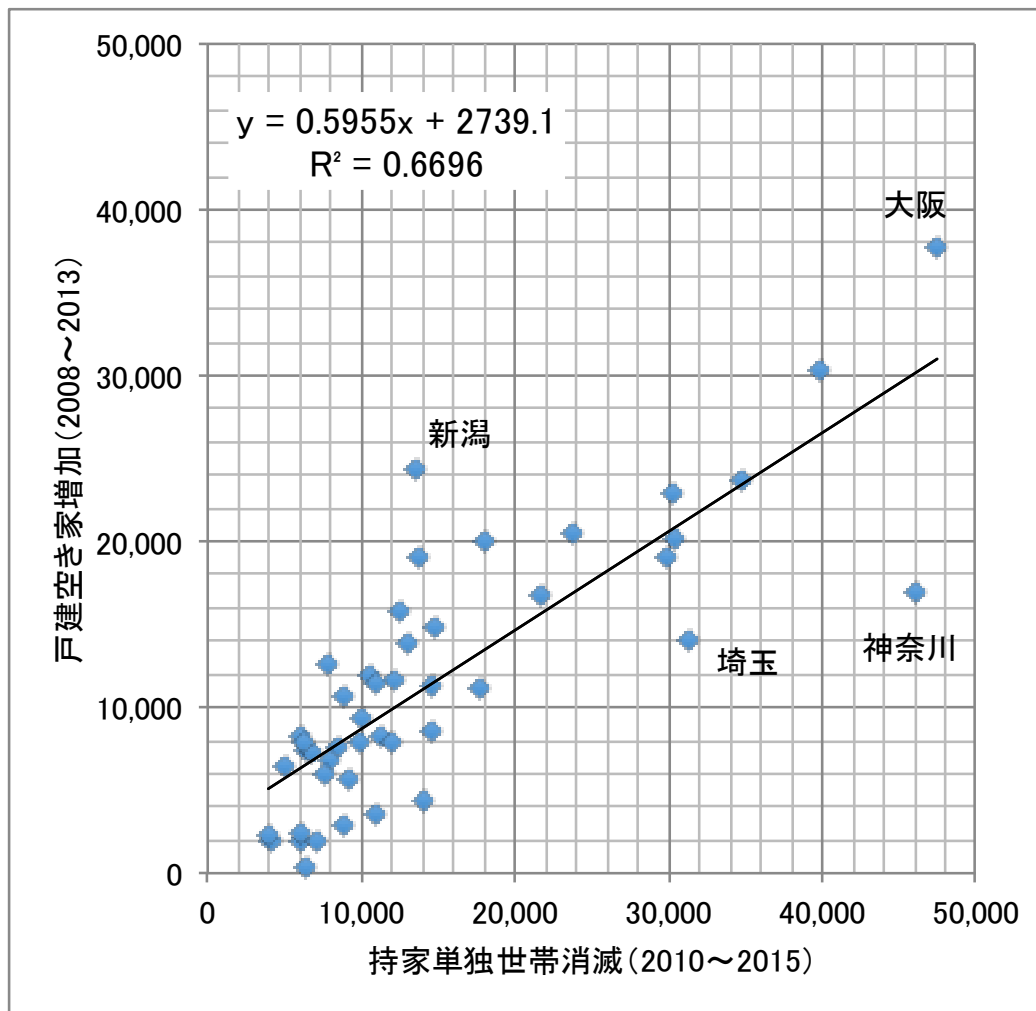
資料:国勢調査

55歳以上の単独世帯数と消滅世帯数(2010-35)



資料:国勢調査、国立社会保障・人口問題研究所

持家単独世帯消滅と戸建空き家増加の関係



資料: 国勢調査、住宅・土地統計調査、国立社会保障・人口問題研究所