

年 組 番 名前

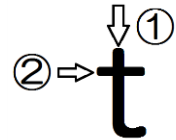
教材9-(1) 解答 重さのたんい

重さのたんいには、 **g**(グラム) **kg**(キログラム) **t**(トン) があります。

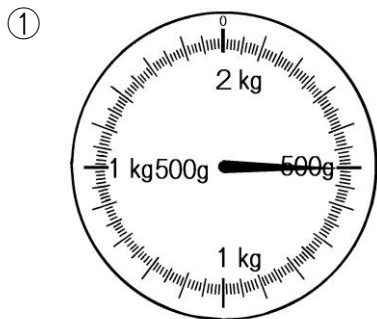
1gは、1円玉1この重さと同じ。

t (トン)の書き方

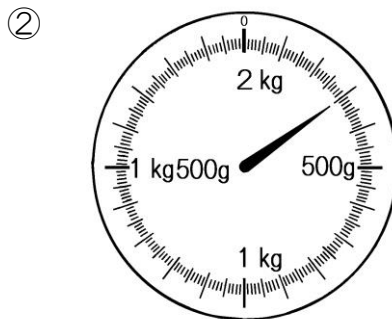
1kg = 1000g **1 t = 1000kg**



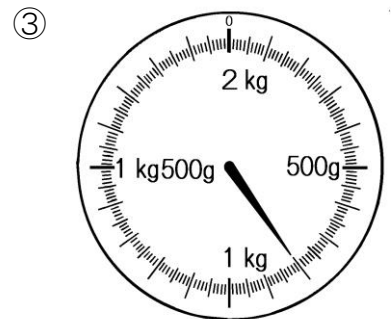
1 はかりがさしている重さは、何gですか。



500 g

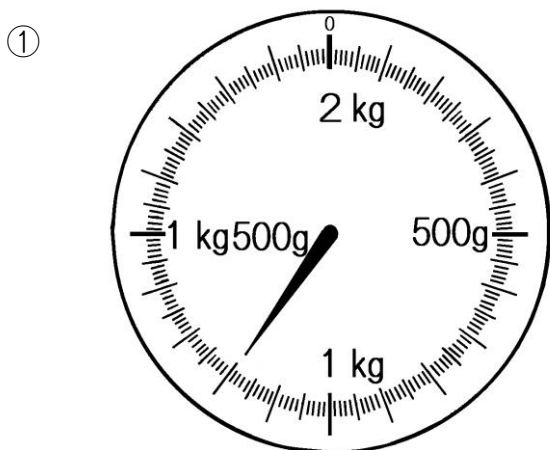


300 g



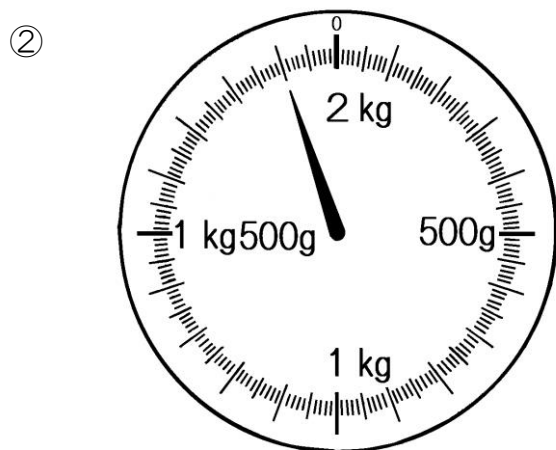
800 g

2 はかりがさしている重さは、何kg何gですか。また、何gですか。



{

1 kg 200 g
1200 g



{

1 kg 900 g
1900 g

□ 年 □ 組 □ 番 名前

教材9-(2) 解答 重さのたんい

1 次の重さを、()のたんいで表しましょう。

① 2kg300g (g) 2300 g

② 3kg50g (g)..... 3050 g

③ 1600g (kg, g)..... 1 kg 600 g

④ 2050g (kg, g)..... 2 kg 50 g

⑤ 12 t (kg)..... 12000 kg

2 次の問いに答えましょう。

① 重さ500gの箱に、800gの荷物を入れて送ります。

全体の重さは何gになりますか。また、何kg何gになりますか。

式 500 + 800 = 1300

答え 1300 g
1 kg 300 g

② なおみさんの体重は24kgです。ねこをだいてはかったら、27kgになりました。ねこの体重は何kgですか。

式 27 - 24 = 3

答え 3 kg