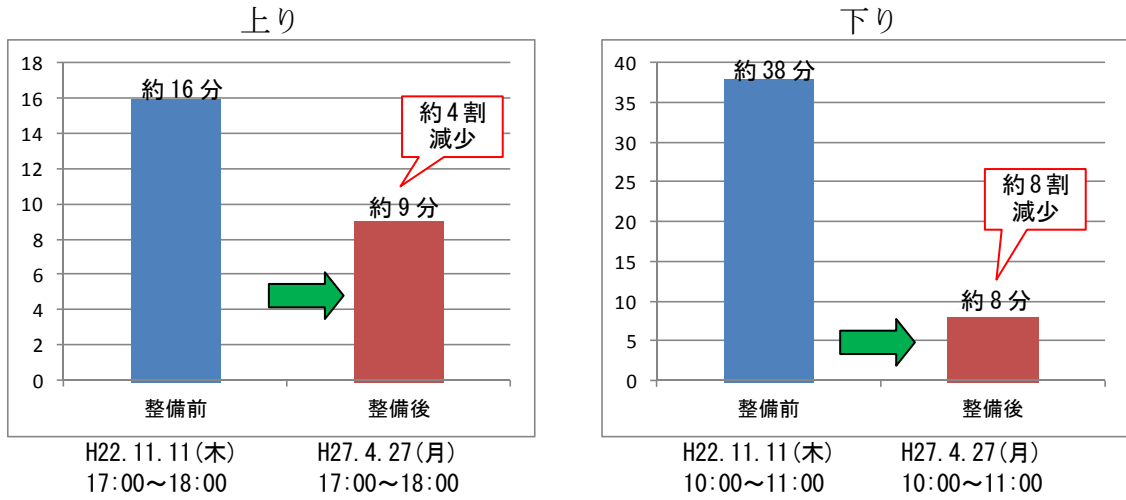


〔整備効果2〕 移動時間が大幅に短縮しました

柳島交差点から西湘バイパスまでの移動時間が約4～8割減少しました。(平日)
 (平日ピーク時間) [柳島交差点～西湘バイパス 約4.7km]

平日の移動時間は、上りが約16分から約9分になり約4割減少、下りが約38分から約8分になり約8割減少しました。



(休日ピーク時間) [柳島交差点～西湘バイパス 約4.7km]

休日の移動時間は、上りが約17分から約12分になり約3割減少、下りが約9分から約6分になり約3割減少しました。

