

第 1 章

保健福祉事務所の概要

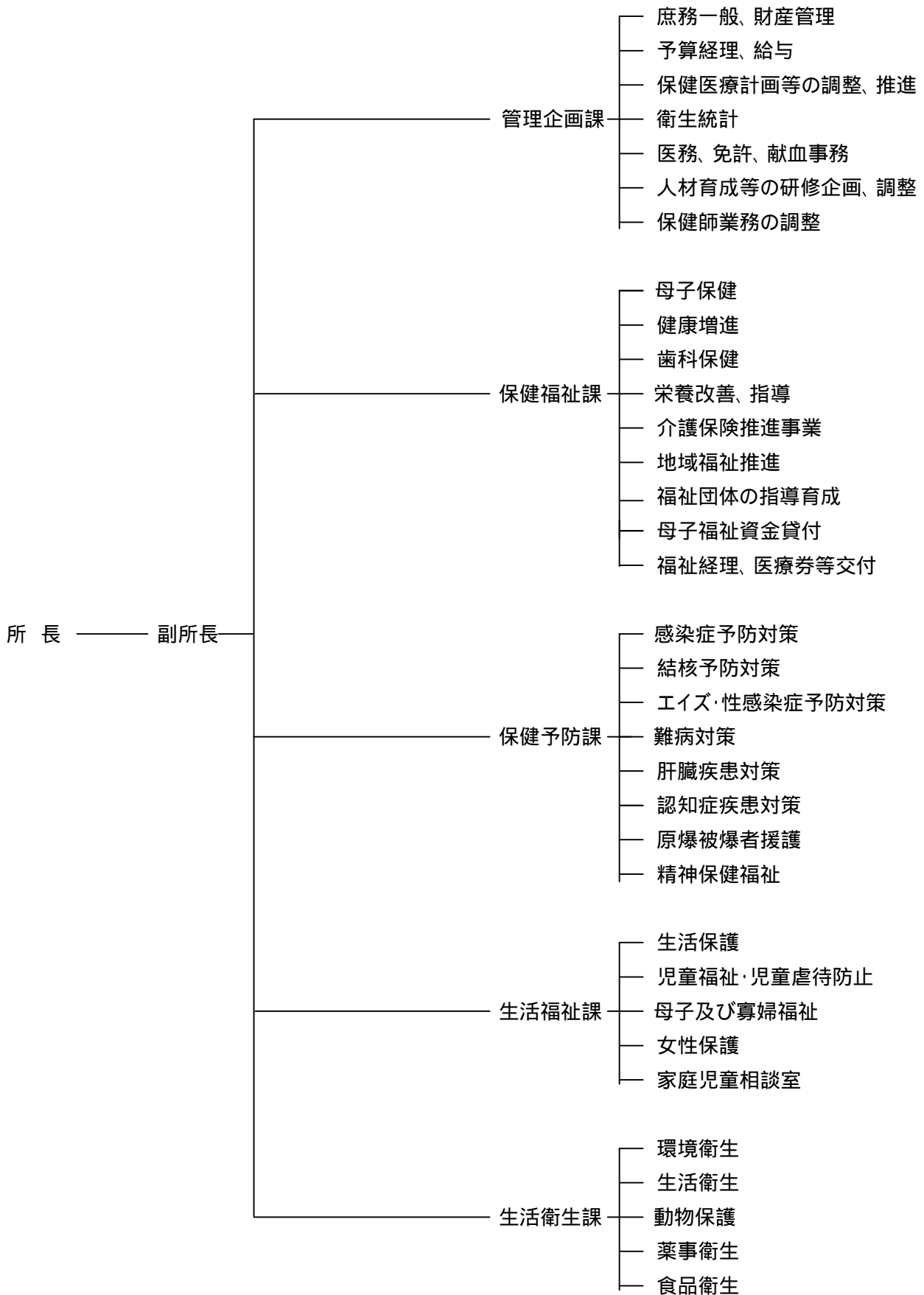
第1章 保健福祉事務所の概要

1 沿革

| | |
|-------------|---|
| 昭和19年10月 1日 | 厚生省から松田保健所の設立認可 |
| 昭和19年12月18日 | 足柄上郡松田町松田惣領1 2 4 9番地に松田保健所開設（足柄上郡3町15村を所管） |
| 昭和26年 3月15日 | 松田保健所を足柄上郡松田町松田惣領3 2 9番地に新築移転 |
| 昭和26年 9月 1日 | 足柄上郡山北町山北1 3 4 9番地に松田保健所山北分室開設 |
| 昭和26年10月 1日 | 社会福祉事業法（昭和26年法律第45号）施行に伴い足柄上郡を福祉地区とし、足柄上地区事務所庁舎内（松田町惣領2061の4）に足柄上福祉事務所を設置（生活保護法・児童福祉法・身体障害者福祉法） |
| 昭和33年 4月 1日 | 松田保健所山北分室を松田保健所山北支所と名称変更 |
| 昭和39年 3月31日 | 足柄上郡山北町山北1 4 3 0番地に松田保健所山北支所新築移転 |
| 昭和42年 6月 2日 | 足柄上福祉事務所が福祉六法の実施機関となる。 |
| 昭和44年 7月16日 | 神奈川県行政組織規則の一部改正により、足柄上郡松田町松田惣領2061の4に足柄上地区行政センターが設置。庁舎内に足柄上福祉事務所を設置 |
| 昭和47年 2月21日 | 現在地、足柄上郡開成町吉田島2 4 8 9番地の2に足柄上合同庁舎が新築移転。松田保健所を足柄上保健所、同山北支所と名称変更し移転。足柄上福祉事務所も足柄上合同庁舎内に移転する。 |
| 昭和47年 4月 1日 | 足柄上郡南足柄町の市制施行により福祉地区より除かれる。 |
| 昭和50年 6月10日 | 足柄上郡松田町松田惣領1 1 9 2番地の5に松田保健ステーション開設 |
| 昭和53年 3月17日 | 足柄上郡中井町雑色玉窪3 1番地に中井保健ステーション開設 |
| 昭和57年10月 1日 | 松田保健ステーション廃止（松田町へ譲渡） |
| 昭和59年 4月 1日 | 中井保健ステーション廃止（中井町へ譲渡） |
| 昭和60年 4月 1日 | 神奈川県行政組織規則の一部改正により、足柄上福祉事務所の機能を統合し足柄上地区行政センターに福祉部が新設され、足柄上福祉事務所が附置された。 |
| 昭和62年 4月 1日 | 試験検査業務を小田原保健所に集中化 |
| 平成 9年 3月31日 | 神奈川県行政組織規則の一部改正により足柄上保健所山北支所廃止 |
| 平成 9年 4月 1日 | 神奈川県行政機関設置条例及び神奈川県行政組織規則の一部改正により、足柄上保健所と足柄上地区行政センター福祉部が統合され、足柄上保健福祉事務所（併せて足柄上保健所、足柄上福祉事務所）となり、その結果、足柄上保健所の健康指導課が廃止され、管理課に企画調整班を設置し、保健福祉部に保健福祉課・生活福祉課・保健予防課を設置、衛生課を生活衛生課と改組し1部5課となる。 |
| 平成17年 4月 1日 | 神奈川県行政機関設置条例及び神奈川県行政組織規則の一部改正により、衛生部及び福祉部が統合され保健福祉部となる。 |
| 平成20年 4月 1日 | 神奈川県行政機関設置条例及び神奈川県行政組織規則の一部改正により、保健福祉事務所、保健所及び福祉事務所が統合され、足柄上保健福祉事務所となる。また、企画調整部門を強化するため、管理課を管理企画課に名称変更する。 |
| 平成21年 4月 1日 | 神奈川県行政組織規則の一部改正により保健福祉部が廃止され保健福祉局となる。 |

平成26年 4月 1日 神奈川県行政機関設置条例及び神奈川県行政組織規則の一部改正により、小田原保健福祉事務所足柄上センターとなる。

2 機構 (平成 26 年 4 月 1 日)



3 職員配置状況

(平成 26 年 4 月 1 日現在, 単位: 人)

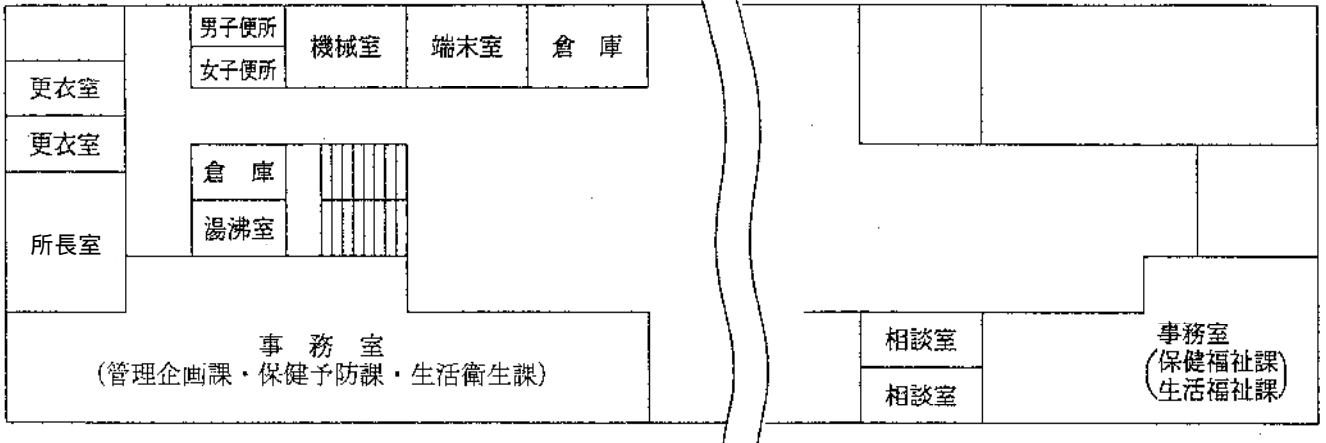
| 課 別 | 職 種 別 | 現 員 | 常勤職員 | | 臨時任 用職員 | 再任用 職 員 | 非常勤 職 員 | 備 考 |
|-------|--------|-----|------|-----|------------|------------|------------|------|
| | | | 事 務 | 技 術 | | | | |
| 計 | | 37 | 20 | 17 | 3 | 6 | 15 | |
| 所 長 | | 1 | | 1 | | | | 保健師 |
| 副 所 長 | | 1 | 1 | | | | | |
| 管理企画課 | 小 計 | 7 | 6 | 1 | | 1 | 2 | |
| | 管理企画課長 | 1 | 1 | | | | | |
| | 一般事務職 | 5 | 5 | | | 1 | 1 | |
| | 保 健 師 | 1 | | 1 | | | | |
| | 自動車運転員 | | | | | | 1 | |
| 保健福祉課 | 小 計 | 8 | 4 | 4 | 1 | 4 | | |
| | 保健福祉課長 | 1 | | 1 | | | | 歯科医師 |
| | 一般事務職 | 3 | 3 | | | 2 | | |
| | 福 祉 職 | 1 | 1 | | | | | |
| | 歯科衛生士 | | | | 1 | | | |
| | 栄 養 士 | 1 | | 1 | | 1 | | |
| | 保 健 師 | 2 | | 2 | | 1 | | |
| 保健予防課 | 小 計 | 6 | 1 | 5 | 2 | | 4 | |
| | 保健予防課長 | 1 | | 1 | | | | 保健師 |
| | 福 祉 職 | 1 | 1 | | | | 1 | |
| | 医 師 | 2 | | 2 | | | 3 | |
| | 保 健 師 | 2 | | 2 | | | | |
| | 看 護 師 | | | | 1 | | | |
| | 一般事務職 | | | | 1 | | | |
| 生活福祉課 | 小 計 | 8 | 8 | | | | 9 | |
| | 生活福祉課長 | 1 | 1 | | | | | 福祉職 |
| | 福 祉 職 | 7 | 7 | | | | 3 | |
| | 医 師 | | | | | | 2 | |
| | 一般事務職 | | | | | | 4 | |
| 生活衛生課 | 小 計 | 6 | | 6 | | 1 | | |
| | 生活衛生課長 | 1 | | 1 | | | | 監視員 |
| | 衛生監視員 | 4 | | 4 | | 1 | | |
| | 狂犬病予防員 | 1 | | 1 | | | | |

4 施設の状況 (平成 26 年 4 月 1 日)

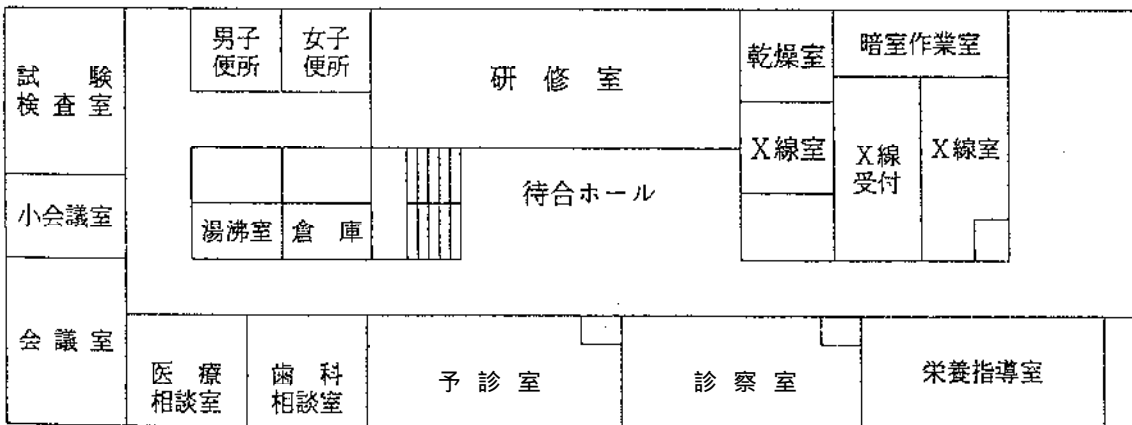
小田原保健福祉事務所足柄上センター 所在地 足柄上郡開成町吉田島 2489-2 足柄上合同庁舎内

占有面積 1,174.49 m²

1 階



2 階



5 平成25年度決算額

| 科目 | 収入額(円) |
|----------|------------|
| 総収入 | 18,574,671 |
| 分担金及び負担金 | 412,221 |
| 児童福祉費負担金 | 334,764 |
| 公衆衛生費負担金 | 77,457 |
| 使用料及び手数料 | 7,521,170 |
| 公衆衛生費手数料 | 3,066,620 |
| 環境衛生費手数料 | 3,309,750 |
| 医薬費手数料 | 1,144,800 |
| 諸収入 | 10,641,280 |
| 民生費雑入 | 10,530,205 |
| 衛生費雑入 | 111,075 |
| | |
| | |
| | |
| | |
| | |
| | |
| | |
| | |
| | |
| | |

| 科目 | 支出額(円) |
|-----------|-------------|
| 総支出 | 481,970,732 |
| 総務費 | 17,985,712 |
| 一般管理費 | 17,985,712 |
| 民生費 | 452,216,734 |
| 社会福祉総務費 | 14,671,206 |
| 児童福祉総務費 | 3,235,056 |
| 児童措置費 | 11,611,445 |
| 母子福祉費 | 32,050 |
| 障害福祉総務費 | 10,980,840 |
| 老人保健福祉総務費 | 429,716 |
| 介護保険事業費 | 26,000 |
| 生活保護総務費 | 16,170,630 |
| 扶助費 | 395,059,791 |
| 衛生費 | 7,867,974 |
| 公衆衛生総務費 | 857,300 |
| 予防費 | 638,401 |
| 精神保健福祉費 | 1,194,957 |
| 生活習慣病対策費 | 122,500 |
| 生活衛生指導費 | 417,000 |
| 保健所費 | 4,517,116 |
| 医務費 | 3,000 |
| 救急医療対策費 | 32,700 |
| 薬務費 | 85,000 |
| 県民費 | 3,878,312 |
| 人権男女共同参画費 | 3,878,312 |
| 環境費 | 17,000 |
| 大気水質保全費 | 17,000 |
| 母子寡婦福祉資金 | 5,000 |
| 貸付事務費 | 5,000 |
| | |
| | |