



神奈川県

KANAGAWA

県 営 水 道

# かがみの水

平成23年(2011)9月  
第51号(年4回発行)



森の恵みをあなたのもとへ  
神奈川県営水道



平成22年度 水のある風景写真コンテスト入賞作品  
「黎明の宮ヶ瀬湖」厚木市 一條 喜一さん  
(撮影場所: 清川村一宮ヶ瀬湖)

## 主な内容

2面 特集

### 県営水道の地震対策

1面

- 水道記念館 秋のイベント
- 水に親しむコンサート

3面

- 公道内の鉛製給水管取替工事にご協力を
- 新しい施設をご紹介します
- ダム地震に対する安全性について

4面

- 漏水調査にご理解とご協力を
- 共同住宅等における量水器の検針方法変更について
- 東日本大震災により被災された方へ



## 水道記念館 秋のイベント

開催日	タイトル	内容
9月24日(土) 9月25日(日)	ミニ水族館	相模川ふれあい科学館のご協力で、相模川に住む魚たちをスケッチします。
10月22日(土)	風船で動物やお花を作っちゃおう	バルーンアートを親子で体験できるイベント。風船の動物やお花を作ります。
11月5日(土) 11月6日(日)	クラフト教室	間伐材や、どんぐりなどの木の实を使った工作をします。

### 対象

小学生以上(未就学児の方は保護者付き添い)  
◇費用無料 ◇当日受付  
※材料がなくなり次第終了します。

### 問い合わせ先

水道記念館 ☎0467-74-3478  
高座郡寒川町宮山4001  
月曜休館(祝日の場合は翌日が休館日)

### 交通

JR相模線寒川駅又は宮山駅から徒歩約10分

### H P

<http://www.kappy.jp/>  
※イベントの詳細も掲載しています。

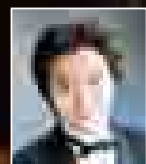
## 水道記念館案内図



## 水に親しむコンサート

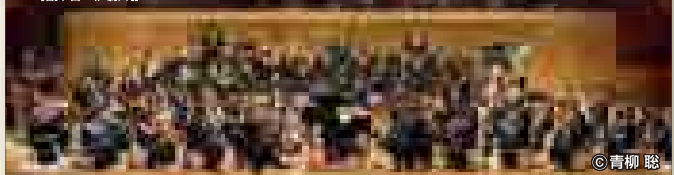
神奈川県フィルハーモニー管弦楽団による、水に関するクラシックの名曲コンサートを開催します。4歳児から入場可能で、お子さまと一緒に楽しめるコンサートです。入場無料です。

- 対 象**：県営水道給水区域内に在住の方
- 日 時**：平成23年10月16日(日) 14時開演(開場13時30分)
- 出 演**：伊藤翔(指揮)、神奈川県フィルハーモニー管弦楽団
- 公演時間**：約1時間40分
- 定 員**：1,400名
- 会 場**：厚木市文化会館  
厚木市恩名1-9-20
- 申 込 み**：官製往復はがきに次の項目をご記入の上、下記のあて先へお送りください。  
①郵便番号、②住所、③氏名、④電話番号、⑤人数(1枚で4名まで)  
※返信用はがきに住所・氏名を忘れずにご記入ください。  
(あて先) 〒231-8588(住所は省略できます。)
- あて先**：〒231-8588(住所は省略できます。)
- 問い合わせ先**：県企業庁経営課管理広報グループ コンサート係  
☎0465-210-7215
- 締 切 り**：平成23年9月20日(火)(当日消印有効)



指揮者 伊藤 翔

- 曲 目 ロッシーニ/歌劇「ウィリアム・テル」序曲
- グリーグ/「ペール・ギュント」より「山の魔王の宮殿にて」
- チャイコフスキー/バレエ組曲「白鳥の湖」
- スメタナ/交響詩「わが祖国」から「モルダウ」
- シベリウス/トウオネラの白鳥
- R.コルサコフ/交響組曲「シェエラザード」より「海とシンドバットの船」



©青柳 聡

※4歳以上のお子さまからご入場いただけます。 ※当選者には入場券をお送りいたします。(落選された方にも通知いたします。)  
※応募多数の場合は抽選とさせていただきます。 ※1通につき4名まで応募可能です。4名を超える場合は申込みを分けてください。  
※駐車場の台数には限りがありますので、公共交通機関をご利用願います。

県営水道に関するお問い合わせは  
神奈川県営水道お客さま  
コールセンターをご利用ください

☎0570-005959 (ナビダイヤル:ナビダイヤルをご利用できない場合 ☎0466-53-1011)  
水道の使用開始・休止、一般的なお問い合わせなど 受付:平日/午前8時30分~午後7時 土曜日/午前8時30分~午後5時  
コールセンターへのお電話なら、県営水道給水区域内の引越し手続き(転出・転入・口座振替の継続)が一度で完了します。