

II 調査結果の分析

1. 調査結果の概要

(1) 外国人観光客の属性

観光客は、「台湾」、「韓国」、「中国」、などのアジア圏からが5割である。

男女比はほぼ同比率で、年齢構成は「20歳代」、「30歳代」が比較的多く、全体の6割を占める。また、同伴者については8割以上が、「家族」、「その他グループ」などの同伴者を伴っている。

(2) 日本国内への観光客の動向特性

旅行形態は、「個人旅行」が7割弱、「パッケージツアー」が3割弱で、訪日回数は「初めて」が4割強を占め、宿泊日数は「5泊以内」が4割を占めている。

主な訪問目的は、「東京など都市の観光」が4割弱と多く、主な目的地は「東京」が7割と圧倒的に多い。

入国前の情報収集手段は、6割弱が「インターネット」からで、入国後は、「観光ガイドブック」が4割を占めている。

今回の旅行の宿泊地は、「東京」が6割、「箱根、湯河原」が2割で、訪問地も「東京」、「箱根、湯河原」「鎌倉」の順となっている。

入国時、出国時の利用空港は、いずれも「成田空港」が4割、「羽田空港」が3割である。

(3) 神奈川県内への観光客の動向特性

神奈川県内の宿泊は、「1泊」で、「旅館」への宿泊が多い傾向である。また、県内への宿泊は、「箱根、湯河原」、「横浜」以外は、少ない結果であった。

県内での食事は、「寿司」、「ラーメン」、「天ぷら」、「そば／うどん」の順に多く、購入土産品としては、「和菓子」が多い。

また、県内での交通手段は、「電車」利用が5割と多く、「観光バス」、「徒歩」が2割のとなっている。

県内を訪問した主な目的は、「温泉/リラックス」、「自然景勝地の見学」、「横浜など都市の観光」が多い。

県内での滞在時の満足度は6割以上である。対して不満度は少数であり、「食事」、「案内標識・ガイド」等に対する不満点がみられた。

(4) 外国人観光客の要望等

次回行きたい訪問地は、「札幌（北海道）」、「京都」、「東京」が多い。

国内の地名の認知度をみると、「横浜」が6割と多く、「箱根、湯河原」が4割、「神奈川県」は3割弱であった。

国内旅行での重要課題は、「街中や駅、飲食店等での外国語表記の充実」が4割、「日本人の外国語に対する会話力の向上」3割強、「宿泊費や交通費の軽減」が3割を占める。

2. 外国人観光客の属性

問1 国籍

調査全体での対象者の国籍は、「台湾」が21.0%ともっとも多く、「韓国」(16.2%)、「中国」(15.8%)と続いている。

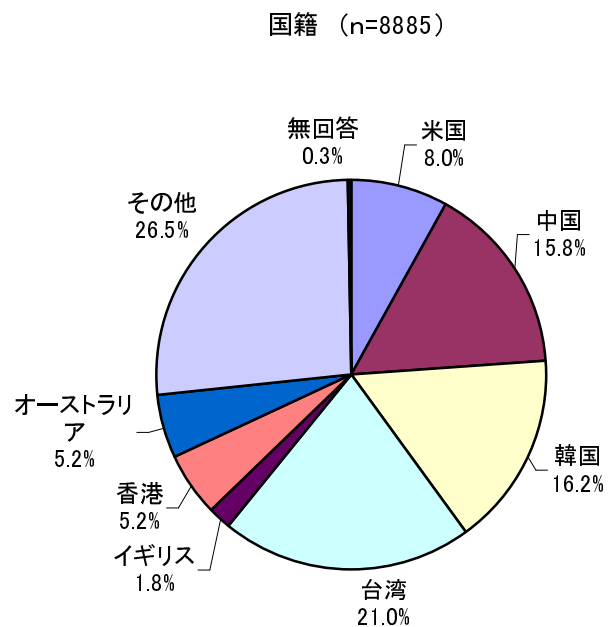
調査時期でみると、「中国」、「韓国」、「台湾」からの観光客はいずれも冬期には増加し、「中国」からの観光客は1割以上増加している。

【秋期調査結果】

区 分	回答数	比率
米国	313	9.3%
中国	312	9.3%
韓国	381	11.3%
台湾	529	15.8%
イギリス	85	2.5%
香港	149	4.4%
オーストラリア	234	7.0%
その他	1343	40.0%
無回答	11	0.3%
合計 n=母数	3357	100.0%

【冬期調査結果】

区 分	回答数	比率
米国	394	7.1%
中国	1092	↑ 19.8%
韓国	1059	19.2%
台湾	1334	24.1%
イギリス	77	1.4%
香港	315	5.7%
オーストラリア	230	4.2%
その他	1012	18.3%
無回答	15	0.3%
合計 n=母数	5528	100.0%



【その他の国籍】

区 分	回答数	比率
タイ	474	5.3%
シンガポール	391	4.4%
ドイツ	189	2.1%
フランス	182	2.0%
マレーシア	129	1.5%
スペイン	101	1.1%

*回答数が100件以上あるものを抜粋

問2 性別

調査全体での対象者の性別は、「女性」が42.8%、「男性」が49.8%である。
調査時期でみると、男女の比率が秋期、冬期で逆転している結果であった。

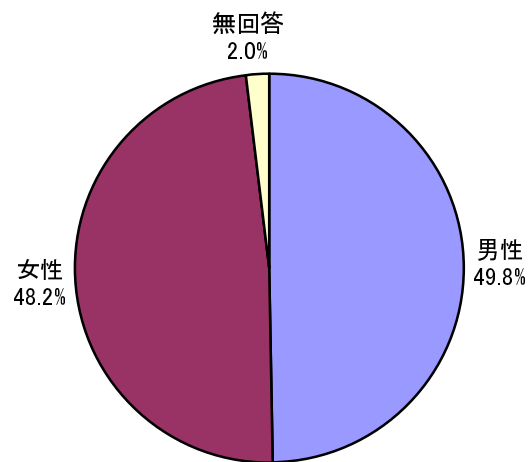
【秋期調査結果】

区 分	回答数	比率
男性	1815	54.1%
女性	1455	43.3%
無回答	87	2.6%
合計	3357	100.0%

【冬期調査結果】

区 分	回答数	比率
男性	2610	47.2%
女性	2826	51.1%
無回答	92	1.7%
合計	5528	100.0%

性別 (n=8885)



問3 年齢

調査全体での対象者の年齢は、「20～29歳」が34.5%と最も多く、「30～39歳」(30.0%)、「40～49歳」(15.9%)と続き、「19歳以下」と50歳以上は全体の1割ほどである。

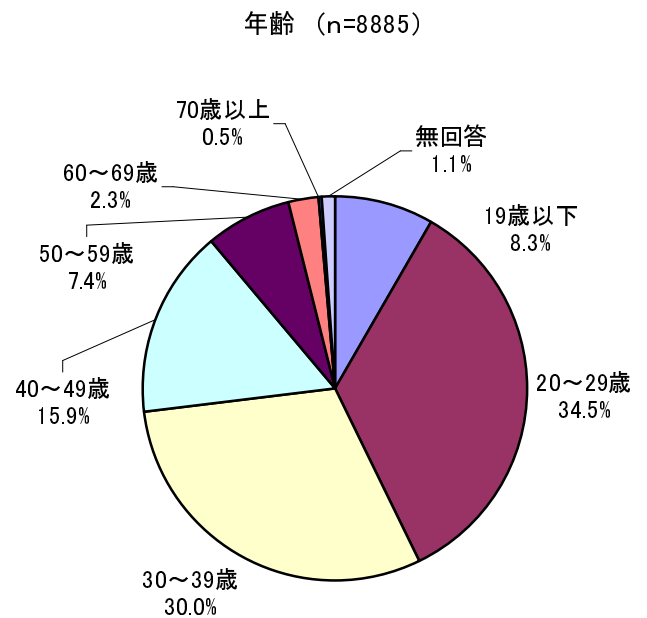
調査時期で見ると、「19歳以下」の若い層が、冬季に増加している。

【秋期調査結果】

区 分	回答数	比率
19歳以下	176	5.2%
20～29歳	1078	32.1%
30～39歳	1147	34.2%
40～49歳	527	15.7%
50～59歳	287	8.5%
60～69歳	90	2.7%
70歳以上	12	0.4%
無回答	40	1.2%
合計	3357	100.0%

【冬期調査結果】

区 分	回答数	比率
19歳以下	565	↑ 10.2%
20～29歳	1991	36.0%
30～39歳	1522	27.5%
40～49歳	882	16.0%
50～59歳	371	6.7%
60～69歳	114	2.1%
70歳以上	28	0.5%
無回答	55	1.0%
合計	5528	100.0%



問4 同伴者

調査全体での対象者の同伴者は、「家族」が45.5%ともっとも多く、「その他グループ」(34.8%)と続いている。

調査時期でみると、同伴者に大きな差異はみられない。

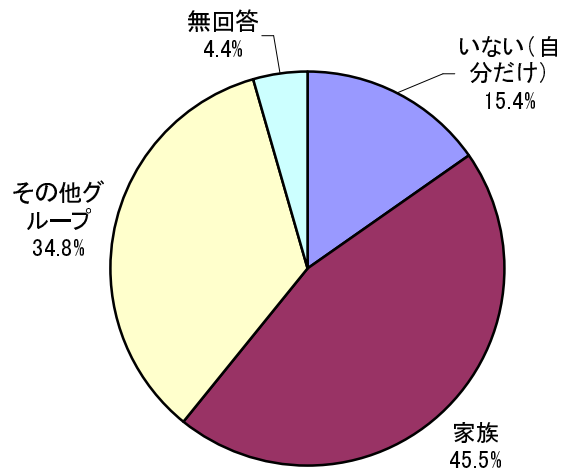
【秋期調査結果】

区 分	回答数	比率
いない(自分だけ)	589	17.5%
家族	1467	43.7%
その他グループ	1179	35.1%
無回答	122	3.6%
合計	3357	100.0%

【冬期調査結果】

区 分	回答数	比率
いない(自分だけ)	777	14.1%
家族	2577	46.6%
その他グループ	1909	34.5%
無回答	265	4.8%
合計	5528	100.0%

同伴者 (n=8885)



3. 日本国内への観光客の動向特性

問5 旅行形態

どのような旅行形態で日本にこられましたか。(○は一つ)

調査全体での旅行形態をみると、「個人旅行」が69.4%、「パッケージツアー」が27.5%であった。

調査時期でみると、冬期はパッケージツアーが1割増加した。

国籍別にみると、中国はツアーが5割以上と高い。米国、イギリス、韓国、香港は、個人旅行が8割以上と高い。

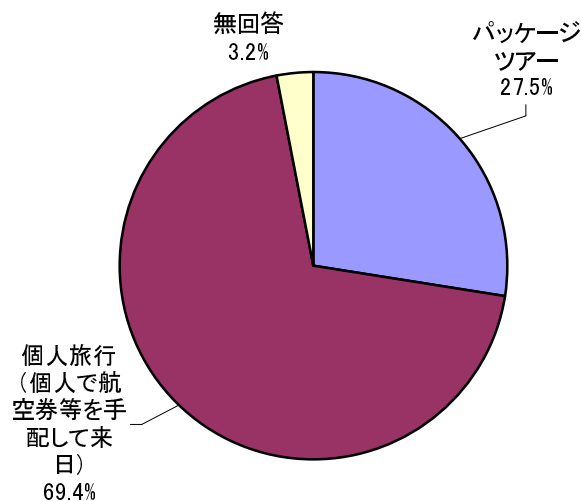
【秋期調査結果】

区 分	回答数	比率
パッケージツアー	724	21.6%
個人旅行(個人で航空券等を手配して来日)	2494	74.3%
無回答	139	4.1%
合計	3357	100.0%

【冬期調査結果】

区 分	回答数	比率
パッケージツアー	1716	↑ 31.0%
個人旅行(個人で航空券等を手配して来日)	3668	66.4%
無回答	144	2.6%
合計	5528	100.0%

問5 日本に来られる際の旅行形態 (n=8885)



【国籍別クロス集計結果】

区 分	n	合計	パッケージツアー	個人旅行 (個人で航空券等を 手配して来日)
全体	8,885	8,885 100.0%	2,440 27.5%	6,162 69.4%
米国	707	707 100.0%	46 6.5%	① 629 89.0%
中国	1,404	1,404 100.0%	778 55.4%	540 38.5%
韓国	1,440	1,440 100.0%	200 13.9%	③ 1,214 84.3%
台湾	1,863	1,863 100.0%	735 39.5%	1,099 59.0%
イギリス	162	162 100.0%	12 7.4%	② 143 88.3%
香港	464	464 100.0%	63 13.6%	③ 391 84.3%
オーストラリア	464	464 100.0%	97 20.9%	351 75.6%
その他	2,355	2,355 100.0%	503 21.4%	1,779 75.5%

問6 訪日回数

何回目の訪日ですか。(〇は一つ)

調査全体での訪日回数をみると、「初めて」が 45.1%ともっとも多く、「5 回目以上」(22.1%)、「2 回目」(17.8%) と続いている。

調査時期でみると、訪日回数に大きな差異はみられない。

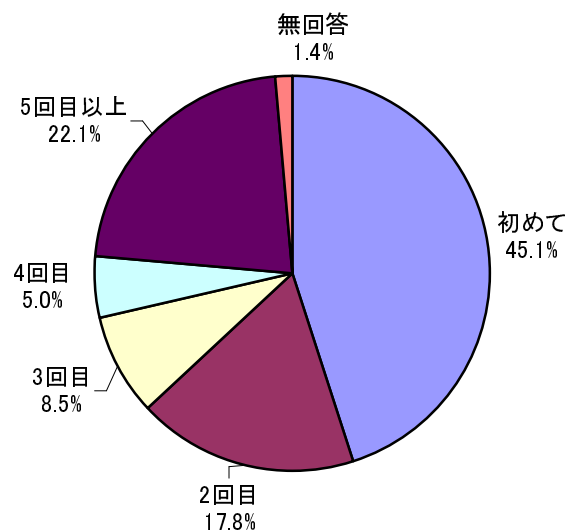
【秋期調査結果】

区 分	回答数	比率
初めて	1537	45.8%
2回目	608	18.1%
3回目	274	8.2%
4回目	164	4.9%
5回目以上	719	21.4%
無回答	55	1.6%
合計	3357	100.0%

【冬期調査結果】

区 分	回答数	比率
初めて	2470	44.7%
2回目	977	17.7%
3回目	485	8.8%
4回目	283	5.1%
5回目以上	1244	22.5%
無回答	69	1.2%
合計	5528	100.0%

訪日回数 (n=8885)



問7 日本での宿泊日数

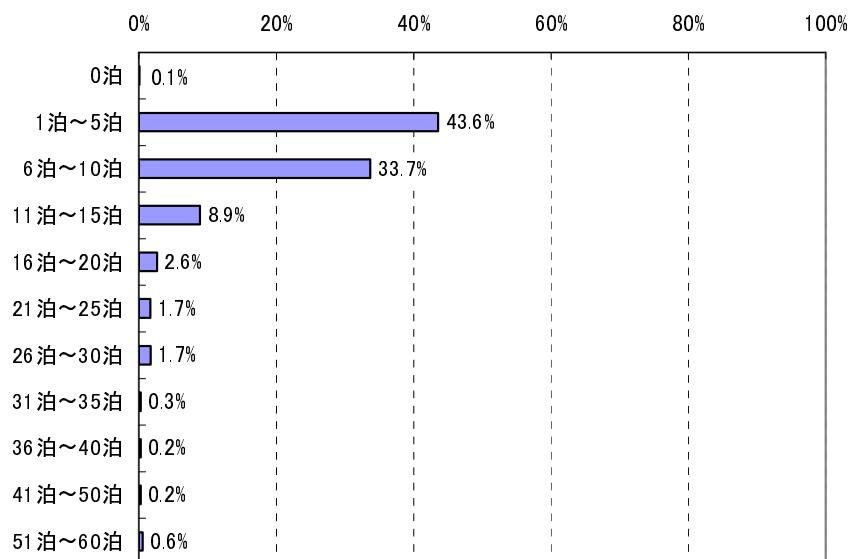
今回の旅行では日本に何泊されますか。宿泊する日数を記入して下さい。

調査全体での日本での宿泊日数をみる、「1泊～5泊」までが43.6%と最も多く、「6泊～10泊」が33.7%と続いている。

調査時期でみると、「1泊～5泊」が冬期で増加している。

区 分	【秋期調査結果】		【冬期調査結果】	
	回答数	比率	回答数	比率
0泊	5	0.1%	1	0.0%
1泊～5泊	1311	39.1%	2559	↑ 46.3%
6泊～10泊	1073	32.0%	1919	34.7%
11泊～15泊	361	10.8%	429	7.8%
16泊～20泊	127	3.8%	107	1.9%
21泊～25泊	51	1.5%	97	1.8%
26泊～30泊	61	1.8%	91	1.6%
31泊～35泊	11	0.3%	15	0.3%
36泊～40泊	7	0.2%	14	0.3%
41泊～50泊	13	0.4%	7	0.1%
51泊～60泊	27	0.8%	22	0.4%
61泊～70泊	7	0.2%	2	0.0%
71泊～80泊	4	0.1%	5	0.1%
81泊～90泊	42	1.3%	31	0.6%
91泊～100泊	2	0.1%	5	0.1%
101泊～200泊	39	1.2%	25	0.5%
201泊～300泊	11	0.3%	6	0.1%
多数	94	2.8%	59	1.1%
無回答	111	3.3%	134	2.4%
合計	3357	100.0%	5528	100.0%

今回の旅行では日本に何泊されますか。(n=8885)



*60泊までの回答をグラフ化

問8 主な訪問目的

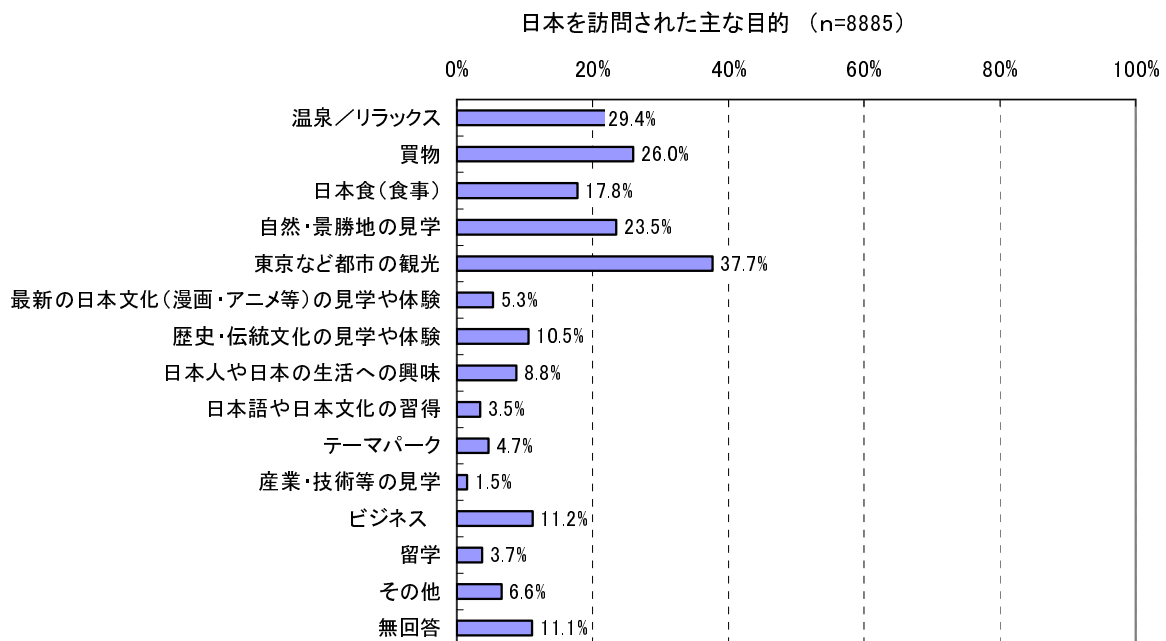
日本を訪問された主な目的は、どのようなことですか。(複数回答)

調査全体での主な訪問目的をみると、「東京など都市の観光」が37.7%と最も多く、「温泉／リラックス」(29.4%)、「買物」(26.0%)と続いている。

調査時期でみると、「温泉／リラックス」が冬期は増加し、「ビジネス」は秋期が多い。

訪日回数別にみると、「歴史・伝統文化の見学や体験」、「日本人や日本の生活への興味」は訪日回数が増えていくと比率が減少している。

区 分	【秋期調査結果】		【冬期調査結果】	
	回答数	比率	回答数	比率
温泉／リラックス	682	20.3%	1929	↑ 34.9%
買物	719	21.4%	1588	28.7%
日本食(食事)	561	16.7%	1019	18.4%
自然・景勝地の見学	736	21.9%	1352	24.5%
東京など都市の観光	1256	37.4%	2092	37.8%
最新の日本文化(漫画・アニメ等)の見学や体験	157	4.7%	315	5.7%
歴史・伝統文化の見学や体験	398	11.9%	539	9.8%
日本人や日本の生活への興味	309	9.2%	473	8.6%
日本語や日本文化の習得	108	3.2%	199	3.6%
テーマパーク	126	3.8%	288	5.2%
産業・技術等の見学	73	2.2%	61	1.1%
ビジネス	564	↑ 16.8%	427	7.7%
留学	92	2.7%	238	4.3%
その他	225	6.7%	360	6.5%
無回答	469	14.0%	516	9.3%
合計	6475	-	11396	-
n	3357		5528	



【訪日回数別クロス集計結果】

区分	n	合計	温泉／リラックス	買物	日本食(食事)	自然・景勝地の見学	東京など都市の観光	歴史・伝統文化の見学 や体験	日本人や日本の生活への興味	ビジネス
全体	8,885	17,871	2,611	2,307	1,580	2,088	3,348	937	782	991
		201.1%	29.4%	26.0%	17.8%	23.5%	37.7%	10.5%	8.8%	11.2%
初めて	4,007	8,279	1,020	939	683	1,092	1,702	585	482	314
		206.6%	25.5%	23.4%	17.0%	27.3%	42.5%	14.6%	12.0%	7.8%
2回目	1,585	3,218	488	431	287	343	636	153	130	170
		203.0%	30.8%	27.2%	18.1%	21.6%	40.1%	↓ 9.7%	↓ 8.2%	10.7%
3回目	759	1,537	241	228	148	157	310	48	52	77
		202.5%	31.8%	30.0%	19.5%	20.7%	40.8%	↓ 6.3%	↓ 6.9%	10.1%
4回目	447	898	151	130	96	93	159	31	29	48
		200.9%	33.8%	29.1%	21.5%	20.8%	35.6%	6.9%	↓ 6.5%	10.7%
5回目	1,963	3,771	694	570	361	396	521	115	82	363
		192.1%	35.4%	29.0%	18.4%	20.2%	26.5%	↓ 5.9%	↓ 4.2%	18.5%

問9 主な目的地

今回の旅行の主な目的地はどこですか。(複数回答)

調査全体での主な目的地をみると、「東京」が73.6%ともっと多く、「箱根・湯河原」(20.3%)、「横浜」(14.8%)、「東京ディズニーリゾート」(13.3%)と続いている。

調査時期でみると、大きな差異はみられないなか、「鎌倉」は冬期が増加傾向である。

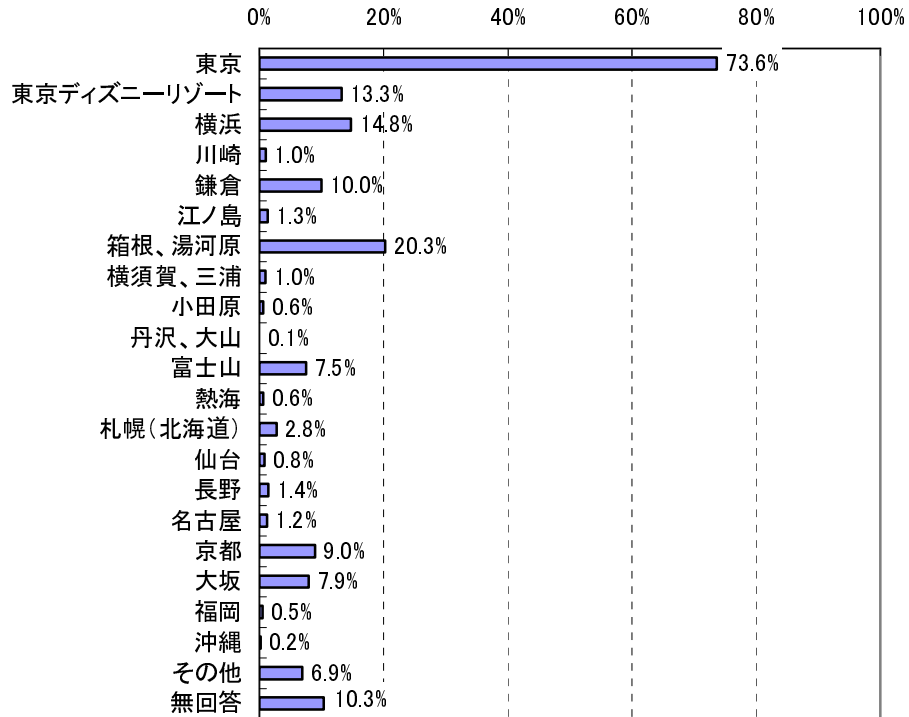
国籍別にみると、全ての国で目的地は「東京」である。「箱根、湯河原」は、香港の観光客が多く、「京都」はイギリス、オーストラリアからが多く、「大阪」は中国からが多い。

【秋期調査結果】

【冬期調査結果】

区 分	回答数	比率	回答数	比率
東京	2362	70.4%	4181	75.6%
東京ディズニーリゾート	392	11.7%	786	14.2%
横浜	449	13.4%	865	15.6%
川崎	36	1.1%	56	1.0%
鎌倉	228	6.8%	658	↑ 11.9%
江ノ島	41	1.2%	78	1.4%
箱根、湯河原	644	19.2%	1158	20.9%
横須賀、三浦	32	1.0%	54	1.0%
小田原	24	0.7%	31	0.6%
丹沢、大山	3	0.1%	2	0.0%
富士山	293	8.7%	376	6.8%
熱海	18	0.5%	37	0.7%
札幌(北海道)	62	1.8%	183	3.3%
仙台	22	0.7%	50	0.9%
長野	26	0.8%	100	1.8%
名古屋	42	1.3%	66	1.2%
京都	358	10.7%	439	7.9%
大坂	255	7.6%	450	8.1%
福岡	21	0.6%	24	0.4%
沖縄	8	0.2%	12	0.2%
その他	254	7.6%	360	6.5%
無回答	402	12.0%	517	9.4%
合計	5972	-	10483	-
n	3357		5528	

今回の旅行の目的地 (n=8885)



【その他の目的地】

順位	区分	回答数
1	日光、鬼怒川	50
2	広島	31
3	千葉	30
4	船橋(フェスティバル、音楽祭)	23
5	浦安	18
6	軽井沢	18
7	茨城/つくば、ひたちなか	17
8	新潟	12
9	静岡	12
10	白馬	11
11	伊豆	10
12	高山	10

【国籍別クロス集計結果】

区 分	n	合計	東京	東京 デイズ リゾート	横浜	鎌倉	箱根、 湯河原	京都	大坂
全体	8,885	16,455 185.2%	6,543 73.6%	1,178 13.3%	1,314 14.8%	886 10.0%	1,802 20.3%	797 9.0%	705 7.9%
米国	707	1,151 162.8%	438 62.0%	26 3.7%	86 12.2%	141 19.9%	60 8.5%	69 9.8%	24 3.4%
中国	1,404	2,801 199.5%	925 65.9%	238 17.0%	173 12.3%	58 4.1%	253 18.0%	151 10.8%	295 21.0%
韓国	1,440	2,439 169.4%	1,226 85.1%	147 10.2%	221 15.3%	85 5.9%	382 26.5%	29 2.0%	45 3.1%
台湾	1,863	3,678 197.4%	1,478 79.3%	522 28.0%	391 21.0%	154 8.3%	503 27.0%	41 2.2%	36 1.9%
イギリス	162	283 174.7%	122 75.3%	2 1.2%	21 13.0%	23 14.2%	19 11.7%	32 19.8%	15 9.3%
香港	464	842 181.5%	369 79.5%	39 8.4%	43 9.3%	19 4.1%	171 36.9%	16 3.4%	14 3.0%
オーストラリア	464	869 187.3%	299 64.4%	13 2.8%	60 12.9%	65 14.0%	61 13.1%	102 22.0%	60 12.9%
その他	2,355	4,343 184.4%	1,669 70.9%	189 8.0%	315 13.4%	337 14.3%	348 14.8%	355 15.1%	213 9.0%

問 10 今回の旅行での支払い金額

今回の旅行で、日本国内で支払う金額について（*ツアーの方は事前に支払った金額以外）、以下の費目別にご予算を教えてください。（1人当りの金額をカッコ内に数値で記入し、通貨に〇をつけて下さい。）

調査全体、夏期調査、冬期調査での宿泊費、食費、土産代、その他交通費は、以下のとおりであった。

■宿泊費

区 分	1泊の平均宿泊金額
秋期調査	7,133 円
冬期調査	9,499 円
調査全体	8,949 円

* 宿泊費用の算出方法

- ①回答者の宿泊費用を宿泊日数で割り 1泊の宿泊金額を算出
- ②1泊あたりの費用の合計を全体回答者数で割り 1泊の宿泊金額の平均を算出

■食費

区 分	1人あたりの食費金額
秋期調査	31,222 円
冬期調査	37,713 円
調査全体	34,993 円

区 分	1泊あたりの食費平均金額
秋期調査	3,268 円
冬期調査	4,787 円
調査全体	4,091 円

* 食費費用の算出方法

- ①食費費用を合計し回答者数で割り 1人あたりの食費金額を算出
- ②1泊あたりの費用の合計を全体回答者数で割り 1泊の食費費用の平均を算出

■土産代

区 分	1人あたりの土産金額
秋期調査	35,273 円
冬期調査	45,923 円
調査全体	41,817 円

■その他交通費等

区 分	1人あたりの交通費等金額
秋期調査	34,382 円
冬期調査	31,779 円
調査全体	32,763 円

*土産代、その他交通費等の算出方法

土産代、その他交通費等をそれぞれ合計し、回答者数で割り1人あたりの金額を算出