

# 病院勤務の医療従事者向け 認知症対応力向上研修

病院勤務の方々に認知症の人や家族を支える必要な知識を得ていただき、医療と介護の連携など退院後の支援を視野に入れた研修です。また、地域で支える関係機関の方々も受講していただくことができます。

■日時 平成29年12月19日(火) 13:30~17:00  
12:30 受付開始 13:20~ オリエンテーション

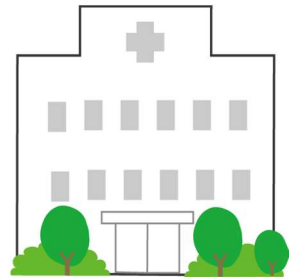
\*受講料：無料\*事前申込み制  
\*定員80名(定員になり  
次第申込みを締め切ります。)

■場所 済生会湘南平塚病院 なでしこホール

(〒254-0036 平塚市宮松町18-1 済生会湘南平塚病院) ※公共交通機関のご利用をお願いいたします。

■内容 認知症を理解する~入院中のケアと退院に向けた支援のために~

■講師 平塚医療福祉センター長 神経内科医師 吉井文均 氏  
伊勢原協同病院 認知症看護認定看護師 中川かおり氏  
平塚市地域包括ケア推進課 保健師 澤野正美氏



■対象 (1) 県内(指定都市除く)の病院で勤務する医師、看護師、その他の医療従事者  
※病院勤務の方は名簿管理させていただき、市町村・保健福祉事務所及びセンターへ情報提供させていただきます。今後、地域での会議、研修の出席等ご協力をよろしくお願いいたします。(厚生労働省が定める「病院勤務の医療従事者向け認知症対応力向上研修事業」として行います。認知症ケア加算2の該当研修ではありませんので御承知おきください。)

(2) 県内(指定都市除く)で勤務する(1)を除く保健医療福祉介護関係者  
受講された方全員に、講義終了後に修了証書を発行いたします。

■申込方法 裏面の参加申込書に記入のうえ、  
11月27日(月)までにFAXまたは郵送でお申込ください。

■会場までのアクセス

電車 JR 東海道線平塚駅下車  
バス JR 平塚駅北口⑤番乗場、⑥番乗場より  
「田村車庫行」「本厚木駅南口行」  
「コンフォール平塚前」下車 徒歩4分  
徒歩 北口より10分



■問合せ先

神奈川県保健福祉局福祉部高齢福祉課 田中・吉田 電話 045-210-1111 (内線 4847)

主催/ 神奈川県

〔送付先〕

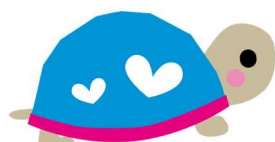
神奈川県保健福祉局福祉部高齢福祉課 田中 行き

FAX 045-210-8874

郵送 〒231-8588 横浜市中区日本大通1

お手数ですが、11月27日（月）必着でお申し込みください。

\*締め切りから1週間以内に連絡がない場合には、受講可能です。受講できない場合には電話で連絡いたします。



# 参加申込書

施設名 \_\_\_\_\_

住所 〒 \_\_\_\_\_

TEL \_\_\_\_\_

FAX \_\_\_\_\_

※この申込書により修了証書を作成いたします。

氏名、生年月日につきましては、

楷書で丁寧にご記入ください。

- ①保健師 ②助産師 ③看護師
- ④准看護師 ⑤医師 ⑥作業療法士
- ⑦理学療法士 ⑧社会福祉士
- ⑨精神保健福祉士 ⑩介護福祉士
- ⑪介護支援専門員 ⑫その他

	氏名 ※必ず、ふりが なをつけてくだ さい。 <small>かながわはなこ (神奈川県花子)</small>	生年月日 ※和暦で ご記入ください。	どちらかに ○をしてくだ さい。	職種 (上記より番号を 記入してくださ い。⑫その他の場 合は職種の記載を お願いします。)	看護協会 員の方は ○を記入 してくだ さい。
1		S H 年 月 日	1 病院勤務 2 その他		
2		S H 年 月 日	1 病院勤務 2 その他		
3		S H 年 月 日	1 病院勤務 2 その他		
4		S H 年 月 日	1 病院勤務 2 その他		
5		S H 年 月 日	1 病院勤務 2 その他		
6		S H 年 月 日	1 病院勤務 2 その他		

※足りない場合は、お手数ですが、コピーして記入・送付してください。

