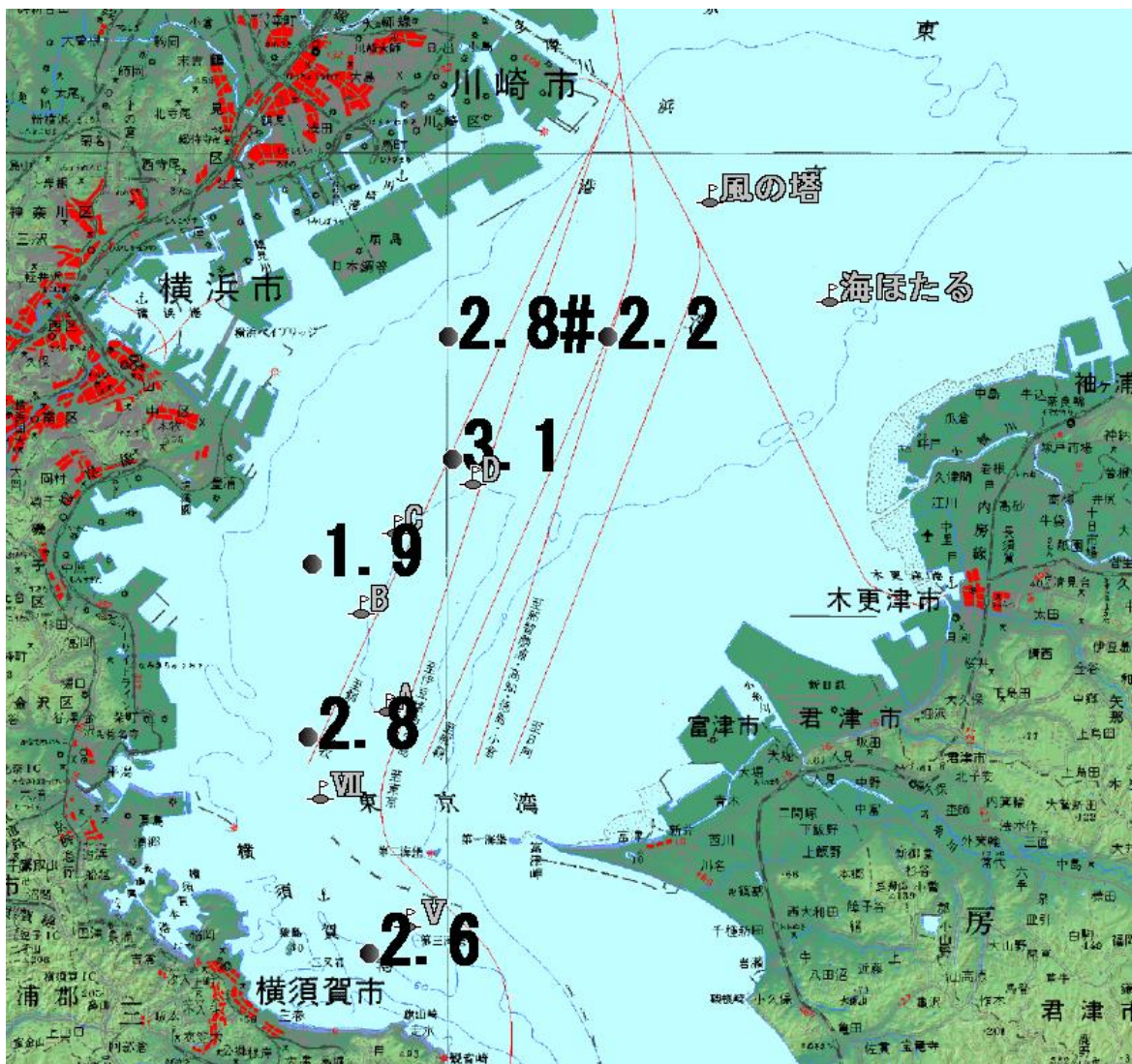


# 東京湾溶存酸素情報

漁業調査指導船江の島丸により調査を実施しました。

- 全般に水色はやや悪いですが、赤潮には至っていません。
- 水温は、表層で23~25℃台、底層では18℃台です。
- 塩分は、表層で23~29台、底層では34台です。
- 最も北の点でも、海底から10m程度の厚みを持って、塩分の高い外洋から侵入した水が広がっています。
- 溶存酸素量は、全般に先週の調査時よりは改善傾向にありますが、根岸湾沖の底層及び扇島沖(#の点)の中層で貧酸素水塊 (≦2.5ml/l)が見られました。



底層の溶存酸素量 (ml/l)

発行 神奈川県水産技術センター  
企画資源部 海洋資源担当  
電話 046(882)2313

表層と底層の水温・塩分の差が大きいです。  
漁獲物の取り扱いにご注意ください。