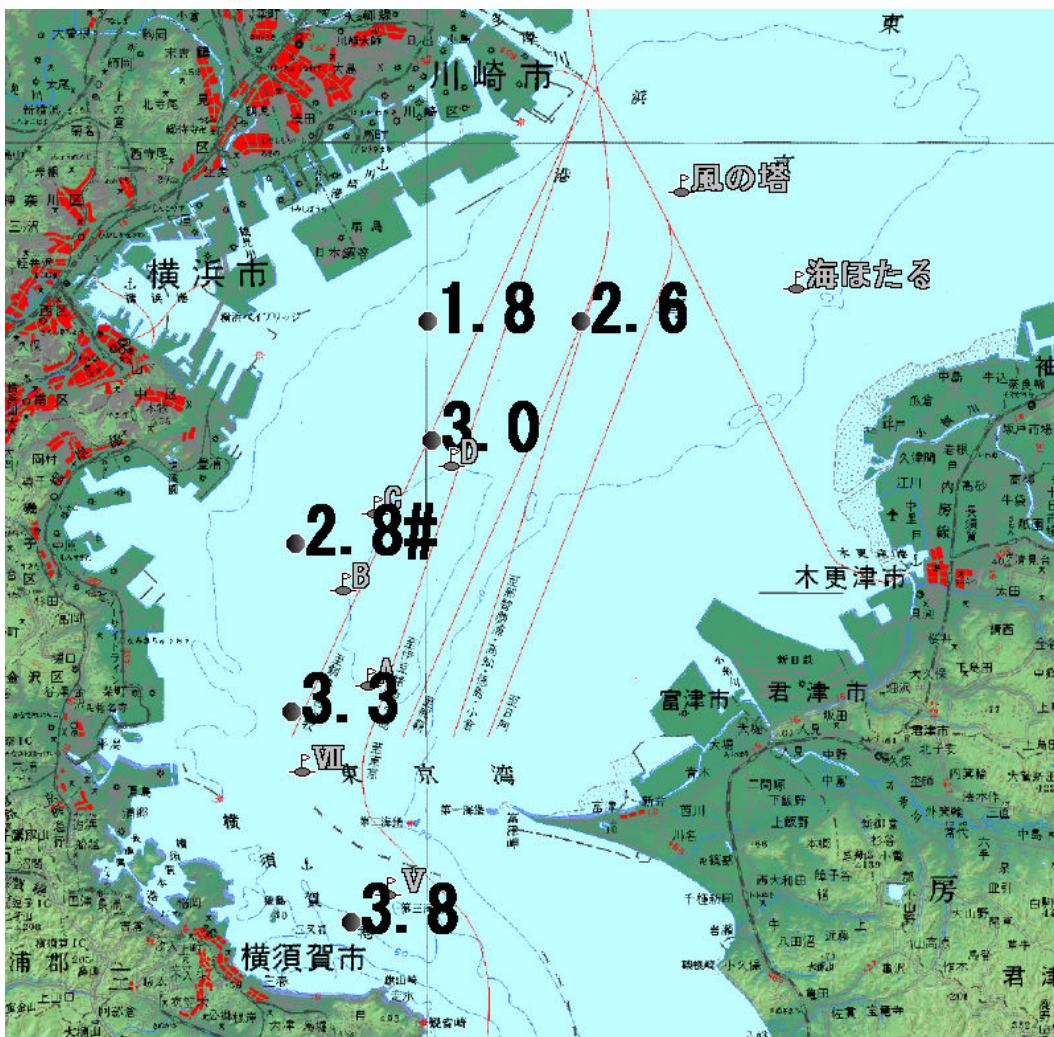


東京湾溶存酸素情報

神奈川県水産技術センター
2013/07/02

漁業調査指導船江の島丸により東京湾調査を実施しました。

- 全般に水色はやや悪いですが、赤潮には至っていません。
- 水温は表層で 22~23℃ 台、底層では 16~18℃ 台です。
- 塩分は、表層で 31~32 台、底層では 33~34 台です。
- 扇島の沖で貧酸素水塊 ($\leq 2.5\text{ml/l}$) が見られました。調査点は異なりますが、先週 (06/26) よりもやや南下した気配があります。
- 杉田湾沖では水深 40m の 25~30m 層に貧酸素水が見られます。



底層の溶存酸素量 (ml/l)

発行 神奈川県水産技術センター
企画資源部 海洋資源担当
電話 046(882)2313

底層の酸素量が低下してきました。
表層と底層で水温・塩分に差があります。
漁獲物の取り扱いにご注意下さい。