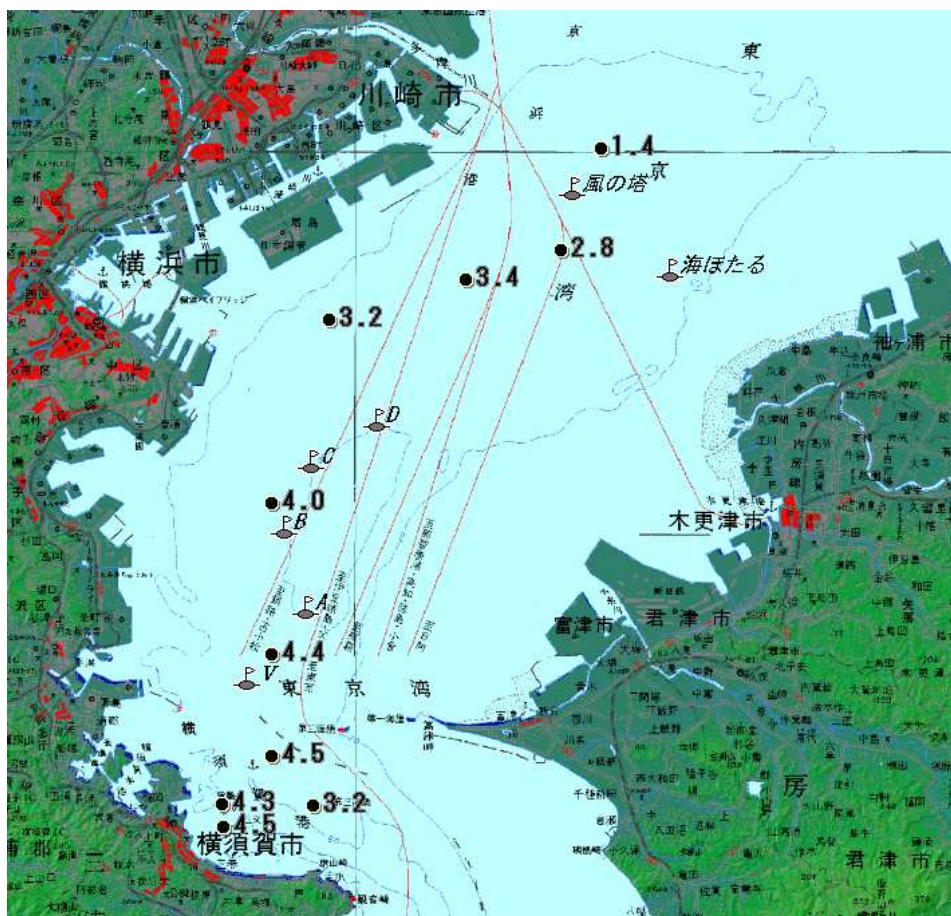


東京湾溶存酸素情報

神奈川県水産技術センター
2005/10/25

神奈川県小型底びき網漁業者協議会が
横須賀市東部漁協横須賀支所の川名丸により
東京湾調査を実施しました。

- 表層と底層の温度の差は、1℃未満でほとんどありません。Dブイの北では表層よりも底層が高温です。
- 風の塔の北の海域では貧酸素水塊（ $\leq 2.5\text{ml/l}$ ）が分布し、底層の溶存酸素量が低くなっています。
- 中ノ瀬以南の海域ではほぼ通常の酸素量となっています。



底層の溶存酸素量 (ml/l)

発行 神奈川県水産技術センター
資源環境部
電話 046(882)2313

小型機船底びき網漁業者協議会と
あなご漁業者協議会による調査は
今年度はこれで終了となります。
どうもありがとうございました。
来年もよろしくお願いたします。