

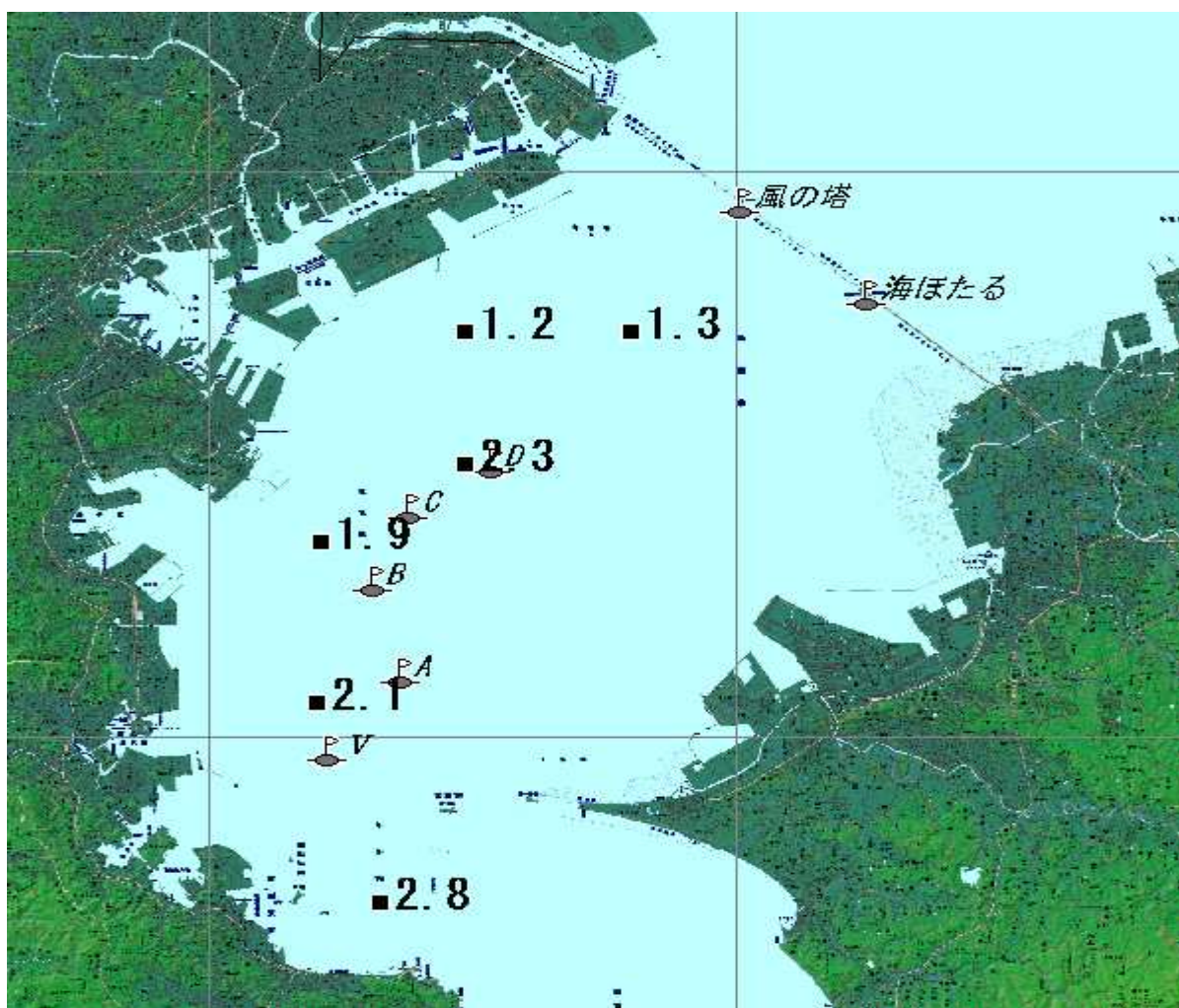
東京湾溶存酸素情報

神奈川県水産技術センター

2005/09/05

漁業調査指導船江の島丸により東京湾調査を実施しました。

- 水色は悪いものの、赤潮はみられませんでした。
- 表層と底層の温度の差は、7～9℃程度です。
- 表層（0～2 m程度）に塩分の低い水（沖合水の半分～2/3 ぐらい）があります。
- 広い範囲に貧酸素水塊（2.5ml/l 以下）が拡がり、底層の溶存酸素量が低くなっています。
- 台風 14 号によるうねりが観音埼より中にも入っていました。また、ゴミがまとまって流れているところもあります。



底層の溶存酸素量 (ml/l)

発行 神奈川県水産技術センター

資源環境部

電話 046(882)2313