

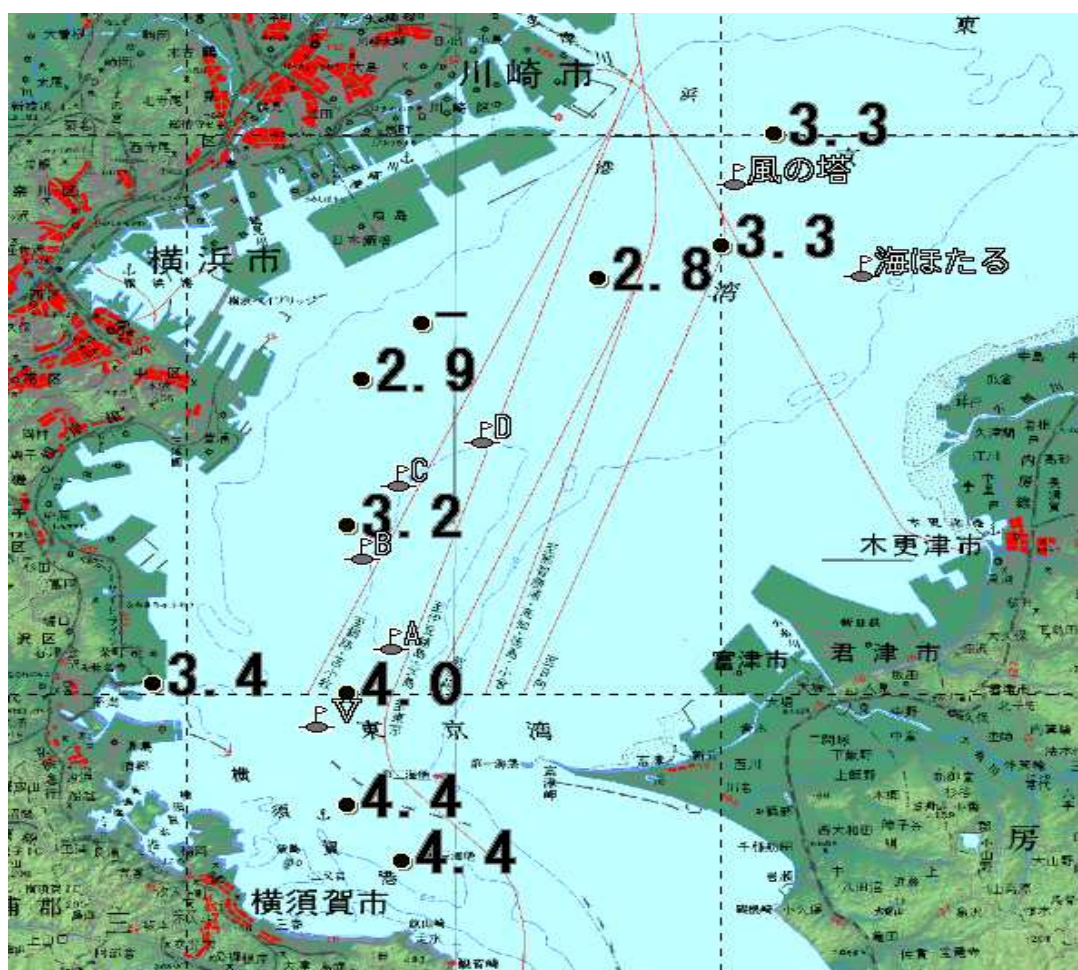
発行が不定期となりますが、ご了承ください。

# 東京湾溶存酸素情報

神奈川県水産技術センター  
2006/06/20

神奈川県小型底びき網漁業者協議会が横浜市漁協柴支所の元五郎丸により東京湾調査を実施しました。

- 表層と底層の水温差は4～8℃程度です。
- 貧酸素水塊（ $\leq 2.5\text{ml/l}$ ）はみられませんでしたが、Bブイより北の海域では底層の溶存酸素量が低くなってきました。
- 表層の塩分は低めですが、扇島以南の海域には、底層に外洋からの高塩分水が入っています。



底層の溶存酸素量 (ml/l)

発行 神奈川県水産技術センター  
資源環境部  
電話 046(882)2313

表層と底層の水温差は大きくなっています。  
漁獲物の取扱にご注意下さい。