

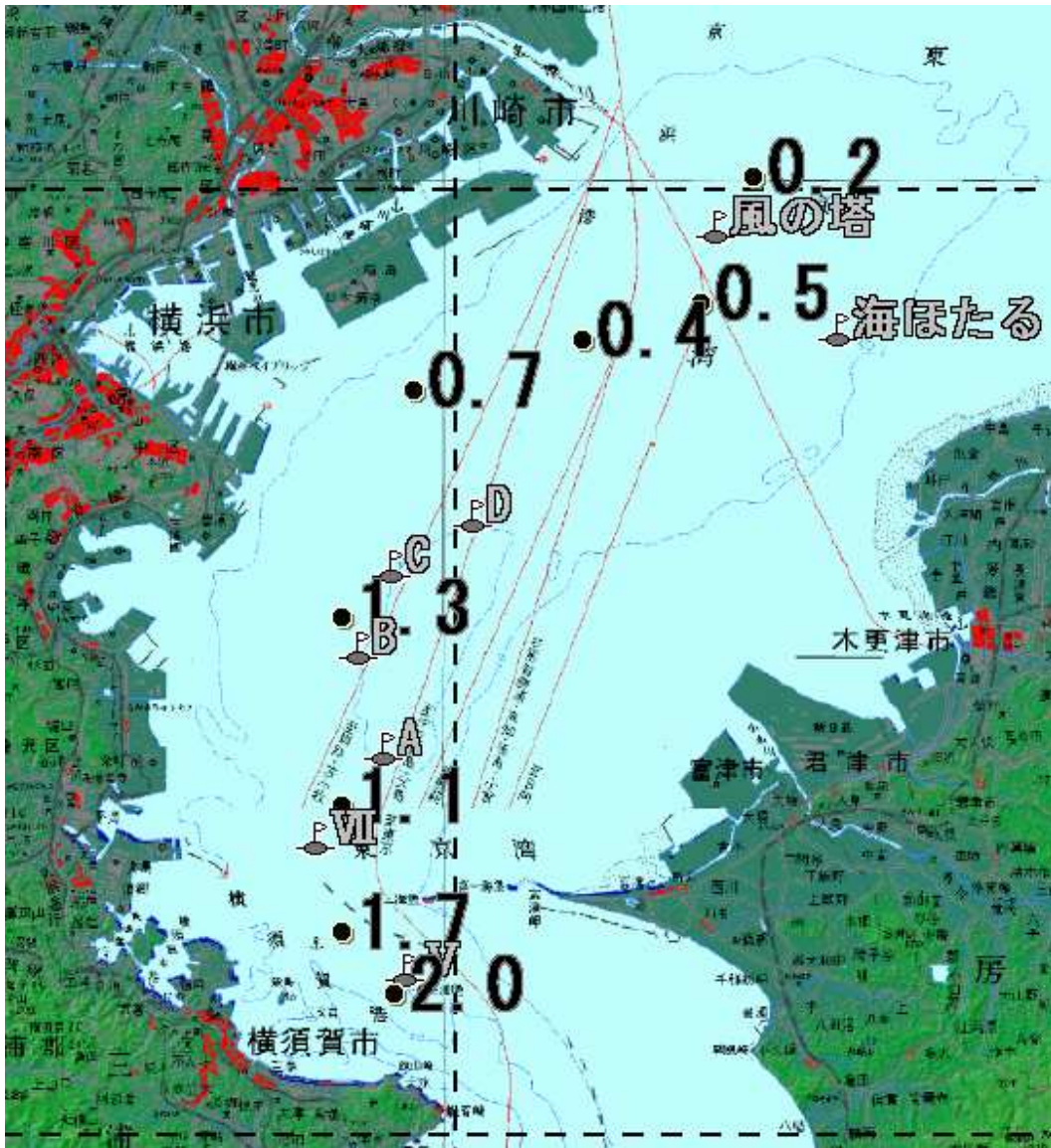
南部海域まで溶存酸素量が低くなっています。

東京湾溶存酸素情報

神奈川県水産技術センター
2008/09/09

神奈川県小型底びき網協議会が横須賀市東部漁協の
まるよ丸により東京湾調査を実施しました。

- 水温は、表層で 25~26℃台、底層では 16~24℃台です。
- 貧酸素水塊 ($\leq 2.5\text{ml/l}$) が横須賀沖まで広がっています。



底層の溶存酸素量 (ml/l)

発行 神奈川県水産技術センター
資源環境部
電話 046(882)2313

上下の水温差や貧酸素水塊があります。
引き続き、漁獲物の取り扱いにご注意ください。