

貧酸素水塊が拡大した模様です。

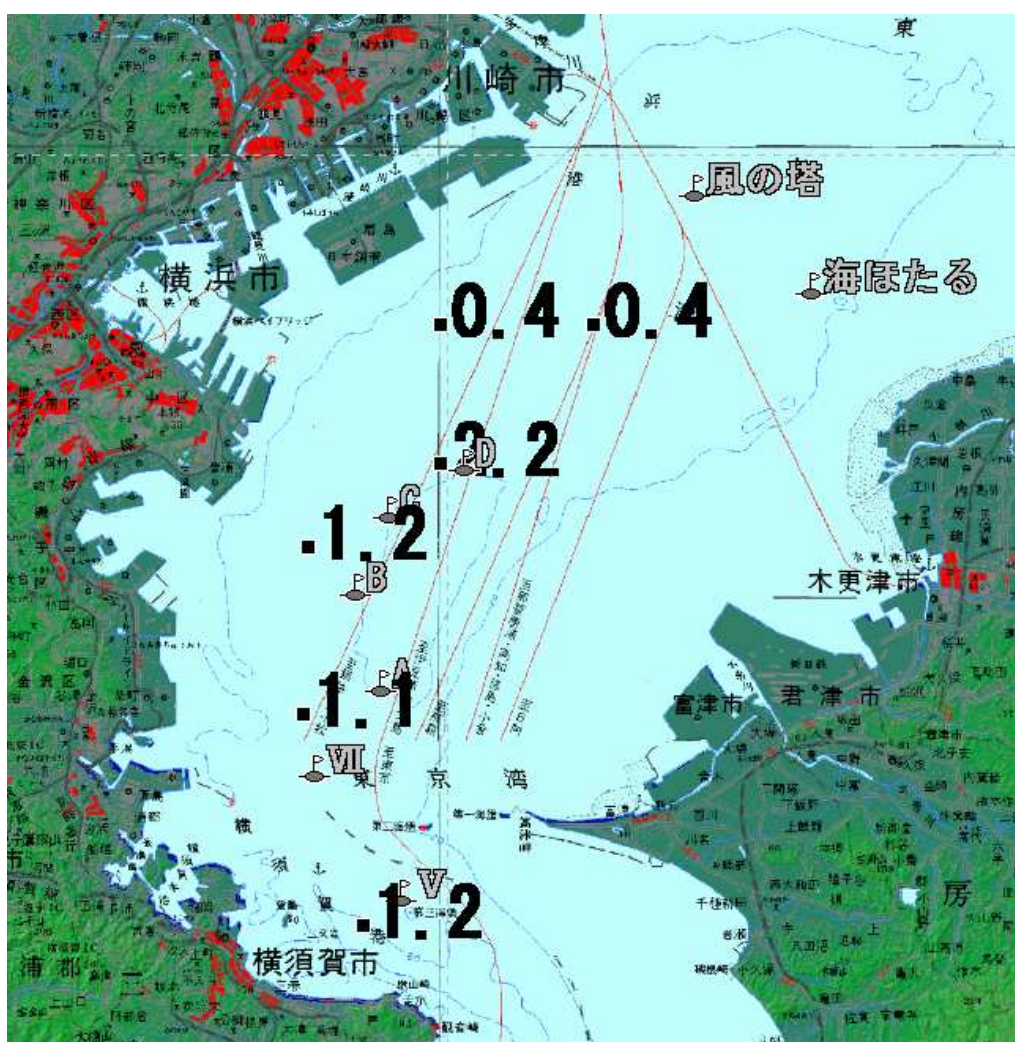
# 東京湾溶存酸素情報

神奈川県水産技術センター  
2008/08/04

漁業調査指導船江の島丸により東京湾調査を実施しました。

- 水色は良く、透明度が高めです。
- 水温は表層で 24~26℃ 台、底層では 18~20℃ です。
- 外洋からの高塩分水は見られませんでした。
- 調査したすべての測点で貧酸素化 ( $\leq 2.5\text{ml/l}$ ) しており、南部海域でも溶存酸素量が低下しています。

下の図ではDブイ西の数値が見にくくなっていますが、2.2ml/lです。



底層の溶存酸素量 (ml/l)

発行 神奈川県水産技術センター  
資源環境部  
電話 046(882)2313

上下層の水温差も大きくなっています。  
漁獲物の取り扱いにご注意下さい。